

L'EMORRAGIA CEREBRALE INTRAPARENCHIMALE: È TEMPO DI SVOLTA

10 GIUGNO 2022

PADOVA
PALAZZO MORONI
SALA DEGLI ANZIANI



RAZIONALE SCIENTIFICO

L'emorragia cerebrale intraparenchimale è una malattia che negli ultimi 30 anni è stata messa in secondo piano a causa delle nuove strategie di trattamento dell'ictus ischemico.

Eppure, ha un tasso di mortalità elevato con una significativa percentuale di pazienti che muoiono nel breve termine.

Ancora più grave socialmente è il tasso di invalidità, poichè la maggior parte dei sopravvissuti ha deficit neurologici focali ed un significativo rischio di sviluppare complicanze come l'epilessia o la demenza.

A differenza dell'ictus ischemico, l'emorragia cerebrale ha inoltre meno opzioni terapeutiche inducendo spesso nel clinico un ingiustificato atteggiamento nihilistico con conseguenze negative sulla prognosi.

Infine, l'avvento dei nuovi anticoagulanti orali ed il loro maggiore utilizzo in una popolazione sempre più anziana potrebbero incidere negativamente sulla incidenza dell'emorragia cerebrale.

Per tali motivi, diventa cruciale pianificare un percorso diagnostico terapeutico basato sulle nuove tendenze epidemiologiche, sulle indicazioni neurochirurgiche e sulle nuove evidenze scientifiche circa la gestione dell'ipertensione arteriosa, il ripristino dell'emostasi, la gestione dell'ipertensione endocranica e di tutte le complicanze multi-sistemiche.

Parimenti importante è l'avvio di un trattamento neuroriabilitativo che includa gli aspetti cognitivi, l'avvio di una terapia antiepilettica e se del caso, il riavvio della terapia antitrombotica.

Quindi è tempo di svolta: l'obiettivo è quello di creare come per l'ictus ischemico un approccio integrato volto a migliorare la qualità dell'assistenza dei pazienti colpiti dall'emorragia cerebrale intraparenchimale.

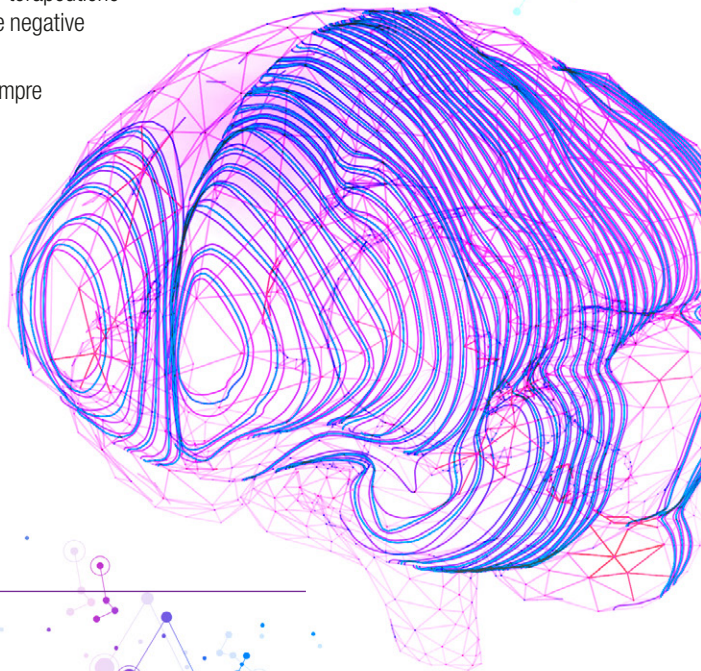
RESPONSABILE SCIENTIFICO

Claudio Baracchini MD, FESO

Direttore Stroke Unit e Laboratorio di Neurosonologia

Dipartimento di Neuroscienze ed Organi di Senso

Azienda Ospedale - Università di Padova



L'EMORRAGIA CEREBRALE INTRAPARENCHIMALE: È TEMPO DI SVOLTA

10 GIUGNO 2022

PADOVA

PALAZZO MORONI

SALA DEGLI ANZIANI

8:00-8:30 Registrazione dei partecipanti

8:45-9:00 Apertura del Simposio

NUOVI TRENDS EPIDEMIOLOGICI

Moderatori: Rosa Napoletano, Marialuisa Zedde

9:00 Eziopatogenesi e Fisiopatologia dell'emorragia intraparenchimale
Alessio Pieroni

9:20 Presentazione Clinica e Predittori Clinici
Anna Palmieri

9:40 Lo studio SALPARE
Claudio Baracchini, Ludovica De Rosa

10:00 DISCUSSIONE

10:20-10:40 *Coffee Break*

FASE IPERCAUTA

Moderatori: Filippo Farina, Anna Palmieri

10:40 Il Ruolo del Pronto Soccorso
Vito Cianci

11:00 **Neuroimaging:**

a Quale Neuroimaging e Timing?
Joseph Gabrieli

b Predittori Neuroradiologici di espansione dell'ematoma
Giacomo Cester

c Ruolo dei Predittori Neuroradiologici nell'Outcome
Renzo Manara

12:00 Valutazione Neurochirurgica: indicazioni e timing degli interventi
Franco Chioffi

12:20 Ripristino dell'emostasi
Maria Teresa Sartori

12:40 Antidoti dei DOAC: quali e quando?
Federica Viaro

13:00 DISCUSSIONE

13:15 *Lunch*

Moderatori: Federica Viaro, Renzo Manara

14:00 Gestione dell'Ipertensione Endocranica e delle Complicanze Multi-sistemiche
Marina Munari

14:20 Gestione della Pressione Arteriosa
Filippo Farina

14:40 DISCUSSIONE

PREVENZIONE SECONDARIA

15:00 Profilassi Antiepilettica
Federica Ranzato

15:20 **Profilassi Antitrombotica:**
a Se e quando riprendere gli Antiaggreganti
Rosa Napoletano

b Se e quando riprendere gli Anticoagulanti
Marialuisa Zedde

16:00 Prevenzione secondaria nell'emorragia cerebrale da Angiopatia Amiloide
Annachiara Cagnin

16:20 DISCUSSIONE

Moderatori: Claudio Baracchini, Annachiara Cagnin

RIABILITAZIONE

16:30 Il Percorso Riabilitativo
Alessandra Del Felice

16:50 Riabilitazione Neuro-Cognitiva
Francesco Piccione

17:10 DISCUSSIONE

17:30-18:00 Compilazione questionario ECM e chiusura dei lavori

FACULTY

Claudio Baracchini, Padova
Annachiara Cagnin, Padova
Giacomo Cester, Padova
Franco Chioffi, Padova
Vito Cianci, Padova
Ludovica De Rosa, Padova

Alessandra Del Felice, Padova
Filippo Farina, Mestre (VE)
Joseph Domenico Gabrieli, Padova
Renzo Manara, Padova
Marina Munari, Padova
Rosa Napoletano, Salerno
Anna Palmieri, Treviso

Francesco Piccione, Padova
Alessio Pieroni, Padova
Federica Ranzato, Vicenza
Maria Teresa Sartori, Padova
Federica Viaro, Padova
Marialuisa Zedde, Reggio Emilia

DESTINATARI

N. 100

Medici Chirurghi Specializzati in:

Chirurghi specializzati in: Neurologia, Cardiologia, Medicina D'Urgenza, Medicina Interna, Geriatria, Angiologia, neuroradiologia Interventistica.

Crediti ECM: 7

Segreteria Organizzativa:



**EOLO GROUP
EVENTI**

Provider ECM ID 6207

Via Vittorio Veneto, 11
35043 Monselice (PD)

info@eolocongressi.it

Tel. 0429 767 381
Cell. 392 697 9059

www.eolocongressi.it



**MODALITÀ DI
PARTECIPAZIONE
ON SITE**

Iscrizione gratuita su
www.eolocongressi.it

ISCRIVITI