



Immagine nel visibile, nell'infrarosso (IR 850 nm) e rilievo con scanner a luce strutturata in corrispondenza del leone presente nella parete est del Salone. Risultano chiaramente visibili sotto l'attuale superficie le tracce di un'aureola trecentesca su cui è stata impostata successivamente la testa del leone.

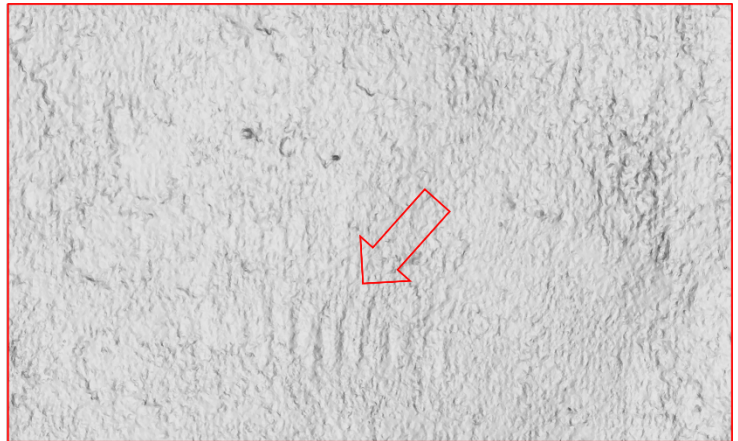


Immagine nel visibile di una delle figure presenti nel primo registro superiore della parete sud del Salone con particolare del rilievo scanner a luce strutturata che evidenzia le tracce di un'aureola in rilievo al di sotto dell'attuale superficie.



Termografia IR della parete sud del salone ed elaborazione di un'immagine scattata all'infrarosso (850 nm). Le frecce rosse sulle immagini evidenziano le tracce di alloggiamenti/buche nella muratura verosimilmente corrispondenti alla sistemazione degli elementi di un solaio ligneo.