

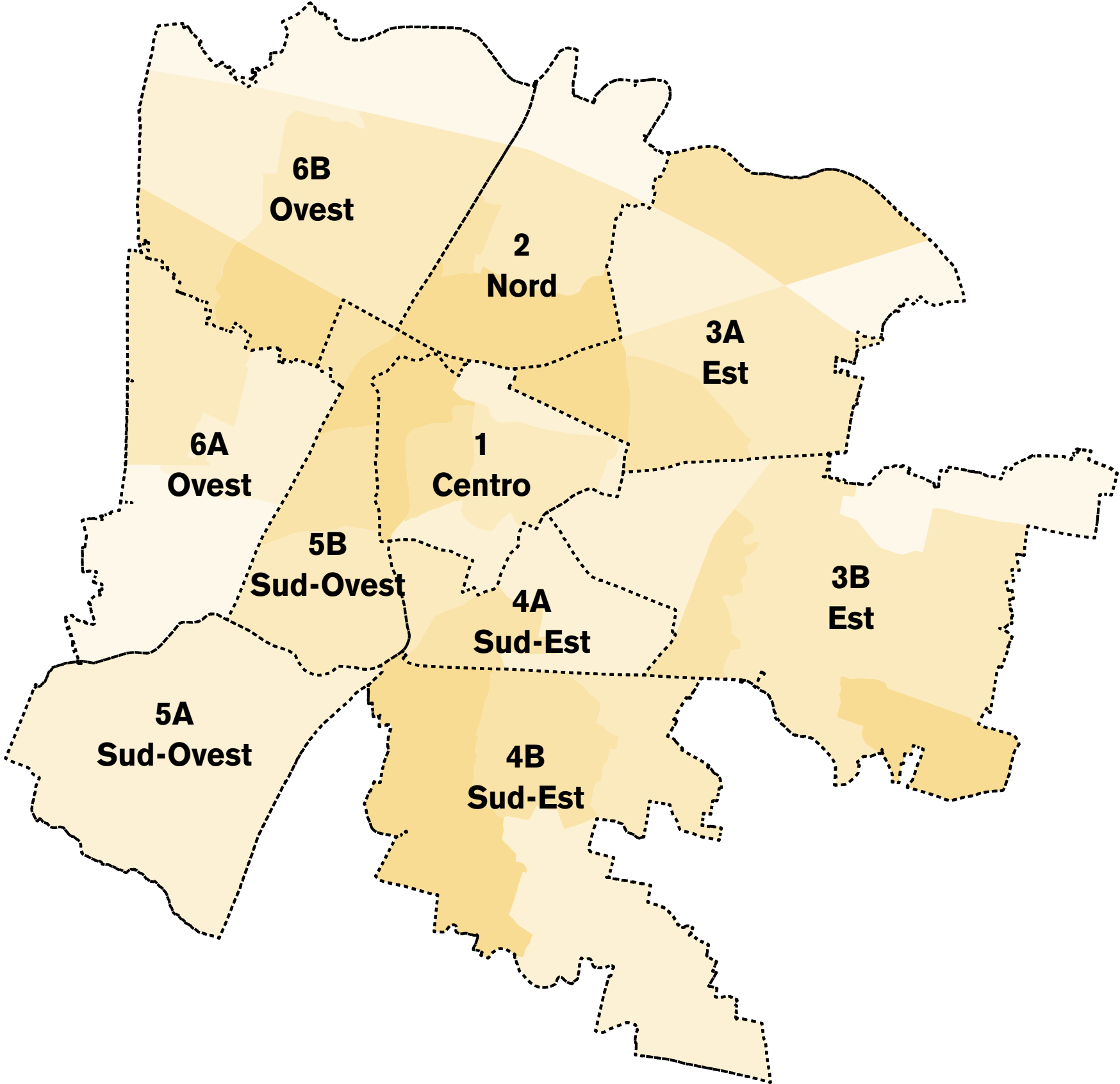
Padova | **Masterplan di rigenerazione urbana del quadrante ferroviario centrale della Stazione di Padova**

PADOVA: CITTÀ DI RIONI

La città di Padova è suddivisa in **10 Consulte amministrative locali**, con potere di rappresentanza, che fanno capo all'amministrazione comunale.

Ciascuna Consulta ha una **popolazione che va dai 25.974 abitanti (Consulta 1 Centro) ai 47.028 abitanti (Consulta 4 Sud-Est)**, con una media di circa **35.000 abitanti** ed un'estensione territoriale che varia da **520 ha (Consulta 1 Centro) a 2.802 ha (Consulta 3 Est)**.

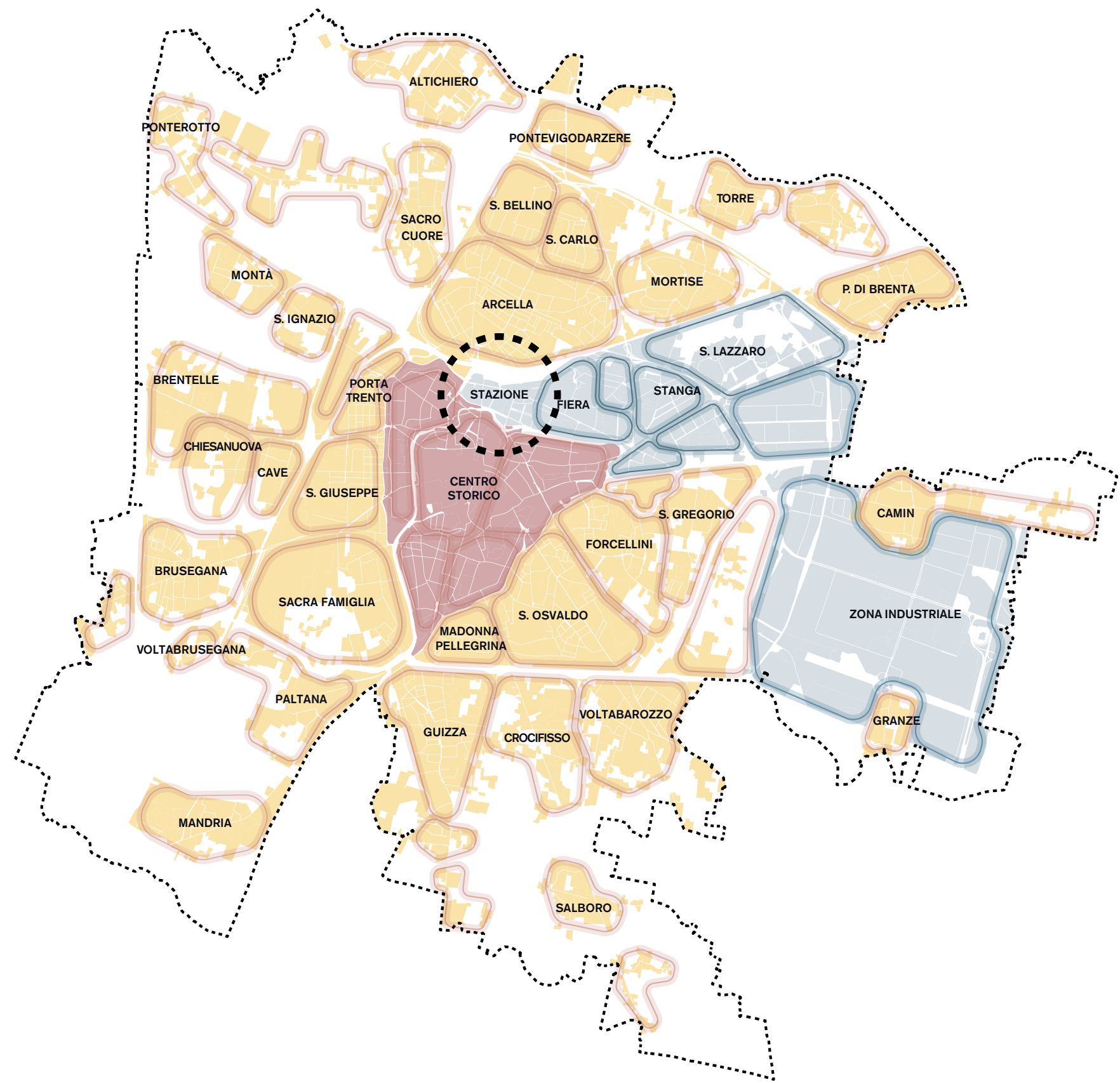
PADOVA: CITTÀ DI RIONI



PADOVA: CITTÀ DI RIONI

Le 10 consulte di Padova sono a loro volta suddivise in **40 Rioni** che storicamente sono evoluti sviluppando l'organismo urbano vario e denso nelle sue caratteristiche fisiche e sociali.

PADOVA: CITTÀ DI RIONI



PADOVA: CITTÀ DI RIONI

La pandemia ha profondamente influenzato il modo di vivere nelle città evidenziando la necessità del **distanziamento sociale** e la **valorizzazione dei servizi di prossimità urbana** potenzialmente disponibili.

La **città dei 15 minuti** rappresenta la nuova frontiera per la città di Padova, una **città di rioni** dove il tempo è la costante della vita urbana.

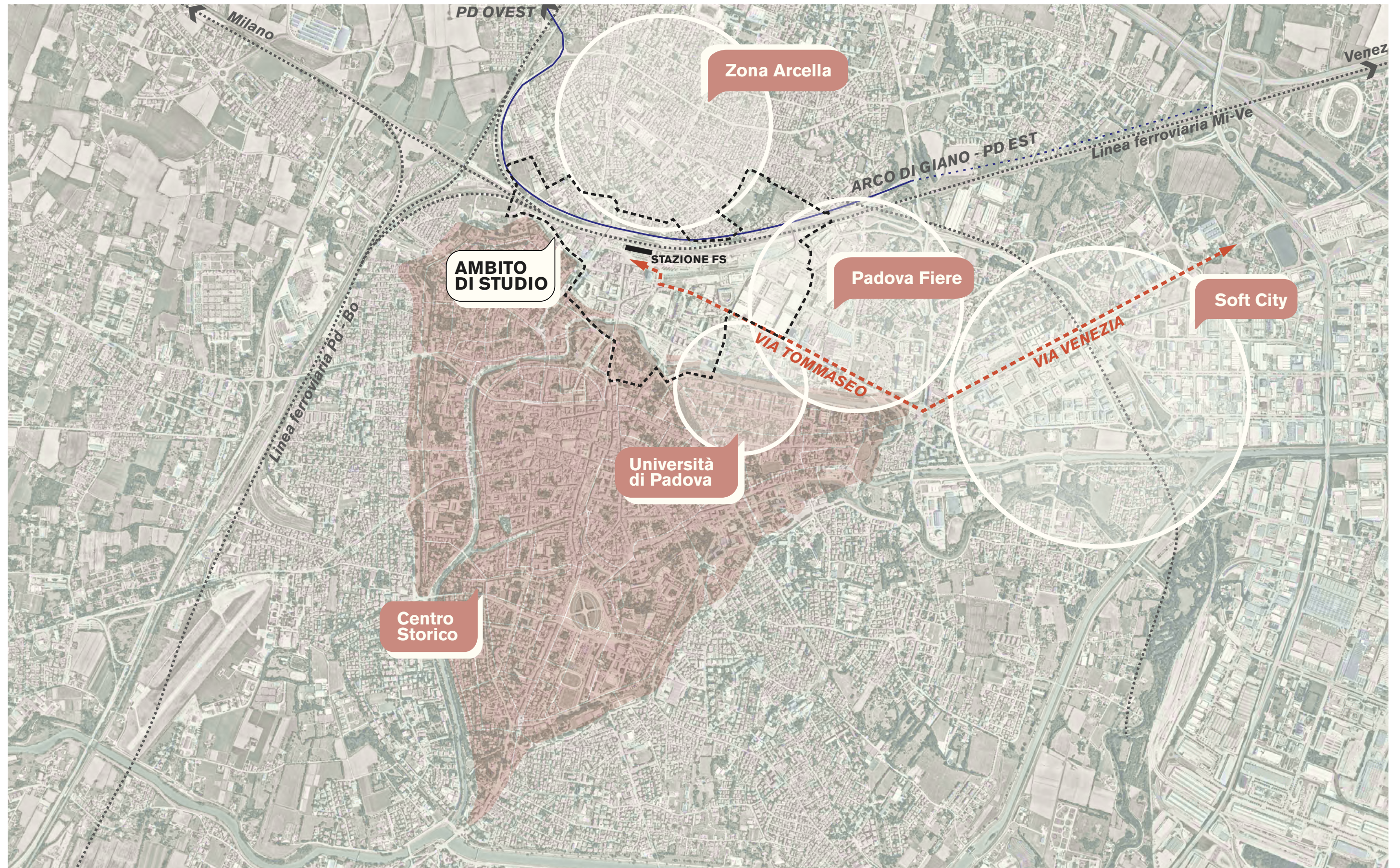
PADOVA: CITTÀ DI RIONI

**L'ambito della Stazione è il completamento dei rioni limitrofi oppure
ambisce a diventare un nuovo rione della città a 15 min?**

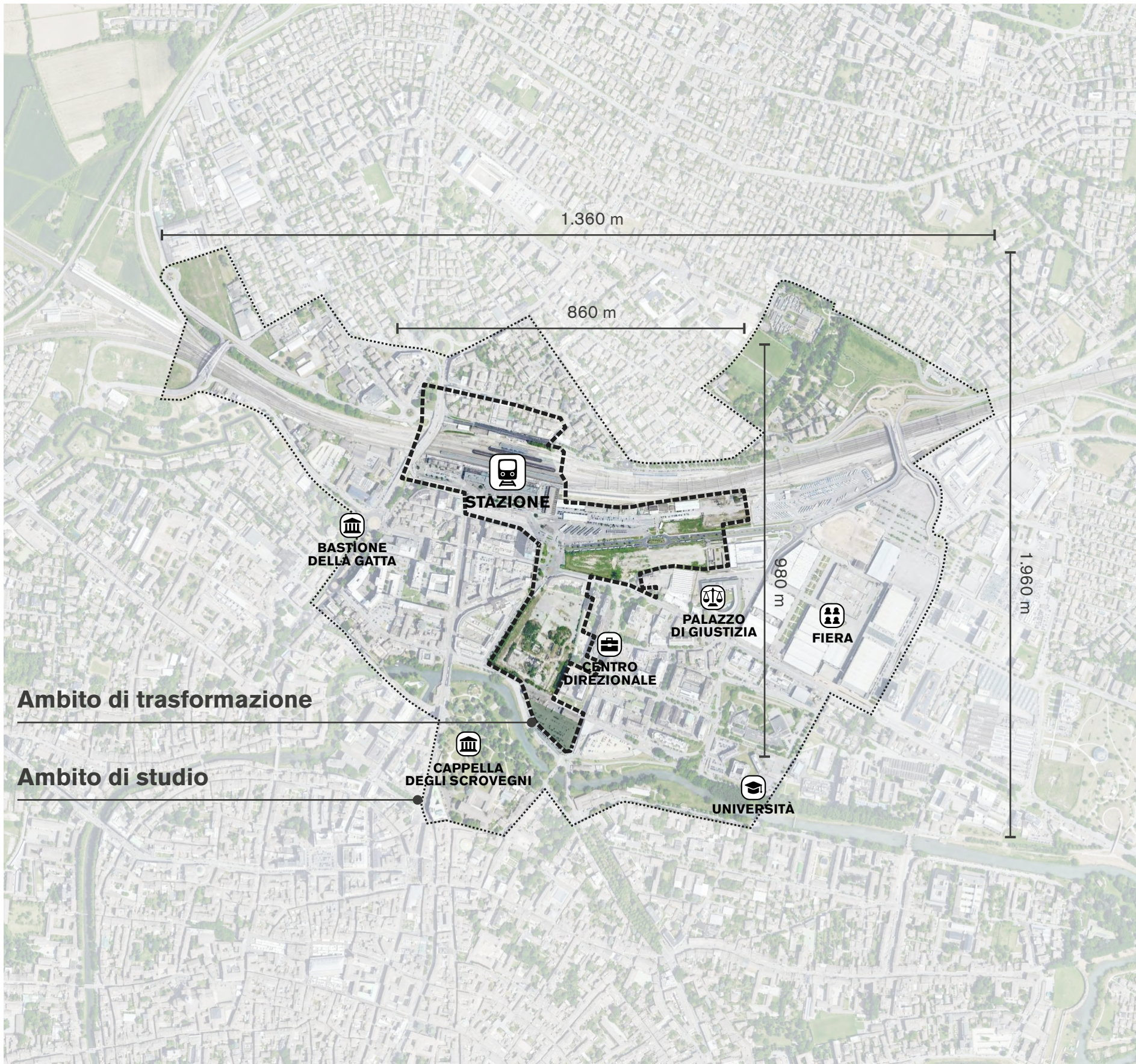
PADOVA: CITTÀ DI RIONI



INQUADRAMENTO


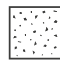


AREA DI PROGETTO: DATI DIMENSIONALI



 **Ambito di studio** **145 ha**

 **Ambito di trasformazione** **21 ha**

-  **Sup. verde:** **10.000m²**
(5% dell'ambito)
-  **Aree dismesse:** **75.000m²**
(35% dell'ambito)
- P** **Aree parcheggio:** **10.000m²**
(5% dell'ambito)

SOPRALLUOGO AREA DI PROGETTO



Panorama Nord

SOPRALLUOGO AREA DI PROGETTO



Panorama Sud

SOPRALLUOGO AREA DI PROGETTO



1



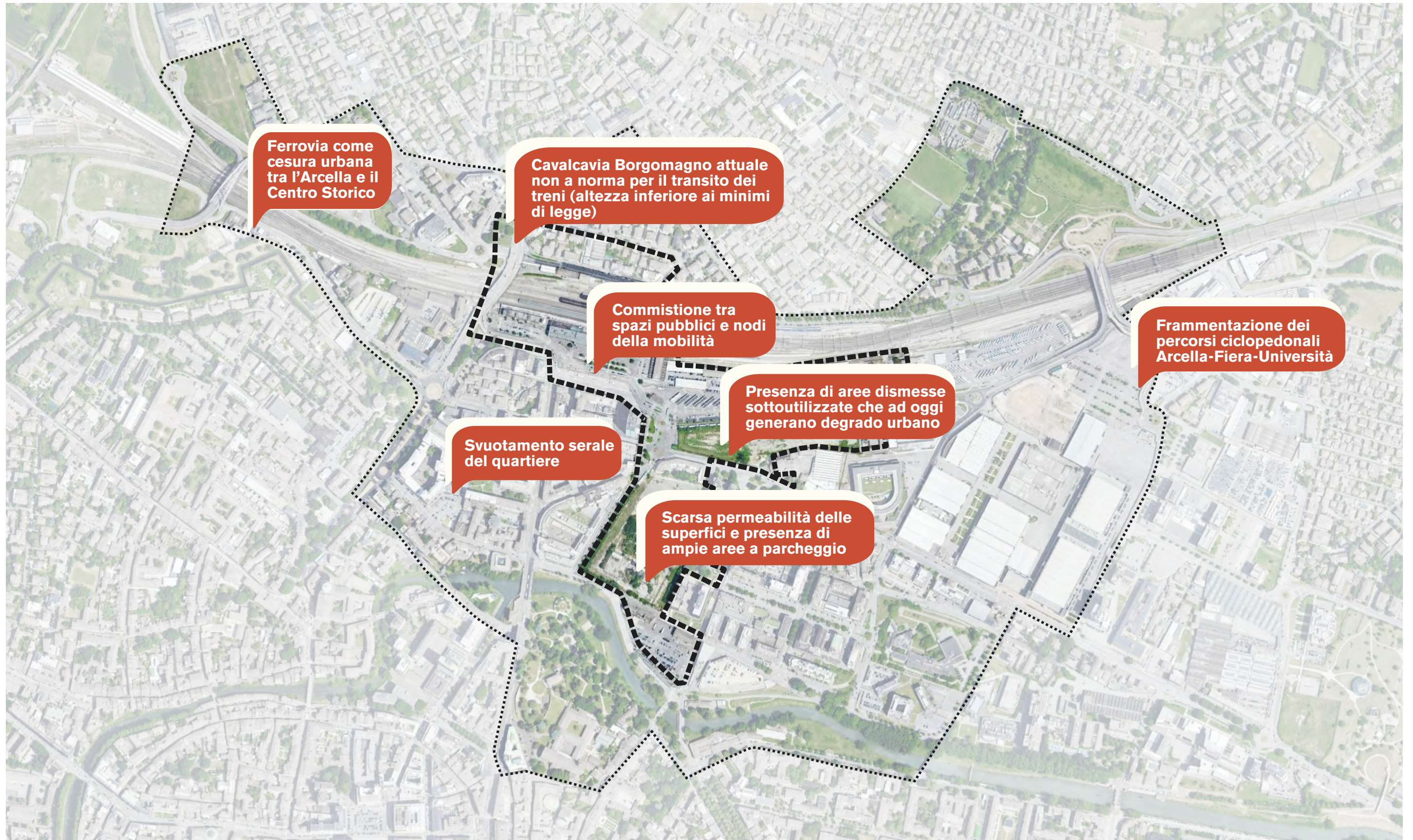
2



3

1. CAVALCAVIA BORGOMAGNO
2. AREA IFIP
3. AREA PP1

CRITICITÀ



POTENZIALITÀ



OBIETTIVI DEL MASTERPLAN

1. Rigenerazione ed ampliamento del Rione Stazione

2. Aumento delle superfici verdi permeabili dal 5% a 80% (da 1 ha a 16 ha)

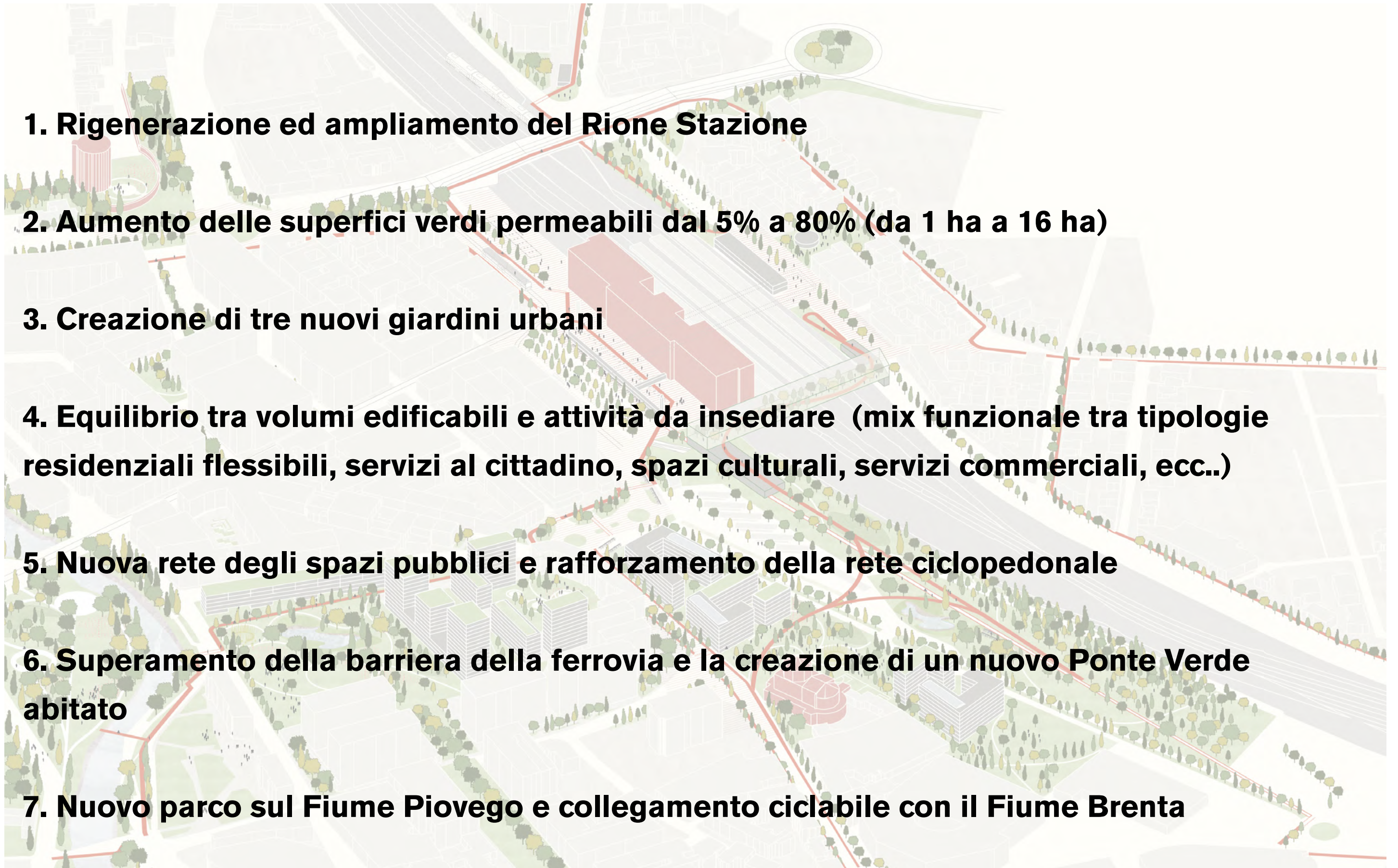
3. Creazione di tre nuovi giardini urbani

4. Equilibrio tra volumi edificabili e attività da insediare (mix funzionale tra tipologie residenziali flessibili, servizi al cittadino, spazi culturali, servizi commerciali, ecc..)

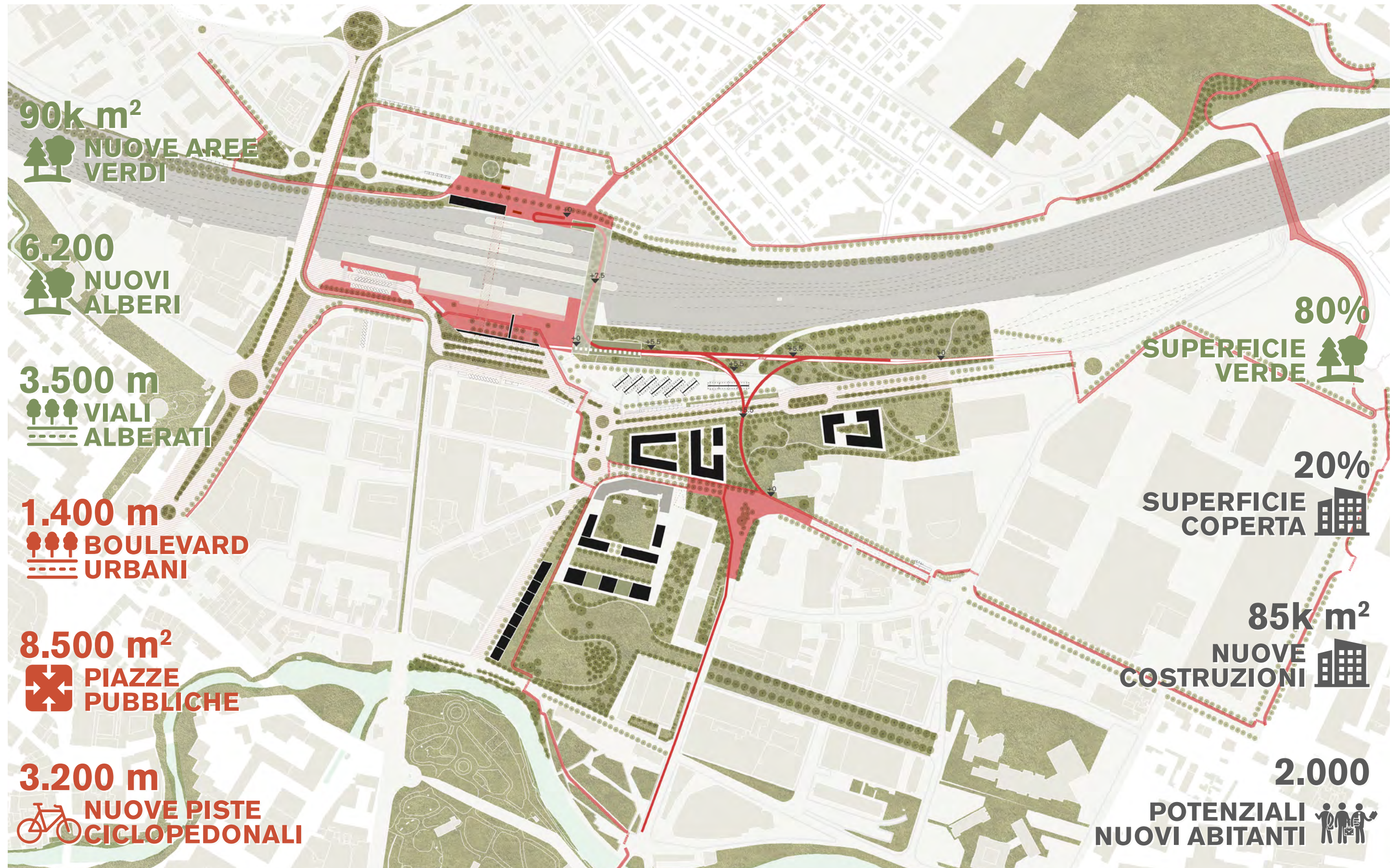
5. Nuova rete degli spazi pubblici e rafforzamento della rete ciclopedonale

6. Superamento della barriera della ferrovia e la creazione di un nuovo Ponte Verde abitato

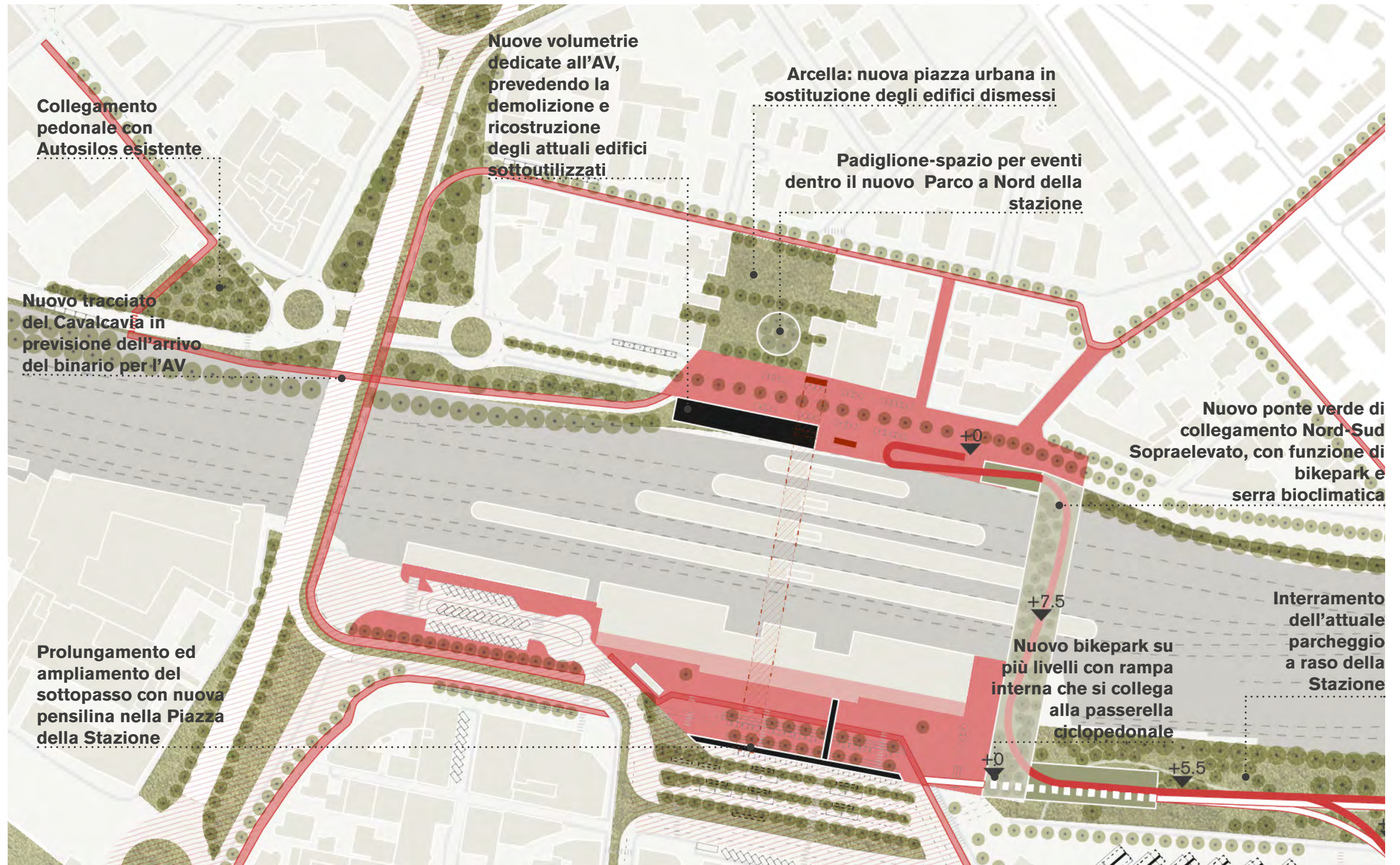
7. Nuovo parco sul Fiume Piovego e collegamento ciclabile con il Fiume Brenta



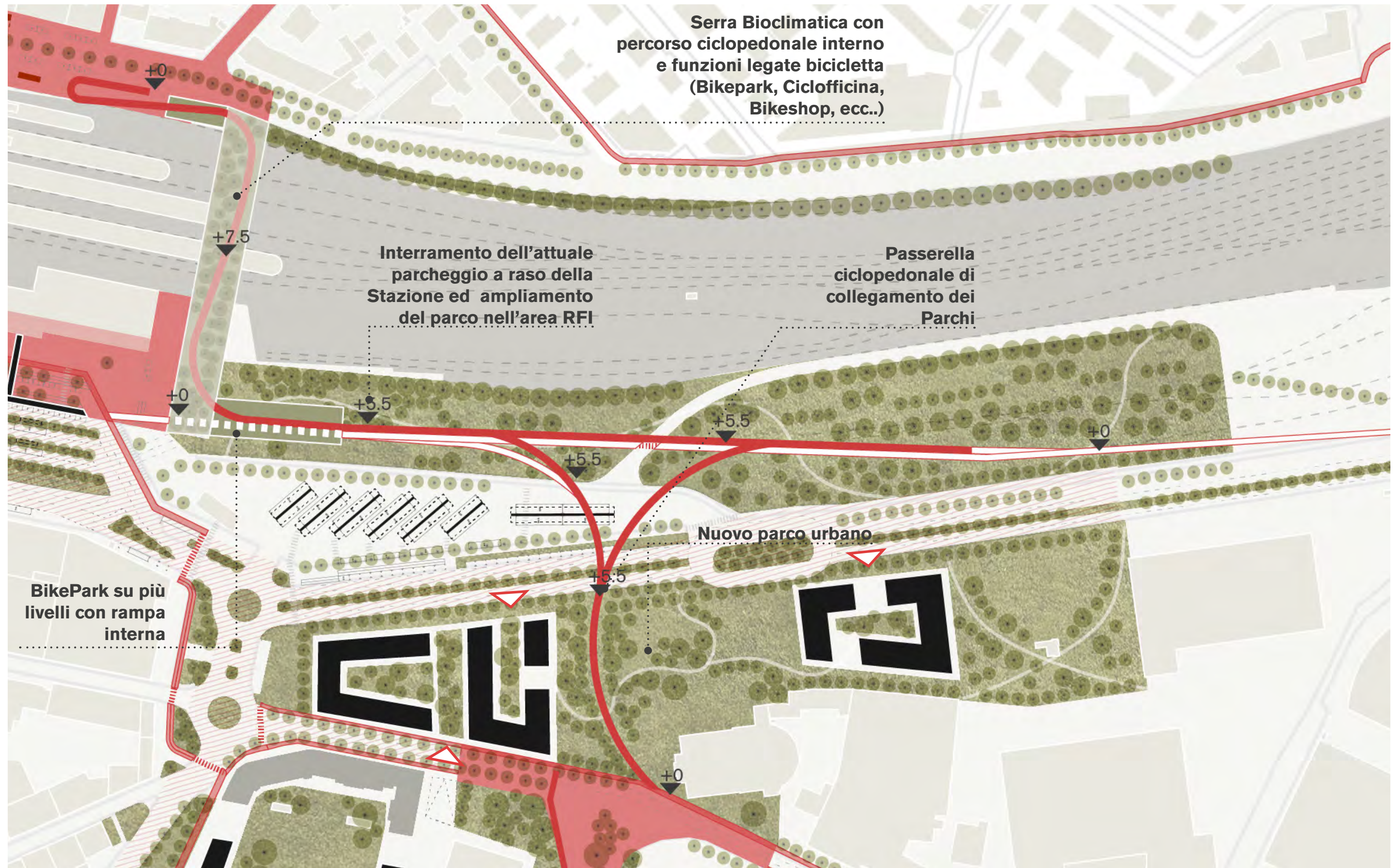
IL NUOVO MASTERPLAN: I NUMERI



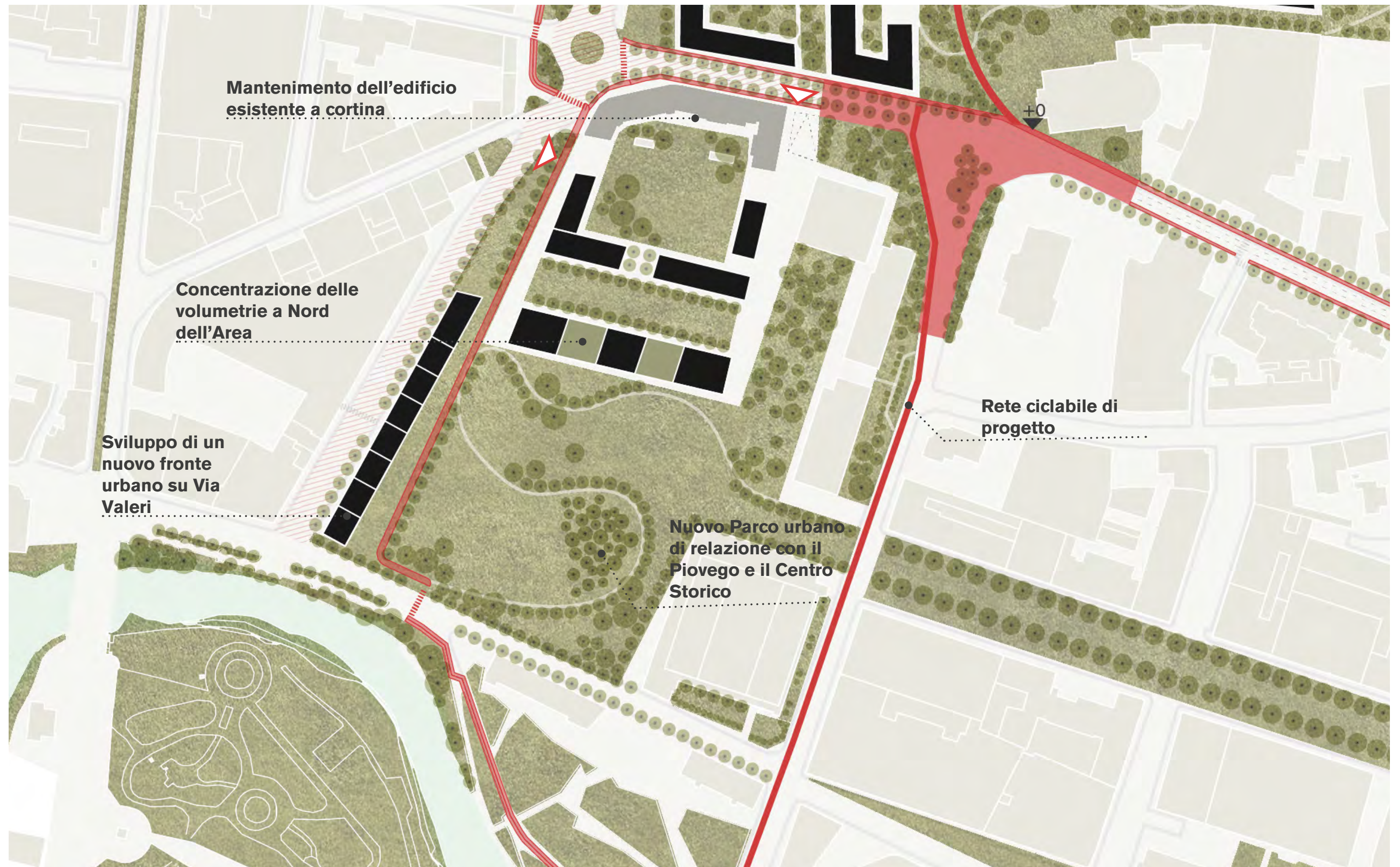
AMBITO STAZIONE NORD-SUD: LE PROPOSTE



AMBITO RFI-IFIP: LE PROPOSTE



AMBITO PP1: LE PROPOSTE



SISTEMA CONNETTIVO VERDE TRA I FIUMI PIOVEGO E BRENTA

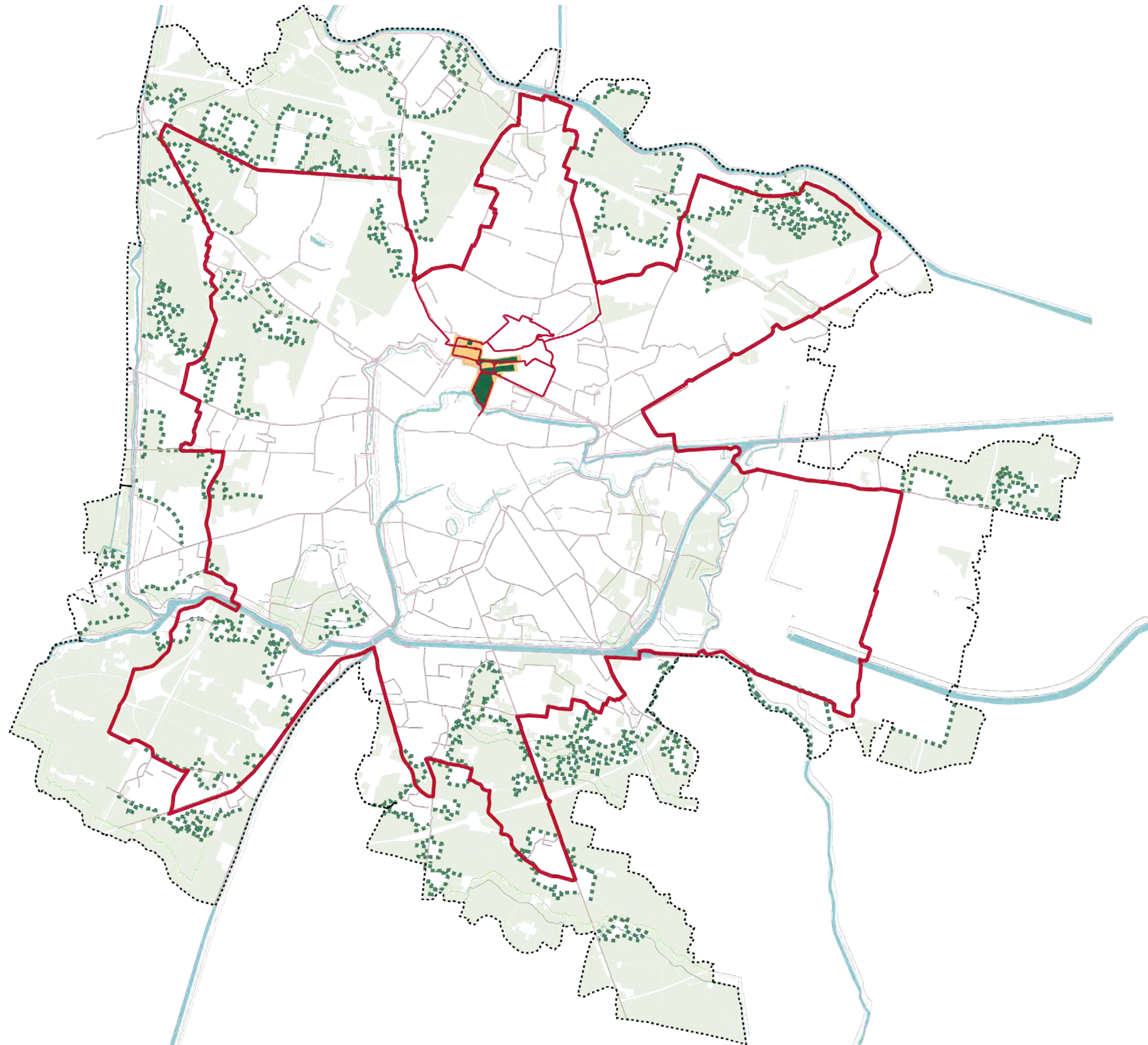


IL NUOVO ANELLO VERDE E CICLABILE ATTORNO ALLA CITTÀ

20.000
 **NUOVI
ALBERI**

120 km
 **FILTRO VERDE
PERIURBANO**

56 km
 **ANELLO
CICLOPEDONALE**



GOVERNANCE PUBBLICO-PRIVATO DELL'AMBITO

Il Comune ha avviato delle trattative singole e raccolto proposte sulle singole aree



Il Comune ha avviato una consulenza urbanistico-architettonica per il disegno dell'area

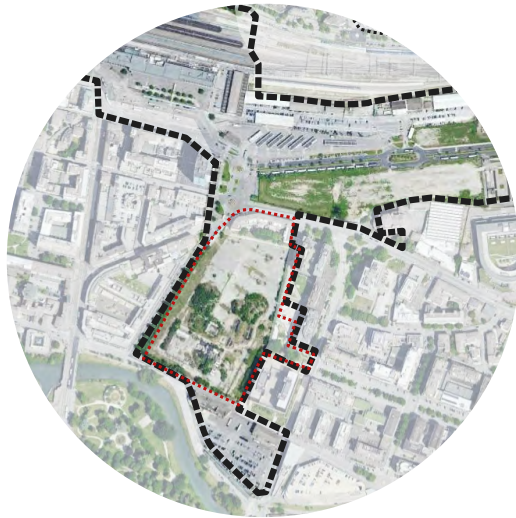


Gli sviluppatori interessati, in accordo col Comune, attivano la progettazione delle singole aree



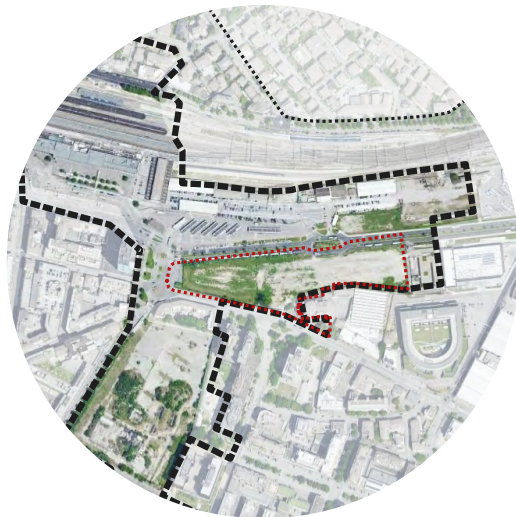
Il Comune monitora lo sviluppo e l'attuazione del masterplan

PROGRAMMAZIONE IN CORSO



AREA PP1:

- **Consistenze volumetriche approvate dal Comune: 140.000 MC**
- La parte centrale dell'area è prevista uso pubblico per garantire continuità pedonale tra la stazione e il centro storico



Area IFIP :

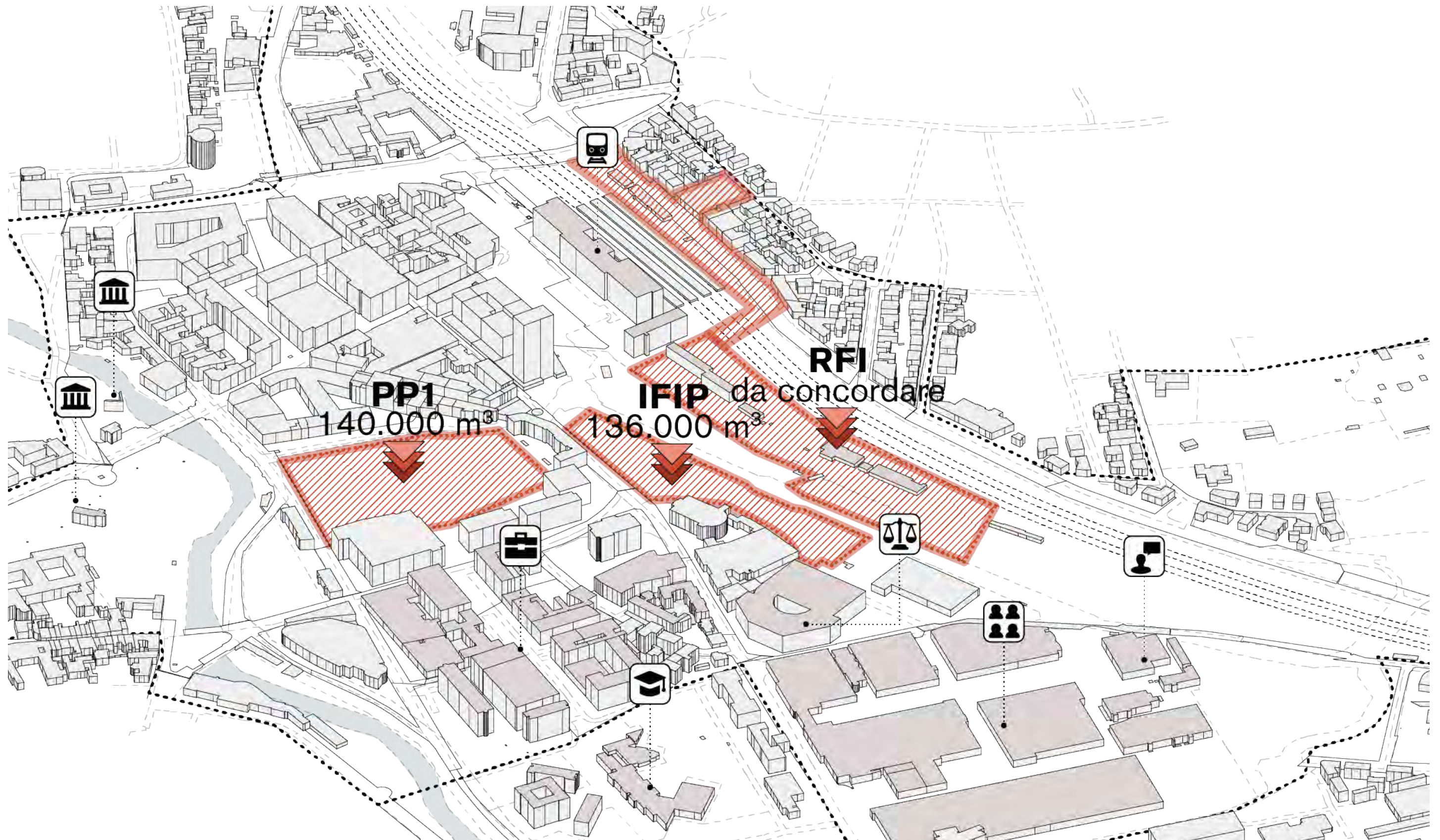
- **Consistenze volumetriche approvate dal Comune: 136.000 MC**
- Spazio pubblico adiacente la chiesa Tempio della Pace



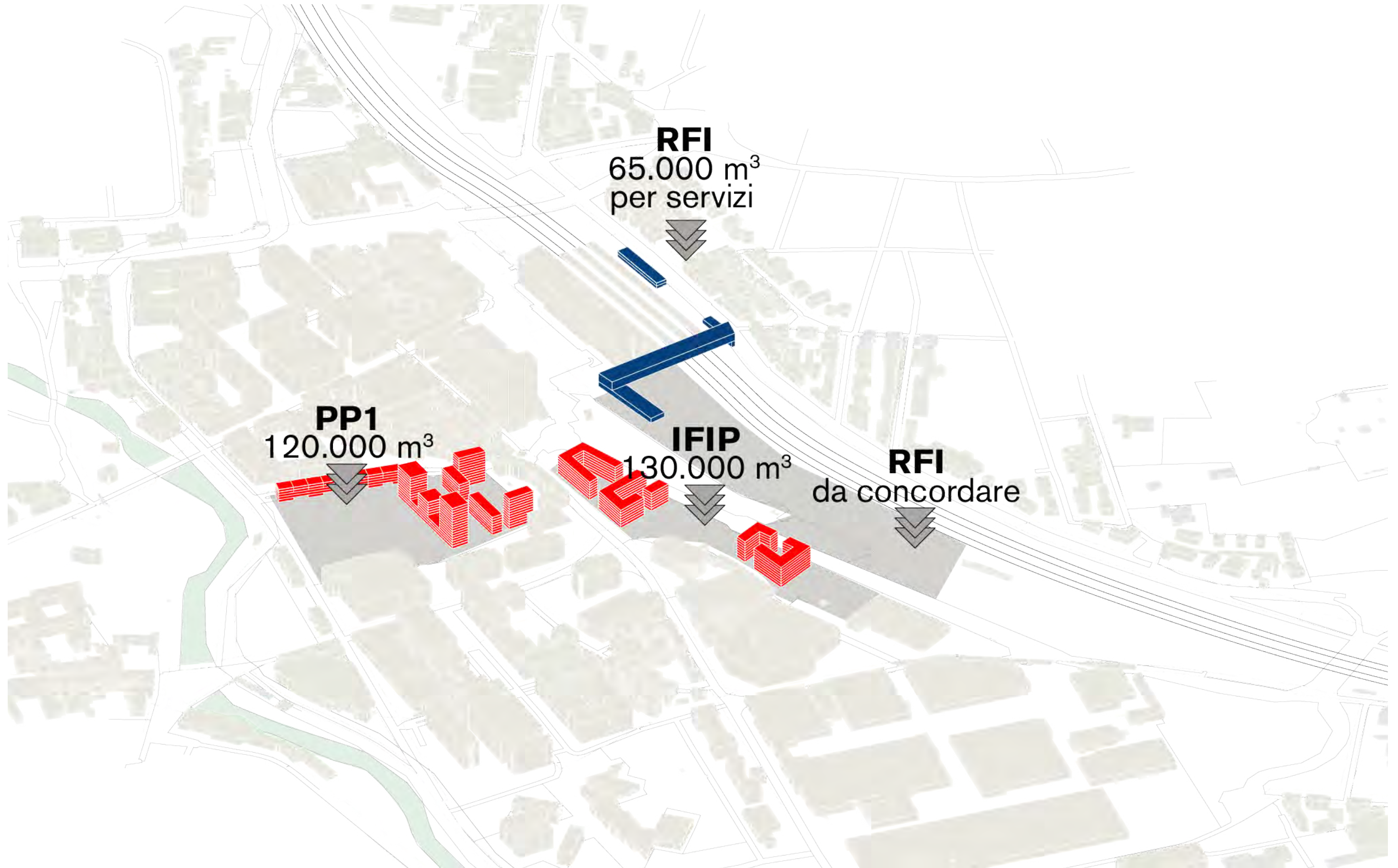
Area RFI:

- **Inserimento di nuova volumetria da concordare con il Comune**
- Nuova linea Alta Velocità
- Adattamento delle funzioni e potenziamento infrastrutturale in previsione del AV (parcheggi, ingressi, pensiline, ecc...)
- Valorizzazione delle aree adiacenti la stazione

CUBATURE PROGRAMMATE NEI PRECEDENTI ACCORDI



VOLUMETRIE PREVISTE NEL NUOVO MASTERPLAN



FUNZIONI DELLO SPAZIO COSTRUITO

60% Residenze

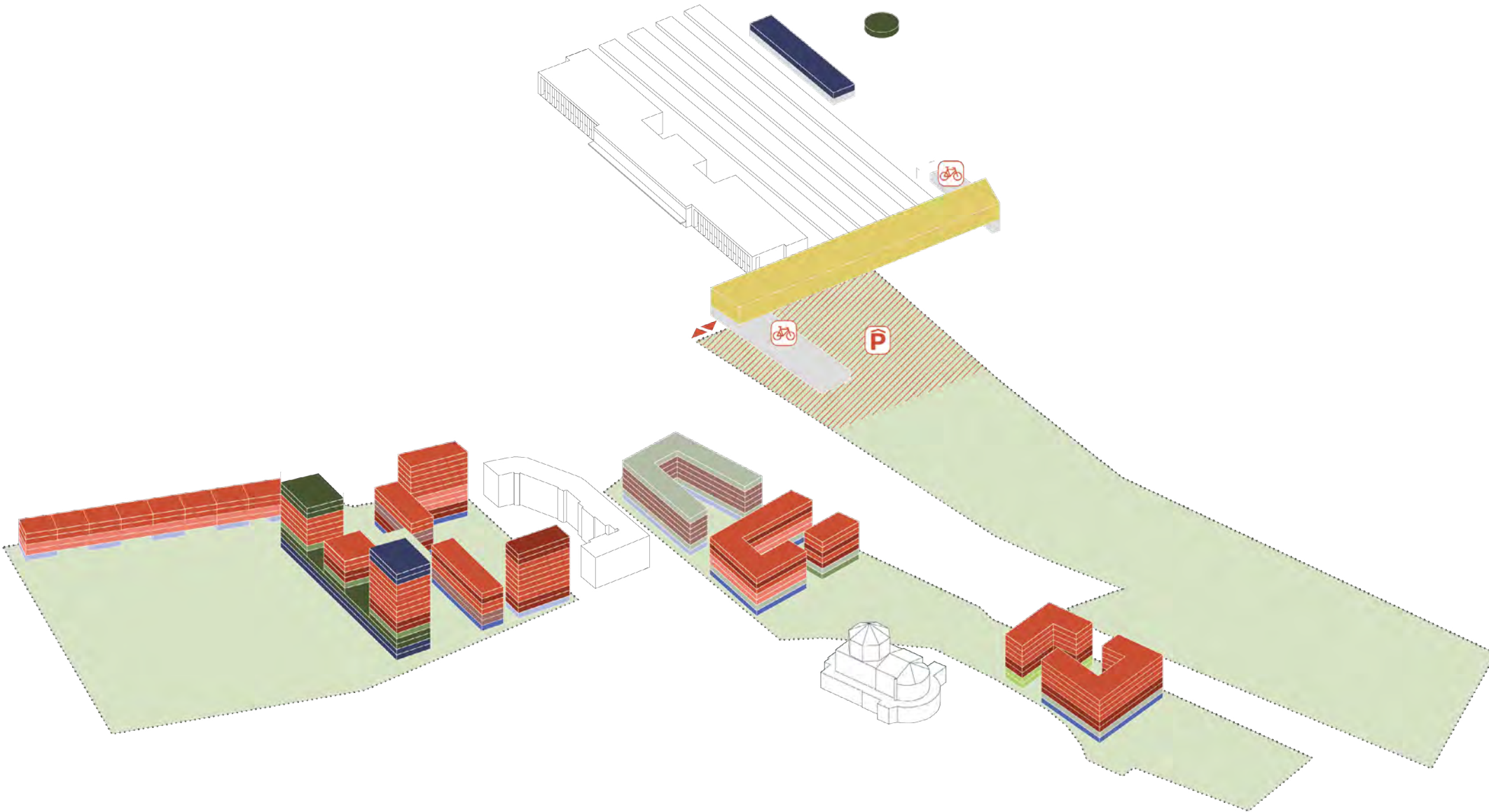
- Residenze
- Alloggi per studenti
- Residenze per anziani
- Alloggi per turisti
- Housing sociale

20% Commercio e servizi

- Commercio di vicinato
- Servizi di ristorazione
- Servizi al cittadino
- Servizi accessori al parcheggio della Stazione

20% Spazi flessibili

- Sale multifunzionali
- Spazi culturali / eventi
- Aule studio / laboratori
- Spazi di co-working
- Serra bioclimatica



AMBITO PP1
VOL. PROPOSTO
120.000 m³
N. PIANI MAX 16
S.COPERTA 20%
S. VERDE
~80%

INCREMENTO DELLA QUOTA RESIDENZIALE PER I NUOVI ABITANTI DEL QUARTIERE

- Anziani
- Studenti Universitari
- Lavoratori della Smart City
- Visitatori
- Impiegati Universitari
- Famiglie

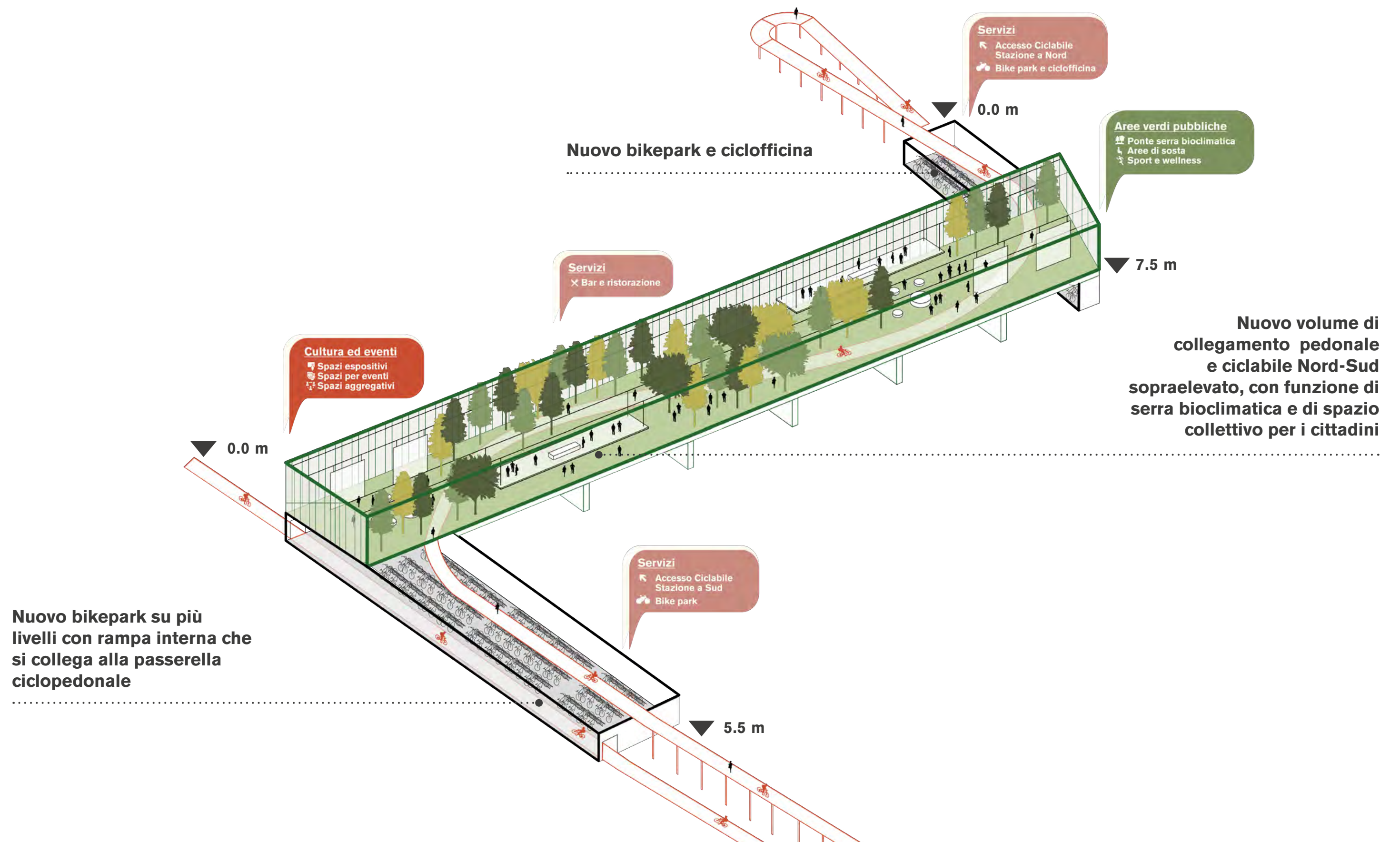
AMBITO RFI
VOL. PROPOSTO
65.000 m³
per servizi
S. PARCO
~100%
PARCHEGGIO
INTERRATO

AMBITO IFIP
VOL. PROPOSTO
130.000 m³
N. PIANI MAX
8
S.COPERTA
50%
S. VERDE
~50%

FUNZIONI DELLO SPAZIO APERTO



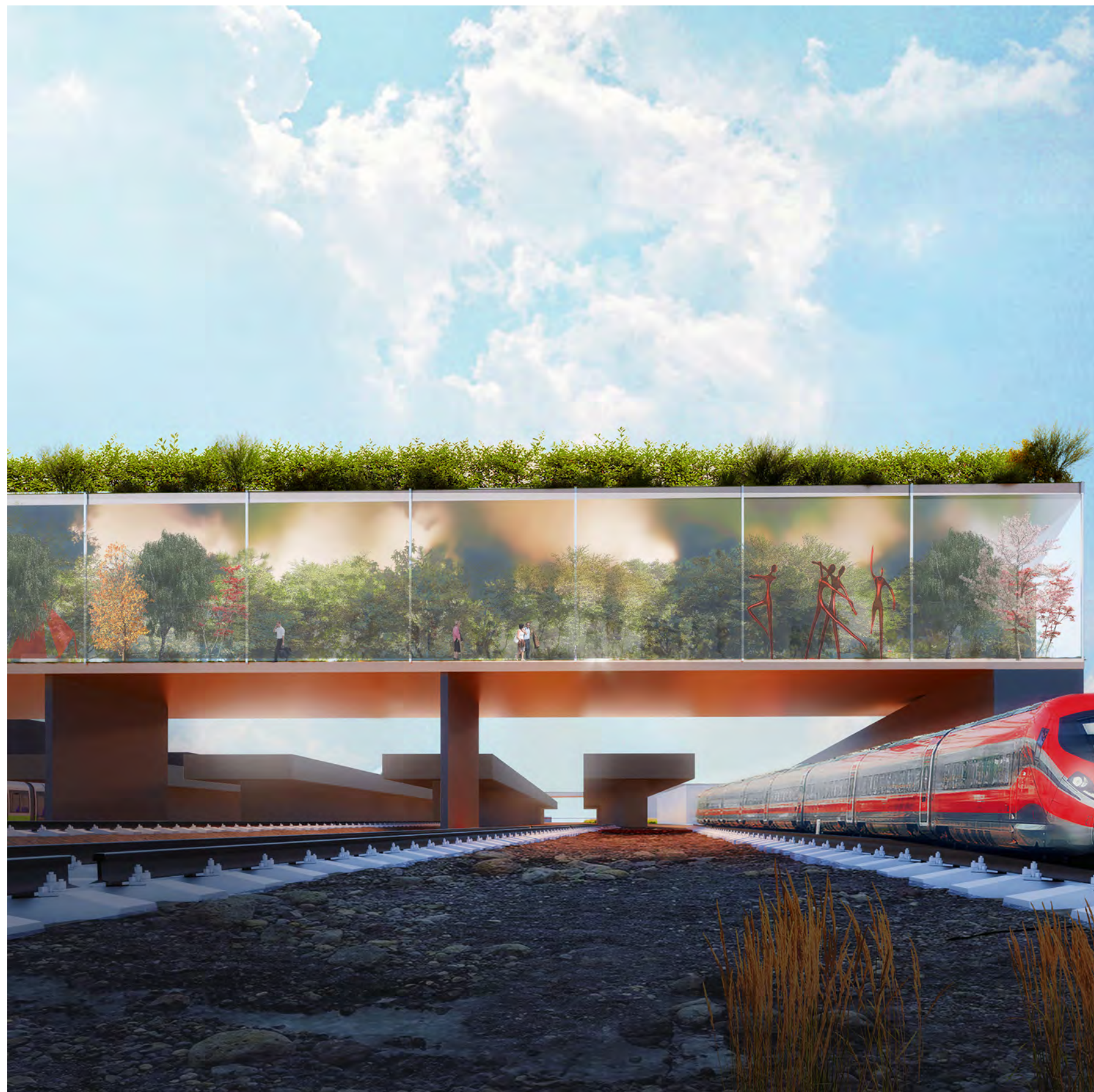
IL NUOVO PONTE VERDE



IL NUOVO PONTE VERDE



IL NUOVO PONTE VERDE



IL NUOVO PONTE VERDE



IL NUOVO PONTE VERDE



Nuovo Parco sul Piovego

Nuovo volume di collegamento Nord-Sud sopraelevato, con funzione di bikipark e serra bioclimatica

Nuovo tracciato del Cavalcavia in previsione dell'arrivo del binario per l'Alta Velocità

Interramento dell'attuale parcheggio a raso della Stazione ed ampliamento del parco nell'area RFI

Nuova Stazione a nord della ferrovia dedicata all'Alta Velocità

Passerella ciclopedonale di collegamento dei parchi di previsione



· Nuovoparco
urbano nel
rione Arcella

· Nuovo volume di collegamento
Nord-Sud sopraelevato, con
funzione di bikepark e
serra bioclimatica

· Passerella
ciclopeditone
di collegamento
Nord-Sud

· Nuovo Parco
sul Piovego

· Nuovo Parco
vicino al
Tempio della
Pace



3OERI

**STEFANO
BOERI
ARCHITETTI**