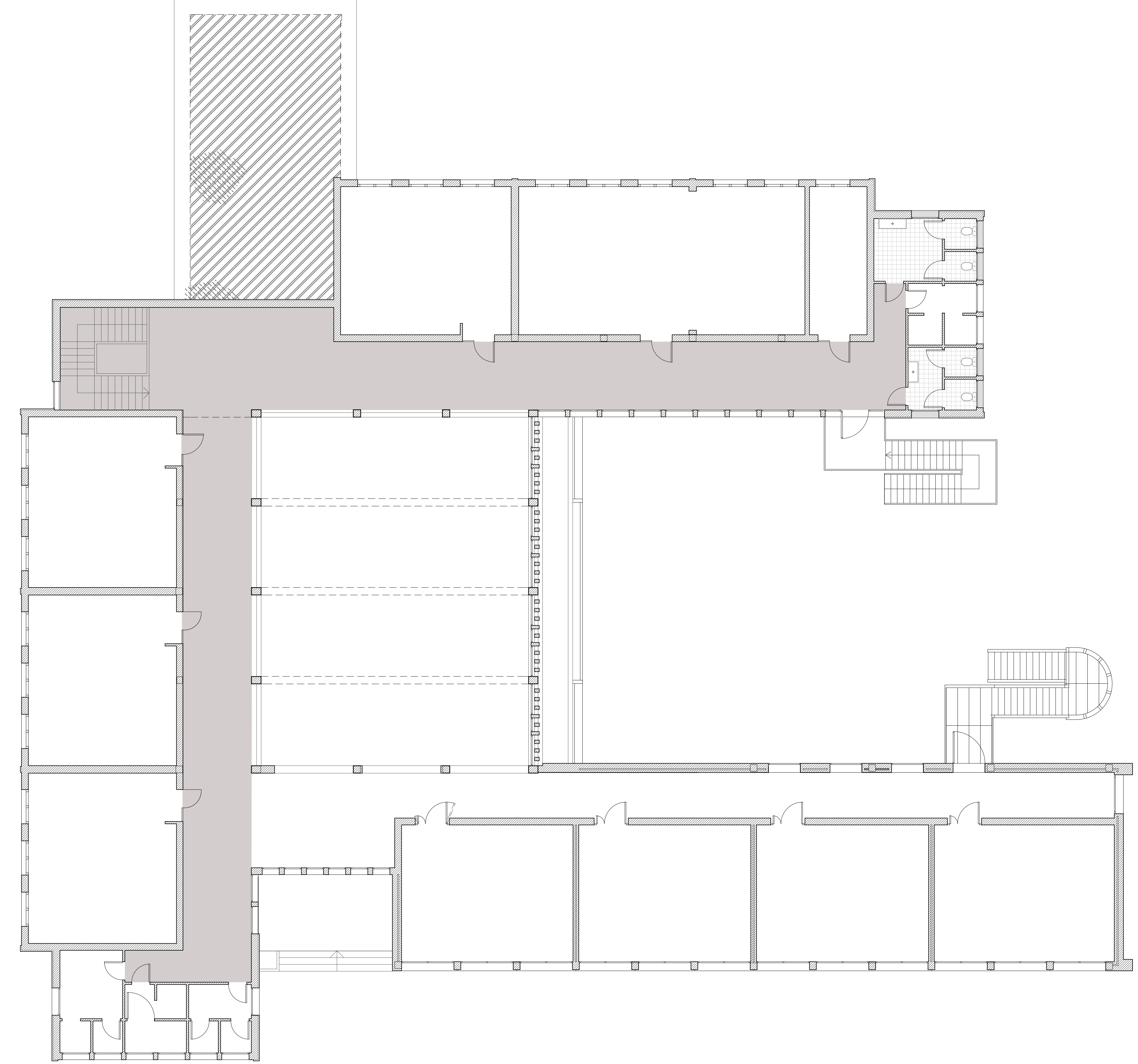
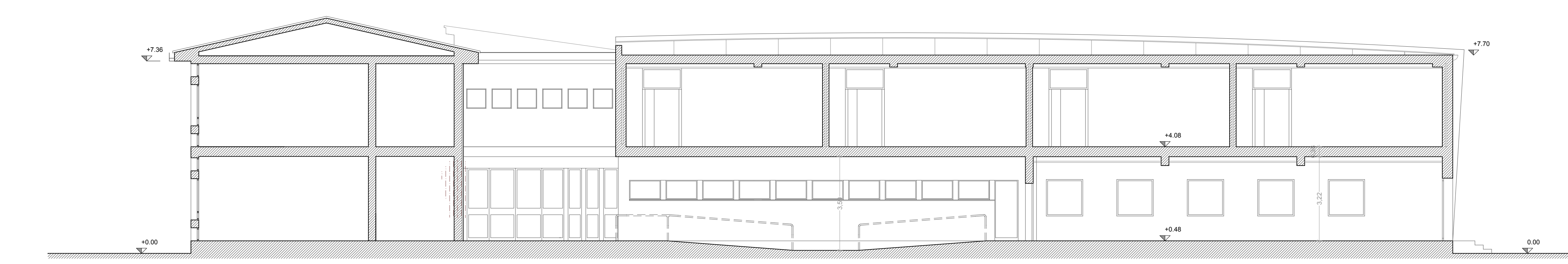


PIANTA PIANO TERRA
SCALA 1:100



PIANTA PIANO PRIMO
SCALA 1:100



SEZIONE A-A'
SCALA 1:100



PROSPETTO NORD-OVEST
SCALA 1:100

INTERVENTI DI PROGETTO

RIPARAZIONE GUAINA

VERNICE PROTETTIVA GUAINA

NUOVI INFISSI

RISANAMENTO PLUVIALE

RISTRUTTURAZIONE SERVIZI IGIENICI

TINTEGGIATURA INTERNA

COMUNE DI PADOVA

SETTORE LAVORI PUBBLICI

PROGETTO ESECUTIVO

MANUTENZIONE STRAORDINARIA
FACCIAE, BAGNI E SOSTITUZIONE
PAVIMENTI VINILICI PRESSO LE
SCUOLE PRIMARIE DELEDDA,
MAZZINI E PETRARCA

N° Progetto Nome file: APPR_G3_4_EDP_SDP avvisti_Mazzini.pdf Data 09/18	CUP H92B17000410004 LLPP: EDP 2018/125	Elaborato Tav_3.4 STATO DI PROGETTO SCUOLA PRIMARIA "MAZZINI"
Progettisti Geom. Maurizio Canton Dott.ssa Giulia Canton	Rup Geom. Renato Gallo	Capo Settore