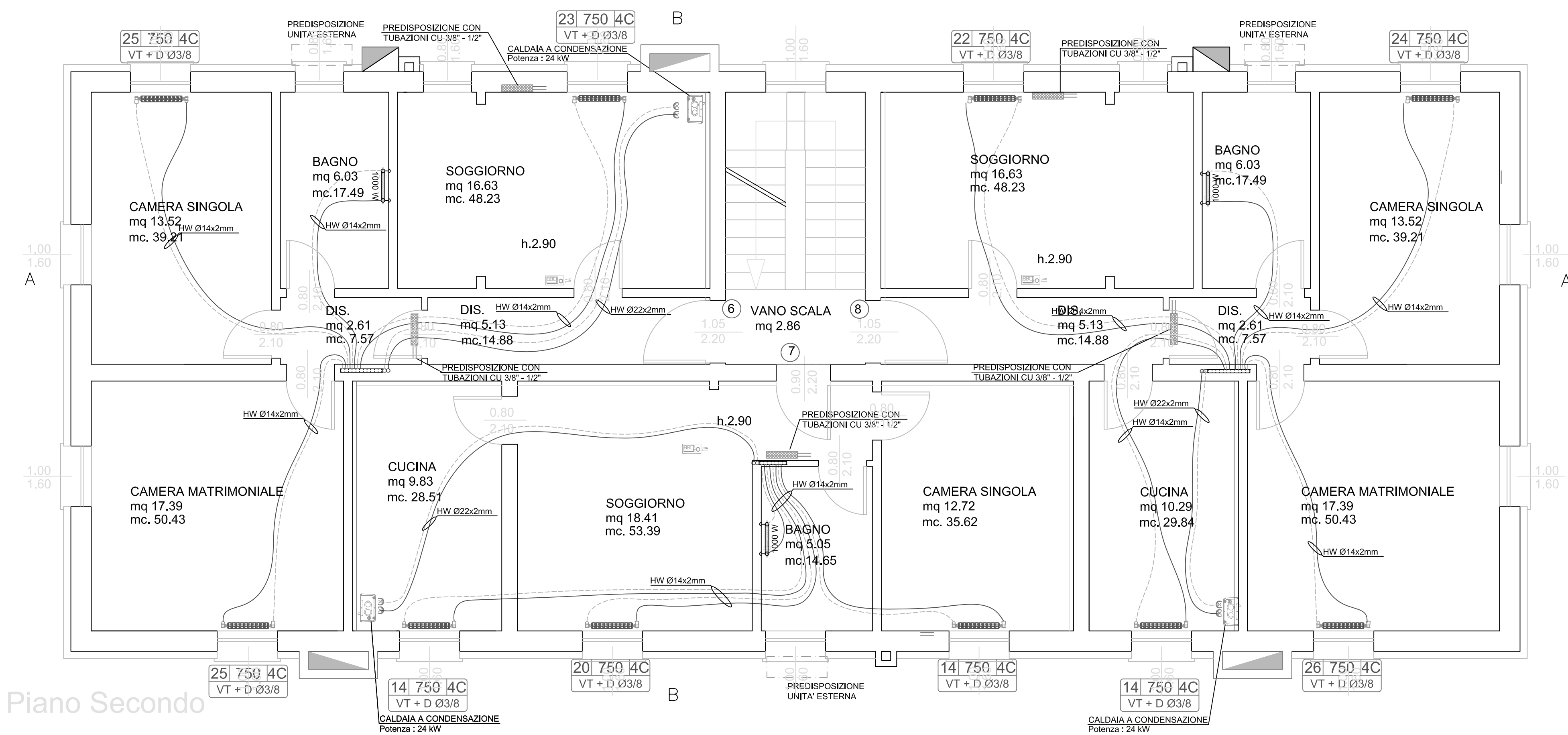


Piano Primo



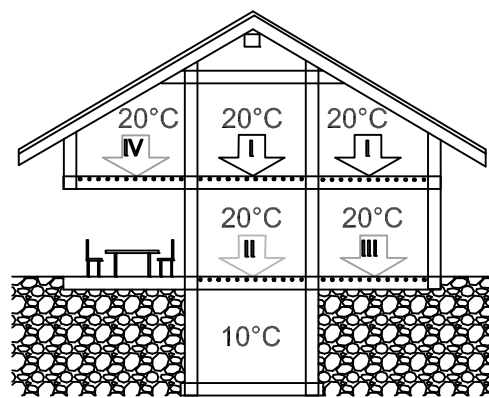
Piano Secondo

TABELLA SPESSORI ISOLANTE TUBAZIONI			
SECONDO LEGGEN D/91D/PR 26/08/99 N.42			
DIAMETRO ESTERNO TUBO	A Spessore 10.0 %	B Spessore 0.5	C Spessore 0.3
	locale caldaia, cantina, garage, cunicoli esterni	per interali	sotto traccia tra piani riscaldati e per altri non comunicanti con l'esterno
12 mm	-	8x12 mm	4x12 mm
14 mm	-	8x14 mm	4x14 mm
16 mm	-	8x16 mm	4x16 mm
3/8"	25x18 mm	1x18 mm	8x18 mm
1/2"	25x22 mm	1x22 mm	8x22 mm
3/4"	25x28 mm	1x28 mm	8x28 mm
1"	25x36 mm	1x36 mm	8x36 mm
1 1/4"	34x42 mm	1x42 mm	1x42 mm
1 1/2"	34x48 mm	1x48 mm	1x48 mm
2"	43x60 mm	2x60 mm	1x60 mm
2 1/2"	43x76 mm	-	1x76 mm
3"	47x88 mm	-	1x88 mm
4"	52x114 mm	-	-
5"	52x140 mm	-	-

NE CONCONDUITIVITA' TERMICA PARI A 0,035 W/MC A 40 °C

Locali riscaldati (caso I) Locali riscaldati e termici (caso II e III) Sistema >= 0°C (caso IV per sud-delta) 5°C <= sistema < 0°C (caso V per centro e nord Italia) 15°C <= sistema < 5°C (caso VI per nord Italia)	Ripartizione della potenza della potenza della potenza	Spessore minimo richiesto in mm per isolamento (caso I, II, III, IV, V, VI)		
		caso I (caso I, II, III, IV, V, VI)	caso II (caso II, III, IV, V, VI)	caso III (caso III, IV, V, VI)
		0,75	19 mm	26 mm
		1,25	31 mm	44 mm
		1,25	31 mm	44 mm
		1,50	38 mm	53 mm
		2,00	50 mm	70 mm

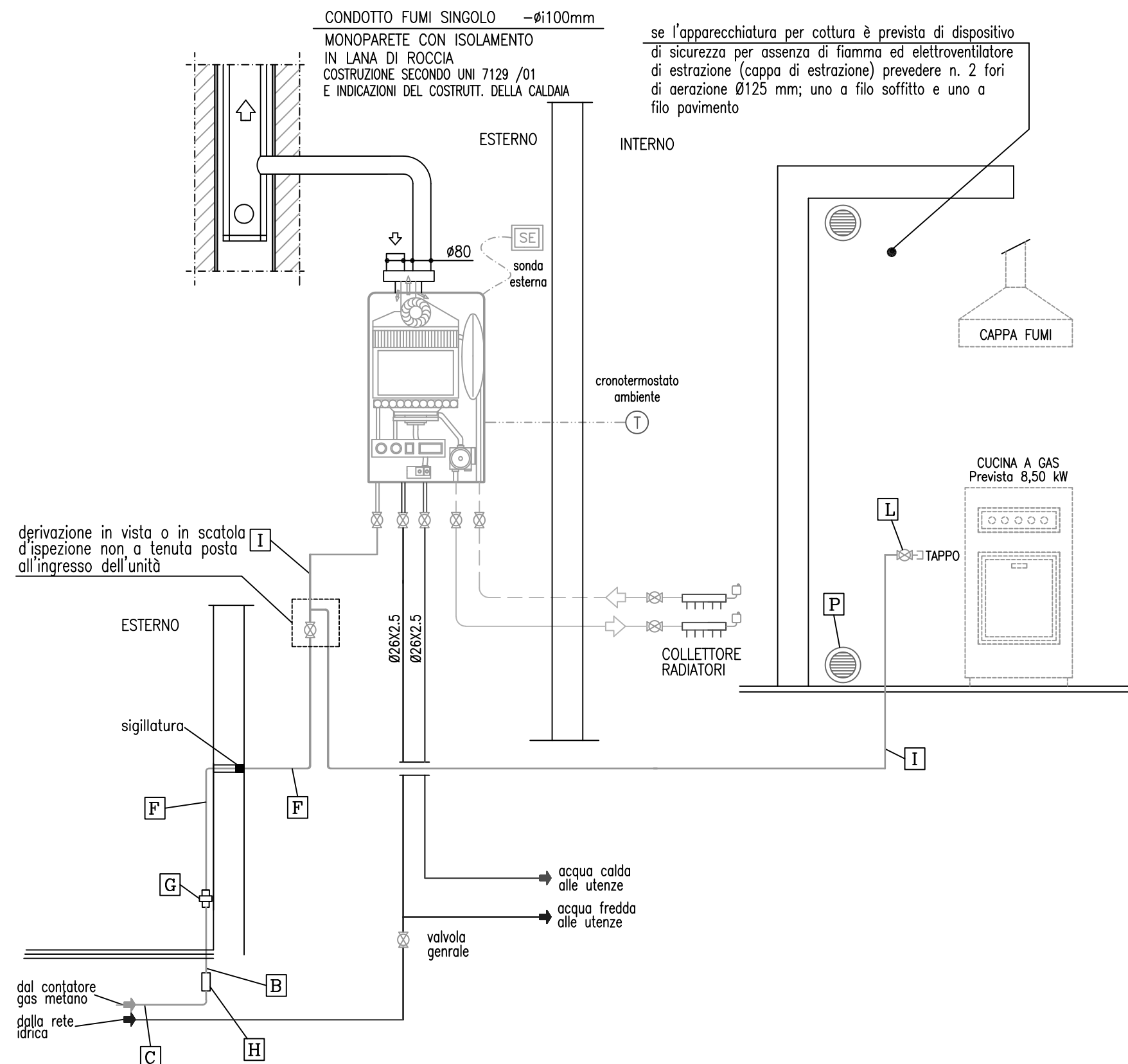
NOTA
La posizione delle apparecchiature in campo e dei terminali ambiente
sono indicative e potranno essere modificate in fase di installazione
degli impianti



ALTEZZA
ELEMENTI
COLONNE
30" 600" L
VT + D Ø3/8
COLLEGAMENTI

Radiatore a colonne
Marca: -

legenda	
	numerazione dei locali per correlazione alla relazione tecnica di calcolo per rispondenza alla legge 10/91
	linee di mandata e ritorno acqua calda per riscaldamento con indicazione del materiale e del diametro nella quotatura
	collettore di distribuzione in cassetta metallica
	RADIATORE TUBOLARE IN ACCIAIO POTENZA INSTALLATA INDICATA SOPRA IN WATT (Secondo UNI EN 442)
	termoarredo TUBOLARE IN ACCIAIO POTENZA INSTALLATA INDICATA SOPRA IN WATT (Secondo UNI EN 442)
	termoarredo TUBOLARE IN ACCIAIO alimentato a energia elettrica POTENZA INSTALLATA INDICATA SOPRA IN WATT (Secondo UNI EN 442)
	termostato ambiente



COMUNE DI PADOVA
SETTORE LAVORI PUBBLICI

PROGETTO ESECUTIVO
DI RISANAMENTO CONSERVATIVO DI
N. 6 ALLOGGI SITI IN VIA CERON civ. 38

IMPORTO COMPLESSIVO: € 675.000,00

N° Progetto Nome file Progeccc Via Ceron.dwg Data Agosto 2021	LLPP EDP 2021/030	Elaborato M.03 PROGETTO IMPIANTO DI RISCALD. E COND. scala 1:100	Progettista degli Impianti
Progettisti Ing. Arch. Fabiana Gravasso Arch. Fabio Agostini Dott. Arch. Fabiola Rigon Ing. Pavan Stefano	Rup Arch. Stefano Benvenuti	Capo Settore Ing. Emanuele Nichele	Coordinatore della sicurezza