

ALLEGATO 06.03 | IL VERDE DI PROSSIMITÀ. LA CITTÀ A 15 MINUTI A PIEDI: CONSULTE

244_ Il verde di prossimità a 15 minuti a piedi (accessibilità a 800 metri): **Consulte.**

Consulta 1 CENTRO

Consulta 2 NORD

Consulta 3A

Consulta 3B

Consulta 4A

Consulta 4B

Consulta 5A

Consulta 5B






Consulta 6A

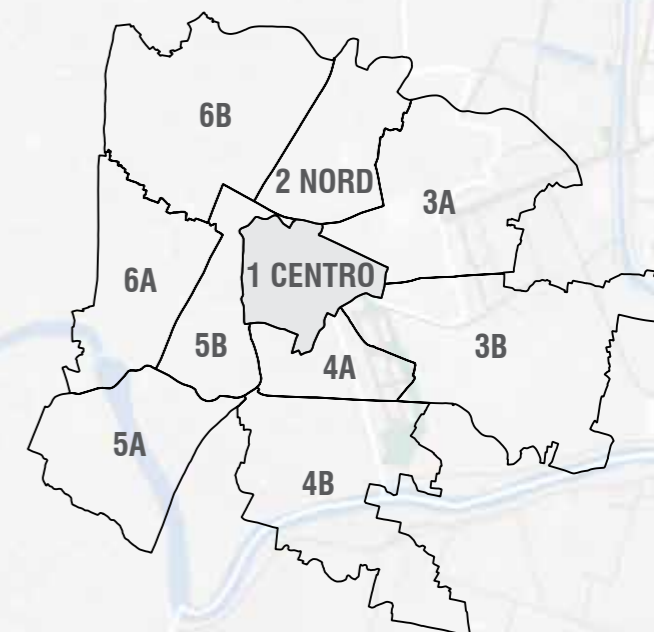
Consulta 6B

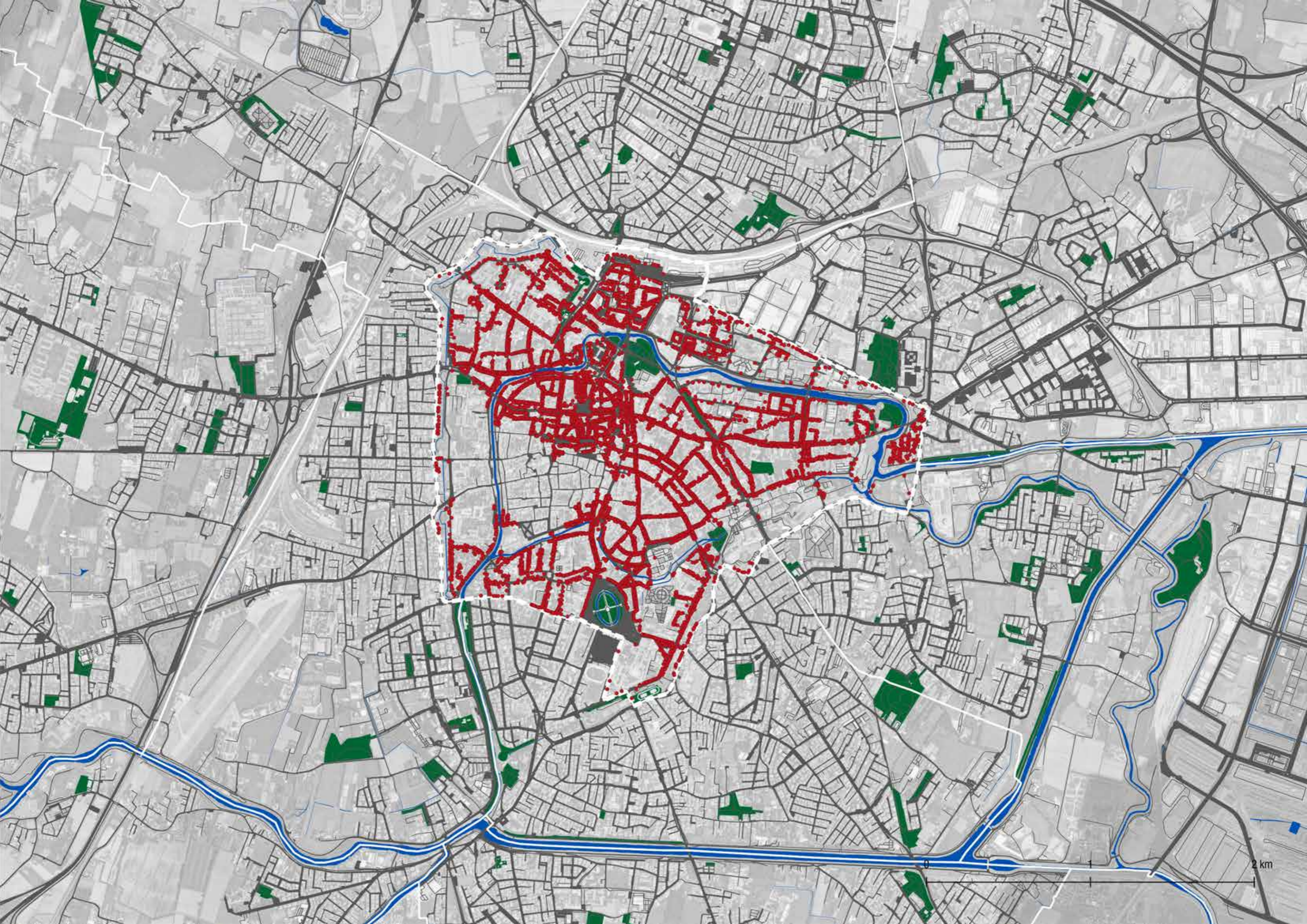
**IL VERDE DI PROSSIMITÀ A 15 MINUTI A PIEDI (ACCESSIBILITÀ A 800 METRI):
CONSULTA 1 CENTRO**

Consulta	Regola 2 - 800 metri		Totale popolazione
	n°. abitanti	%	
1 CENTRO	20.753	80,67%	25.726
2 NORD	34.950	88,28%	39.590
3A	11.606	53,28%	21.782
3B	12.667	83,01%	15.259
4A	20.138	92,96%	21.664
4B	12.257	48,70%	25.166
5A	6.495	64,26%	10.107
5B	13.634	77,40%	17.615
6A	11.538	73,51%	15.696
6B	13.754	82,40%	16.692

Tabella 06.03.01. Abitanti delle 10 consulte, che hanno accesso alle aree verdi di prossimità secondo la regola degli 800 metri. Si evidenzia in rosso la Consulta cui fa riferimento la tavola a lato.

-  Consulta 1 CENTRO
-  Viabilità
-  Sistema idrografico
-  Verde di prossimità con dotazione di servizi
-  Civici serviti dalla regola degli 800 metri










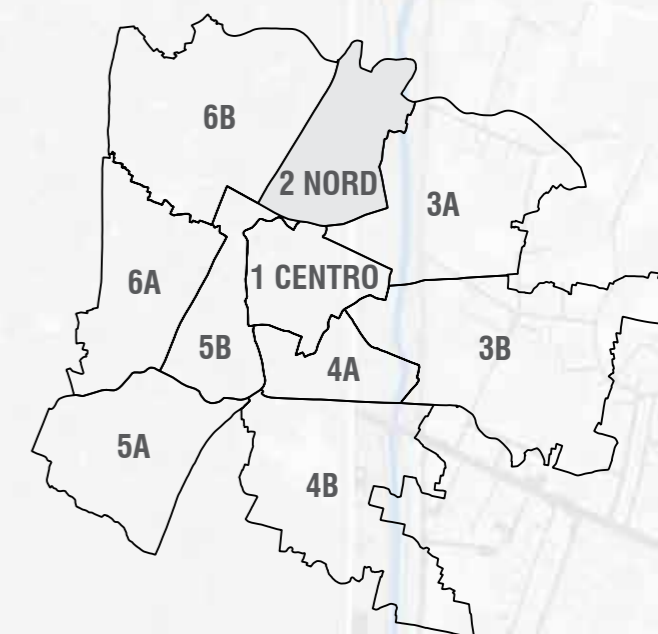
2 km

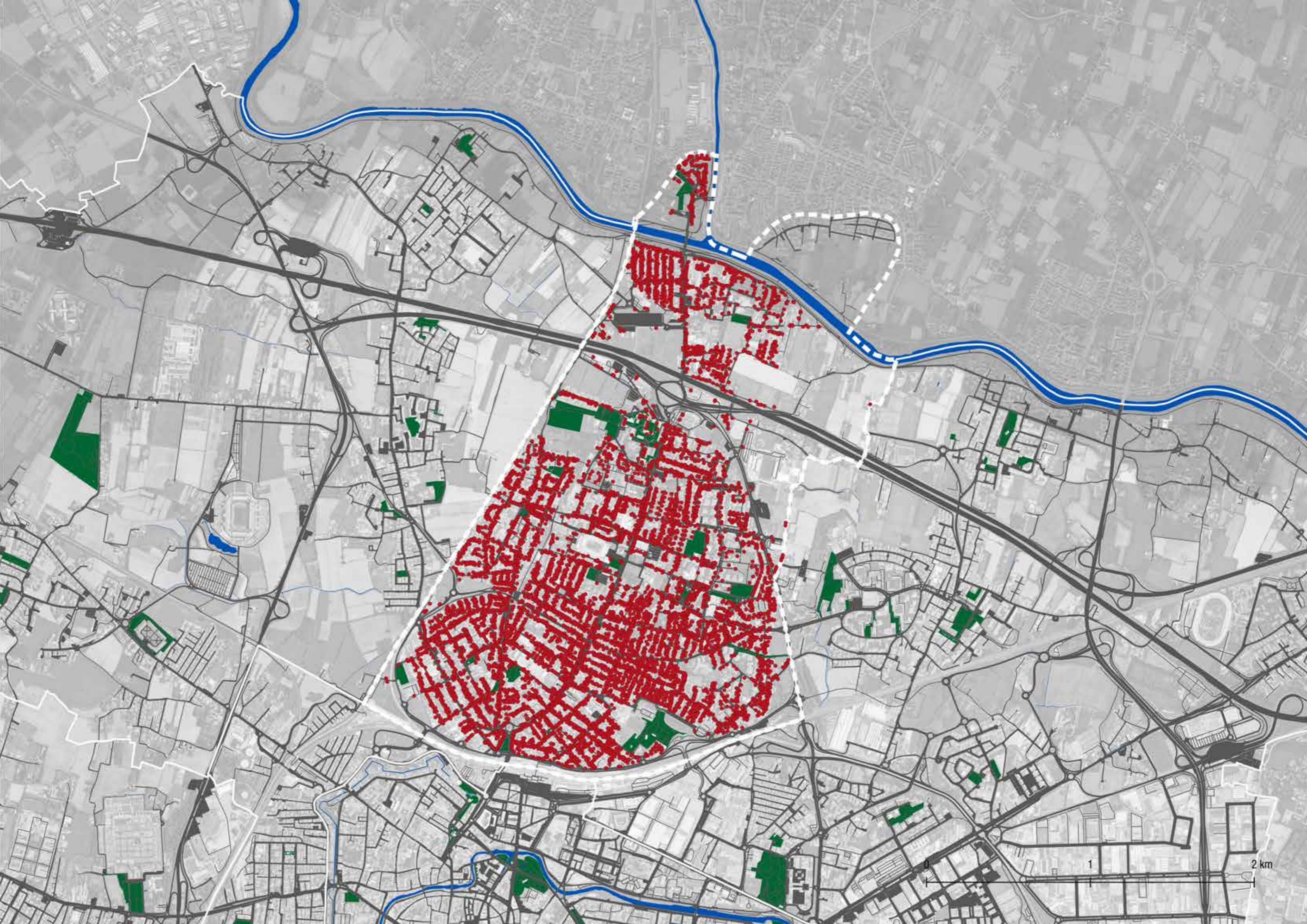
**IL VERDE DI PROSSIMITÀ A 15 MINUTI A PIEDI (ACCESSIBILITÀ A 800 METRI):
CONSULTA 2 NORD**

Consulta	Regola 2 - 800 metri		Totale popolazione
	n°. abitanti	%	
1 CENTRO	20.753	80,67%	25.726
2 NORD	34.950	88,28%	39.590
3A	11.606	53,28%	21.782
3B	12.667	83,01%	15.259
4A	20.138	92,96%	21.664
4B	12.257	48,70%	25.166
5A	6.495	64,26%	10.107
5B	13.634	77,40%	17.615
6A	11.538	73,51%	15.696
6B	13.754	82,40%	16.692

Tabella 06.03.02. Abitanti delle 10 consulte, che hanno accesso alle aree verdi di prossimità secondo la regola degli 800 metri. Si evidenzia in rosso la Consulta cui fa riferimento la tavola a lato.

-  Consulta 2 NORD
-  Viabilità
-  Sistema idrografico
-  Verde di prossimità con dotazione di servizi
-  Civici serviti dalla regola degli 800 metri

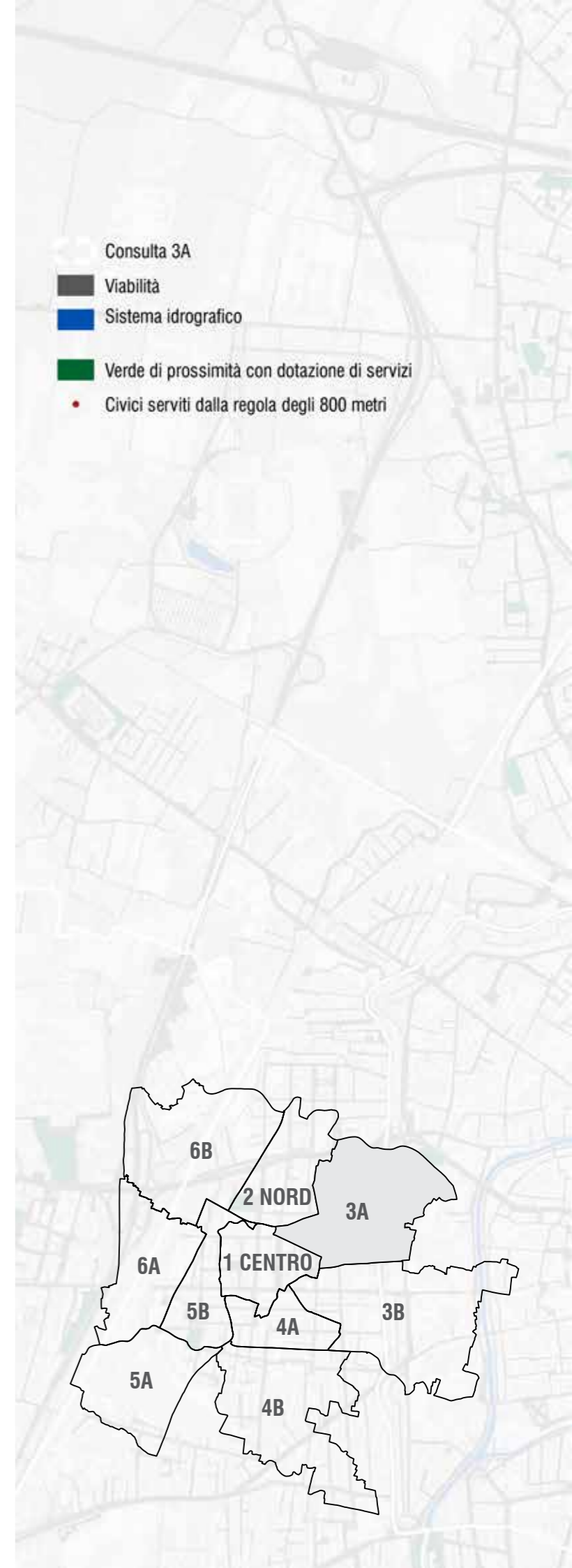


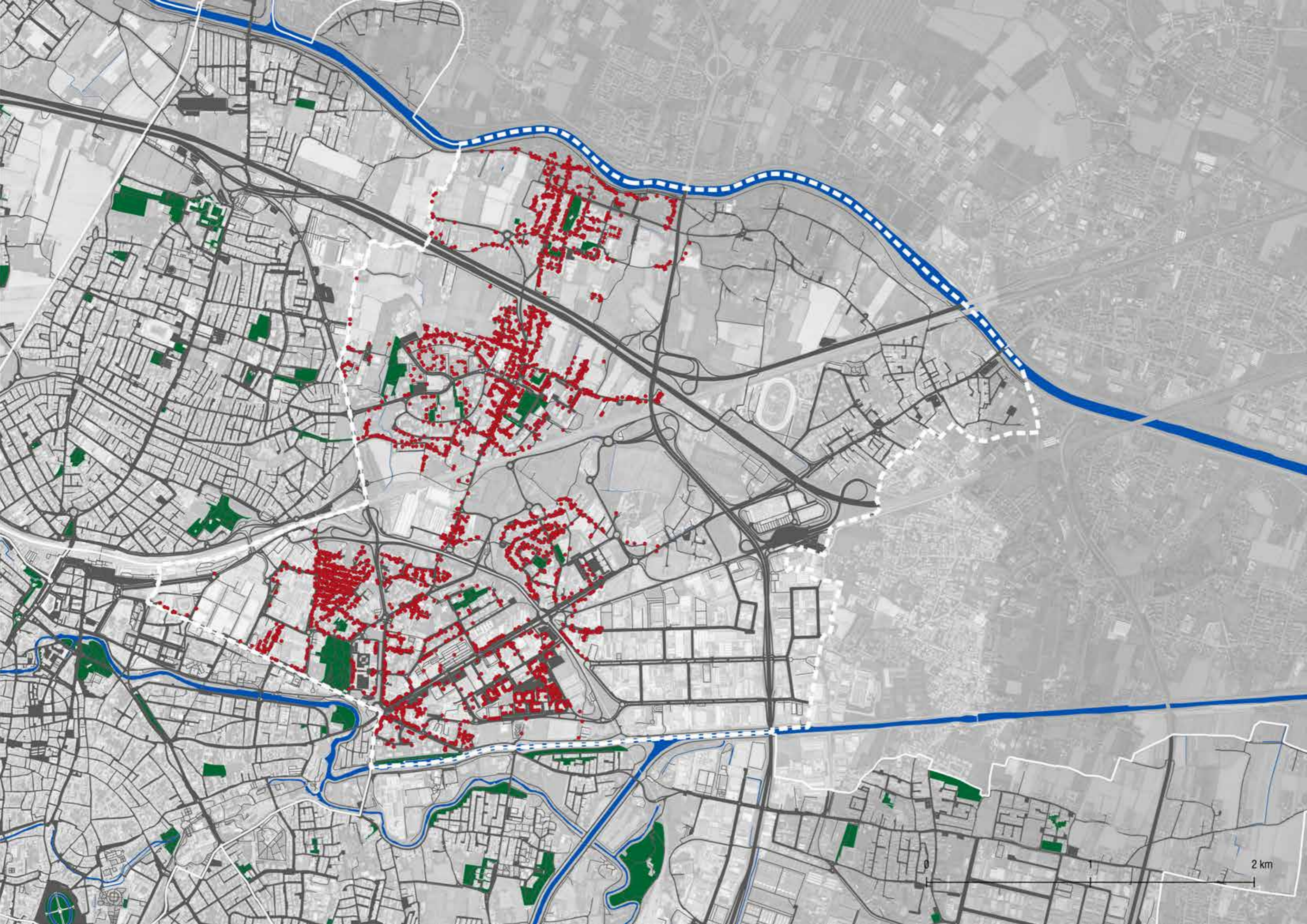


**IL VERDE DI PROSSIMITÀ A 15 MINUTI A PIEDI (ACCESSIBILITÀ A 800 METRI):
CONSULTA 3A**

Consulta	Regola 2 - 800 metri		Totale popolazione
	n°. abitanti	%	
1 CENTRO	20.753	80,67%	25.726
2 NORD	34.950	88,28%	39.590
3A	11.606	53,28%	21.782
3B	12.667	83,01%	15.259
4A	20.138	92,96%	21.664
4B	12.257	48,70%	25.166
5A	6.495	64,26%	10.107
5B	13.634	77,40%	17.615
6A	11.538	73,51%	15.696
6B	13.754	82,40%	16.692

Tabella 06.03.03. Abitanti delle 10 consulte, che hanno accesso alle aree verdi di prossimità secondo la regola degli 800 metri. Si evidenzia in rosso la Consulta cui fa riferimento la tavola a lato.



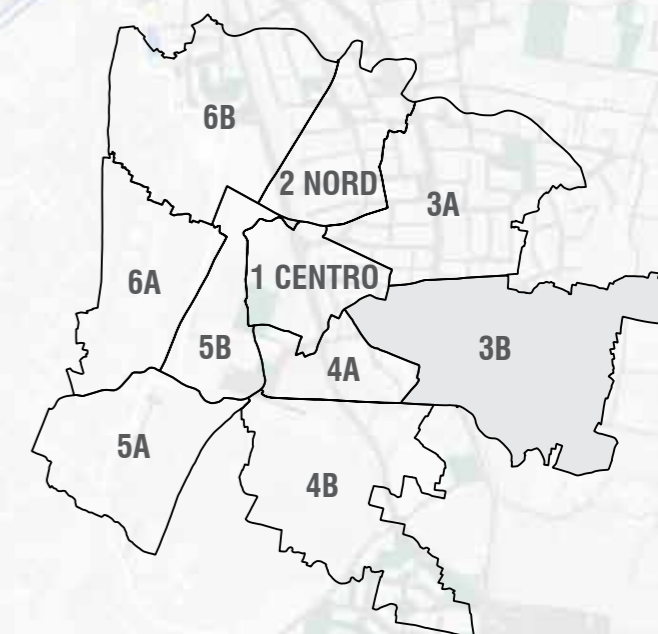


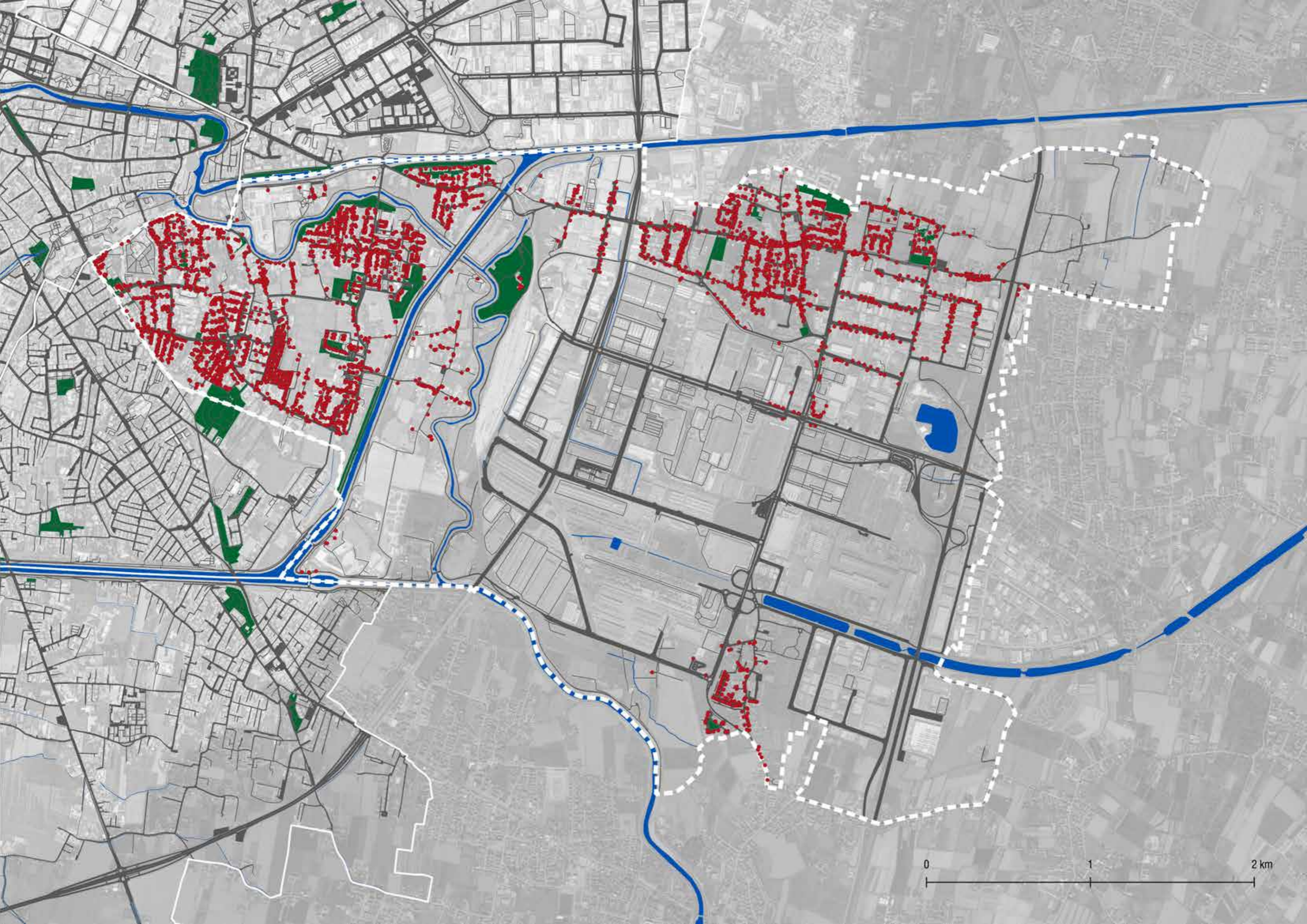
2 km

**IL VERDE DI PROSSIMITÀ A 15 MINUTI A PIEDI (ACCESSIBILITÀ A 800 METRI):
CONSULTA 3B**

Consulta	Regola 2 - 800 metri		Totale popolazione
	n°. abitanti	%	
1 CENTRO	20.753	80,67%	25.726
2 NORD	34.950	88,28%	39.590
3A	11.606	53,28%	21.782
3B	12.667	83,01%	15.259
4A	20.138	92,96%	21.664
4B	12.257	48,70%	25.166
5A	6.495	64,26%	10.107
5B	13.634	77,40%	17.615
6A	11.538	73,51%	15.696
6B	13.754	82,40%	16.692

Tabella 06.03.04. Abitanti delle 10 consulte, che hanno accesso alle aree verdi di prossimità secondo la regola degli 800 metri. Si evidenzia in rosso la Consulta cui fa riferimento la tavola a lato.








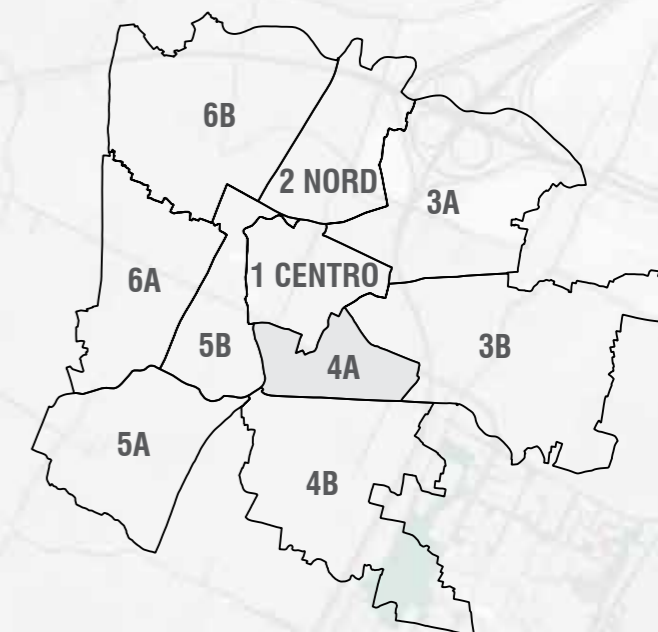


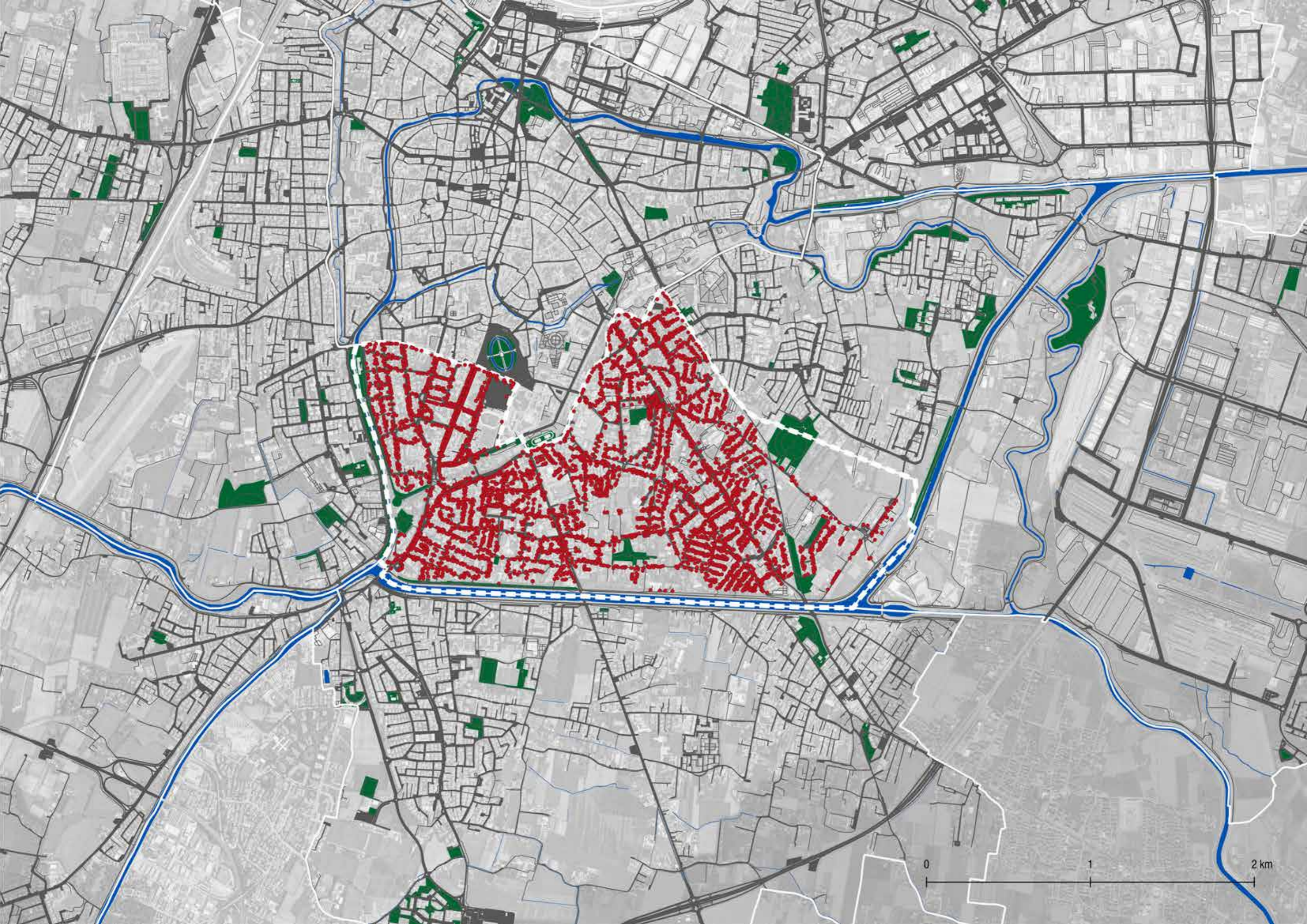
**IL VERDE DI PROSSIMITÀ A 15 MINUTI A PIEDI (ACCESSIBILITÀ A 800 METRI):
CONSULTA 4A**

Consulta	Regola 2 - 800 metri		Totale popolazione
	n°. abitanti	%	
1 CENTRO	20.753	80,67%	25.726
2 NORD	34.950	88,28%	39.590
3A	11.606	53,28%	21.782
3B	12.667	83,01%	15.259
4A	20.138	92,96%	21.664
4B	12.257	48,70%	25.166
5A	6.495	64,26%	10.107
5B	13.634	77,40%	17.615
6A	11.538	73,51%	15.696
6B	13.754	82,40%	16.692

Tabella 06.03.05. Abitanti delle 10 consulte, che hanno accesso alle aree verdi di prossimità secondo la regola degli 800 metri. Si evidenzia in rosso la Consulta cui fa riferimento la tavola a lato.

-  Consulta 4A
-  Viabilità
-  Sistema idrografico
-  Verde di prossimità con dotazione di servizi
-  Civici serviti dalla regola degli 800 metri

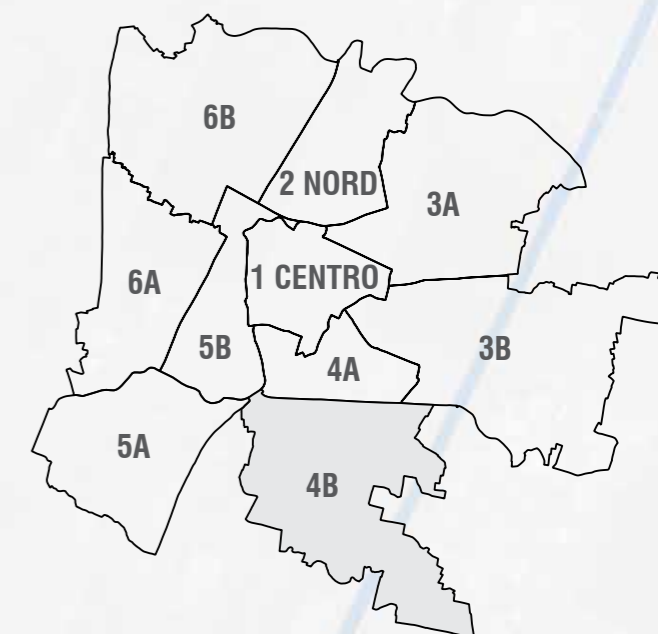
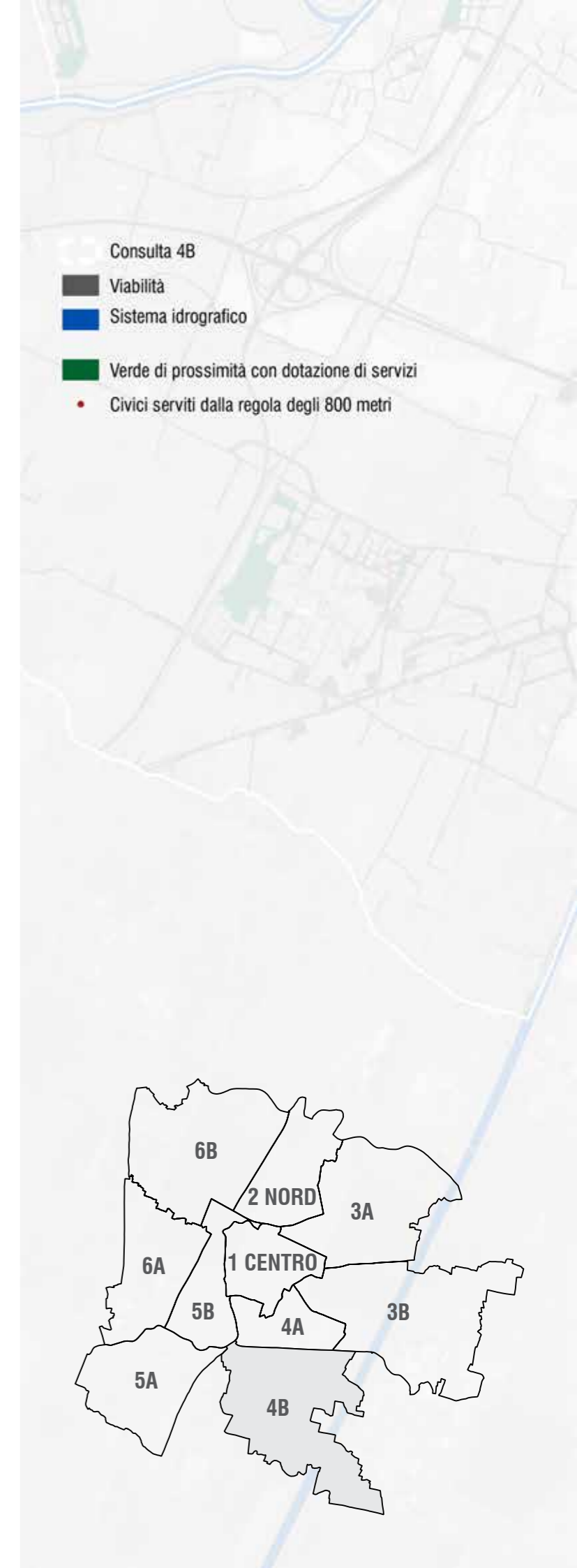


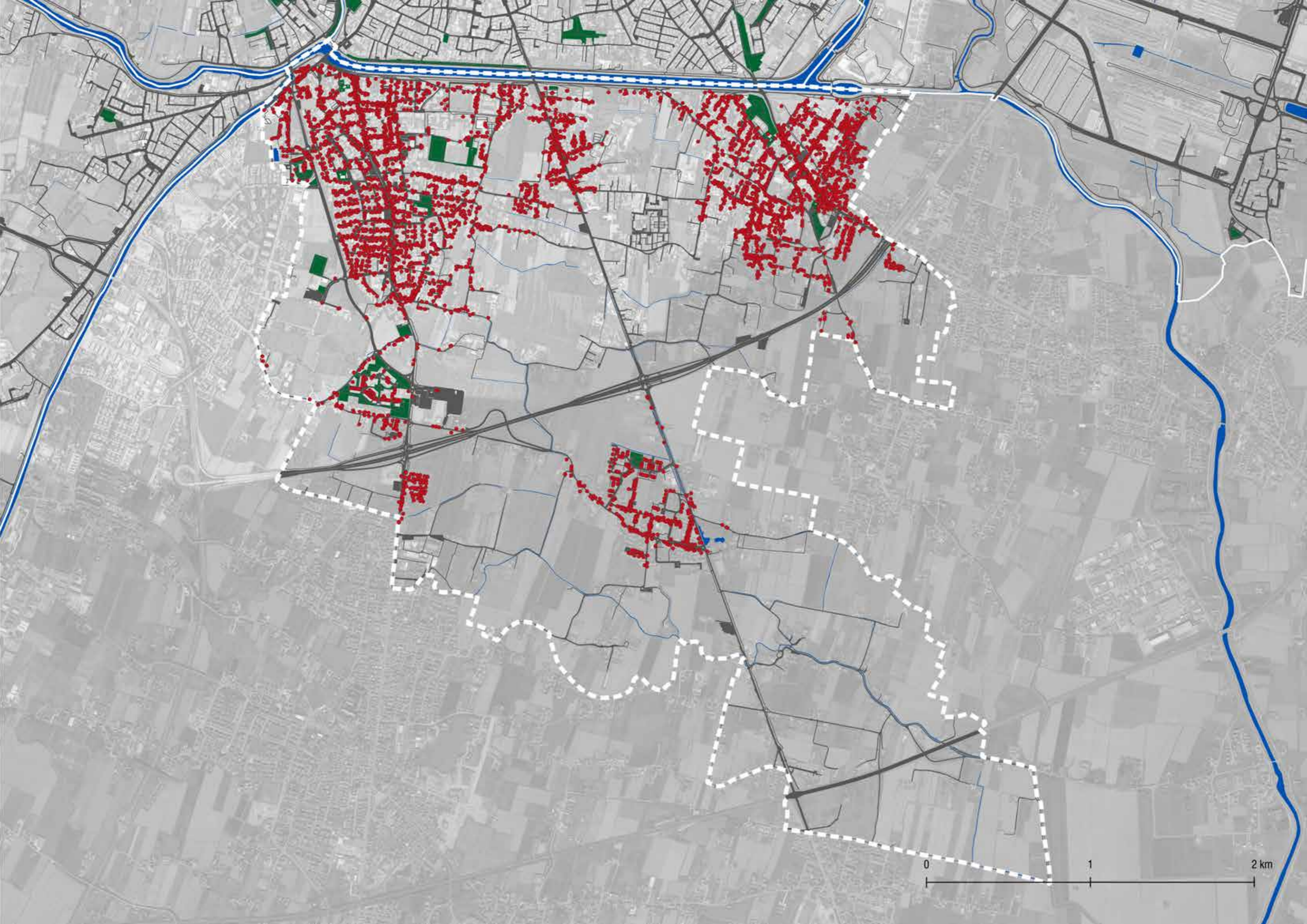


**IL VERDE DI PROSSIMITÀ A 15 MINUTI A PIEDI (ACCESSIBILITÀ A 800 METRI):
CONSULTA 4B**

Consulta	Regola 2 - 800 metri		Totale popolazione
	n°. abitanti	%	
1 CENTRO	20.753	80,67%	25.726
2 NORD	34.950	88,28%	39.590
3A	11.606	53,28%	21.782
3B	12.667	83,01%	15.259
4A	20.138	92,96%	21.664
4B	12.257	48,70%	25.166
5A	6.495	64,26%	10.107
5B	13.634	77,40%	17.615
6A	11.538	73,51%	15.696
6B	13.754	82,40%	16.692

Tabella 06.03.06. Abitanti delle 10 consulte, che hanno accesso alle aree verdi di prossimità secondo la regola degli 800 metri. Si evidenzia in rosso la Consulta cui fa riferimento la tavola a lato.



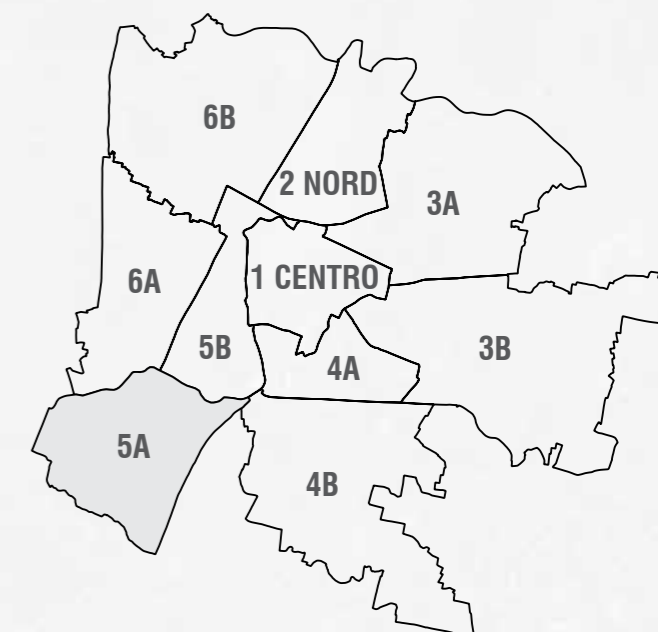
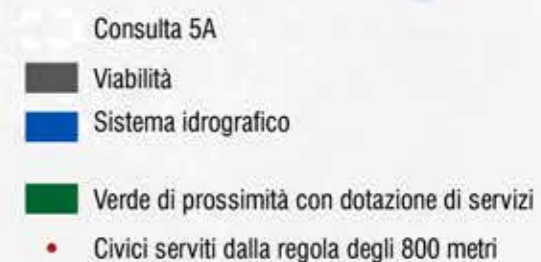


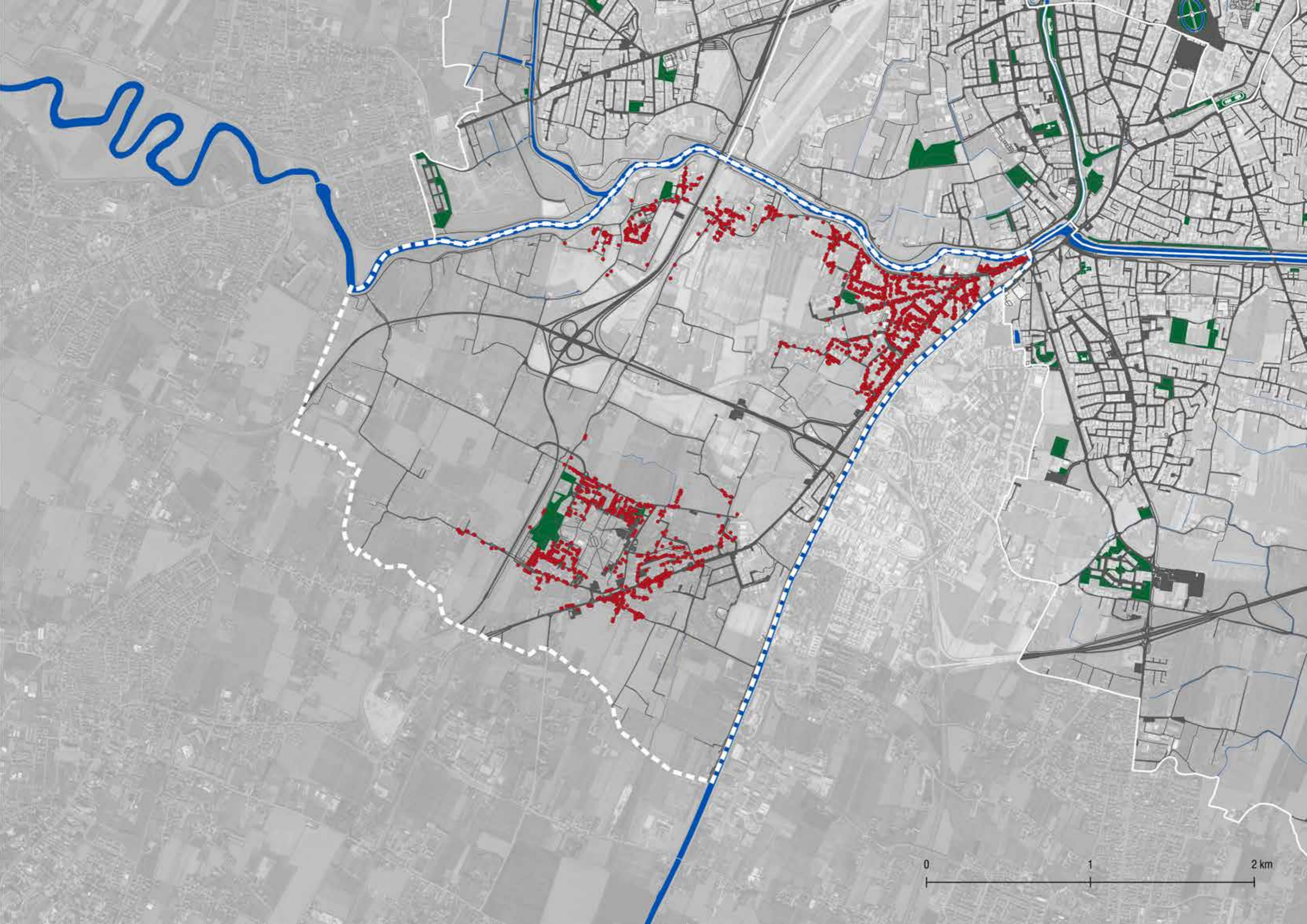
0 1 2 km

**IL VERDE DI PROSSIMITÀ A 15 MINUTI A PIEDI (ACCESSIBILITÀ A 800 METRI):
CONSULTA 5A**

Consulta	Regola 2 - 800 metri		Totale popolazione
	n°. abitanti	%	
1 CENTRO	20.753	80,67%	25.726
2 NORD	34.950	88,28%	39.590
3A	11.606	53,28%	21.782
3B	12.667	83,01%	15.259
4A	20.138	92,96%	21.664
4B	12.257	48,70%	25.166
5A	6.495	64,26%	10.107
5B	13.634	77,40%	17.615
6A	11.538	73,51%	15.696
6B	13.754	82,40%	16.692

Tabella 06.03.07. Abitanti delle 10 consulte, che hanno accesso alle aree verdi di prossimità secondo la regola degli 800 metri. Si evidenzia in rosso la Consulta cui fa riferimento la tavola a lato.








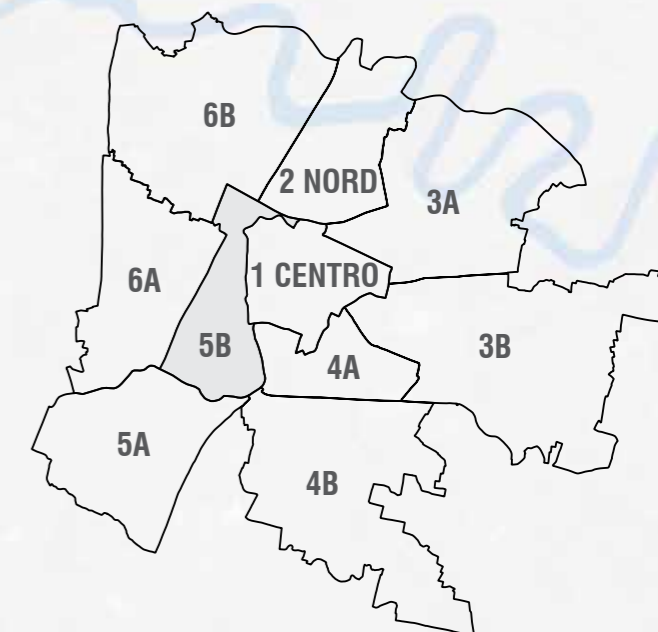


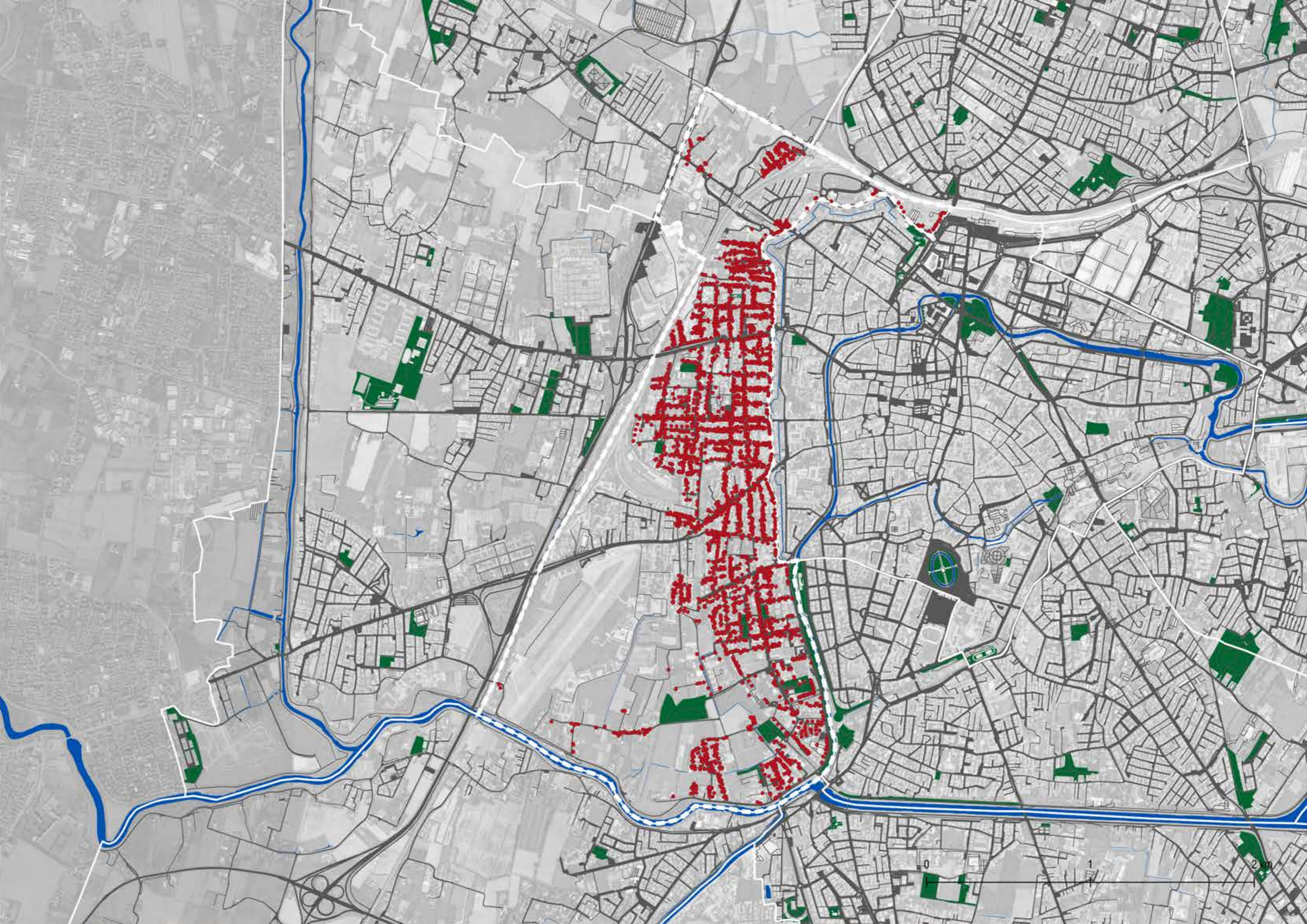
**IL VERDE DI PROSSIMITÀ A 15 MINUTI A PIEDI (ACCESSIBILITÀ A 800 METRI):
CONSULTA 5B**

Consulta	Regola 2 - 800 metri		Totale popolazione
	n°. abitanti	%	
1 CENTRO	20.753	80,67%	25.726
2 NORD	34.950	88,28%	39.590
3A	11.606	53,28%	21.782
3B	12.667	83,01%	15.259
4A	20.138	92,96%	21.664
4B	12.257	48,70%	25.166
5A	6.495	64,26%	10.107
5B	13.634	77,40%	17.615
6A	11.538	73,51%	15.696
6B	13.754	82,40%	16.692

Tabella 06.03.08. Abitanti delle 10 consulte, che hanno accesso alle aree verdi di prossimità secondo la regola degli 800 metri. Si evidenzia in rosso la Consulta cui fa riferimento la tavola a lato.

-  Consulta 5B
-  Viabilità
-  Sistema idrografico
-  Verde di prossimità con dotazione di servizi
-  Civici serviti dalla regola degli 800 metri








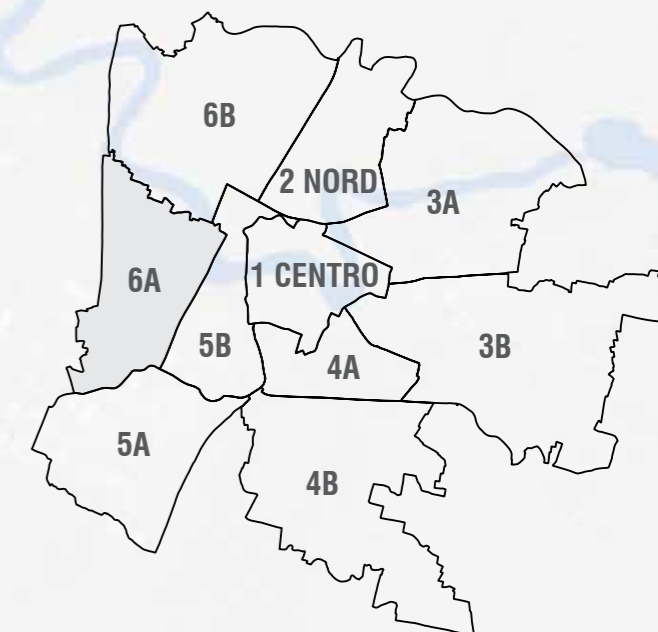


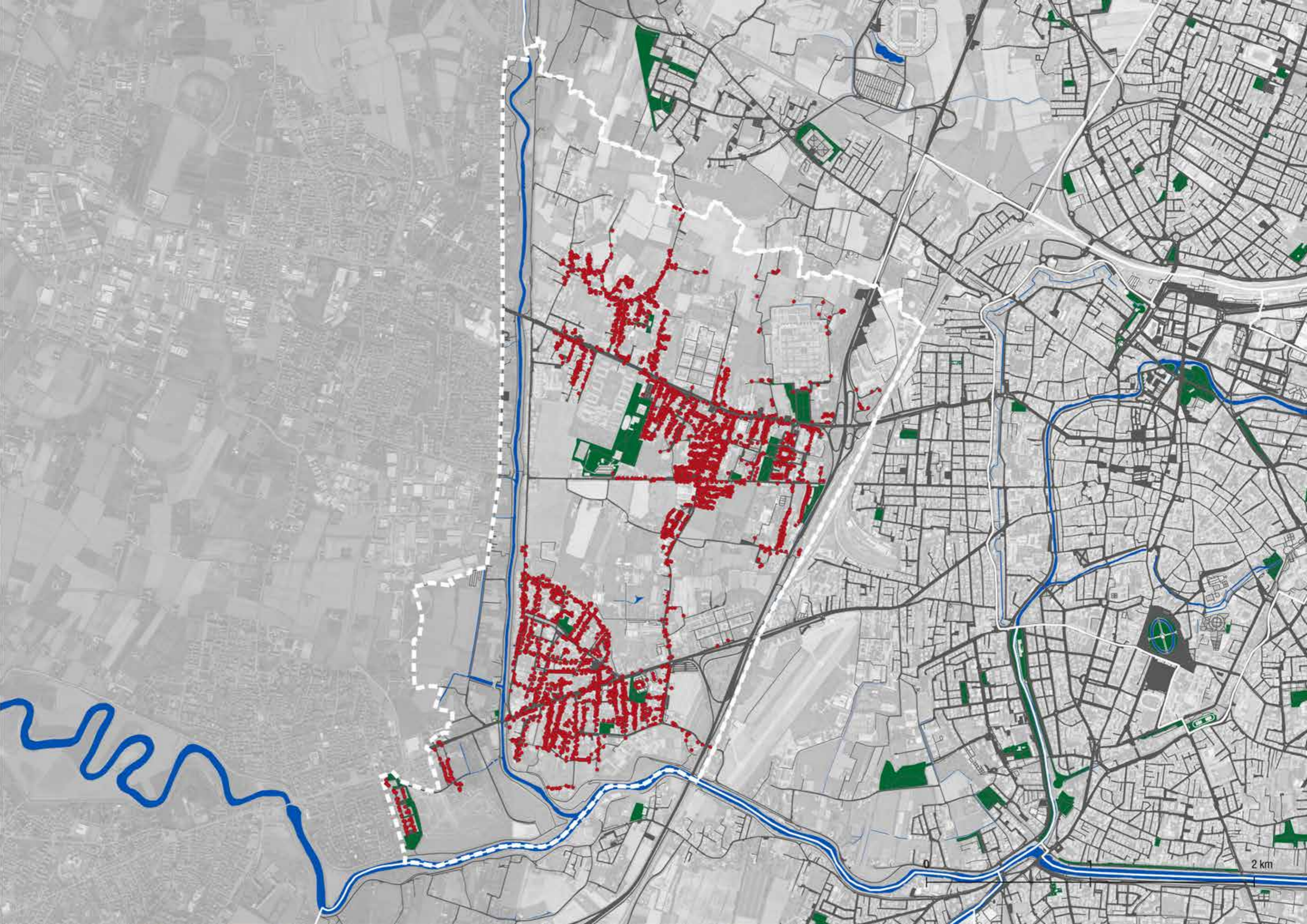
**IL VERDE DI PROSSIMITÀ A 15 MINUTI A PIEDI (ACCESSIBILITÀ A 800 METRI):
CONSULTA 6A**

Consulta	Regola 2 - 800 metri		Totale popolazione
	n°. abitanti	%	
1 CENTRO	20.753	80,67%	25.726
2 NORD	34.950	88,28%	39.590
3A	11.606	53,28%	21.782
3B	12.667	83,01%	15.259
4A	20.138	92,96%	21.664
4B	12.257	48,70%	25.166
5A	6.495	64,26%	10.107
5B	13.634	77,40%	17.615
6A	11.538	73,51%	15.696
6B	13.754	82,40%	16.692






Tabella 06.03.09. Abitanti delle 10 consulte, che hanno accesso alle aree verdi di prossimità secondo la regola degli 800 metri. Si evidenzia in rosso la Consulta cui fa riferimento la tavola a lato.

-  Consulta 6A
-  Viabilità
-  Sistema idrografico
-  Verde di prossimità con dotazione di servizi
-  Civici serviti dalla regola degli 800 metri





**IL VERDE DI PROSSIMITÀ A 15 MINUTI A PIEDI (ACCESSIBILITÀ A 800 METRI):
CONSULTA 6B**

-  Consulta 6B
-  Viabilità
-  Sistema idrografico
-  Verde di prossimità con dotazione di servizi
-  Civici serviti dalla regola degli 800 metri

Consulta	Regola 2 - 800 metri		Totale popolazione
	n°. abitanti	%	
1 CENTRO	20.753	80,67%	25.726
2 NORD	34.950	88,28%	39.590
3A	11.606	53,28%	21.782
3B	12.667	83,01%	15.259
4A	20.138	92,96%	21.664
4B	12.257	48,70%	25.166
5A	6.495	64,26%	10.107
5B	13.634	77,40%	17.615
6A	11.538	73,51%	15.696
6B	13.754	82,40%	16.692

Tabella 06.03.10. Abitanti delle 10 consulte, che hanno accesso alle aree verdi di prossimità secondo la regola degli 800 metri. Si evidenzia in rosso la Consulta cui fa riferimento la tavola a lato.

