

ALLEGATO 06.02 | IL VERDE DI PROSSIMITÀ. LA CITTÀ A 5 MINUTI A PIEDI: CONSULTE

222_ Il verde di prossimità a 5 minuti a piedi (accessibilità a 300 metri): **Consulte.**

Consulta 1 CENTRO

Consulta 2 NORD

Consulta 3A

Consulta 3B

Consulta 4A

Consulta 4B

Consulta 5A

Consulta 5B






Consulta 6A

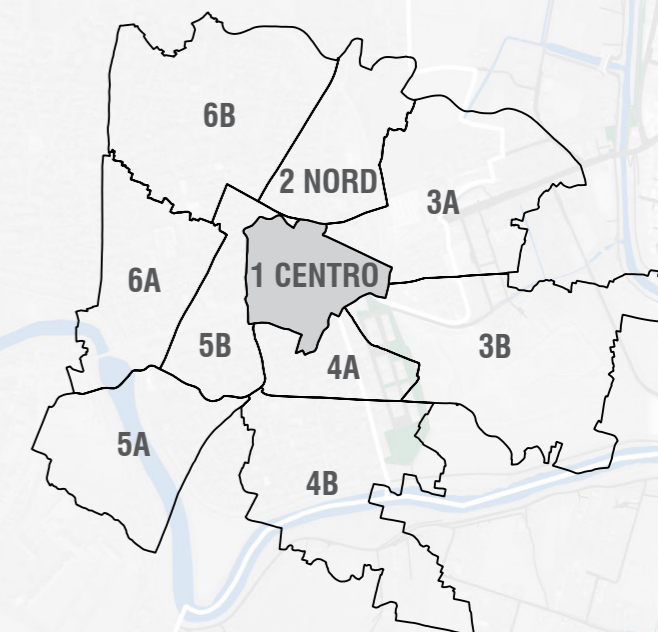
Consulta 6B

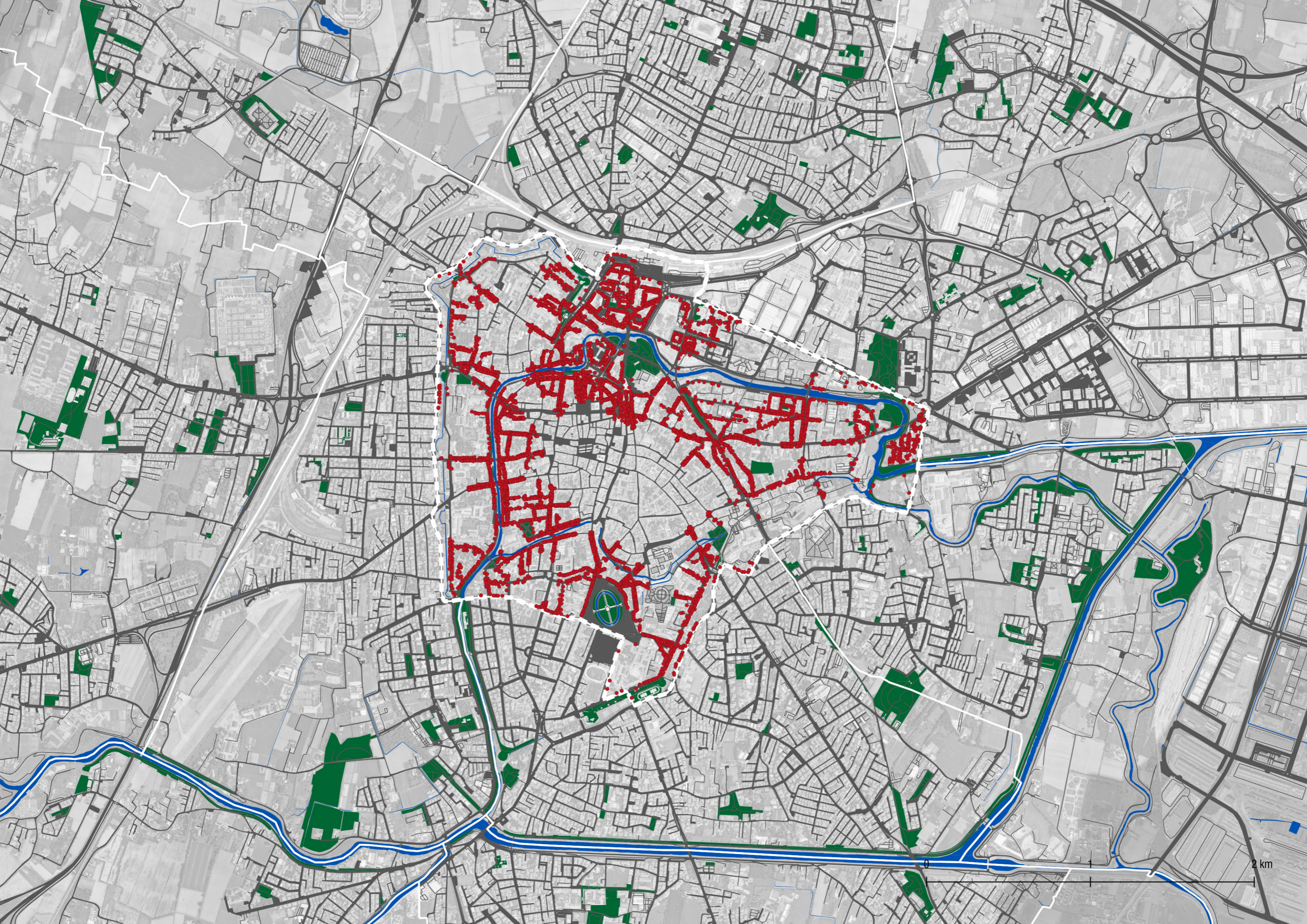
**IL VERDE DI PROSSIMITÀ A 5 MINUTI A PIEDI (ACCESSIBILITÀ A 300 METRI):
CONSULTA 1 CENTRO**

Consulta	Regola 1 - 300 metri		Totale popolazione
	n°. abitanti	%	
1 CENTRO	15.844	61,59%	25.726
2 NORD	25.188	63,62%	39.590
3A	9.305	42,72%	21.782
3B	10.111	66,26%	15.259
4A	13.999	64,62%	21.664
4B	5.364	21,31%	25.166
5A	8.322	82,34%	10.107
5B	8.322	47,24%	17.615
6A	9.804	62,46%	15.696
6B	10.742	64,35%	16.692

Tabella 06.02.01. Abitanti delle 10 consulte, che hanno accesso alle aree verdi di prossimità secondo la regola dei 300 metri. Si evidenzia in rosso la Consulta cui fa riferimento la tavola a lato.

-  Consulta 1 CENTRO
-  Viabilità
-  Sistema idrografico
-  Verde di prossimità (di proprietà del Comune)
-  Civici serviti dalla regola dei 300 metri










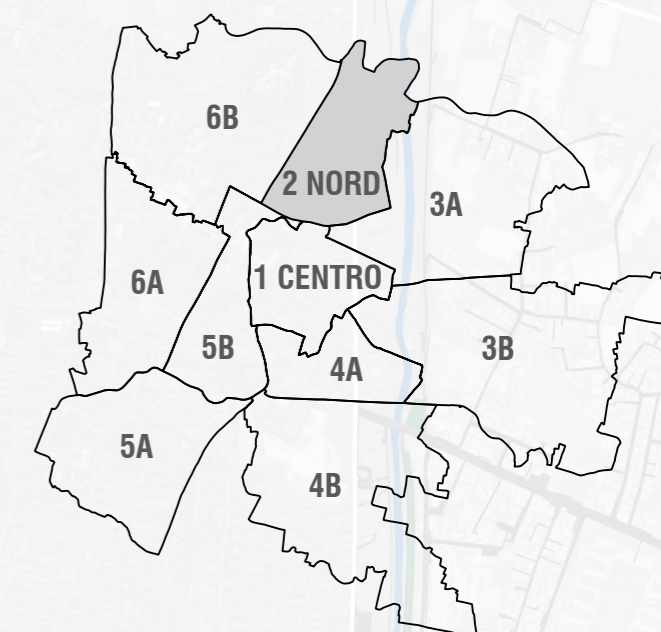
2 km

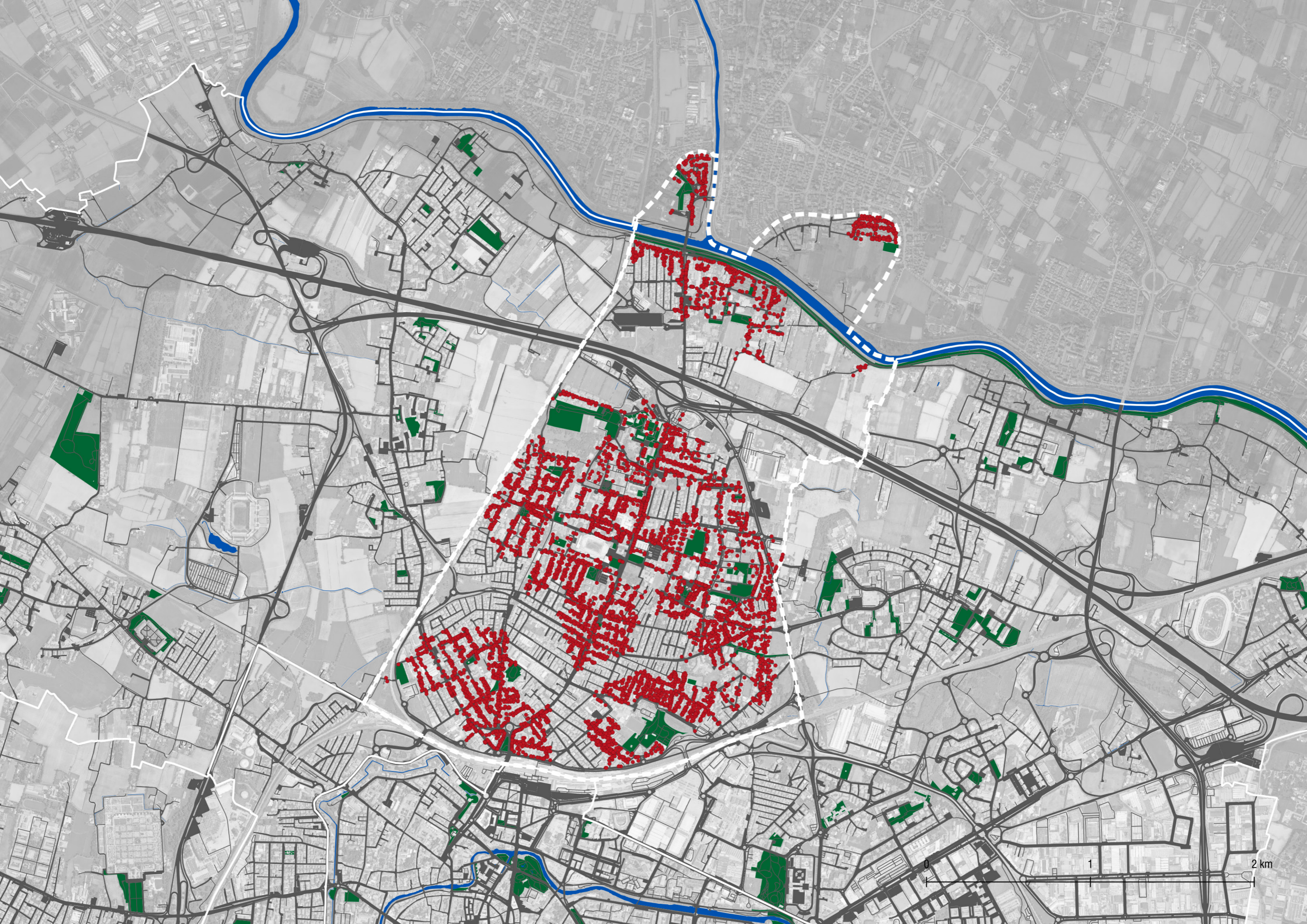
**IL VERDE DI PROSSIMITÀ A 5 MINUTI A PIEDI (ACCESSIBILITÀ A 300 METRI):
CONSULTA 2 NORD**

Consulta	Regola 1 - 300 metri		Totale popolazione
	n°. abitanti	%	
1 CENTRO	15.844	61,59%	25.726
2 NORD	25.188	63,62%	39.590
3A	9.305	42,72%	21.782
3B	10.111	66,26%	15.259
4A	13.999	64,62%	21.664
4B	5.364	21,31%	25.166
5A	8.322	82,34%	10.107
5B	8.322	47,24%	17.615
6A	9.804	62,46%	15.696
6B	10.742	64,35%	16.692

Tabella 06.02.02. Abitanti delle 10 consulte, che hanno accesso alle aree verdi di prossimità secondo la regola dei 300 metri. Si evidenzia in rosso la Consulta cui fa riferimento la tavola a lato.

-  Consulta 2 NORD
-  Viabilità
-  Sistema idrografico
-  Verde di prossimità (di proprietà del Comune)
-  Civici serviti dalla regola dei 300 metri








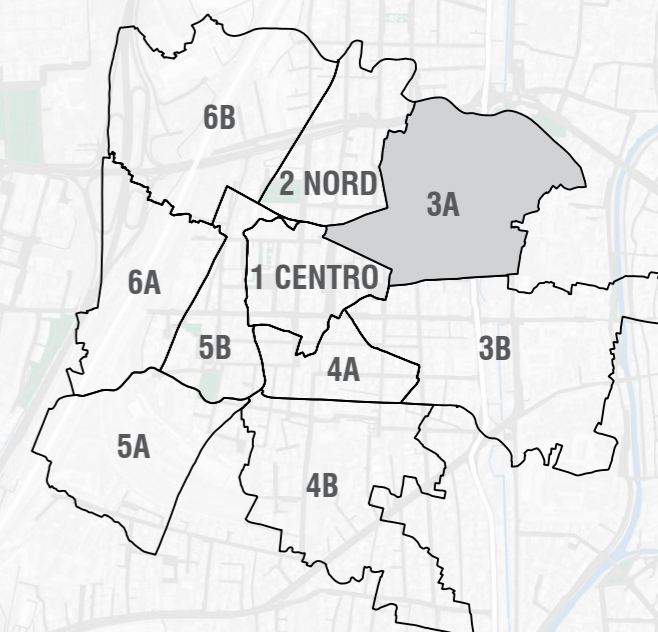


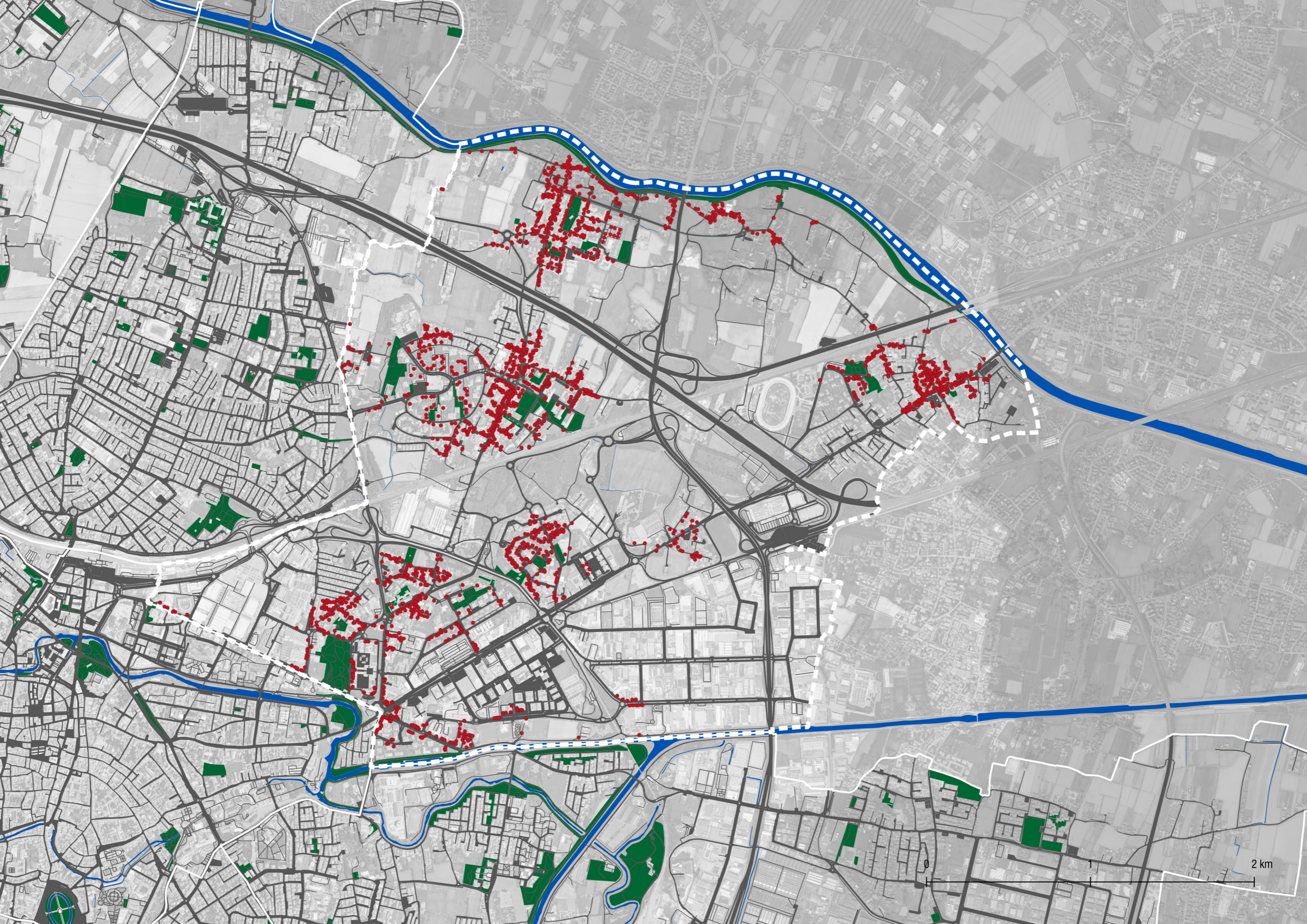
**IL VERDE DI PROSSIMITÀ A 5 MINUTI A PIEDI (ACCESSIBILITÀ A 300 METRI):
CONSULTA 3A**

Consulta	Regola 1 - 300 metri		Totale popolazione
	n°. abitanti	%	
1 CENTRO	15.844	61,59%	25.726
2 NORD	25.188	63,62%	39.590
3A	9.305	42,72%	21.782
3B	10.111	66,26%	15.259
4A	13.999	64,62%	21.664
4B	5.364	21,31%	25.166
5A	8.322	82,34%	10.107
5B	8.322	47,24%	17.615
6A	9.804	62,46%	15.696
6B	10.742	64,35%	16.692

Tabella 06.02.03. Abitanti delle 10 consulte, che hanno accesso alle aree verdi di prossimità secondo la regola dei 300 metri. Si evidenzia in rosso la Consulta cui fa riferimento la tavola a lato.

-  Consulta 3A
-  Viabilità
-  Sistema idrografico
-  Verde di prossimità (di proprietà del Comune)
-  Civici serviti dalla regola dei 300 metri



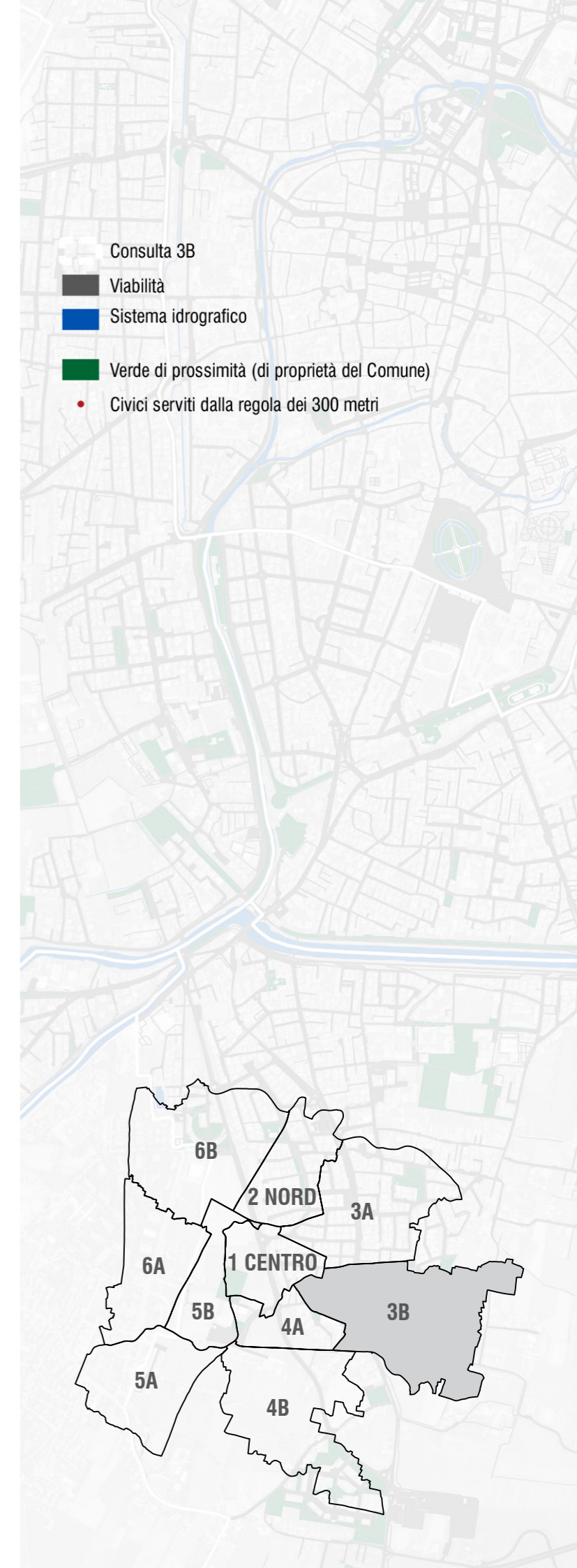


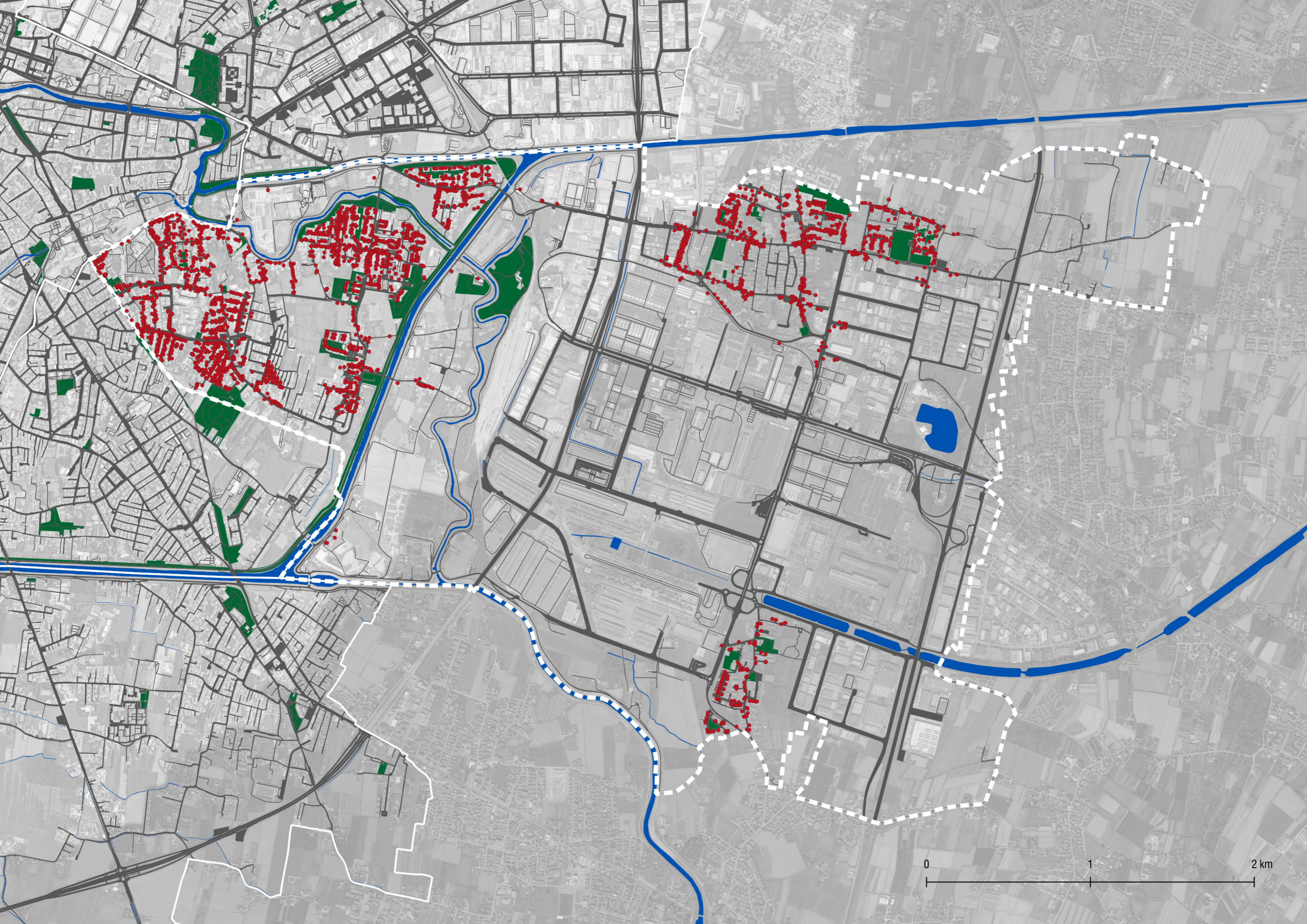
2 km

**IL VERDE DI PROSSIMITÀ A 5 MINUTI A PIEDI (ACCESSIBILITÀ A 300 METRI):
CONSULTA 3B**

Consulta	Regola 1 - 300 metri		Totale popolazione
	n°. abitanti	%	
1 CENTRO	15.844	61,59%	25.726
2 NORD	25.188	63,62%	39.590
3A	9.305	42,72%	21.782
3B	10.111	66,26%	15.259
4A	13.999	64,62%	21.664
4B	5.364	21,31%	25.166
5A	8.322	82,34%	10.107
5B	8.322	47,24%	17.615
6A	9.804	62,46%	15.696
6B	10.742	64,35%	16.692

Tabella 06.02.04. Abitanti delle 10 consulte, che hanno accesso alle aree verdi di prossimità secondo la regola dei 300 metri. Si evidenzia in rosso la Consulta cui fa riferimento la tavola a lato.

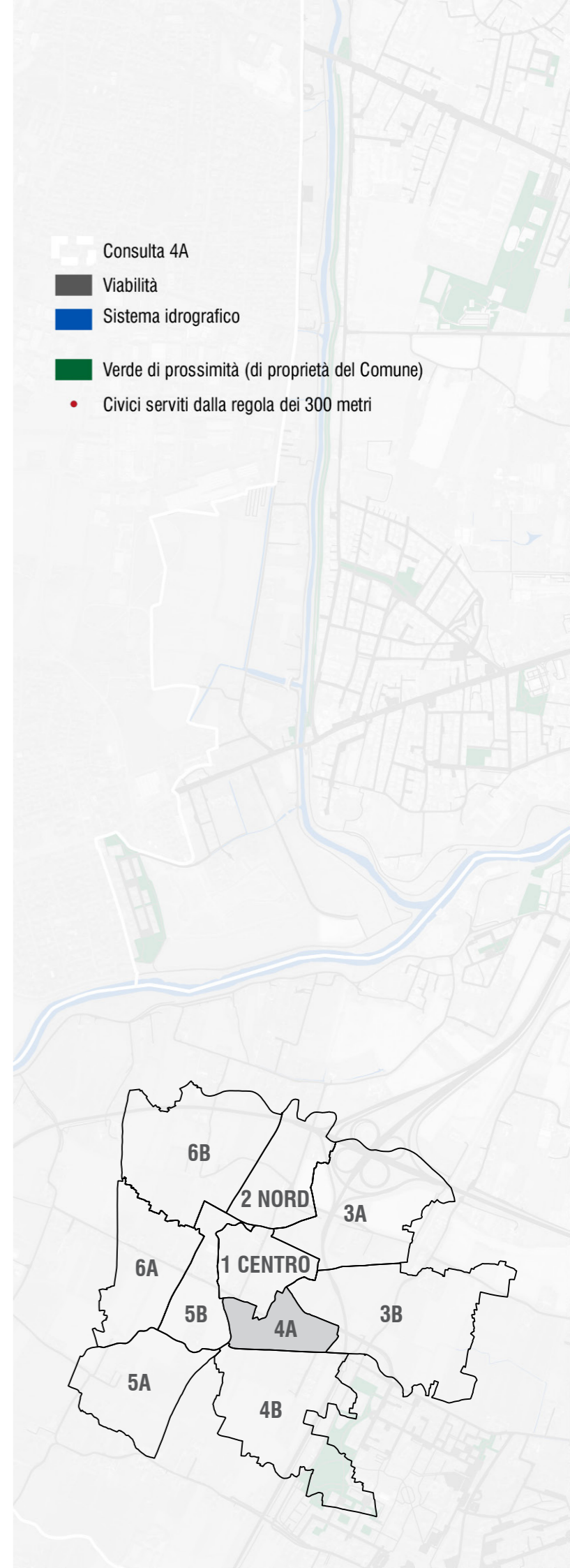


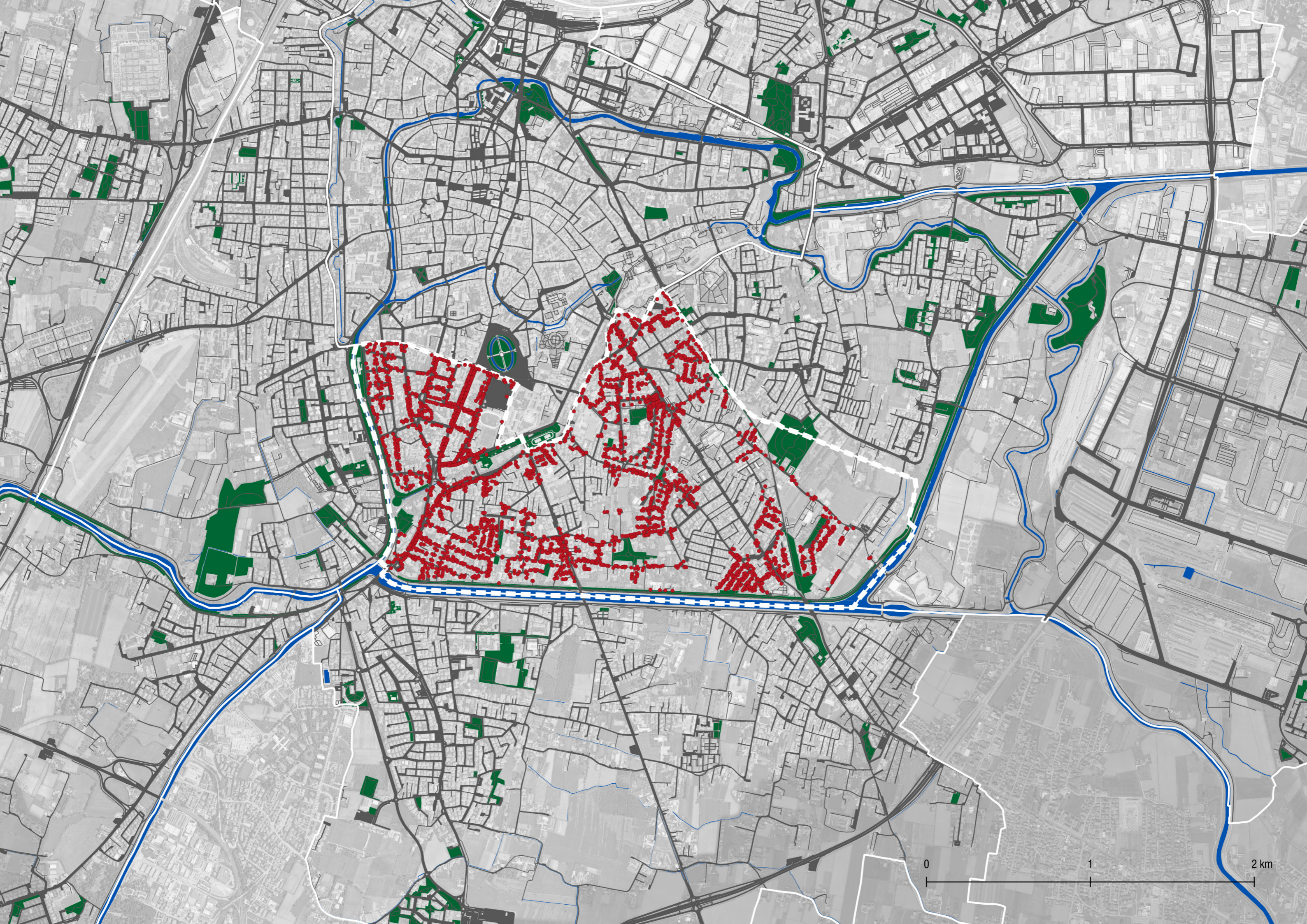


**IL VERDE DI PROSSIMITÀ A 5 MINUTI A PIEDI (ACCESSIBILITÀ A 300 METRI):
CONSULTA 4A**

Consulta	Regola 1 - 300 metri		Totale popolazione
	n°. abitanti	%	
1 CENTRO	15.844	61,59%	25.726
2 NORD	25.188	63,62%	39.590
3A	9.305	42,72%	21.782
3B	10.111	66,26%	15.259
4A	13.999	64,62%	21.664
4B	5.364	21,31%	25.166
5A	8.322	82,34%	10.107
5B	8.322	47,24%	17.615
6A	9.804	62,46%	15.696
6B	10.742	64,35%	16.692

Tabella 06.02.05. Abitanti delle 10 consulte, che hanno accesso alle aree verdi di prossimità secondo la regola dei 300 metri. Si evidenzia in rosso la Consulta cui fa riferimento la tavola a lato.





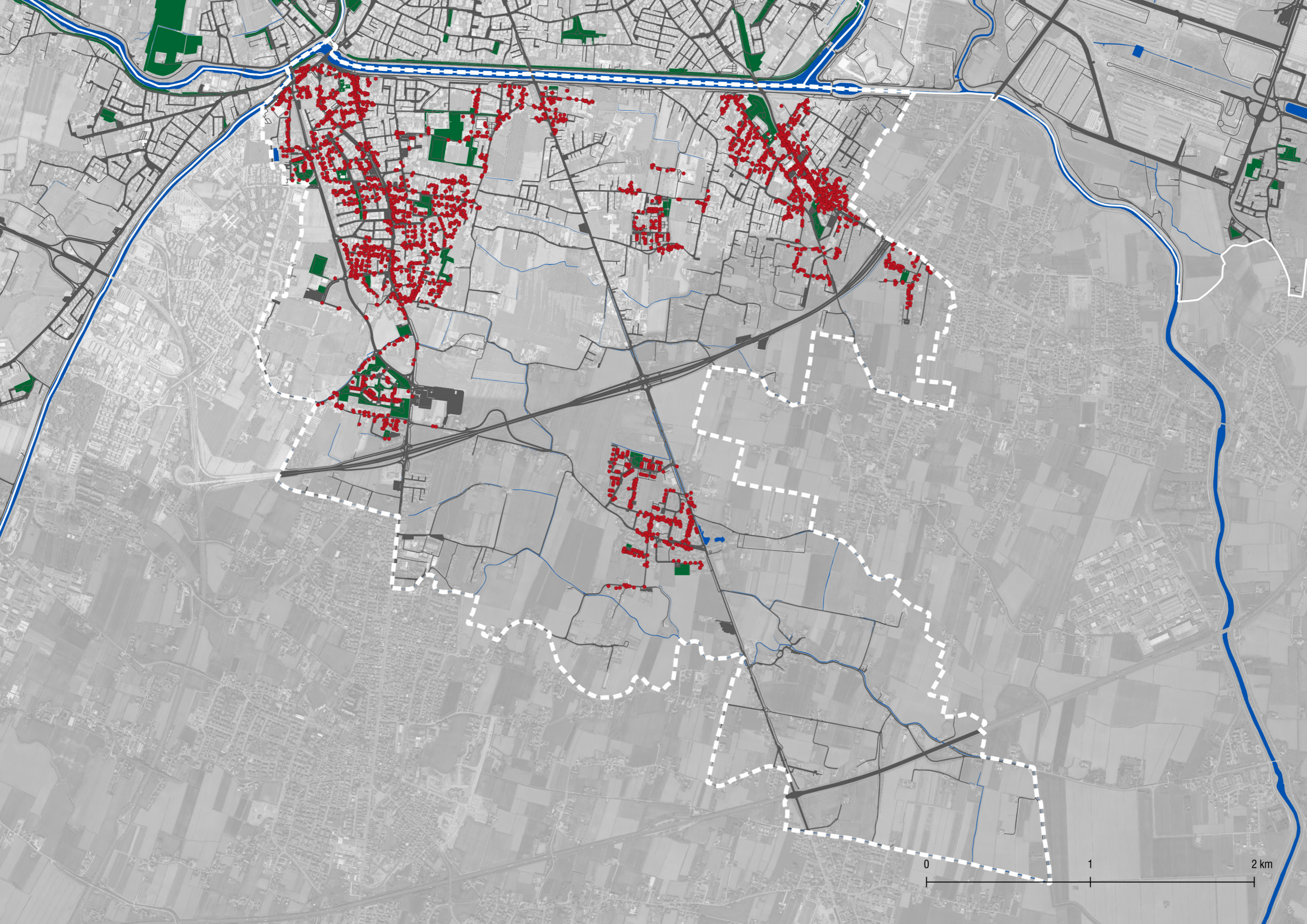
0 1 2 km

**IL VERDE DI PROSSIMITÀ A 5 MINUTI A PIEDI (ACCESSIBILITÀ A 300 METRI):
CONSULTA 4B**

Consulta	Regola 1 - 300 metri		Totale popolazione
	n°. abitanti	%	
1 CENTRO	15.844	61,59%	25.726
2 NORD	25.188	63,62%	39.590
3A	9.305	42,72%	21.782
3B	10.111	66,26%	15.259
4A	13.999	64,62%	21.664
4B	5.364	21,31%	25.166
5A	8.322	82,34%	10.107
5B	8.322	47,24%	17.615
6A	9.804	62,46%	15.696
6B	10.742	64,35%	16.692

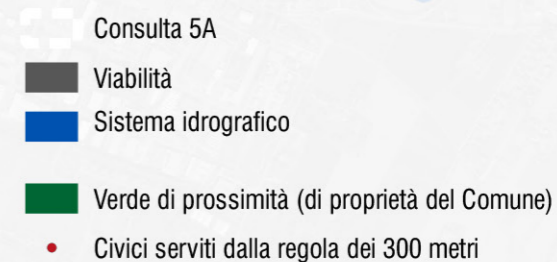
Tabella 06.02.06. Abitanti delle 10 consulte, che hanno accesso alle aree verdi di prossimità secondo la regola dei 300 metri. Si evidenzia in rosso la Consulta cui fa riferimento la tavola a lato.





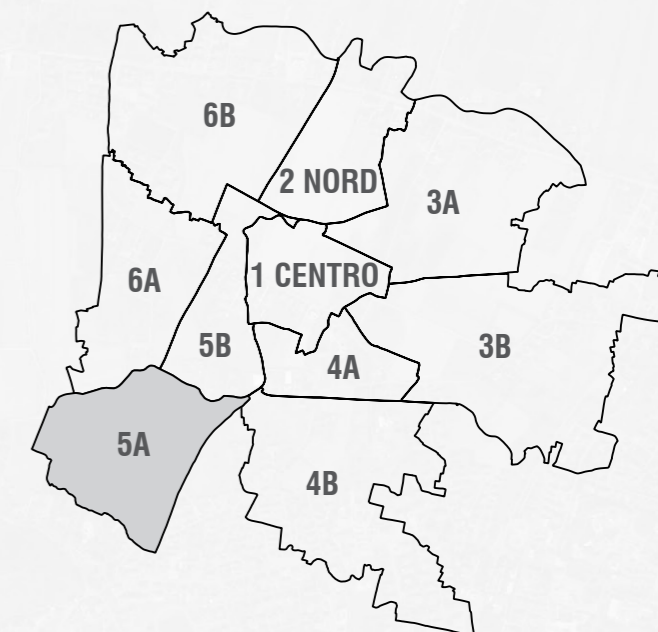
0 1 2 km

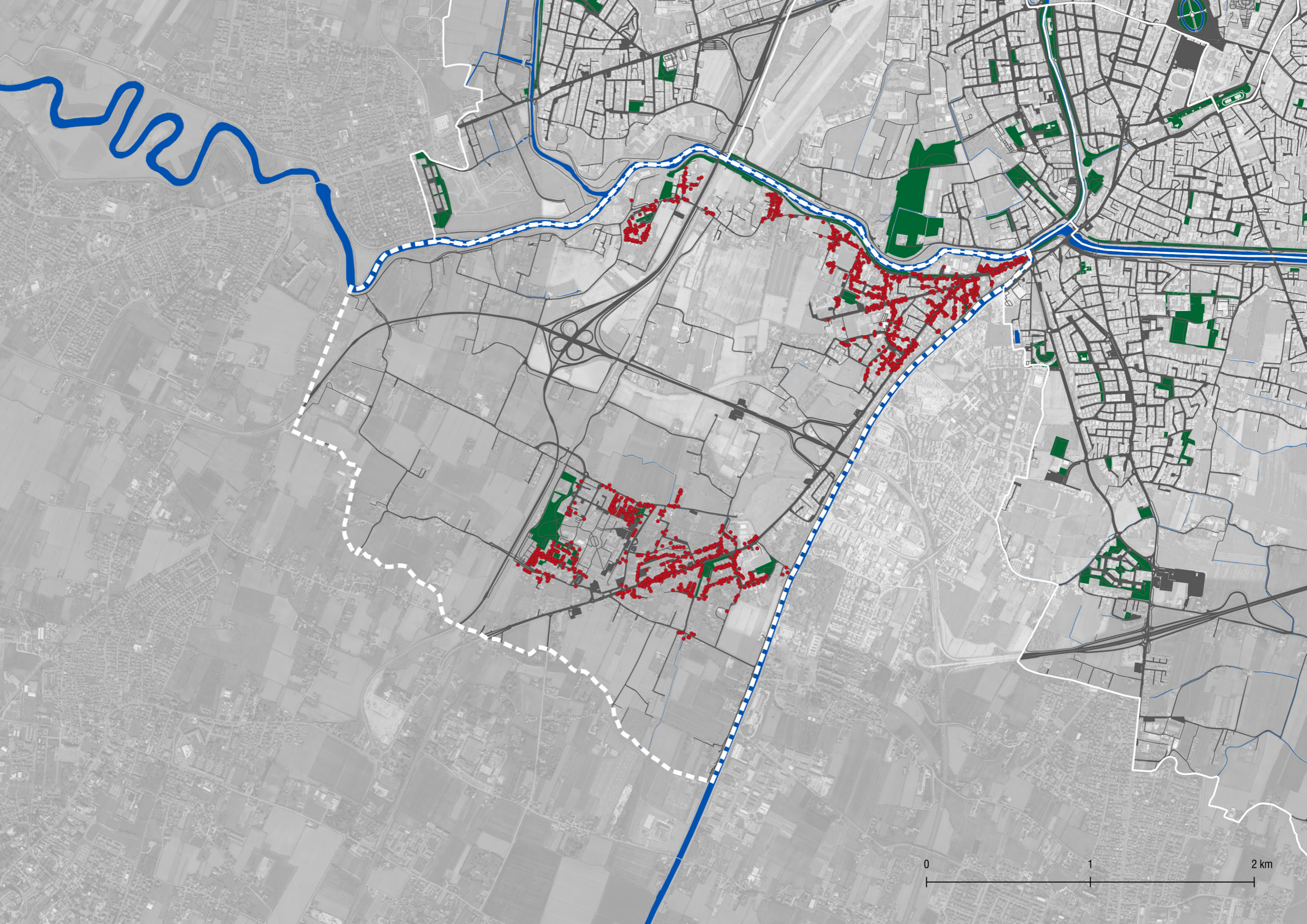
**IL VERDE DI PROSSIMITÀ A 5 MINUTI A PIEDI (ACCESSIBILITÀ A 300 METRI):
CONSULTA 5A**



Consulta	Regola 1 - 300 metri		Totale popolazione
	n°. abitanti	%	
1 CENTRO	15.844	61,59%	25.726
2 NORD	25.188	63,62%	39.590
3A	9.305	42,72%	21.782
3B	10.111	66,26%	15.259
4A	13.999	64,62%	21.664
4B	5.364	21,31%	25.166
5A	8.322	82,34%	10.107
5B	8.322	47,24%	17.615
6A	9.804	62,46%	15.696
6B	10.742	64,35%	16.692

Tabella 06.02.07. Abitanti delle 10 consulte, che hanno accesso alle aree verdi di prossimità secondo la regola dei 300 metri. Si evidenzia in rosso la Consulta cui fa riferimento la tavola a lato.








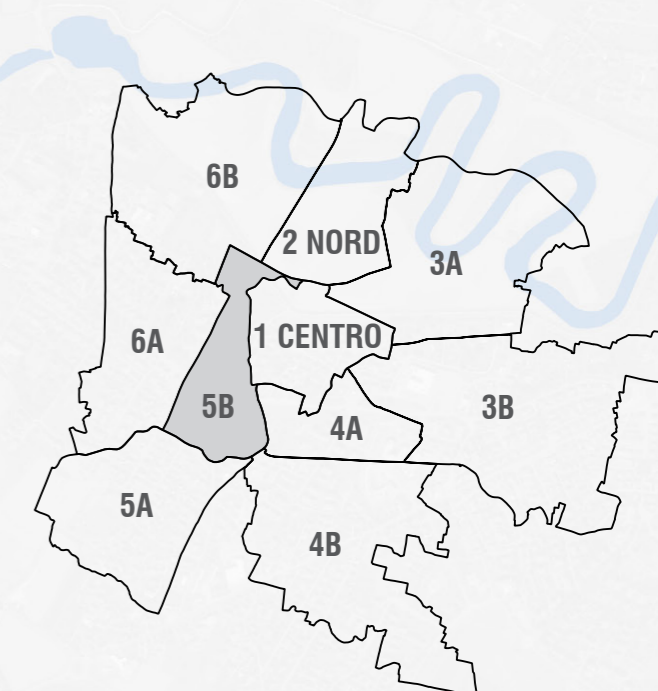


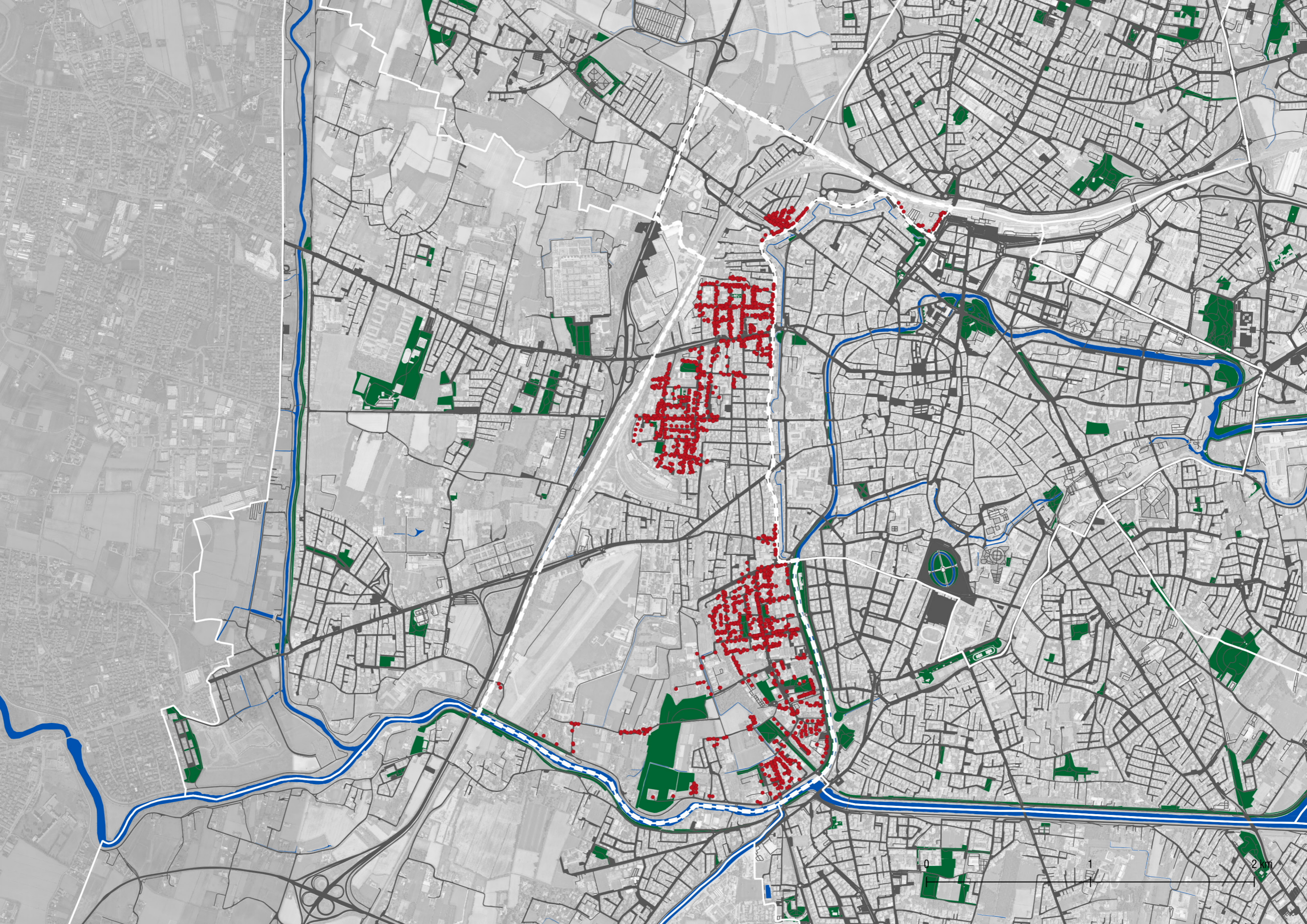
**IL VERDE DI PROSSIMITÀ A 5 MINUTI A PIEDI (ACCESSIBILITÀ A 300 METRI):
CONSULTA 5B**

Consulta	Regola 1 - 300 metri		Totale popolazione
	n°. abitanti	%	
1 CENTRO	15.844	61,59%	25.726
2 NORD	25.188	63,62%	39.590
3A	9.305	42,72%	21.782
3B	10.111	66,26%	15.259
4A	13.999	64,62%	21.664
4B	5.364	21,31%	25.166
5A	8.322	82,34%	10.107
5B	8.322	47,24%	17.615
6A	9.804	62,46%	15.696
6B	10.742	64,35%	16.692



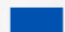


Tabella 06.02.08. Abitanti delle 10 consulte, che hanno accesso alle aree verdi di prossimità secondo la regola dei 300 metri. Si evidenzia in rosso la Consulta cui fa riferimento la tavola a lato.

-  Consulta 5B
-  Viabilità
-  Sistema idrografico
-  Verde di prossimità (di proprietà del Comune)
-  Civici serviti dalla regola dei 300 metri



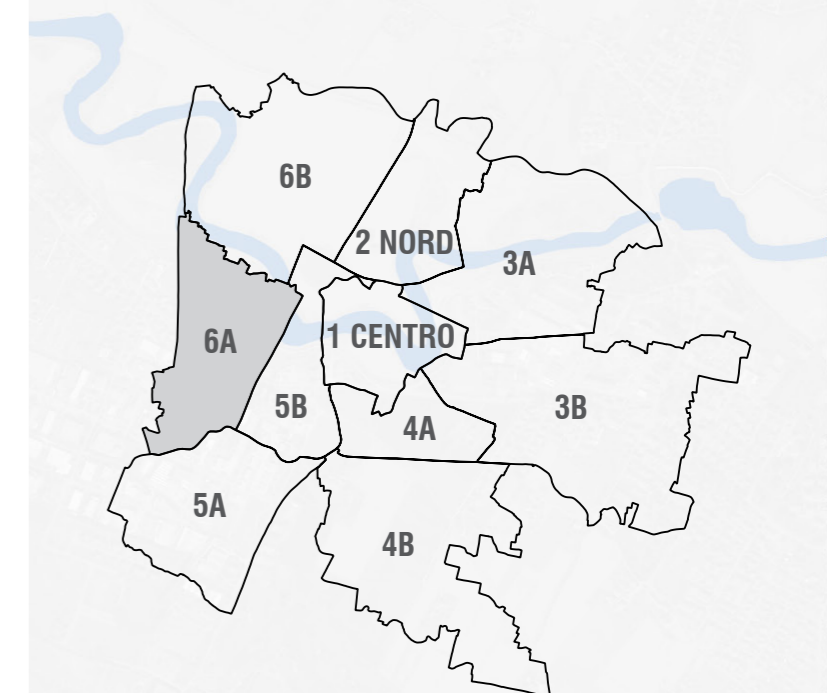


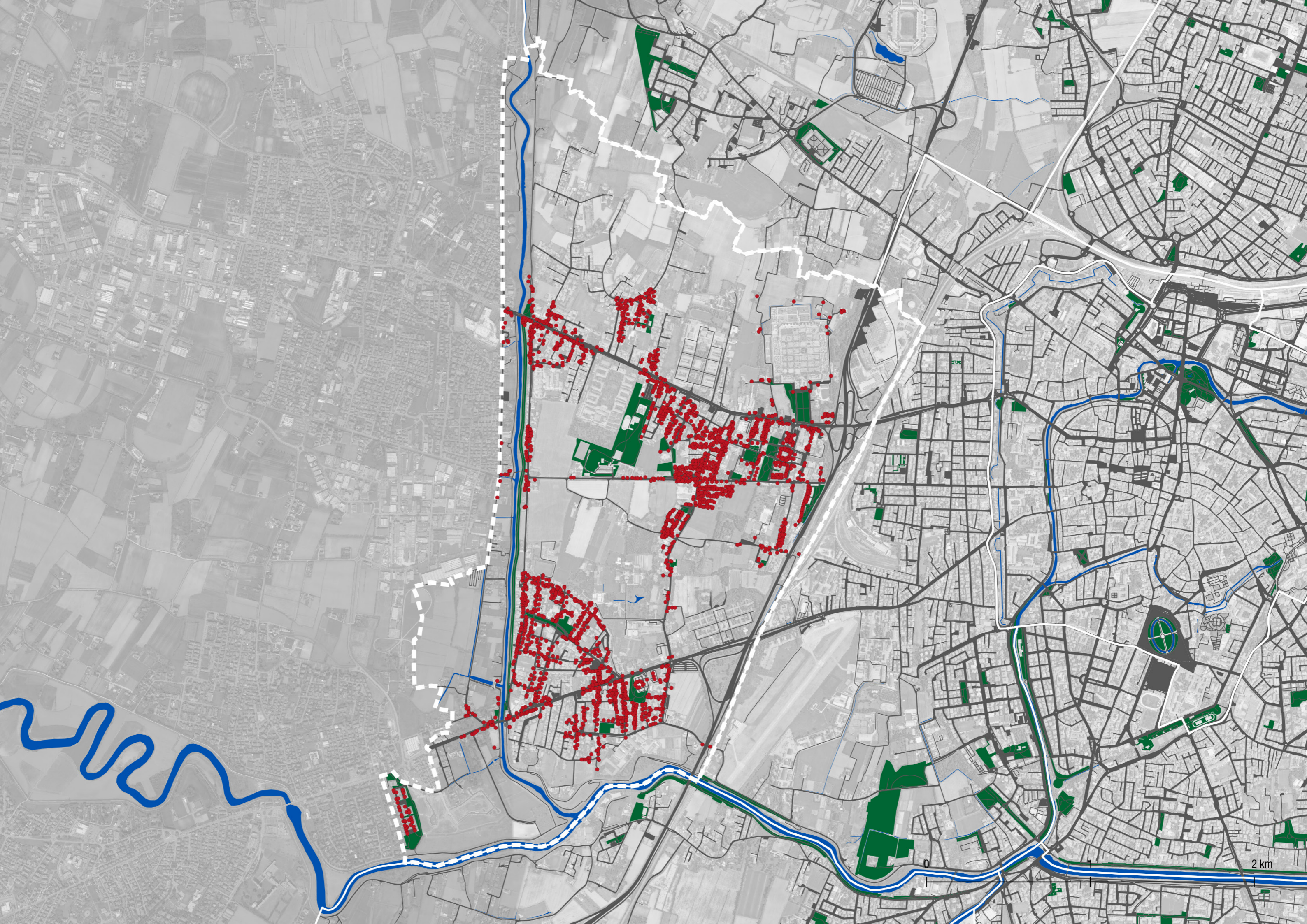
**IL VERDE DI PROSSIMITÀ A 5 MINUTI A PIEDI (ACCESSIBILITÀ A 300 METRI):
CONSULTA 6A**

-  Consulta 6A
-  Viabilità
-  Sistema idrografico
-  Verde di prossimità (di proprietà del Comune)
-  Civici serviti dalla regola dei 300 metri

Consulta	Regola 1 - 300 metri		Totale popolazione
	n°. abitanti	%	
1 CENTRO	15.844	61,59%	25.726
2 NORD	25.188	63,62%	39.590
3A	9.305	42,72%	21.782
3B	10.111	66,26%	15.259
4A	13.999	64,62%	21.664
4B	5.364	21,31%	25.166
5A	8.322	82,34%	10.107
5B	8.322	47,24%	17.615
6A	9.804	62,46%	15.696
6B	10.742	64,35%	16.692



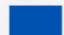


Tabella 06.02.09. Abitanti delle 10 consulte, che hanno accesso alle aree verdi di prossimità secondo la regola dei 300 metri. Si evidenzia in rosso la Consulta cui fa riferimento la tavola a lato.





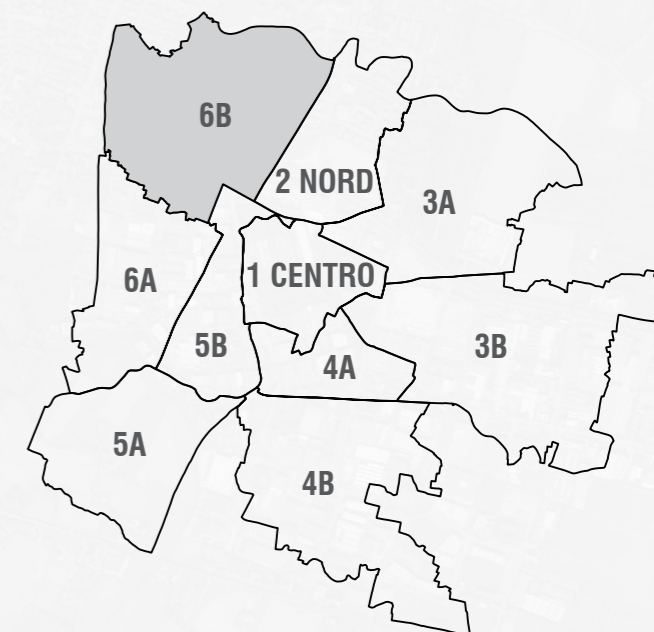
2 km

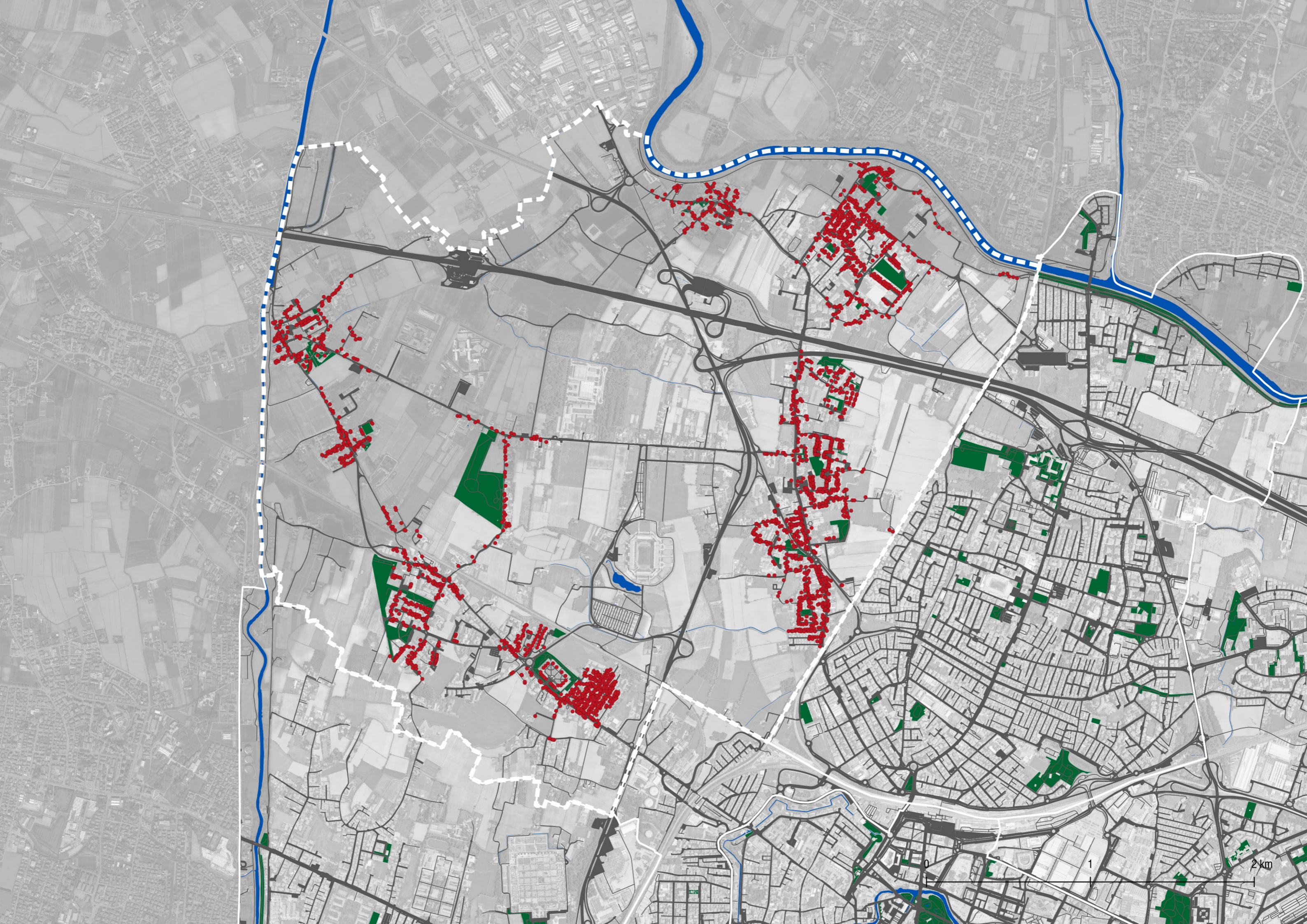
**IL VERDE DI PROSSIMITÀ A 5 MINUTI A PIEDI (ACCESSIBILITÀ A 300 METRI):
CONSULTA 6B**

-  Consulta 6B
-  Viabilità
-  Sistema idrografico
-  Verde di prossimità (di proprietà del Comune)
-  Civici serviti dalla regola dei 300 metri

Consulta	Regola 1 - 300 metri		Totale popolazione
	n°. abitanti	%	
1 CENTRO	15.844	61,59%	25.726
2 NORD	25.188	63,62%	39.590
3A	9.305	42,72%	21.782
3B	10.111	66,26%	15.259
4A	13.999	64,62%	21.664
4B	5.364	21,31%	25.166
5A	8.322	82,34%	10.107
5B	8.322	47,24%	17.615
6A	9.804	62,46%	15.696
6B	10.742	64,35%	16.692

Tabella 06.02.10. Abitanti delle 10 consulte, che hanno accesso alle aree verdi di prossimità secondo la regola dei 300 metri. Si evidenzia in rosso la Consulta cui fa riferimento la tavola a lato.





2km

1

