



# COMUNE DI PADOVA

SETTORE LAVORI PUBBLICI  
Servizio Opere Infrastrutturali



## PIAZZA MAZZINI OPERE STRADALI A SERVIZIO DELLA SICUREZZA DELLA CIRCOLAZIONE PROGETTO ESECUTIVO

|   |   |  |   |
|---|---|--|---|
| <p>N° Progetto<br/>000</p> <p>nome file<br/>APPR_12_OPI2020_033_PSC_SCHEDE.doc</p> <p>Ottobre 2021</p>  | <p>LLPP<br/>OPI 2020/033</p> <p>CUP<br/>H91B20000410001</p>                                   | <p>Elaborato <b>PROG. 12 ID. N</b></p> <p>PIANO DI SICUREZZA E DI COORDINAMENTO<br/>SCHEDE E APPENDICI</p> |   |
| <p><b>Progettisti</b></p> <p>arch. Alberto Marescotti<br/>geom. Alessandra Agosti<br/>ing. Benedetta Cameran<br/>geom. Daniele Pettenello<br/>geom. Luca Rigo</p> | <p><b>Consulenti Opere a verde</b></p> <p>dott.ssa Giulia Breda<br/>perito Sandro Pigozzo</p> | <p><b>Rup</b></p> <p>ing. Massimo Benvenuti</p>  | <p><b>Capo Settore</b></p> <p>ing. Emanuele Nichele</p> |



COMUNE DI PADOVA  
SETTORE LAVORI PUBBLICI  
Servizio Opere Infrastrutturali  
Codice Fiscale 00644060287

## PSC – Schemi e Appendici

**Piazza Mazzini – Opere stradali a servizio della sicurezza della circolazione  
LLPP OPI 2020/033 CUP H91B20000410001**

**PIANO DI SICUREZZA E COORDINAMENTO – D.Lgs.81/08  
SCHEMI E APPENDICI**

### INDICE

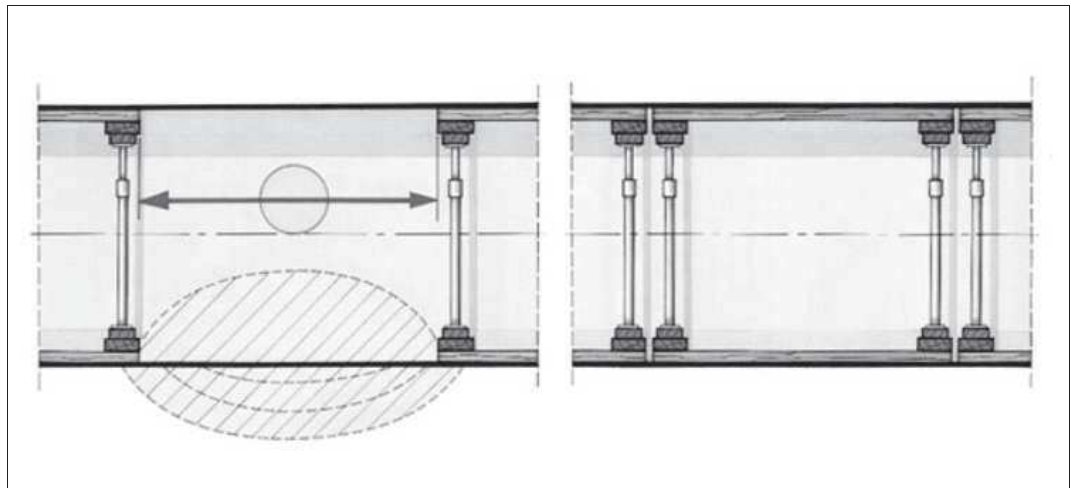
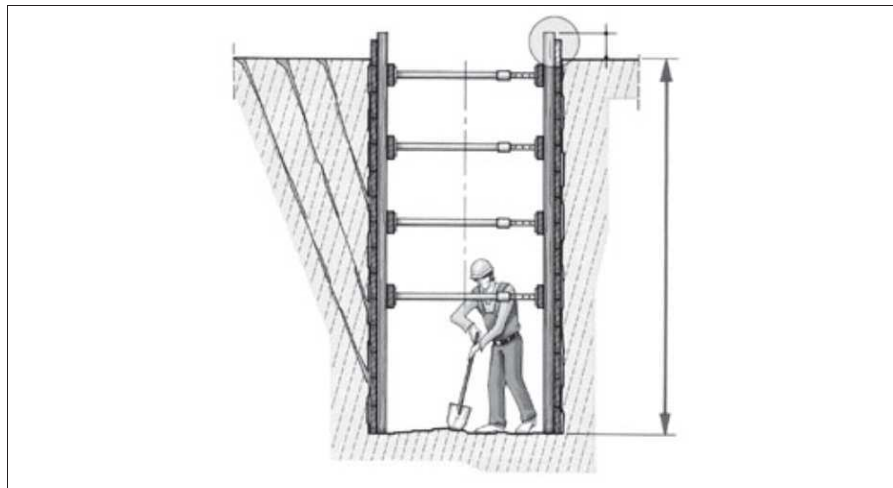
|           |                        |           |
|-----------|------------------------|-----------|
| <b>1</b>  | <b>Schema 1-2.....</b> | <b>2</b>  |
| <b>2</b>  | <b>Schema 3.....</b>   | <b>3</b>  |
| <b>3</b>  | <b>Schema 4.....</b>   | <b>4</b>  |
| <b>4</b>  | <b>Schema 5.....</b>   | <b>4</b>  |
| <b>5</b>  | <b>Schema 6.....</b>   | <b>5</b>  |
| <b>6</b>  | <b>Schema 7.....</b>   | <b>5</b>  |
| <b>7</b>  | <b>Schema 8.....</b>   | <b>6</b>  |
| <b>8</b>  | <b>Schema 9.....</b>   | <b>6</b>  |
| <b>9</b>  | <b>Schema 10.....</b>  | <b>7</b>  |
| <b>10</b> | <b>Schema 11.....</b>  | <b>7</b>  |
| <b>11</b> | <b>Schema 12.....</b>  | <b>8</b>  |
| <b>12</b> | <b>Schema 13.....</b>  | <b>8</b>  |
| <b>13</b> | <b>Schema 14.....</b>  | <b>9</b>  |
| <b>14</b> | <b>MODELLI .....</b>   | <b>10</b> |



## 1 SCHEMA 1-2

Per scavi in sezione ristretta:

- qualora le pareti siano tali da non consentire il naturale declivio (con profondità maggiore di 1,5 metri, non previsti nel cantiere cui trattasi) è necessario disporre specifica armatura di protezione;
- l'armatura deve sporgere dal piano di campagna di minimo 30 cm, al fine di evitare la caduta nel vuoto di persone o materiali;
- più armature devono essere disposte una di seguito all'altra senza interruzione, al fine di non avere pareti dello scavo a rischio di frana o smottamento, con conseguente pericolo per la sicurezza dei lavoratori che vi operano.





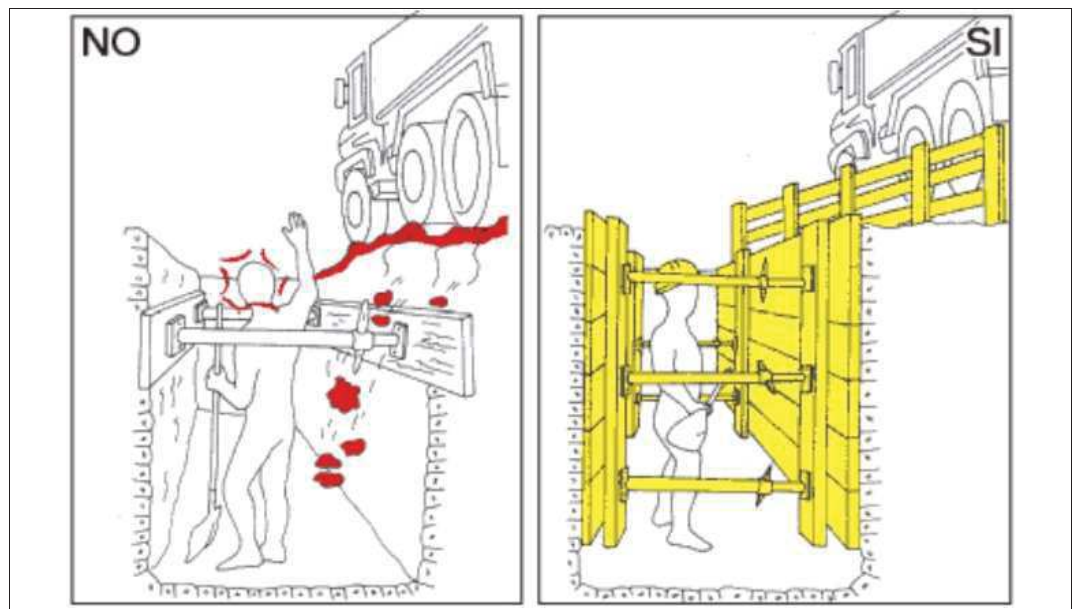
## 2 SCHEMA 3

In presenza di scavi disporre in posizione adeguata e sicura le macchine e gli attrezzi. I mezzi di cantiere e i depositi, in particolare devono essere collocati in funzione della procedura di scavo, della movimentazione e transito degli stessi.

I mezzi di cantiere dovranno mantenere adeguata distanza di sicurezza da bordo scavo.

È obbligatoria la predisposizione di strutture di sostegno nelle aree e nelle vie di passaggio di macchine e mezzi (ad esempio puntellatura, sostegno a scarpa, paratie, pendenze particolari, in funzione della profondità di scavo, della consistenza del terreno, dell'entità dei carichi viaggianti, ecc.), con l'obiettivo di evitare frane o smottamenti del terreno per il peso contemporaneo della macchina con il carico in movimentazione.

Lo scavo dovrà inoltre essere debitamente segnalato (con nastro bicolore, transenne, ecc.).

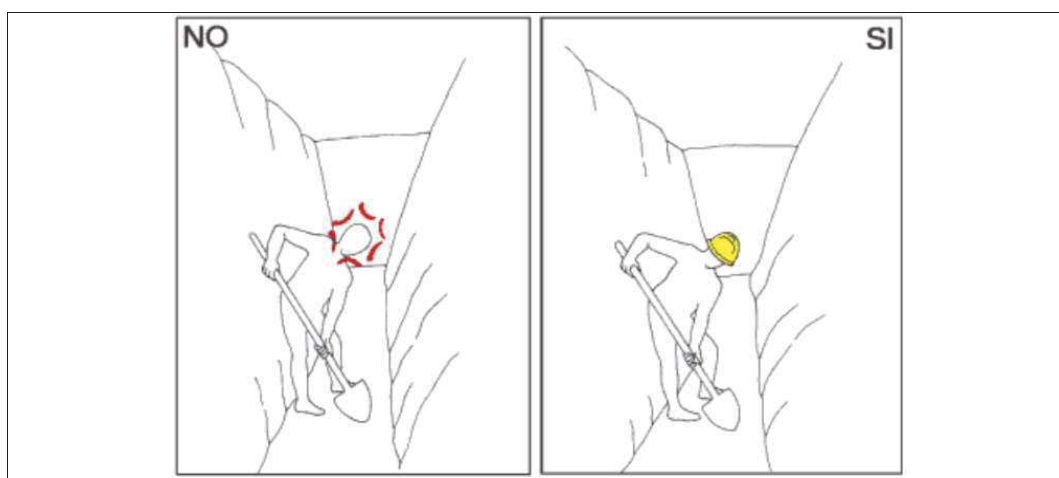




### 3 SCHEMA 4

Il lavoratore all'interno dello scavo deve indossare i D.P.I. previsti per la lavorazione in corso (in particolare: casco protettivo del capo).

È vietato il deposito di materiali ed attrezzi presso la trincea di scavo.



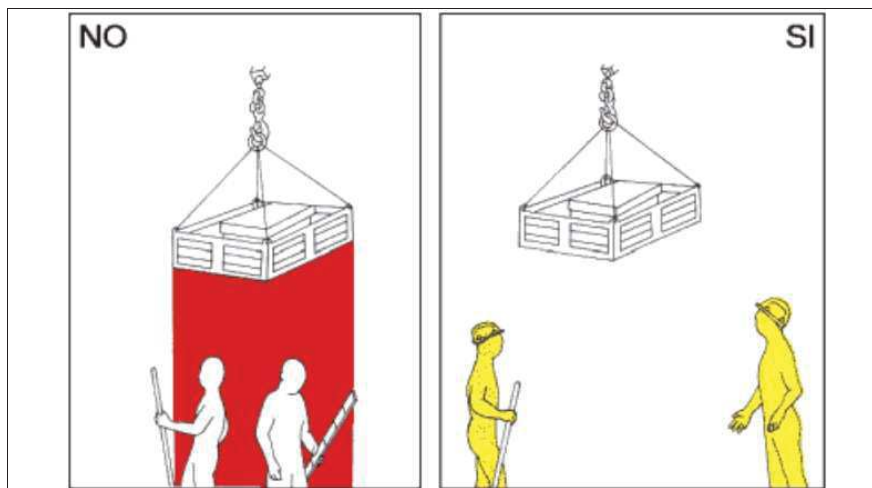
### 4 SCHEMA 5

È assolutamente vietato sostare al di sotto dei carichi sospesi.

I lavoratori addetti al carico/scarico devono indossare idonei D.P.I. (in particolare: casco di protezione).

Verificare stato e capacità di carico ammissibili di funi, catene, ganci, ecc. prima del loro utilizzo.

Verificare che i ganci risultino muniti di sicura.

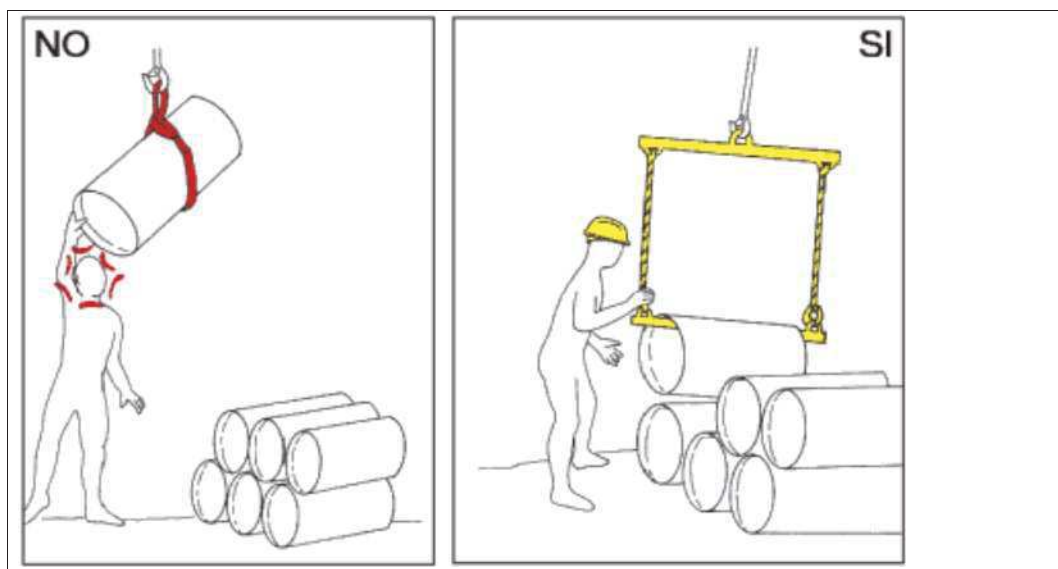




### 5 SCHEMA 6

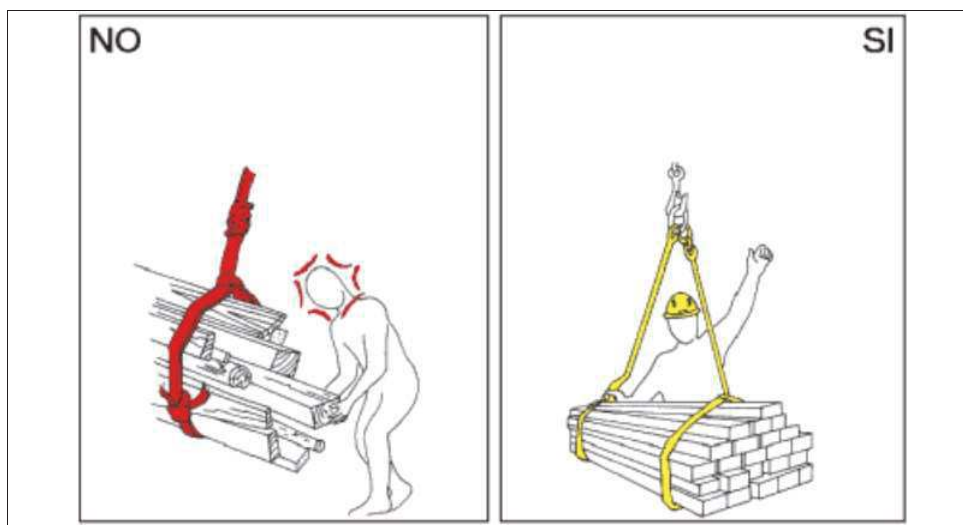
Prima della movimentazione di materiali a mezzo di autogru o di altri mezzi di sollevamento, agganciare il carico in modo sicuro (vedi esempio) ed assicurarsi della sua stabilità.

Indossare i previsti D.P.I. (casco di sicurezza, ecc.) e non sostare sotto i carichi; per la manovre da terra usare apposite funi.



### 6 SCHEMA 7

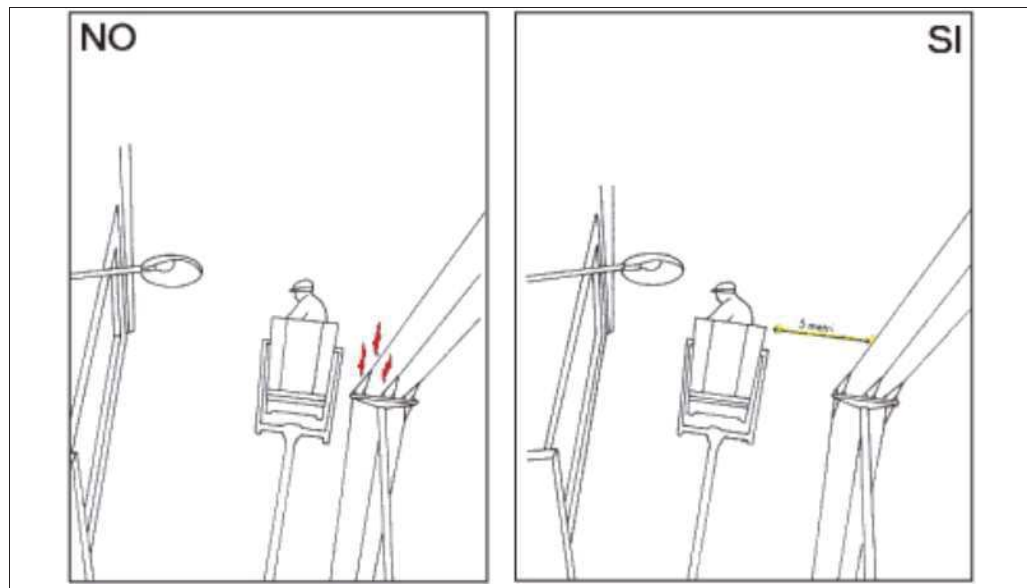
I lavoratori addetti al carico/scarico devono indossare idonei D.P.I. (in particolare: casco di protezione).





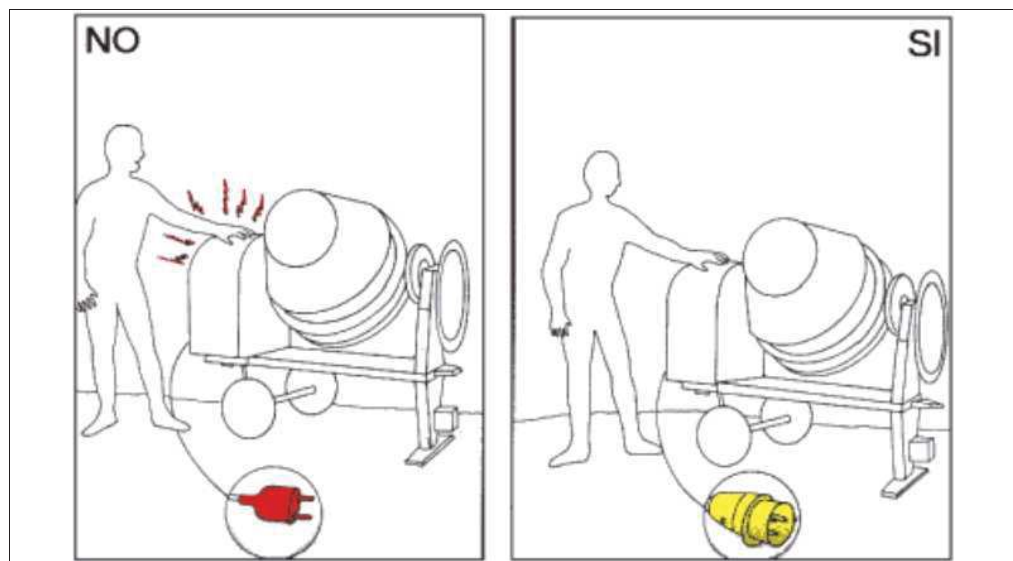
### 7 SCHEMA 8

Nell'utilizzo di autogrù e simili, durante la movimentazione di materiali in quota, nell'uso di piattaforme elevatrici, PLE e simili, nell'uso dell'escavatore e simili assicurare una distanza minima di 5 m da linee elettriche aeree in tensione.



### 8 SCHEMA 9

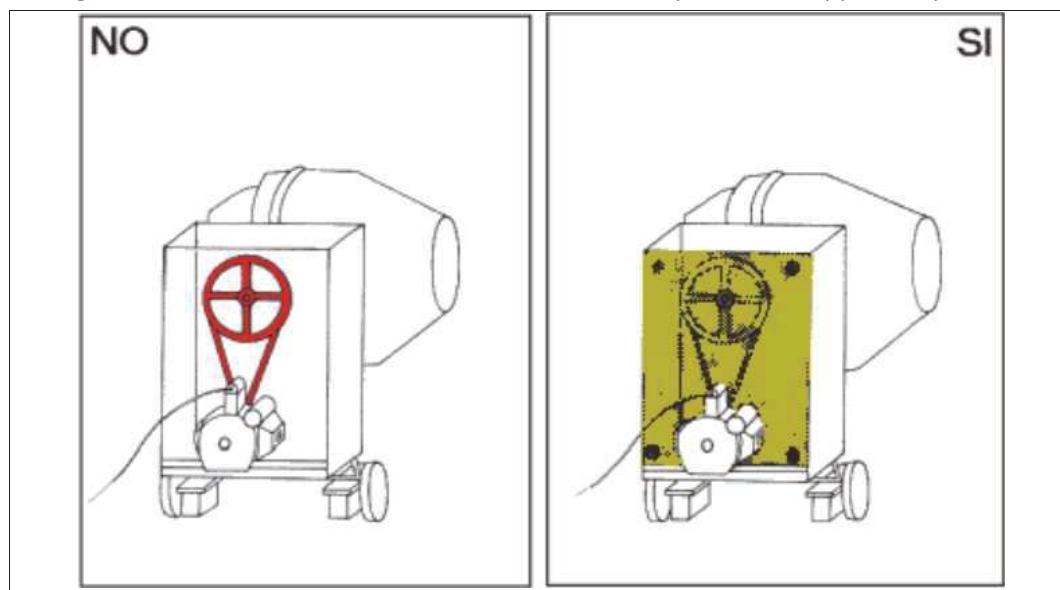
La betoniera a bicchiere deve essere conforme alle normative vigenti, possedere marcatura CE, e la presa deve essere idonea contro eventuali getti d'acqua (grado di protezione minimo IP67).





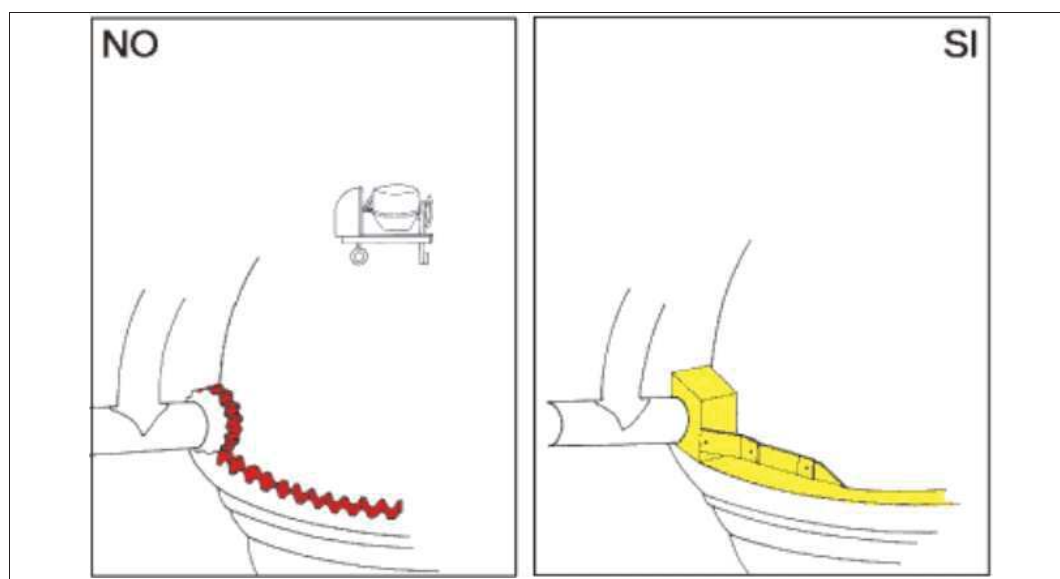
### 9 SCHEMA 10

Gli organi in movimento della betoniera devono essere protetti da apposito sportello.



### 10 SCHEMA 11

La ghiera della betoniera a bicchiere deve essere munita di apposita protezione.



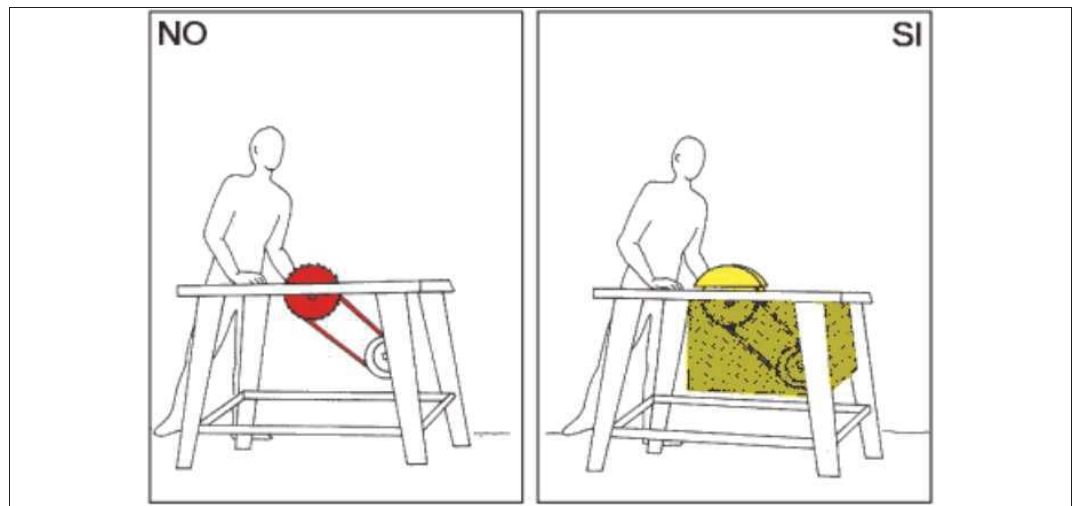




### 11 SCHEMA 12

È fatto divieto di manomettere le macchine o parte di esse, in particolare:

- durante l'utilizzo della sega circolare verificare la presenza di apposita protezione;
  - l'utilizzo di ogni macchina è consentito a personale esperto;
- prima dell'uso, consultare il libretto d'uso e manutenzione in dotazione.



### 12 SCHEMA 13

Rischio di caduta dall'alto. Gli operatori devono indossare un'imbracatura di sicurezza, debitamente collegata ad un apposito gancio predisposto sul cestello



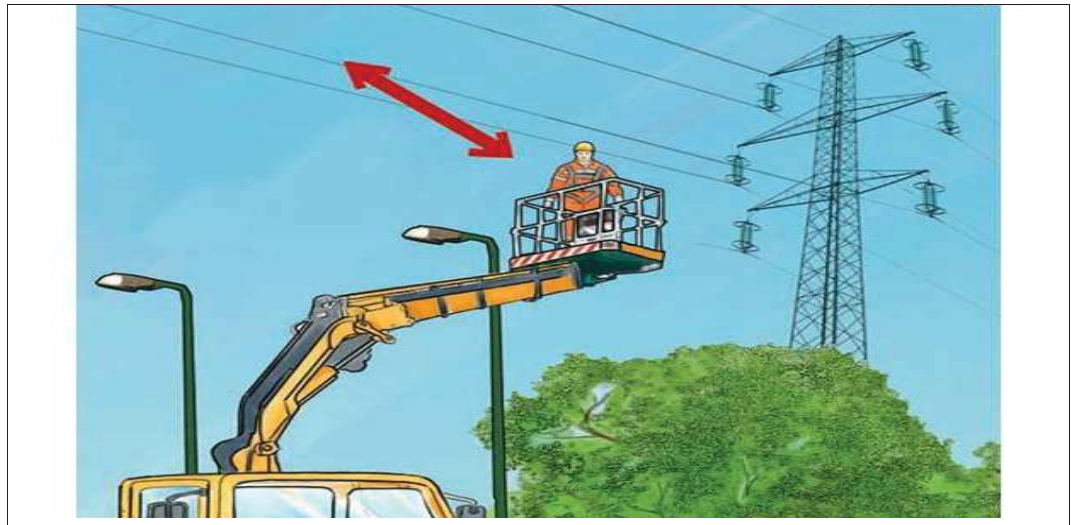


COMUNE DI PADOVA  
SETTORE LAVORI PUBBLICI  
Servizio Opere Infrastrutturali  
Codice Fiscale 00644060287

## PSC – Schemi e Appendici

### **13 SCHEMA 14**

I lavori devono svolgersi a una distanza funzionale al voltaggio di tensione della rete elettrica.





**14 MODELLI**

**Mod. 1**

**DICHIARAZIONE POSIZIONI IMPRESA  
 (A CURA DI TUTTE LE IMPRESE ESECUTRICI)**

Oggetto:

lavori di .....

In relazione alla vostra richiesta, il sottoscritto .....

in qualità di legale rappresentante dell'impresa esecutrice .....,

DICHIARA

Che l'impresa medesima è iscritta alla CCIAA di ..... al n° .....

Che è in possesso di attestazione SOA n° ..... rilasciata il ..... da .....

Che è iscritta al Registro Imprese di ....., n° .....

Che l'organico medio annuo (OMA) distinto per qualifica è il seguente:

| Qualifica | OMA |
|-----------|-----|
|           |     |
|           |     |
|           |     |

Che gli estremi delle denunce a INPS, INAIL e Casse Edili sono i seguenti:

INPS .....

INAIL .....

Casse Edili .....

Che il contratto collettivo stipulato dalle organizzazioni sindacali comparativamente più rappresentative applicato ai lavoratori dipendenti è .....

Che rispetta gli obblighi assicurativi e previdenziali previsti dalle leggi e dai contratti di lavoro.

In fede

\_\_\_\_\_, li \_\_/\_\_/\_\_

Timbro e firma dell'impresa

\_\_\_\_\_



COMUNE DI PADOVA  
SETTORE LAVORI PUBBLICI  
Servizio Opere Infrastrutturali  
Codice Fiscale 00644060287

**PSC – Schemi e Appendici**

**Mod. 2**

**NOMINA DEL DIRETTORE TECNICO DI CANTIERE  
(A CURA DI TUTTE LE IMPRESE ESECUTRICI)**

Oggetto:

lavori di .....

Il sottoscritto ..... in  
qualità di legale rappresentante dell'impresa  
..... nomina il (titolo di studio) .....  
(nome e cognome) ....., quale DIRETTORE TECNICO di  
CANTIERE in oggetto, e dichiara di avergli consegnato ed illustrato il piano di sicurezza e  
coordinamento ed il piano operativo di sicurezza.

Il direttore tecnico, tra l'altro, è a conoscenza che è tenuto ad essere presente in  
cantiere quando convocato dal coordinatore per la sicurezza in fase di esecuzione e a  
presenziare alle riunioni di coordinamento ordinate dal Coordinatore per l'Esecuzione.

In fede

\_\_\_\_\_, li \_\_\_/\_\_\_/\_\_\_

L'impresa – Timbro e firma

\_\_\_\_\_

Il D.T.C. – Per accettazione

\_\_\_\_\_



COMUNE DI PADOVA  
SETTORE LAVORI PUBBLICI  
Servizio Opere Infrastrutturali  
Codice Fiscale 00644060287

**PSC – Schemi e Appendici**

**Mod. 3**

**DICHIARAZIONE DI AVVENUTA EFFETTUAZIONE DEGLI ADEMPIMENTI PREVISTI DAL  
D.LGS.81/08  
(A CURA DI TUTTE LE IMPRESE ESECUTRICI)**

Oggetto:

lavori di .....

Il sottoscritto ..... in qualità di legale rappresentante  
dell'impresa esecutrice .....,

**DICHIARA**

- a) di aver comunicato il nominativo del RSPP agli Enti di controllo
- b) di aver nominato il Medico competente (se necessario)
- c) di aver designato i lavoratori incaricati dell'attuazione delle misure di prevenzione incendi e lotta antincendio, di evacuazione dei lavoratori in caso di pericolo grave ed immediato, di salvataggio, di pronto soccorso e, comunque, di gestione delle emergenze
- d) di aver informato e formato i propri dipendenti sui rischi per la salute e la sicurezza specifici dell'attività dell'impresa, nonché in particolare su quelli indicati nel piano di sicurezza e coordinamento
- e) di aver consegnato a tutti i lavoratori i DPI necessari per le proprie mansioni e di averli adeguatamente formati sul relativo uso.

In fede

\_\_\_\_\_, li \_\_\_/\_\_\_/\_\_\_

L'impresa – Timbro e firma

\_\_\_\_\_



COMUNE DI PADOVA  
SETTORE LAVORI PUBBLICI  
Servizio Opere Infrastrutturali  
Codice Fiscale 00644060287

**PSC – Schemi e Appendici**

**Mod. 4**

**DICHIARAZIONE RELATIVA AGLI ADEMPIMENTI CONNESSI CON LA DIFFUSIONE DEL  
PIANO DI SICUREZZA E DI COORDINAMENTO E DEI PIANI OPERATIVI DI SICUREZZA  
(A CURA DI TUTTE LE IMPRESE APPALTATRICI)**

Oggetto:

lavori di .....

**Adempimenti relativi alla diffusione del Piano di Sicurezza**

Il sottoscritto ..... in qualità di legale rappresentante  
dell'impresa appaltatrice ....., esecuzione  
delle seguenti lavorazioni: .....,  
consegna il proprio piano operativo di sicurezza e

**DICHIARA**

- a) di aver ricevuto dal committente il Piano di Sicurezza e di Coordinamento entro i termini previsti dalla legge
- b) di aver consultato il Rappresentante per la sicurezza dei lavoratori prima dell'accettazione del Piano di cui sopra
- c) di aver letto, compreso ed accettato il Piano di cui sopra in ogni sua parte
- d) di aver consultato il proprio Rappresentante per la sicurezza dei lavoratori in merito al proprio Piano operativo di sicurezza

In fede

\_\_\_\_\_, li \_\_\_/\_\_\_/\_\_\_

L'impresa – Timbro e firma

\_\_\_\_\_

Il Rappresentante della sicurezza dei lavoratori

\_\_\_\_\_



COMUNE DI PADOVA  
SETTORE LAVORI PUBBLICI  
Servizio Opere Infrastrutturali  
Codice Fiscale 00644060287

**PSC – Schemi e Appendici**

**Mod. 4b**

**DICHIARAZIONE RELATIVA AGLI ADEMPIMENTI CONNESSI CON LA DIFFUSIONE DEL  
PIANO DI SICUREZZA E DI COORDINAMENTO E DEI PIANI OPERATIVI DI SICUREZZA  
(A CURA DI TUTTE LE IMPRESE SUBAPPALTATRICI)**

Oggetto:

lavori di .....

**Adeempimenti relativi alla diffusione del Piano di Sicurezza**

Il sottoscritto..... in qualità di legale rappresentante dell'impresa esecutrice ....., incaricata dall'impresa aggiudicataria ..... dell'esecuzione delle seguenti lavorazioni: ....., consegna il proprio piano operativo di sicurezza e

**DICHIARA**

- a) di aver ricevuto dall'impresa aggiudicataria il Piano di Sicurezza e di Coordinamento entro i termini previsti dalla legge
- b) di aver consultato il Rappresentante per la sicurezza dei lavoratori prima dell'accettazione del Piano di cui sopra
- c) di aver letto, compreso ed accettato il Piano di cui sopra in ogni sua parte
- d) di aver consultato il proprio Rappresentante per la sicurezza dei lavoratori in merito al proprio Piano operativo di sicurezza

In fede

\_\_\_\_\_, li \_\_/\_\_/\_\_

L'impresa – Timbro e firma

\_\_\_\_\_

Il Rappresentante della sicurezza dei lavoratori

\_\_\_\_\_



COMUNE DI PADOVA  
SETTORE LAVORI PUBBLICI  
Servizio Opere Infrastrutturali  
Codice Fiscale 00644060287

**PSC – Schemi e Appendici**

**Mod. 4c**

**DICHIARAZIONE DI RICEVIMENTO DEL PIANO DI SICUREZZA E DI COORDINAMENTO  
DA PARTE DEI LAVORATORI AUTONOMI  
(A CURA DI TUTTI I LAVORATORI AUTONOMI)**

Oggetto:

lavori di .....

**Adempimenti relativi alla diffusione del Piano di Sicurezza**

Il sottoscritto ..... lavoratore autonomo, incaricato  
dall'impresa aggiudicataria ..... dell'esecuzione  
delle seguenti lavorazioni: .....

**DICHIARA**

- a) di aver ricevuto il Piano di Sicurezza e di Coordinamento entro i termini previsti dalla legge
- b) di aver letto, compreso ed accettato il Piano di cui sopra in ogni sua parte
- c) che osserverà quanto ivi prescritto

In fede

\_\_\_\_\_, li \_\_\_/\_\_\_/\_\_\_

Il lavoratore autonomo

\_\_\_\_\_





COMUNE DI PADOVA  
SETTORE LAVORI PUBBLICI  
Servizio Opere Infrastrutturali  
Codice Fiscale 00644060287

**PSC – Schemi e Appendici**

**Mod. 5**

**AFFIDAMENTO E GESTIONE  
DI MACCHINE ED ATTREZZATURE**

Oggetto:

lavori di .....

Con la presente siamo a consegnarVi per il cantiere ..... le  
seguenti macchine e attrezzature:

| Macchina/attrezzatura            | Tipo e n° Matricola |
|----------------------------------|---------------------|
| • autobetoniera                  | •                   |
| • autocarro                      | •                   |
| • autogrù/braccio meccanico      | •                   |
| • betoniera                      | •                   |
| • compattatore a piatto vibrante | •                   |
| • compressore d'aria             | •                   |
| • escavatore                     | •                   |
| • flessibile                     | •                   |
| • gruppo elettrogeno             | •                   |
| • martello demolitore elettrico  | •                   |
| • martello demolitore pneumatico | •                   |
| • pala meccanica                 | •                   |
| • ponte mobile sviluppabile      | •                   |
| • rullo compressore              | •                   |
| • scarificatrice                 | •                   |
| • sega circolare                 | •                   |
| • smerigliatrice portatile       | •                   |
| • tagliasfalto a disco           | •                   |
| • trapano elettrico              | •                   |
| • utensili a mano                | •                   |
| •                                | •                   |

In fede

\_\_\_\_\_, li \_\_\_/\_\_\_/\_\_\_

L'impresa affidante

\_\_\_\_\_



COMUNE DI PADOVA  
SETTORE LAVORI PUBBLICI  
Servizio Opere Infrastrutturali  
Codice Fiscale 00644060287

**PSC – Schemi e Appendici**

**DICHIARAZIONE**

Il Sig. .... in qualità di Referente  
di cantiere dell'Impresa affidataria .....

**DICHIARA**

- a) di aver preso visione che le attrezzature e le macchine prese in consegna sono rispondenti ai requisiti di sicurezza previsti dalle norme di prevenzione
- b) di essere stato informato dei rischi e dei sistemi di prevenzione relativi all'utilizzo delle macchine e delle attrezzature consegnate

**E SI IMPEGNA A**

- a) far utilizzare le attrezzature e le macchine prese in consegna esclusivamente a proprio personale idoneo, tecnicamente capace, informato e formato specificatamente;
- b) informare i propri operatori sui rischi e le misure preventive nell'uso delle macchine e sul divieto di vanificare le funzioni dei dispositivi di sicurezza delle macchine e delle attrezzature;
- c) mantenere in buone condizioni le macchine e attrezzature prese in consegna.

In fede

\_\_\_\_\_, li \_\_/\_\_/\_\_

L'Impresa affidataria – Timbro e firma

\_\_\_\_\_



COMUNE DI PADOVA  
SETTORE LAVORI PUBBLICI  
Servizio Opere Infrastrutturali  
Codice Fiscale 00644060287

## PSC – Schemi e Appendici

Nel caso in cui una qualche macchina o attrezzatura sia priva di marcature CE, la stessa non può essere portata in cantiere né presa in consegna, se non viene rilasciata apposita certificazione a norma di legge.



COMUNE DI PADOVA  
SETTORE LAVORI PUBBLICI  
Servizio Opere Infrastrutturali  
Codice Fiscale 00644060287

## PSC – Schemi e Appendici

### Notifica Preliminare

RACCOMANDATA A/R – PEC

Spett.le  
**S.P.I.S.A.L. – UISS n 6 Euganea**  
via Ospedale, 22  
35121 Padova  
[protocollo.aulss6@pecveneto.it](mailto:protocollo.aulss6@pecveneto.it)

Spett.le  
**Ispettorato Territoriale del Lavoro**  
Passaggio De Gasperi, 3  
35131 Padova  
[ITL.Padova@pec.ispettorato.gov.it](mailto:ITL.Padova@pec.ispettorato.gov.it)

Al Sign. **Prefetto della Provincia di Padova**  
Piazza Antenore, 3  
35121 Padova  
[protocollo.prefpd@pec.interno.it](mailto:protocollo.prefpd@pec.interno.it)

|        |   |
|--------|---|
|        | <b>Piazza Mazzini – Opere stradali a servizio della sicurezza della circolazione<br/>delibera di approvazione progetto esecutivo GC</b> |
| LAVORI | <b>LLPP OPI 2020/033</b>  |
|        | <b>CUP H91B20000410001</b>  |
|        | <b>CIG</b>  |
|        | <b>NOTIFICA PRELIMINARE (art.99 D.Lgs.81/08)</b>  |

COMUNE DI PADOVA

**Cantiere** Porzione di Piazzale Mazzini e parte degli spazi pubblici a giardino ivi presenti.

**Natura dell'opera** lavori stradali generale – categoria OG3;  
Opere a verde e arredo urbano – categoria OS4;  
Segnaletica stradale luminosa – categoria OS10  
Segnaletica stradale non luminosa – categoria OS11

Data presunta di inizio lavori

Data presunta di fine lavori

Durata lavori (giorni)



COMUNE DI PADOVA  
SETTORE LAVORI PUBBLICI  
Servizio Opere Infrastrutturali  
Codice Fiscale 00644060287

**PSC – Schemi e Appendici**

Ammontare dei lavori affidati

Numero massimo presunto dei lavoratori

Numero previsto di imprese e lavoratori autonomi

Entità del cantiere

uomini/giorno

|   |                          |
|---|--------------------------|
| <b>Committente</b>  | ing. Massimo Benvenuti   |
| <b>Responsabile del Procedimento</b>                          | ing. Massimo Benvenuti   |
| <b>Direttore dei Lavori</b>                                   | arch. Alberto Marescotti |
| <b>Coordinatore per la sicurezza in fase di progettazione</b> | arch. Alberto Marescotti |
| <b>Coordinatore per la sicurezza in fase di esecuzione</b>    | Geom. Roberto Medoro     |

Dati dell'impresa appaltatrice dei lavori

|  |  |
|--|--|
| <b>Denominazione</b>                   |  |
| <b>Attività svolta</b>                 |  |
| <b>Dipendenti mediamente impegnati</b> |  |
| <b>C.F. – P. IVA</b>                   |  |
| <b>Persone di riferimento</b>          |  |

Per il Committente – Comune di Padova

Il Capo Settore

**Il Responsabile dei Lavori**

ing. Massimo Benvenuti

**Il Coordinatore per la sicurezza in fase di progettazione**

arch. Alberto Marescotti