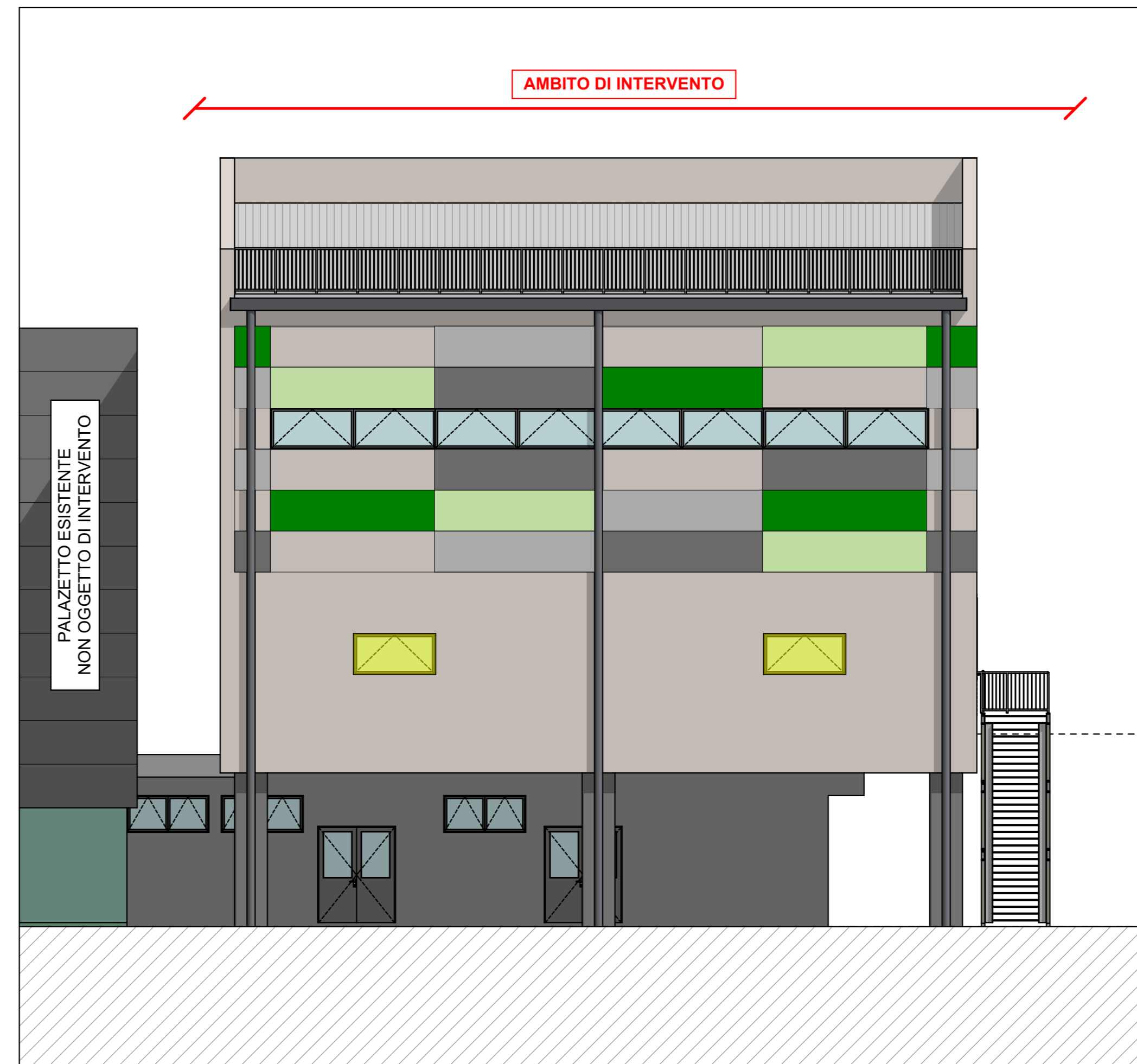
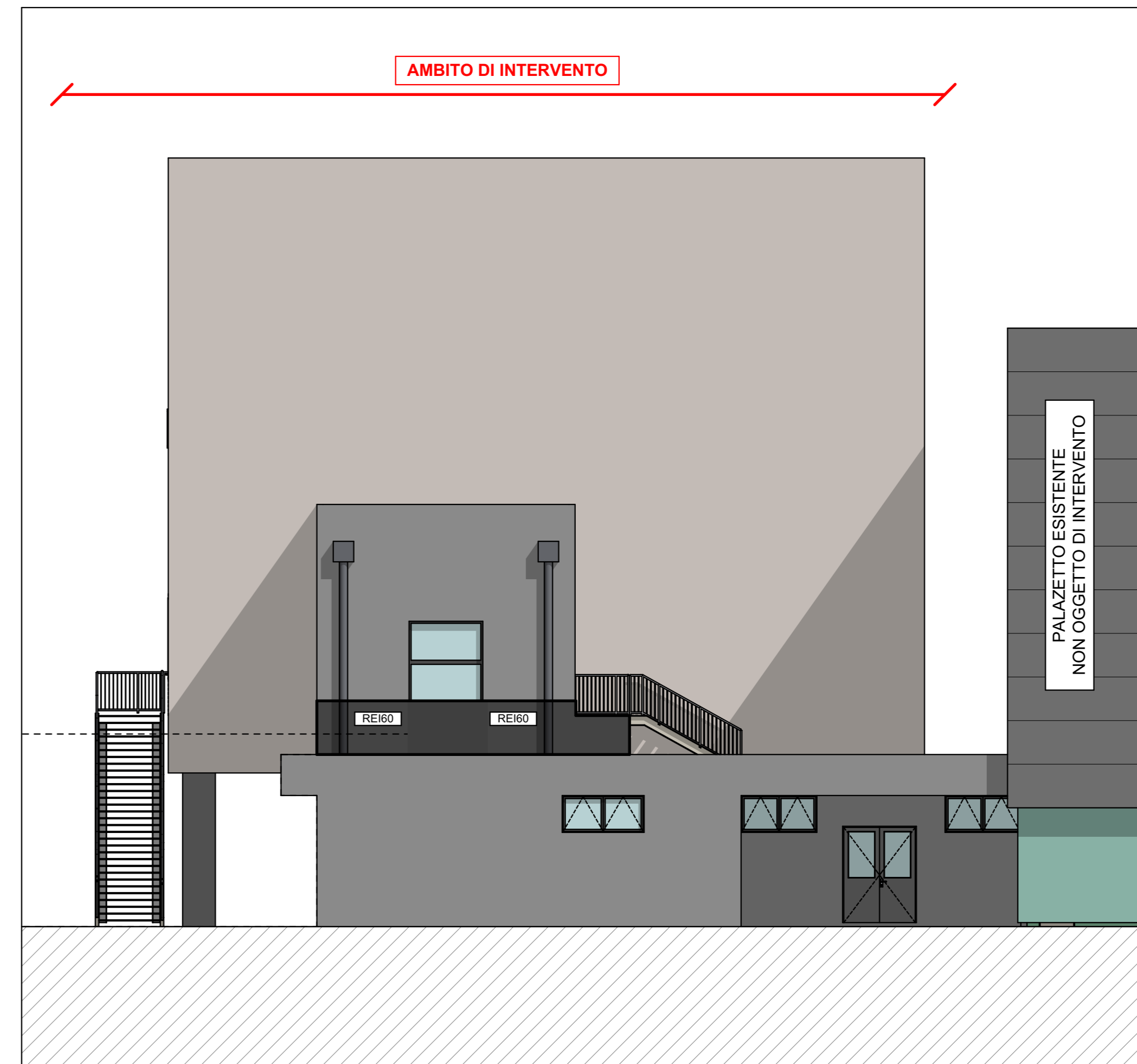


PROSPETTO OVEST

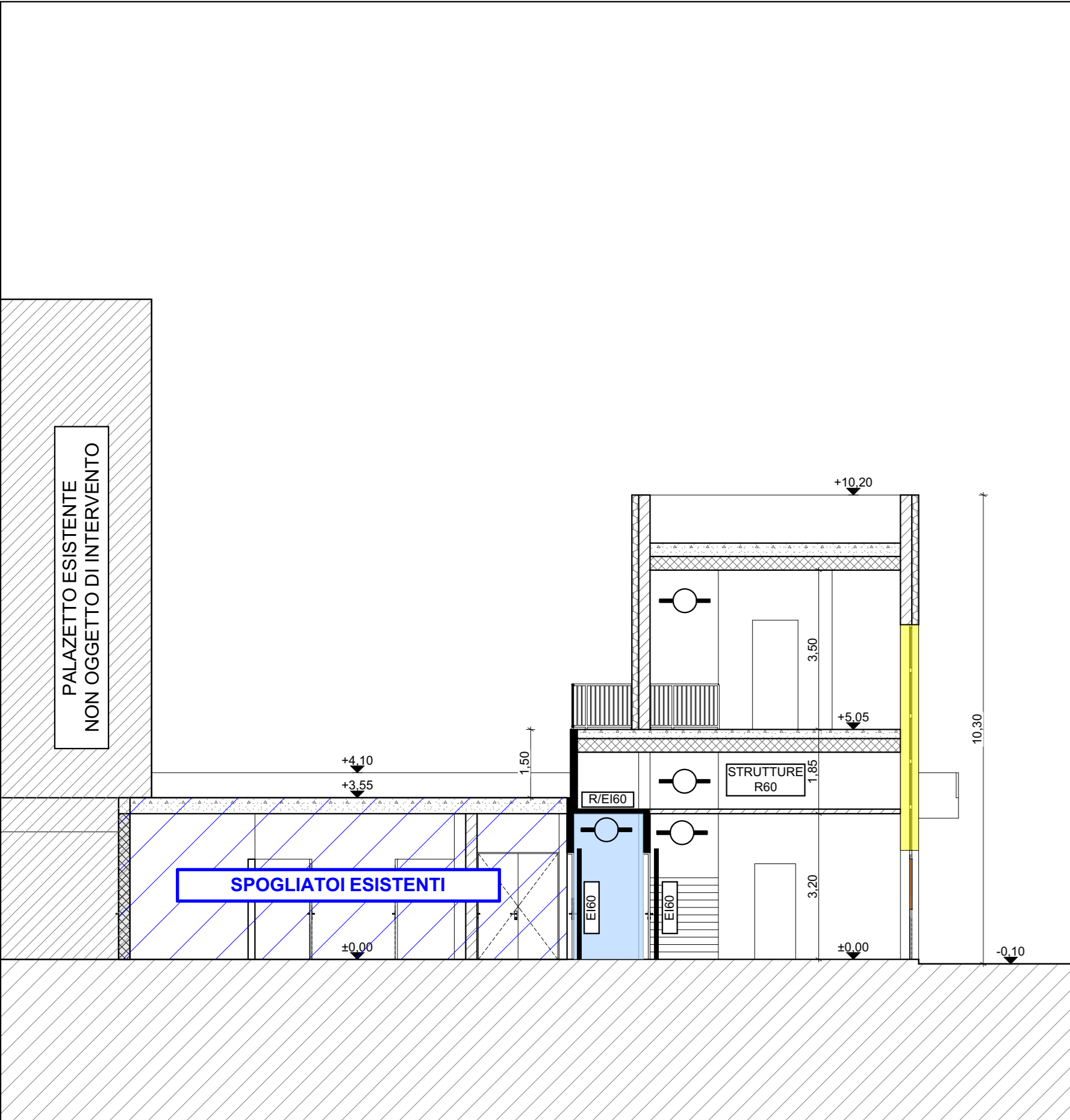


PROSPETTO NORD

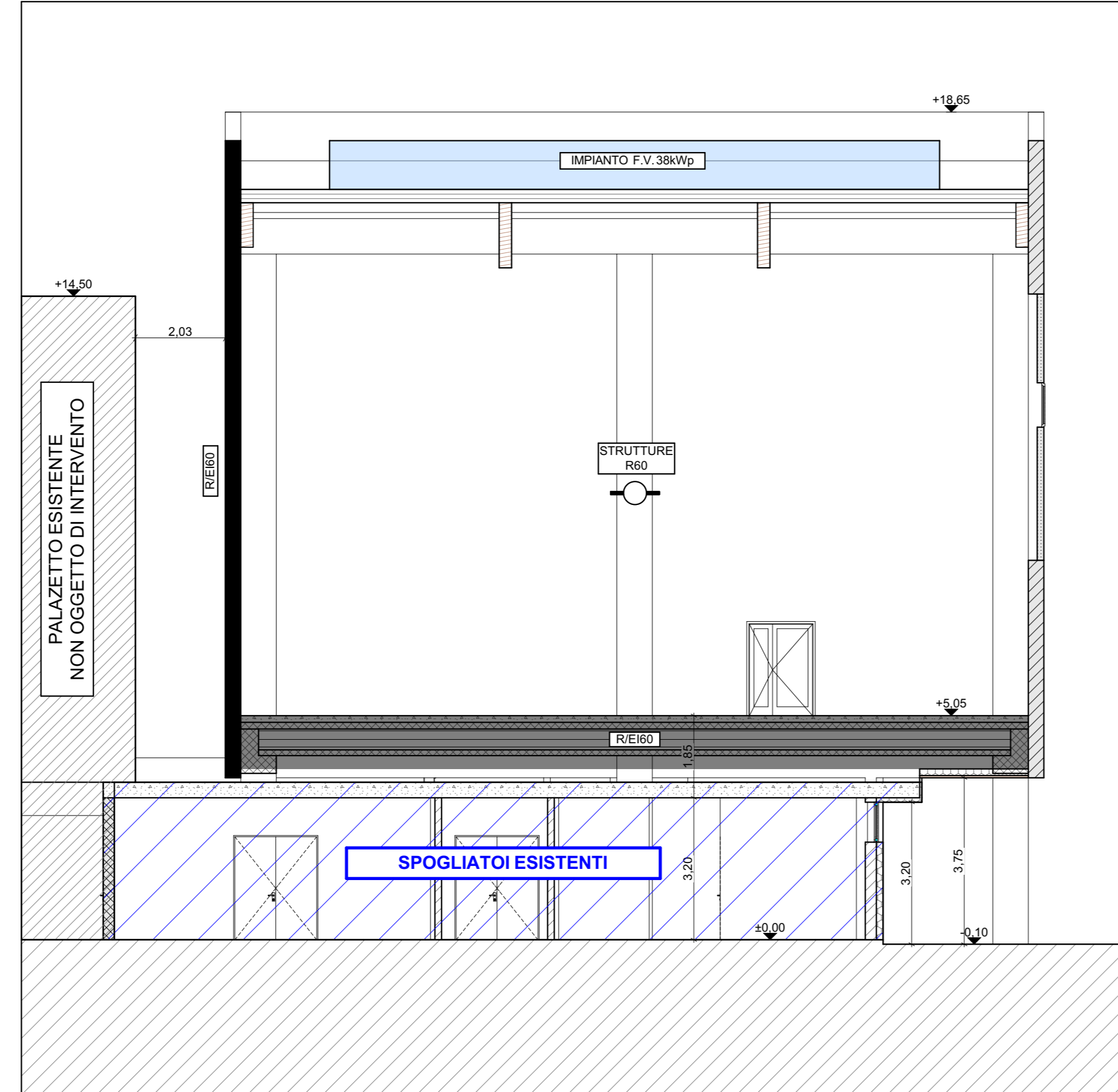


PROSPETTO SUD

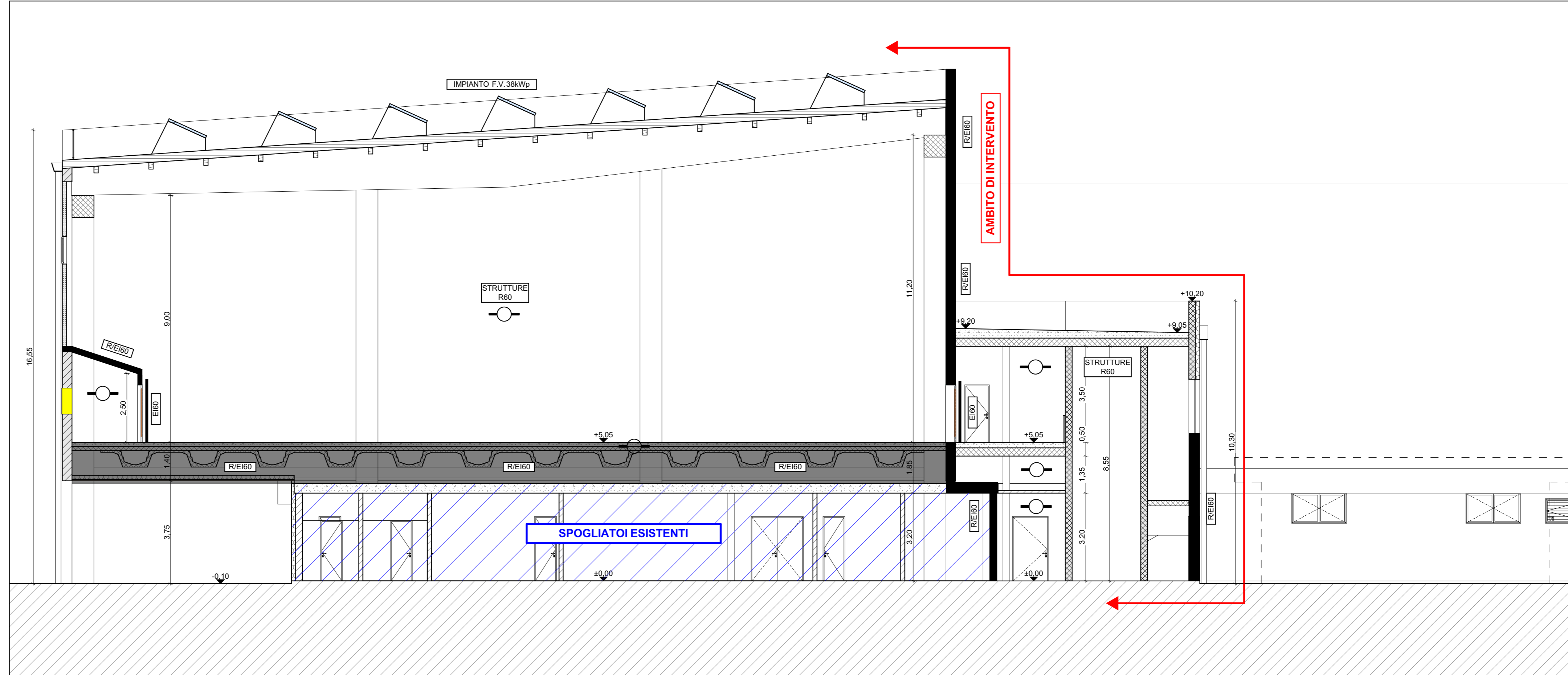
LEGENDA	
	PUNTO DI PARTENZA PERCORSO D'ESODO
	LUNGHEZZA D'ESODO
	LUNGHEZZA PERCORSO CIECO
	VIA D'ESODO RIDONDANTE
	VIA D'ESODO ORIZZONTALE VERSO LUOGO ESTERNO
	VIA D'ESODO VERSO IL BASSO VERSO LUOGO ESTERNO
	VERIFICA GEOMETRICA COPERTURA IDRANTI, RAGGIO 20m (UNI10779 §7.5.1.1)
	VERIFICA RAGGIUNGIABILITA' LUNGHEZZA IDRANTE INTERNO L=25m (UNI10779 §7.5.1.1)
	IDRANTE A PARETE UNI 45 (compleso di idrante + aspiratore come sotto riportato)
	ESTINTORE, cl. min. 21A-89B (kg) (ove non diversamente indicato)
	RILEVATORE DI FUMO, IMPIANTO PROGETTATO SECONDO NORMA UNI-9795
	RESISTENZA AL FUOCO REI/EI (come da indicazione)
	PORTA EI
	CAMINO DI VENTILAZIONE FILTRO A >= 0,10mq
	PULSANTE DI ALLARME
	PULSANTE DI SGANCIO I.E. e F.V.
	APERTURE A PARETE EVACUAZIONE FUMO E CALORE D'EMERGENZA (SEG)
	AMBIENTE FILTRO A PROVA DI FUMO



SEZIONE A-A



SEZIONE B-B



SEZIONE D-D

Finanziato dall'Unione europea NextGenerationEU

DIPARTIMENTO PER LO SPORT

COMUNE DI PADOVA

PIANO NAZIONALE DI RIPRESA E RESILIENZA (PNRR)  
Missione 5 - Inclusione e Coesione, Componente 2 - Infrastrutture Sociali, Famiglie, Comunità e Terzo Settore (M5C2), Misura 3, Investimento 3.1 "Sport e Inclusione Sociale - Cluster 1 e 2"

## RIGENERAZIONE DEL PALAZZETTO DELLO SPORT SAN LAZZARO

### CLUSTER 2 - CUP: J53I22000120006

<b>PROGETTO DEFINITIVO</b>		N°: 71
DESCRIZIONE ELABORATO	PREVENZIONE INCENDI PROSPETTI E SEZIONI	SIGLA: VV.F.05
CODICE OPERA	SCALA	DATA
LLPP EDP 2022/069 CUP: H93I22000150006	1:100	12/2022
IL PROGETTISTA	IL RESPONSABILE UNICO DEL PROCEDIMENTO	IL CAPO SETTORE LL. PP.
Ing. Davide Ferro	Ing. Massimo Benvenuti	Ing. Matteo Banfi