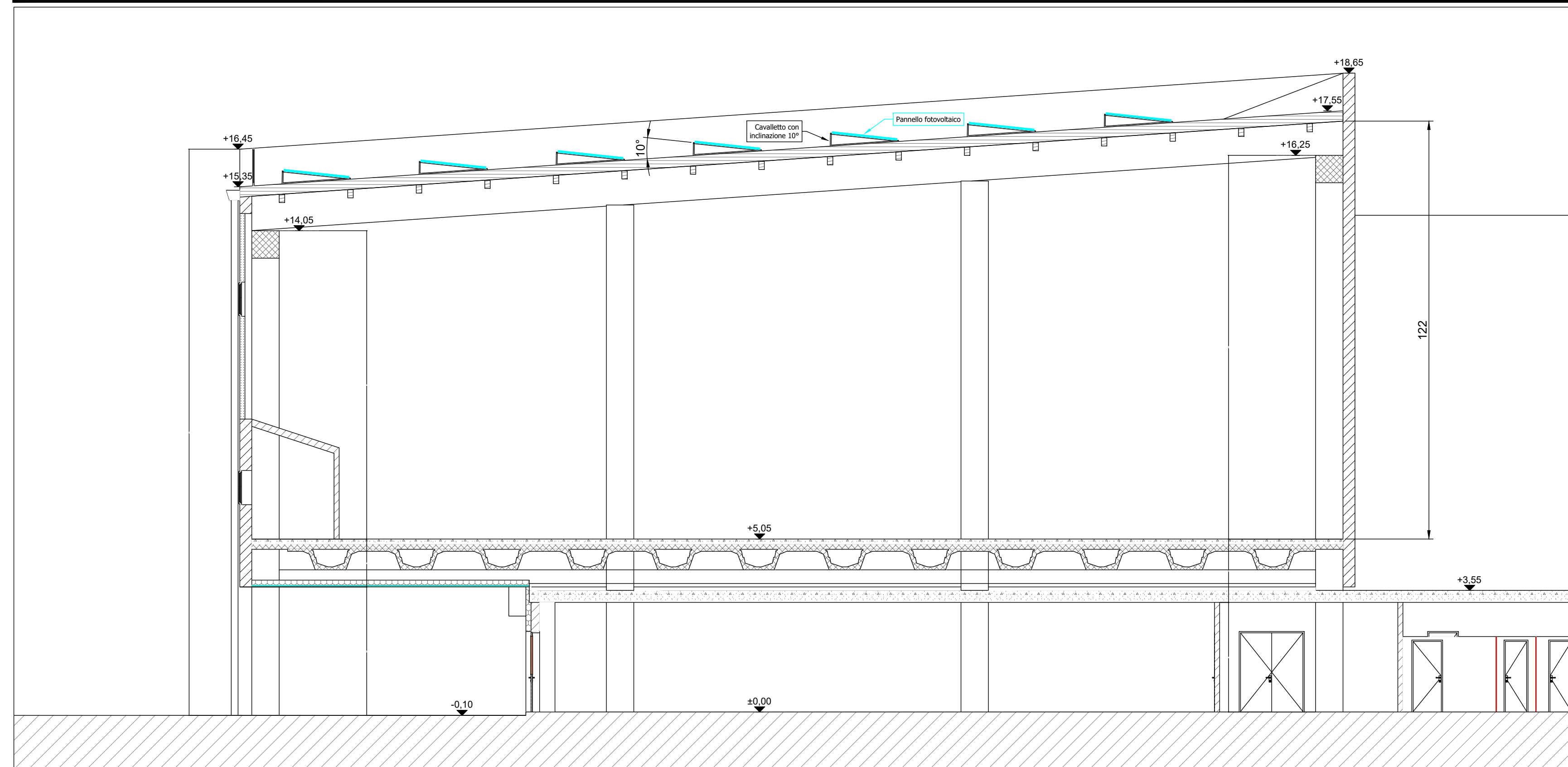
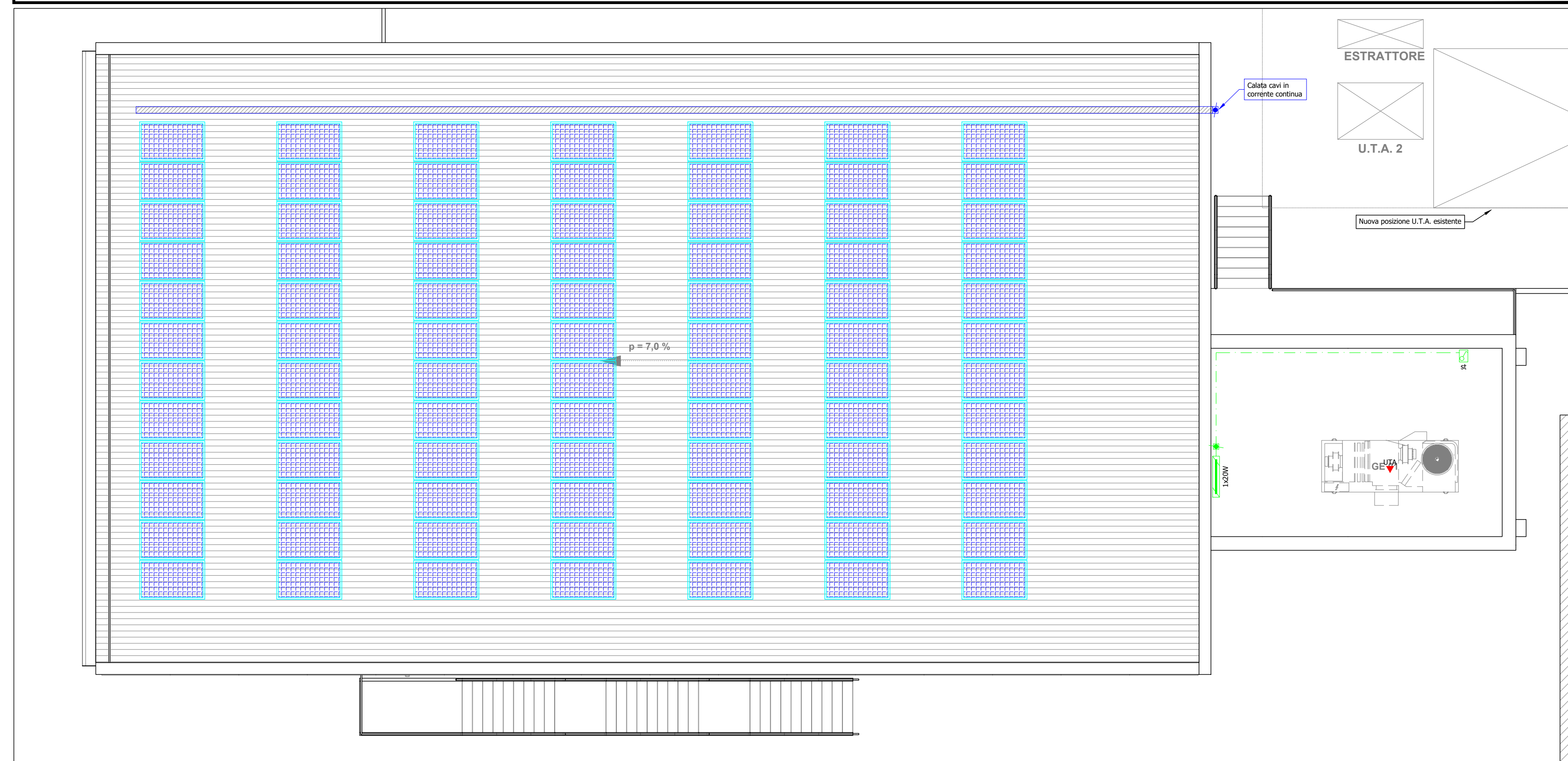


PARTICOLARE INSTALLAZIONE PANNELLI FOTOVOLTAICI - SCALA 1:100



PLANIMETRIA COPERTURA LAYOUT: IMPIANTO ELETTRICO - SCALA 1:100



NOTE

- L'applicazione dei rivelatori lineari è consentita per ambienti con altezza superiore ai 12 metri dalla norma UNI 9795, a patto che ne sia comprovato il funzionamento mediante prove pratiche o attraverso l'installazione di rivelatori a quote intermedie. Data la tipologia di attività svolta all'interno dei locali, l'installazione a quote intermedie dei rivelatori non può essere eseguita a causa di eventuali falsi allarmi generati, inoltre non essendo possibile installare i rivelatori entro il 15% del colmo verranno installati entro il 25%, ma con l'aumento del 50% dei rivelatori normalmente previsti (come sancito dalla norma UNI 9795), dovrà quindi essere dimostrata, attraverso prove pratiche, la corretta efficacia dell'impianto. L'esecuzione delle prove è da ritenersi a carico dell'impresa, come la riesamina dell'impianto nel caso in cui queste non soddisfino i parametri di funzionamento richiesti.
- Le strutture di sostegno dei pannelli fotovoltaici dovranno essere fissate alla copertura in corrispondenza di ciascun travetto trasversale.

LEGENDA COLORI

■	Impianti comuni luce forza motrice
■	Impianti di forza motrice
■	Impianti di illuminazione
■	Impianti speciali

LEGENDA SIMBOLI

	Canale in acciaio zincato staffato a parete
	Scatola di derivazione in versione da esterno
	Tubazione in pvc rigido, installata a vista, completa di giunti per l'innesto rapido
	Montante di salita/discesa linee elettriche
	Punto di alimentazione unità di trattamento aria
	Interruttore unipolare in versione da esterno completo di portina stagna
	Plafoniera stagna con corpo e schermo in policarbonato e lampada a led 20W
	Modulo fotovoltaico in silicio monocristallino avente potenza di 480Wp



PIANO NAZIONALE DI RIPRESA E RESILIENZA (PNRR)
 Missione 5 - Inclusion e Coesione, Componente 2 - Infrastrutture Sociali, Famiglie, Comunità e Terzo Settore (M5C2), Misura 3, Investimento 3.1 "Sport e Inclusion Sociale - Cluster 1 e 2

**RIGENERAZIONE DEL PALAZZETTO DELLO SPORT
 SAN LAZZARO**

CLUSTER 2 - CUP: J53122000120006

PROGETTO DEFINITIVO		N°	51
DESCRIZIONE ELABORATO	IMPIANTI ELETTRICI IMPIANTO FOTOVOLTAICO		SIGLA E.02
CODICE OPERA LLPP EDP 2022/069 CUP: H93122000150006	SCALA 1:100	DATA	12/2022 rev.0
IL PROGETTISTA Ing. Davide Ferro	IL RESPONSABILE UNICO DEL PROCEDIMENTO Ing. Massimo Benvenuti	IL CAPO SETTORE LL. PP.	Ing. Matteo Banfi