

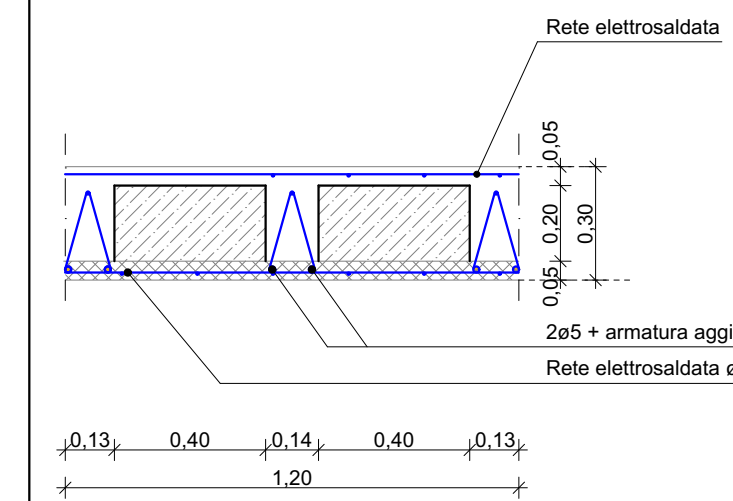
SEZIONE DD COPERTURA LIGNEA - Scala 1:100

**LEGENDA**

- ELEMENTI IN C.A. PREFABBRICATO
- PANNELLI PREFABBRICATI IN C.A. A TAGLIO TERMICO SP.35cm
- STRUTTURE IN C.A. GETTATE IN OPERA
- TAMPONAMENTI IN LATERIZIO sp.25cm
- ELEMENTI IN ACCIAIO
- TRAVI IN LEGNO LAMELLARE
- GIUNTO STRUTTURALE
- SOLAIO PREDALLES 5+20+5cm
- PANNELLO SANDWICH LANA DI ROCCIA DI COPERTURA
- CONTROVENTI METALLICI

**SEZIONE TIPO SOLAIO PREDALLE**

Scala 1:20



Solaio tipo "PREDALLE" h=5+20+5 cm  
 - armatura di confezionamento: 2ø5/travetto + rete elettrosaldata ø4

**SOLAIO INTERPIANO:**

- peso proprio = 4,33 kN/m<sup>2</sup>
- carico permanente = 2,00 kN/m<sup>2</sup>
- carico accidentale = 5,00 kN/m<sup>2</sup>

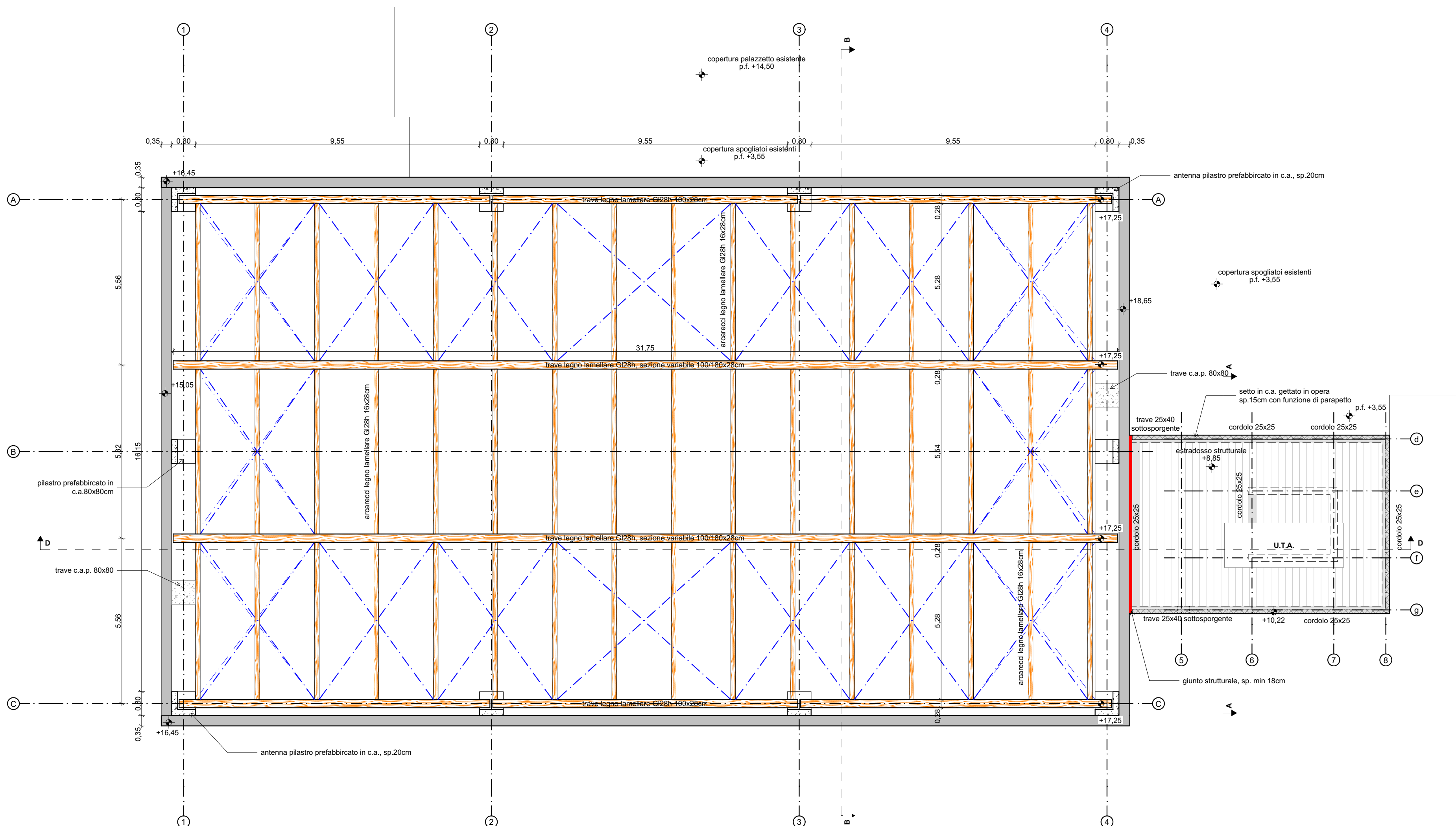
**SOLAIO COPERTURA:**

- peso proprio = 4,33 kN/m<sup>2</sup>
- carico permanente = 1,80 kN/m<sup>2</sup>
- carico acc. macchine termiche = 0,50 kN/m<sup>2</sup>
- carico acc. max neve in accumulo = 2,00 kN/m<sup>2</sup>
- carico acc. max neve in accumulo = 1,65 kN/m<sup>2</sup>

**Note sui solai:**

- 1) Armatura solaio a cura della ditta fornitrice
- 2) Mantenere almeno un ferro di armatura corrente lungo tutta l'estensione del travetto
- 3) Monconatura a cura della ditta fornitrice
- 4) Eliminazione degli elementi di alleggerimento agli appoggi secondo indicazioni progettuali
- 5) Copriferro minimo barre aggiuntive 3 cm

SEZIONE TIPO SOLAIO PREDALLES - Scala 1:20



**CARATTERISTICHE MATERIALI**

- MAGRONE PER SOTTOFONDAZIONI C12/15
- **CALCESTRUZZO PER STRUTTURE IN OPERA C25/30**  
 AGGREGATI per confezionamento conformi alla UNI EN 12620  
 ACQUA con caratteristiche conformi alla UNI EN 1008
- STRUTTURE DI FONDAZIONE:**  
 CLASSE DI ESPOSIZIONE XC2, COPRIFERRO MINIMO 3,5 cm (salvo diversamente indicato)  
 RAPPORTO A/C = 0,55  
 CLASSE DI CONSISTENZA S4  
 DIAMETRO MASSIMO AGGREGATI 32 mm
- STRUTTURE DI ELEVAZIONE:**  
 CLASSE DI ESPOSIZIONE XC1, COPRIFERRO MINIMO 3,5 cm (salvo diversamente indicato)  
 RAPPORTO A/C = 0,50  
 CLASSE DI CONSISTENZA S4  
 DIAMETRO MASSIMO AGGREGATI 16 mm
- IL COPRIFERRO CORRISPONDE AL RICOPRIMENTO NETTO DI CALCESTRUZZO**
- **ACCIAIO PER ARMATURE TIPO B450C CONTROLLATO IN STABILIMENTO**  
 con le seguenti prescrizioni: rottura/snervamento 1,13 <= ft/ fy <= 1,37
- **ACCIAIO PER CARPENTERIE**  
 ACCIAIO TIPO S275 dove non diversamente specificato, con le seguenti prescrizioni:  
 - rapporto tensione di rottura e snervamento ft/ fy > 1.2 e allungamento a rottura As > 20%
- **BULLONI STRUTTURE PRINCIPALI ad alta resistenza CLASSE 8.8**  
 dotati di marcatura CE con le seguenti prescrizioni:  
 - prevedere serraggio con dado e rondella - Dadi e fori in conformità a DM 17.01.2018
- **SALDATURE**  
 A CORDONE D'ANGOLO CON LATO PARI a 0,7 volte lo SPESSORE MINIMO DA SALDARE (dove non diversamente specificato), TESTAA TESTA a completa penetrazione di 1° CLASSE (dove non diversamente specificato)
- **TRATTAMENTI DELLE SUPERFICI METALLICHE**  
 Zincatura a caldo secondo UNI EN ISO 1461 spessore minimo >70 micron, medio >85 micron  
 Rivestimento R60 di protezione al fuoco secondo EN 13381.
- **ELEMENTI METALLICI PER USO STRUTTURALE ED IL LORO PRODUTTORE DEVONO ESSERE CERTIFICATI CON MARCATURA CE IN CLASSE DI ESECUZIONE EXC3 SECONDO UNI EN 1090-1 E UNI EN 1090-2**
- **TRAVI LIGNEE:**  
 Legno lamellare classe di resistenza GI28h secondo UNI EN 14080:2013

**NOTE**

- **LE MISURE, LE QUOTE E LA TIPOLOGIA COSTRUTTIVA DEI MANUFATTI ESISTENTI SONO DA VERIFICARE IN FASE DI PROGETTO ESECUTIVO**
- PREDISPORRE E VERIFICARE FORI DI PASSAGGIO IMPIANTI COME DA DISEGNI ARCHITETTONICI ED IMPIANTISTICI
- SOVRAPPOSIZIONE ARMATURE CORRENTI DI ALMENO 40 DIAMETRI (dove non diversamente specificato)
- SAGOMATURA DEGLI ESTREMI A SQUADRA DI ALMENO 20 cm (dove non diversamente specificato)
- RETE ELETTRISALDATA: SOVRAPPOSIZIONE MINIMA 2 MAGLIE
- PREVEDERE MESSA A TERRA



PIANO NAZIONALE DI RIPRESA E RESILIENZA (PNRR)  
 Missione 5 - Inclusione e Coesione, Componente 2 - Infrastrutture Sociali, Famiglie, Comunità e Terzo Settore (M5C2), Misura 3, Investimento 3.1 "Sport e Inclusione Sociale - Cluster 1 e 2"

**RIGENERAZIONE DEL PALAZZETTO DELLO SPORT SAN LAZZARO**

**CLUSTER 2 - CUP: J53I22000120006**

PROGETTO DEFINITIVO		N°
DESCRIZIONE ELABORATO	STRUTTURE PIANTA COPERTURE	44 SIGLA S.03
CODICE OPERA	SCALA	DATA
LLPP EDP 2022/069 CUP: H93I22000150006	1:100	12/2022
IL PROGETTISTA	IL RESPONSABILE UNICO DEL PROCEDIMENTO	IL CAPO SETTORE LL. PP.
Ing. Davide Ferro	Ing. Massimo Benvenuti	Ing. Matteo Banfi