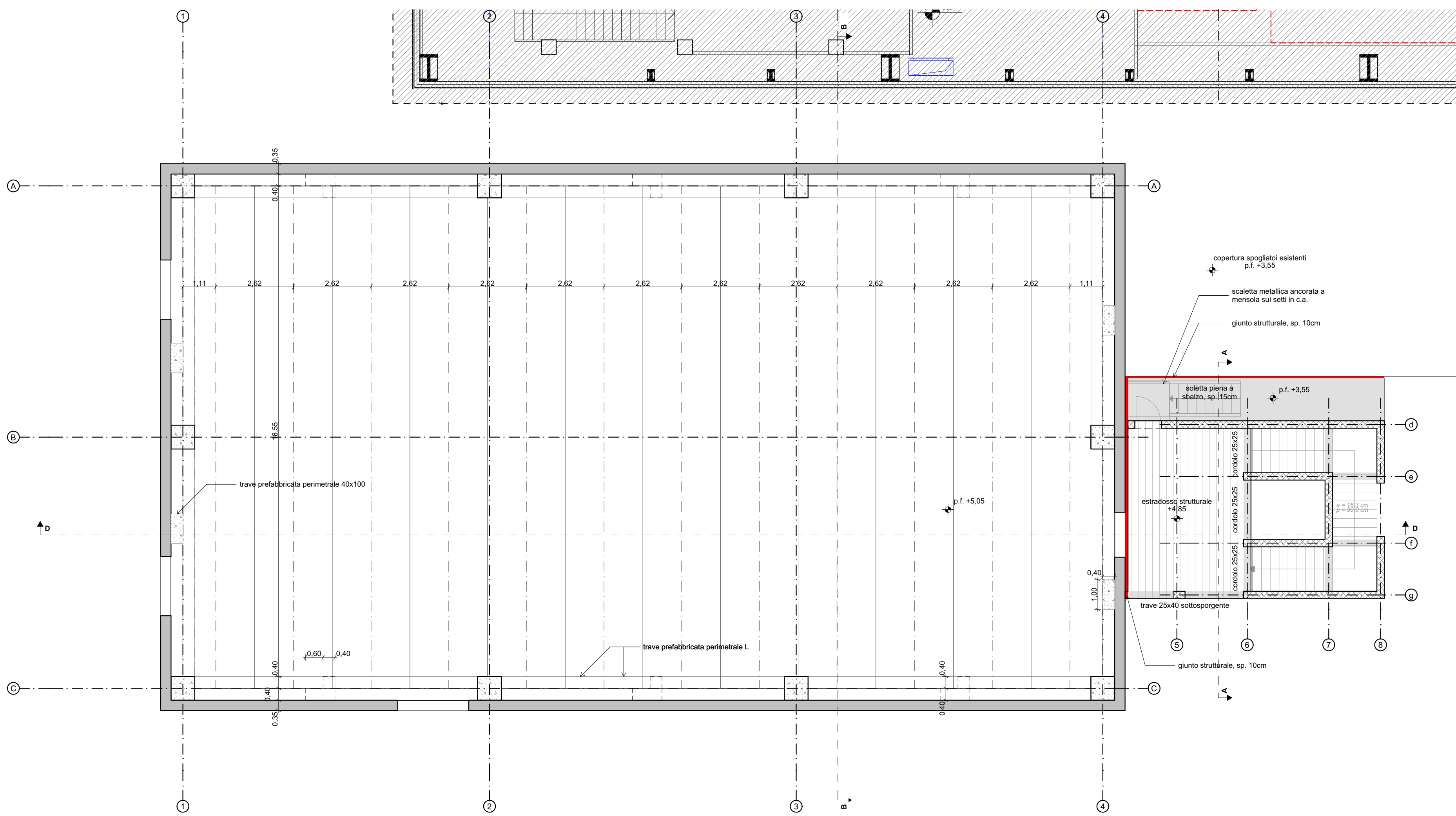
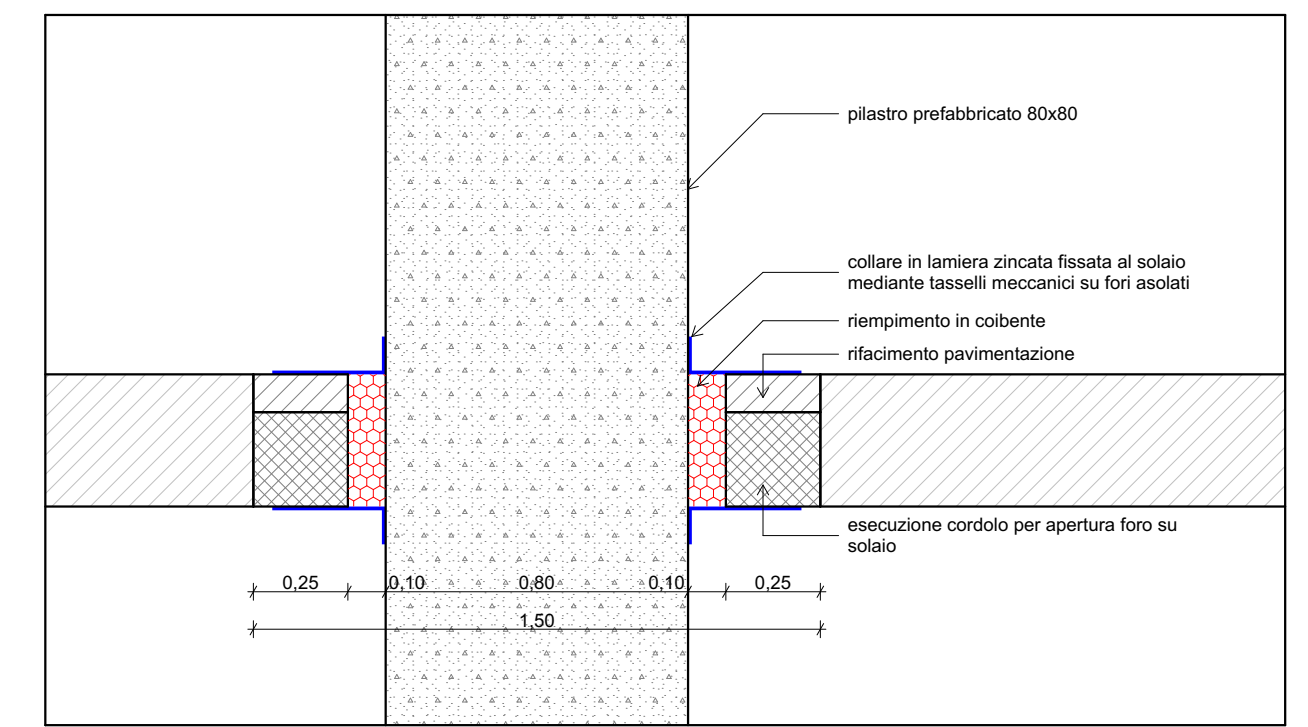


PIANTA PIANO TERRA - Scala 1:100



PIANTA PRIMO IMPALCATO - Scala 1:100



PARTICOLARE 2 - Scala 1:20

LEGENDA

- ELEMENTI IN C.A. PREFABBRICATO
- PANNELLI PREFABBRICATI IN C.A. A TAGLIO TERMICO SP.35cm
- STRUTTURE IN C.A. GETTATE IN OPERA
- TAMPONAMENTI IN LATERIZIO SP.25cm
- ELEMENTI IN ACCIAIO
- TRAVI IN LEGNO LAMELLARE
- GIUNTO STRUTTURALE
- SOLAIO PREDALLES 5+20+5cm
- PANNELLO SANDWICH LANA DI ROCCIA DI COPERTURA
- CONTROVENTI METALLICI

SEZIONE TIPO SOLAIO PREDALLE

Scala 1:20

Solaio tipo "PREDALLE" h=5+20+5 cm
 - armatura di confezionamento:
 2ø5/travetto + rete elettrosaldata ø4

SOLAIO INTERPIANO:
 - peso proprio = 4,33 kN/m²
 - carico permanente = 2,00 kN/m²
 - carico accidentale = 5,00 kN/m²

SOLAIO COPERTURA:
 - peso proprio = 4,33 kN/m²
 - carico permanente = 1,80 kN/m²
 - carico acc. manutenzione = 0,50 kN/m²
 - carico acc. macchine termiche = 2,00 kN/m²
 - carico acc. max neve in accumulo = 1,65 kN/m²

Note sui solai:
 1) Armatura solaio a cura della ditta fornitrice
 2) Mantenere almeno un ferro di armatura corrente lungo tutta l'estensione del travetto
 3) Monconatura a cura della ditta fornitrice
 4) Eliminazione degli elementi di alleggerimento agli appoggi secondo indicazioni progettuali
 5) Copriferro minimo barre aggiuntive 3 cm

SEZIONE TIPO SOLAIO PREDALLES - Scala 1:20

CARATTERISTICHE MATERIALI

- MAGRONE PER SOTTOFONDAZIONI C12/15
- **CALCESTRUZZO PER STRUTTURE IN OPERA C25/30**
 AGGREGATI per confezionamento conformi alla UNI EN 12620
 ACQUA con caratteristiche conformi alla UNI EN 1008
- STRUTTURE DI FONDAZIONE:**
 CLASSE DI ESPOSIZIONE XC2, COPRIFERRO MINIMO 3,5 cm (salvo diversamente indicato)
 RAPPORTO A/C = 0,55
 CLASSE DI CONSISTENZA S4
 DIAMETRO MASSIMO AGGREGATI 32 mm
- STRUTTURE DI ELEVAZIONE:**
 CLASSE DI ESPOSIZIONE XC1, COPRIFERRO MINIMO 3,5 cm (salvo diversamente indicato)
 RAPPORTO A/C = 0,50
 CLASSE DI CONSISTENZA S4
 DIAMETRO MASSIMO AGGREGATI 16 mm
- IL COPRIFERRO CORRISPONDE AL RICOPRIMENTO NETTO DI CALCESTRUZZO**
- **ACCIAIO PER ARMATURE TIPO B450C CONTROLLATO IN STABILIMENTO**
 con le seguenti prescrizioni: rottura/snervamento 1,13 <= f_t/f_y <= 1,37
- **ACCIAIO PER CARPENTERIE**
 ACCIAIO TIPO S275 dove non diversamente specificato, con le seguenti prescrizioni:
 - rapporto tensione di rottura e snervamento f_t/f_y > 1,2 e allungamento a rottura A_s > 20%
- **BULLONI STRUTTURE PRINCIPALI ad alta resistenza CLASSE 8.8**
 dotati di marcatura CE con le seguenti prescrizioni:
 - prevedere serraggio con dado e rondella - Dadi e fori in conformità a DM 17.01.2018
- **SALDATURE**
 A CORDONE D'ANGOLO CON LATO PARI a 0,7 volte lo SPESSORE MINIMO DA SALDARE (dove non diversamente specificato), TESTA A TESTA a completa penetrazione di 1° CLASSE (dove non diversamente specificato)
- **TRATTAMENTI DELLE SUPERFICI METALLICHE**
 Zincatura a caldo secondo UNI EN ISO 1461 spessore minimo >70 micron, medio >85 micron
 Rivestimento R60 di protezione al fuoco secondo EN 13381.
- **ELEMENTI METALLICI PER USO STRUTTURALE ED IL LORO PRODUTTORE DEVONO ESSERE CERTIFICATI CON MARCATURA CE IN CLASSE DI ESECUZIONE EXC3 SECONDO UNI EN 1090-1 E UNI EN 1090-2**
- **TRAVI LIGNEE:**
 Legno lamellare classe di resistenza GI28h secondo UNI EN 14080:2013

NOTE

- **LE MISURE, LE QUOTE E LA TIPOLOGIA COSTRUTTIVA DEI MANUFATTI ESISTENTI SONO DA VERIFICARE IN FASE DI PROGETTO ESECUTIVO**
- PREDISPORRE E VERIFICARE FORI DI PASSAGGIO IMPIANTI COME DA DISEGNI ARCHITETTONICI ED IMPIANTISTICI
- SOVRAPPOSIZIONE ARMATURE CORRENTI DI ALMENO 40 DIAMETRI (dove non diversamente specificato)
- SAGOMATURA DEGLI ESTREMI A SQUADRA DI ALMENO 20 cm (dove non diversamente specificato)
- RETE ELETTRISALDATA: SOVRAPPOSIZIONE MINIMA 2 MAGLIE
- PREVEDERE MESSA A TERRA

Finanziato dall'Unione europea
NextGenerationEU

DIPARTIMENTO PER LO SPORT

COMUNE DI PADOVA

PIANO NAZIONALE DI RIPRESA E RESILIENZA (PNRR)
 Missione 5 - Inclusion e Coesione, Componente 2 - Infrastrutture Sociali, Famiglie, Comunità e Terzo Settore (M5C2), Misura 3, Investimento 3.1 "Sport e Inclusion Sociale - Cluster 1 e 2"

RIGENERAZIONE DEL PALAZZETTO DELLO SPORT SAN LAZZARO

CLUSTER 2 - CUP: J53122000120006

PROGETTO DEFINITIVO		N°
DESCRIZIONE ELABORATO	STRUTTURE PIANTA PIANO TERRA E PRIMO IMPALCATO	43 S.02
CODICE OPERA	SCALA	DATA
LLPP EDP 2022/069 CUP: H93122000150006	1:100	12/2022
IL PROGETTISTA	IL RESPONSABILE UNICO DEL PROCEDIMENTO	IL CAPO SETTORE LL. PP.
Ing. Davide Ferro	Ing. Massimo Benvenuti	Ing. Matteo Banfi

RF: H93122000150006