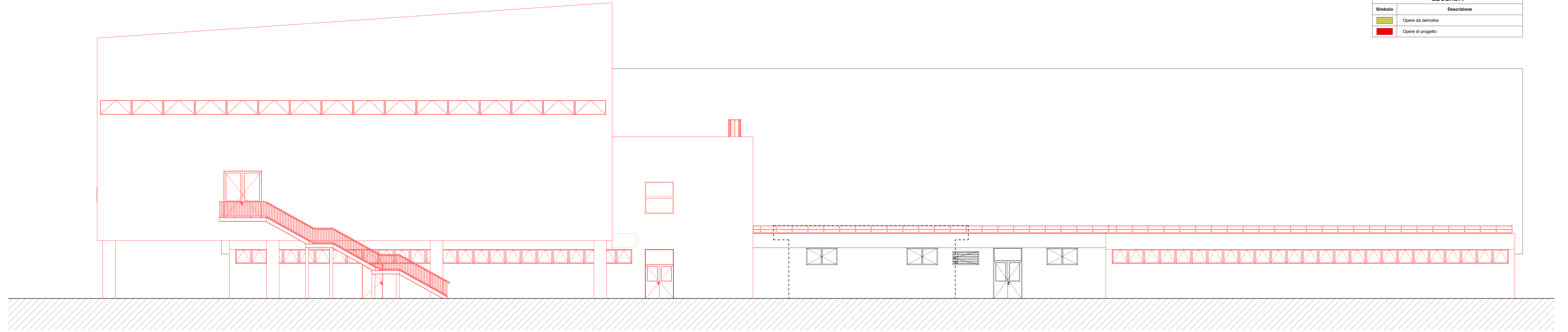
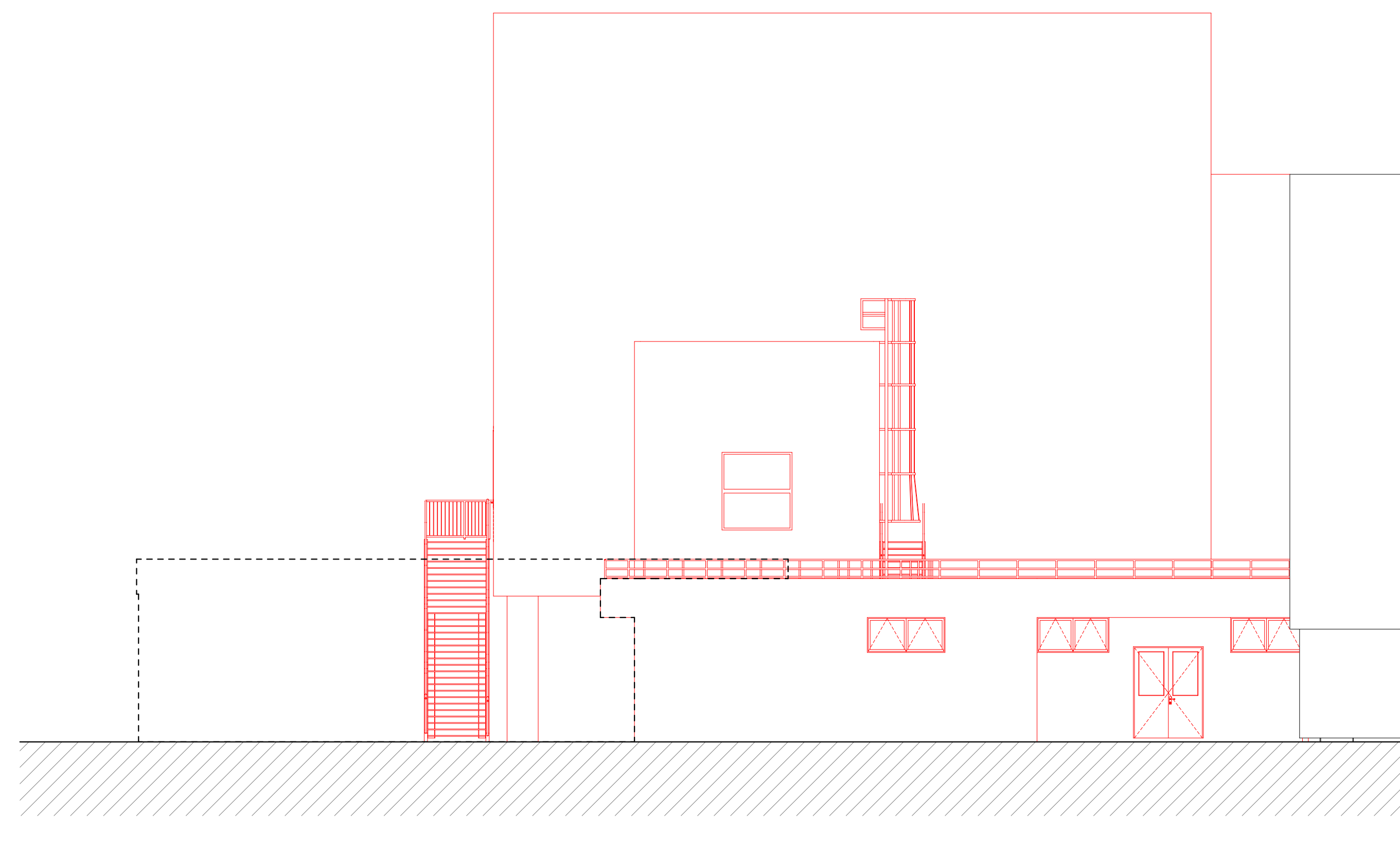


PROSPETTO OVEST
scala 1:100

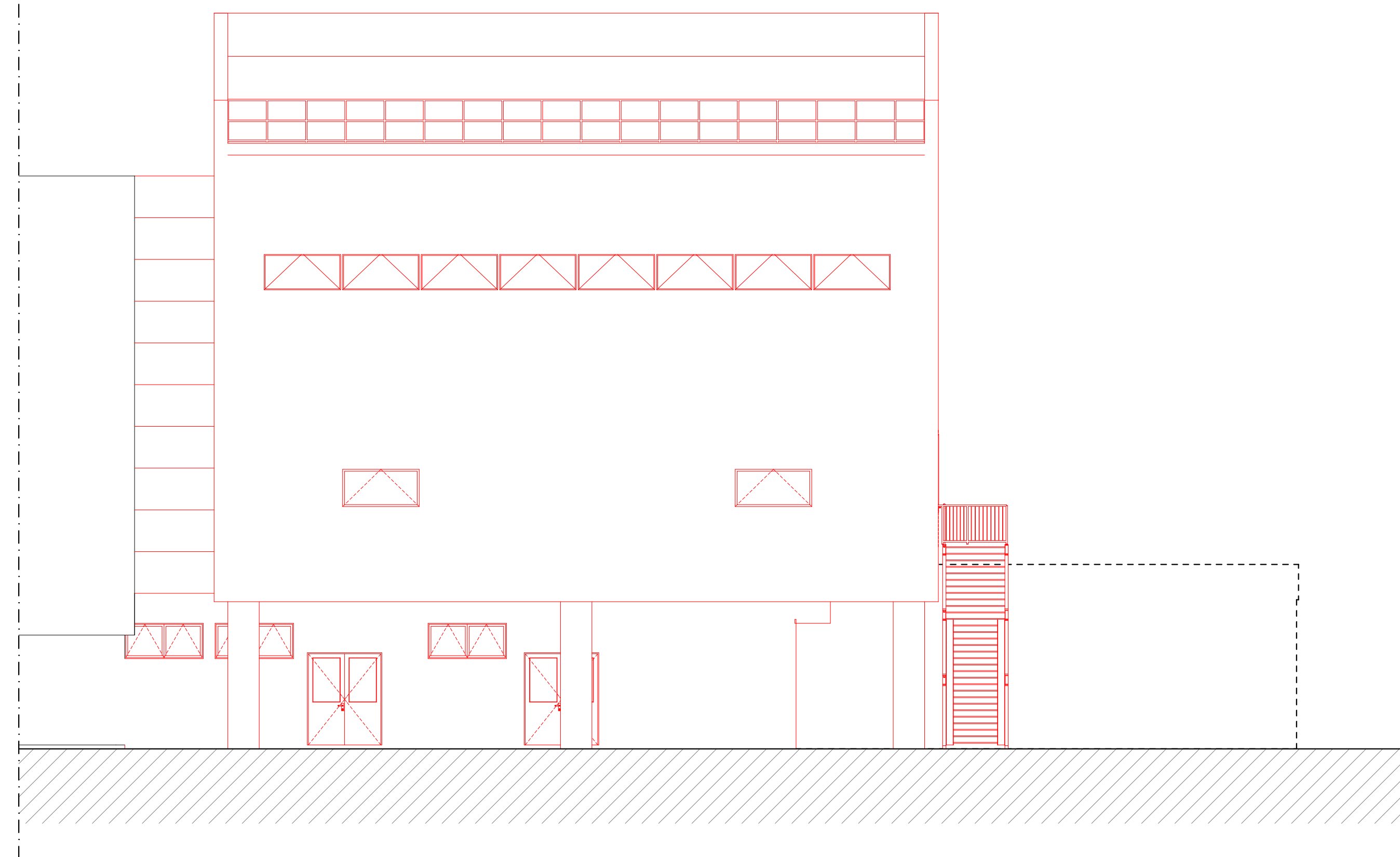


LEGENDA	
Simbolo	Descrizione
	Opere da demolire
	Opere di progetto

PROSPETTO SUD
scala 1:100



PROSPETTO NORD
scala 1:100



PIANO NAZIONALE DI RIPRESA E RESILIENZA (PNRR)
Missione 5 - Inclusione e Coesione, Componente 2 - Infrastrutture Sociali, Famiglie, Comunità e Terzo Settore (M5C2), Misura 3, Investimento 3.1 "Sport e Inclusione Sociale - Cluster 1 e 2"

**RIGENERAZIONE DEL PALAZZETTO DELLO SPORT
SAN LAZZARO**

CLUSTER 2 - CUP: J53I22000120006

PROGETTO DEFINITIVO		N°	31
DESCRIZIONE ELABORATO	ARCHITETTONICI	SVGLA	A.07.c
PROSPETTI - STATO COMPARATIVO		DATA	01/2023
CODICE OPERA	SCALA	rev.1	
LLPP EDP 2022/069	1:100		
CUP: H93I22000150006			
IL PROGETTISTA	IL RESPONSABILE UNICO DEL PROCEDIMENTO	IL CAPO SETTORE LL. PP.	
Ing. Davide Ferro	Ing. Massimo Benvenuti	Ing. Matteo Banfi	