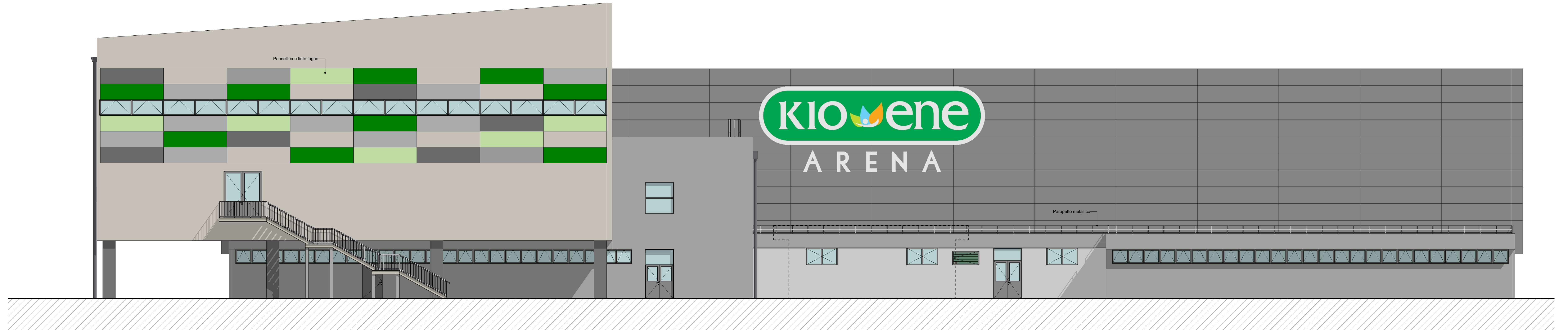
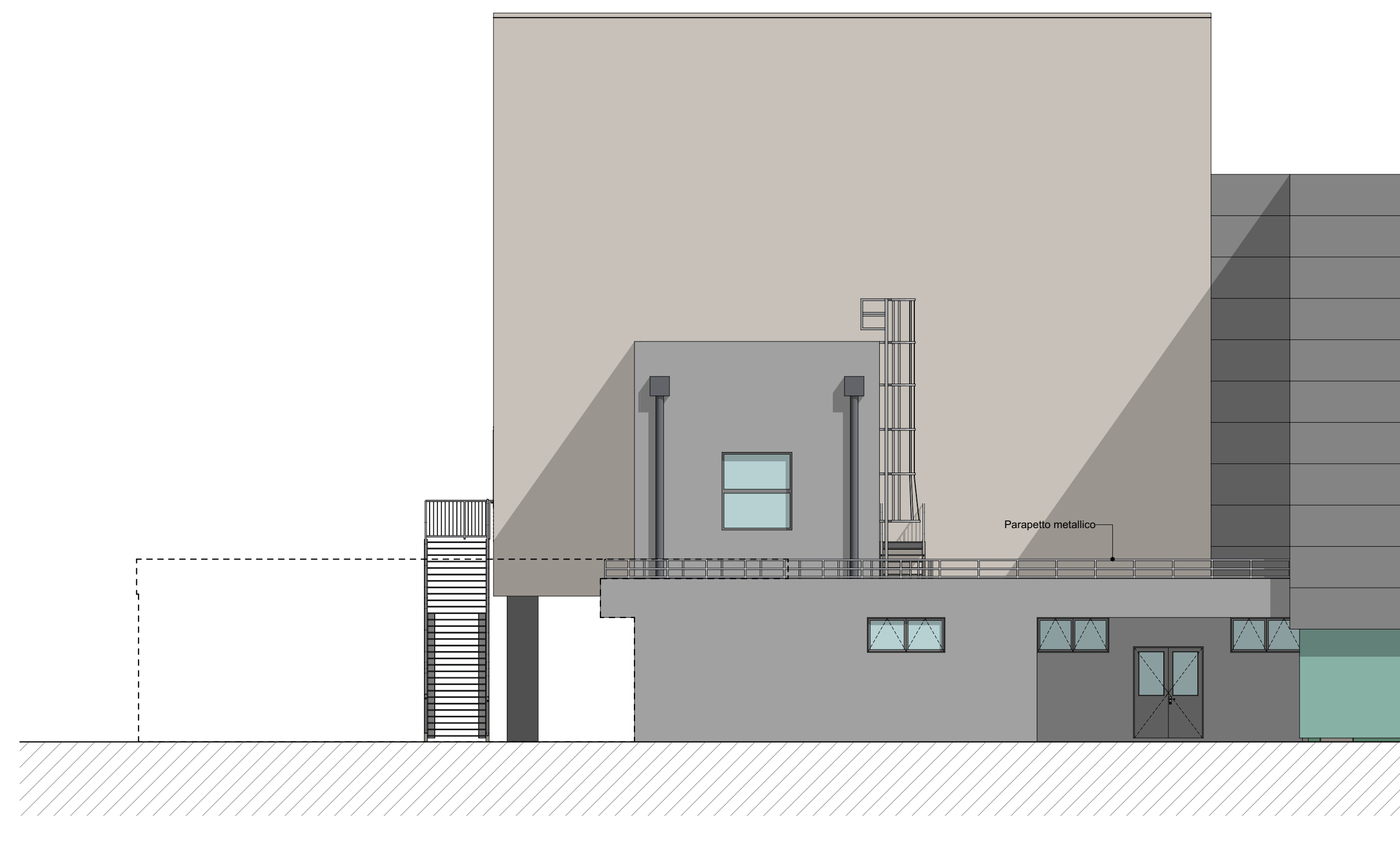


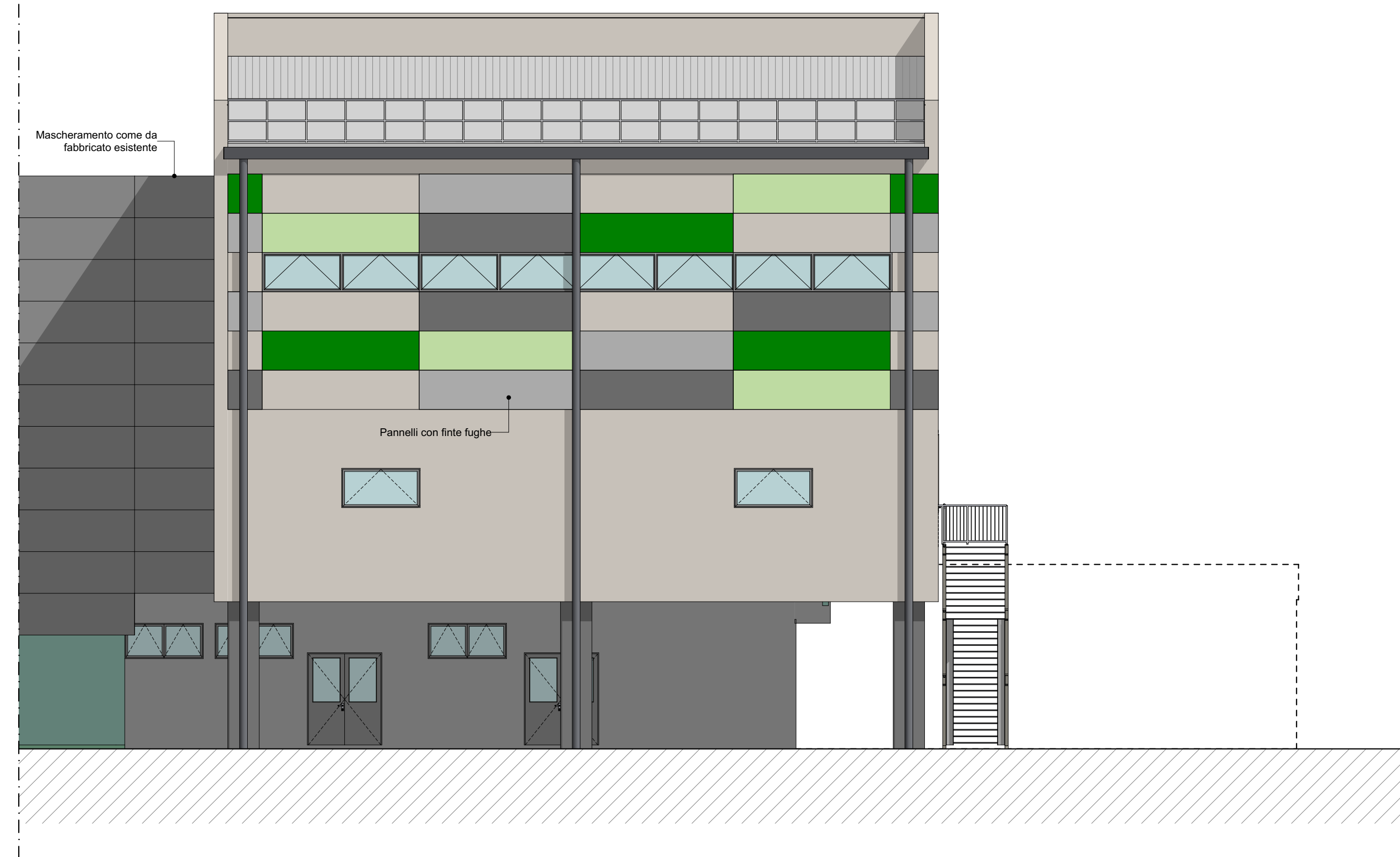
**PROSPETTO OVEST**  
scala 1:100



**PROSPETTO SUD**  
scala 1:100



**PROSPETTO NORD**  
scala 1:100



PIANO NAZIONALE DI RIPRESA E RESILIENZA (PNRR)  
Missione 5 - Inclusione e Coesione, Componente 2 - Infrastrutture Sociali, Famiglie, Comunità e Terzo Settore (M5C2), Misura 3, Investimento 3.1 "Sport e Inclusione Sociale - Cluster 1 e 2"

**RIGENERAZIONE DEL PALAZZETTO DELLO SPORT  
SAN LAZZARO**

**CLUSTER 2 - CUP: J53I22000120006**

<b>PROGETTO DEFINITIVO</b>		N°	30
DESCRIZIONE ELABORATO	ARCHITETTONICI		SVGLA
PROSPETTI - STATO DI PROGETTO			A.07.b
CODICE OPERA	SCALA	DATA	01/2023
LLPP EDP 2022/069 CUP: H93I22000150006	1:100	rev.1	
IL PROGETTISTA	IL RESPONSABILE UNICO DEL PROCEDIMENTO	IL CAPO SETTORE LL. PP.	
Ing. Davide Ferro	Ing. Massimo Benvenuti	Ing. Matteo Banfi	