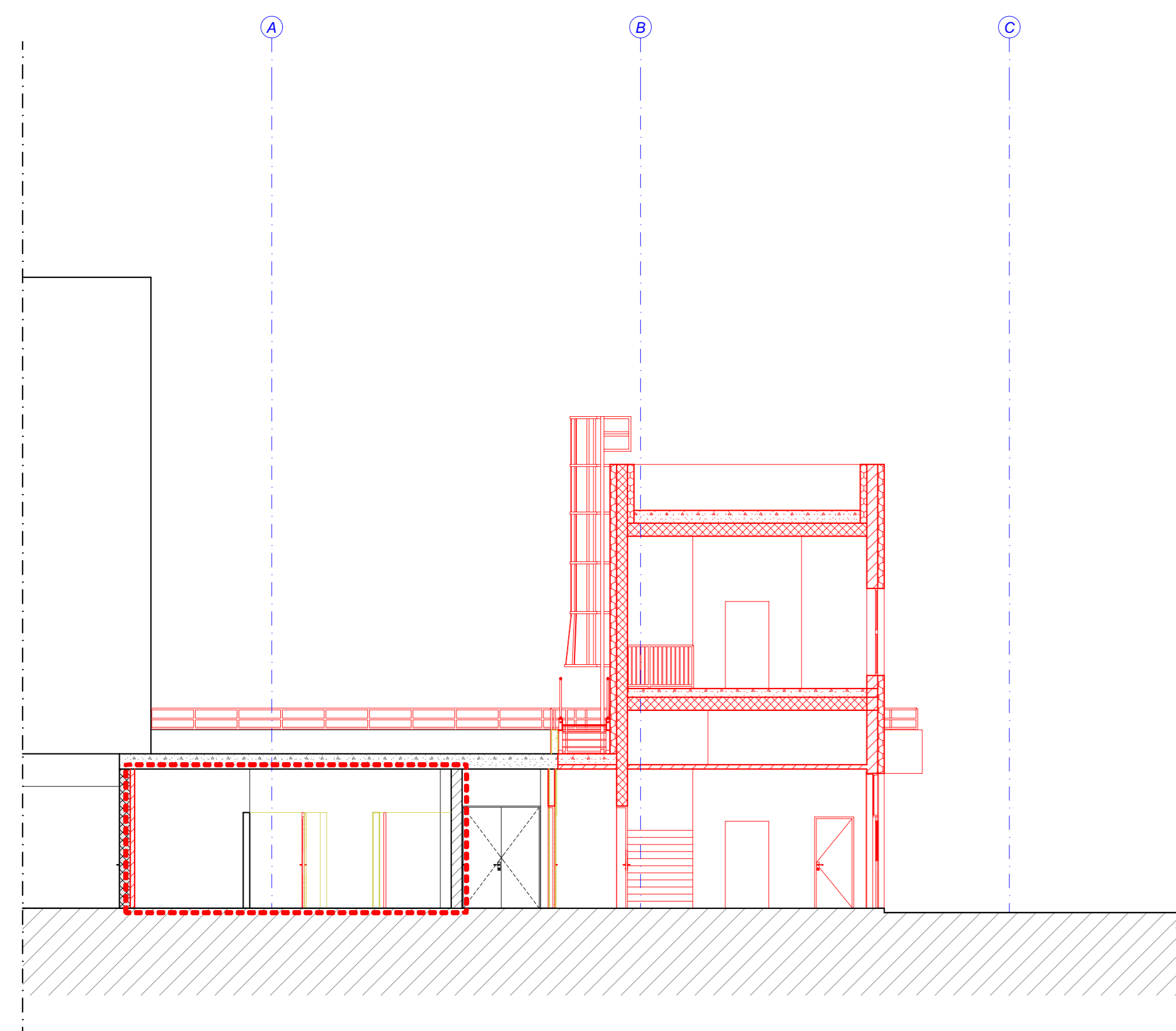
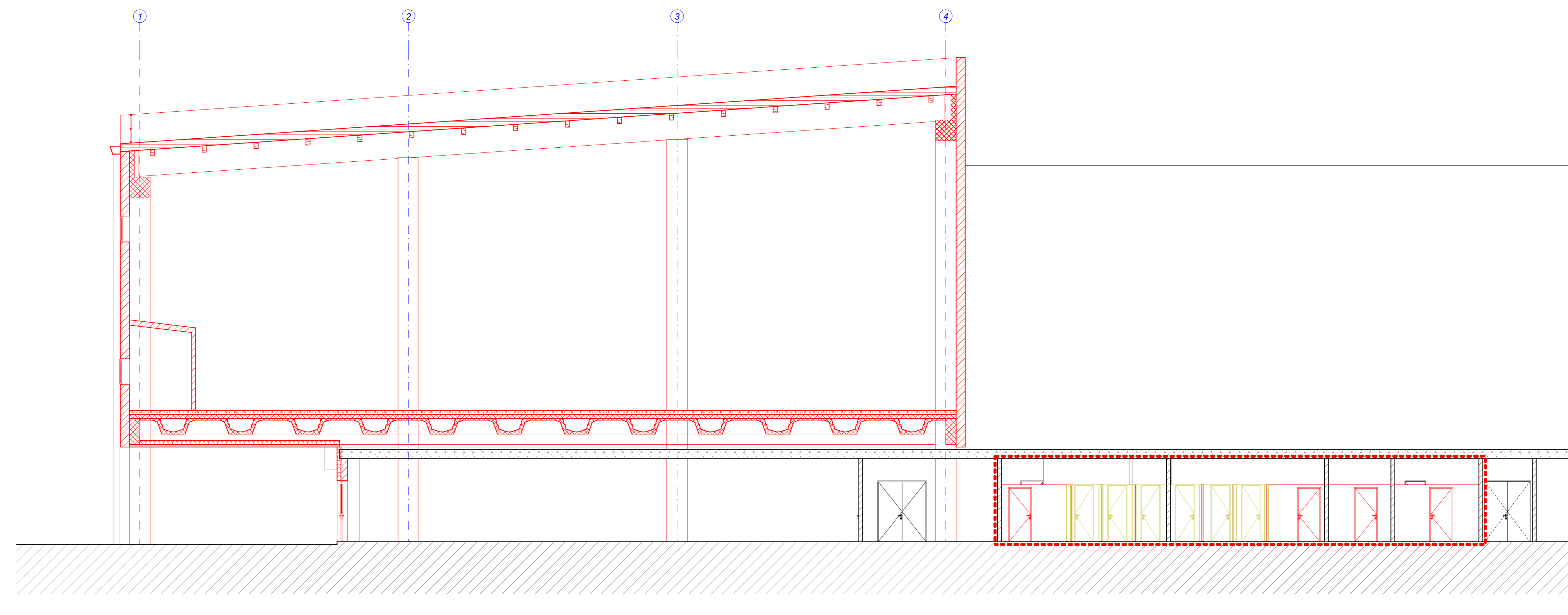


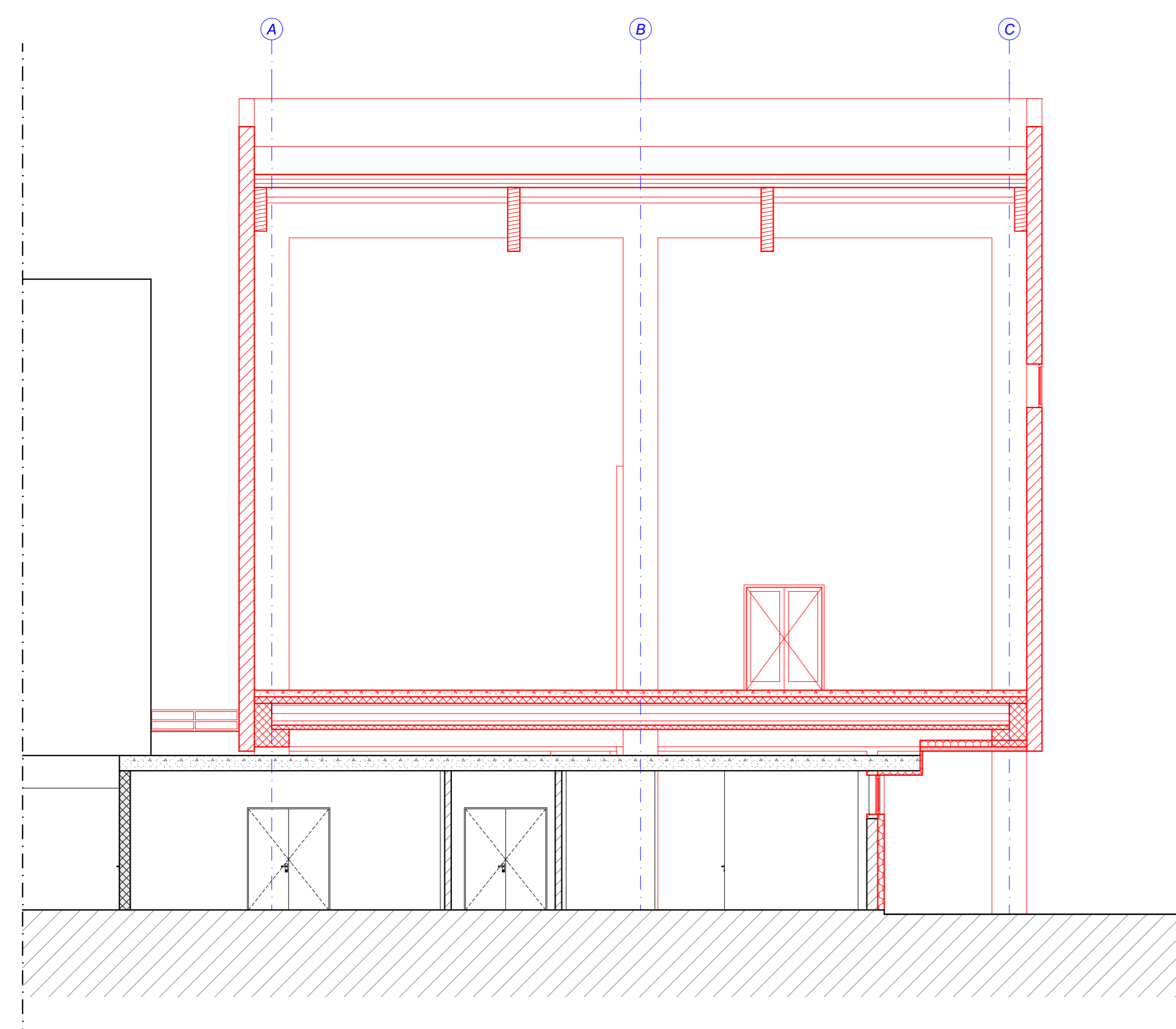
SEZIONE A-A
scala 1:100



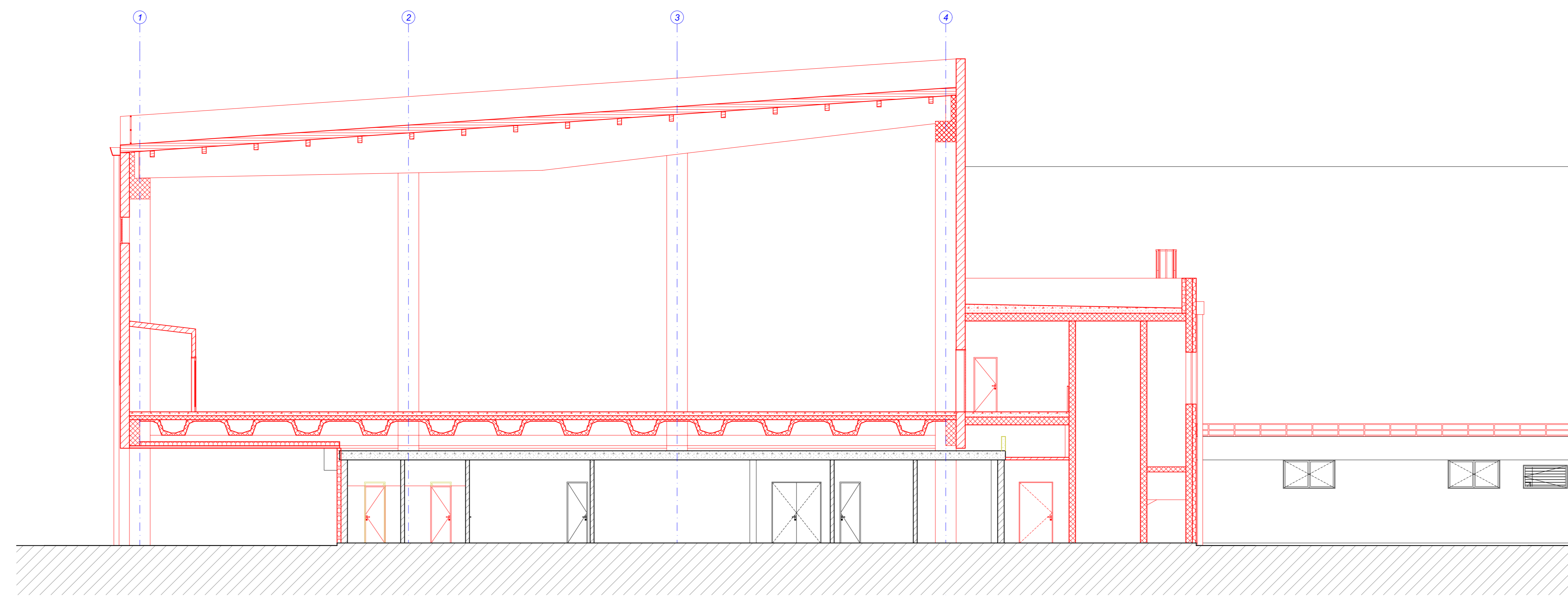
SEZIONE C-C
scala 1:100



SEZIONE B-B
scala 1:100



SEZIONE D-D
scala 1:100



LEGENDA	
Simbolo	Descrizione
	Opere di progetto escluse dall'appalto
	Opere da demolire
	Opere di progetto



PIANO NAZIONALE DI RIPRESA E RESILIENZA (PNRR)
Missione 5 - Inclusione e Coesione, Componente 2 - Infrastrutture Sociali, Famiglie, Comunità e Terzo Settore (M5C2), Misura 3, Investimento 3.1 "Sport e Inclusione Sociale - Cluster 1 e 2"

**RIGENERAZIONE DEL PALAZZETTO DELLO SPORT
SAN LAZZARO**

CLUSTER 2 - CUP: J53I22000120006

PROGETTO DEFINITIVO		N°	28
DESCRIZIONE ELABORATO		SIGLA	A.06.c
ARCHITETTONICI		DATA	01/2023
SEZIONI - STATO COMPARATIVO			rev.1
CODICE OPERA	SCALA	IL CAPO SETTORE LL. PP.	
LLPP EDP 2022/069	1:100	Ing. Matteo Banfi	
CUP: H93I22000150006			
IL PROGETTISTA	IL RESPONSABILE UNICO DEL PROCEDIMENTO		
Ing. Davide Ferro	Ing. Massimo Benvenuti		