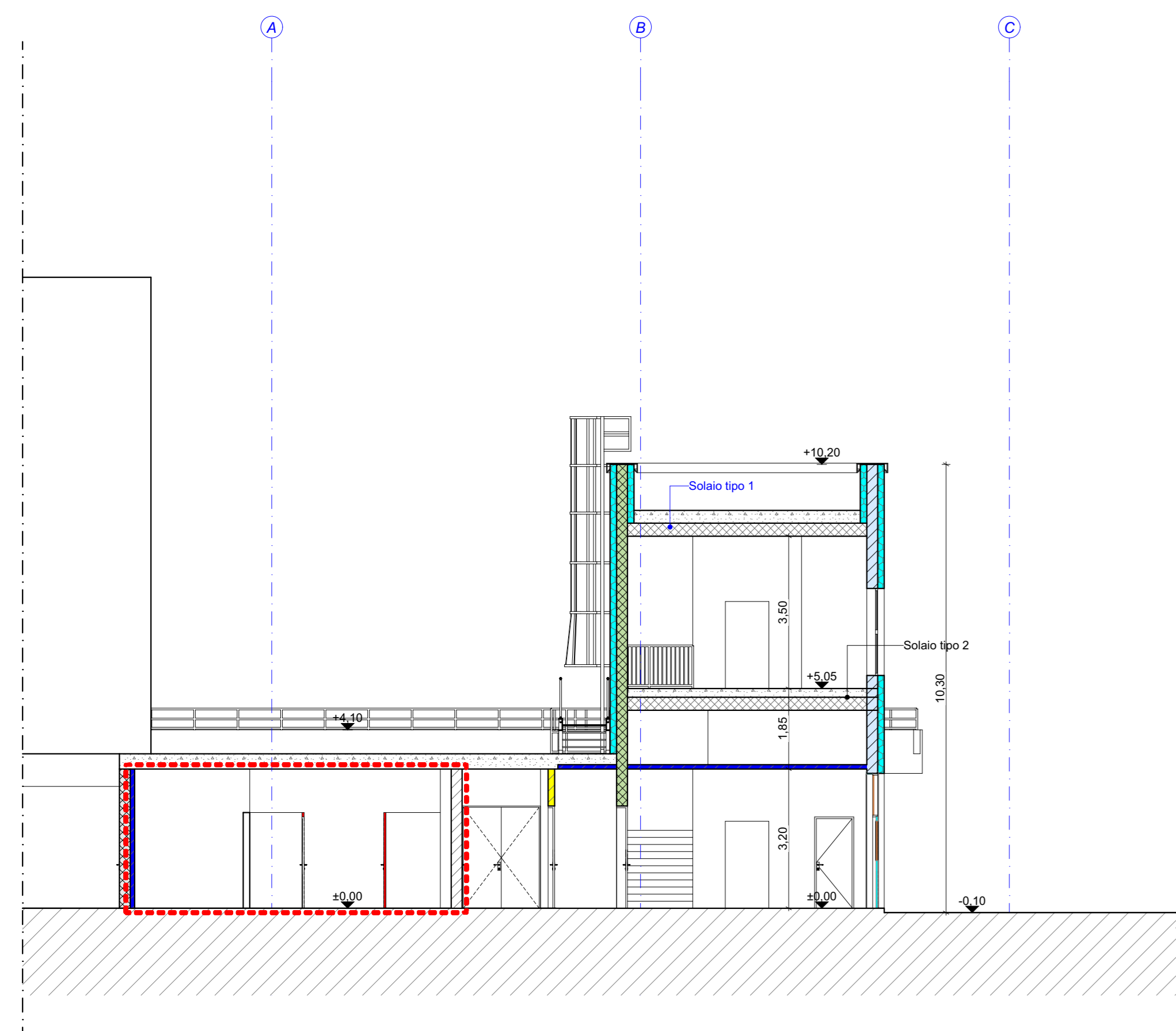
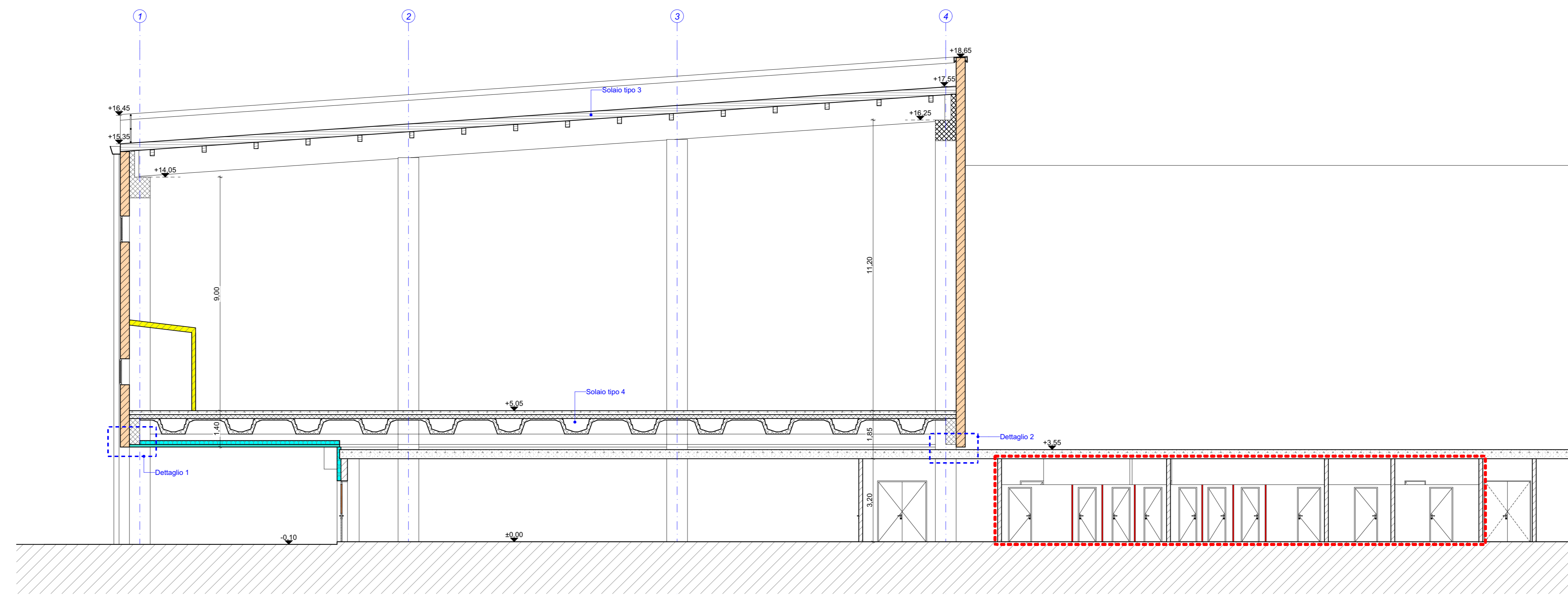


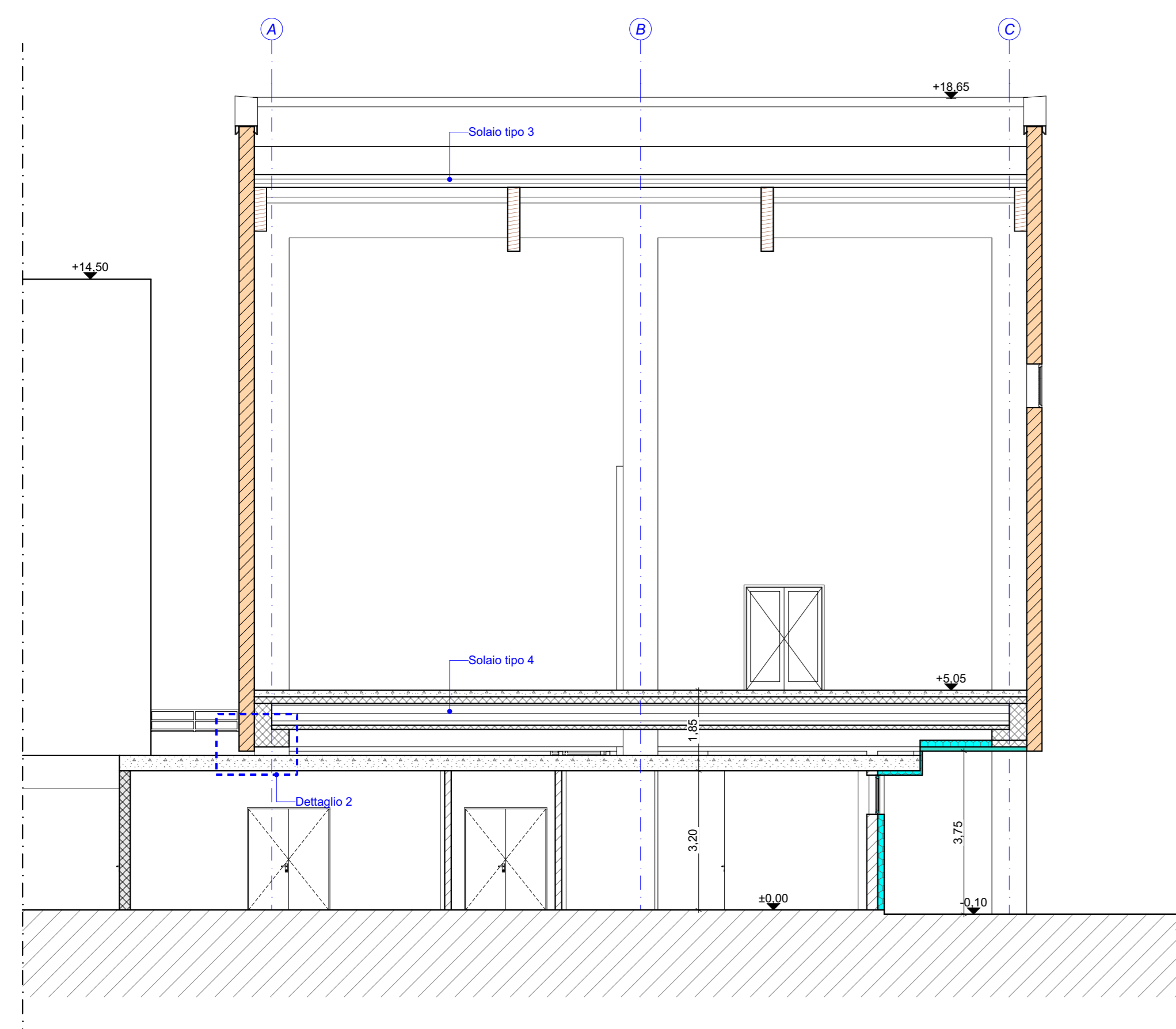
SEZIONE A-A
scala 1:100



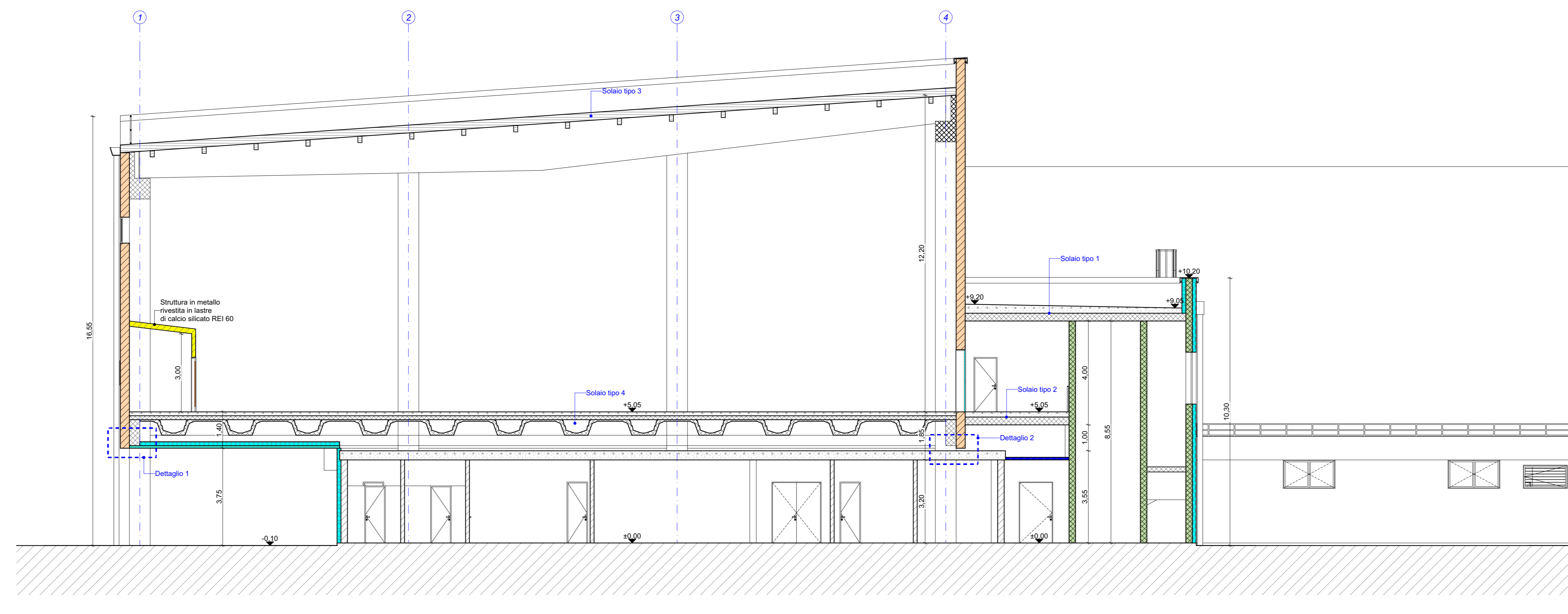
SEZIONE C-C
scala 1:100



SEZIONE B-B
scala 1:100



SEZIONE D-D
scala 1:100



LEGENDA

- Pareti esistenti
- Pareti esistenti h 220 cm
- Pareti HPL sp.3 cm
- Parete in cartongesso sp.10 cm
- Pareti cartongesso sp.15 cm EI 60
- Pareti muratura sp.25 cm
- Pareti in c.a. sp.25 cm
- Pannelli prefabbricati a taglio termico sp.35 cm
- Pannelli sandwich sp.20 cm
- Cappotto sp.15 cm
- Opere di progetto escluse dall'appalto
- Pavimentazione sportiva
- Pavimentazione in grès porcellanato 60x60 cm con battiscopa
- Pavimentazione in grès porcellanato 30x30 cm con battiscopa
- Rivestimento in piastrelle pareti fino ad altezza 220 cm
- Pavimentazione esterna in asfalto
- Apertura nuovo foro porta per ingresso mezzi di cantiere
- Pareti oggetto di demolizione e successiva ricostruzione per ingresso mezzi di cantiere



PIANO NAZIONALE DI RIPRESA E RESILIENZA (PNRR)
Missione 5 - Inclusione e Coesione, Componente 2 - Infrastrutture Sociali, Famiglie, Comunità e Terzo Settore (M5C2), Misura 3, Investimento 3.1 "Sport e Inclusione Sociale - Cluster 1 e 2"

RIGENERAZIONE DEL PALAZZETTO DELLO SPORT
SAN LAZZARO
CLUSTER 2 - CUP: J53I22000120006

| | | | |
|---|--|--|-------------------------|
| PROGETTO DEFINITIVO | | N° | 27 |
| DESCRIZIONE ELABORATO | | ARCHITETTONICI | SIGLA |
| SEZIONI - STATO DI PROGETTO | | A.06.b | |
| CODICE OPERA | | SCALA | DATA |
| LLPP EDP 2022/069 CUP: H93I22000150006 | | 1:100 | 01/2023 |
| IL PROGETTISTA | | IL RESPONSABILE UNICO DEL PROCEDIMENTO | IL CAPO SETTORE LL. PP. |
| Ing. Davide Ferro | | Ing. Massimo Benvenuti | Ing. Matteo Banfi |