



Comune di Padova

Settore Lavori Pubblici
Ufficio Edilizia Monumentale

PROGETTO ESECUTIVO

CIMITERO MAGGIORE RESTAURO LATO EST E COMPLETAMENTO LATO OVEST

IMPORTO COMPLESSIVO: Euro 245.000,00

N° Progetto Nome file Data Gennaio 2023	CUP H95F21001140004 LLPP 2021/134	Elaborato DOCUMENTAZIONE FOTOGRAFICA	
Progettisti Fiocco Fabio collaboratore: Tarallo Silvia	Rup Lo Bosco Domenico	Capo Settore	Capo Area



1 Vista esterna parte terminale della Galleria di Ponente



2 Vista esterna parte terminale della Galleria di Ponente



3 Vista interna parte terminale della Galleria di Ponente



4 Vista interna parte terminale della Galleria di Ponente



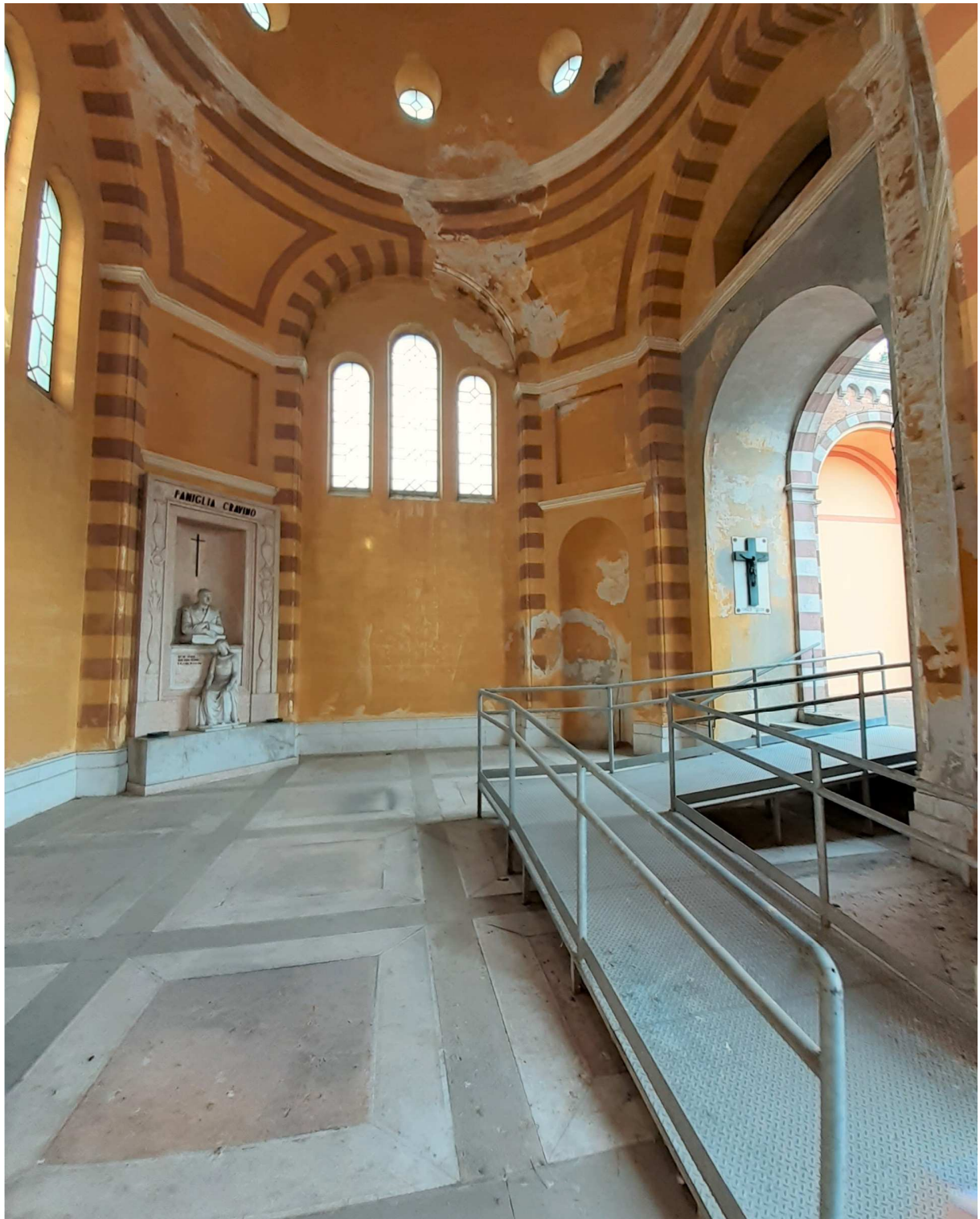
5 Vista interna parte terminale della Galleria di Ponente



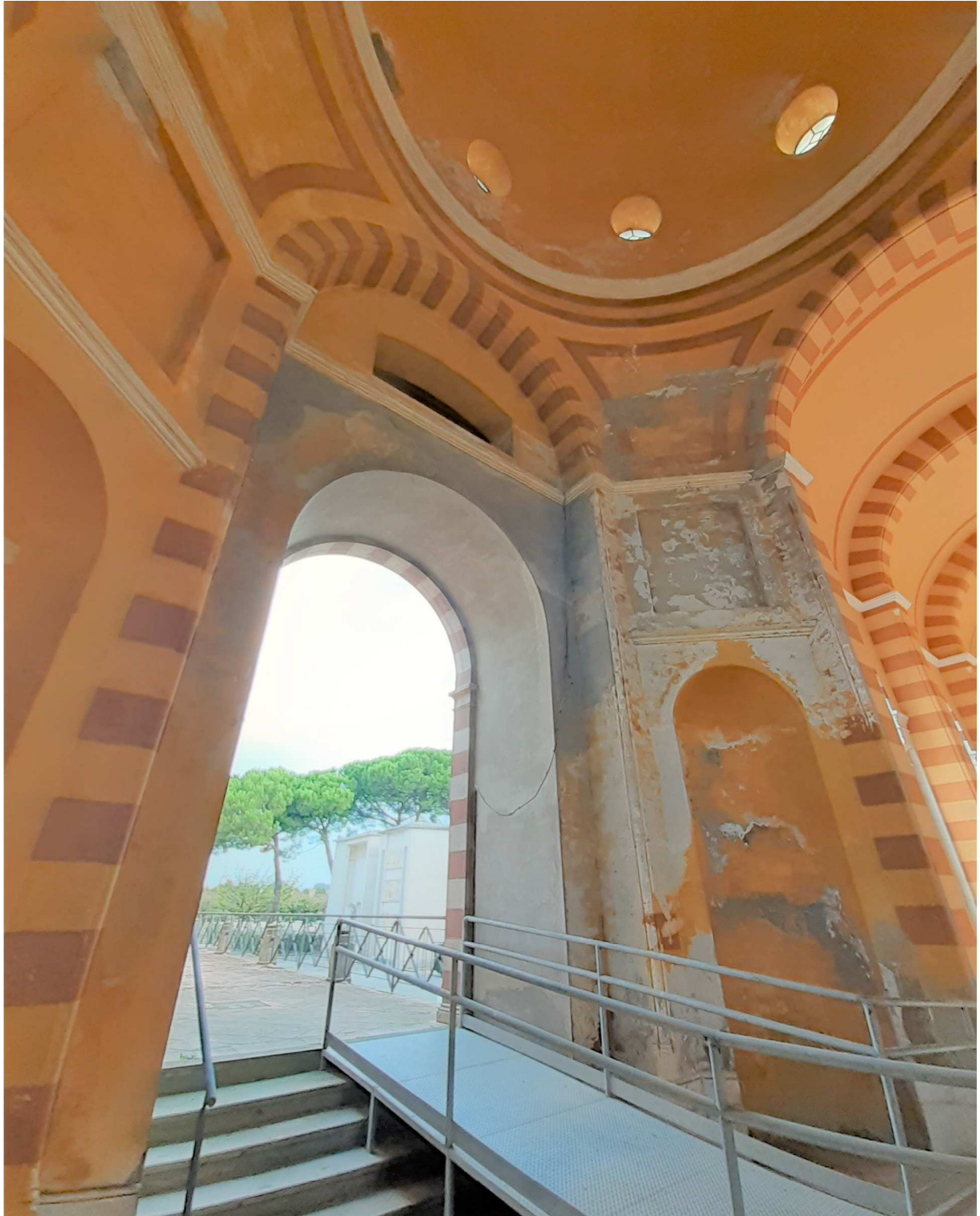
6 Vista interna parte terminale della Galleria di Ponente



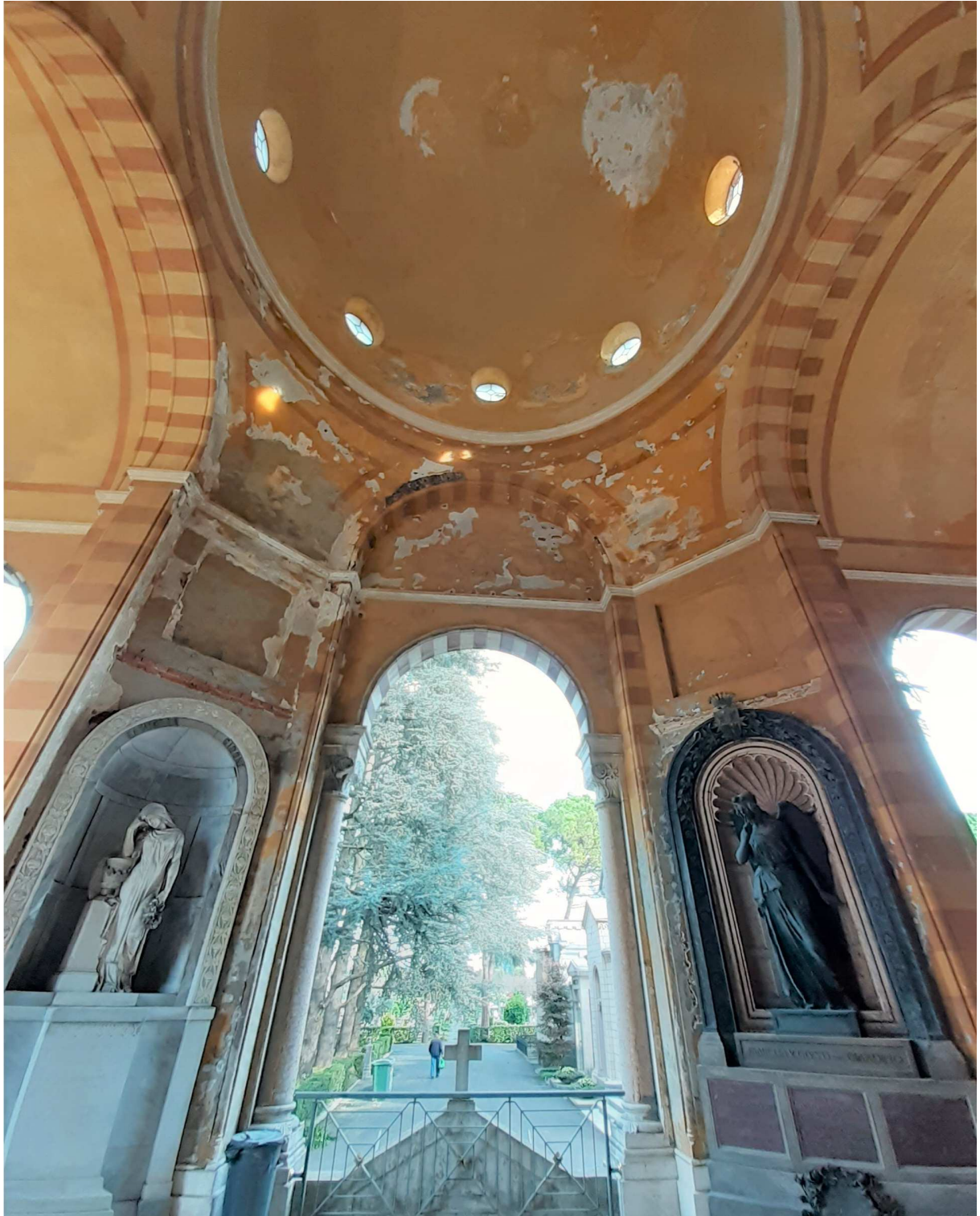
7 Vista interna parte terminale della Galleria di Ponente



8 Vista interna parte terminale della Galleria di Ponente



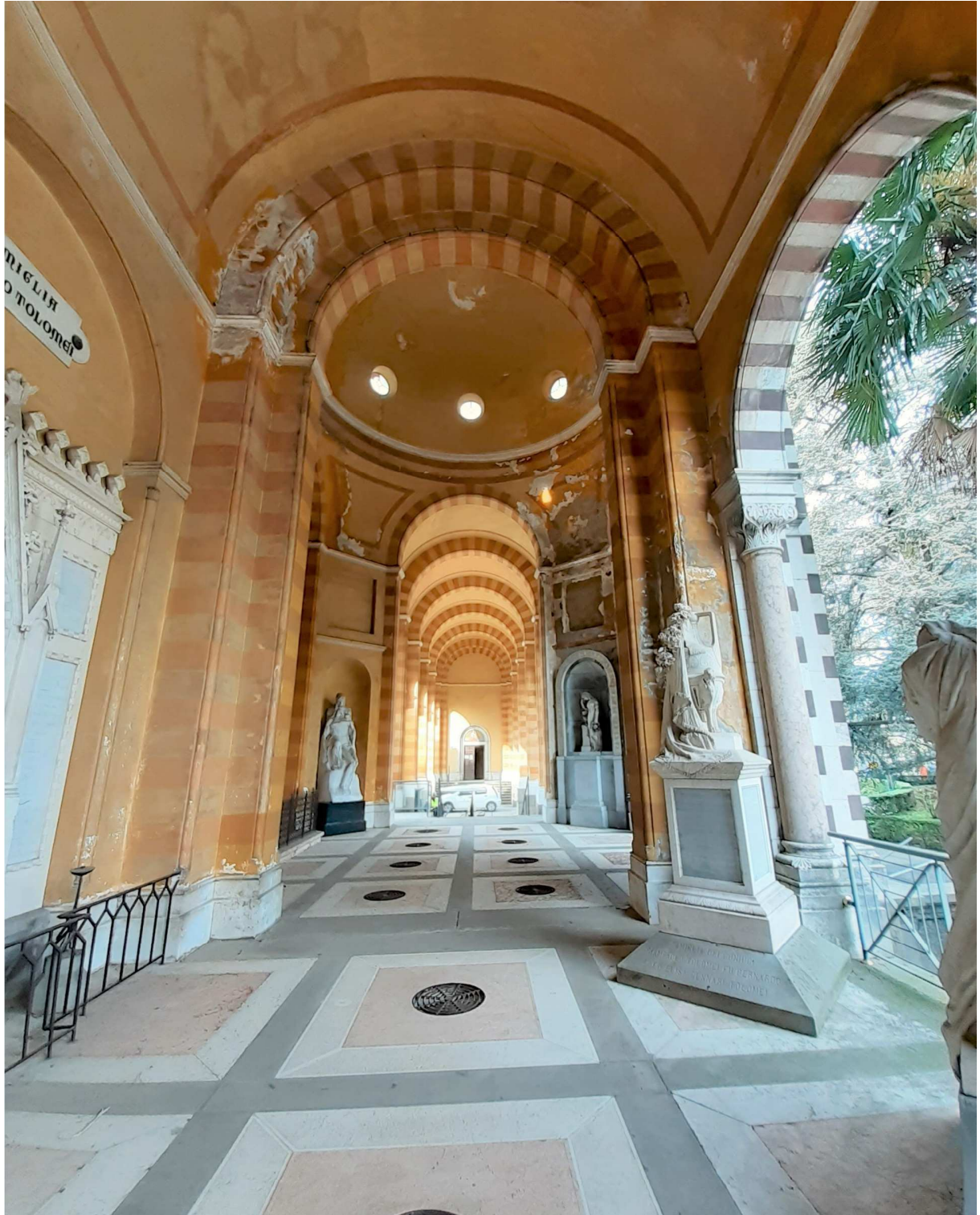
9 Vista interna parte terminale della Galleria di Ponente



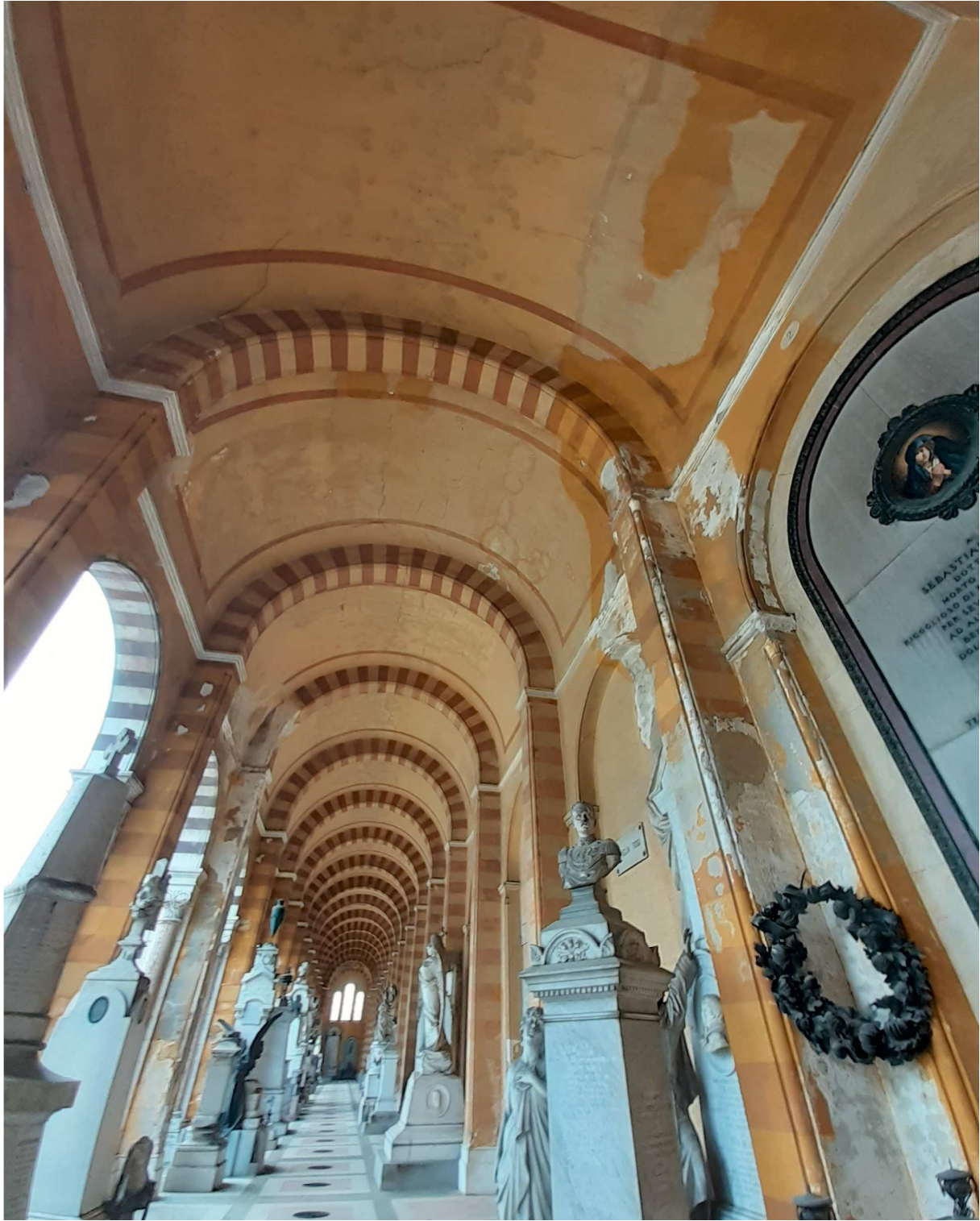
10 Vista interna Galleria di Levante



11 Vista interna Galleria di Levante



12 Vista interna Galleria di Levante



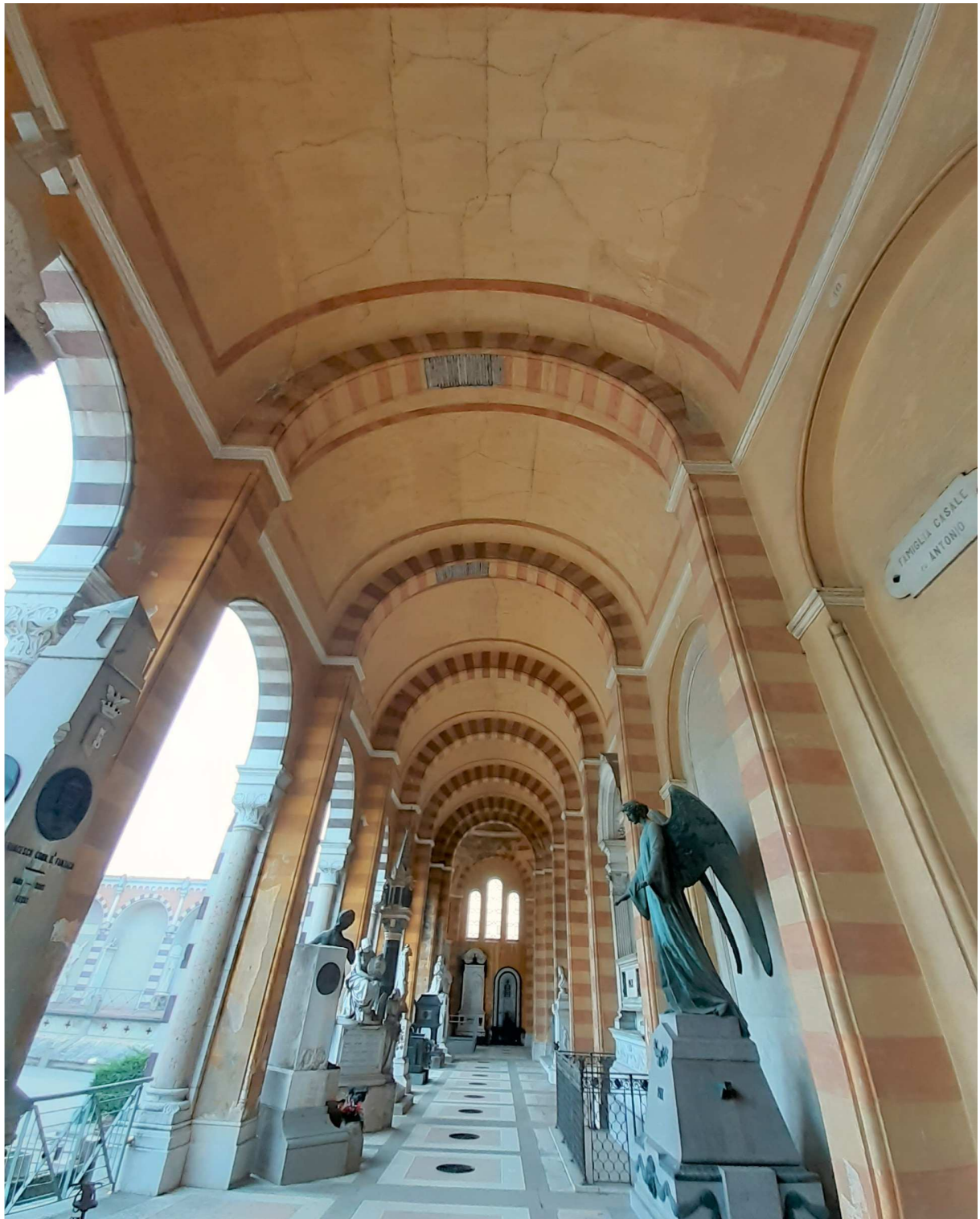
13 Vista interna Galleria di Levante



14 Vista interna Galleria di Levante



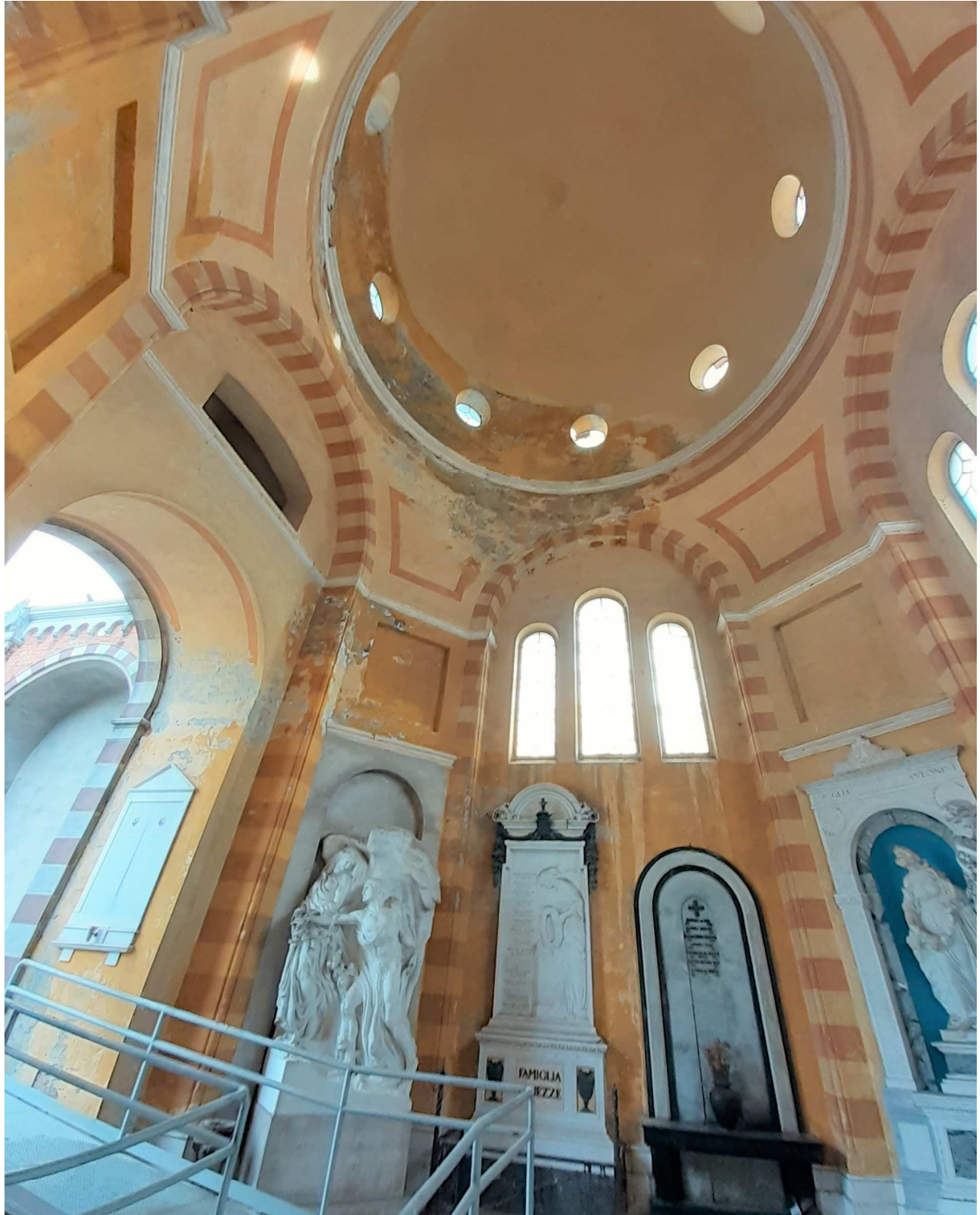
15 Vista interna Galleria di Levante



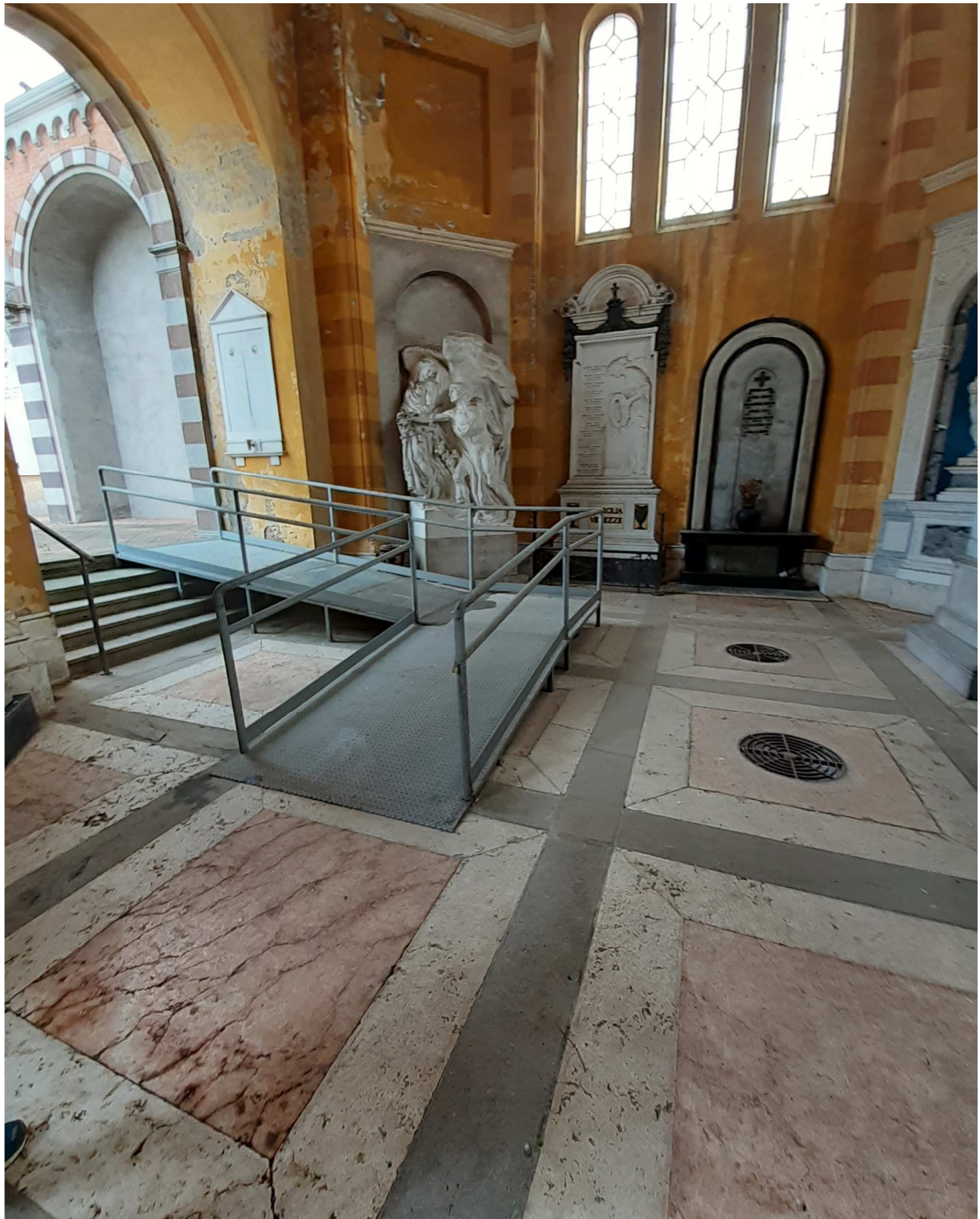
16 Vista interna Galleria di Levante



17 Vista interna Galleria di Levante



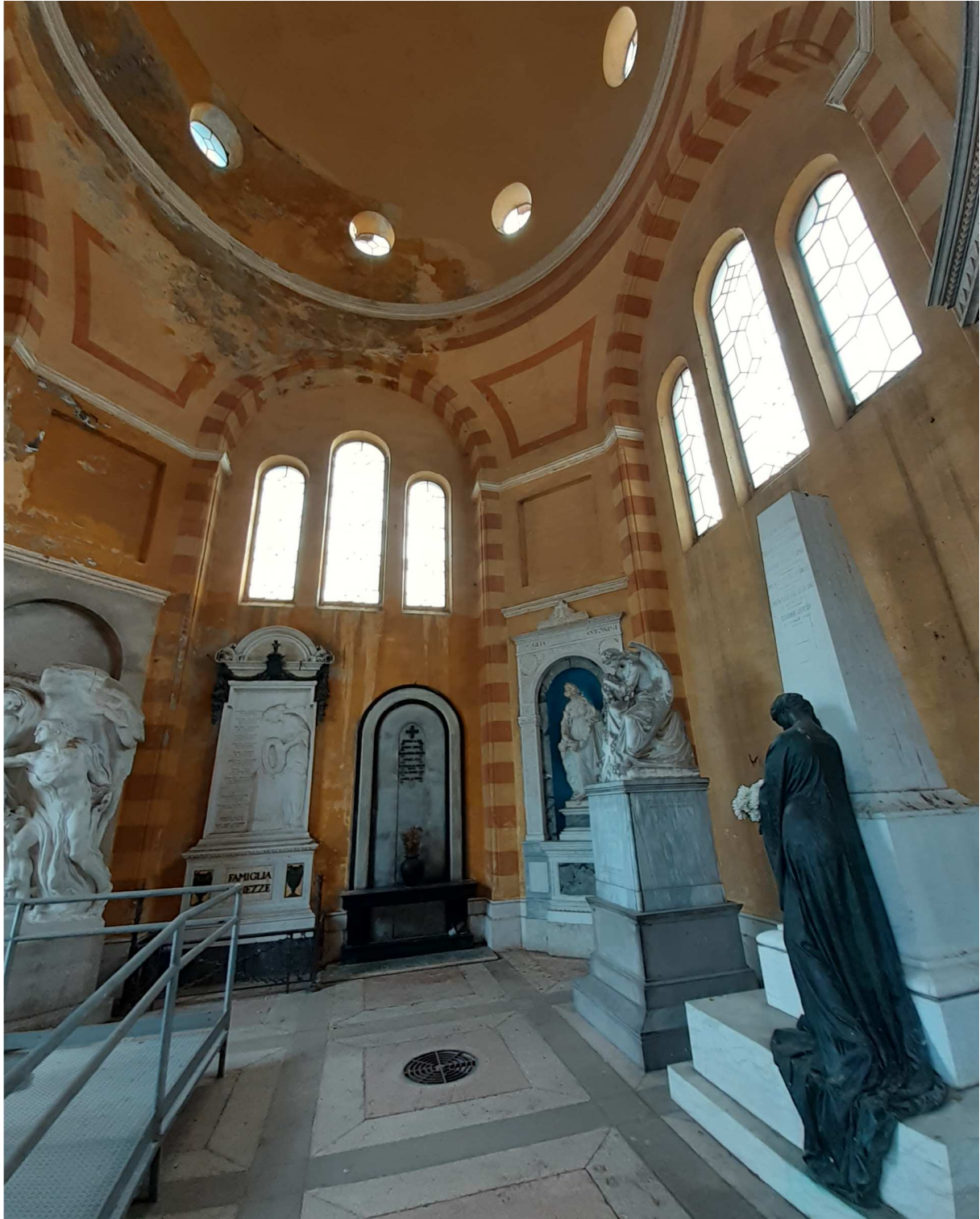
18 Vista interna parte terminale Galleria di Levante



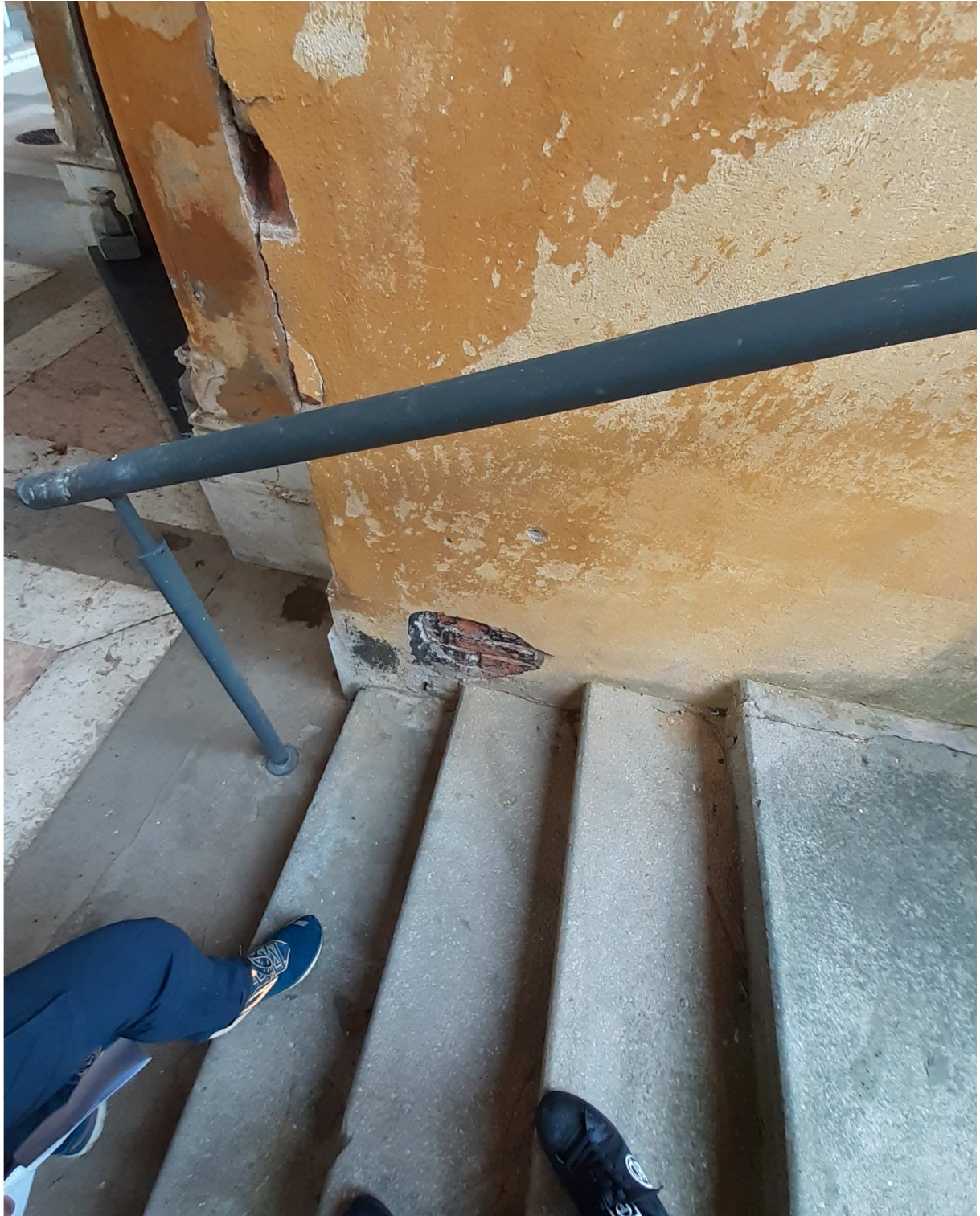
19 Vista interna parte terminale Galleria di Levante



20 Vista interna parte terminale Galleria di Levante



21 Vista interna parte terminale Galleria di Levante



22 Vista interna parte terminale Galleria di Levante



23 Vista esterna Galleria di Levante



24 Vista esterna parte terminale Galleria di Levante