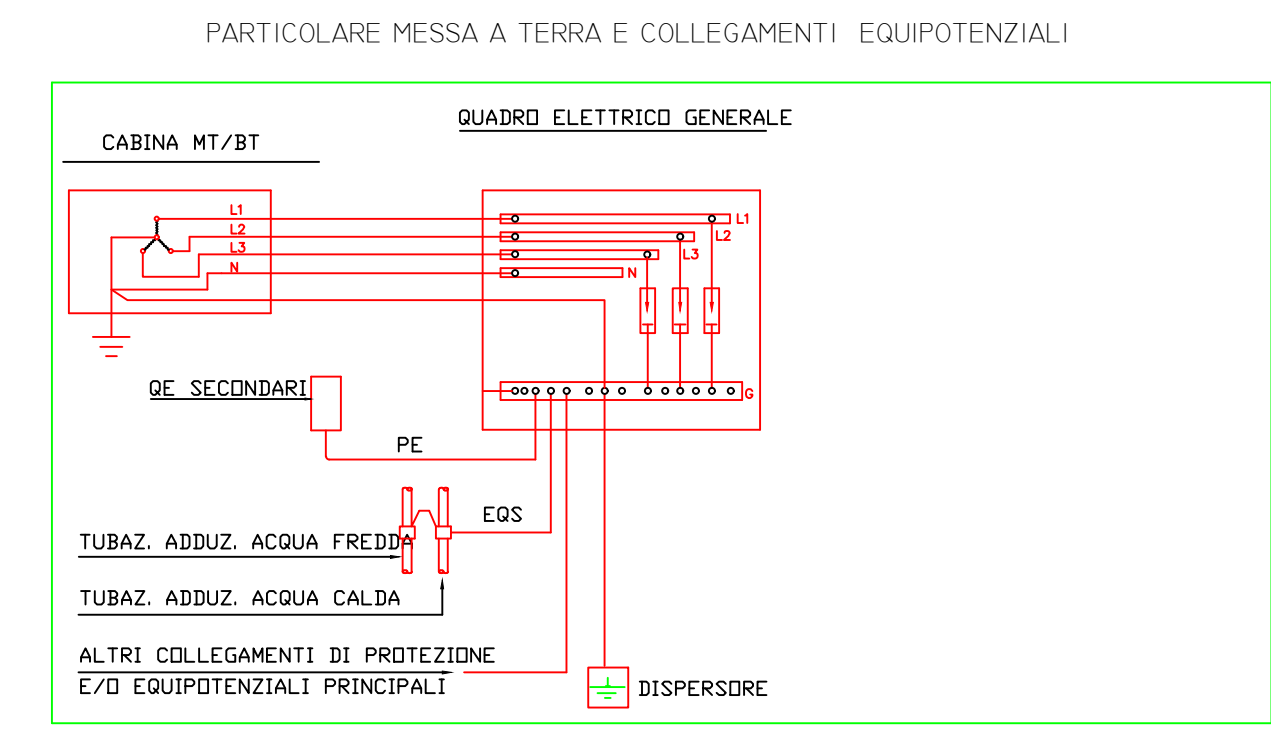
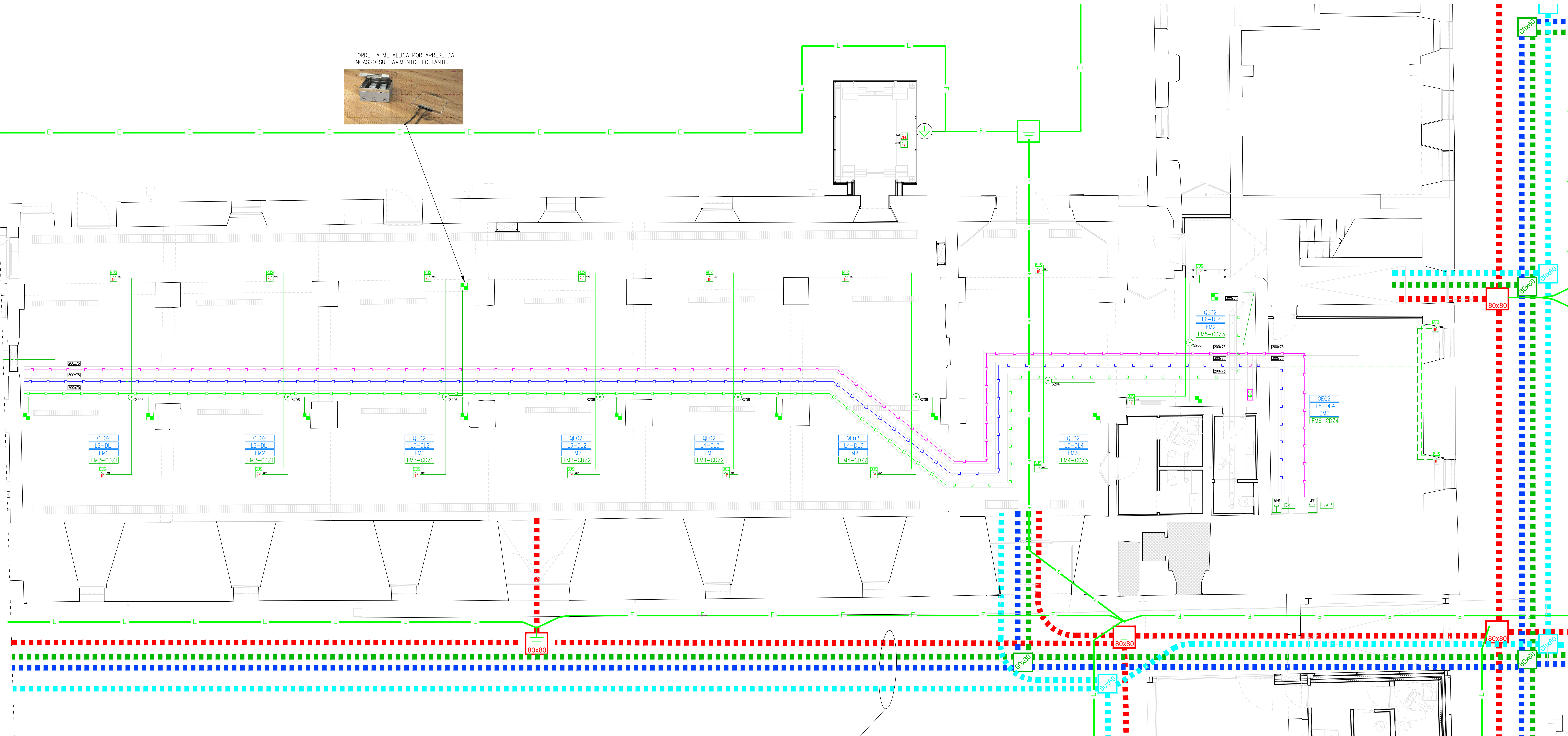
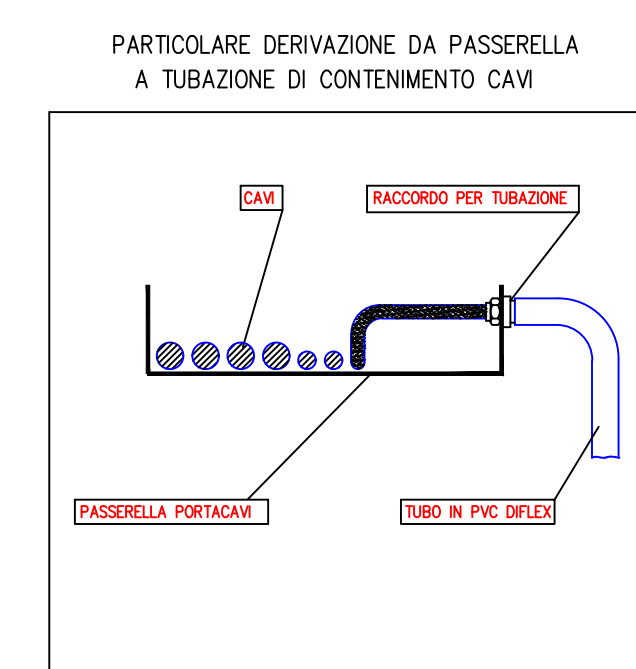
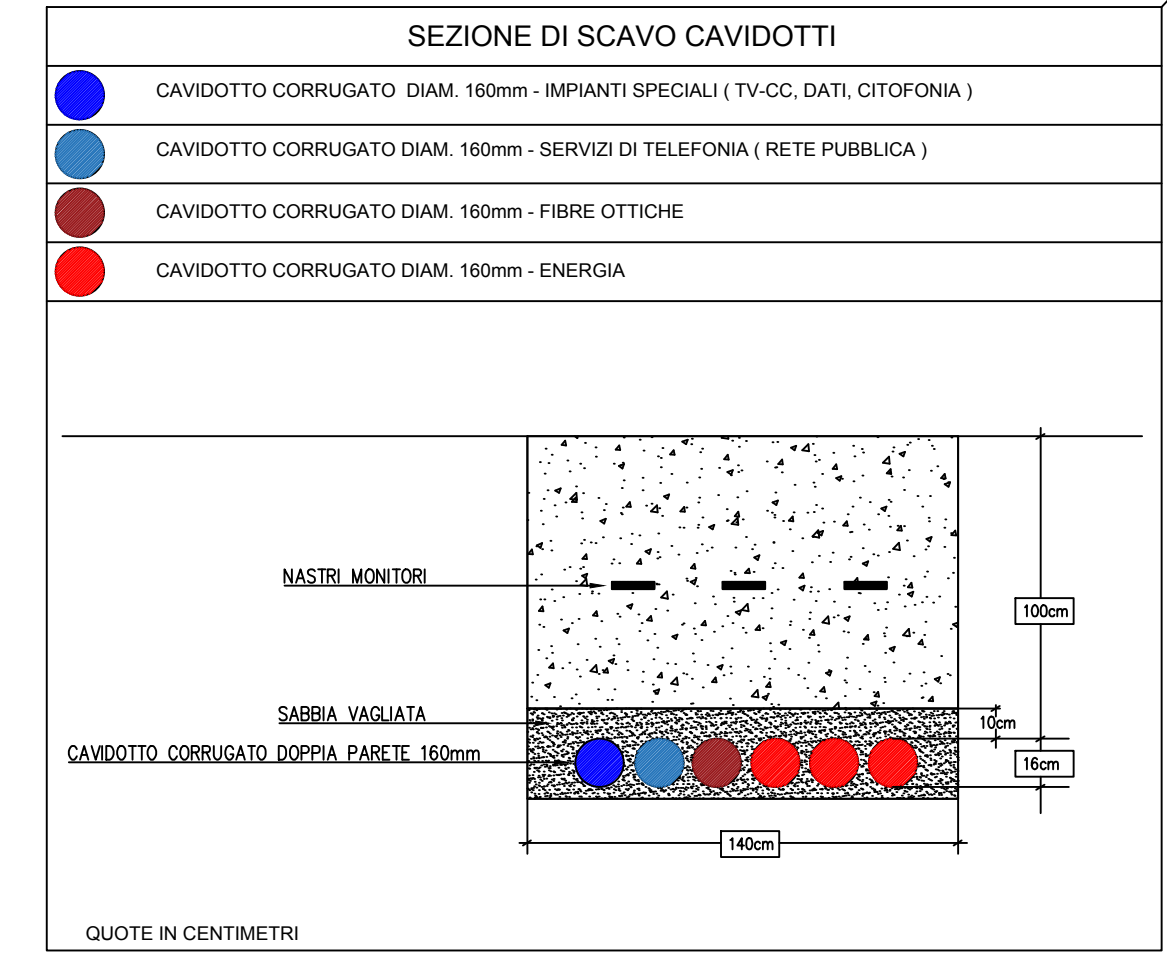


TORRETTA METALLICA PORTAFRESE DA INCASSO SU PAVIMENTO FLOTTANTE.

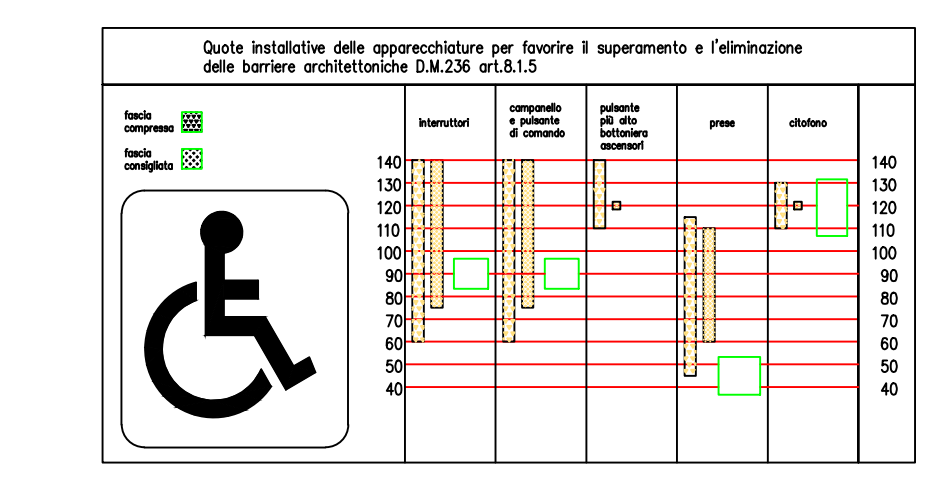


Simbolo	Descrizione
[Symbol]	Apparecchio per illuminazione LED di tipo stagno IP65.
[Symbol]	Punto allacciamento serranda tagliafuoco e contatto di posizione.
[Symbol]	Alimentazione apparecchio trifase con neutro.
[Symbol]	Alimentazione apparecchio trifase.
[Symbol]	Alimentazione apparecchio monofase.
[Symbol]	Punto di collegamento BUS di controllo e termoregolazione impianto VRV.
[Symbol]	Rivelatore di presenza da soffitto interfacciato su sistema DALI.
[Symbol]	Interruttore IR passivo.
[Symbol]	Segnalazione ottica e suoneria per chiamata soccorso wc disabili con sistema ritenuta set-reset.
[Symbol]	Platiniera autodimentata con pittogramma.
[Symbol]	Platiniera autodimentata con pittogramma.
[Symbol]	Interfono - citofono.
[Symbol]	Scaldia acqua (rappresentato con conduttura elettrica).
[Symbol]	Complesso autonomo di illuminazione di sicurezza.
[Symbol]	Apparecchio di illuminazione di sicurezza su circuito con alimentatore centralizzato.
[Symbol]	Punto luce a parete, rappresentato con conduttura.
[Symbol]	Punto luce, rappresentato con conduttura.
[Symbol]	Pulsante ad accesso protetto (con coperchio di vetro, ecc.).
[Symbol]	Pulsante a tirante.
[Symbol]	Pulsante.
[Symbol]	Interruttore.
[Symbol]	Presse 2P+T tipo UNEL.
[Symbol]	Presse con contatto per conduttore di protezione.
[Symbol]	Cassetta di connessione.
[Symbol]	Conduttura verticale passante.
[Symbol]	Conduttura discendente.
[Symbol]	Conduttura ascendente.
[Symbol]	Torretta portafrese incassata a pavimento equipaggiata con 2 presse UNEL e 2 presse dati.
[Symbol]	Alimentatore per impianto rivelazione incendi.

Simbolo	Descrizione
[Symbol]	Dispensore verticale terra.
[Symbol]	Cavo ad isolamento minerale.
[Symbol]	Tubazione metallica.
[Symbol]	Canale portacavi 2 scomparti in acciaio zincato e/o verniciato Energia + Luci emerg.
[Symbol]	Canale portacavi 1 o 2 scomparti in acciaio zincato e/o verniciato RI + EVAC.
[Symbol]	Canale portacavi 1 o 2 scomparti in acciaio zincato e/o verniciato TD + AF + BUS CDZ.
[Symbol]	Binario elettrificato eurostandard 6 conduttori (2 DALI) colore secondo indicazioni D.L.
[Symbol]	Dispensore orizzontale interrato.
[Symbol]	Cavidotto corrugato doppia parete ENEL - Bassa Tensione.
[Symbol]	Cavidotto corrugato doppia parete ENEL - Media Tensione.
[Symbol]	Cavidotto corrugato doppia parete fibre ottiche.
[Symbol]	Cavidotto corrugato doppia parete servizi condominiale energia.
[Symbol]	Cavidotto corrugato doppia parete imp. speciali (TVCC, DATI, CITOFOONIA).
[Symbol]	Cavidotto corrugato doppia parete servizi telefonia rete pubblica.
[Symbol]	Soccorritore CPSS di piano per illuminazione di sicurezza.
[Symbol]	Punto di ripristino compartimentazione REI.



COD	DIM. ESTERNE	d max FORI	PER TUBAZIONI
S.204	100x100x50mm	29mm	25mm
S.206	150x110x70mm	29mm	25mm
S.207	180x140x70mm	37mm	32mm
S.208	240x190x90mm	37mm	32mm
S.209	300x220x120mm	48mm	40mm
S.210	380x300x120mm	48mm	40mm
S.211	450x380x120mm	48mm	40mm



COMUNE DI PADOVA

Settore Lavori Pubblici

CASTELLO CARRARESI
INTERVENTO DI RESTAURO E RIQUALIFICAZIONE FUNZIONALE STRALCI

PROGETTO ESECUTIVO

IMPORTO COMPLESSIVO: Euro 5.400.00,00

Progetto: L.L.P.P. EDP_2018/137

Nome File:

25 Luglio 2018

ELABORATO: IMPIANTI ELETTRICI E SPECIALI LUCE - FM - ILLUMINAZIONE DI EMERGENZA

Scala: 1:50

Fase progetto: ESEC | REV-01 | EL_03

Progettisti e Collaboratori

Progettista e Coordinatore alla Prog.: Arch. Domenico Le Basso

Collaboratori alla Programmazione: Arch. Luca Tassinari

Progettazione specialistica: Arch. Antonio Gallo, Prof. Ing. Enrico Biscari, Prof. Ing. Fabio Caporali, SM Ingegneria S.r.l. Prof. Ing. Claudio Modona

Capo Settore
Arch. Eugenio Carraro

RUP
Arch. Stefano Benigno