

BASSI DI CAVIDOTTI ENEL

PRESCRIZIONI DI POSA CAVIDOTTI ENEL

Il fondo del foro deve essere piatto e privo di spigoli che possano danneggiare le tubazioni.

REQUISITI AL PIANO DEL FOSSO

La profondità minima di posa del tubo deve essere tale da garantire almeno 1,0 m di ricoprimento superiore del tubo. In presenza di profilo del labirinto MT e ST deve essere quello più favorevole rispetto al percorso in "strada" nei casi di intersezione con altre opere o per la eventuale presenza di ostacoli.

FONDO DELLO SCAVO

Il fondo dello scavo deve essere piatto e privo di spigoli che possano danneggiare le tubazioni.

REQUISITI AL PIANO DEL FOSSO

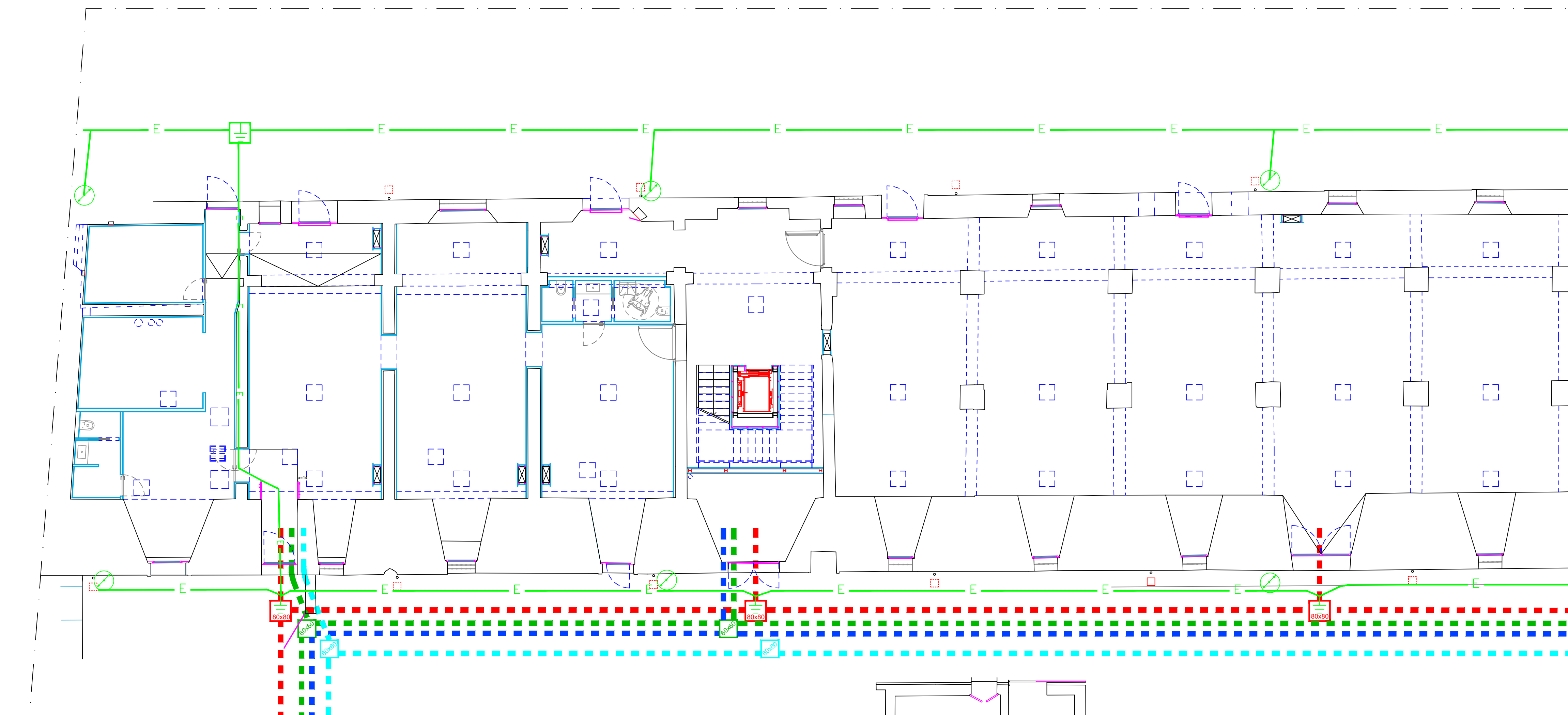
La profondità minima di posa del tubo deve essere tale da garantire almeno 1,0 m di ricoprimento superiore del tubo. In presenza di profilo del labirinto MT e ST deve essere quello più favorevole rispetto al percorso in "strada" nei casi di intersezione con altre opere o per la eventuale presenza di ostacoli.

REQUISITI AL PIANO DEL FOSSO

La profondità minima di posa del tubo deve essere tale da garantire almeno 1,0 m di ricoprimento superiore del tubo. In presenza di profilo del labirinto MT e ST deve essere quello più favorevole rispetto al percorso in "strada" nei casi di intersezione con altre opere o per la eventuale presenza di ostacoli.

REQUISITI AL PIANO DEL FOSSO

La profondità minima di posa del tubo deve essere tale da garantire almeno 1,0 m di ricoprimento superiore del tubo. In presenza di profilo del labirinto MT e ST deve essere quello più favorevole rispetto al percorso in "strada" nei casi di intersezione con altre opere o per la eventuale presenza di ostacoli.



SEZIONE DI SCAVO CAVIDOTTI

CAVIDOTTO CORRUGATO DIAM. 160mm - IMPIANTI SPECIALI (TV-GC, DATI, CITOFONIA)

CAVIDOTTO CORRUGATO DIAM. 160mm - SERVIZI DI TELEFONIA (RETE PUBBLICA)

CAVIDOTTO CORRUGATO DIAM. 160mm - FIBRE OTTICHE

CAVIDOTTO CORRUGATO DIAM. 160mm - ENERGIA

SEZIONE DI SCAVO CAVIDOTTI

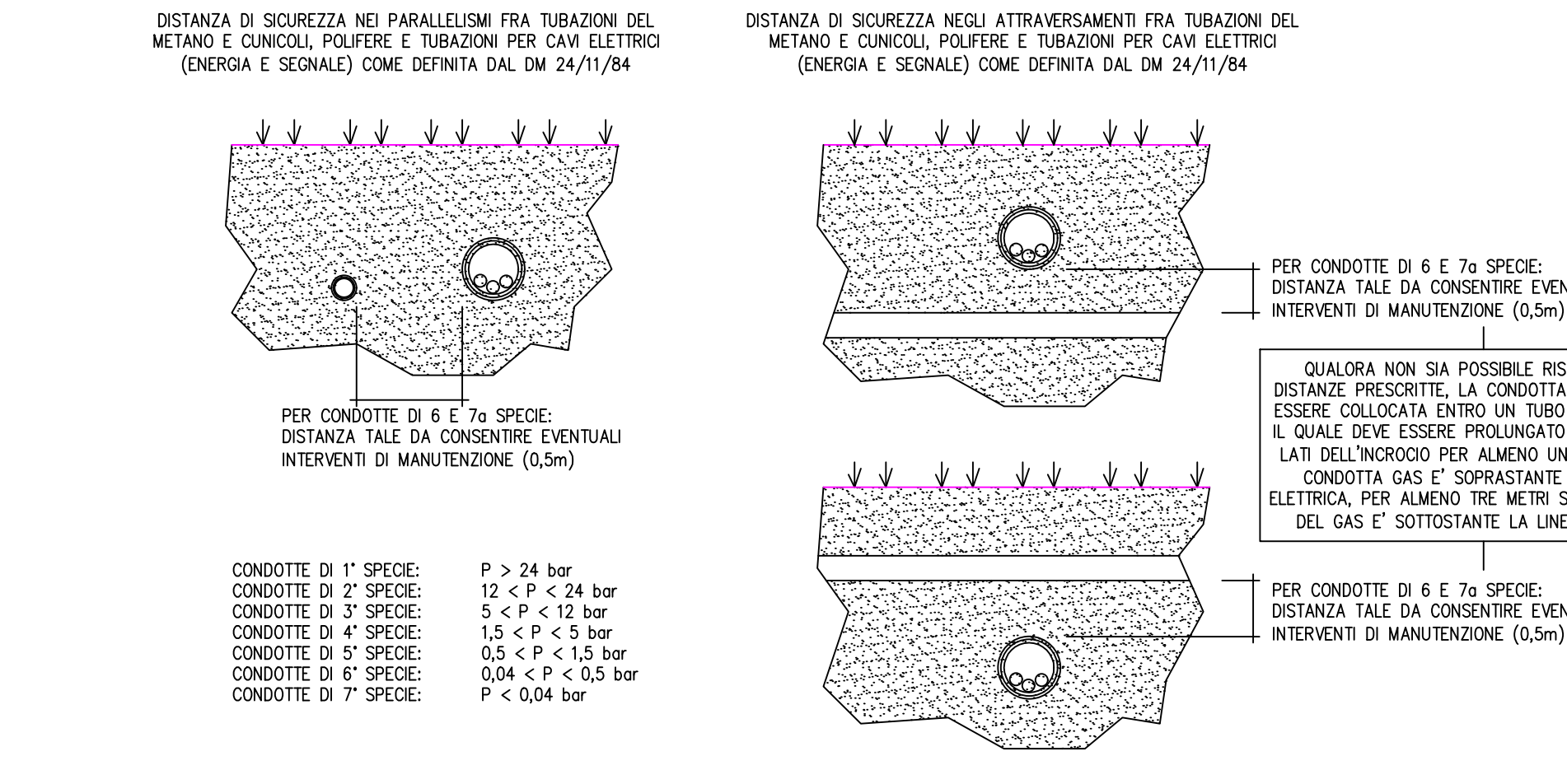
MATERIA MORTA

SABBA VAGLIATA

CAVIDOTTO CORRUGATO DIAM. 160mm

QUOTE IN CENTIMETRI

Simbolo	Descrizione
⊥	Dispersore verticale terra
---	Cavo ad isolamento minerale
---	Tubazione metallica
---	Canale portacavi in acciaio zincato e/o verniciato Energia + Luci emerg.
---	Canale portacavi 1 o 2 scomparti in acciaio zincato e/o verniciato RI + EVAC
---	Canale portacavi 1 o 2 scomparti in acciaio zincato e/o verniciato TD + AF + BUS CO2
---	Dispersore orizzontale interrato
---	Cavidotto corrugato doppia parete ENEL - Bassa Tensione
---	Cavidotto corrugato doppia parete ENEL - Media Tensione
---	Cavidotto corrugato doppia parete fibre ottiche
---	Cavidotto corrugato doppia parete servizi condominiale energia
---	Cavidotto corrugato doppia parete imp. speciali (TVCC, DATI, CITOFONIA)
---	Cavidotto corrugato doppia parete servizi telefonia rete pubblica
---	Barra collettore di terra
---	Pulsante di sgancio in cassetta con vetro a rompere e spia segnalazione circuito
---	Punto di ripristino compartimentazione REI
---	Punto di predisposizione calata di LPS (mettere solo morsetto ad h 0,3m)



SEZIONE DI SCAVO CAVIDOTTI

CAVIDOTTO CORRUGATO DIAM. 160mm - IMPIANTI SPECIALI (TV-GC, DATI, CITOFONIA)

CAVIDOTTO CORRUGATO DIAM. 160mm - SERVIZI DI TELEFONIA (RETE PUBBLICA)

CAVIDOTTO CORRUGATO DIAM. 160mm - FIBRE OTTICHE

CAVIDOTTO CORRUGATO DIAM. 160mm - ENERGIA

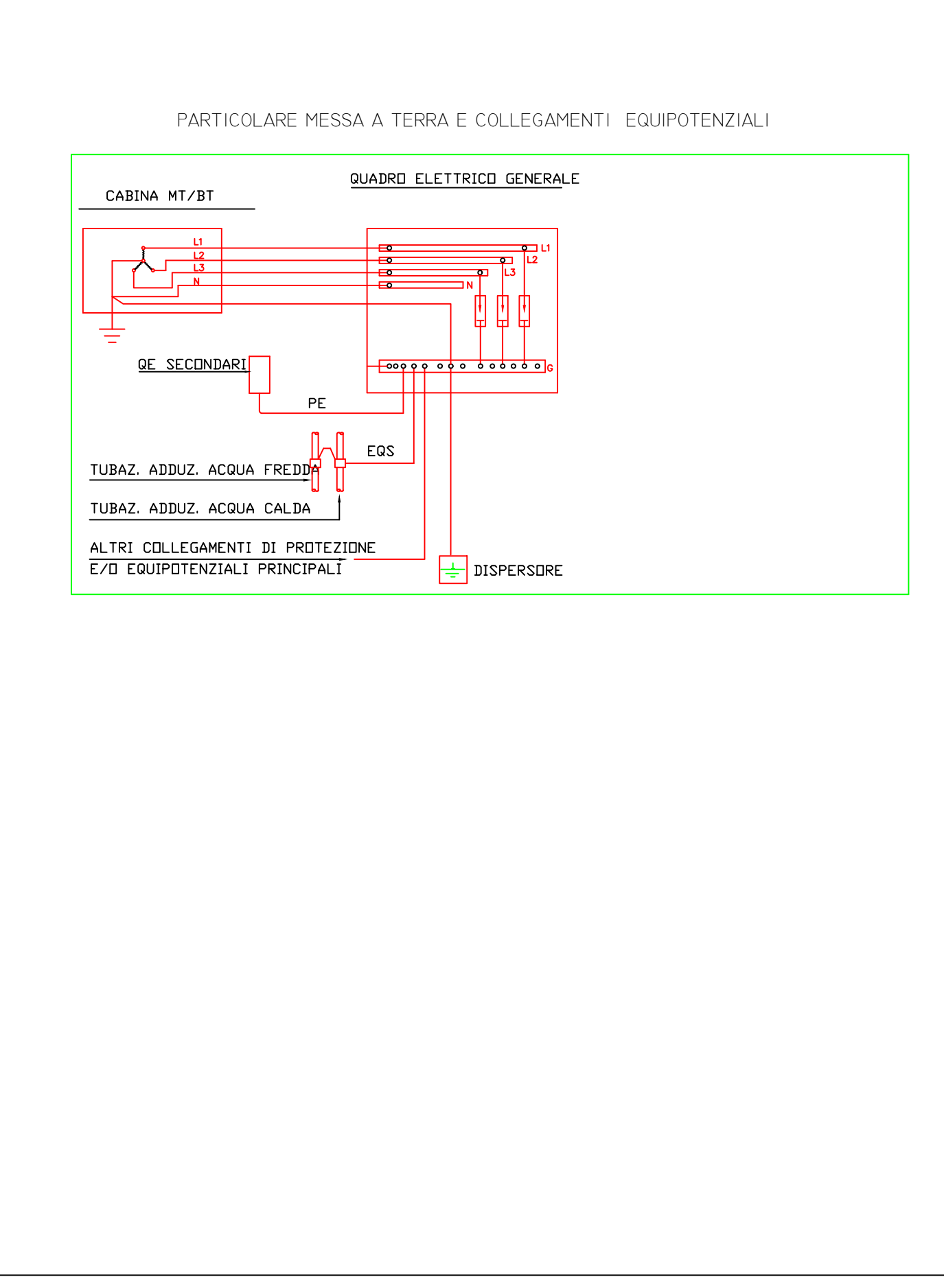
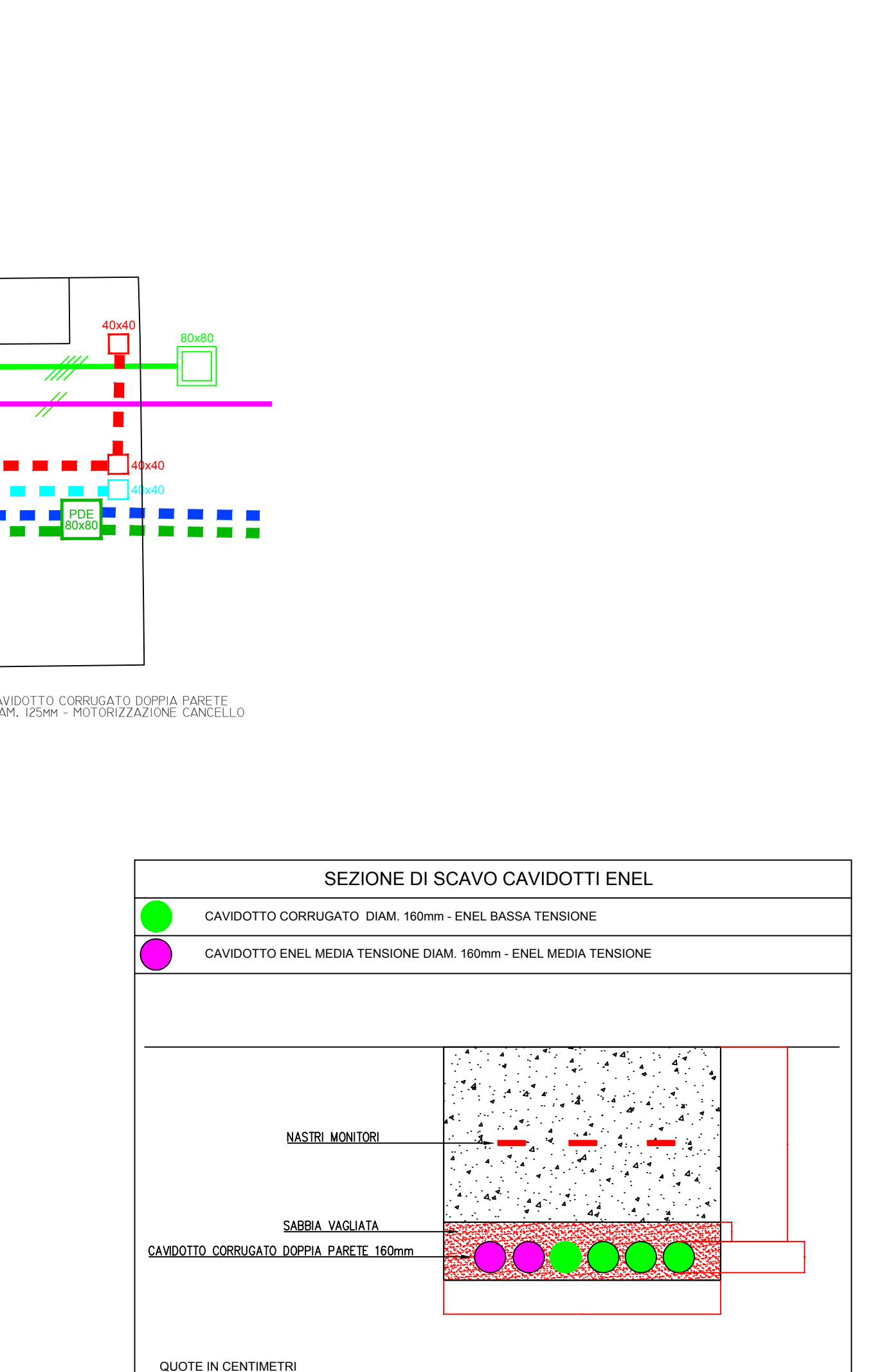
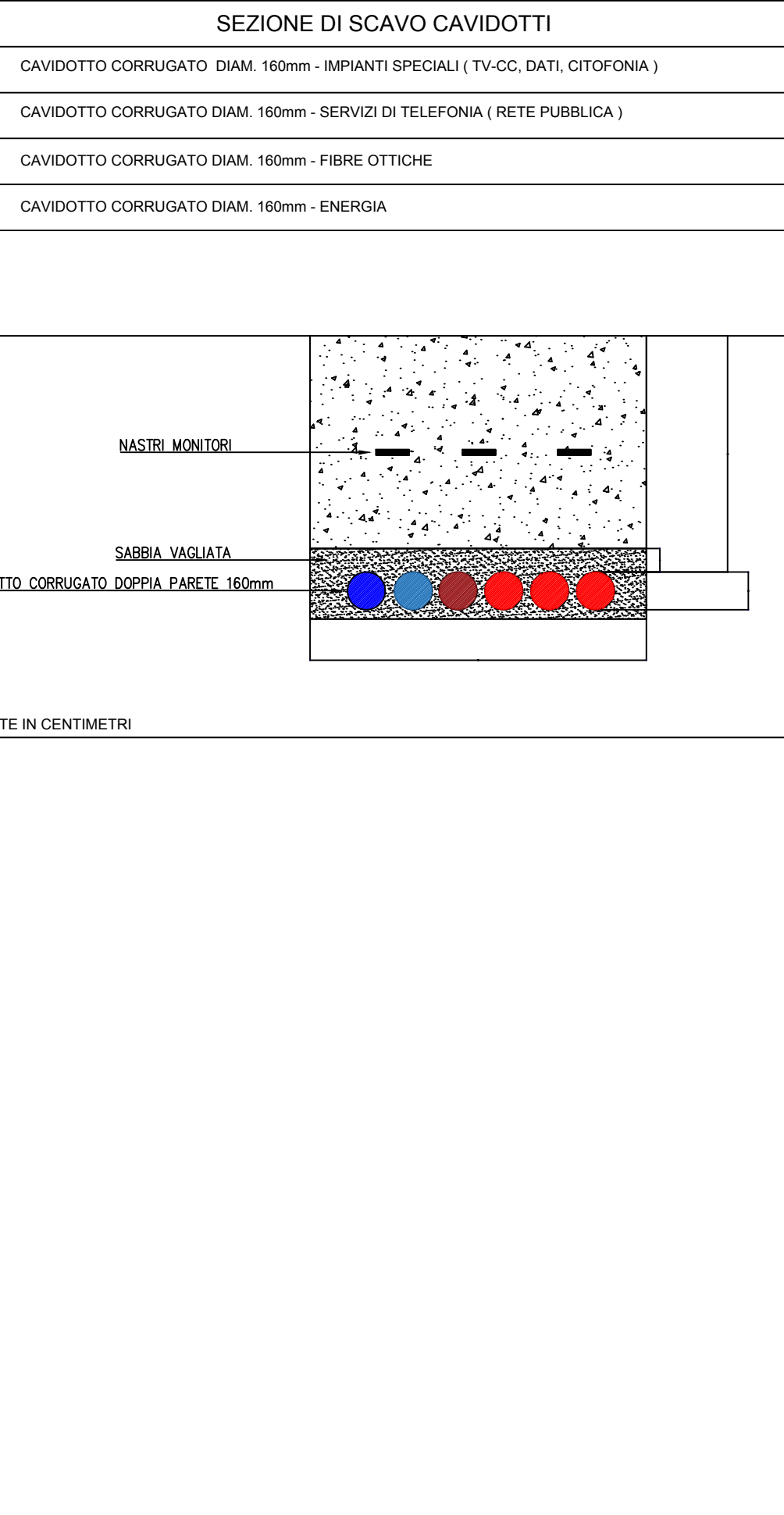
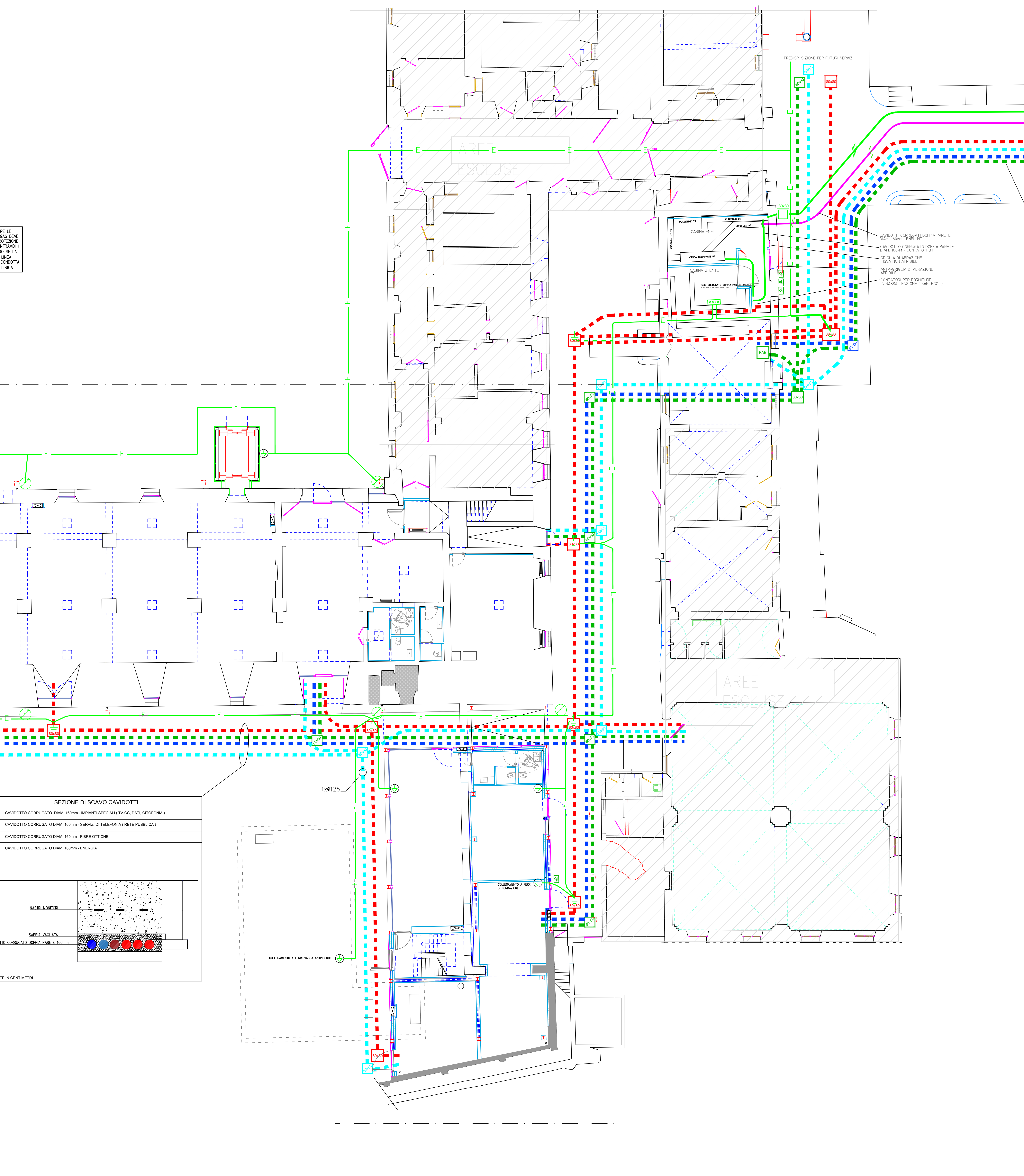
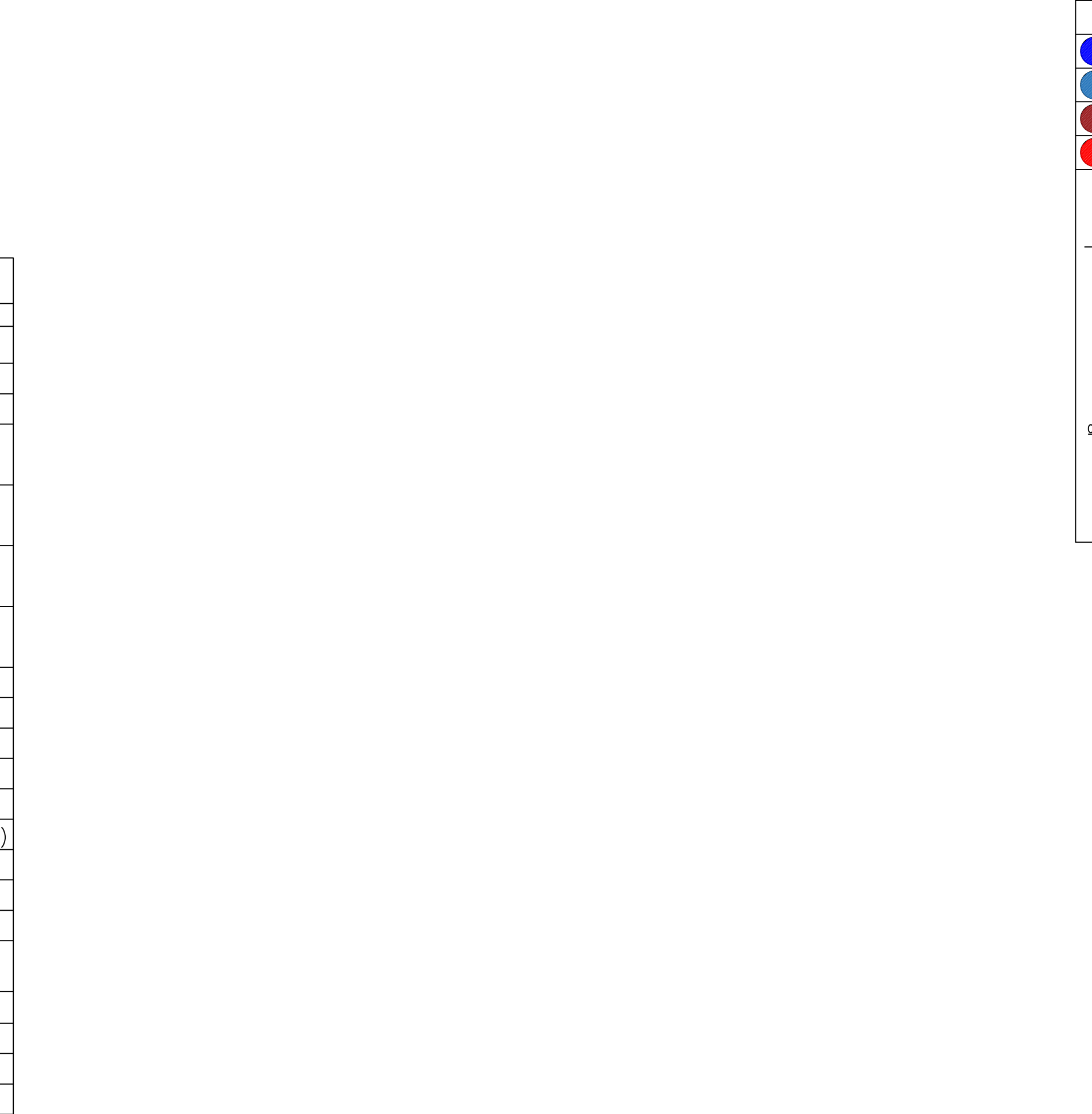
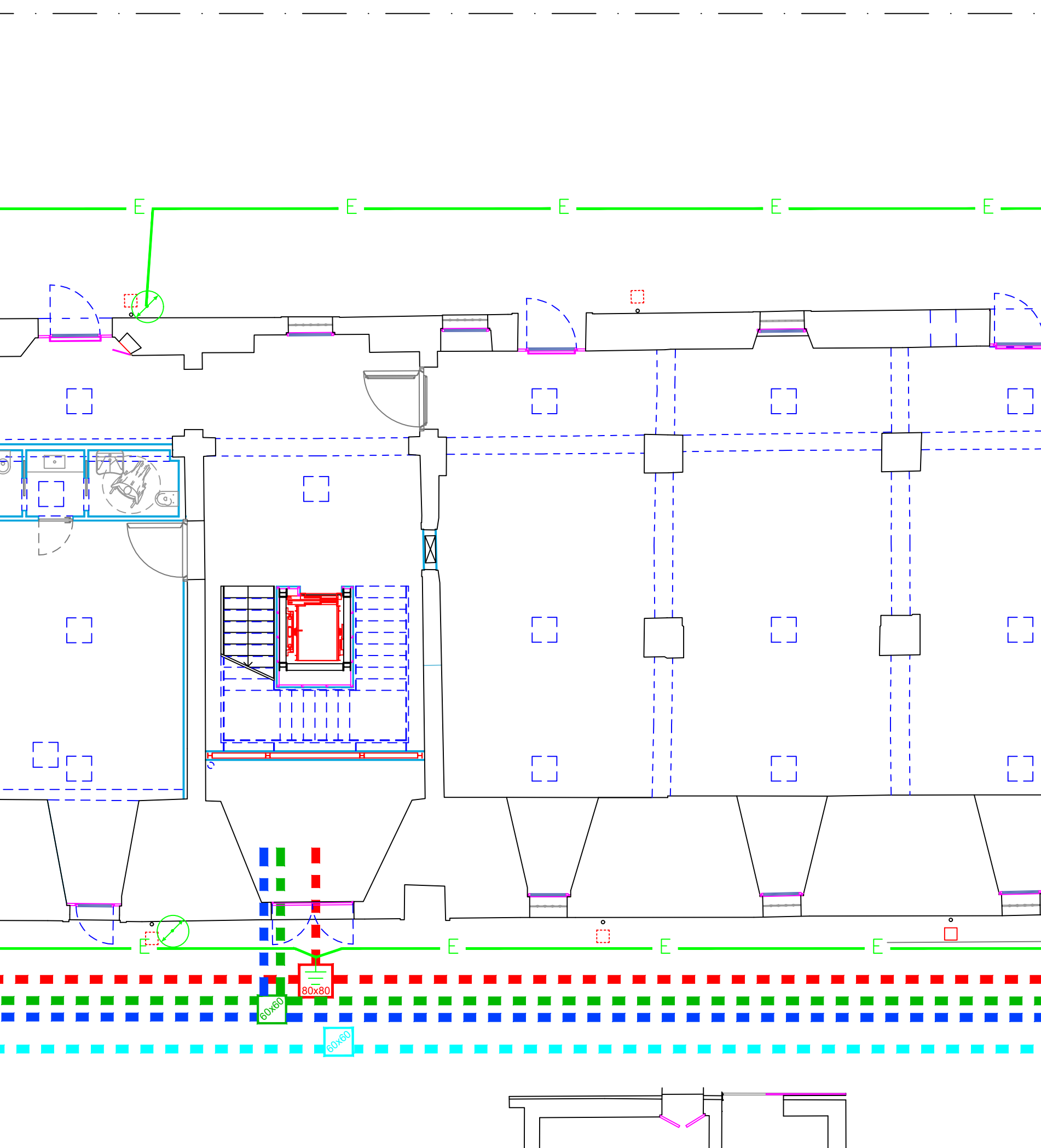
SEZIONE DI SCAVO CAVIDOTTI

MATERIA MORTA

SABBA VAGLIATA

CAVIDOTTO CORRUGATO DIAM. 160mm

QUOTE IN CENTIMETRI



COMUNE DI PADOVA

Settore Lavori Pubblici

CASTELLO CARRARESI
INTERVENTO DI RESTAURO E RIQUALIFICAZIONE FUNZIONALE STRALCI

PROGETTO ESECUTIVO

IMPORTO COMPLESSIVO: Euro 5.400,00,00

Progetto: L.L.P.P. EDP_2018/137

Nome File:

25 Luglio 2018

ELABORATO: IMPIANTI ELETTRICI E SPECIALI SISTEMAZIONI ESTERNE

Scala: 1:100

Fase progetto: ESEC

Rev: 01

EL. 01

Progettisti e Collaboratori

Progettista e Coordinatore alla Prog.: Arch. Domenico Le-Rosso

Collaboratori alla Progettazione: Arch. Laura Freni, Arch. Arianna Galati, Prof. Ing. Enrico Bioncat, Prof. Ing. Fabio Caporossi, SM Ingegneria S.r.l. Prof. Ing. Claudio Modena

Capo Settore: Arch. Eugenio Carraro

RUP
Arch. Stefano Benvenuto