



COMUNE DI PADOVA

Settore Lavori Pubblici

CASTELLO CARRARESI INTERVENTO DI RESTAURO E RIQUALIFICAZIONE FUNZIONALE STRALCI

PROGETTO ESECUTIVO

IMPORTO COMPLESSIVO: Euro 5.400.00,00

Progetto: LLPP_EDP_2018/137

Nome File: APPR_28_AR_19

Luglio 2018

ELABORATO:

Abaco controsoffitti

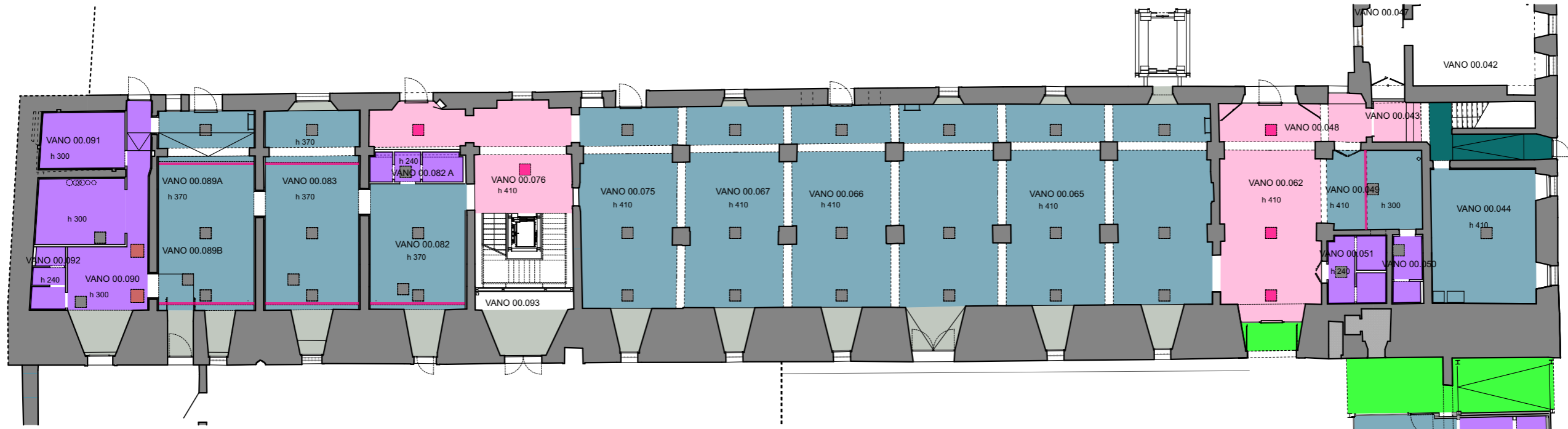
Scala	Fase progetto	Codice elaborato
-	P E	AR 19

Progettisti e Collaboratori

Progettista e Coordinatore alla Prog.: Arch. Domenico Lo Bosco
Collaboratori alla Progettazione: Arch. Giacomo Peruzzi
Arch. Luisa Tonietto
Arch. Arianna Garbin
Progettazione specialistica: Per.Ind. Enrico Boscaro
Per.Ind. Fabio Cappellato
SM Ingegneria S.r.l. Prof. Ing. Claudio Modena





Capo Settore
Arch. Luigino Gennaro

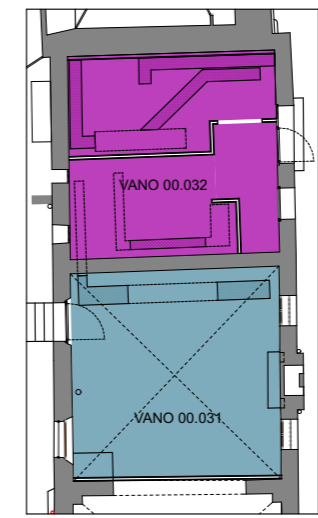
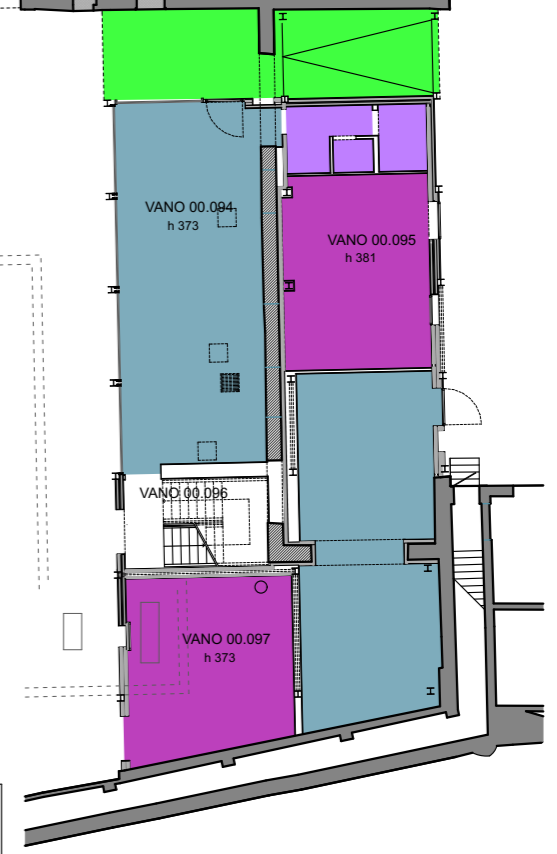
RUP
Arch. Stefano Benvegnù



CONTROSOFFITTI

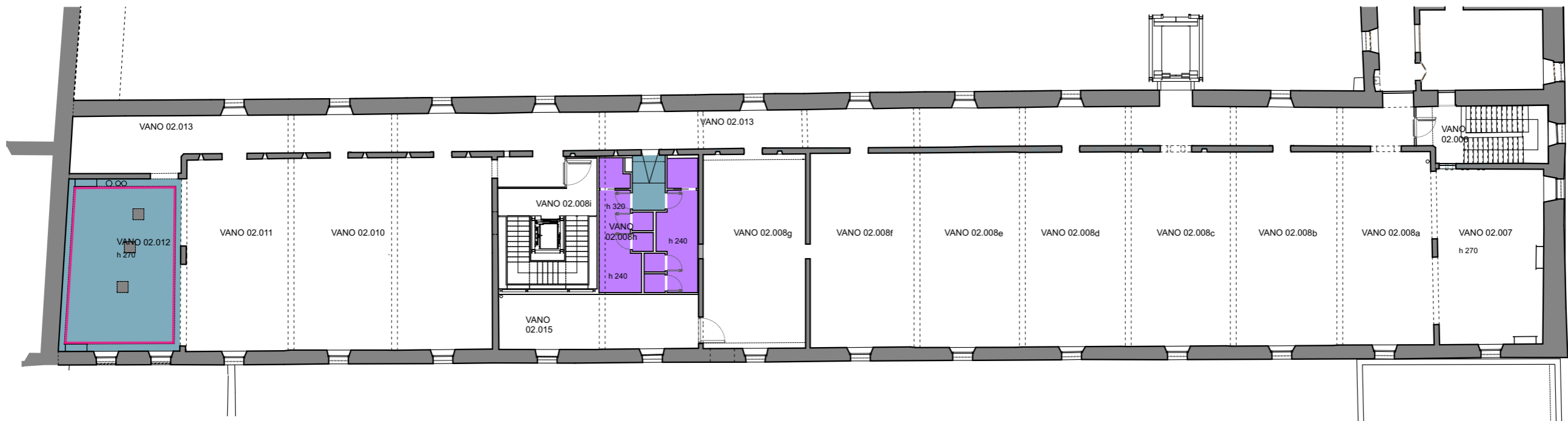
-  controsoffitto in cartongesso ribassato
-  controsoffitto con IDROLASTRA
-  controsoffitto REI 60 con lastra A - ZERO
-  controsoffitto REI 120
-  placcatura con lastre VIDIWALL
-  placcaggio con lastre A-ZERO
-  controsoffitto AQUAPANEL OUTDOOR

-  veletta in cartongesso
-  botola 60x60 tipo KNAUF CLIKY
-  botola 70x70 tipo KNAUF CLIKY
-  botola 60x60 REI 60 con lastre A-ZERO



CABINA ELETTRICA





CONTROSOFFITTI

- controsoffitto in cartongesso ribassato
- controsoffitto con IDROLASTRA
- controsoffitto REI 60 con lastra A - ZERO
- controsoffitto REI 120
- placcatura con lastre VIDIWALL
- placcaggio con lastre A-ZERO
- controsoffitto AQUAPANEL OUTDOOR

- veletta in cartongesso
- botola 60x60 tipo KNAUF CLIKY
- botola 70x70 tipo KNAUF CLIKY
- botola 60x60 REI 60 con lastre A-ZERO

