



COMUNE DI PADOVA

Settore Lavori Pubblici

CASTELLO CARRARESI INTERVENTO DI RESTAURO E RIQUALIFICAZIONE FUNZIONALE STRALCI

PROGETTO ESECUTIVO

IMPORTO COMPLESSIVO: Euro 5.400.00,00

Progetto: LLPP_EDP_2018/137

Nome File: APPR_26_AR_17

Luglio 2018

ELABORATO:

Abaco stratigrafie

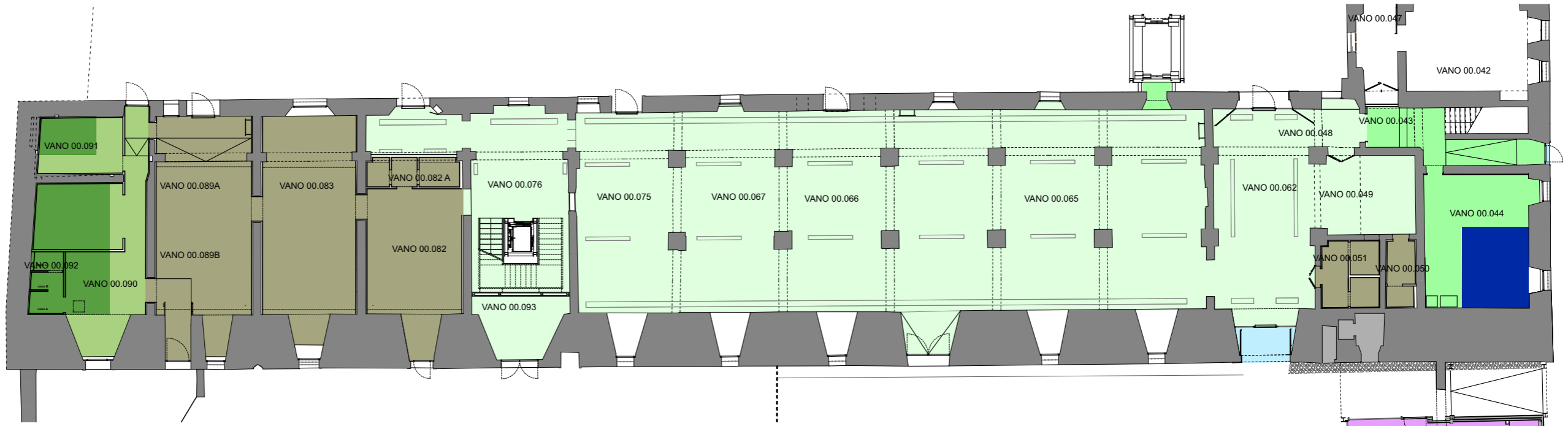
Scala	Fase progetto	Codice elaborato
-	P E	AR 17

Progettisti e Collaboratori

Progettista e Coordinatore alla Prog.: Arch. Domenico Lo Bosco
Collaboratori alla Progettazione: Arch. Giacomo Peruzzi
Arch. Luisa Tonietto
Arch. Arianna Garbin
Progettazione specialistica: Per.Ind. Enrico Boscaro
Per.Ind. Fabio Cappellato
SM Ingegneria S.r.l. Prof. Ing. Claudio Modena

Capo Settore
Arch. Luigino Gennaro

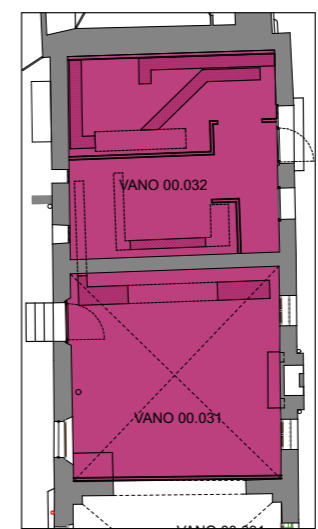
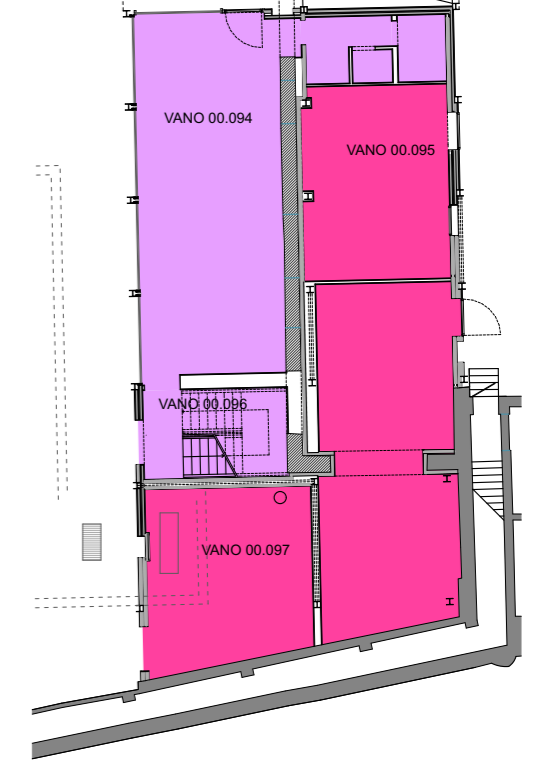
RUP
Arch. Stefano Benvegnù



STRATIGRAFIA SU SOLAIO_ PIANO TERRA

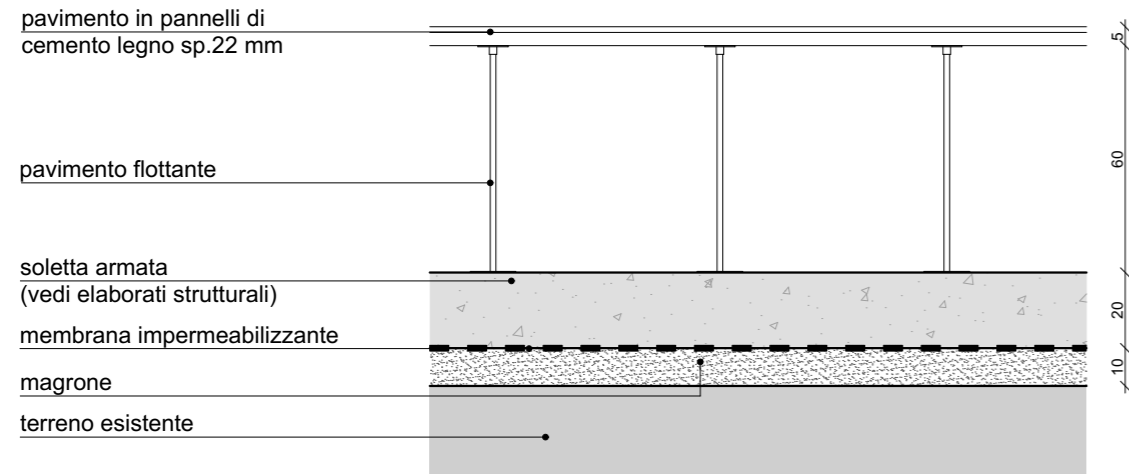
- S01_Pavimento sopraelevato su soletta controterra
(finitura pannelli cemento legno sp.22 mm)
- S02_Pavimento su massetto/soletta controterra
(finitura pannelli cemento legno sp.12 mm)
- S03_Pavimento su massetto/soletta controterra
(finitura resina)
- S04_Pavimento su massetto/soletta controterra
(finitura piastrelle)
- S05_Pavimento su massetto/soletta area scavi archeologici
(finitura piastrelle)
- S06_Pavimento su massetto/soletta area scavi archeologici
(finitura pannelli legno cemento sp.12 mm)
- S07_Pavimento su massetto controterra
(finitura lastre di trachite)
- S08_Pavimento su massetto controterra
(finitura battuto di cemento)

- SN3_Pavimento su massetto/soletta controterra - ex lavanderia
(finitura resina)
- SN4_Pavimento massetto/soletta controterra - ex lavanderia
(finitura piastrelle)

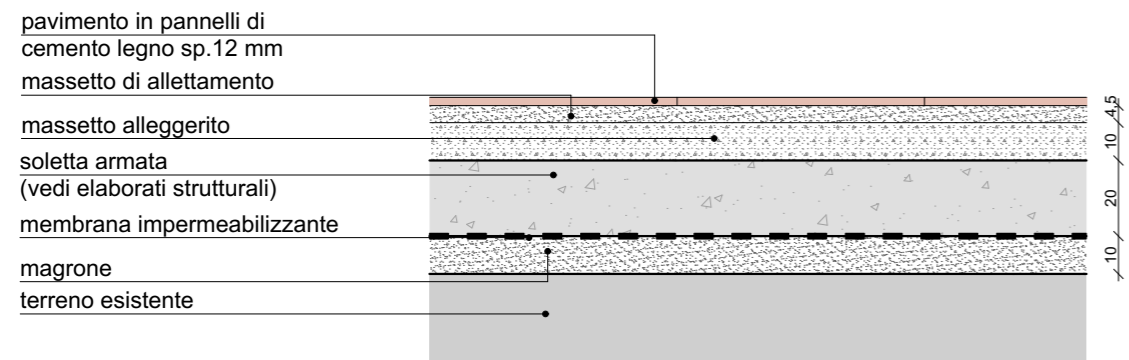


CABINA ELETTRICA

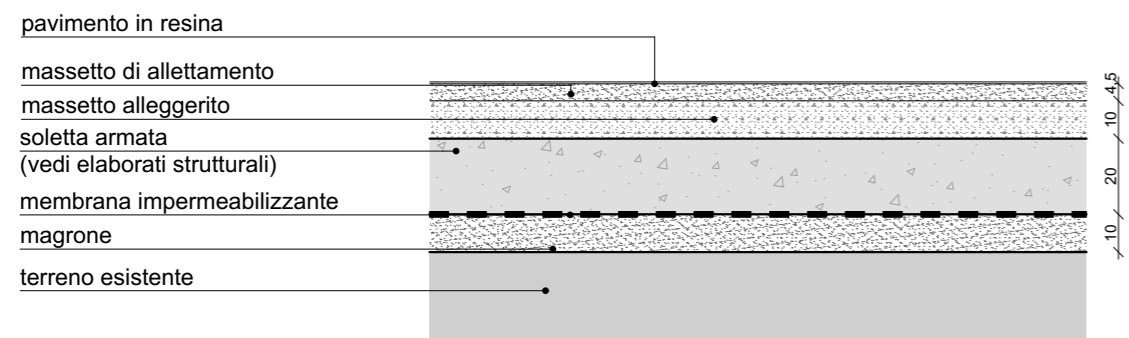
S01_Pavimento sopraelevato su soletta controterra
(finitura pannelli cemento legno sp.22 mm)



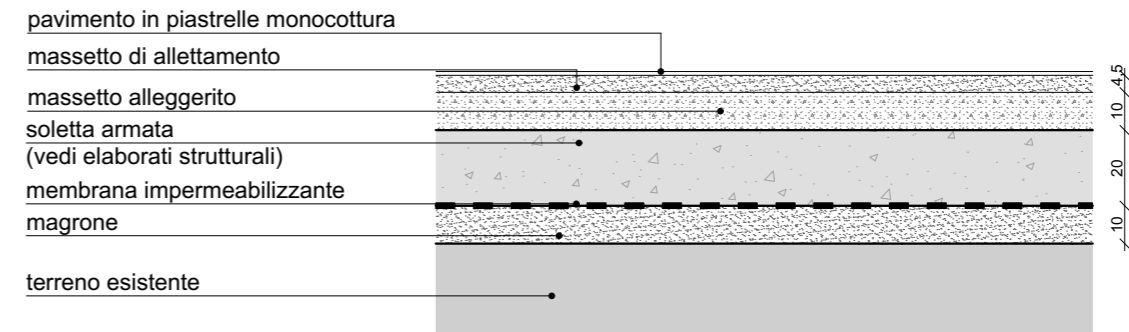
S02_Pavimento su massetto/soletta controterra
(finitura pannelli cemento legno sp.12 mm)



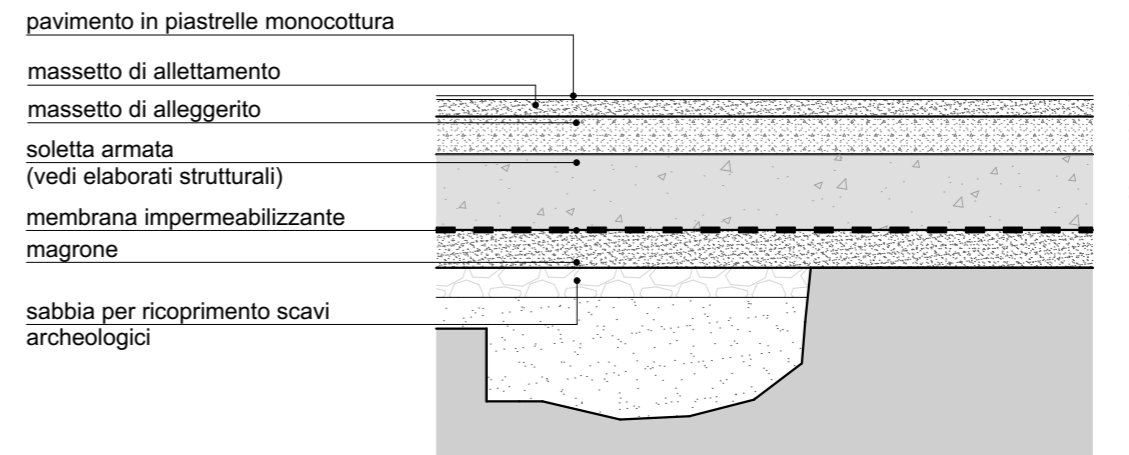
S03_Pavimento su massetto/soletta controterra
(finitura resina)



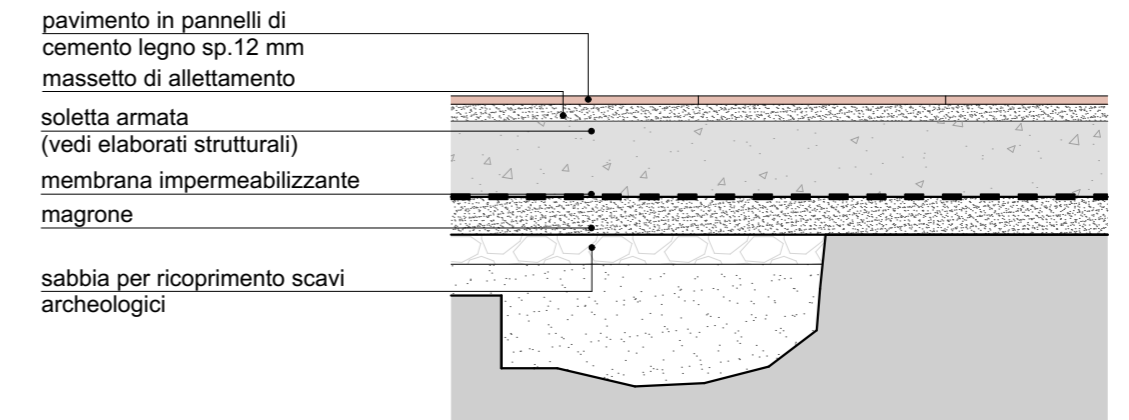
S04_Pavimento su massetto/soletta controterra
(finitura piastrelle)



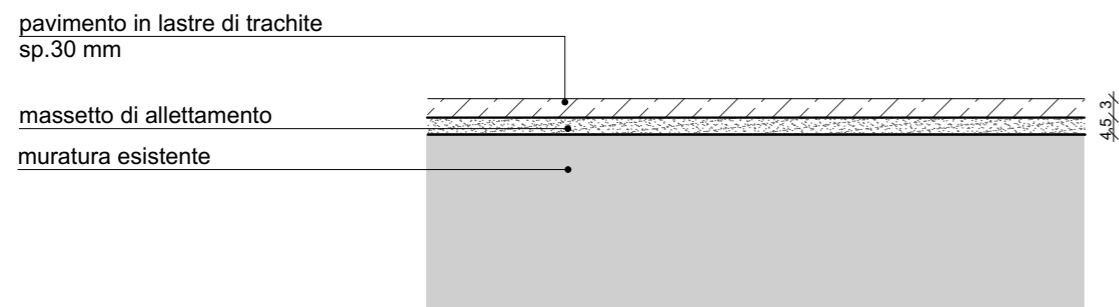
S05_Pavimento su massetto/soletta area scavi archeologici
(finitura piastrelle)



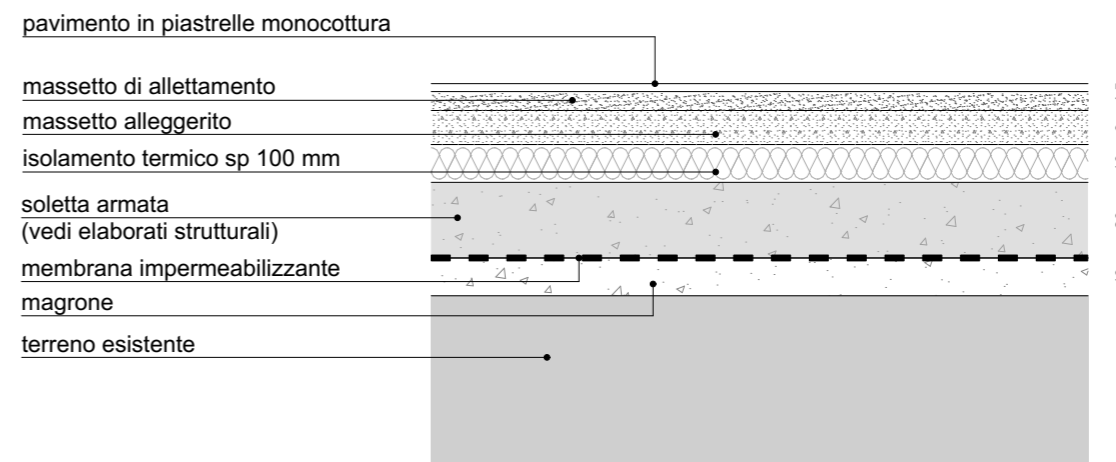
S06_Pavimento su massetto/soletta area scavi archeologici
(finitura pannelli cemento legno sp.12 mm)



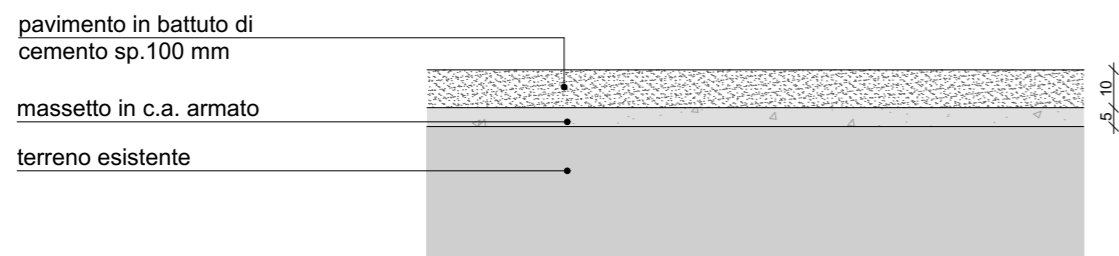
S07_Pavimento su massetto controterra
(finitura lastre di trachite)



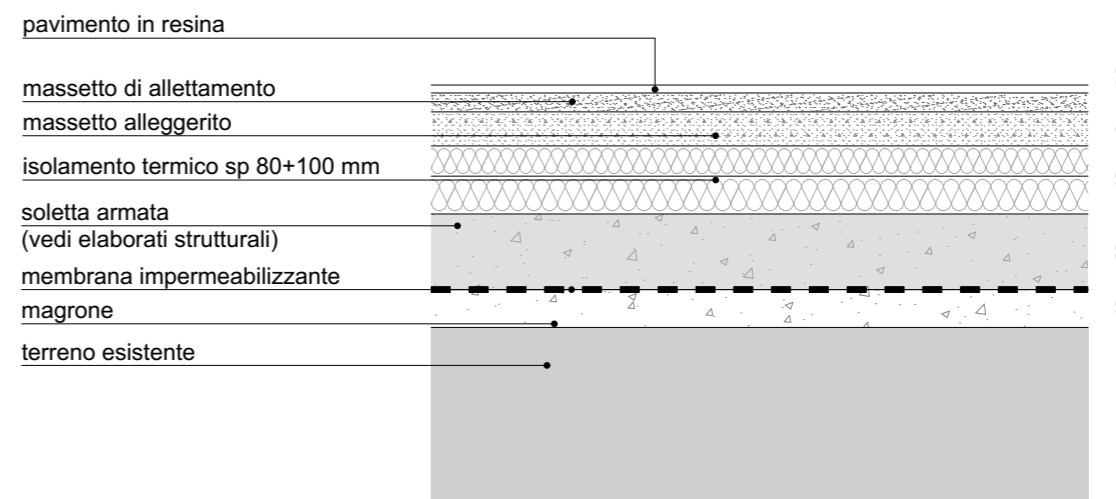
SN4_Pavimento massetto/soletta controterra - ex lavanderia
(finitura piastrelle)

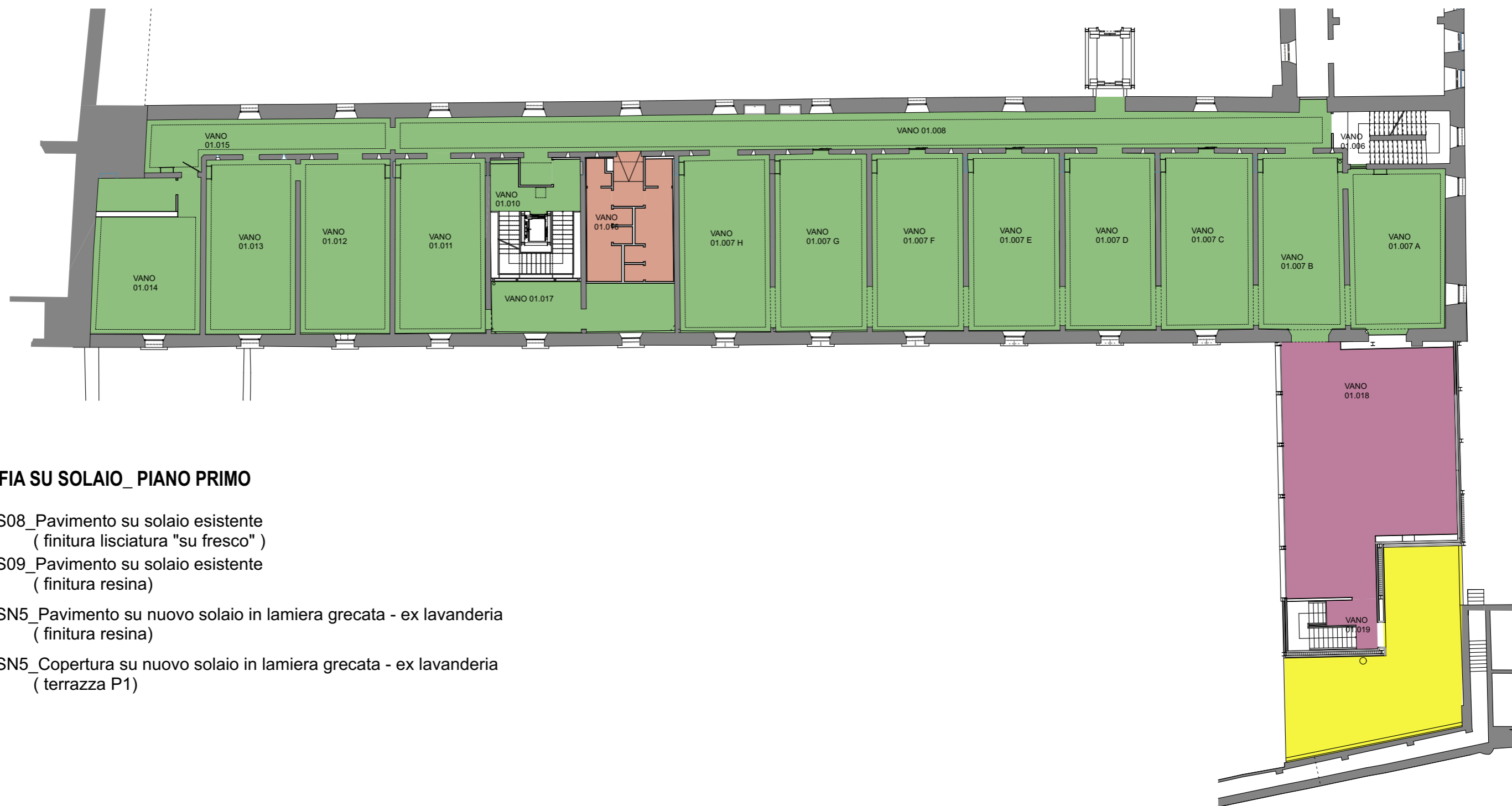


S08_Pavimento su massetto controterra
(finitura battuto di cemento)



SN3_Pavimento su massetto/soletta controterra - ex lavanderia
(finitura resina)

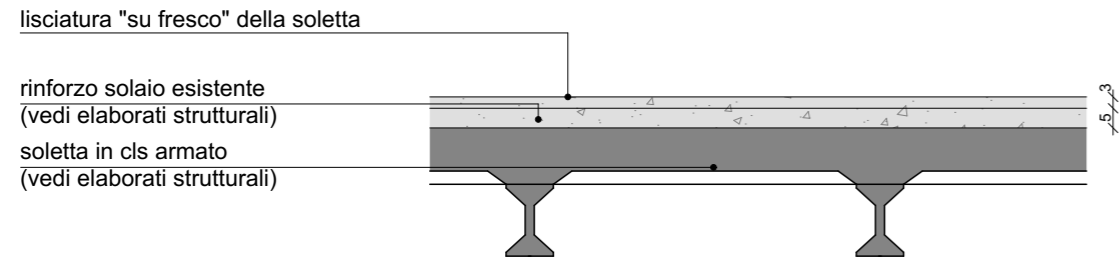




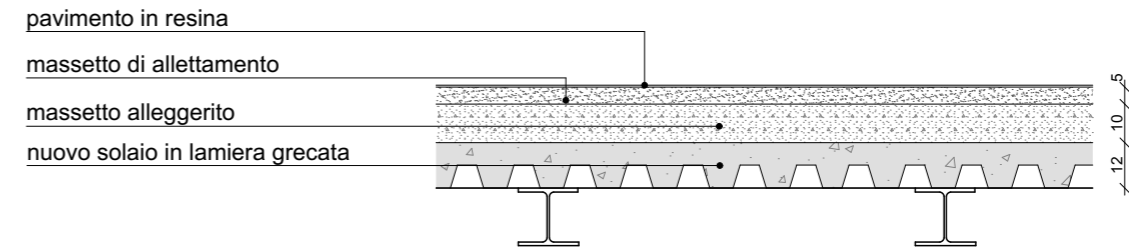
STRATIGRAFIA SU SOLAIO_ PIANO PRIMO

- S08_Pavimento su solaio esistente
(finitura lisciatura "su fresco")
- S09_Pavimento su solaio esistente
(finitura resina)
- SN5_Pavimento su nuovo solaio in lamiera grecata - ex lavanderia
(finitura resina)
- SN5_Copertura su nuovo solaio in lamiera grecata - ex lavanderia
(terrazza P1)

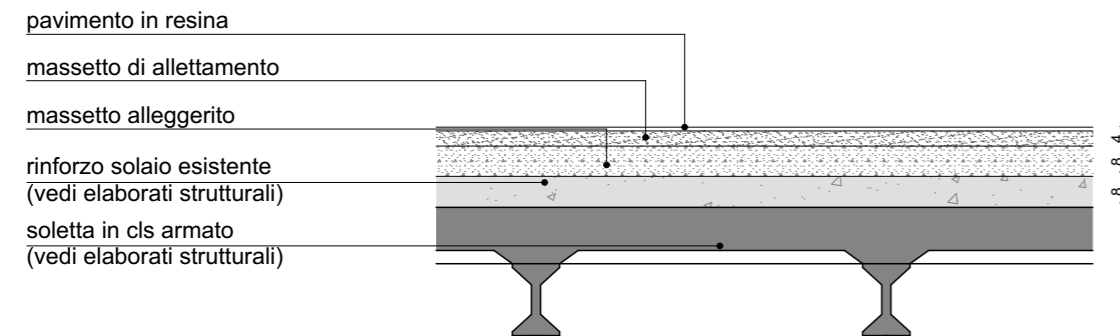
S08_Pavimento su solaio esistente
(finitura lisciatura "su fresco")



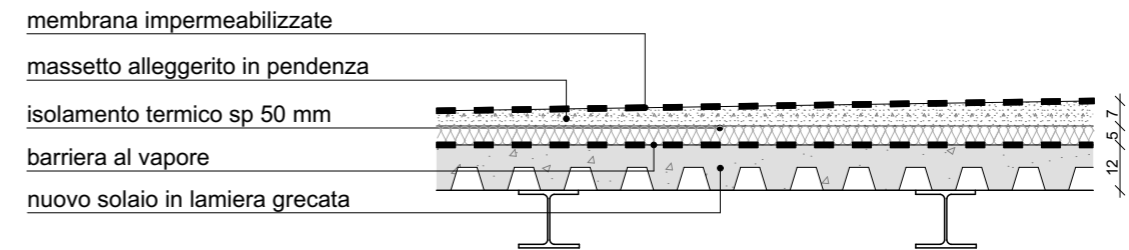
SN3_Pavimento su massetto/soletta controterra - ex lavanderia
(finitura resina)

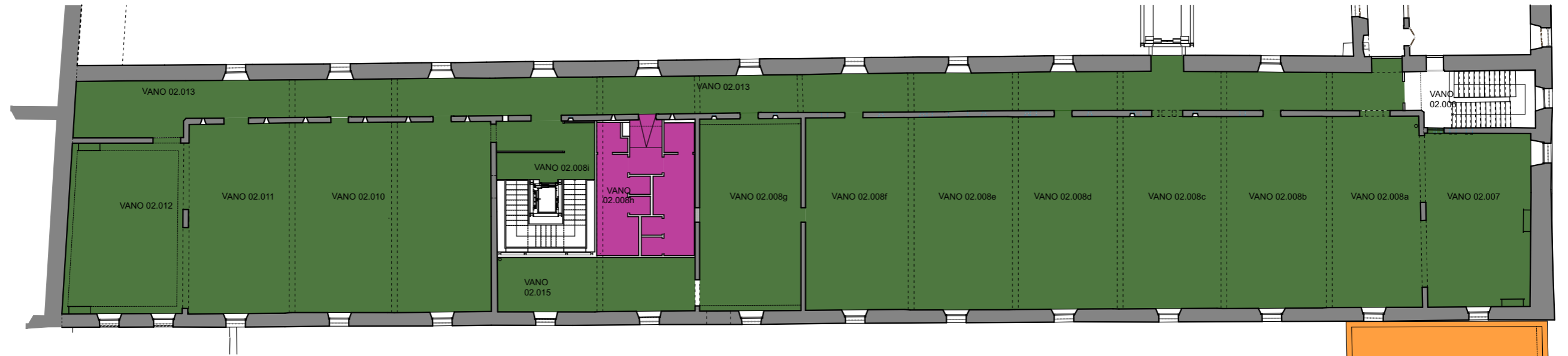


S09_Pavimento su solaio esistente
(finitura resina)



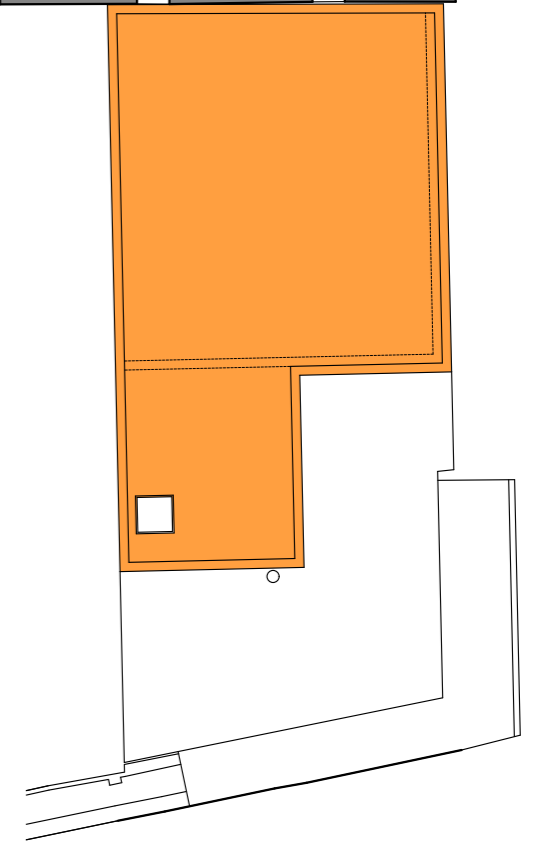
SN5_Copertura su nuovo solaio in lamiera grecata - ex lavanderia
(terrazza P1)



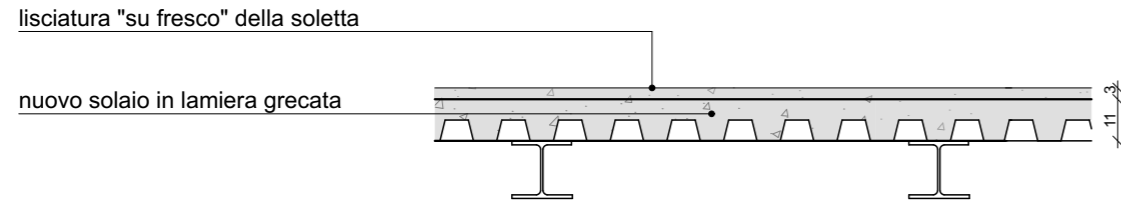


STRATIGRAFIA SU SOLAIO_ PIANO SECONDO

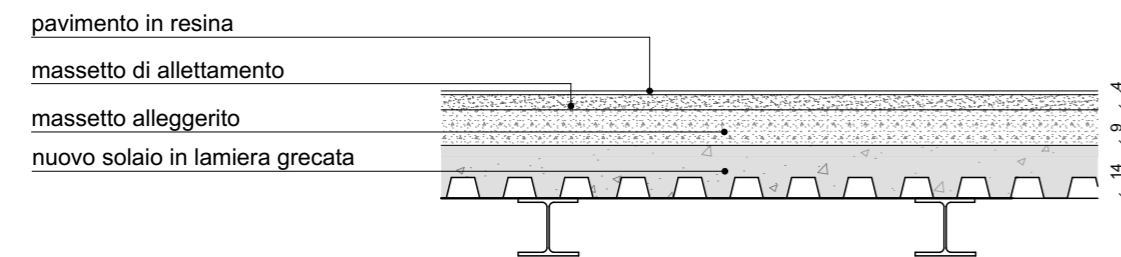
- SN1_Pavimento su nuovo solaio in lamiera grecata
(finitura lisciatura "su fresco")
- SN2_Pavimento su nuovo solaio in lamiera grecata
(finitura resina)
- SN5_Copertura su nuovo solaio in lamiera grecata - ex lavanderia
(tetto piano)



SN1_Pavimento su nuovo solaio in lamiera grecata
(finitura lisciatura "su fresco")



SN2_Pavimento su nuovo solaio in lamiera grecata
(finitura resina)



SN5_Copertura su nuovo solaio in lamiera grecata - ex lavanderia
(tetto piano)

