

TABELLA RIASSUNTIVA DEL QUADRO

TENSIONE NOMINALE: $V_n = 400V$
FREQUENZA: $f = 50Hz$
POTENZE E CORRENTI:
PROVENIENZA E TIPO LINEE ALIMENTAZIONE: DA QEG M E02
STRUTTURA DEL QUADRO: ARMADIO IN LAMIERA D'ACCIAIO CON PORTA CIECA
GRADO DI PROTEZIONE MINIMO: IP31

I RIFERIMENTI A COSTRUTTORI E GLI ARTICOLI DEGLI APPARECCHI INDICATI NEGLI SCHEMI NON SONO DA CONSIDERARSI VINCOLANTI. SONO STATI RAPPRESENTATI IN QUANTO LE VERIFICHE DI PROTEZIONE DELLE LINEE SI BASANO SULLE CARATTERISTICHE SPECIFICHE DEGLI APPARECCHI.



COMUNE DI PADOVA

Settore Lavori Pubblici

CASTELLO CARRARESI INTERVENTO DI RESTAURO E RIQUALIFICAZIONE FUNZIONALE STRALCI

PROGETTO ESECUTIVO

IMPORTO COMPLESSIVO: Euro 5.400.00,00

Progetto: LLPP_EDP_2018/137

Nome File: 18-008-E04

25 LUGLIO 2018

ELABORATO:

IMPIANTI ELETTRICI

SCHEMA QUADRO EL. PIANO SECONDO
QE 04

Scala	Fase progetto	Codice elaborato
--	ESEC	1.0 TAV. _EL_ 27

Progettisti e Collaboratori

Progettista e Coordinatore alla Prog.: Arch. Domenico Lo Bosco
Collaboratori alla Progettazione: Arch. Giacomo Peruzzi
Arch. Luisa Tonietto

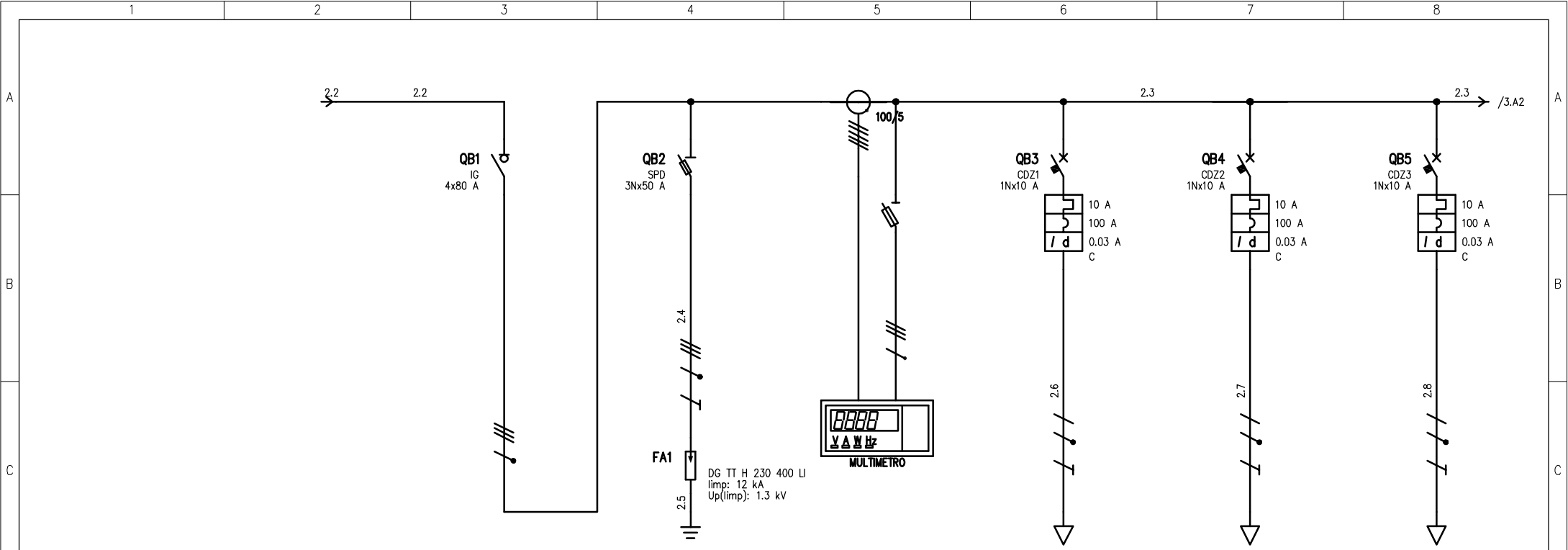
Progettazione specialistica: Arch. Arianna Garbin
Per.Ind. Enrico Boscaro
Per.Ind. Fabio Cappellato
SM Ingegneria S.r.l. Prof. Ing. Claudio Modena

Capo Settore

Arch. Luigino Gennaro

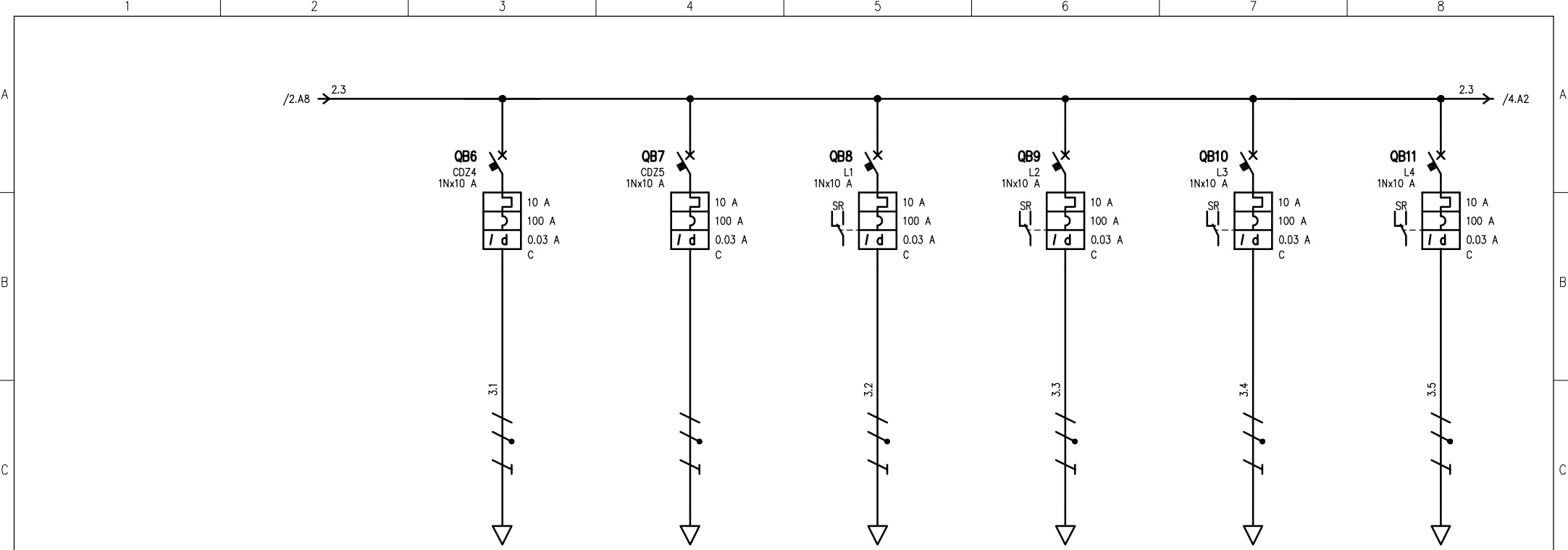
RUP

Arch. Stefano Benvegnù



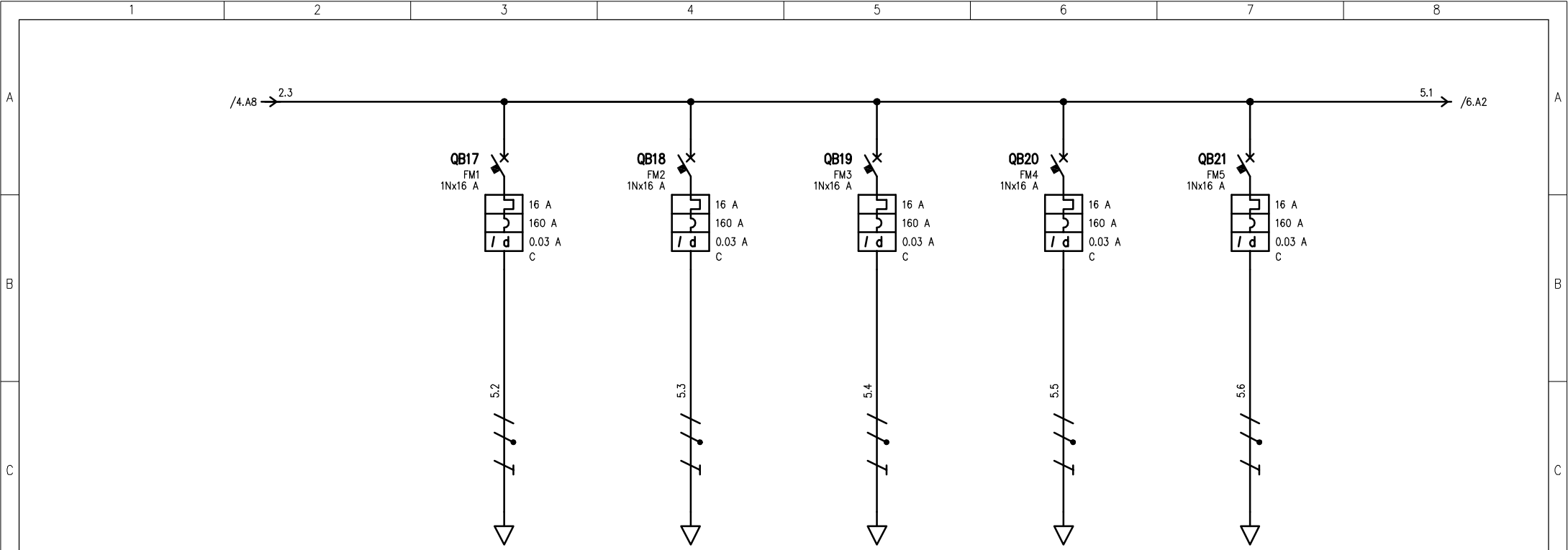
UTENZA	DENOMINAZIONE						CDZ SALA OVEST E CASSETTE BAGNO		SALA OVEST RECUPERATORE DI CALORE		CDZ SALA EST	
	SIGLA		IG		SPD		CDZ1		CDZ2		CDZ3	
	TIPO	POTENZA TOT. kVA	TN-S	43.6	TN-S	38.2	TN-S/L3-N	2.31	TN-S/L1-N	2.31	TN-S/L2-N	2.31
	POTENZA kW	lb A	13.5	22.6			1.7	8.18	0.9	4.33	1.7	8.18
COEF. CONTEMP.	COS φ	1	0.9	1	0.9	1	0.9	1	0.9	1	0.9	
INTERRUTTORE O SEZIONATORE	COSTRUTTORE		ABB Spa		ABB Spa		ABB Spa		ABB Spa		ABB Spa	
	TIPO		OT80F4N2		E933N/50		DS201 A-C 0.03		DS201 A-C 0.03		DS201 A-C 0.03	
	N.POLI	In A	4	80	3N	50	1N	10	1N	10	1N	10
	Ith A	Idn A					10	0.03	Gen.	10	0.03	Gen.
Im (o curva) A	Pdi kA		1.5		50	100	6	100	6	100	6	
FUSIBILE	TIPO				DIAZED D III-Rit 50A							
	CALIBRO				50							
CONTATTORE	TIPO											
	In A	Pn kW										
RELE' TERMICO	TIPO				DEHN							
	TARATURA				DG TT H 230 400 LI/3N/II							
LINEA DI POTENZA	TIPO CAVO				FG7M1 0.6/1 kV		FG160M16 0.6/1 kV		FG160M16 0.6/1 kV		FG160M16 0.6/1 kV	
	FORMAZIONE				4x(1x10)+1G10		3G2.5		3G2.5		3G2.5	
	LUNGHEZZA		m		0.3		45		45		45	
	Iz A				80		18		18		18	
	C.d.T. a In %	C.d.T. a lb %	3.19		3.2		6.4	2.63	6.4	1.39	6.4	2.63
	Zk mΩ	Zs mΩ	72.8	206.4	73.3	77.7	863.8	863.1	863.8	863.1	863.8	863.1
	Ik trifase/monof. kA	Ik1 fase/terra kA	3.17	1.12	3.15	2.97	0.267	0.268	0.267	0.268	0.267	0.268
	NUMERAZIONE MORSETTIERA											

DATA	24/05/2018	Comune di Padova	Studio Cappellato	QE PIANO SECONDO E04	Castello Carraresi - ALA SUD	PIANO PRIMO
DISEG.			Ponte San Nicolò			
VISTO					18-008 E04	18-008 E04.DWG
REV.	MODIFICA	DATA	FIRMA	APPR.	SOST. IL:	SOST. DA:
					ORIGINE:	FOGLIO 2 DI 6
						SEGUE 3



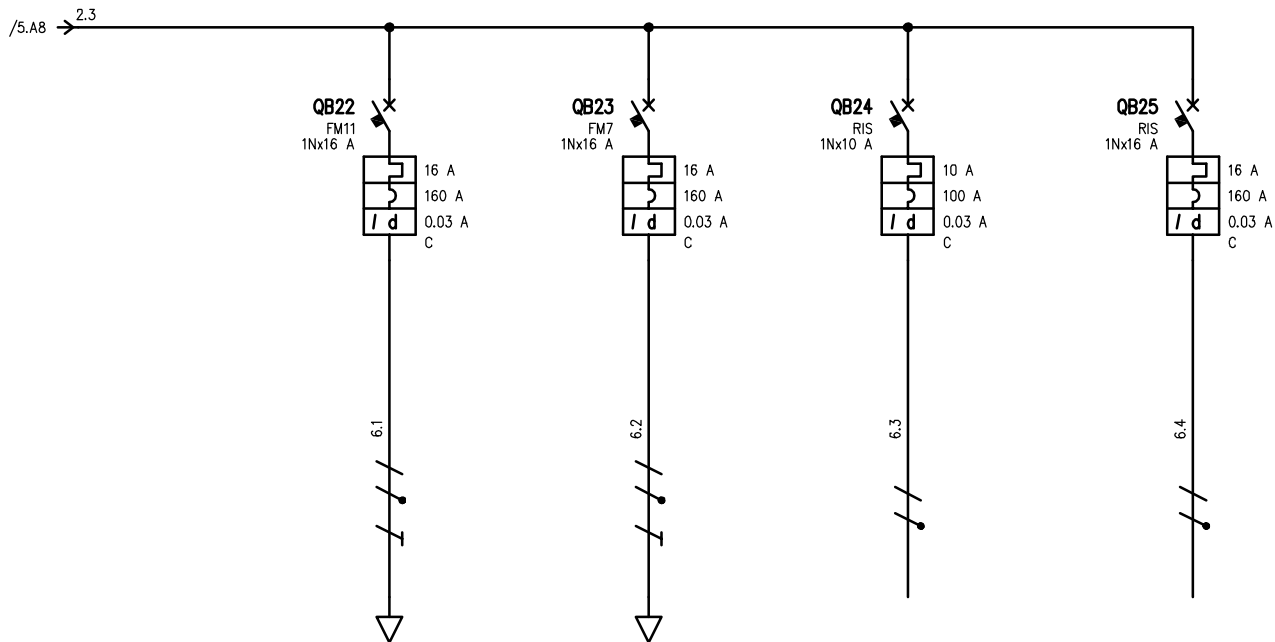
UTENZA	DENOMINAZIONE		FAN COIL SALA EST		FAN COIL CORRIDOIO		LUCE SALA MEDIA 1/2		LUCE SALA MEDIA 2/2		LUCE BAGNI		LUCE SALA GRANDE 1/3					
	SIGLA		CDZ4		CDZ5		L1		L2		L3		L4					
	TIPO	POTENZA TOT. kVA	TN-S/L1-N	2.31	TN-S/L3-N	2.31	TN-S/L2-N	2.31	TN-S/L1-N	2.31	TN-S/L3-N	2.31	TN-S/L1-N	2.31				
	POTENZA kW	lb	A	0.9	4.33	0.6	2.89	0.6	2.89	0.6	2.89	0.6	2.89	0.6	2.89			
COEF. CONTEMP.	COS φ		1	0.9	1	0.9	1	0.9	1	0.9	1	0.9	1	0.9				
INTERRUTTORE O SEZIONATORE	COSTRUTTORE		ABB Spa		ABB Spa		ABB Spa		ABB Spa		ABB Spa		ABB Spa					
	TIPO		DS201 A-C 0.03		DS201 A-C 0.03		DS201 A-C 0.03		DS201 A-C 0.03		DS201 A-C 0.03		DS201 A-C 0.03					
	N.POLI	In	A	1N	10	1N	10	1N	10	1N	10	1N	10	1N	10			
	Ith	A	Idn	A	TIPO DIFF.	10	0.03	Gen.	10	0.03	Gen.	10	0.03	Gen.	10	0.03	Gen.	
Im (o curva)	A	Pdi	kA	100	6	100	6	100	6	100	6	100	6	100	6			
FUSIBILE	TIPO																	
	CALIBRO		A															
CONTATTORE	TIPO																	
	In	A	Pn	kW														
RELE' TERMICO	TIPO																	
	TARATURA		A															
LINEA DI POTENZA	TIPO CAVO		FG160M16 0.6/1 kV		FG160M16 0.6/1 kV		FG160M16 0.6/1 kV		FG160M16 0.6/1 kV		FG160M16 0.6/1 kV		FG160M16 0.6/1 kV					
	FORMAZIONE		3G2.5		3G2.5		3G2.5		3G2.5		3G1.5		3G2.5					
	LUNGHEZZA		m		45		45		50		40		20		30			
	Iz		A		18		18		18		18		13		18			
	C.d.T.	a In	%	C.d.T.	a lb	%	6.4	1.39	6.4	0.925	6.75	1.03	6.04	0.822	5.55	0.682	5.33	0.617
	Zk	mΩ	Zs	mΩ	863.8	863.1	863.8	863.1	937	936.3	790.6	790	691.9	691.2	644.4	643.7		
	Ik trifase/monof.	kA	Ik1 fase/terra	kA	0.267	0.268	0.267	0.268	0.246	0.247	0.292	0.292	0.334	0.334	0.358	0.359		
NUMERAZIONE MORSETTIERA																		

DATA	24/05/2018	Comune di Padova		Studio Cappellato Ponte San Nicolò		QE PIANO SECONDO E04		Castello Carraresi - ALA SUD		PIANO PRIMO	
REVISIONI											
REV.	MODIFICA	DATA	FIRMA	APPR.	SOST. IL:	SOST. DA:	ORIGINE:	18-008 E04	18-008 E04.DWG		FUOGI 3 DI 6 SEGUE 4



UTENZA	DENOMINAZIONE		PRESE SALA MEDIA 1/2		PRESE SALA MEDIA 2/2		PRESE BAGNI		PRESE SALA GRANDE 1/3		PRESE SALA GRANDE 2/3			
	SIGLA		FM1		FM2		FM3		FM4		FM5			
	TIPO	POTENZA TOT. kVA	TN-S/L2-N	3.7	TN-S/L3-N	3.7	TN-S/L1-N	3.7	TN-S/L3-N	3.7	TN-S/L3-N	3.7		
	POTENZA kW	lb	A	3.33	9.6	3.33	9.6	3.33	9.6	3.33	9.6	3.33	9.6	
COEF. CONTEMP.	COS φ		0.6	0.9	0.6	0.9	0.6	0.9	0.6	0.9	0.6	0.9		
INTERRUTTORE O SEZIONATORE	COSTRUTTORE		ABB Spa		ABB Spa		ABB Spa		ABB Spa		ABB Spa			
	TIPO		DS201 A-C 0.03		DS201 A-C 0.03		DS201 A-C 0.03		DS201 A-C 0.03		DS201 A-C 0.03			
	N.POLI	In	A	1N	16	1N	16	1N	16	1N	16	1N	16	
	Ith	A	Idn	A	TIPO DIFF.	16	0.03	Gen.	16	0.03	Gen.	16	0.03	Gen.
Im (o curva)	A	Pdi	kA		160	10		160	10		160	10		
FUSIBILE	TIPO													
	CALIBRO		A											
CONTATTORE	TIPO													
	In	A	Pn	kW										
RELE' TERMICO	TIPO													
	TARATURA		A											
LINEA DI POTENZA	TIPO CAVO		FG160M16 0.6/1 kV		FG160M16 0.6/1 kV		FG160M16 0.6/1 kV		FG160M16 0.6/1 kV		FG160M16 0.6/1 kV			
	FORMAZIONE		3G4		3G4		3G4		3G4		3G4			
	LUNGHEZZA		m		40		30		20		30			
	Iz		A		24.5		24.5		24.5		24.5			
	C.d.T. a In	%	C.d.T. a Ib	%	6.05	1.72	5.33	1.29	4.62	0.858	5.33	1.29	6.05	1.72
	Zk	mΩ	Zs	mΩ	571.8	571.1	480.3	479.7	389	388.3	480.3	479.7	571.8	571.1
	Ik trifase/monof. kA	Ik1 fase/terra kA			0.404	0.404	0.481	0.481	0.594	0.595	0.481	0.481	0.404	0.404
NUMERAZIONE MORSETTIERA														

DATA	24/05/2018	Comune di Padova		Studio Cappellato	QE PIANO SECONDO E04		Castello Carraresi - ALA SUD		PIANO PRIMO	
DISEG.				Ponte San Nicolò						
VISTO							18-008 E04		18-008 E04.DWG	
REV.	MODIFICA	DATA	FIRMA	APPR.	SOST. IL:	SOST. DA:	ORIGINE:			FOGLIO 5 DI 6
										SEGUE 6



UTENZA	DENOMINAZIONE		PRESE SALA GRANDE 3/3		PRESE CORRIDOIO		RISERVA		RISERVA							
	SIGLA		FM11		FM7		RIS		RIS							
	TIPO	POTENZA TOT.	kVA	TN-S/L2-N	3.7	TN-S/L1-N	3.7	TN-S/L2-N	2.31	TN-S/L2-N	3.7					
	POTENZA	kW	lb	A	3.33	9.6	3.33	9.6								
COEF. CONTEMP.	COS φ			0.6	0.9	0.6	0.9	1	0.9	1	0.9					
INTERRUTTORE O SEZIONATORE	COSTRUTTORE		ABB Spa		ABB Spa		ABB Spa		ABB Spa							
	TIPO		DS201 A-C 0.03		DS201 A-C 0.03		DS201 A-C 0.03		DS201 A-C 0.03							
	N.POLI	In	A	1N	16	1N	16	1N	10	1N	16					
	Ith	A	Idn	A	TIPO DIFF.	16	0.03	Gen.	16	0.03	Gen.	10	0.03	Gen.	16	0.03
Im (o curva)	A	Pdi	kA	160	10	160	10	100	6	160	6					
FUSIBILE	TIPO															
	CALIBRO		A													
CONTATTORE	TIPO															
	In	A	Pn	kW												
RELE' TERMICO	TIPO															
	TARATURA		A													
LINEA DI POTENZA	TIPO CAVO		FG160M16 0.6/1 kV		FG160M16 0.6/1 kV											
	FORMAZIONE		3G4		3G6											
	LUNGHEZZA		m		60		50									
	Iz		A		24.5		31.5									
	C.d.T.	a In	%	C.d.T.	a Ib	%	7.48	2.58	5.58	1.43						
	Zk	mΩ	Zs	mΩ	754.8	754.1	510.5	509.8								
	Ik trifase/monof.	kA	Ik1 fase/terra	kA	0.306	0.306	0.453	0.453								
NUMERAZIONE MORSETTIERA																

DATA	24/05/2018	Comune di Padova	Studio Cappellato	QE PIANO SECONDO E04	Castello Carraresi - ALA SUD	PIANO PRIMO
DISEG.			Ponte San Nicolò			
VISTO					18-008 E04	FOGLIO 6 DI 6
REV.	MODIFICA	DATA	FIRMA	APPR.	SOST. IL:	SOST. DA:
					ORIGINE:	18-008 E04.DWG
						SEGUE

COLORE DI IDENTIFICAZIONE DEI CONDUTTORI RIGUARDANTI I CABLAGGI DI POTENZA, SECONDO LA NORMA CEI 16-4 E LA IEC 446	
COLORE	FUNZIONE
BLU CHIARO	PER IL NEUTRO "N" (PER IL CONDUTTORE MEDIANO)
GIALLO/VERDE	PER IL CONDUTTORE DI PROTEZIONE "PE"
NERO	CABLAGGI INTERNI DI APPARECCHI ED EQUIPAGGIAMENTI
MARRONE	COLORE PER INDIVIDUAZIONE DI UNA SEZIONE SEPARATA DEL CABLAGGIO
ALTRI COLORI	OVE NECESSARIO PER SCOPI DI COSTRUZIONE O MANUTENZIONE

NELLE SBARRE O NEI CONDUTTORI ISOLATI, AD ECCEZIONE PER L'IDENTIFICAZIONE DEL CONDUTTORE DI NEUTRO "N" E/O DI PROTEZIONE "PE", IL COLORE PREFERITO E' IL NERO.

COLORE DI IDENTIFICAZIONE DEI CONDUTTORI RIGUARDANTI I CABLAGGI PER COMANDO E SEGNALAZIONE, SECONDO LA NORMA EN 60204-1	
COLORE	FUNZIONE
NERO	CIRCUITI DI POTENZA IN C.A. O C.C.
BLU CHIARO	CONDUTTORE DI NEUTRO "N"
GIALLO/VERDE	CONDUTTORE DI PROTEZIONE "PE"
ROSSO	CIRCUITI DI COMANDO IN CORRENTE ALTERNATA
BLU	CIRCUITI DI COMANDO IN CORRENTE CONTINUA
ARANCIO	CIRCUITI PARTICOLARI DI COMANDO O INTERBLOCCO (ES: CIRCUITI LA CUI RIMOZIONE PUO' METTERE IN BLOCCO L'IMPIANTO)

SALVO DIVERSE INDICAZIONI, PER IL CABLAGGIO DEI QUADRI DOVRANNO ESSERE RISPETTATE LE SEGUENTI SEZIONI DI CONDUTTORI E TAGLIE DI MORSETTI

CORRENTE NOMINALE DISPOSITIVO (A)	SEZIONE CAVO (mmq)	MORSETTI PREVISTI (mmq)
6	2,5	6
10	2,5	6
16	4	6
20	6	10
25	10	25
32	16	25
40	16	25
50	25	35
63	25	35
80	35	70
100	50	70
125	50	70

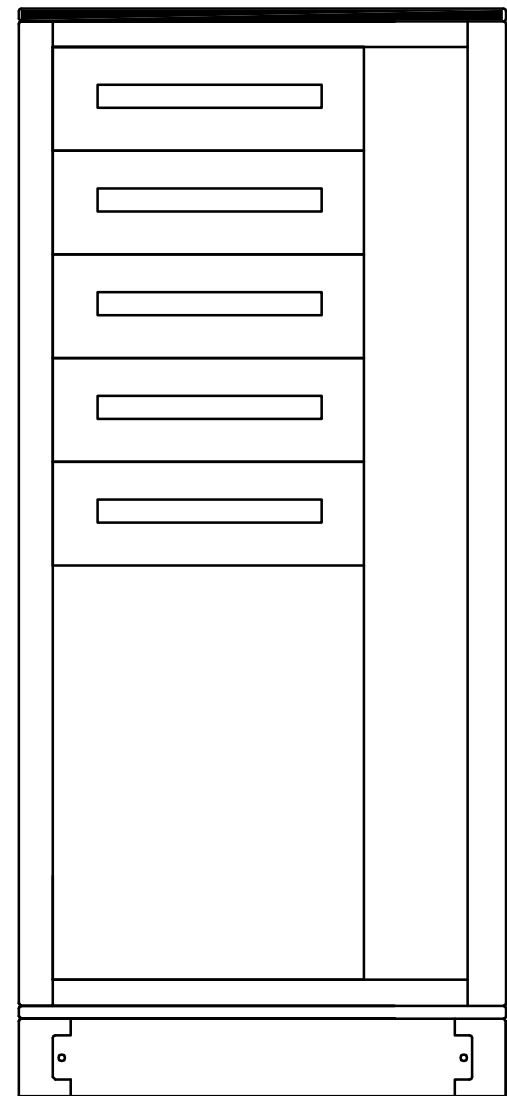
Quadro BT conforme alle norme CEI EN 60439-1 (CEI 17-13/1)

C

NOME QUADRO

MATRICOLA KW IP

V f In Icc



				DATA 24/05/2018	Comune di Padova		Studio Cappellato Ponte San Nicolò	FRONTE QUADRO	Castello Carraresi - ALA SUD		
				DISEG.							
				VISTO							
REV.	MODIFICA	DATA	FIRMA	APPR.	SOST. IL:	SOST. DA:	ORIGINE:		18-008 E04	18-008 E04.DWG	FOGLIO 7 DI SEGUE