

TABELLA RIASSUNTIVA DEL QUADRO

TENSIONE NOMINALE: Vn = 400V
FREQUENZA: f = 50Hz
POTENZE E CORRENTI:
PROVENIENZA E TIPO LINEE ALIMENTAZIONE: DA QEGBT E01
STRUTTURA DEL QUADRO: ARMADIO IN LAMIERA D'ACCIAIO CON PORTE CIECHE
GRADO DI PROTEZIONE MINIMO: IP31

I RIFERIMENTI A COSTRUTTORI E GLI ARTICOLI DEGLI APPARECCHI INDICATI NEGLI SCHEMI NON SONO DA CONSIDERARSI VINCOLANTI. SONO STATI RAPPRESENTATI IN QUANTO LE VERIFICHE DI PROTEZIONE DELLE LINEE SI BASANO SULLE CARATTERISTICHE SPECIFICHE DEGLI APPARECCHI.



COMUNE DI PADOVA

Settore Lavori Pubblici

CASTELLO CARRARESI INTERVENTO DI RESTAURO E RIQUALIFICAZIONE FUNZIONALE STRALCI

PROGETTO ESECUTIVO

IMPORTO COMPLESSIVO: Euro 5.400.00,00

Progetto: LLPP_EDP_2018/137

Nome File: 18-008-E02

25 LUGLIO 2018

ELABORATO:
IMPIANTI ELETTRICI
SCHEMA QUADRO ELETTRICO
GENERALE MUSEO E02

Scala	Fase progetto	Codice elaborato
--	ESEC	1.0 TAV. _EL_ 25

Progettisti e Collaboratori

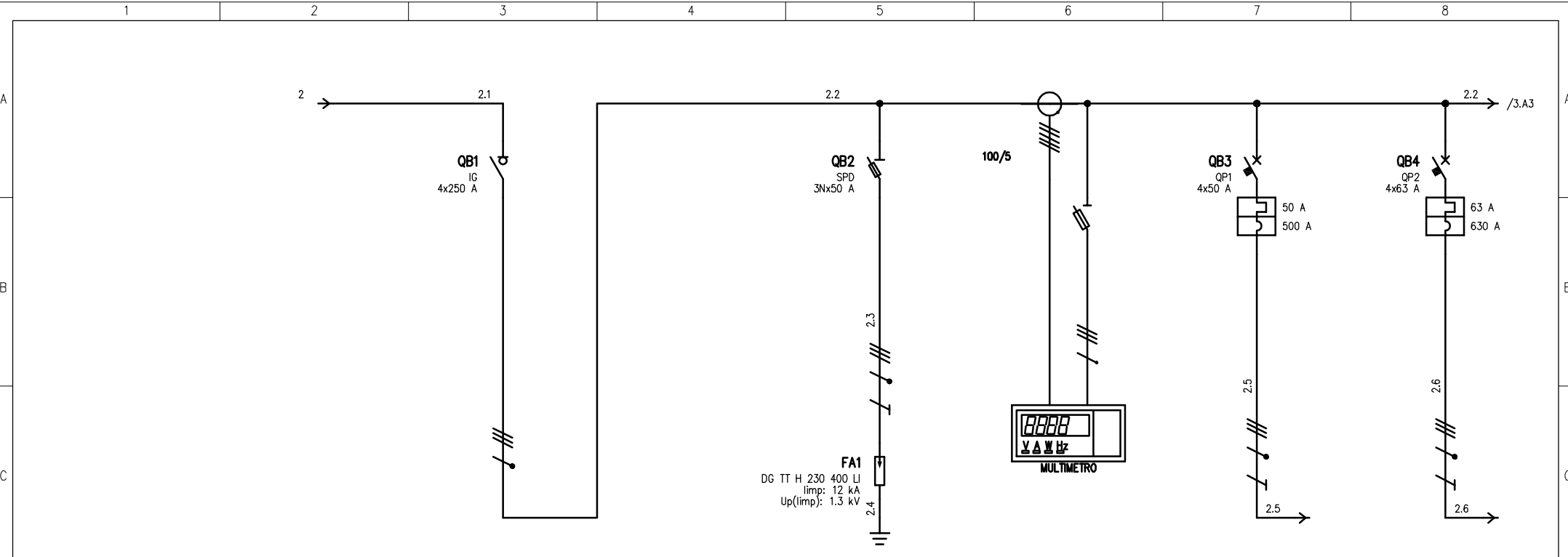
Progettista e Coordinatore alla Prog.: Arch. Domenico Lo Bosco
Collaboratori alla Progettazione: Arch. Giacomo Peruzzi
Arch. Luisa Tonietto

Progettazione specialistica: Arch. Arianna Garbin
Per.Ind. Enrico Boscaro
Per.Ind. Fabio Cappellato
SM Ingegneria S.r.l. Prof. Ing. Claudio Modena

Capo Settore
Arch. Luigino Gennaro

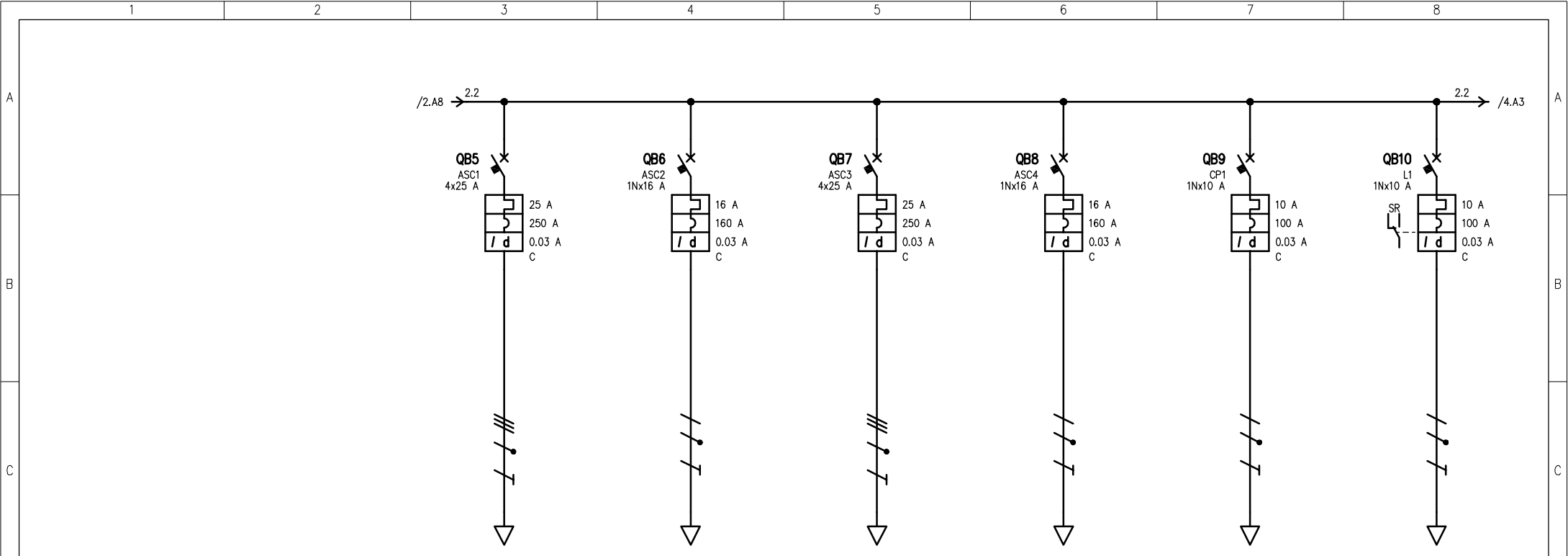
RUP

Arch. Stefano Benvegnù



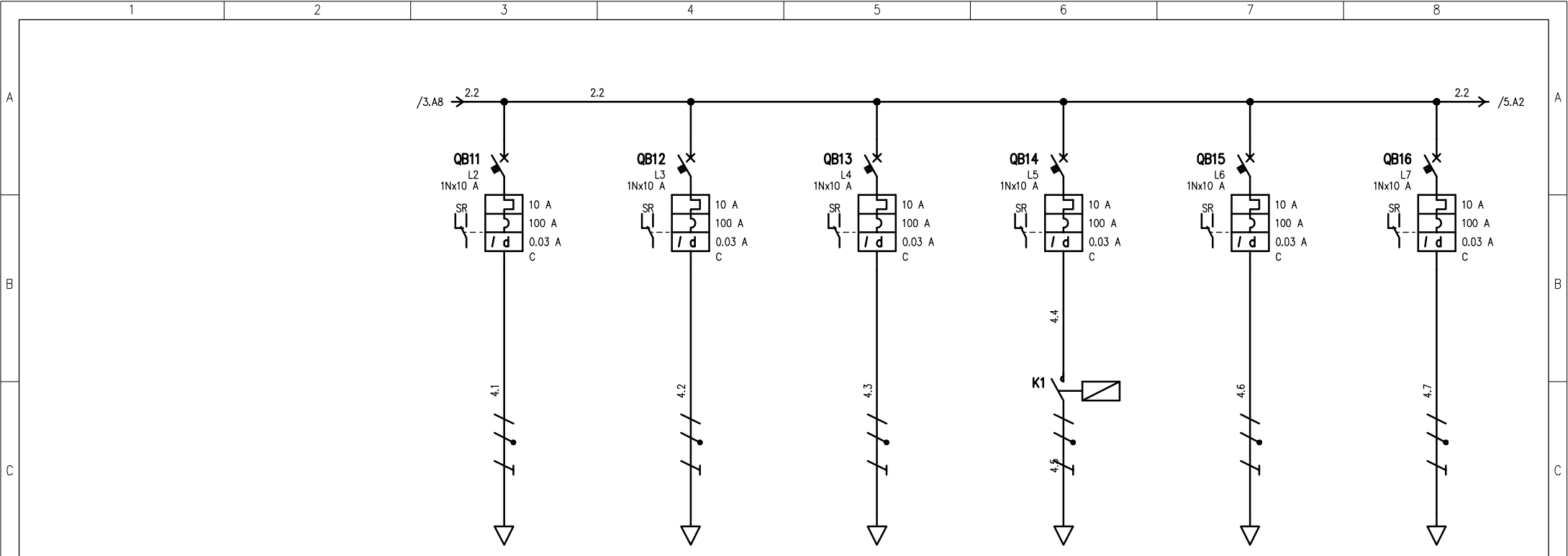
UTENZA	DENOMINAZIONE		SEZIONATORE GENERALE		MULTIMETRO		QUADRO PIANO PRIMO		QUADRO PIANO SECONDO			
	SIGLA		IG		SPD		QP1		QP2			
	TIPO	POTENZA TOT. kVA	TN-S	110.9	TN-S	38.2	TN-S	TN-S	34.6	TN-S	43.6	
	POTENZA kW	lb A	49.4	80.7				14.9	25.5	10.3	16.8	
	COEF. CONTEMP.	COS φ	1	0.9	1	0.9	1	0.9	1	0.9	0.9	
INTERRUTTORE O SEZIONATORE	COSTRUTTORE		ABB Spa		ABB Spa		ABB Spa		ABB Spa			
	TIPO		Tmax T3D		E933N/50		E933N		Tmax T1 C R50		Tmax T1 C R63	
	N.POLI	In A	4	250	3N	50	3+N	32	4	50	4	63
	Ith A	Idn A	TIPO DIFF.						50		63	
	Im (o curva) A	Pdi kA	3.6		50				500	25	630	25
FUSIBILE	TIPO			DIAZED D III-Rit 50A		10x38						
	CALIBRO	A		50		0.5A gL						
CONTATTORE	TIPO											
	In A	Pn kW										
RELE' TERMICO	TIPO			DEHN								
	TARATURA	A		DG TT H 230 400 LI/3N/II								
LINEA DI POTENZA	TIPO CAVO				FG7M1 0.6/1 kV		FG160M16 0.6/1 kV		FG160M16 0.6/1 kV			
	FORMAZIONE				4x(1x10)+1G10		3x25+1x16+1G16		3x35+1x16+1G16			
	LUNGHEZZA		m		0.3		85		95			
	Iz A				80		76.2		94.8			
	C.d.T. a In	%	C.d.T. a lb	%	1.45		1.47		3.18	0.933	3.18	0.486
	Zk mΩ	Zs mΩ			27.3	50.2	27.7	31.1	83.8	206.8	72.8	206.4
Ik trifase/monof. kA	Ik1 fase/terra kA			8.46	4.6	8.35	7.42	2.76	1.12	3.17	1.12	
NUMERAZIONE MORSETTIERA												

DATA	25/07/2018	Comune di Padova	Studio Cappellato	QEG MUSEO	Castello Carraresi - ALA SUD
DISEG.			Ponte San Nicolò		
VISTO					
REV.	MODIFICA	DATA	FIRMA	APPR.	SOST. IL: SOST. DA: ORIGINE:
					18-008 E02 18-008 E02.DWG FOGLIO 2 DI 10 SEGUE 3



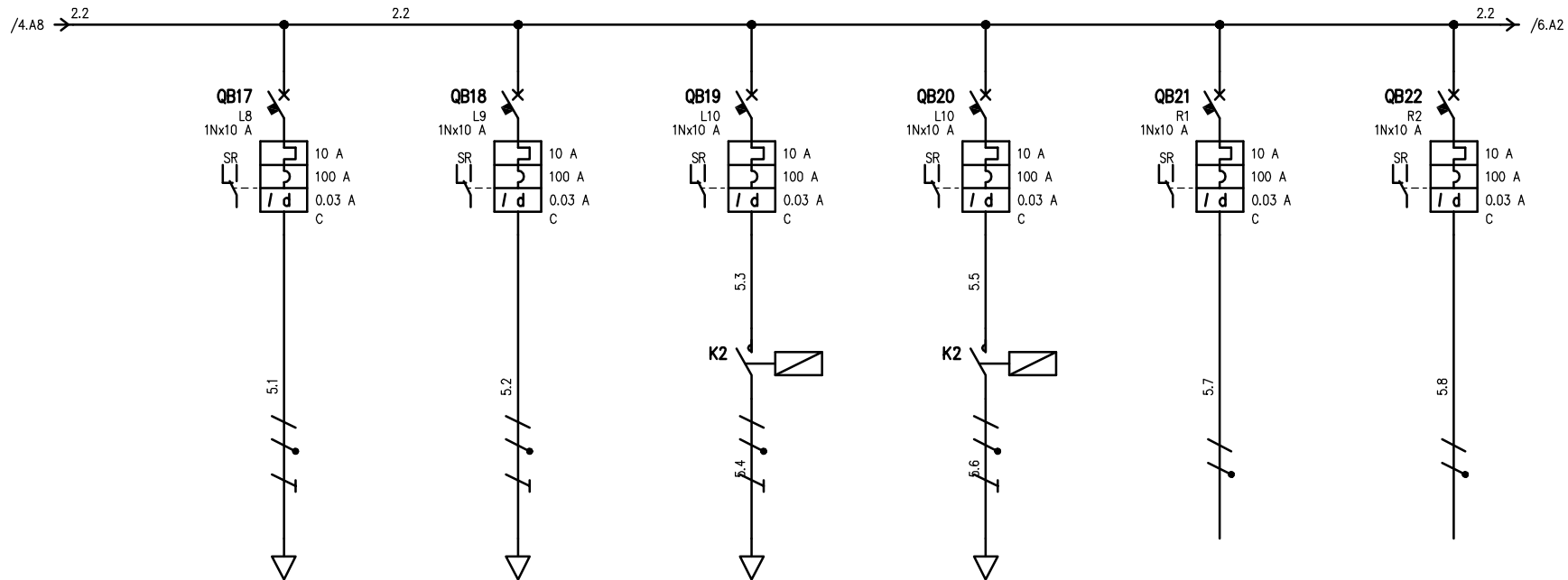
UTENZA	DENOMINAZIONE		FM ASCENSORE MONTACARICHI		LUCE ASCENSORE MONTACARICHI		FM ASCENSORE SCALA US		LUCE ASCENSORE SCALA US		CPSS LUCI EMERGENZA PIANO TERRA		LUCE SCALA + INGRESSO PIANO TERRA			
	SIGLA		ASC1		ASC2		ASC3		ASC4		CP1		L1			
	TIPO	POTENZA TOT. kVA	TN-S	17.3	TN-S/L3-N	3.7	TN-S	17.3	TN-S/L2-N	3.7	TN-S/L2-N	2.31	TN-S/L2-N	2.31		
	POTENZA kW	lb	A	6	9.62	2.49	7.2	2.8	4.49	2.49	7.2	0.3	1.44	0.6	2.89	
COEF. CONTEMP.	COS φ		1	0.9	0.6	0.9	1	0.9	0.6	0.9	1	0.9	1	0.9		
INTERRUTTORE O SEZIONATORE	COSTRUTTORE		ABB Spa		ABB Spa		ABB Spa		ABB Spa		ABB Spa		ABB Spa			
	TIPO		DS 204 M A-C 0.03		DS201 M A-C 0.03		DS 204 M A-C 0.03		DS201 M A-C 0.03		DS201 M A-C 0.03		DS201 M A-C 0.03			
	N.POLI	In	A	4	25	1N	16	4	25	1N	16	1N	10	1N	10	
	Ith	A	Idn	A	TIPO DIFF.	25	0.03	Gen.	16	0.03	Gen.	25	0.03	Gen.	16	0.03
Im (o curva)	A	Pdi	kA		250	15		160	10		250	15		160	10	
FUSIBILE	TIPO															
	CALIBRO		A													
CONTATTORE	TIPO															
	In	A	Pn	kW												
RELE' TERMICO	TIPO															
	TARATURA		A													
LINEA DI POTENZA	TIPO CAVO		FG160M16 0.6/1 kV		FG160M16 0.6/1 kV		FG160M16 0.6/1 kV		FG160M16 0.6/1 kV		FG160M16 0.6/1 kV		FG160M16 0.6/1 kV			
	FORMAZIONE		5G6		3G2.5		5G6		3G4		3G1.5		3G1.5			
	LUNGHEZZA		m		38		38		60		60		60			
	Iz		A		32.4		21.6		32.4		24.5		13			
	C.d.T. a In	%	C.d.T. a Ib	%	2.87	0.546	5.79	1.95	3.7	0.402	5.75	1.93	2.64	0.17	8.57	2.05
	Zk	mΩ	Zs	mΩ	134.8	276.7	601.2	600.6	201.4	410.5	594.5	593.9	288.7	288.1	1505.5	1504.9
	Ik trifase/monof. kA	Ik1 fase/terra kA			1.71	0.835	0.384	0.385	1.15	0.563	0.389	0.389	0.8	0.802	0.153	0.153
NUMERAZIONE MORSETTIERA																

DATA	25/07/2018	Comune di Padova	Studio Cappellato	QEG MUSEO	Castello Carraresi - ALA SUD
DISEG.			Ponte San Nicolò		
VISTO					
REV.	MODIFICA	DATA	FIRMA	APPR.	SOST. IL: SOST. DA: ORIGINE:
					18-008 E02
					18-008 E02.DWG
					FOGLIO 3 DI 10
					SEGUE 4



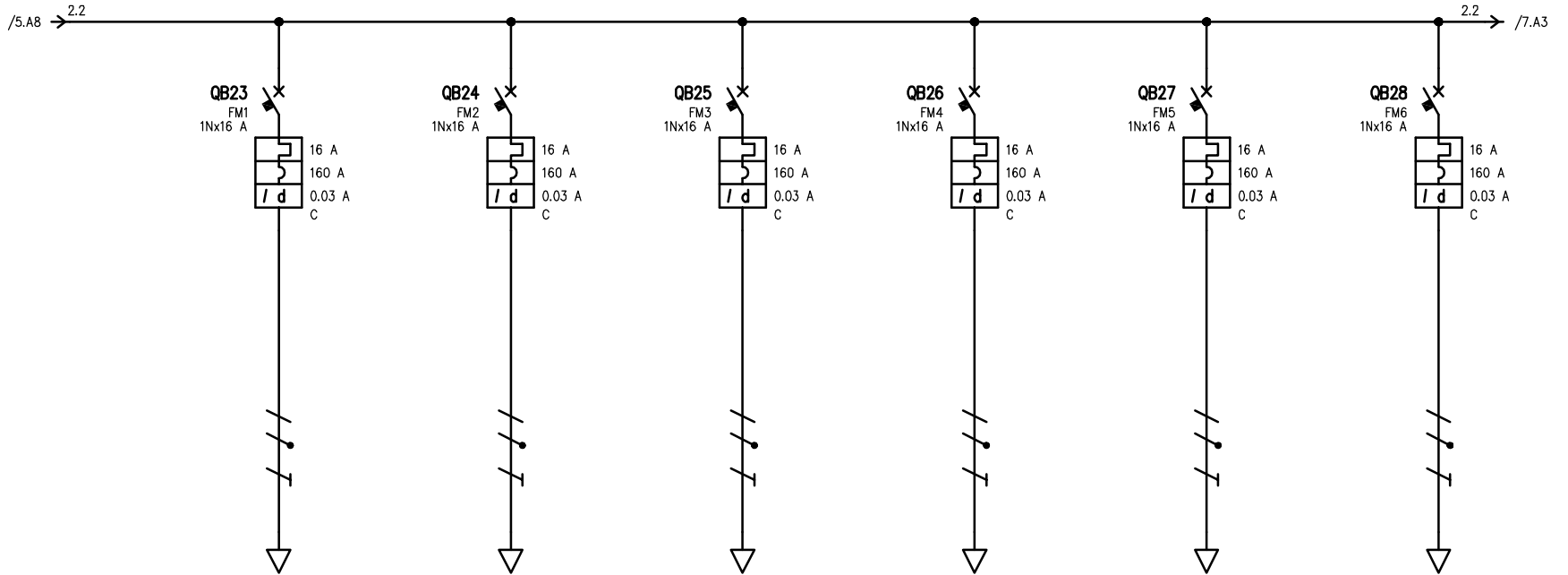
UTENZA	DENOMINAZIONE		LUCE SALA 1/3 PIANO TERRA		LUCE SALA 2/3 PIANO TERRA		LUCE SALA 3/3 PIANO TERRA		LUCE INGRESSO +GUARDAROBBA PT		LUCE CONTROL ROOM		LUCE SALA 1/3 EX LAV.			
	SIGLA		L2		L3		L4		L5		L6		L7			
	TIPO	POTENZA TOT. kVA	TN-S/L3-N	2.31	TN-S/L3-N	2.31	TN-S/L2-N	2.31	TN-S/L3-N	2.31	TN-S/L2-N	2.31	TN-S/L2-N	2.31		
	POTENZA kW	lb	A	0.6	2.89	0.6	2.89	0.6	2.89	0.6	2.89	0.6	2.89	0.4	1.92	
COEF. CONTEMP.	COS φ		1	0.9	1	0.9	1	0.9	1	0.9	1	0.9	1	0.9		
INTERRUTTORE O SEZIONATORE	COSTRUTTORE		ABB Spa		ABB Spa		ABB Spa		ABB Spa		ABB Spa		ABB Spa			
	TIPO		DS201 M A-C 0.03		DS201 M A-C 0.03		DS201 M A-C 0.03		DS201 M A-C 0.03		DS201 M A-C 0.03		DS201 M A-C 0.03			
	N.POLI	In	A	10	A	10	A	10	A	10	A	10	A	10		
	Ith	A	Idn	A	TIPO DIFF.	10	0.03	Gen.	10	0.03	Gen.	10	0.03	Gen.	10	0.03
Im (o curva)	A	Pdi	kA	100	10	100	10	100	10	100	10	100	10	100	10	
FUSIBILE	TIPO															
	CALIBRO		A													
CONTATTORE	TIPO															
	In	A	Pn	kW					20A							
RELE' TERMICO	TIPO															
	TARATURA		A													
LINEA DI POTENZA	TIPO CAVO		FG160M16 0.6/1 kV		FG160M16 0.6/1 kV		FG160M16 0.6/1 kV		FG160M16 0.6/1 kV		FG160M16 0.6/1 kV		FG160M16 0.6/1 kV			
	FORMAZIONE		3G1.5		3G1.5		3G1.5		3G1.5		3G1.5		3G1.5			
	LUNGHEZZA		m		50		40		60		15		50			
	Iz		A		13		13		13		13		13			
	C.d.T. a In	%	C.d.T. a Ib	%	7.38	1.71	6.19	1.37	8.57	2.05	3.23	0.512	3.23	0.512	7.38	1.14
	Zk	mΩ	Zs	mΩ	1262	1261.4	1018.5	1017.9	1505.5	1504.9	410.1	409.5	410.1	409.5	1262	1261.4
	Ik trifase/monof. kA	Ik1 fase/terra kA			0.183	0.183	0.227	0.227	0.153	0.153	0.563	0.564	0.563	0.564	0.183	0.183
NUMERAZIONE MORSETTIERA																

DATA	25/07/2018	Comune di Padova	Studio Cappellato	QEG MUSEO	Castello Carraresi - ALA SUD
DISEG.			Ponte San Nicolò		
VISTO					
REV.	MODIFICA	DATA	FIRMA	APPR.	SOST. IL: SOST. DA: ORIGINE:
					18-008 E02 18-008 E02.DWG FOGLIO 4 DI 10 SEGUE 5



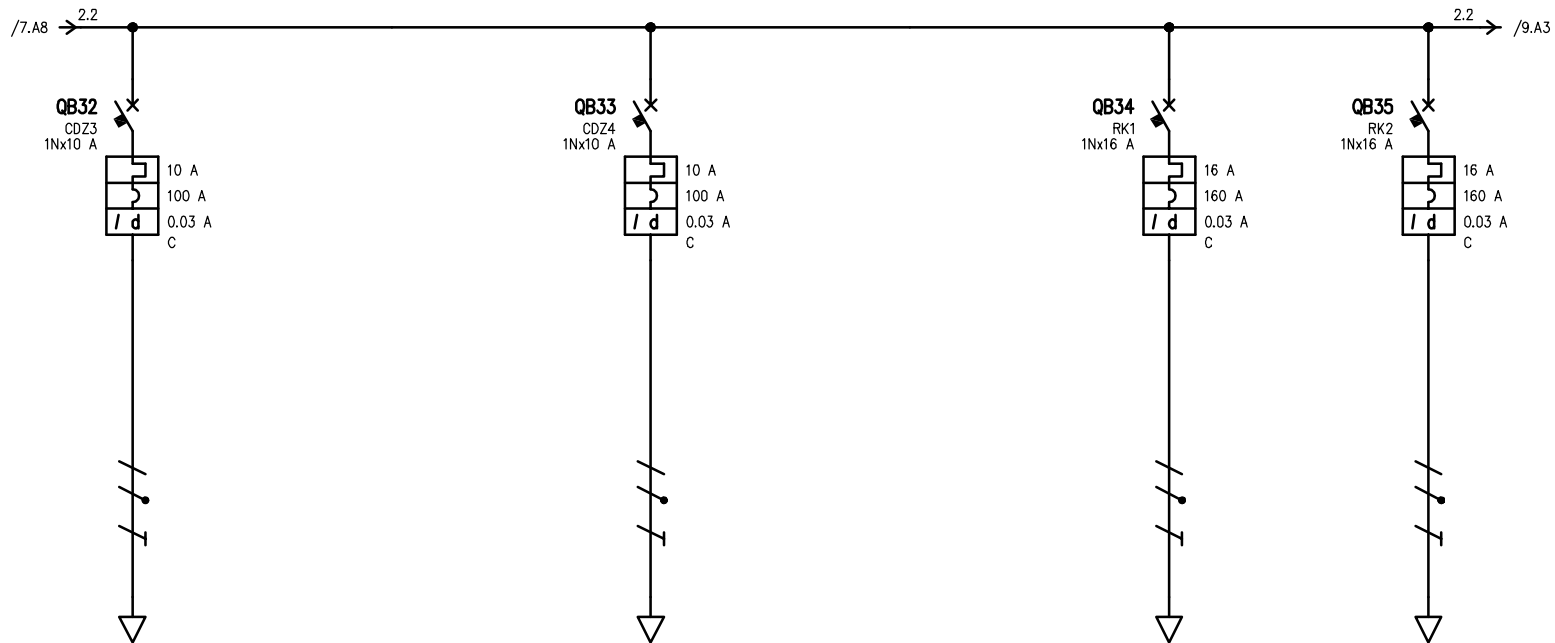
UTENZA	DENOMINAZIONE		LUCE SALA 2/3 EX LAV.		LUCE SALA 3/3 EX LAV.		LUCI ESTERNE 1/2		LUCI ESTERNE 2/2		RISERVA		RISERVA			
	SIGLA		LB		L9		L10		L10		R1		R2			
	TIPO	POTENZA TOT. kVA	TN-S/L1-N	2.31	TN-S/L3-N	2.31	TN-S/L1-N	2.31	TN-S/L1-N	2.31	TN-S/L1-N	2.31	TN-S/L1-N	2.31		
	POTENZA kW	lb	A	0.4	1.92	0.4	1.92	0.6	2.89	0.6	2.89					
COEF. CONTEMP.	COS φ		1	0.9	1	0.9	1	0.9	1	0.9	1	0.9	1	0.9		
INTERRUTTORE O SEZIONATORE	COSTRUTTORE		ABB Spa		ABB Spa		ABB Spa		ABB Spa		ABB Spa		ABB Spa			
	TIPO		DS201 M A-C 0.03		DS201 M A-C 0.03		DS201 M A-C 0.03		DS201 M A-C 0.03		DS201 M A-C 0.03		DS201 M A-C 0.03			
	N.POLI	In	A	1N	10	1N	10	1N	10	1N	10	1N	10	1N	10	
	Ith	A	Idn	A	TIPO DIFF.	10	0.03	Gen.	10	0.03	Gen.	10	0.03	Gen.	10	0.03
Im (o curva)	A	Pdi	kA		100	10		100	10		100	10		100	10	
FUSIBILE	TIPO															
	CALIBRO		A													
CONTATTORE	TIPO															
	In	A	Pn	kW												
RELE' TERMICO	TIPO															
	TARATURA		A													
LINEA DI POTENZA	TIPO CAVO		FG160M16 0.6/1 kV		FG160M16 0.6/1 kV		FG160M16 0.6/1 kV		FG160M16 0.6/1 kV							
	FORMAZIONE		3G1.5		3G1.5		3G1.5		3G1.5							
	LUNGHEZZA		m		50		50		50							
	Iz		A		13		13		13							
	C.d.T. a In	%	C.d.T. a Ib	%	7.38	1.14	7.38	1.14	7.38	1.71	7.38	1.71				
	Zk	mΩ	Zs	mΩ	1262	1261.4	1262	1261.4	1262	1261.4	1262	1261.4				
	Ik trifase/monof. kA	Ik1 fase/terra kA			0.183	0.183	0.183	0.183	0.183	0.183	0.183	0.183				
NUMERAZIONE MORSETTIERA																

DATA	25/07/2018	Comune di Padova	Studio Cappellato	QEG MUSEO	Castello Carraresi - ALA SUD
DISEG.			Ponte San Nicolò		
VISTO					
REV.	MODIFICA	DATA	FIRMA	APPR.	SOST. IL: SOST. DA: ORIGINE:
					18-008 E02
					18-008 E02.DWG
					FOGLIO 5 DI 10 SEGUE 6



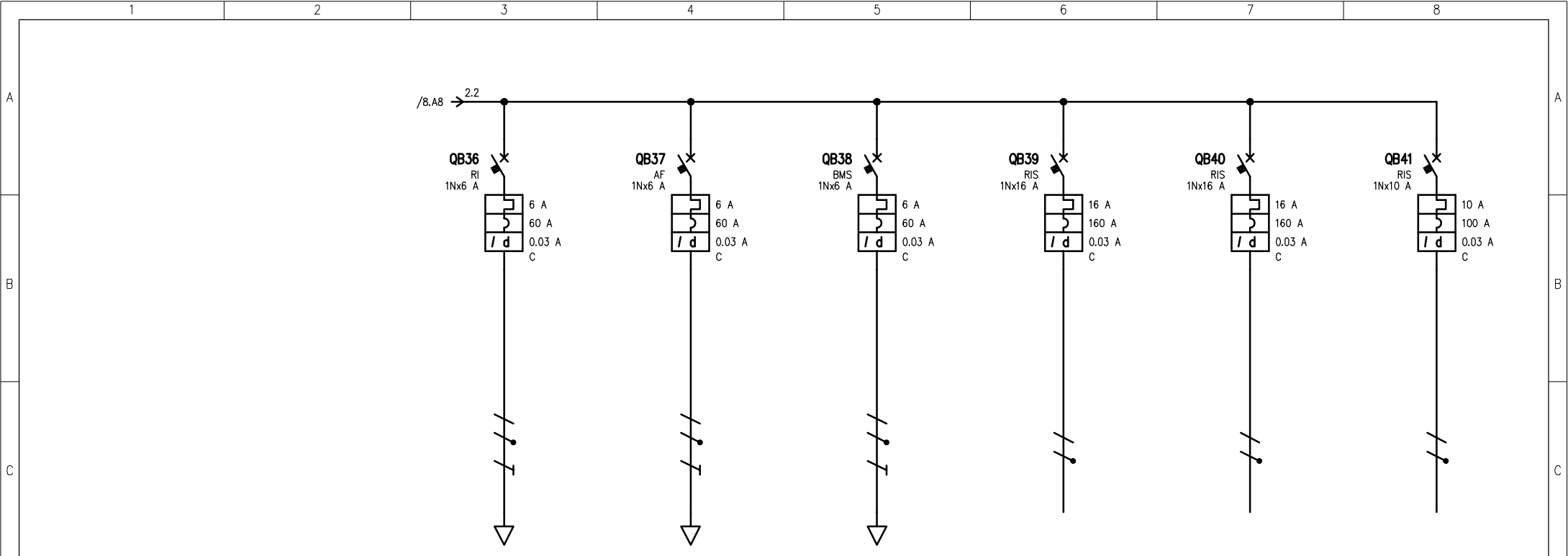
UTENZA	DENOMINAZIONE		PRESE SCALE E SERVIZIO		PRESE SALA 1/3		PRESE SALA 2/3		PRESE SALA 3/3		PRESE CONTROL ROOM		PRESE GUARDAROBA E BAGNI			
	SIGLA		FM1		FM2		FM3		FM4		FM5		FM6			
	TIPO	POTENZA TOT. kVA	TN-S/L1-N	3.7	TN-S/L1-N	3.7	TN-S/L1-N	3.7	TN-S/L2-N	3.7	TN-S/L3-N	3.7	TN-S/L2-N	3.7		
	POTENZA kW	lb	A	3.33	9.6	3.33	9.6	3.33	9.6	3.33	9.6	3.33	9.6	3.33	9.6	
	COEF. CONTEMP.	COS φ		0.6	0.9	0.6	0.9	0.6	0.9	0.6	0.9	0.6	0.9	0.6	0.9	
INTERRUTTORE O SEZIONATORE	COSTRUTTORE		ABB Spa		ABB Spa		ABB Spa		ABB Spa		ABB Spa		ABB Spa			
	TIPO		DS201 M A-C 0.03		DS201 M A-C 0.03		DS201 M A-C 0.03		DS201 M A-C 0.03		DS201 M A-C 0.03		DS201 M A-C 0.03			
	N.POLI	In	A	1N	16	1N	16	1N	16	1N	16	1N	16	1N	16	
	Ith	A	Idn	A	TIPO DIFF.	16	0.03	Gen.	16	0.03	Gen.	16	0.03	Gen.	16	0.03
	Im (o curva)	A	Pdi	kA	160	10	160	10	160	10	160	10	160	10		
FUSIBILE	TIPO															
	CALIBRO		A													
CONTATTORE	TIPO															
	In	A	Pn	kW												
RELE' TERMICO	TIPO															
	TARATURA		A													
LINEA DI POTENZA	TIPO CAVO		FG160M16 0.6/1 kV		FG160M16 0.6/1 kV		FG160M16 0.6/1 kV		FG160M16 0.6/1 kV		FG160M16 0.6/1 kV		FG160M16 0.6/1 kV			
	FORMAZIONE		3G4		3G4		3G4		3G4		3G4		3G4			
	LUNGHEZZA		m		60		50		40		30		30			
	Iz		A		24.5		24.5		24.5		24.5		24.5			
	C.d.T. a In	%	C.d.T. a Ib	%	5.75	2.58	5.03	2.15	4.32	1.72	3.6	1.29	2.17	0.429	3.6	1.29
	Zk	mΩ	Zs	mΩ	594.5	593.9	503	502.4	411.5	410.9	320.1	319.5	138.2	137.6	320.1	319.5
Ik trifase/monof.	kA	Ik1 fase/terra	kA	0.389	0.389	0.459	0.46	0.561	0.562	0.722	0.723	1.67	1.68	0.722	0.723	
NUMERAZIONE MORSETTIERA																

DATA	25/07/2018	Comune di Padova	Studio Cappellato	QEG MUSEO	Castello Carraresi - ALA SUD
DISEG.			Ponte San Nicolò		
VISTO					
REVISIONI	MODIFICA	DATA	FIRMA	APPR.	SOST. IL: SOST. DA: ORIGINE:
					18-008 E02
					18-008 E02.DWG
					FOGLIO 6 DI 10
					SEGUE 7



UTENZA	DENOMINAZIONE		CDZ SALa 3/3		CDZ EX LAVANDERIA		ALIM. RACK EVAC		ALIM. RACK TVCC + EDP				
	SIGLA		CDZ3		CDZ4		RK1		RK2				
	TIPO	POTENZA TOT. kVA	TN-S/L2-N	2.31	TN-S/L1-N	2.31	TN-S/L1-N	3.7	TN-S/L3-N	3.7			
	POTENZA kW	lb	A	1.05	5.05	0.6	2.89	3.33	9.6	3.33	4.8		
COEF. CONTEMP.	COS φ		1	0.9	1	0.9	0.6	0.9	0.3	0.9			
INTERRUTTORE O SEZIONATORE	COSTRUTTORE		ABB Spa		ABB Spa		ABB Spa		ABB Spa				
	TIPO		DS201 M A-C 0.03		DS201 M A-C 0.03		DS201 M A-C 0.03		DS201 M A-C 0.03				
	N.POLI	In	A	1N	10	1N	10	1N	16	1N	16		
	Ith	A	Idn	A	TIPO DIFF.	10	0.03	Gen.	10	0.03	Gen.	16	0.03
Im (o curva)	A	Pdi	kA	100	10	100	10	160	10	160	10		
FUSIBILE	TIPO												
	CALIBRO		A										
CONTATTORE	TIPO												
	In	A	Pn	kW									
RELE' TERMICO	TIPO												
	TARATURA		A										
LINEA DI POTENZA	TIPO CAVO		FG160M16 0.6/1 kV		FG160M16 0.6/1 kV		FG160M16 0.6/1 kV		FG160M16 0.6/1 kV				
	FORMAZIONE		3G4		3G2.5		3G4		3G4				
	LUNGHEZZA		m		70		35		15				
	Iz		A		24.5		18		24.5				
	C.d.T. a In	%	C.d.T. a Ib	%	4.58	1.58	3.95	0.719	2.53	0.643	2.53	0.322	
	Zk	mΩ	Zs	mΩ	686.1	685.5	557.3	556.7	183.4	182.8	183.4	182.8	
Ik trifase/monof.	kA	Ik1 fase/terra	kA	0.337	0.337	0.414	0.415	1.26	1.26	1.26	1.26		
NUMERAZIONE MORSETTIERA													

DATA	25/07/2018	Comune di Padova	Studio Cappellato	QEG MUSEO	Castello Carraresi - ALA SUD
DISEG.			Ponte San Nicolò		
VISTO					
REV.	MODIFICA	DATA	FIRMA	APPR.	SOST. IL: SOST. DA: ORIGINE:
					18-008 E02
					18-008 E02.DWG
					FOGLIO 8 DI 10 SEGUE 9

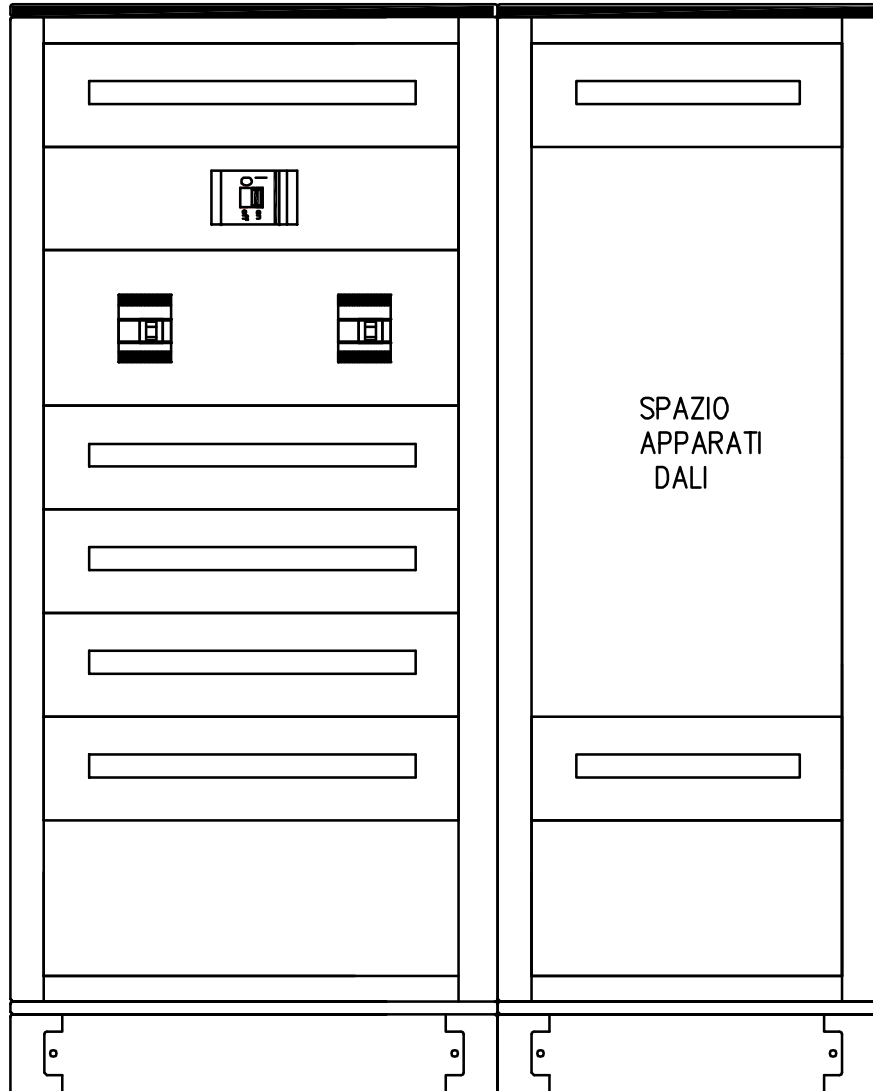


UTENZA	DENOMINAZIONE		ALIM. CENTRALE RIV INC		ALIM. CENTRALE AF		ALIM. APPARATI BMS		RISERVA		RISERVA		RISERVA		
	SIGLA		RI		AF		BMS		RIS		RIS		RIS		
	TIPO	POTENZA TOT.	kVA	TN-S/L2-N	1.39	TN-S/L1-N	1.39	TN-S/L3-N	1.39	TN-S/L1-N	3.7	TN-S/L1-N	3.7	TN-S/L1-N	2.31
	POTENZA	kW	lb	A	0.5	2.4	0.5	2.4	0.5	2.4					
	COEF. CONTEMP.	COS φ		1	0.9	1	0.9	1	0.9	1	0.9	1	0.9	1	0.9
INTERRUTTORE O SEZIONATORE	COSTRUTTORE														
	ABB Spa														
	TIPO														
	DS201 M A-C 0.03														
FUSIBILE	N.POLI														
	In														
	A														
	1N														
CONTATTORE	Ith														
	A Idn														
	A TIPO DIFF.														
	6 0.03 Gen.														
RELE' TERMICO	Im (o curva)														
	A Pdi														
	kA														
	60 10														
LINEA DI POTENZA	TIPO														
	CALIBRO														
	A														
	TIPO														
	In														
	A Pn														
	kW														
	TIPO														
	TARATURA														
	A														
TIPO CAVO															
FG160M16 0.6/1 kV															
FORMAZIONE															
3G1.5															
LUNGHEZZA															
m															
Iz															
A															
C.d.T. a In															
% C.d.T. a Ib															
% 1.81 0.142															
Zk															
mΩ Zs															
167.7 167.1															
Ik trifase/monof. kA															
Ik1 fase/terra kA															
1.38 1.38															
NUMERAZIONE MORSETTIERA															

DATA	25/07/2018	Comune di Padova	Studio Cappellato	QEG MUSEO	Castello Carraresi - ALA SUD
DISEG.			Ponte San Nicolò		
VISTO					
REV.	MODIFICA	DATA	FIRMA	APPR.	SOST. IL: SOST. DA: ORIGINE:
					18-008 E02
					18-008 E02.DWG
					FOGLIO 9 DI 10
					SEGUE 10

COLORE DI IDENTIFICAZIONE DEI CONDUTTORI RIGUARDANTI I CABLAGGI DI POTENZA, SECONDO LA NORMA CEI 16-4 E LA IEC 446	
COLORE	FUNZIONE
BLU CHIARO	PER IL NEUTRO "N" (PER IL CONDUTTORE MEDIANO)
GIALLO/VERDE	PER IL CONDUTTORE DI PROTEZIONE "PE"
NERO	CABLAGGI INTERNI DI APPARECCHI ED EQUIPAGGIAMENTI
MARRONE	COLORE PER INDIVIDUAZIONE DI UNA SEZIONE SEPARATA DEL CABLAGGIO
ALTRI COLORI	OVE NECESSARIO PER SCOPI DI COSTRUZIONE O MANUTENZIONE
NELLE SBARRE O NEI CONDUTTORI ISOLATI, AD ECCEZIONE PER L'IDENTIFICAZIONE DEL CONDUTTORE DI NEUTRO "N" E/O DI PROTEZIONE "PE", IL COLORE PREFERITO E' IL NERO.	

COLORE DI IDENTIFICAZIONE DEI CONDUTTORI RIGUARDANTI I CABLAGGI PER COMANDO E SEGNALAZIONE, SECONDO LA NORMA EN 60204-1	
COLORE	FUNZIONE
NERO	CIRCUITI DI POTENZA IN C.A. O C.C.
BLU CHIARO	CONDUTTORE DI NEUTRO "N"
GIALLO/VERDE	CONDUTTORE DI PROTEZIONE "PE"
ROSSO	CIRCUITI DI COMANDO IN CORRENTE ALTERNATA
BLU	CIRCUITI DI COMANDO IN CORRENTE CONTINUA
ARANCIO	CIRCUITI PARTICOLARI DI COMANDO O INTERBLOCCO (ES: CIRCUITI LA CUI RIMOZIONE PUO' METTERE IN BLOCCO L'IMPIANTO)



				DATA	25/07/2018	Comune di Padova		Studio Cappellato	QEG MUSEO	Castello Carraresi - ALA SUD	
				DISEG.				Ponte San Nicolò			
				VISTO						18-008 E02	18-008 E02.DWG
REV.	MODIFICA	DATA	FIRMA	APPR.		SOST. IL:	SOST. DA:	ORIGINE:			FOGLIO 10 DI 10 SEGUE