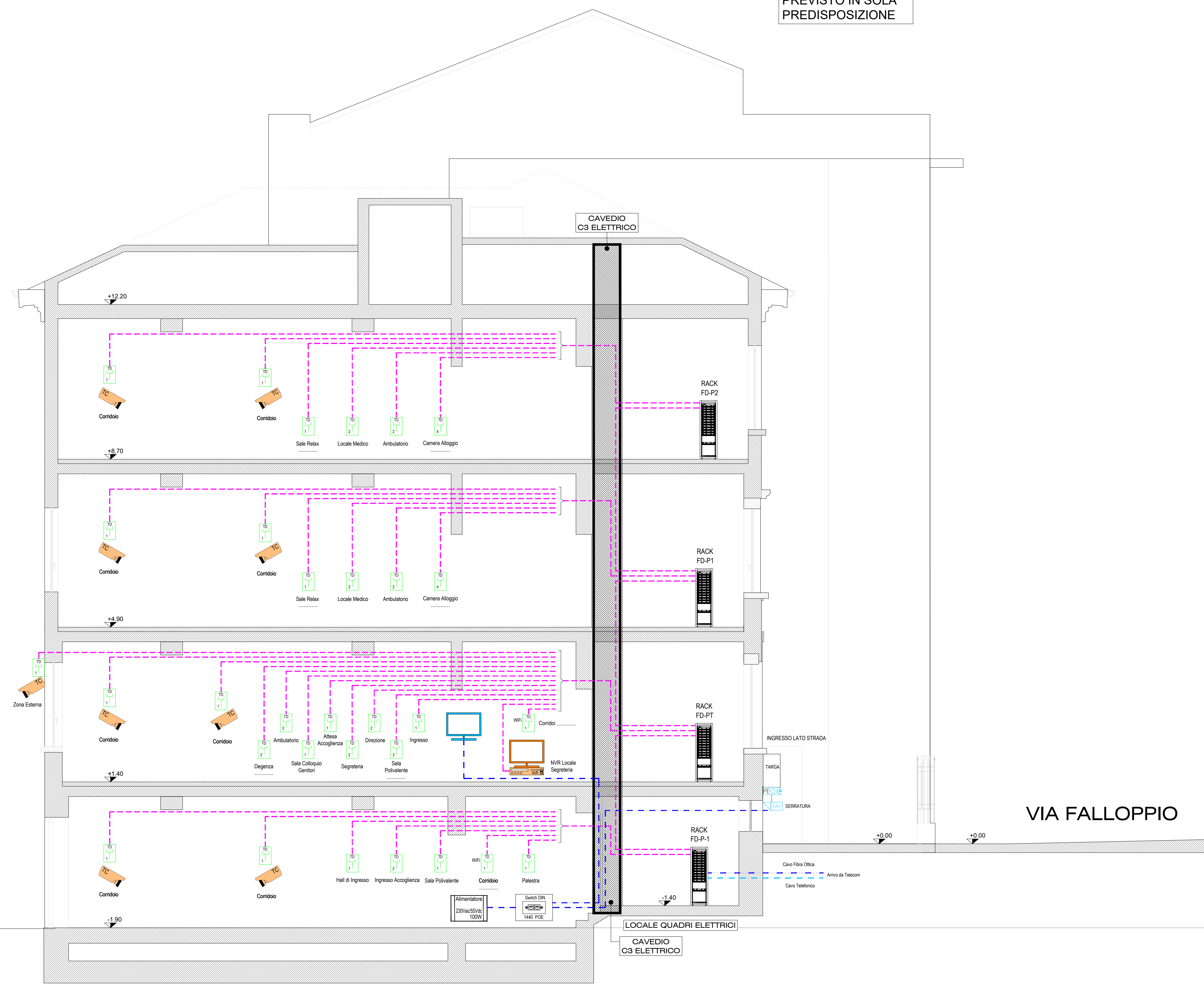
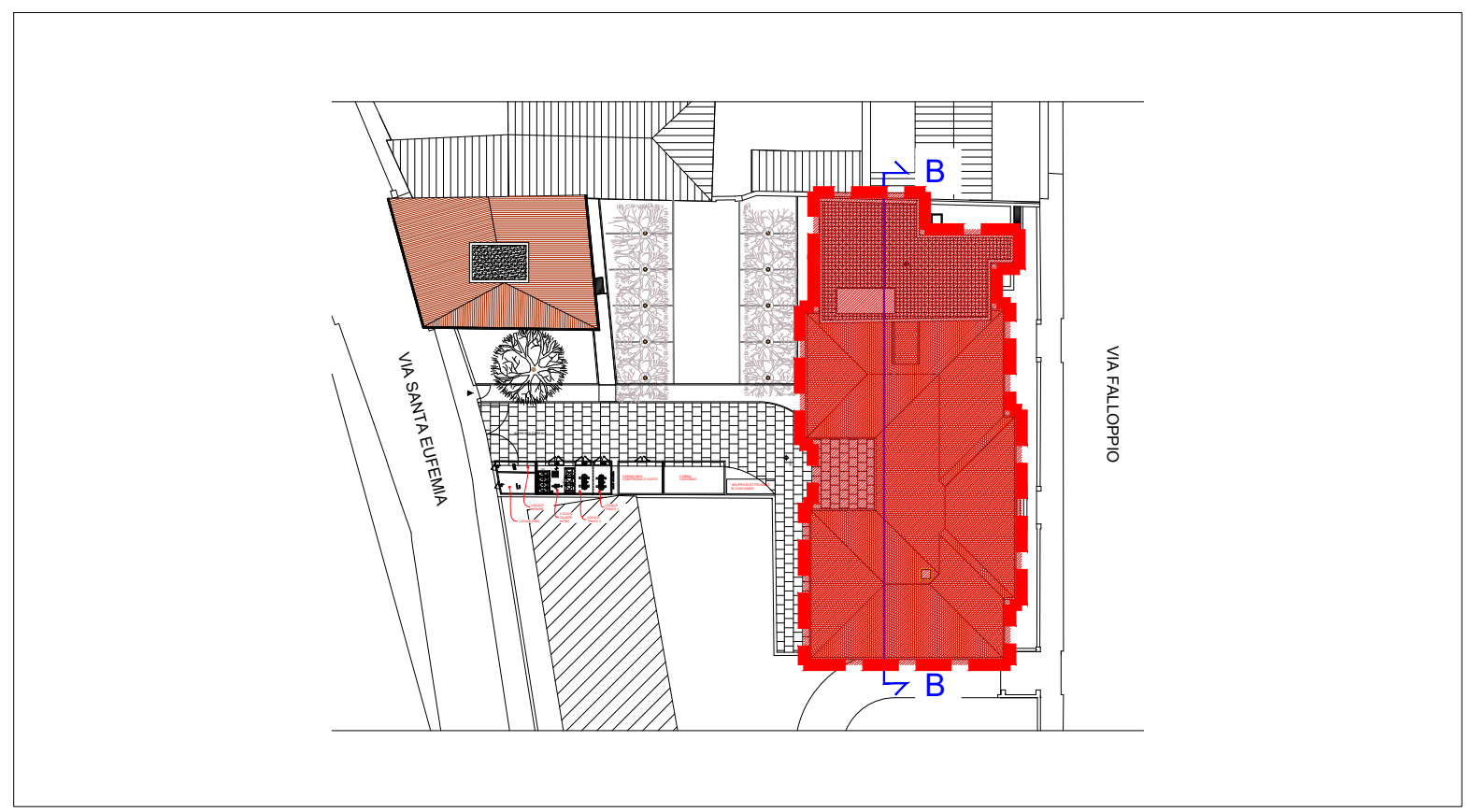


NOTA BENE:
IMPIANTO TVCC
PREVISTO IN SOLA
PREDISPOSIZIONE



LEGENDA IMPIANTO CABLAGGIO STRUTTURATO FONI/DATI E TVcc	
Simbolo grafico	Descrizione simbolo
	Punto presa per trasmissione fonia/dati tipo RJ45 cat. 6A, rete cablaggio strutturato, in predisposizione
	Telecamera IP per videosorveglianza da interno fissa 4MP, sensore 1/3" progressive, PoE, in predisposizione
	Armadio Rack TVcc/PA, in predisposizione
	Monitor per impianto di videosorveglianza, in predisposizione
	NVR per videoregistrazione immagini su sistema IP completo di hard disk, in predisposizione
	Cavo UTP Cat. 6 guaina LS0H, in predisposizione
	Cavo Fibra Ottica 12 fibre, multimodale 50/125µmV, in predisposizione
	Cavo telefonico 50cp, in predisposizione

LEGENDA IMPIANTO VIDEOCITOFONICO	
Simbolo grafico	Descrizione simbolo
	Posto interno monitor 7" Wll bianco mod. 6842WK o similare
	Posto esterno videocitofonico da parete a pulsanti mod. 4889MK o similare
	Alimentatore 230 Vac bar 55Vdc - 100W da barra DIN Mod. 1441 o similare
	Switch derivatore di piano 4 porte mod. 1440 o similare
	Elettroserratura
	Cavo UTP Cat. 6 guaina LS0H



COMMITTENTE

VIA MILAZZO 12, 35142 PADOVA

VIA GIUSTINIANI 2, 35128 PADOVA

DESIGNAZIONE DELL'OPERA

REALIZZAZIONE DEL NUOVO CENTRO REGIONALE PER LE CURE PALLIATIVE PEDIATRICHE HOSPICE PEDIATRICO

EDIFICIO DI VIA FALLOPIO

FASE DELLA PROGETTAZIONE

PROGETTO DI FATTIBILITA' TECNICO ECONOMICA

OGGETTO DEL DISEGNO

Schema A Blocchi Impianto Trasmissione Dati E Tvcc E Videocitofono

CODICE ELABORATO	Codice commessa	Fase progettale	Specialità	Tipo elaborato	Numero elaborato	SCALA
	2234	PFTE	IE	TAV	F007	/

REVISIONE	DATA	DESCRIZIONE	REDATTO	VERIFICATO	APPROVATO
0	Settembre 2023	Prima Emissione	S. Lachina	F. Barbero	G. Artusi
1	Dicembre 2023	Seconda Emissione	S. Lachina	F. Barbero	G. Artusi
2	Aprile 2024	Terza emissione	S. Lachina	F. Barbero	G. Artusi
3					

GRUPPO DI LAVORO:

PROGETTISTA INCARICATO Prof. Arch. Umberto Trame A.S.T. engineering S.r.l. Corso Vittorio Emanuele II 50, 31170 Porzionico	COLLABORATORE PER PROGETTAZIONE STRUTTURE Prof. Ing. Claudio Modena SM Ingegneria S.r.l. Via dell'Argentario 7, 37066 Colle di Sommacampagna (VR)	COLLABORATORE PER PROGETTAZIONE IMPIANTI Ing. Giorgio Artusi GAIATEC	RESPONSABILE DELLA SICUREZZA IN FASE DI PROGETTAZIONE Ing. Andrea Trame A.S.T. engineering S.r.l. Corso Vittorio Emanuele II 50, 31170 Porzionico	INCARICATO PER I RILIEVI E LA MODELLAZIONE BIM Arch. Denis Mior tre.digital	CONSULENTE PER LA PROGETTAZIONE ACUSTICA Ing. Dino Abate COY CERTIFICATA
--	---	--	---	---	--