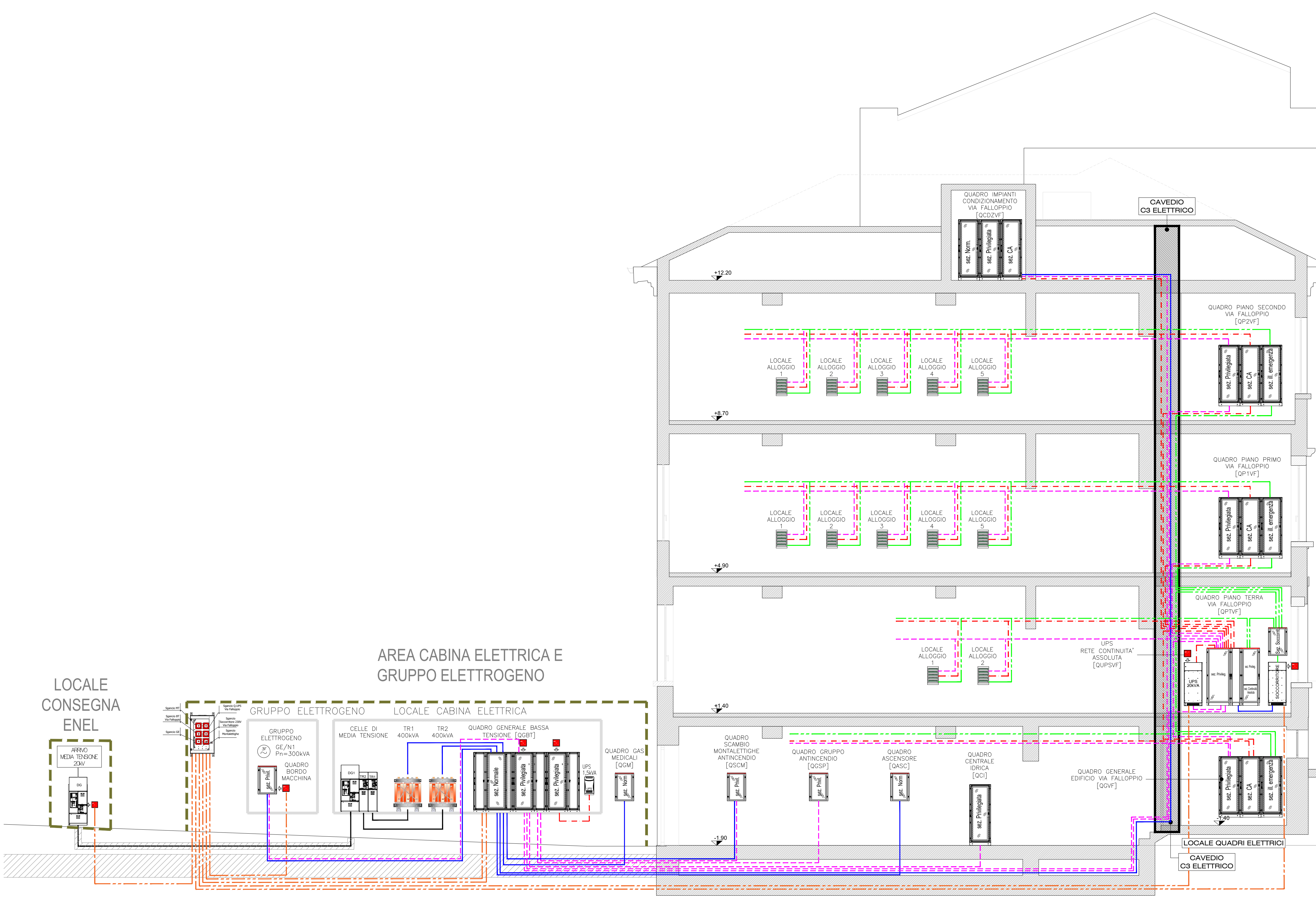
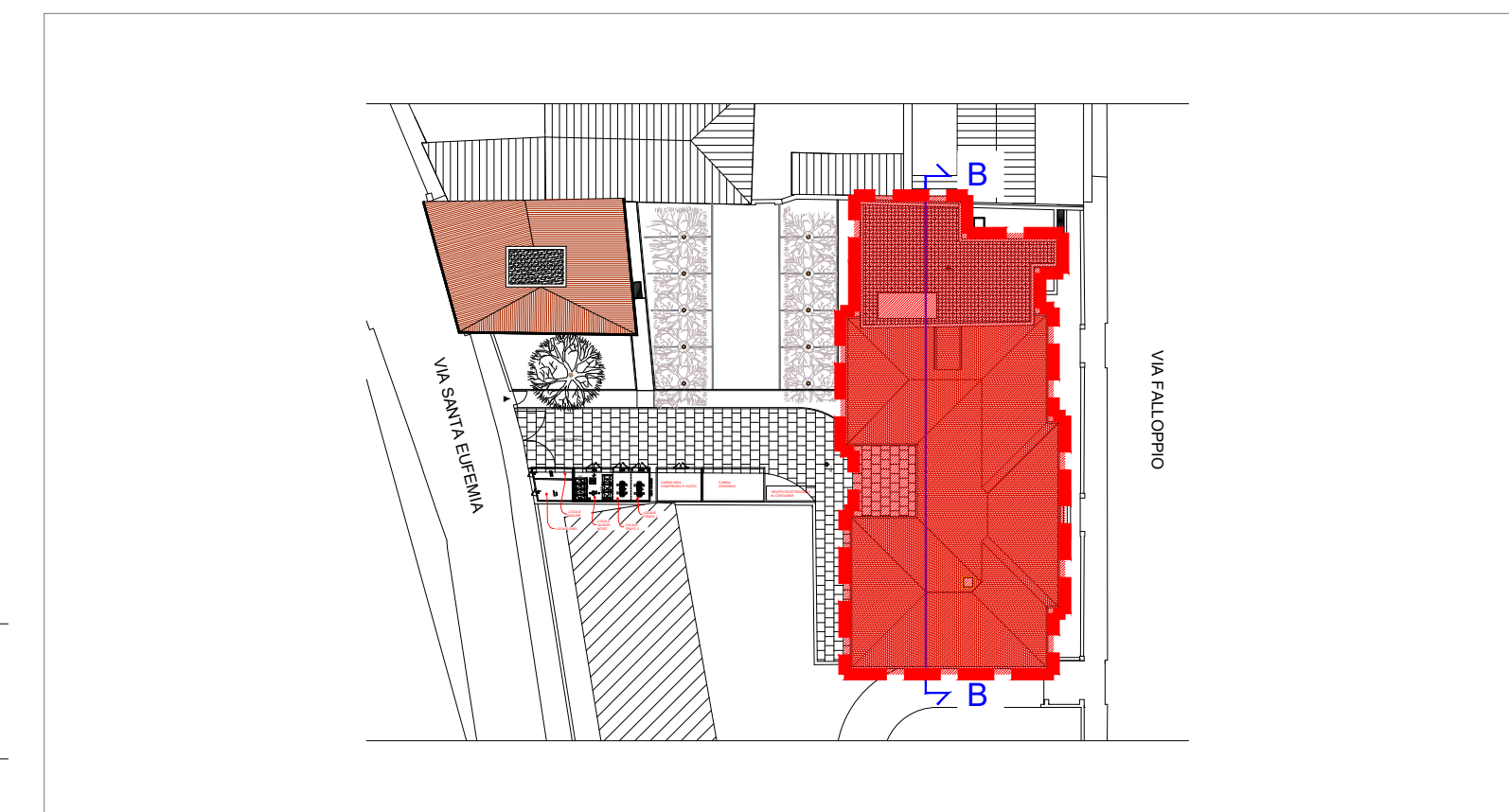


LEGENDA DISTRIBUZIONE PRINCIPALE	
Simbolo grafico	Descrizione simbolo
	Linea alimentazione circuito ordinario
	Linea alimentazione circuito preferenziale
	Linea alimentazione circuito continuità assoluta
	Linea alimentazione circuito soccorritore
	Linea alimentazione circuito pulsante di sgancio



COMMITTENTE

VIA MILAZZO 12, 35142 PADOVA

VIA GIUSTINIANI 2, 35128 PADOVA

DESIGNAZIONE DELL'OPERA

## REALIZZAZIONE DEL NUOVO CENTRO REGIONALE PER LE CURE PALLIATIVE PEDIATRICHE HOSPICE PEDIATRICO

### EDIFICIO DI VIA FALLOPPIO

FASE DELLA PROGETTAZIONE

## PROGETTO DI FATTIBILITA' TECNICO ECONOMICA

OGGETTO DEL DISEGNO

Schema A Blocchi Rete Mt/Bt

CODICE ELABORATO	2234	Fase progettuale	PFTF	Specialità	IE	Tipo elaborato	TAV	Numero elaborato	F003	SCALA	/
REVISIONE	DATA	DESCRIZIONE	REDATTO	VERIFICATO	APPROVATO						
0	Settembre 2023	Prima Emissione	S. Ladhina	F. Barbero	G. Artusi						
1	Dicembre 2023	Seconda Emissione	S. Ladhina	F. Barbero	G. Artusi						
2	Aprile 2024	Terza emissione	S. Ladhina	F. Barbero	G. Artusi						
3											

GRUPPO DI LAVORO:

PROGETTISTA INCARICATO Prof. Arch. Umberto Trame	COLLABORATORE PER PROGETTAZIONE STRUTTURE Prof. Ing. Claudio Modena	COLLABORATORE PER PROGETTAZIONE IMPIANTI Ing. Giorgio Artusi	RESPONSABILE DELLA SICUREZZA IN FASE DI PROGETTAZIONE Ing. Andrea Trame	INCARICATO PER I RILIEVI E LA MODELLAZIONE BIM Arch. Denis Mior	CONSULENTE PER LA PROGETTAZIONE ACUSTICA Ing. Dino Abate
A.S.T. engineering S.r.l. Corso Vittorio Emanuele II 50, 31170 Portofino	SM Ingegneria S.r.l. Via dell'Argentario 7, 37066 Colle di Sommacampagna (VR)	Via Marco Polo 105, 35020 - Abbadonate (PD)	A.S.T. engineering S.r.l. Corso Vittorio Emanuele II 50, 31170 Portofino	Plazza 17 Novembre 13, 33063 Chiave (PN)	Corso Garibaldi 67, 31170 Portofino