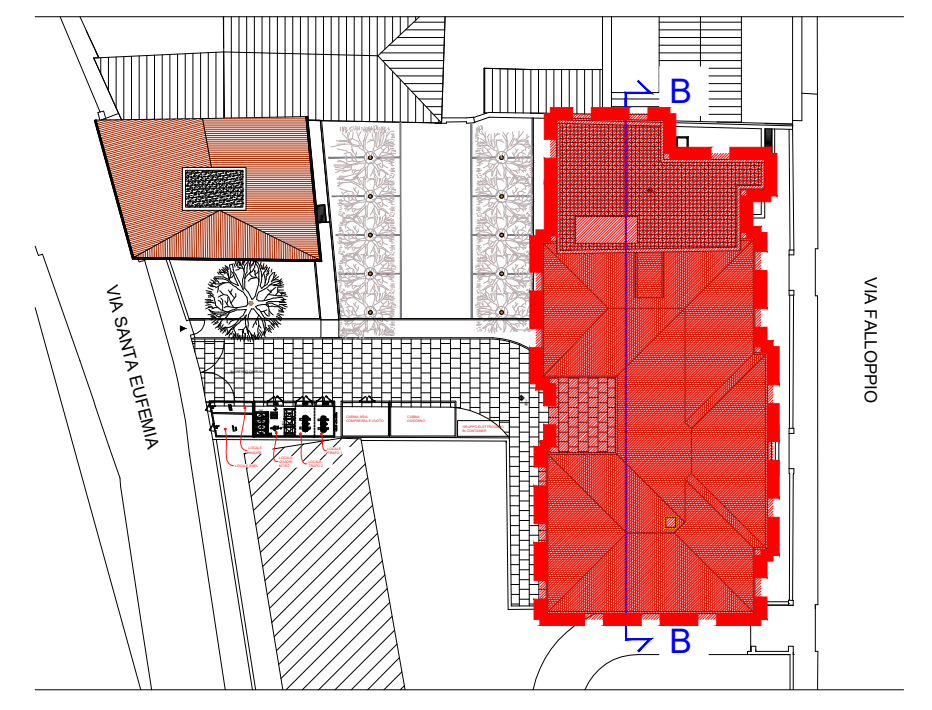


LEGENDA DISTRIBUZIONE PRINCIPALE

Simbolo grafico	Descrizione simbolo
	Predisposizione ricarica auto elettrica di potenza 22kW trifase
	Pozzetto in CLS completo di sigillo in ghisa classe C250 con indicazione della rete di appartenenza e della dimensione.
	Tubazioni in PVC interrate, corugate a doppia parete, resistenza 450N/mmt rete energia con indicazione quantità e diametri tubazioni
	Tubazioni in PVC interrate, corugate a doppia parete, resistenza 450N/mmt rete telefonica/fibra con indicazione quantità e diametri tubazioni

LEGENDA IMPIANTO DI TERRA

Simbolo grafico	Descrizione simbolo
	Dispensore orizzontale di terra in fondo di acciaio zincato a caldo d. 10 mm, completo di accessori di giunzione.
	Dispensore verticale di terra a croce in acciaio zincato a caldo dim. 50x50x5 mm L=1500 mm su pozzetto CLS predisposto
	Collegamento equipotenziale ai ferri di fondazione in fondo di acciaio zincato a caldo d. 10 mm
	Collettore di terra sito all'interno di cassetta di derivazione per attestazione conduttori Pe alle utenze
	Rete di terra collegamento equipotenziale alle masse metalliche dell'edificio



COMMITTENTE



DESIGNAZIONE DELL'OPERA

REALIZZAZIONE DEL NUOVO CENTRO REGIONALE PER LE CURE PALLIATIVE PEDIATRICHE HOSPICE PEDIATRICO

EDIFICIO DI VIA FALLOPPIO

FASE DELLA PROGETTAZIONE

PROGETTO DI FATTIBILITA' TECNICO ECONOMICA

OGGETTO DEL DISEGNO

Planimetria Esterna E Allaccio Enel

CODICE ELABORATO	Codice commessa	Fase progettuale	Specialità	Tipo elaborato	Numero elaborato	SCALA
	2234	PFFE	IE	TAV	F001	1:100

REVISIONE	DATA	DESCRIZIONE	REDATTO	VERIFICATO	APPROVATO
0	Settembre 2023	Prima Emissione	S. Lachina	F. Barbiero	G. Artusi
1	Dicembre 2023	Seconda Emissione	S. Lachina	F. Barbiero	G. Artusi
2	Aprile 2024	Terza emissione	S. Lachina	F. Barbiero	G. Artusi
3					

GRUPPO DI LAVORO:

PROGETTISTA INCARICATO	COLLABORATORE PER PROGETTAZIONE STRUTTURE	COLLABORATORE PER PROGETTAZIONE IMPIANTI	RESPONSABILE DELLA SICUREZZA IN FASE DI PROGETTAZIONE	INCARICATO PER I RILIEVI E LA MODELLAZIONE BIM	CONSULENTE PER LA PROGETTAZIONE ACUSTICA
Prof. Arch. Umberto Trame	Prof. Ing. Claudio Modena	Ing. Giorgio Artusi	Ing. Andrea Trame	Arch. Denis Mior	Ing. Dino Abate
A.S.T. engineering S.r.l. Corso Vittorio Emanuele II 50, 31130 Portofino	SM Ingegneria S.r.l. Via dell'Argentario 7, 37066 Colle di Sommacampagna (VR)	Via Marco Polo 10A, 35020 - Abbadigara (PD)	A.S.T. engineering S.r.l. Corso Vittorio Emanuele II 50, 31130 Portofino	Plazza IV Novembre 13, 33063 Chiave (PN)	Corso Garibaldi 67, 31130 Portofino