

LEGENDA IMPIANTI MECCANICI

	TUBAZIONE OSSIGENO		QUADRO DI BLOCCO AREA SU AREA SICURA CON PANNELLO DI SEGNALAZIONE SERVIZIO RETI GAS
	TUBAZIONE ARIA MEDICINALE A BASSA PRESSIONE		QUADRO VALVOLE DI INTERCETTAZIONE WF
	TUBAZIONE VUOTO		
	PRESA GAS OSSIGENO		
	PRESA GAS ARIA MEDICALE		
	PRESA GAS VUOTO		

NOTE

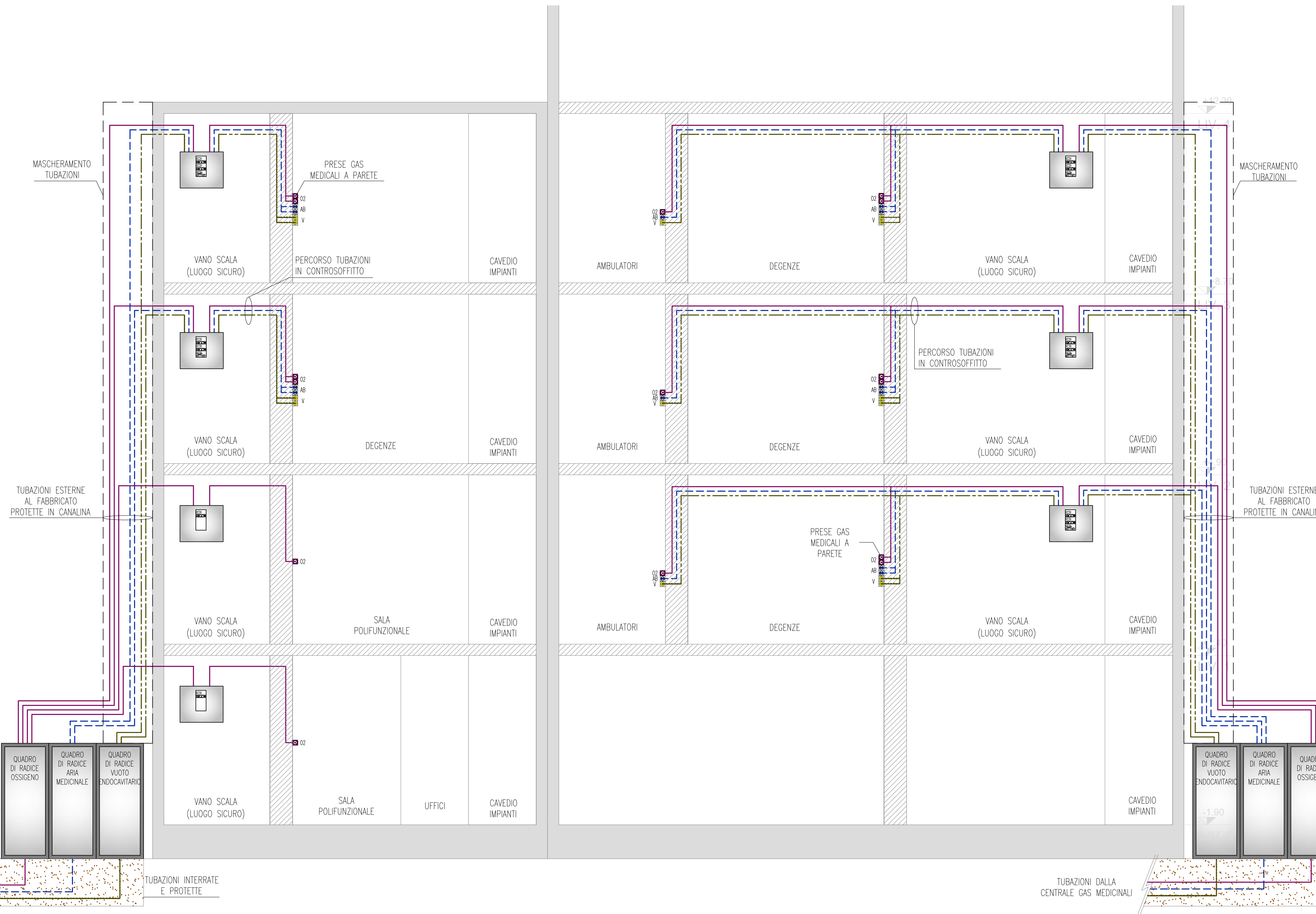
Area reserved for notes.

QUADRO DI RADICE

QUADRO DI BLOCCO AREA CON PANNELLO ALLARME GAS MEDICINALI

QUADRO ALLARME GAS MEDICINALI

PARETE ATTREZZATA



COMMITENTE



DESIGNAZIONE DELL'OPERA

REALIZZAZIONE DEL NUOVO CENTRO REGIONALE PER LE CURE PALLIATIVE PEDIATRICHE HOSPICE PEDIATRICO

EDIFICIO DI VIA FALLOPIO

FASE DELLA PROGETTAZIONE

PROGETTO DI FATTIBILITA' TECNICO ECONOMICA

OGGETTO DEL DISEGNO

SCHEMA DI FLUSSO E ALTIMETRICO - GAS MEDICINALI

CODICE ELABORATO	2234	Fase progettale	PFTE	Specialità	IM	Tipo elaborato	TAV	Numero elaborato	007	SCALA	/
------------------	------	-----------------	------	------------	----	----------------	-----	------------------	-----	-------	---

REVISIONE	DATA	DESCRIZIONE	REDATTO	VERIFICATO	APPROVATO
0	Settembre 2023	Prima Emissione	R. Papazzoni	G. Artusi	G. Artusi
1	Dicembre 2023	Seconda Emissione	R. Papazzoni	G. Artusi	G. Artusi
2	Aprile 2024	Terza emissione	R. Papazzoni	G. Artusi	G. Artusi
3					

GRUPPO DI LAVORO:

PROGETTISTA INCARICATO Prof. Arch. Umberto Trame 	COLLABORATORE PER PROGETTAZIONE STRUTTURE Prof. Ing. Claudio Modena 	COLLABORATORE PER PROGETTAZIONE IMPIANTI Ing. Giorgio Artusi 	RESPONSABILE DELLA SICUREZZA IN FASE DI PROGETTAZIONE Ing. Andrea Trame 	INCARICATO PER I RILEVI E LA MODELLAZIONE BIM Arch. Denis Mior 	CONSULENTE PER LA PROGETTAZIONE ACUSTICA Ing. Dino Abate
A.S.T. engineering S.r.l. Corso Vittorio Emanuele II 50, 31170 Portofino	SM Ingegneria S.r.l. Via dell'Argentario 7, 31066 Colle di Sommacampagna (PD)	Via Marco Polo 18A, 35020 - Abbadegrotte (PD)	A.S.T. engineering S.r.l. Corso Vittorio Emanuele II 50, 31170 Portofino	Piazza 1° Novembre 13, 33063 Chiave (PN)	Corso Garibaldi 47, 31170 Portofino