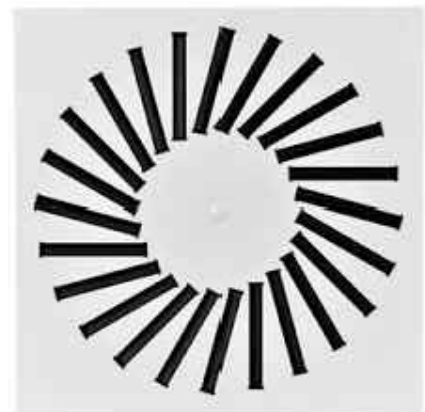
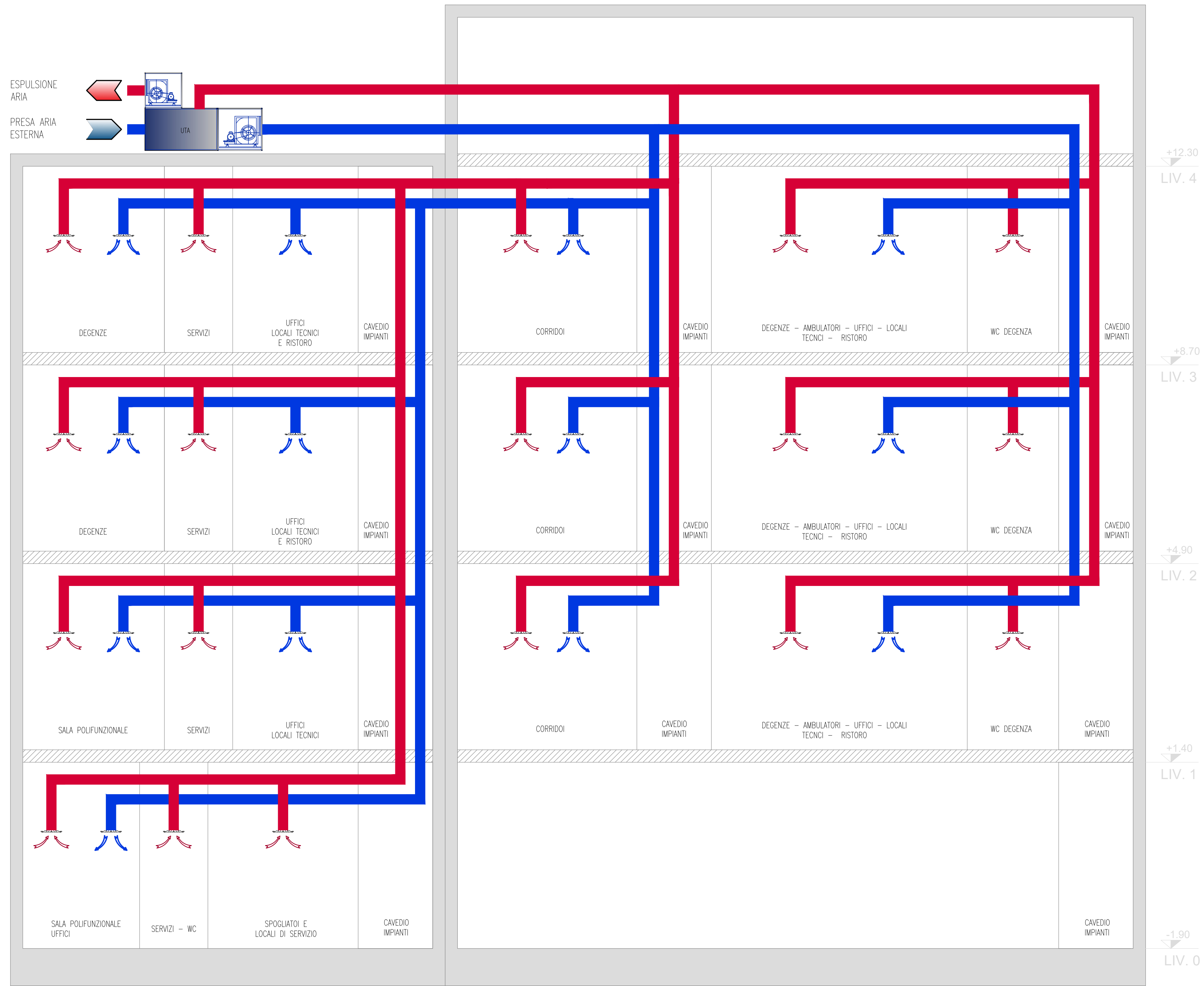
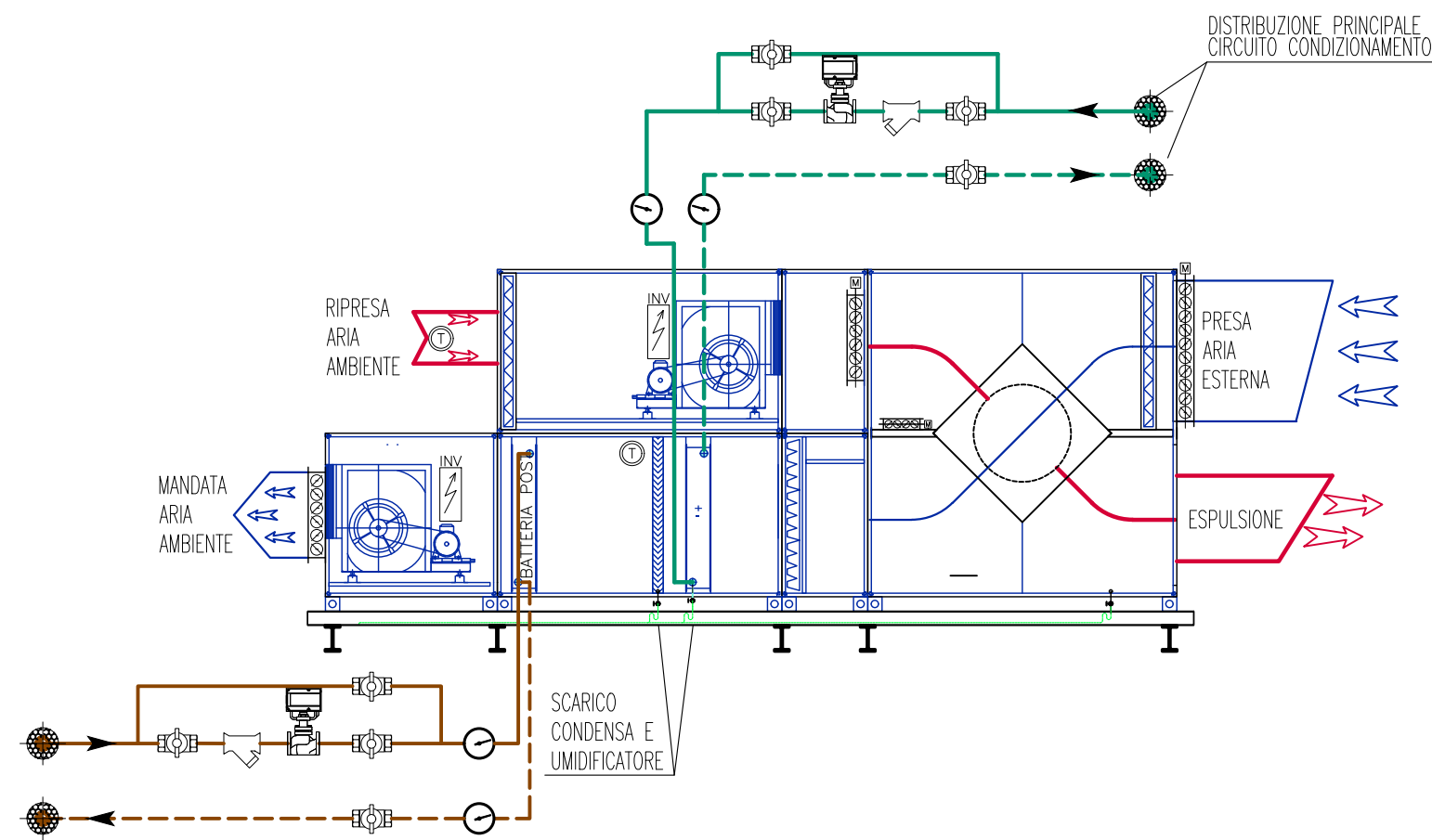


PARTICOLARE DI COLLEGAMENTO BATTERIE DELLE CTA



DIFFUSORE ELICOIDALE



VALVOLA DI ESTRAZIONE

.....GAAATEC...161626...STELLE TRONDIFIL...FRANCE...IMPIANTI MECCANICI...CLAMP

CENTRALE TRATTAMENTO ARIA

LEGENDA IMPIANTI MECCANICI

	CIRCUITO PRIMARIO ACQUA RISCALDAMENTO		TERMINALE ARIA DI MANDATA
	CIRCUITO PRIMARIO ACQUA RAFFRESCAMENTO		TERMINALE ARIA DI RIPRESA

NOTE

COMMITTENTE



DESIGNAZIONE DELL'OPERA

REALIZZAZIONE DEL NUOVO CENTRO REGIONALE PER LE CURE PALLIATIVE PEDIATRICHE HOSPICE PEDIATRICO

EDIFICIO DI VIA FALLOPPIO

FASE DELLA PROGETTAZIONE

PROGETTO DI FATTIBILITA' TECNICO ECONOMICA

OGGETTO DEL DISEGNO

SCHEMA DI FLUSSO E ALTIMETRICO VENTILAZIONE

CODICE ELABORATO		Codice commessa	Fase progettale	Specialità	Tipo elaborato	Numero elaborato	SCALA	
		2234	PFTE	IM	TAV	004	/	
REVISIONE	DATA	DESCRIZIONE				REDATTO	VERIFICATO	APPROVATO
0	Settembre 2023	Prima Emissione				R. Papazzoni	G.Artusi	G.Artusi
1	Dicembre 2023	Seconda Emissione				R. Papazzoni	G.Artusi	G.Artusi
2	Aprile 2024	Terza emissione				R. Papazzoni	G.Artusi	G.Artusi
3								

GRUPPO DI LAVORO:

<p>PROGETTISTA INCARICATO</p> <p>Prof. Arch. Umberto Trame</p> <p><b>AST engineering</b></p> <p>A.S.T. engineering S.r.l. Corso Vittorio Emanuele II 50, 31170 Pordenone</p>	<p>COLLABORATORE PER PROGETTAZIONE STRUTTURE</p> <p>Prof. Ing. Claudio Modena</p> <p><b>SM Ingegneria S.r.l.</b></p> <p>Via dell'Argentario 7, 33096 Colle di Sommacampagna (PD)</p>	<p>COLLABORATORE PER PROGETTAZIONE IMPIANTI</p> <p>Ing. Giorgio Artusi</p> <p><b>GAIATEC</b></p> <p>Via Marco Polo, 18A, 35020 - Abbadonate (PD)</p>	<p>RESPONSABILE DELLA SICUREZZA IN FASE DI PROGETTAZIONE</p> <p>Ing. Andrea Trame</p> <p><b>AST engineering</b></p> <p>A.S.T. engineering S.r.l. Corso Vittorio Emanuele II 50, 31170 Pordenone</p>	<p>INCARICATO PER I RILEVI E LA MODELLAZIONE BIM</p> <p>Arch. Denis Mior</p> <p><b>tre.digital</b></p> <p>PIAZZA 17 NOVEMBRE 13, 33083 Chiave (PN)</p>	<p>CONSULENTE PER LA PROGETTAZIONE ACUSTICA</p> <p>Ing. Dino Abate</p> <p>Corso Garibaldi 47, 31170 Pordenone</p>
--	--	--	---	--	---