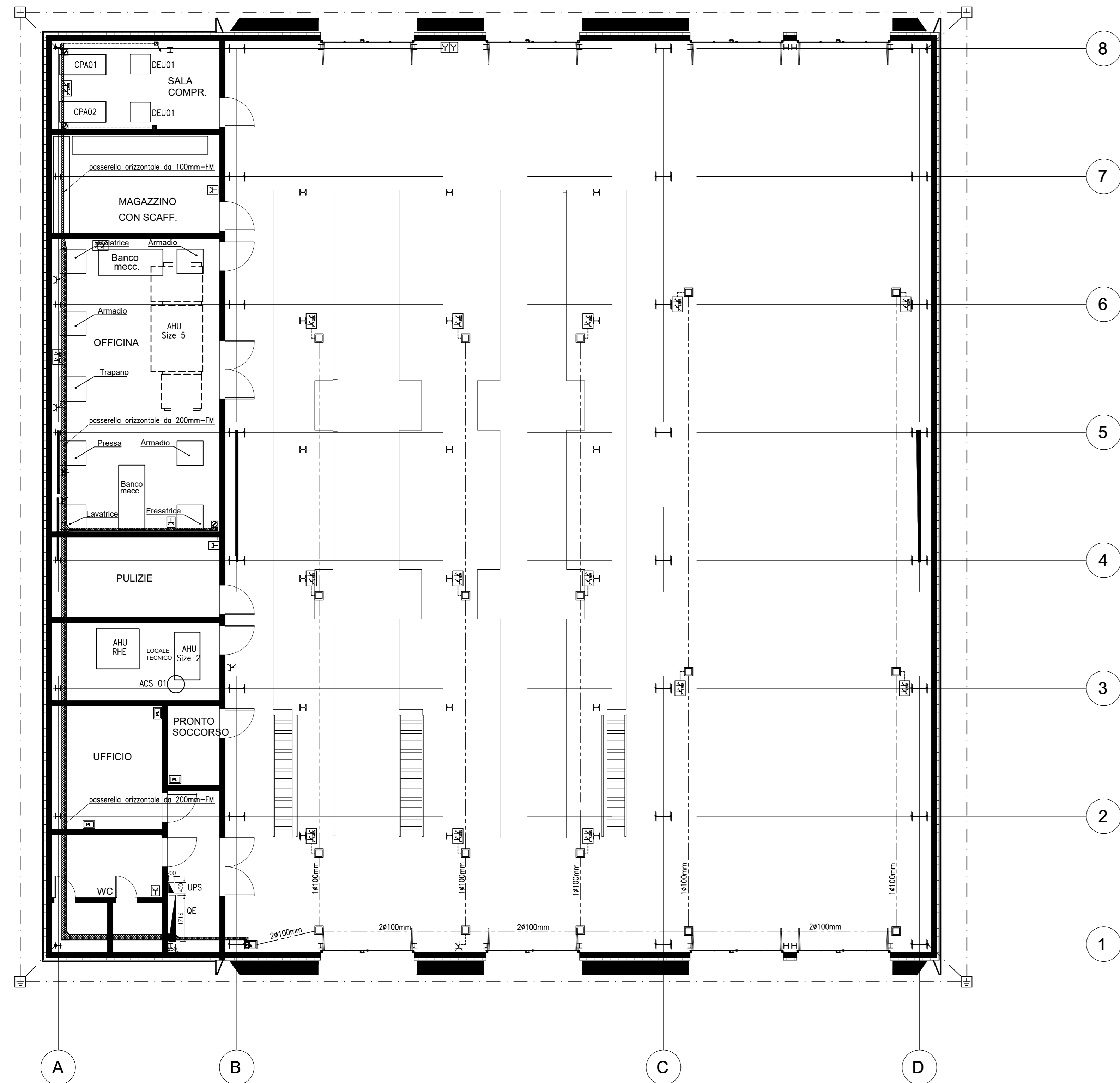
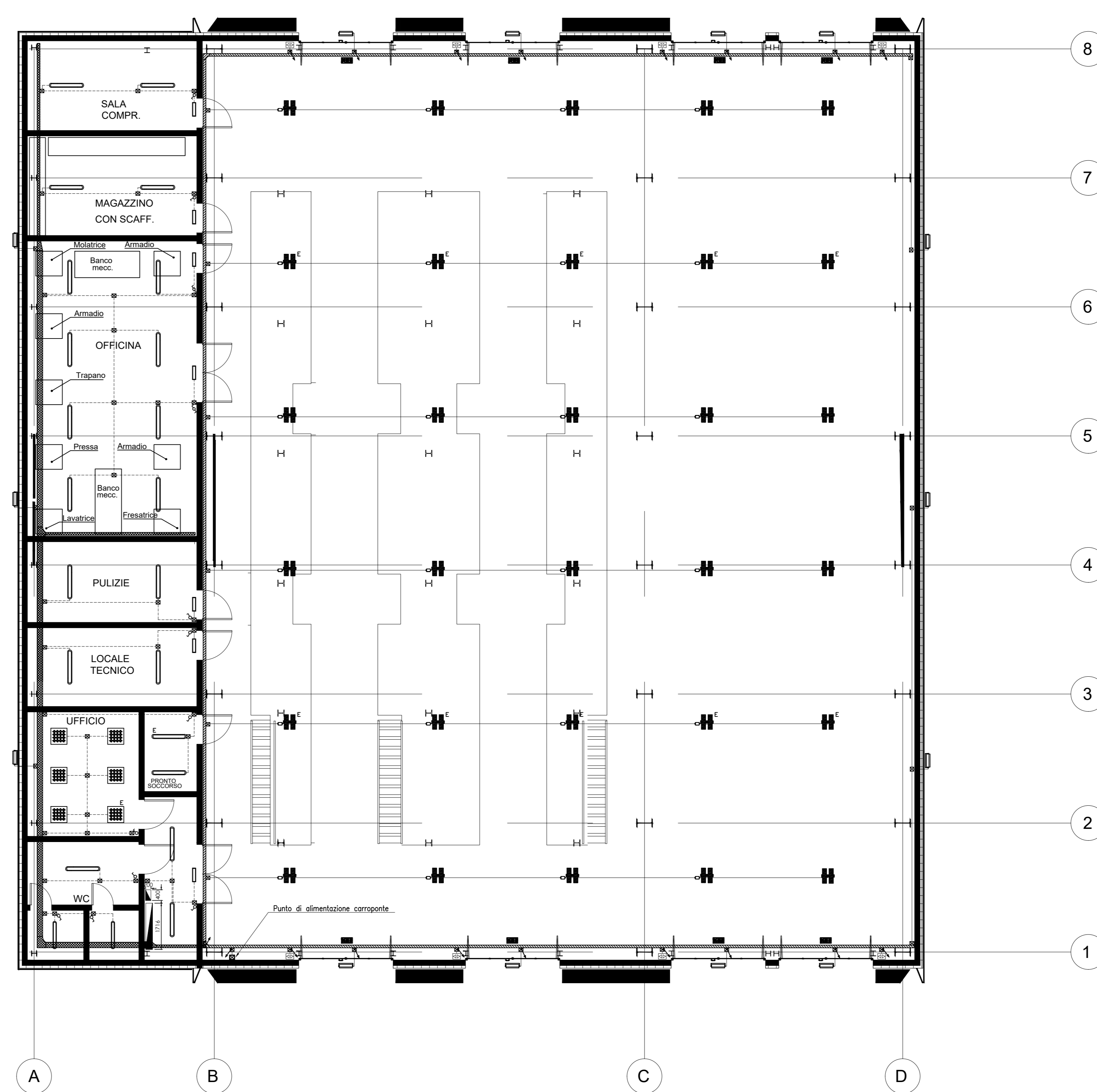


# LAYOUT IMPIANTO FM - TERRA



# LAYOUT IMPIANTO LUCE



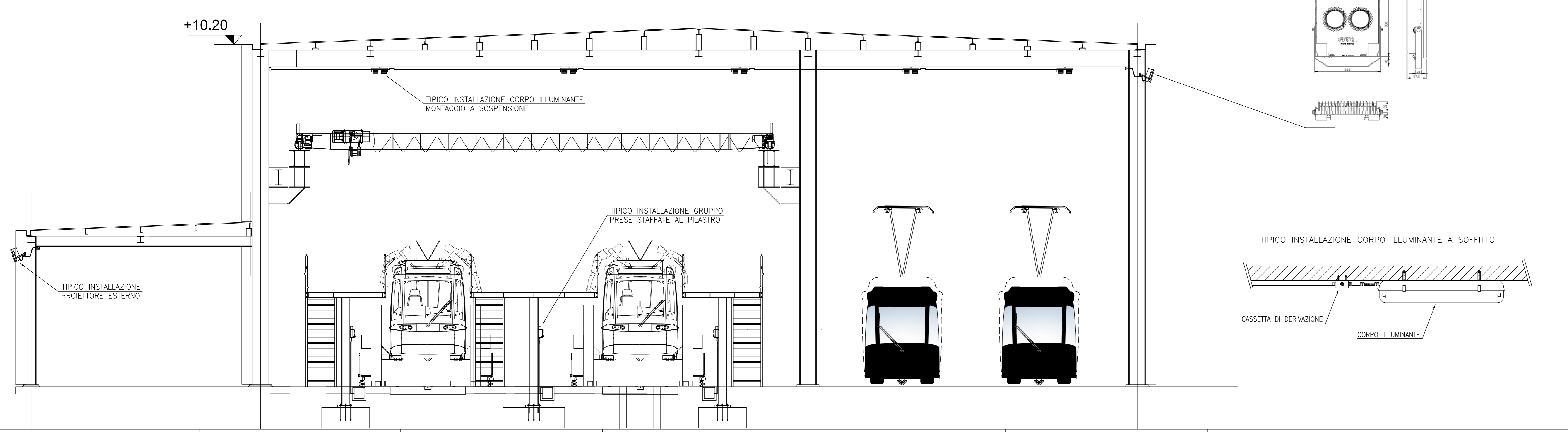
LEGENDA SIMBOLI IMPIANTO DI TERRA	
	POZZETTO IN CLS 40x40x40mm CON PICCHETTO DI TERRA L=1,5m
	CORDA DI RAME NUDA 50mm <sup>2</sup> POSATA INTERRATA AD UNA PROFONDITA' DI 50cm O LUNGO I CAVOZZI
	CONNESSIONE ALL'ANELLO DI TERRA DEI FERRI DI ARMAMENTO O DELLE TRAVE AD "T"

LEGENDA SIMBOLI FM	
	QUADRO ELETTRICO DI DISTRIBUZIONE (QD)
	UPS
	POSTAZIONE DI LAVORO COSTITUITA DA: - CONTENITORE MODULARE PORTAUNITI A 4 MOD. PER INSTALLAZIONE A VISTA EQUIPAGGIATA CON: N.2 PRESA SCALINO 2x10/16A+T ROSA (CIRC. IN CONTINUITA') - CONTENITORE MODULARE PORTAUNITI A 3 MOD. PER INSTALLAZIONE A VISTA EQUIPAGGIATA CON: N.2 PRESA SCALINO 2x10/16A+T (CIRC. NORMALE) - CONTENITORE MODULARE PORTAUNITI A 3 MOD. PER INSTALLAZIONE A VISTA EQUIPAGGIATA CON: N.2 PRESA RAS (TELEFONICO-DAT)
	PRESA BIPASSO 2x10/16A+T 220V MONTATA IN CONTENITORE MODULARE PORTAUNITI PER INSTALLAZIONE A VISTA
	GRUPPO PRESSE MONTATE SU BASE COMPLETA DI SCATOLA DI DISTRIBUZIONE COMPONIBILE DA: - N.1 PRESA INTERBLOCCATA 1P+N+T 16A 230V - IP65 - N.1 PRESA INTERBLOCCATA 3P+N+T 16A 400V - IP65
	POZZETTO MONOBLOCCO IN CLS COMPLETO DI COPERCIO IN GHISA 50x50x50mm
	SEZIONATORE ROTATIVO IN CONTENITORE STAGNO, ALIMENTAZIONE TRIFASE 400V, PER PUNTO ALIMENTAZIONE PRESERVE E COMPRESORE
	CONDUTTURE ASCENDENTE/DISCENDENTE
	TUBO PVC Ø32mm
	CAVOZZO PER LINEE BT N° TUBI COME INDICATO

LEGENDA SIMBOLI IMPIANTO LUCE	
	PULSANTE COMANDO APERTURA/CHIUSURA PORTIN
	SCATOLA DI DERIVAZIONE DA ESPOSITO IN MATERIALE TERMOPLASTICO CON GRADO DI PROTEZIONE IP50 - ØINT. 100x100x50
	DEVIATORE
	TUBAZIONE IN PVC FLESSIBILE POSATA A VISTA CON GRADO DI PROTEZIONE IP54 #25 (LOCALE MANUTENZIONE ROTABILI - LAMPADIE ESTERNE)
	TUBAZIONE IN PVC FLESSIBILE POSATA A VISTA CON GRADO DI PROTEZIONE IP54 - Ø25
	PROIETTORE A LED 120W ILLUMINAZIONE ESTERNA
	PASSERELLA VERTICALE
	LAMPADA DA 1x1/11W AUTONOMA 1h IN ESECUZIONE (SE) CON PITTORAMA PER SEGNALETICA DI SICUREZZA
	LAMPADA DI SICUREZZA IN VERSIONE SE - 11W-AUTONOMA 1h PRODOTTA DI KIT EMERGENZA CON BATTERIA INCORPORATA
	CORPO ILLUMINANTE A LED 40W - 600x160mm - MONTAGGIO A PLAFONE
	CORPO ILLUMINANTE A LED 2x24W - 1270x160mm - MONTAGGIO A PLAFONE
	CORPO ILLUMINANTE A LED 2x12W - 660x160mm - MONTAGGIO A PLAFONE
	CORPO ILLUMINANTE A LED 147W - 470x542mm - MONTAGGIO A SOSPENSIONE



**COMMITTENTE:** IL DIRETTORE FUNZIONALE  
 Dott. Ing. Diego Galasso  
**IL RESPONSABILE UNICO DEL PROCEDIMENTO:**  
 Arch. Gaetano Parrella  
**PROGETTAZIONE:** APS holding s.p.a.  
 Società specializzata nell'attività di direzione e coordinamento del Comune di Padova  
**MANDATARIA:** ITALFERR  
 GRUPPO FERROVIE DELLO STATO ITALIANE  
**MANDANTE:** SDApprogetti  
 ASSOCIAZIONE PROFESSIONISTI INDIRIZZO  
**MANDANTE:** PINI  
 ITALIA  
**ERREGI:** PROGETTAZIONE DEFINITIVA DELLA NUOVA LINEA TRAMVIARIA NELLA CITTÀ DI PADOVA SIR 3  
**IMPIANTI CIVILI DI DEPOSITO GUIZZA**  
**IMPIANTI ELETTRICI**  
**OFFICINA MANUTENZIONE ROTABILI - RIMESSAGGIO:**  
**LAYOUT IMPIANTO DI ILLUMINAZIONE, FORZA MOTRICE E TERRA**  
**IL PROGETTISTA RESPONSABILE DELL'INTEGRAZIONE:** Dott. Ing. Luca Bernardini  
**SCALA:** 1:100  
**COMMESSA:** LOTTO FASE ENTE TIPO DOC. OPERA/DISCIPLINA PROG. REV.  
 NP00 00 D Z2 PA LF0403 001 A  

Revis.	Descrizione	Redatto	Data	Verificato	Data	Approvato	Data	Autorizzato	Data
A	Emissione Esecutiva	A. Scuderi	Aprile 2020	F. Paduano	Aprile 2020	A. Pizzagallo	Aprile 2020	Dott. Ing. L. Catalo	Aprile 2020