

Flusso d'aria

- 1 Filtro di aspirazione dell'aria
- 2 Valvola di aspirazione aria
- 3 Elemento di compressione
- 4 Valvola di non ritorno
- 5 Serbatoio separatore aria/olio
- 6 Valvola di pressione minima
- 7 Refrigeratore finale
- 8 Scambiatore di calore aria-aria
- 9 Separatore d'acqua con scarico
- 10 Filtri DD/PD (su richiesta)

Flusso olio

- 11 Olio
- 12 Radiatore dell'olio
- 13 Valvola termostatica di bypass
- 14 Filtro dell'olio
- 15 Valvola di arresto dell'olio

Flusso del refrigerante

- 16 Compressore del refrigerante
- 17 Condensatore
- 18 Essiccatore/filtro a refrigerazione liquido
- 19 Valvola di espansione termostatica
- 20 Evaporatore
- 21 Valvola di bypass gas caldo
- 22 Accumulatore

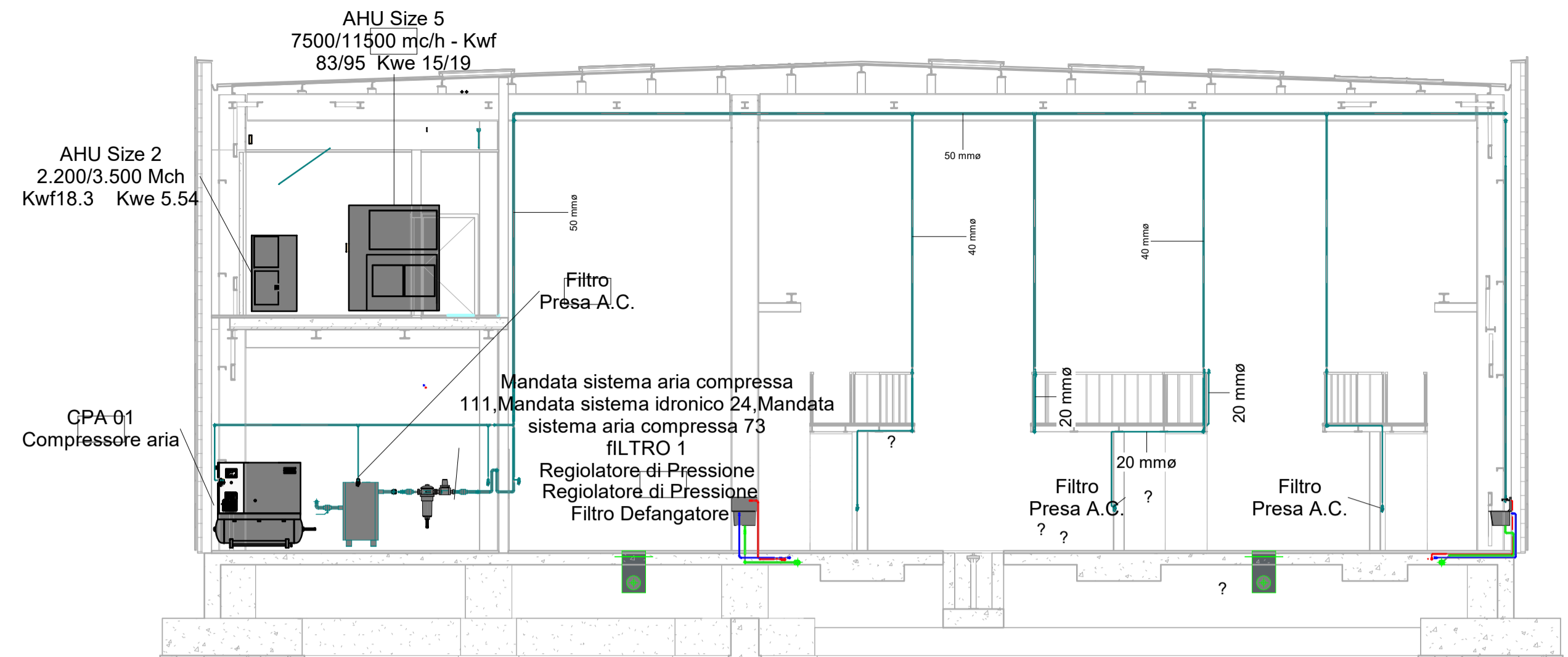
LEGENDA

COMPRESSORE A VITE 7.5 KW 14 L/S CON SERBATOIO 200 LITRI GX7 TM FF-Y/D
 Compressore a vite lubrificato silenzioso su serbatoio con essiccatore integrato (FF-Y/D)
 MODELLO: GX7TM
 POTENZA: 7.5 KW
 PORTATA: 14 l/s
 SERBATOIO: 200 litri
 PRESSIONE: 10 bar/ARIA

Essiccatori refrigerati senza ciclo 10-90 m³ / min
 Capacità: 12 m³ / min Punto di rugiada in pressione:
 3 ° C (38 ° F) Classe ISO 4 Metodo di raffreddamento: Raffreddato ad aria Tensione:
 230/1/50, 400/3/50 Pressione massima: 12 barg (174 psig) Ambiente massimo (raffreddato ad aria):
 46-50 ° C (115-122 ° F) Temperatura massima di ingresso: 60 ° C (140 ° F) Refrigerante: R-507

ANI E/24 MEDIU FILTRO ANTI CONDENZA
 REGOLATORE PRESSIONE MODULARE ARIA COMPRESSA
 Questi Filtri-Regolatori riuniscono in una singola unità la funzione di regolatore di pressione e di gruppo filtrante.

- Questi Filtri-Regolatori i regolatore di pressione e di gruppo filtrante.
- Bicchiere con aggancio rapido in tecnopolimero o metallico con capacità di 50 cm³.
- Tubazione metallica in acciaio zincato



Sezione 3
1 : 100

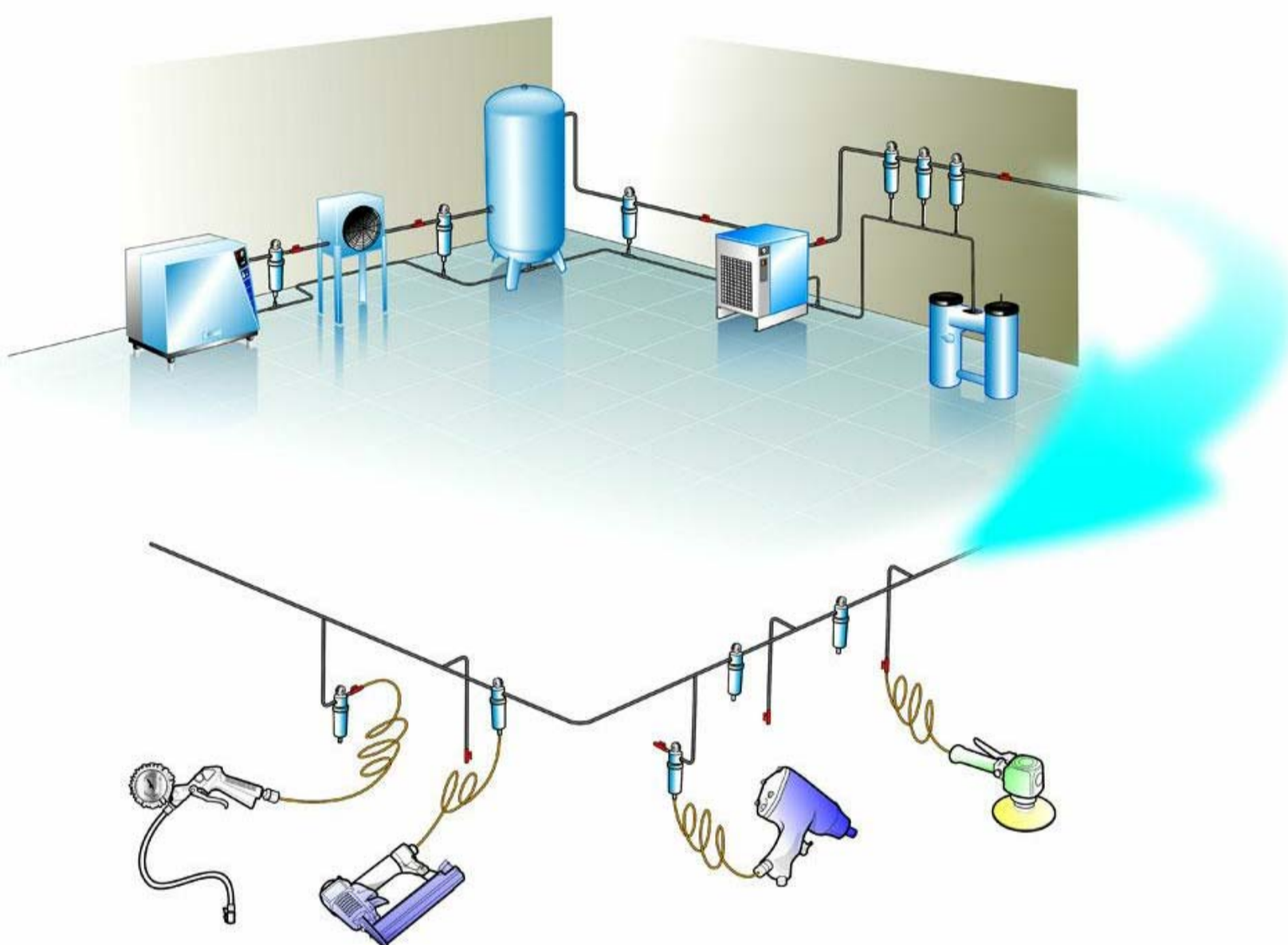
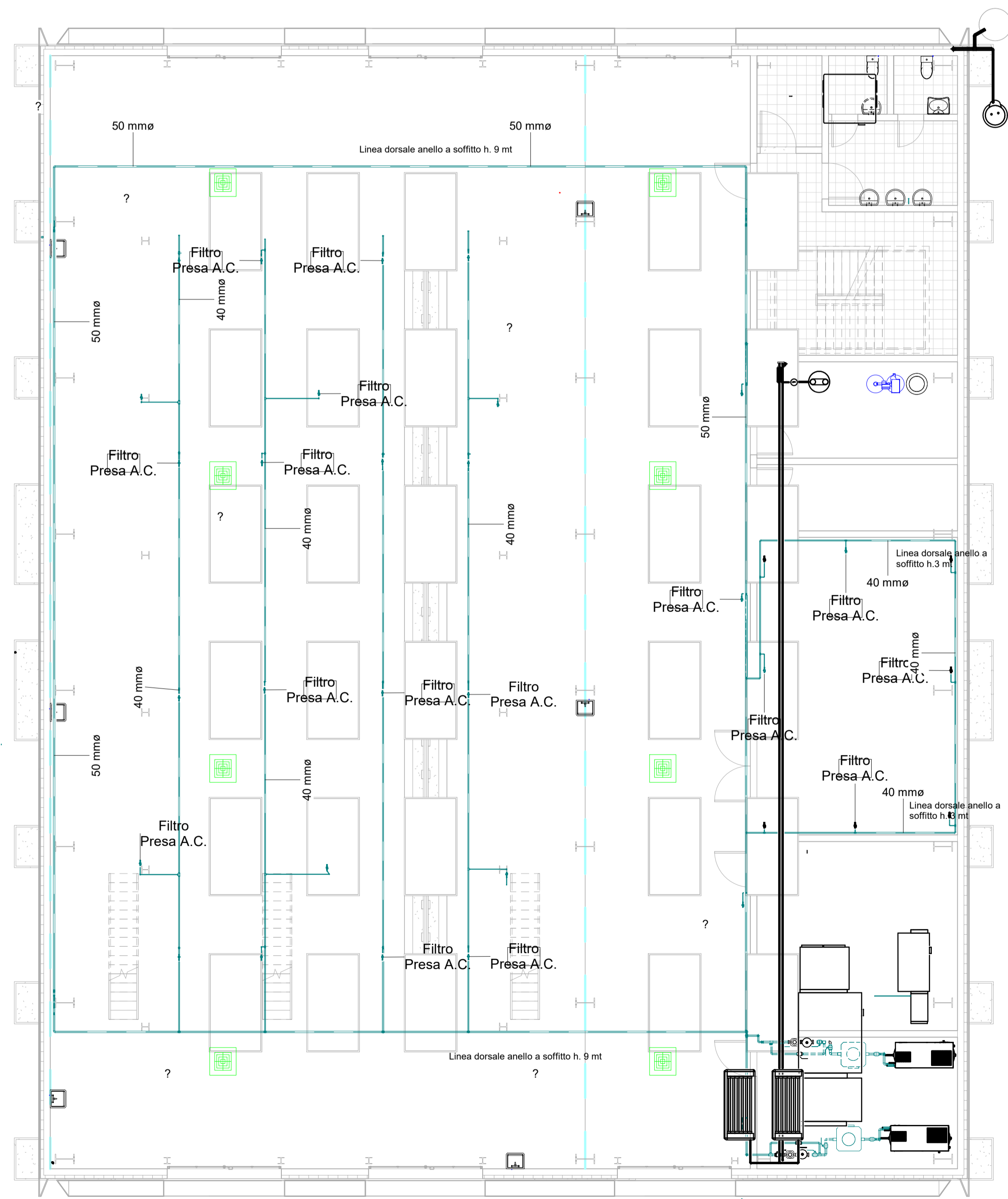


Fig. 3: Separatore d'acqua con scaricatore di condensa lungo una linea non trattata del circuito d'aria compressa

0 - LPA 0 - Aria compressa
1 : 100

COMMITTENTE:
 APS Holding
 Aps Holding s.p.a.
 Società soggetta all'attività di direzione e coordinamento del Comune di Padova

IL DIRETTORE FUNZIONALE
 Dott. Ing. Diego Galiazzo
 IL RESPONSABILE UNICO DEL PROCEDIMENTO
 Arch. Gaetano Panetta

PROGETTAZIONE: MANDATARIA
ITALFERR
 GRUPPO FERROVIE DELLO STATO ITALIANE

MANDANTE: MANDANTE
SDAprogetti
 ASSOCIAZIONE PROFESSIONALE INGEGNERI

MANDANTE: MANDANTE
PINI
 ITALIA

ERREGI
 PROGETTAZIONE DEFINITIVA DELLA NUOVA LINEA TRAMVIARIA NELLA CITTÀ DI PADOVA SIR 3

DEPOSITO VOLTABAROZZO - PROGETTO IMPIANTISTICO
 Aria compressa

IL PROGETTISTA RESPONSABILE DELL'INTEGRAZIONE
 Dott. Ing. Luca Bernardini

COMMESSA	LOTTO	FASE	ENTE	TIPO DOC.	OPERA/DISCIPLINA	PROGR.	REV.
NP00	00	D	Z2	PA	IT05A4	001	B

Revis.	Descrizione	Redatto	Data	Verificato	Data	Approvato	Data	Autorizzato	Data
A	EMISSIONE ESECUTIVA	F. Dal Pozzo A. Stefani	Maggio 2020	F. Paduano	Maggio 2020	A. Peresso	Maggio 2020	L. Catallo	Maggio 2020
B	EMISSIONE A SEGUITO VERIFICA	F. Dal Pozzo	Novembre 2020	F. Paduano	Novembre 2020	A. Peresso	Novembre 2020	L. Catallo	Novembre 2020