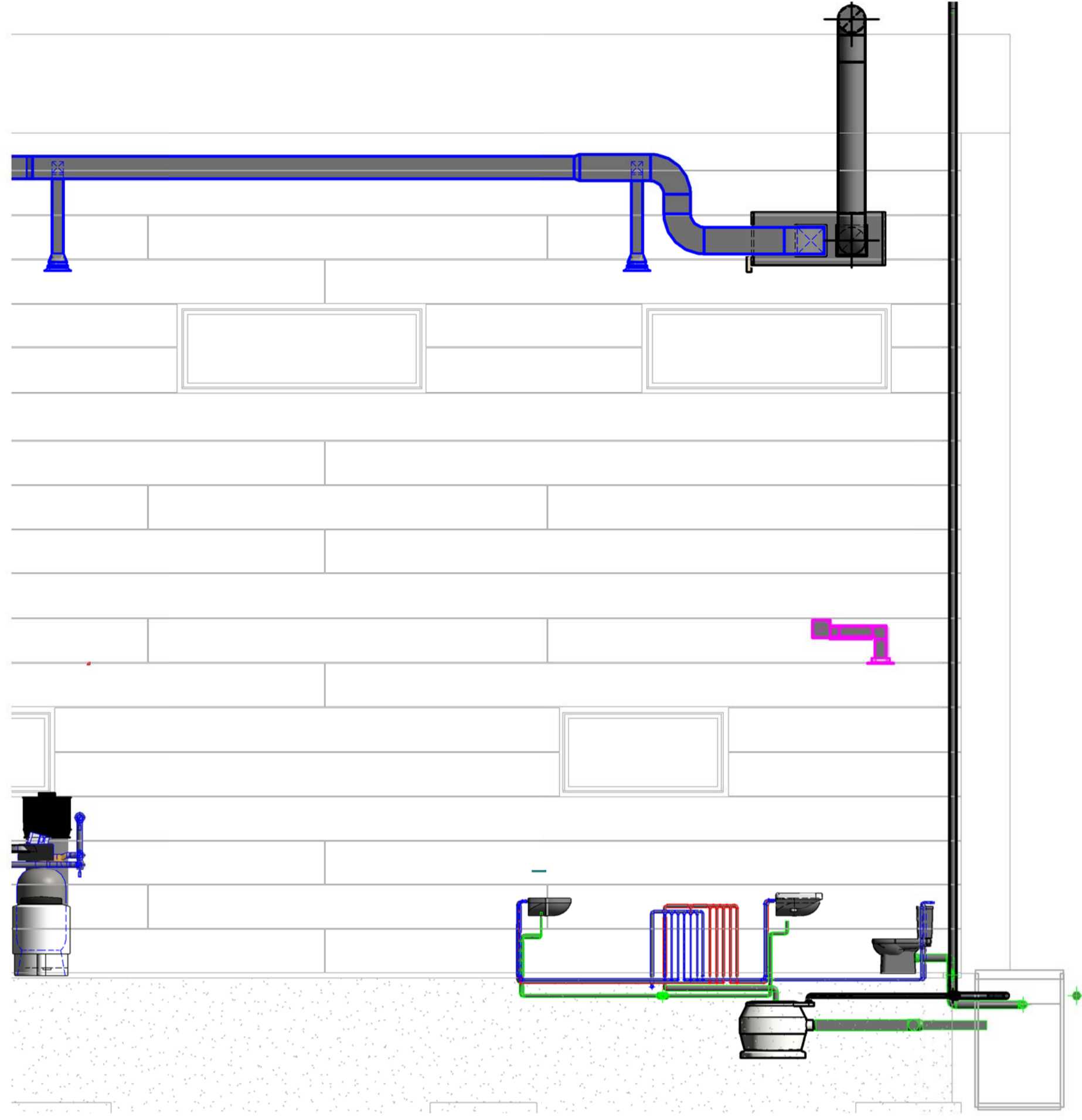


3 Sezione 7
1 : 50



REALIZZATE CON MATERIALI RICICLABILI

SIMBOLOGIA
Prestampata direttamente sulla vasca in prossimità degli ingressi e delle uscite, per rendere più semplice l'installazione.

COPERCHIO
Completamente ermetico e di facile montaggio: dotato di guarnizione e chiusura di sicurezza. Supporta il peso di una persona fino a 100kg.

INGRESSI
Predisposti per essere forati in loco su più fili e per più grandezze che vanno dal DN 110 al DN 50. Garantiscono un'alta flessibilità in impianti spesso già esistenti.

USCITE
Filettate da 2".

PREDISPOSIZIONE PER GALLEGGIANTE DI ALLARME
Predisposta per montaggio galleggiante: funzione allarme da collegare al quadro di controllo.

GALLEGGIANTI
Già fissati alle altezze corrette ad un supporto che facilita l'eventuale regolazione e manutenzione degli stessi.

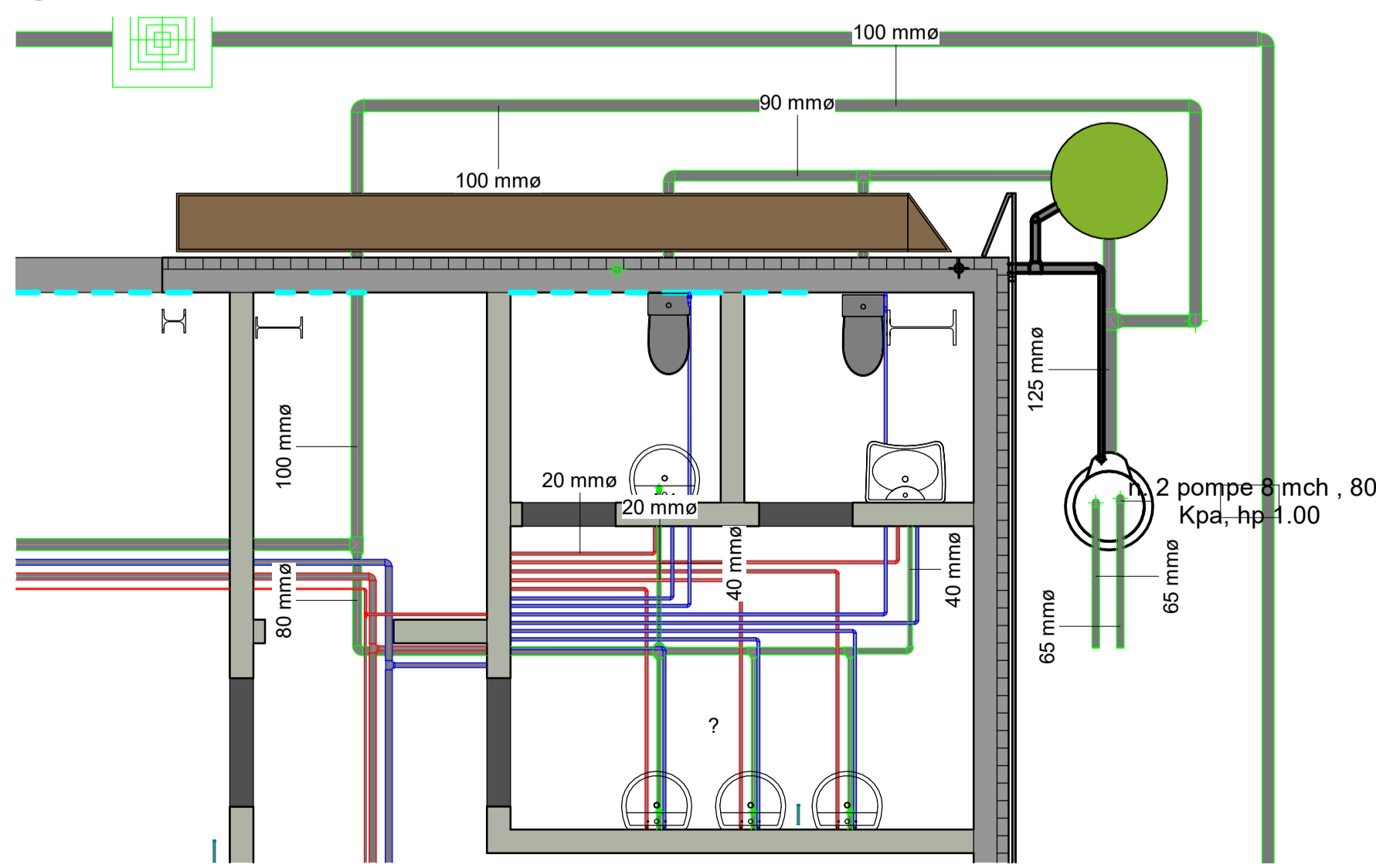
PIEDE DI ACCOPPIAMENTO
In Ghisa con staffa antiriduzione integrata.

ANCORAGGIO
Impediscono il sollevamento della vasca in caso di allagamento o innalzamento della falda.

STAZIONE CON DUE POMPE
La gamma Fekatos prevede stazioni con due pompe.

USCITE D'EMERGENZA
Predisposta per la connessione ad un impianto di scarico d'emergenza in caso di interruzione della corrente elettrica per lungo tempo.

1 0 - LPI 1 - idrico reflue
1 : 100



2 0 - LPI 2 - idrico bagni
1 : 50

Poliene alta densità
Tubi e raccordi sono realizzati in polietilene ad alta densità resistente ai raggi UV che garantiscono elevata resistenza meccanica, ottima resistenza all'abrasione, superficie interna estremamente liscia e alta resistenza agli agenti chimici.

Da DN 32 a DN 315
Ampla gamma di diametri da DN 32 mm a DN 315 mm e due tipologie di spessori: SDR 26 ed SDR 33.

Stabilizzazione
I tubi sono stabilizzati per ridurre le variazioni dimensionali.

Resistenza agli UV
Resistente ai raggi UV.

Resistenza chimica
Elevata resistenza chimica nei confronti di sostanze ossidanti negli scarichi civili e industriali.

Temperature estreme
Resistente a scarichi discontinui con temperatura fino a 90°C. Resistenza fino a -40°C.

Compatibilità
Ampla gamma di raccordi di interconnessione con altri sistemi di scarico quali ghisa, PE, PP, PVC.

Ecosostenibilità
Completamente riciclabile. HDPE è costituito secondo i principi del Green Building.

LEGENDA

- WC IN CERAMICA CON CASSETTA PULSANTE A RIMANDO A PARETE
- LAVABO PER DISABILI CON LEVA CLINICA, VALVOLE SEZIONAMENTO, SIFONE
- LAVANDINO IN CERAMICA CON MISCELATORE - GRUPPO SCARICO CON SIFONE
- LAVELLO A CANALE CON MISCELATORE E GRUPPO DISCARICO CON SIFONE
- COLLETTORE INCASSO IDRICO ACQUA CALDA/FREDDA COMPLETO DI VALVOLA A SFERA GENERALE, VALVOLE SULLE SINGOLE LINEE,
- YASCA RILANCIO IN POLIETILENE CAPACITA 200/400 IITRI, CON N. 2 POMPE DI RILANCIO 8 MC/H 80 Kpa
- POZZETTO CON CADITOIA ACQUE REGLE 400X400 H 500
- YASCA IMOF DN 1200 H 2000 10/20 ABITANTI EQUIVALENTI
- PP3® è prodotto in accordo alle norme EN 1451 e può essere impiegato per impianti di scarico a bassa e alta temperatura, impianti di ventilazione delle reti di scarico e per pluviali all'interno dei fabbricati adibiti a uso civile e industriale

COMMITTENTE:
IL DIRETTORE FUNZIONALE
Dott. Ing. Diego Galiazzo
IL RESPONSABILE UNICO DEL PROCEDIMENTO
Arch. Gaetano Panetta

PROGETTAZIONE: MANDATARIA
ITALFERR
GRUPPO FERROVIE DELLO STATO ITALIANE

MANDANTE: MANDANTE
SDAprogetti
ASSOCIAZIONE PROFESSIONALE INGEGNERI

MANDANTE: MANDANTE
PINI
ITALIA

ERREGI
PROGETTAZIONE DEFINITIVA DELLA NUOVA LINEA TRAMVIARIA NELLA CITTÀ DI PADOVA SIR 3

DEPOSITO VOLTABAROZZO - PROGETTO IMPIANTISTICO
Rete acque grigie

IL PROGETTISTA RESPONSABILE DELL'INTEGRAZIONE
Dott. Ing. Luca Bernardini

SCALA:
As indicated

COMMESSA	LOTTO	FASE	ENTE	TIPO DOC.	OPERA/DISCIPLINA	PROGR.	REV.
NP00	00	D	Z2	PA	IT05A2	001	B

Revis.	Descrizione	Redatto	Data	Verificato	Data	Approvato	Data	Autorizzato	Data
A	EMISSIONE ESECUTIVA	F. Dal Pozzo A. Stefani	Maggio 2020	F. Paduano	Maggio 2020	A. Perusso	Maggio 2020	L. Catallo	Maggio 2020
B	EMISSIONE A SEGUITO VERIFICA	F. Dal Pozzo	Novembre 2020	F. Paduano	Novembre 2020	A. Perusso	Novembre 2020	L. Catallo	Novembre 2020

NP00- 00- D- Z2- PA- IT05A2- 001- B n.Elab.: