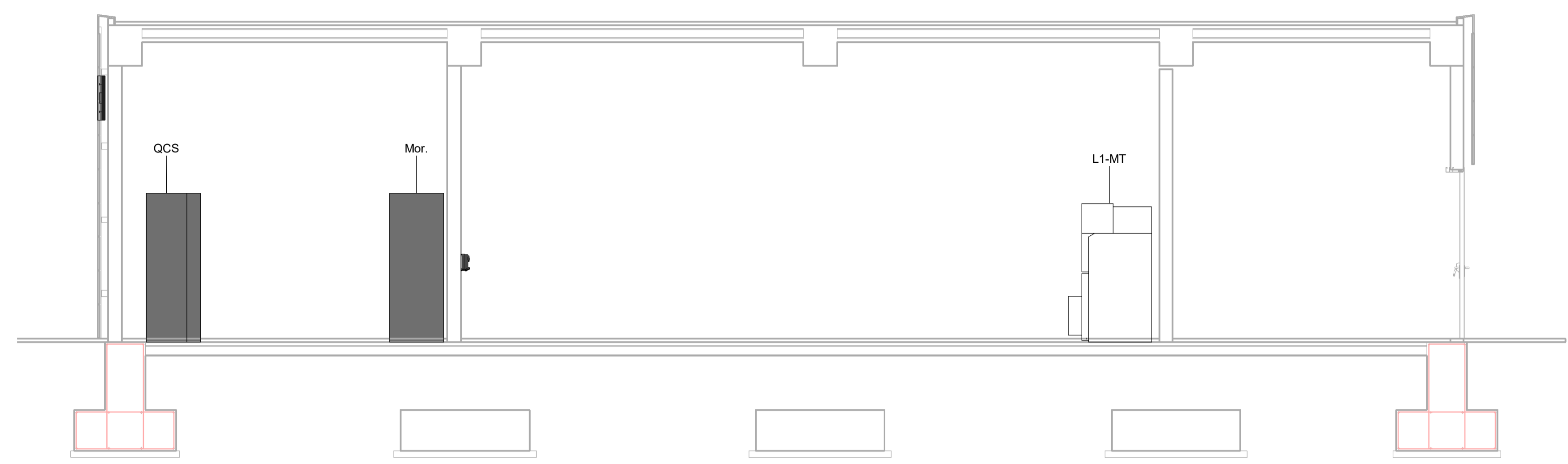
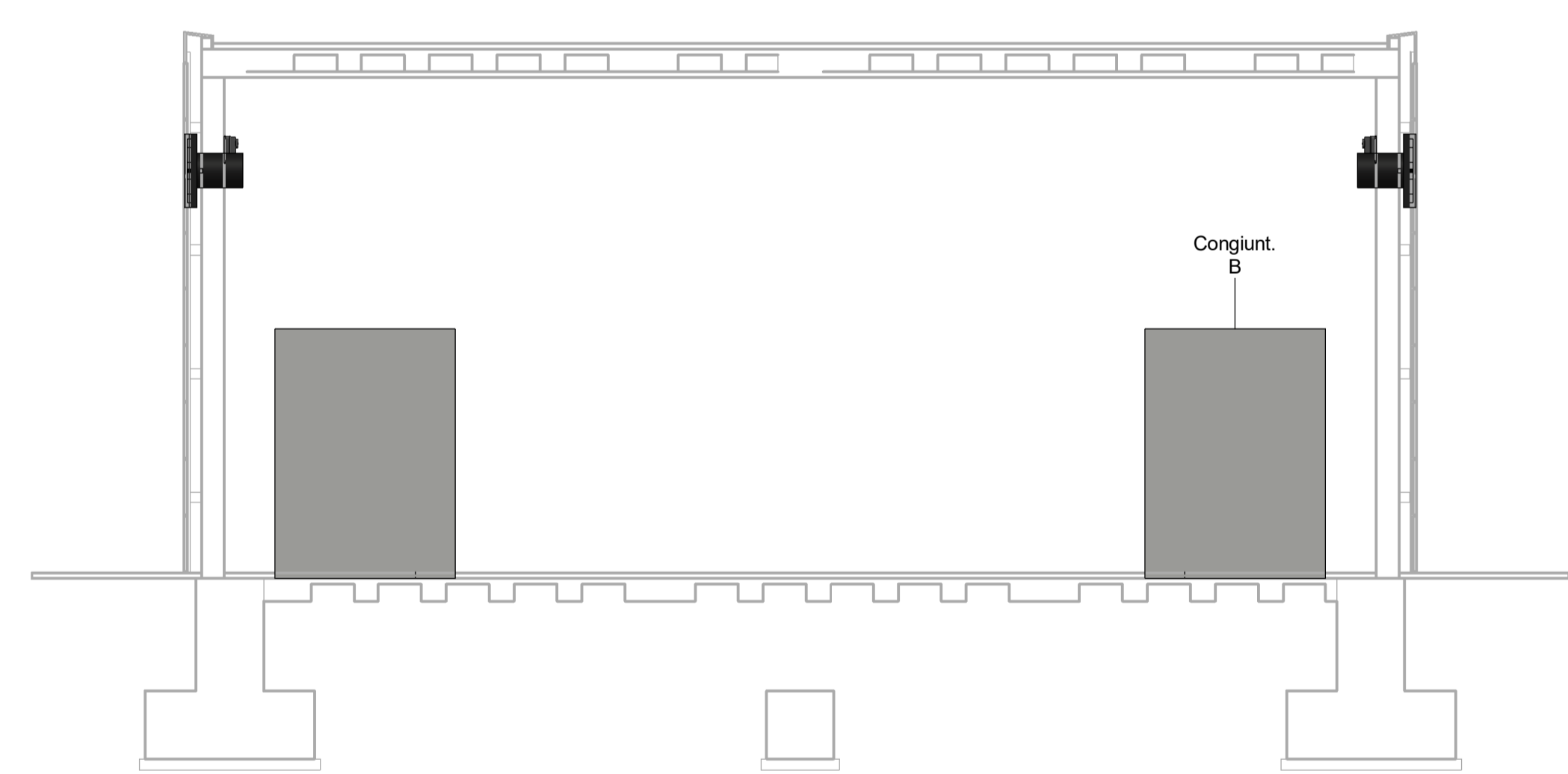


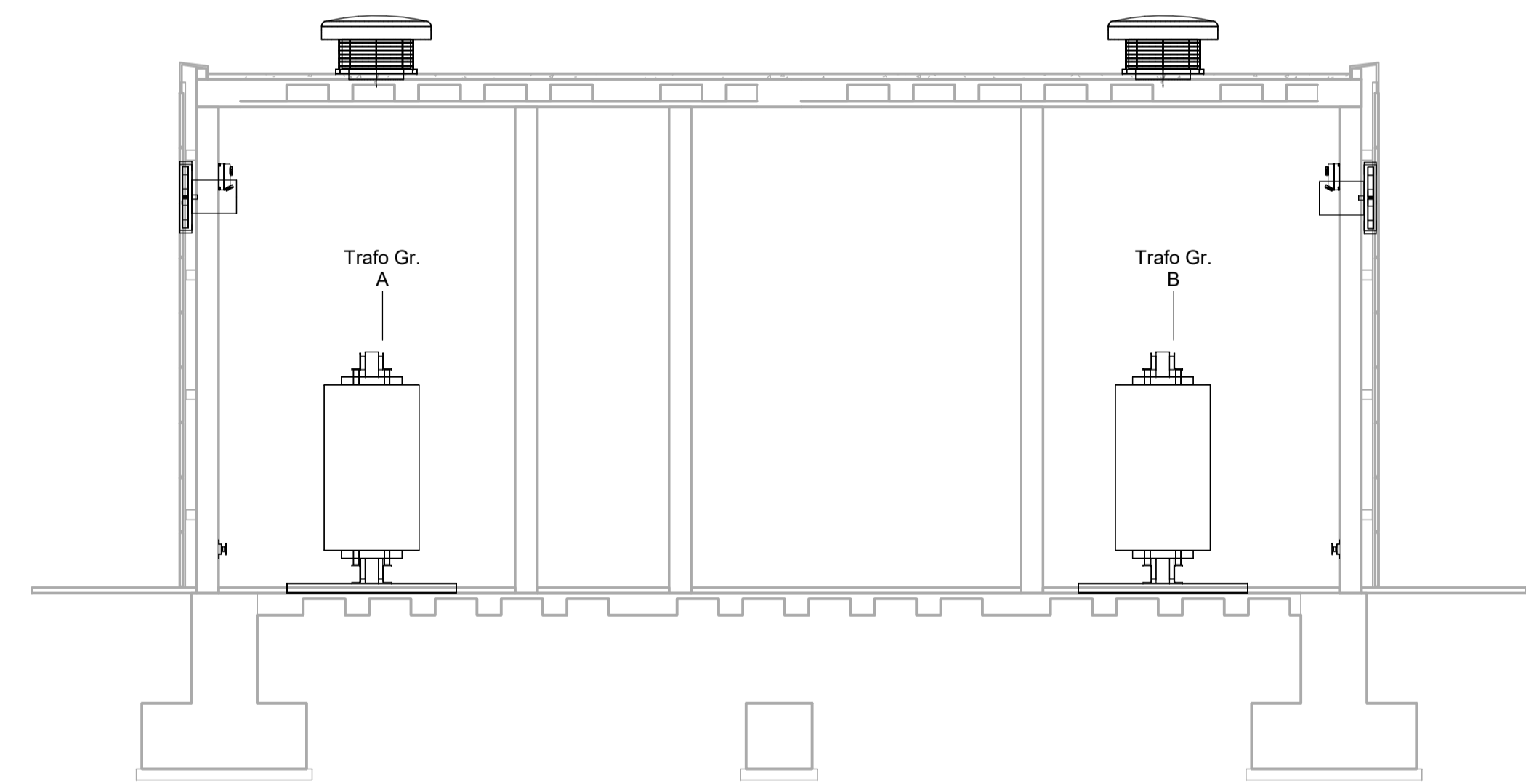
4 Keyplan - Viste  
1 : 200



1 A  
1 : 50



2 B  
1 : 50



3 C  
1 : 50

Note.  
- Le quote sono espresse in millimetri se non espressamente indicato

COMMITTENTE:  
 **IL DIRETTORE FUNZIONALE**  
 Dott. Ing. Diego Galiazzo  
**IL RESPONSABILE UNICO DEL PROCEDIMENTO**  
 Arch. Gaetano Panetta

PROGETTAZIONE: MANDATARIA  
  
 GIUPPO FERROVIE DELLO STATO ITALIANE  
 MANDANTE  
 ASSOCIAZIONE PROFESSIONALE INGEGNERI  
 SERVIZIO INTEGRATI DI INGEGNERIA ED ARCHITETTURA  
 MANDANTE  


ITALFERR  
 PROGETTAZIONE DEFINITIVA DELLA NUOVA LINEA TRAMVIARIA  
 NELLA CITTÀ DI PADOVA SIR 3

IMPIANTI DI TRAZIONE ELETTRICA

SSE Voltabarozzo  
 Fabbricato di SSE - Disposizione apparecchiature - Viste

IL PROGETTISTA RESPONSABILE DELL'INTEGRAZIONE  
 Dott. Ing. Luca Bernardini  
 SCALA: As indicated

COMMESSA	LOTTO	FASE	ENTE	TIPO DOC.	OPERA/DISCIPLINA	PROGR.	REV.
NP00	00	D	18	PZ	SE0300	001	A

Revis.	Descrizione	Redatto	Data	Verificato	Data	Approvato	Data	Autorizzato
A	Emissione Definitiva	M. Laurini	Apr. 2020	N. Carones	Apr. 2020	A. Perasso	Apr. 2020	G. Guadi, Bernardini