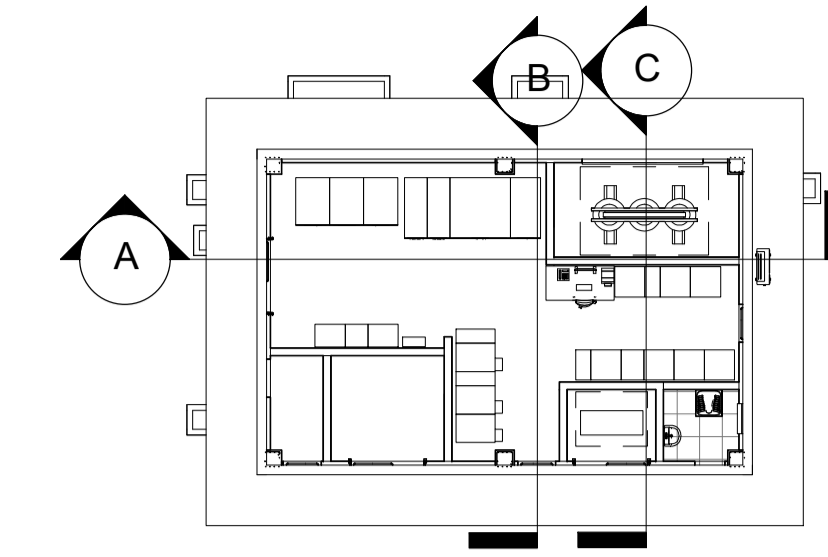
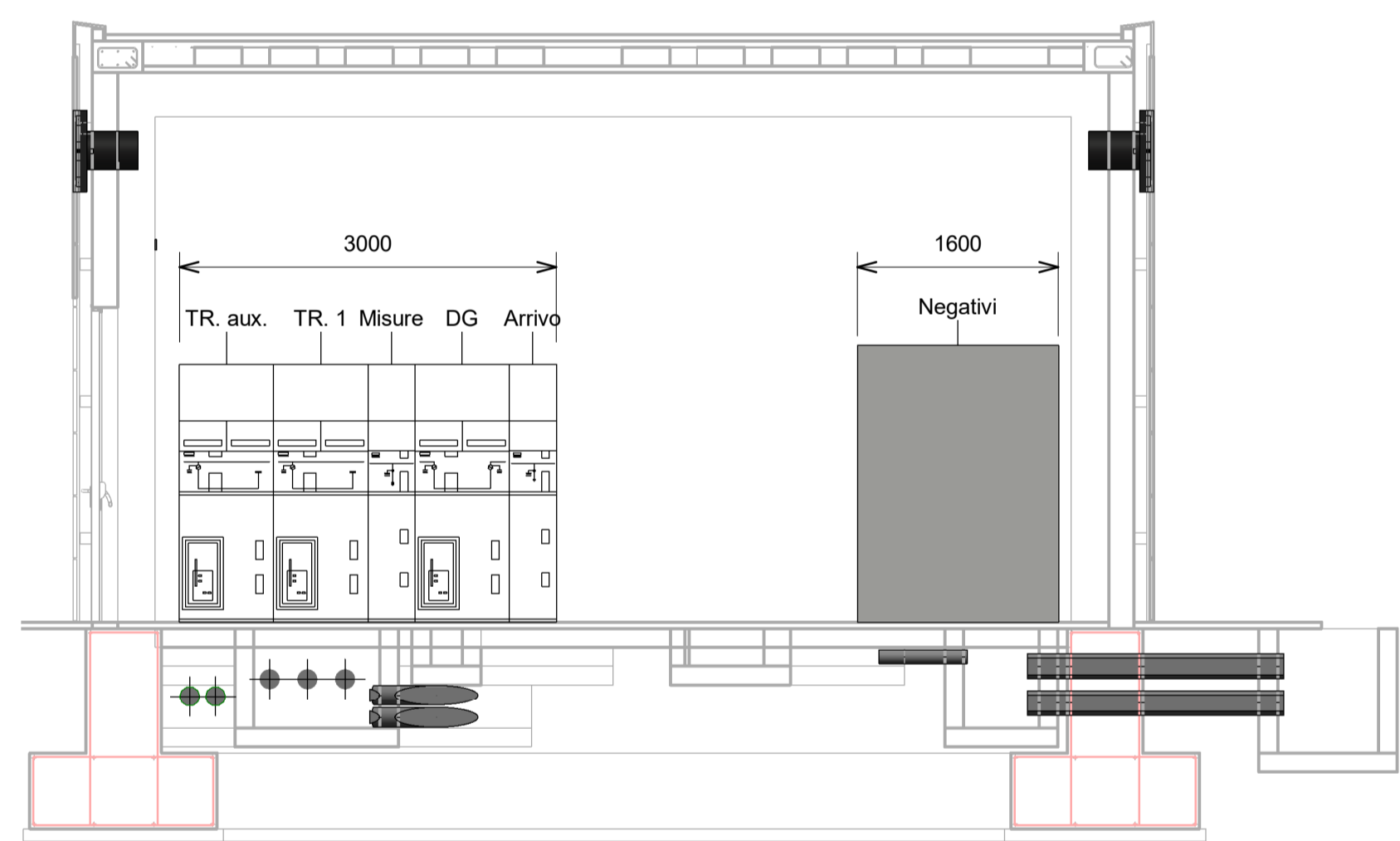


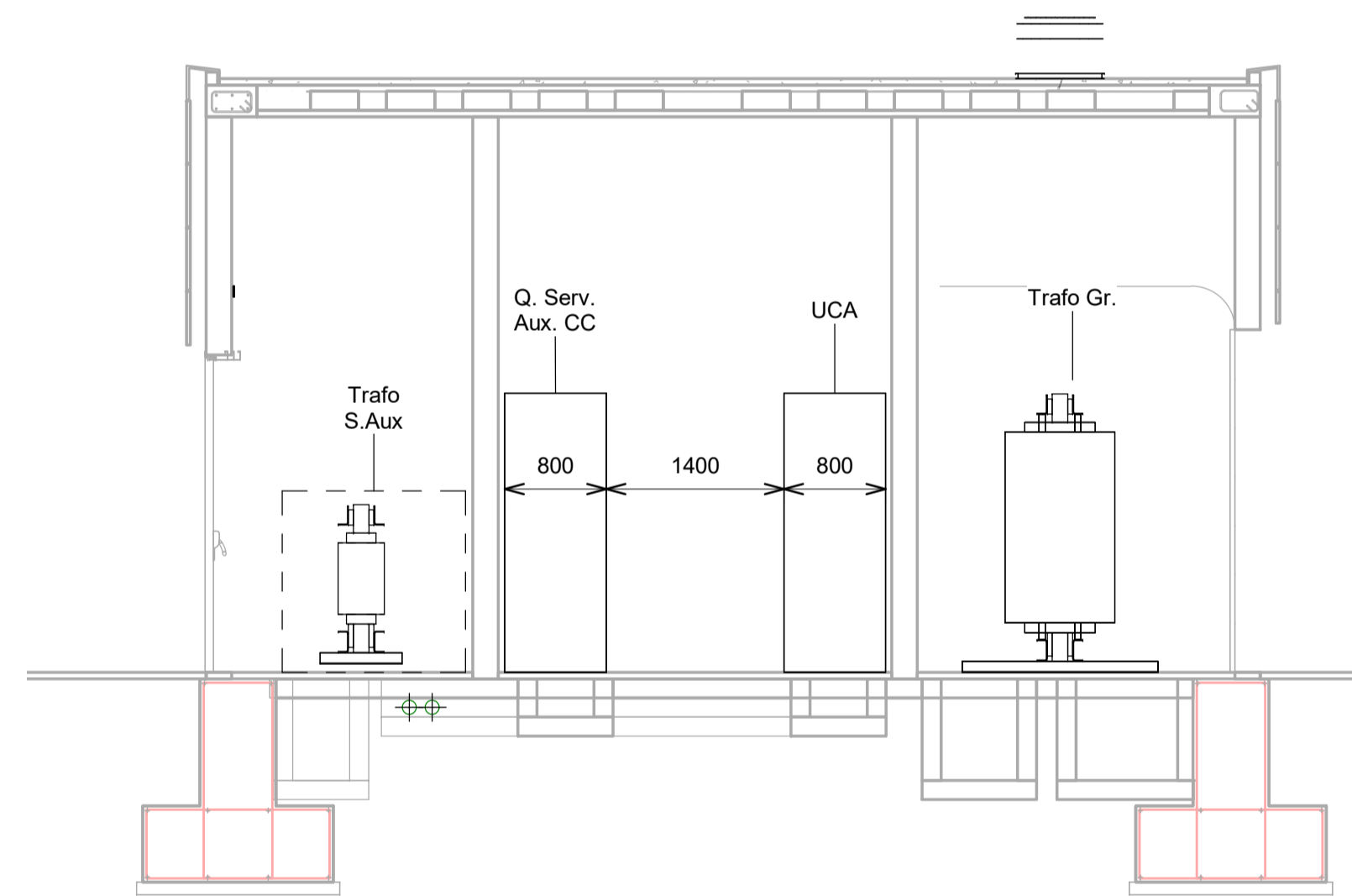
1 A
1 : 50



4 Keyplan - Viste
1 : 200



2 B
1 : 50



3 C
1 : 50

Note.
- Le quote sono espresse in millimetri se non espressamente indicato

COMMITTENTE:
 IL DIRETTORE FUNZIONALE
 Dott. Ing. Diego Galiazzo
 IL RESPONSABILE UNICO DEL PROCEDIMENTO
 Arch. Gaetano Panetta

PROGETTAZIONE: MANDATARIA
 GRUPPO FERROVIE DELLO STATO ITALIANE

MANDANTE
 ASSOCIAZIONE PROFESSIONALE INGEGNERI

MANDANTE
 SERVIZIO INTEGRATI DI INGEGNERIA ED ARCHITETTURA

MANDANTE
 ITALIA

ITALFERR
 PROGETTAZIONE DEFINITIVA DELLA NUOVA LINEA TRAMVIARIA
 NELLA CITTÀ DI PADOVA SIR 3

IMPIANTI DI TRAZIONE ELETTRICA

SSE Forcellini
 Fabbricato di SSE - Disposizione apparecchiature - Viste

IL PROGETTISTA RESPONSABILE DELL'INTEGRAZIONE
 Dott. Ing. Luca Bernardini

SCALA:
 As indicated

COMMESSA	LOTTO	FASE	ENTE	TIPO DOC.	OPERA/DISCIPLINA	PROGR.	REV.
NP00	00	D	18	PZ	SE0200	001	A

Revis.	Descrizione	Redatto	Data	Verificato	Data	Approvato	Data	Autorizzato
A	Emissione Definitiva	M. Laurini	Apr. 2020	N. Carones	Apr. 2020	A. Perasso	Apr. 2020	G. Guadi, Bernardini

File: NP00-00-D-18-PZ-SE0200-001-A.rvt