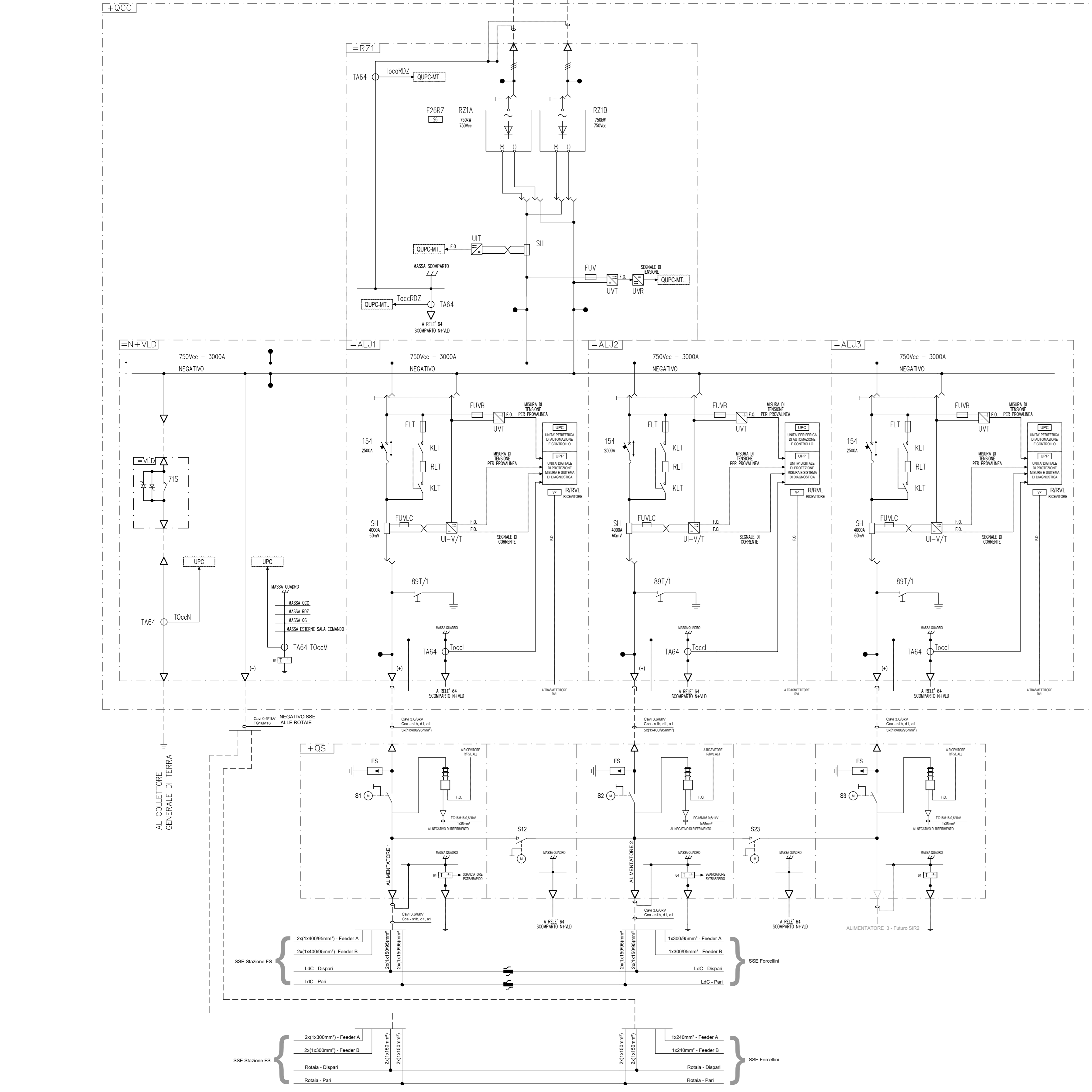
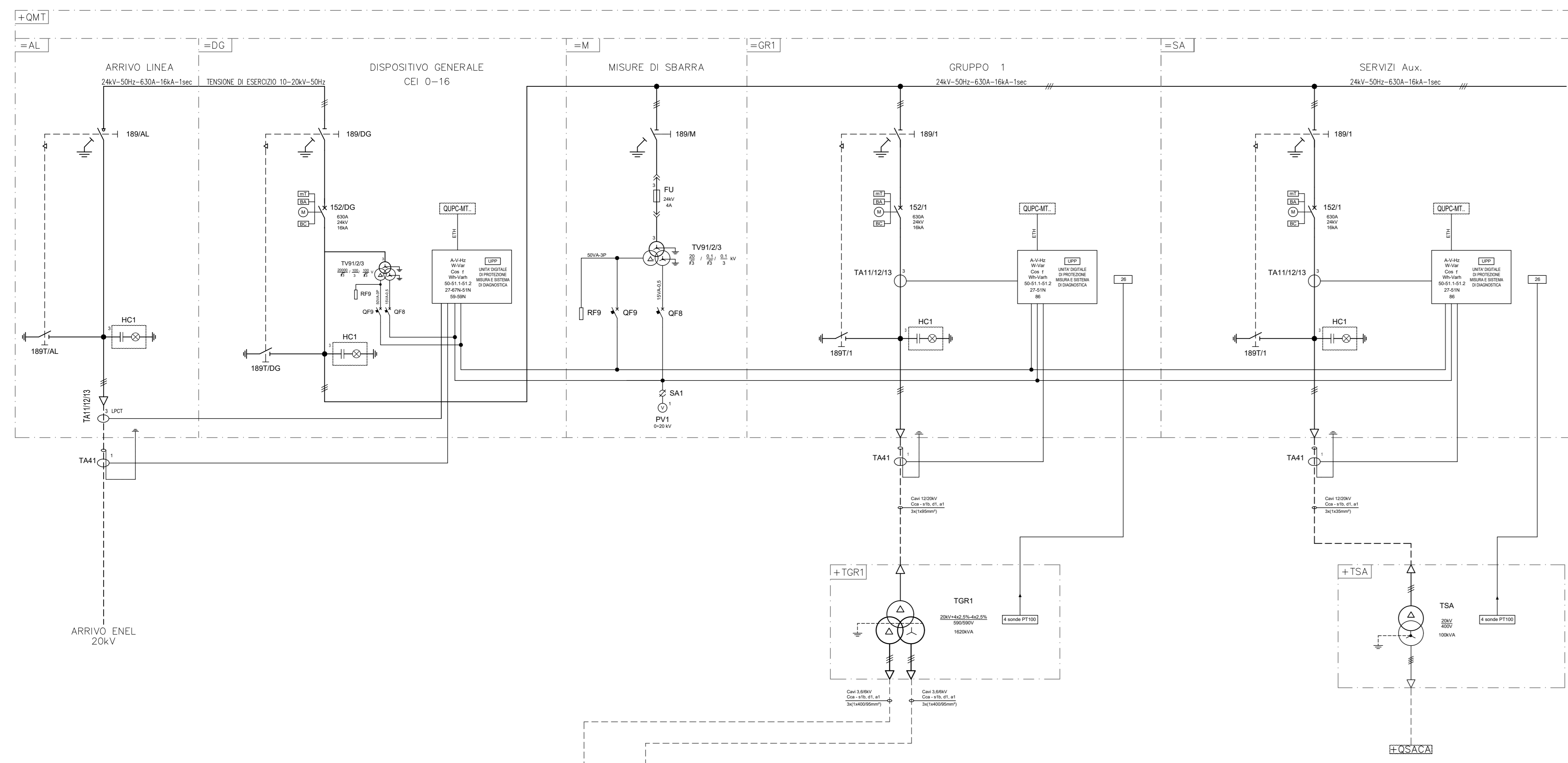


SSE Via della Pace



LEGENDA SIMBOLI RELE' DI PROTEZIONE

- PT100 SENSORI TERMOMETRICI
- 26 DISPOSITIVO DI PROTEZIONE PER MASSIMA TEMPERATURA
- 27 RELE' DI MINIMA TENSIONE IN CORRENTE ALTERNATA
- 32 RELE' INVERSIONE DI CORRENTE
- 3001 RELE' DI MASSIMA CORRENTE DI CORTO CIRCUITO AD AZIONE Istantanea O RITARDATA
- 50M51N RELE' DI MASSIMA CORRENTE DI GUASTO A TERRA
- 50M9N RELE' DI MASSIMA TENSIONE IN CORRENTE ALTERNATA
- 64 RELE' DI MASSA
- 76 RELE' DI MASSIMA CORRENTE CC

LEGENDA ABBREVIAZIONI

- *..... IDENTIFICAZIONE SIGLA PRINCIPALE E/O FUNZIONE
- #.....
- QMT QUADRO MEDIA TENSIONE
- AL ARRIVO LINEA
- DG DISPOSITIVO GENERALE
- M MISURE DI SBARRA
- GR1 GRUPPO TRASFORMATORE 1
- SA SERVIZI AUSILIARI
- TGR1 TRASFORMATORE GRUPPO 1
- TSA TRASFORMATORE SERVIZI AUSILIARI
- QCC QUADRO 750Vcc
- RZ1 SCOMPARTO RADDRIZZATORE RZ1
- ALJ... SCOMPARTO ALIMENTATORE DI LINEA
- N+VLD SCOMPARTO NEGATIVI E VLD
- QS QUADRO SEZIONATORI
- QSACA QUADRO GENERALE SERVIZI AUSILIARI 400/230Vca
- PUNTO FISSO DI MESSA A TERRA
- ⚡ ISOLATORE PERCORRIBILE
- [] RELE' DI MASSA

Note:
 - I quadri 750Vcc dovranno essere isolati da pavimento e pareti mediante barriere in vetroresina GPO3 (2kVca per 1') per permettere il corretto rilevamento delle correnti guasto, dovrà essere previsto un isolamento tra unità funzionali dei quadri 750Vcc da realizzare in vetroresina GPO3 (2kVca per 1')

Lo schema di potenza della sezione a corrente continua è indicativo. La fornitura dell'apparecchiatura dovrà garantire le medesime prestazioni e funzionalità del sistema richieste nel seguente progetto.

COMMITTENTE: IL DIRETTORE FUNZIONALE
 Dott. Ing. Diego Galazzo

IL RESPONSABILE UNICO DEL PROCEDIMENTO
 Arch. Gaetano Panetta

PROGETTAZIONE: MANDATARIA
MANDANTE: MANDANTE

SOCIETA'
 PROGETTAZIONE DEFINITIVA DELLA NUOVA LINEA TRAMVIARIA NELLA CITTÀ DI PADOVA SIR 3

IMPIANTI DI TRAZIONE ELETTRICA
 SSE Via della Pace - Schema elettrico generale

IL PROGETTISTA RESPONSABILE DELL'INTEGRAZIONE
 Dott. Ing. *[Signature]*

SCALA: -

COMMESSA LOTTO FASE ENTE TIPO DOC. OPERA/DISCIPLINA PROGR. REV.
 NP00 00 D 18 DX SE0100 001 A

Revis.	Descrizione	Redatto	Data	Verificato	Data	Approvato	Data	Autorizzato Data
A	Emissione Esecutiva	M. Lauri	Apr 2020	N. Gerosi	Apr 2020	A. De Luca	Apr 2020	G. Guidi Biondi Apr 2020

Nome file: _____ n.El.ab.: _____