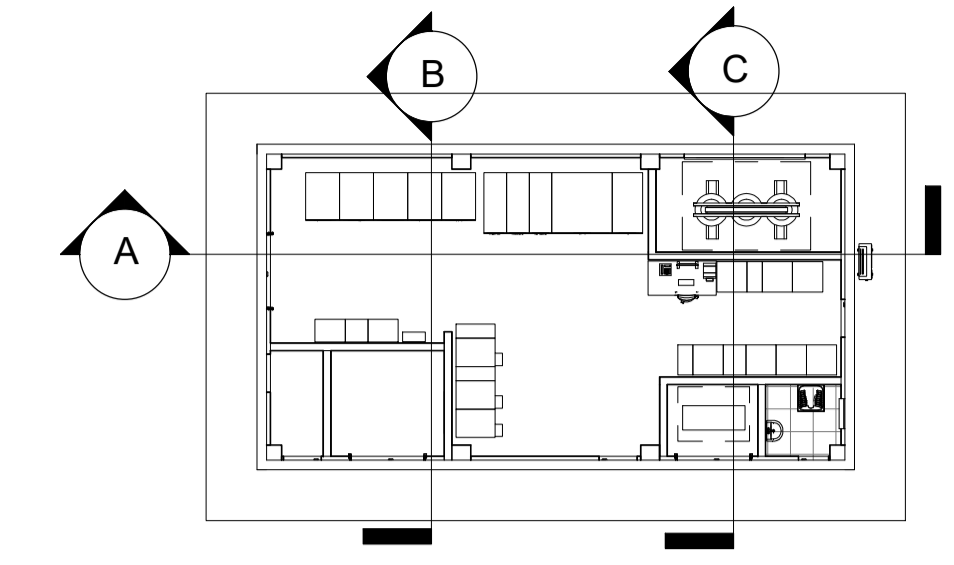
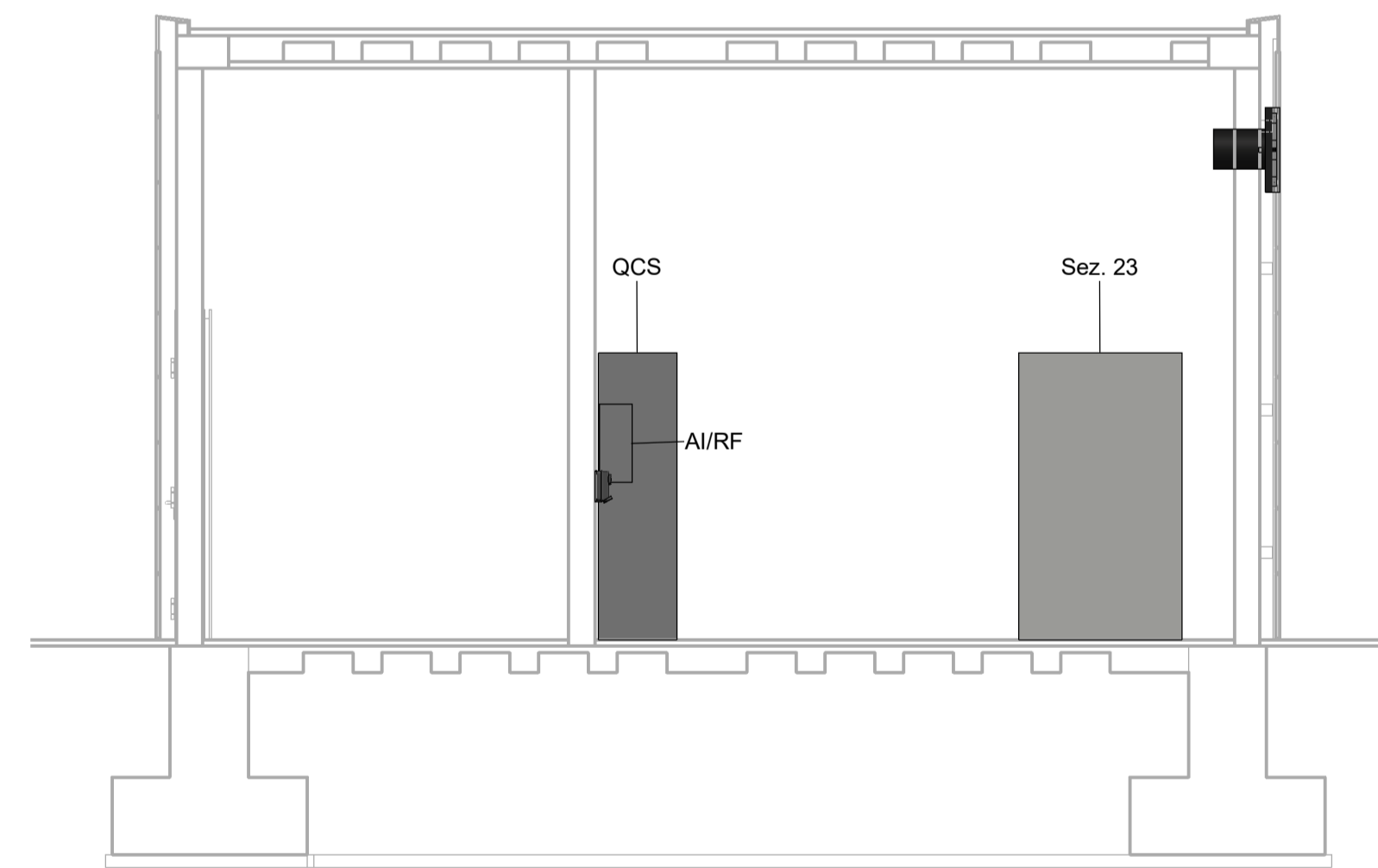


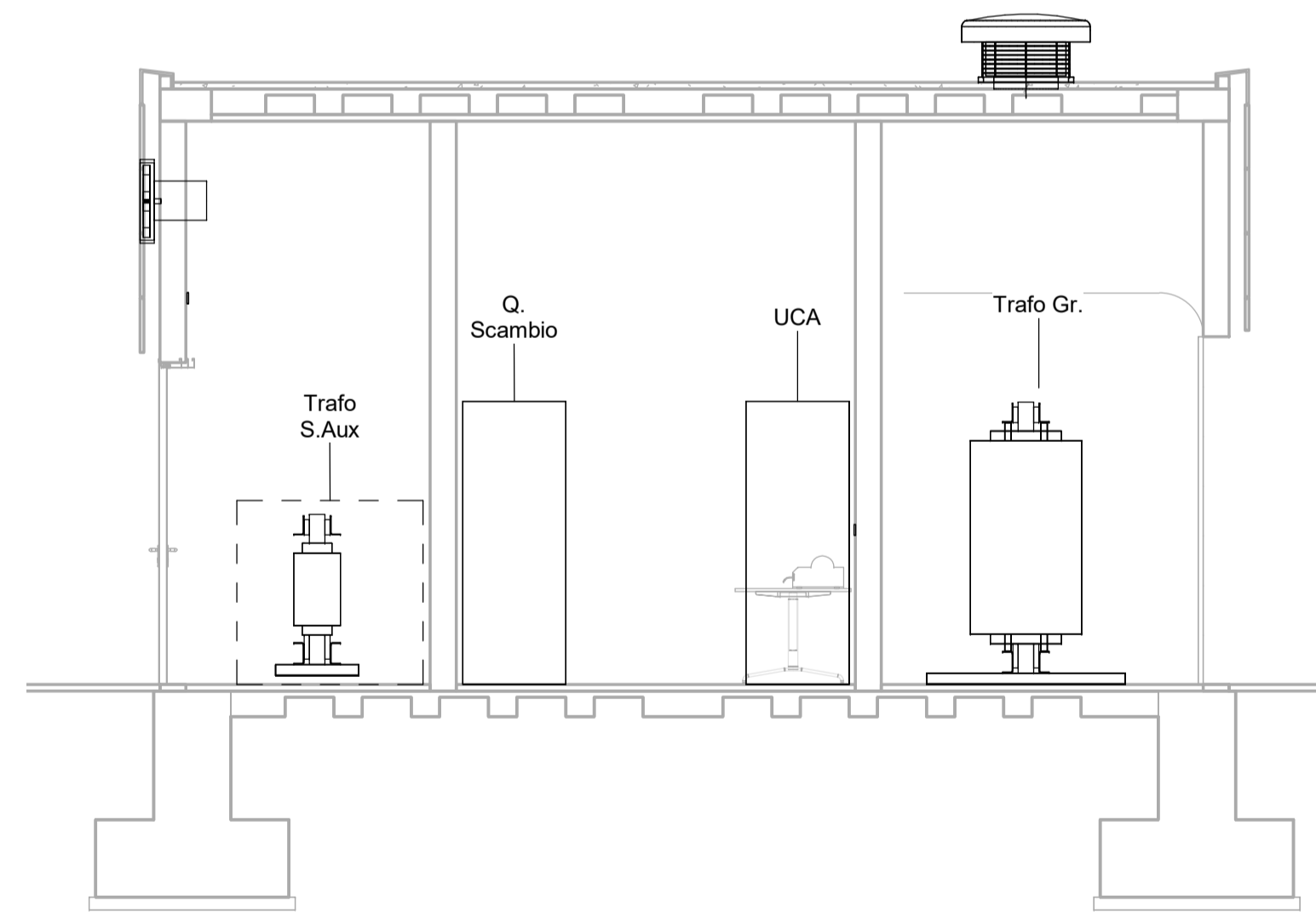
1 A
1 : 50



4 Keyplan - Viste
1 : 200



2 B
1 : 50



3 C
1 : 50

Note.
- Le quote sono espresse in millimetri se non espressamente indicato

COMMITTENTE:
 **IL DIRETTORE FUNZIONALE**
 Dott. Ing. Diego Galiazzo
IL RESPONSABILE UNICO DEL PROCEDIMENTO
 Arch. Gaetano Panetta

PROGETTAZIONE: MANDATARIA
 **MANDATARIA**

MANDANTE: **SDAprogetti** ASSOCIAZIONE PROFESSIONALE INGEGNERI
 MANDANTE:  SERVIZIO INTEGRATI DI INGEGNERIA ED ARCHITETTURA
 MANDANTE:  **PINI** ITALIA

ITALFERR
 PROGETTAZIONE DEFINITIVA DELLA NUOVA LINEA TRAMVIARIA
 NELLA CITTÀ DI PADOVA SIR 3

IMPIANTI DI TRAZIONE ELETTRICA

SSE Viale della Pace

Fabbricato di SSE - Disposizione apparecchiature - Viste

IL PROGETTISTA RESPONSABILE DELL'INTEGRAZIONE
 Dott. Ing. Luca Bernardini  **SCALA:**
 As indicated

COMMESSA	LOTTO	FASE	ENTE	TIPO DOC.	OPERA/DISCIPLINA	PROGR.	REV.
NP00	00	D	18	PZ	SE0100	001	A

Revis.	Descrizione	Redatto	Data	Verificato	Data	Approvato	Data	Autorizzato
A	Emissione Definitiva	M. Laurini	Apr. 2020	N. Carones	Apr. 2020	A. Perasso	Apr. 2020	G. Guadi Bernardini