

BLOCCHI DI FONDAZIONE - LINEA TRAM PADOVA SIR3

DIMENSIONI E PRESCRIZIONI

FONDAZIONE NORMALE

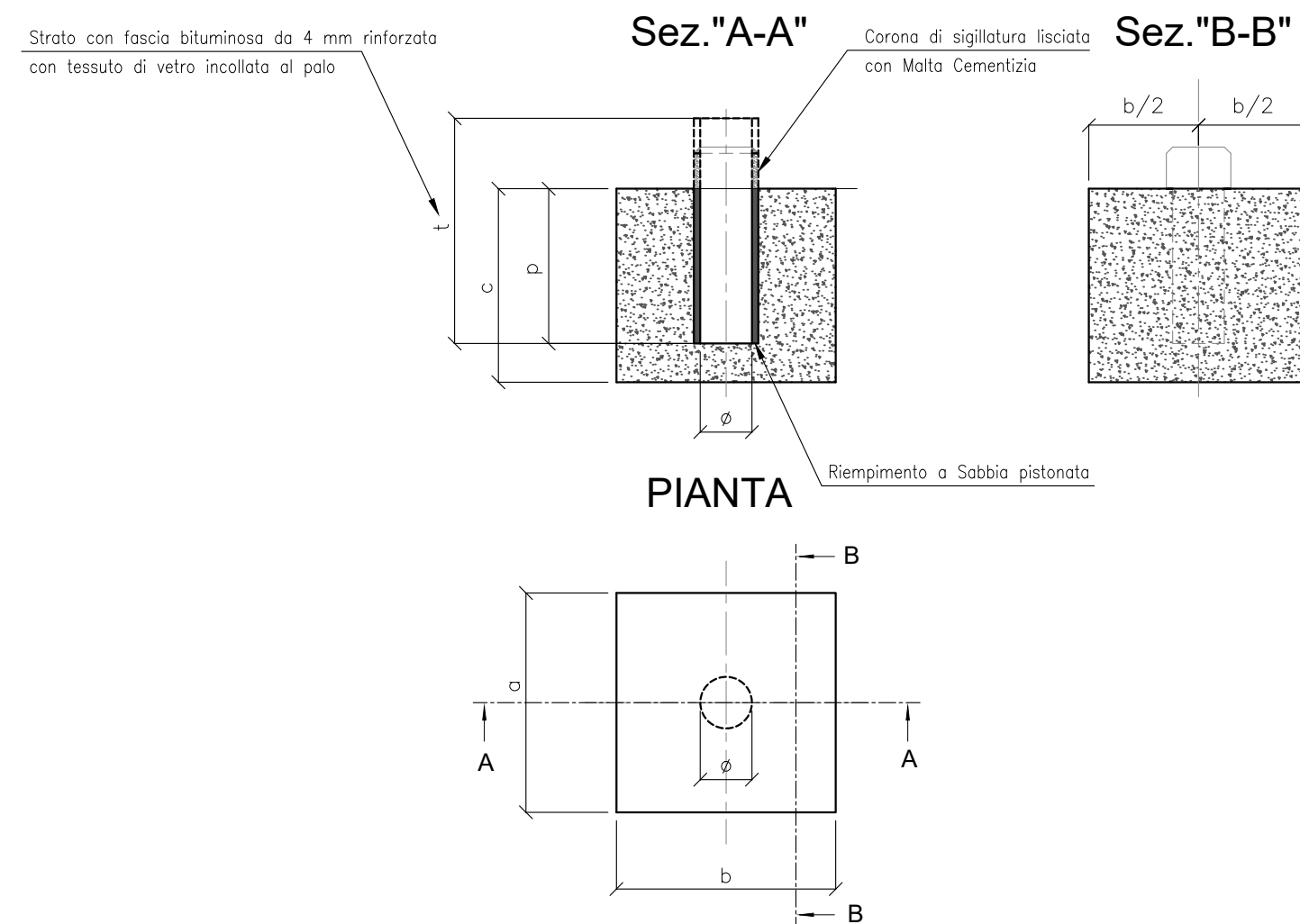


TABELLA FONDAZIONI

Palo con profilati Tipo L				Fondazioni					All. palo		
Cod. Palo	Cod. AF	Ø base [cm]	Sp. [cm]	H tot [m]	a [m]	b [m]	c [m]	V [mc]	Ø [m]	p [m]	t [m]
Tipo L29	B1	2L 200x100	1.20	9.45	1.8	1.8	1.5	4.86	0.40	1.20	1.50
Tipo L30	B2	2L 200x100	1.40	9.55	1.9	1.9	1.7	6.14	0.40	1.30	1.60
Tipo L31	B3	2 IPE220	-	9.55	2.2	2.2	1.8	8.71	0.40	1.30	1.60
Tipo L32	B4	2 IPE400	-	11.50	2.6	2.6	2.0	13.52	0.60	1.45	1.75

Note:

Materiali:

Calcestruzzo a prestazione garantita, classe resistenza C 25/30 (Rck 30 N/mmq)

Acciaio per c.a. B450C (ad aderenza migliorata) controllato in stabilimento
Incidenza acciaio/cemento 40kg/mc.

COMMITTENTE:



Aps Holding s.p.a.
Società soggetta all'attività di direzione e coordinamento del Comune di Padova

IL DIRETTORE FUNZIONALE
Dott. Ing. Diego Galiazzo

IL RESPONSABILE UNICO DEL PROCEDIMENTO
Arch. Gaetano Panetta

PROGETTAZIONE:

MANDATARIA



MANDANTE

MANDANTE

MANDANTE

SDAprogetti
ASSOCIAZIONE PROFESSIONALE INGEGNERI



ITALFERR S.p.A

PROGETTAZIONE DEFINITIVA DELLA NUOVA LINEA TRAMVIARIA NELLA
CITTÀ DI PADOVA SIR 3

IMPIANTI LFM E LINEA DI CONTATTO

DETTAGLI INSTALLATIVI - Tabella blocchi di fondazione

IL PROGETTISTA RESPONSABILE DELL'INTEGRAZIONE
Dott. Ing. Luca Bernardini

SCALA :

:-

COMMESSA LOTTO FASE ENTE TIPO DOC. OPERA/DISCIPLINA Progr. REV.

NP00 00 D 18 BZ LC0000 011 B

Revis.	Descrizione	Redatto	Data	Verificato	Data	Approvato	Data	Autorizzato Data
A	EMISSIONE ESECUTIVA	D.Vergari	Aprile 2020	D.Vergari	Aprile 2020	A.Peresso	Aprile 2020	G. Guidi Buffarini Novembre 2020
B	REVISIONE PER VALIDAZ.	D.Vergari	Novembre 2020	D.Vergari	Novembre 2020	A.Peresso	Novembre 2020	G. Guidi Buffarini Novembre 2020

File: NP00 00 D 18 BZ LC0000 011 B.DWG

n.Elabor.: :