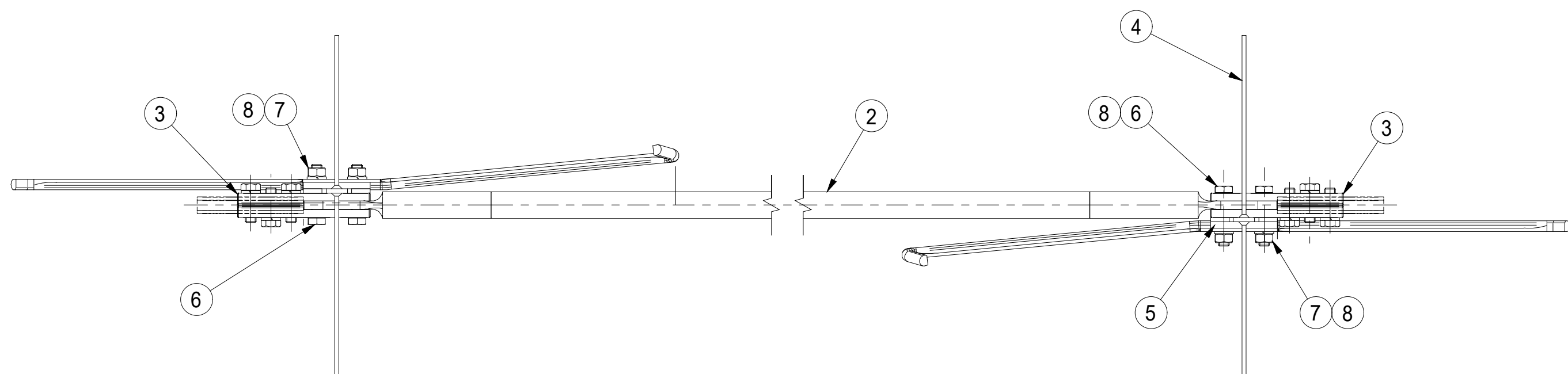
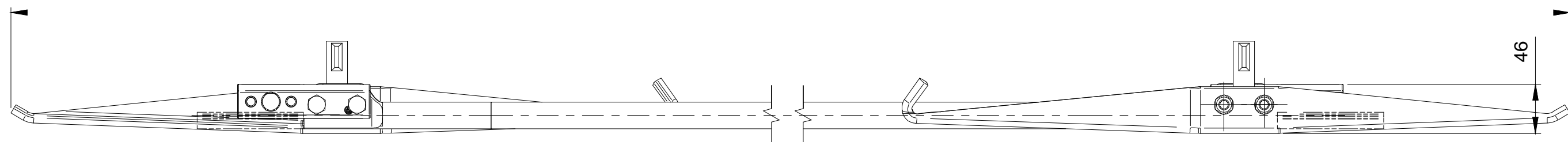
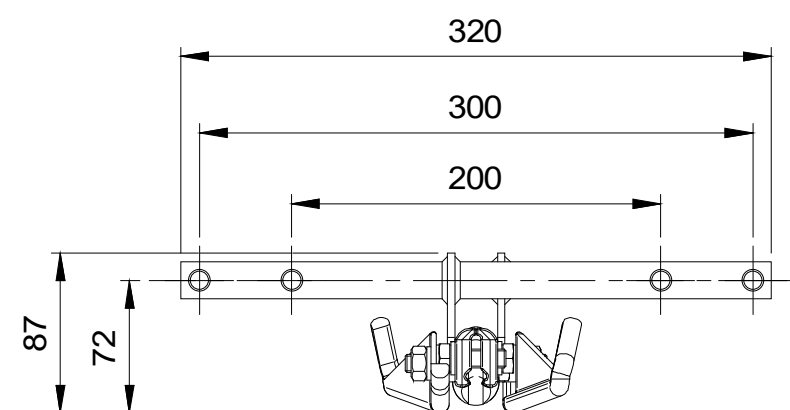


ISOLATORE DI SEZIONE



Pos	Descrizione	Q.tà
1	Runner 628x44	2
2	Oggetto isolato	1
3	Morsetto per 1 C.W.	2
4	Sistema di sospensione	2
5	Distanziatore 20x63x6	2
6	Vite M1050 UNI 5588	4
7	Dado M10x50 UNI 5588	4
8	Rondella elastica B10	4

COMMITTENTE:



Aps Holding s.p.a.
Società soggetta all'attività di direzione e coordinamento del Comune di Padova

IL DIRETTORE FUNZIONALE
Dott. Ing. Diego Gializzo

IL RESPONSABILE UNICO DEL PROCEDIMENTO
Arch. Gaetano Panetta

PROGETTAZIONE:

MANDATARIA



MANDANTE

MANDANTE

MANDANTE



ITALFERR S.p.A

PROGETTAZIONE DEFINITIVA DELLA NUOVA LINEA TRAMVIARIA NELLA
CITTÀ DI PADOVA SIR 3

IMPIANTI LFM E LINEA DI CONTATTO

DETTAGLI INSTALLATIVI - Isolatore di sezione

IL PROGETTISTA RESPONSABILE DELL'INTEGRAZIONE
Dott. Ing. Luca Bernardini

SCALA :

:-

COMMESSA LOTTO FASE ENTE TIPO DOC. OPERA/DISCIPLINA PROGR. REV.

NP00 00 D 18 BZ LC0000 010 A

Revis.	Descrizione	Redatto	Data	Verificato	Data	Approvato	Data	Autorizzato Data
A	EMISSIONE ESECUTIVA	D.Vergari	Aprile 2020	D.Vergari	Aprile 2020	A. Perugini	Aprile 2020	G. Guidi, Buffarini Aprile 2020 Ing. Gaetano Panetta n° 17812

File: NP00 00 D 18 BZ LC0000 010 A.DWG

n.Elab.: