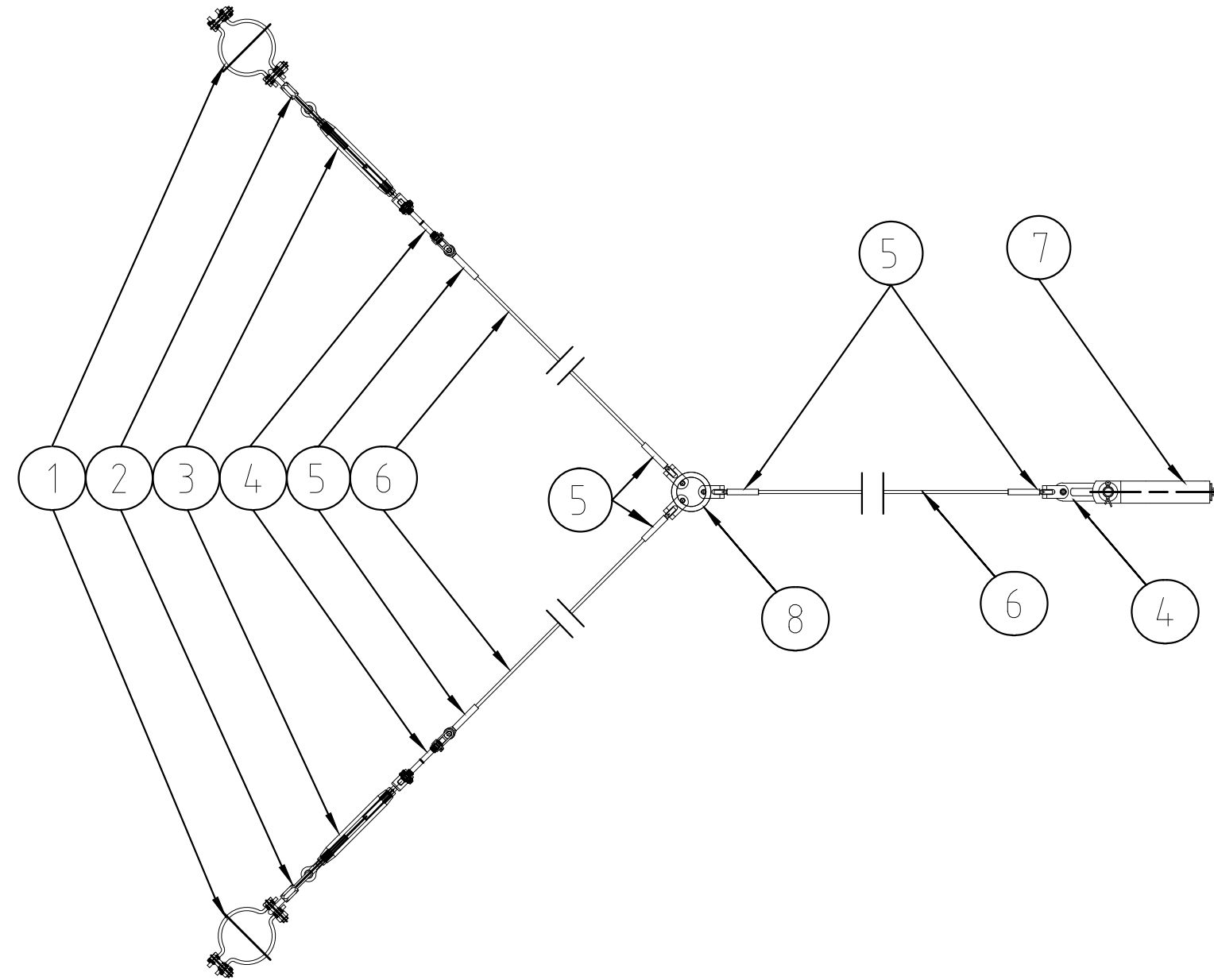


ORMEGGIO FISSO A V FILO DI CONTATTO



8	Morsa amarro	1	
7	Anello	1	
6	Corda inox $\phi 10$ L=da definire	3	
5	Terminale per corda $\phi 10$	6	
4	Isolatore ad anello	3	
3	Tenditore M16 occhio/forcella	2	
2	Moschettone $\phi 12$	2	
1	Collare di ormeggio conduttori	2	
Pos.	Descrizione	Q.tà	

COMMITTENTE:

IL DIRETTORE FUNZIONALE
Dott. Ing. Diego Galiazzo

IL RESPONSABILE UNICO DEL PROCEDIMENTO
Arch. Gaetano Panetta

APS holding
Aps Holding s.p.a.
Società soggetta all'attività di direzione e coordinamento del Comune di Padova

PROGETTAZIONE:

MANDATARIA
ITALFERR
GRUPPO FERROVIE DELLO STATO ITALIANE

MANDANTE

MANDANTE

MANDANTE

SDAprogetti
ASSOCIAZIONE PROFESSIONALE INGEGNERI

ERRECI
INGEGNERIA E ARCHITETTURA

PINI
ITALIA

ITALFERR S.p.A

PROGETTAZIONE DEFINITIVA DELLA NUOVA LINEA TRAMVIARIA NELLA CITTÀ DI PADOVA SIR 3

IMPIANTI LFM E LINEA DI CONTATTO

DETTAGLI INSTALLATIVI - Ormeggio fisso a v filo di contatto

IL PROGETTISTA RESPONSABILE DELL'INTEGRAZIONE
Dott. Ing. Luca Bernardini

SCALA :
-:-

COMMESSA	LOTTO	FASE	ENTE	TIPO DOC.	OPERA/DISCIPLINA	PROGR.	REV.
NP00	00	D	18	BZ	LC0000	008	A

Revis.	Descrizione	Redatto	Data	Verificato	Data	Approvato	Data	Autorizzato Data
A	EMISSIONE ESECUTIVA	D.Vergari	Aprile 2020	D.Vergari	Aprile 2020	A.Peresso	Aprile 2020	G. Guidi Buffarini Aprile 2020