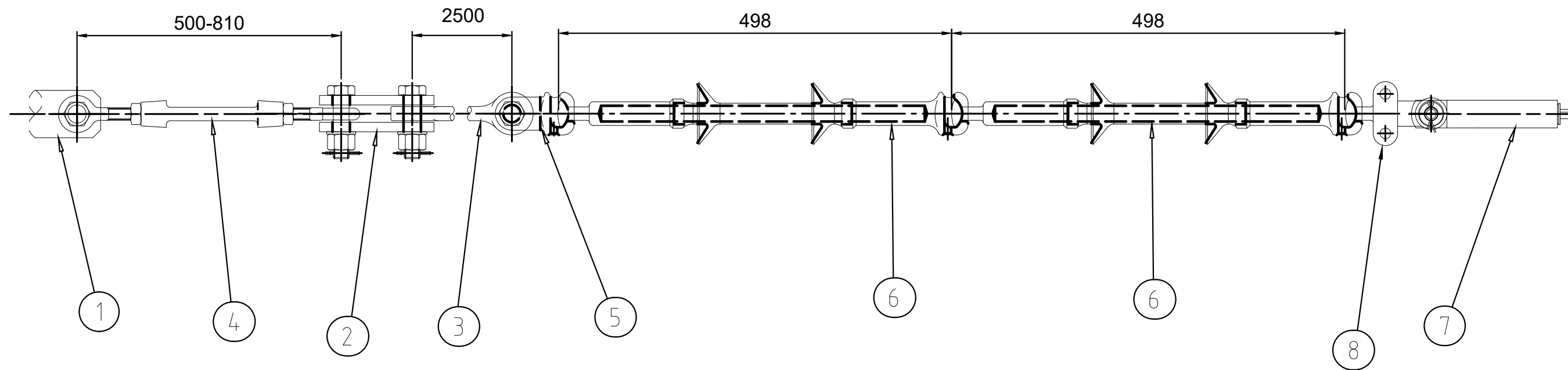


ORMEGGIO FISSO DIRETTO FILO DI CONTATTO



Pos	Descrizione/Description	Q.tà/Q.ty
1	Collare per palo tubolare	1
2	Doppia piastrina/Double plate	1
3	Prolunga/Exstension L=2,5m	1
4	Tenditore M16 / Turnbuckle M16	1
5	Attacco ad orbita / Socket attachment	1
6	Isolatore d'ormeggio / Anchoring insulator	2
7	Morsa d'amarro / Anchoring clamp	1
8	Attacco a bottone/Button attachment	1

COMMITTENTE:



Aps Holding s.p.a.

Società soggetta all'attività di direzione e coordinamento del Comune di Padova

IL DIRETTORE FUNZIONALE

Dott. Ing. Diego Galiazzo

IL RESPONSABILE UNICO DEL PROCEDIMENTO

Arch. Gaetano Panetta

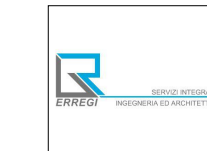
PROGETTAZIONE:



MANDANTE



MANDATARIA



MANDANTE



ITALFERR S.p.A

PROGETTAZIONE DEFINITIVA DELLA NUOVA LINEA TRAMVIARIA NELLA  
CITTÀ DI PADOVA SIR 3

IMPIANTI LFM E LINEA DI CONTATTO

DETTAGLI INSTALLATIVI - Ormeggio fisso diretto filo di contatto

IL PROGETTISTA RESPONSABILE DELL'INTEGRAZIONE  
Dott. Ing. Luca Bernardini

SCALA :

1:1

COMMESSA LOTTO FASE ENTE TIPO DOC. OPERA/DISCIPLINA PROGR. REV.

NP00 00 D 18 BZ LC0000 007 A

Revis.	Descrizione	Redatto	Data	Verificato	Data	Approvato	Data	Autorizzato Data
A	EMISSIONE ESECUTIVA	D.Vergari <i>D. Vergari</i>	Aprile 2020	D.Vergari <i>D. Vergari</i>	Aprile 2020	A. Perasso <i>A. Perasso</i>	Aprile 2020	G. Guido Buffarini <i>G. Guido Buffarini</i> U.O. Progettazione Ing. Guido Buffarini Ordine Ingegneri Padova n° 17812

File: NP00 00 D 18 BZ LC0000 007 A.DWG

n.Elabor.: 1