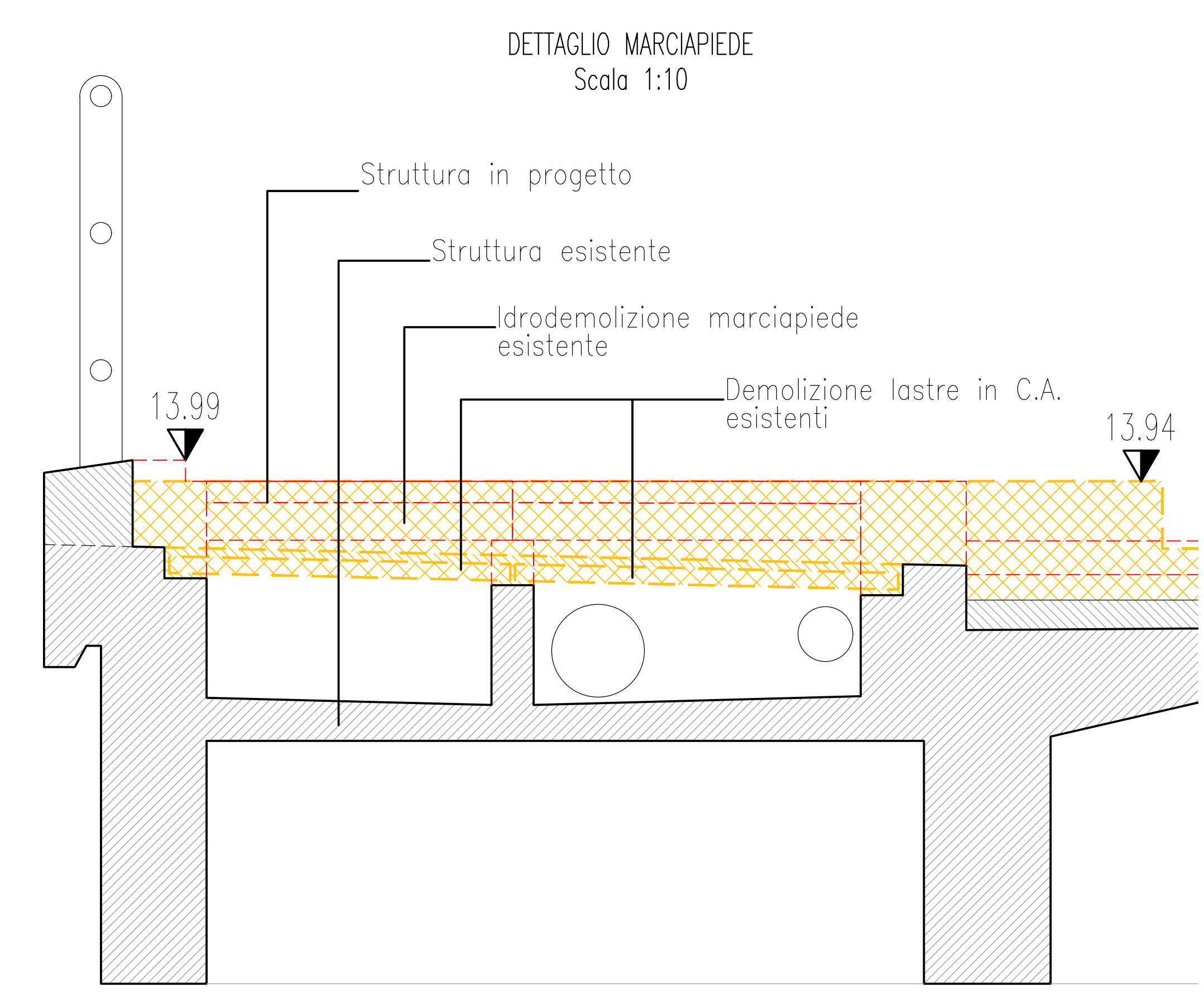
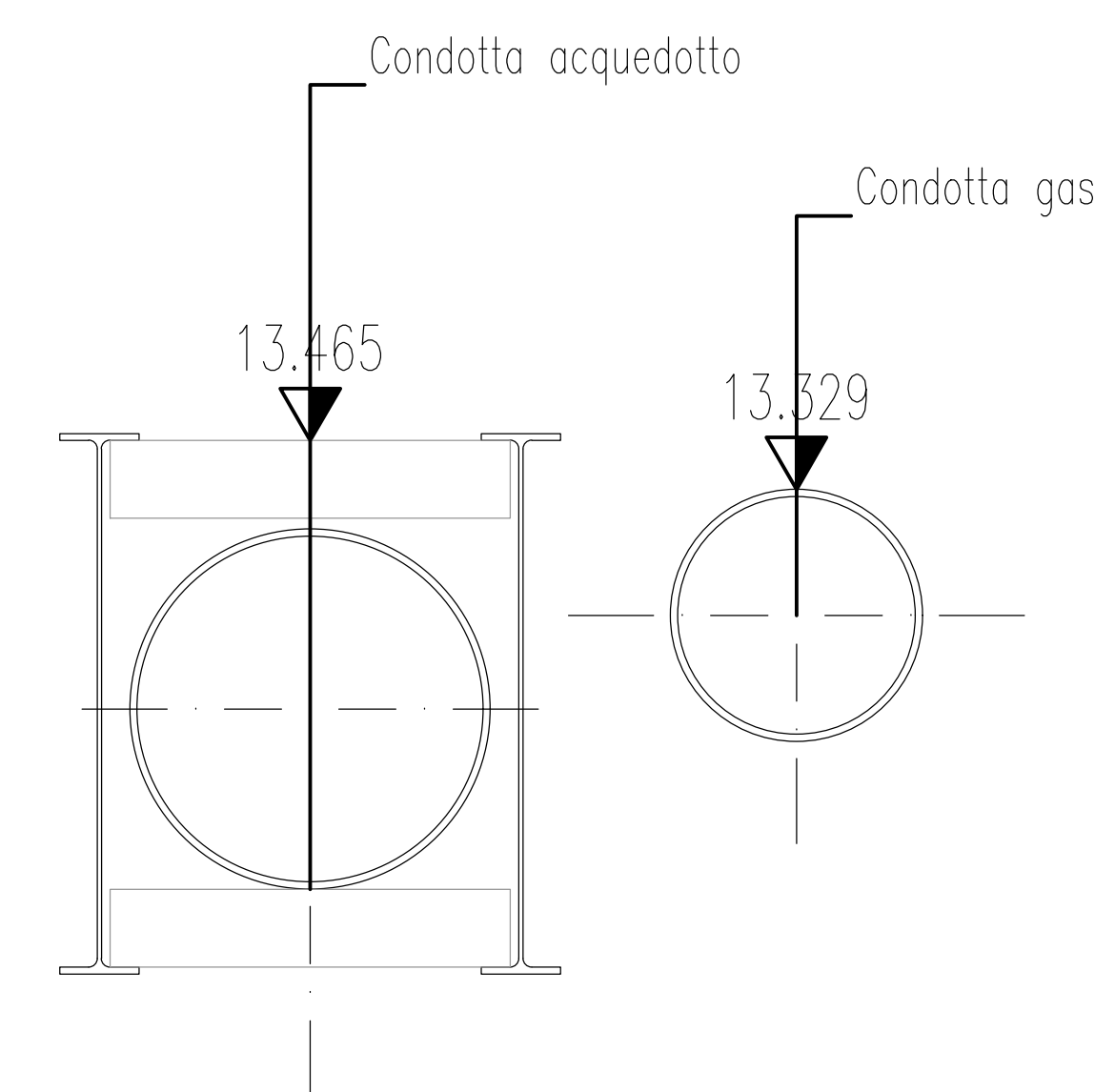
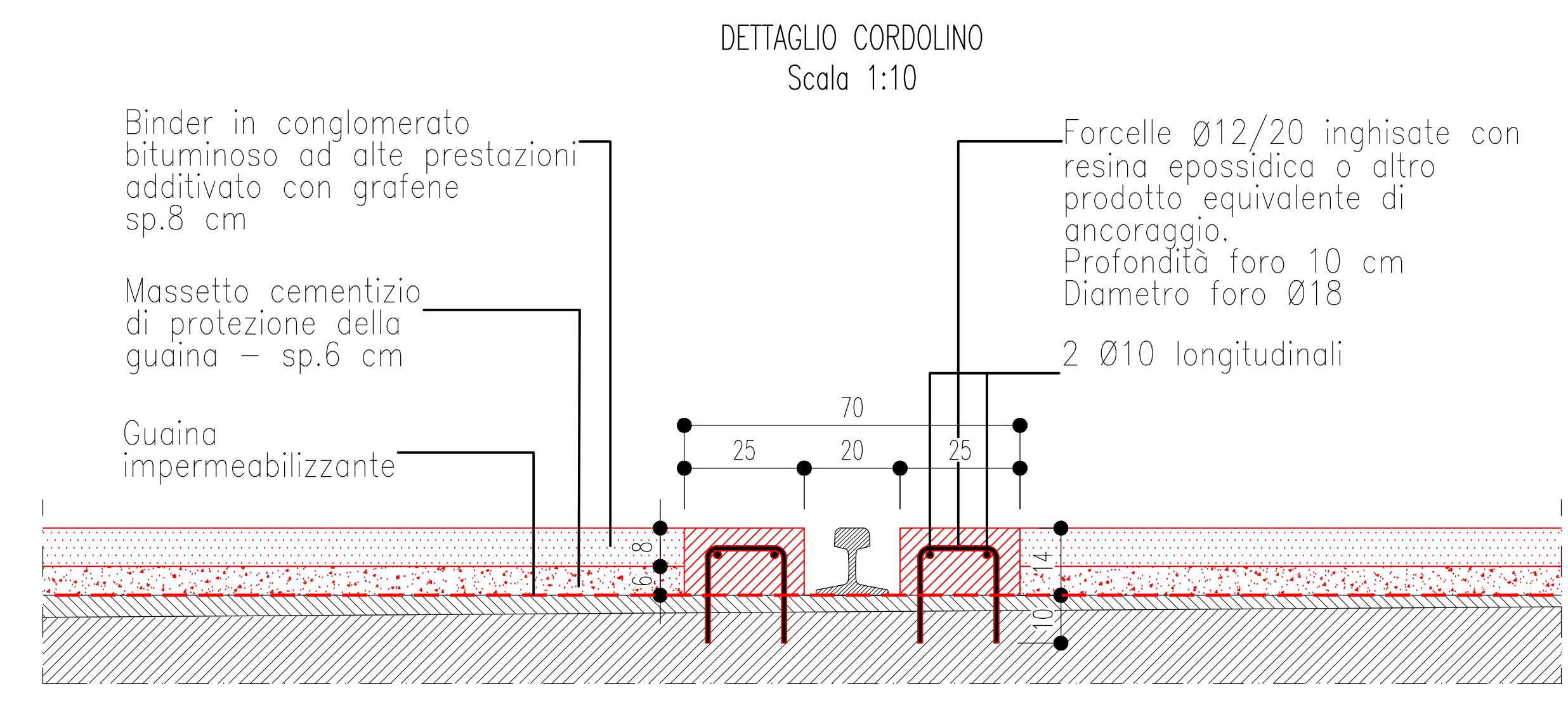
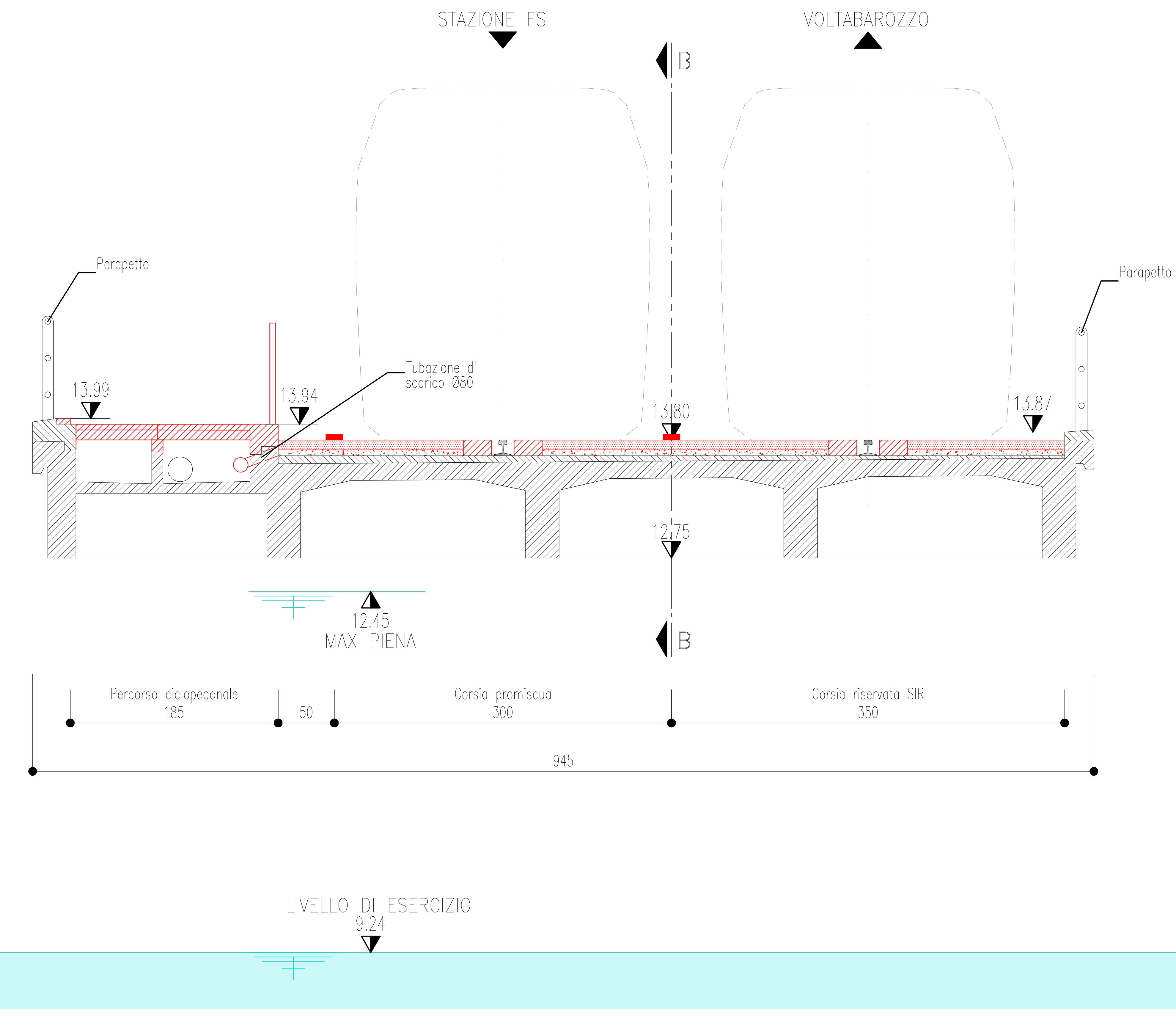
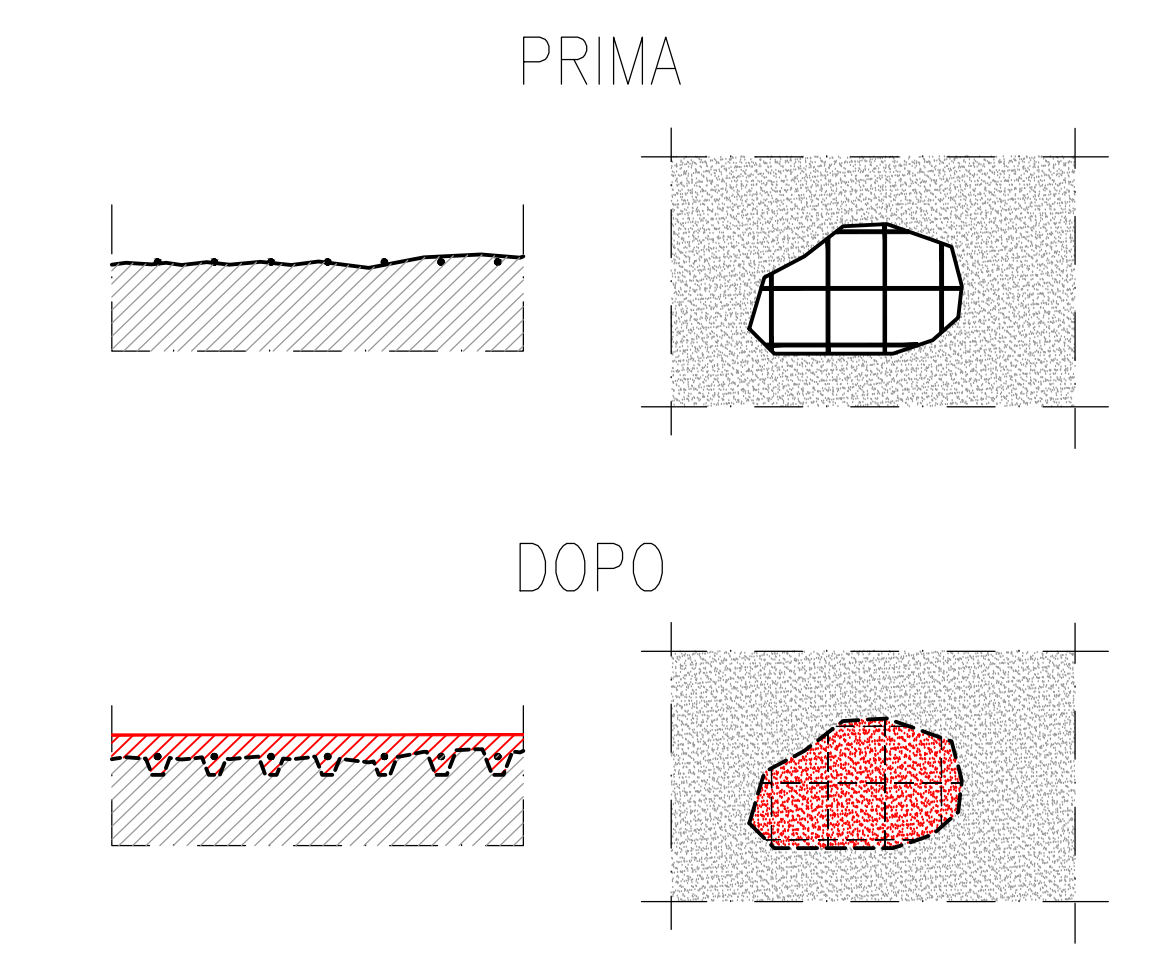


SEZIONE TRASVERSALE TIPO A-A
Scala 1:20



- INTERVENTO TIPO A**
INTERVENTO LOCALE SU PORZIONI AMMALORATE
1. rimuovere completamente eventuali intonaci o materiali di rivestimento;
 2. idrodemolizione/scarifica del calcestruzzo sino a scoprire completamente i ferri di armatura. Asportare tracce di ruggine con spazzolatura o sabbatura. Nel caso in cui i ferri di armatura abbiano subito una forte diminuzione di spessore, integrare le armature o sostituirle;
 3. ricostruzione del cls corticale con malte da ripristino tixotropiche, classe R3/R4;
 4. regolarizzazione delle superfici con malta rasante polimerica;
 5. finitura protettiva con primer fissativo e applicazione di pitture anticarbonatazione.



Eventuali punti di intervento ulteriori e la loro estensione effettiva sono da valutare nelle fasi progettuali successive a seguito di sopralluoghi. Gli interventi descritti ai punti 4. e 5. potranno essere estesi all'intera superficie delle pile e delle spalle a seguito di valutazioni di dettaglio sugli spessori carbonatati.

COMMITTENTE: **APS holding** (Dott. Ing. Diego Galasso) - IL RESPONSABILE UNICO DEL PROCEDIMENTO (Arch. Gaetano Parinetto)

PROGETTAZIONE: **ITALFERR** (Gruppo Ferrovie dello Stato Italiane) - MANDATARIA

MANDANTE: **SDAprogetti** (Associazione Professionale Ingegneri) - MANDANTE

PINI ITALIA (Associazione Professionale Ingegneri) - MANDANTE

PROGETTAZIONE DEFINITIVA DELLA NUOVA LINEA TRAMVIARIA NELLA CITTÀ DI PADOVA SIR 3

OPERE D'ARTE ESISTENTI - PONTE S. OMIZZOLO SUL PIOVEGO

INTERVENTI STRUTTURALI

IL PROGETTISTA RESPONSABILE DELL'INTEGRAZIONE: Dott. Ing. Luca Bernardini

SCALA: VARIE

Revis.	Descrizione	Redatto	Data	Verificato	Data	Approvato	Data	Autorizzato	Data
A	Emissione Esecutiva	A.CANATO	APRILE 2020	M.MARELLI	APRILE 2020	A.PREFESSO	APRILE 2020	A.POLI	APRILE 2020

In Elab.: