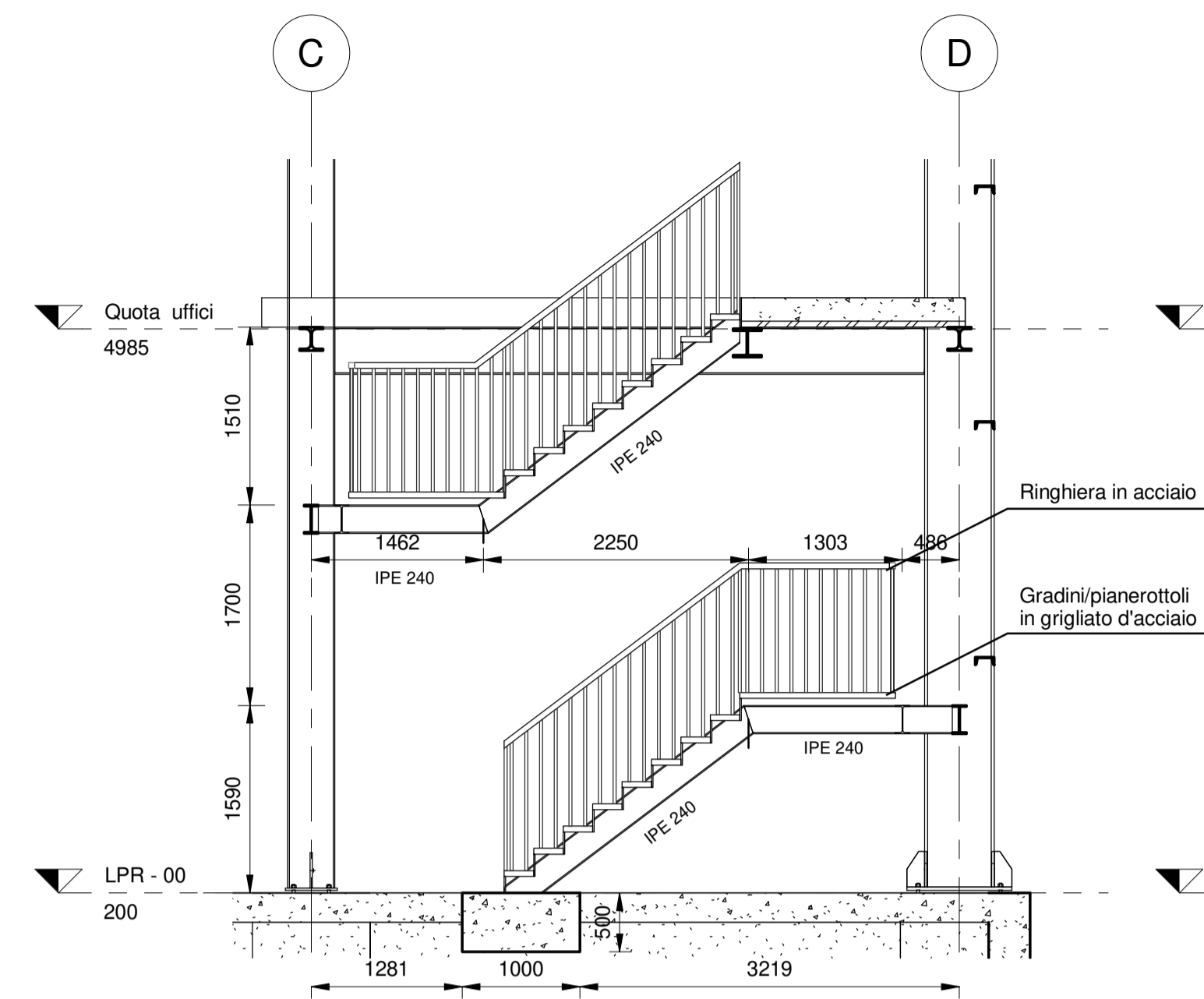
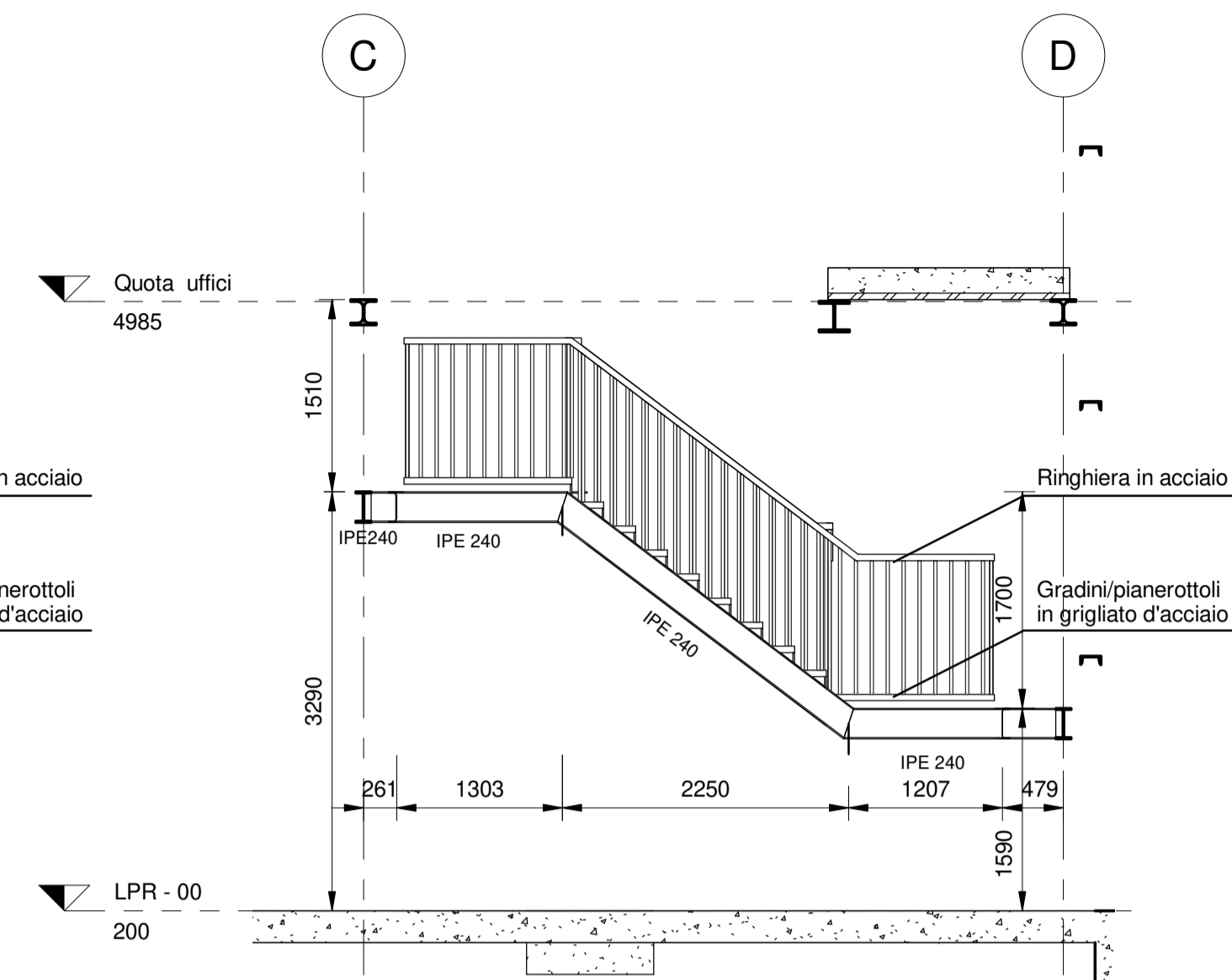


1 Dettaglio pianta
1 : 50



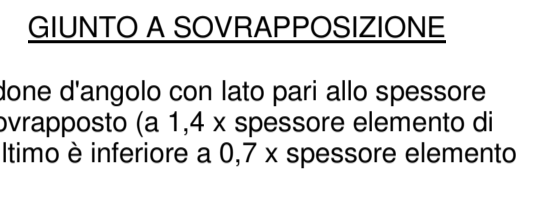
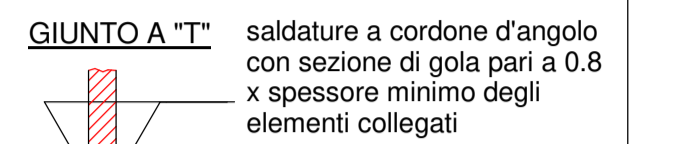
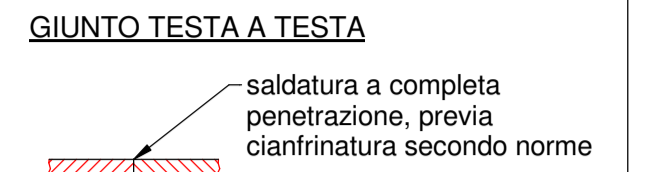
2 Sez C-C
1 : 50



3 Sez D-D
1 : 50

ACCIAI DA CARPENTERIA
PROFILI, PIASTRE E LAMIERE GRECATE: S275JR zincato a caldo
BULLONERIA CLASSE 10.9

SALVO DIVERSA INDICAZIONE, TUTTI I BORDI A CONTATTO DEI PEZZI FACENTI PARTE DI UNO STESSO ELEMENTO VANNO COLLEGATI CON SALDATURE CONTINUE COME DA SCHEMI A LATO:



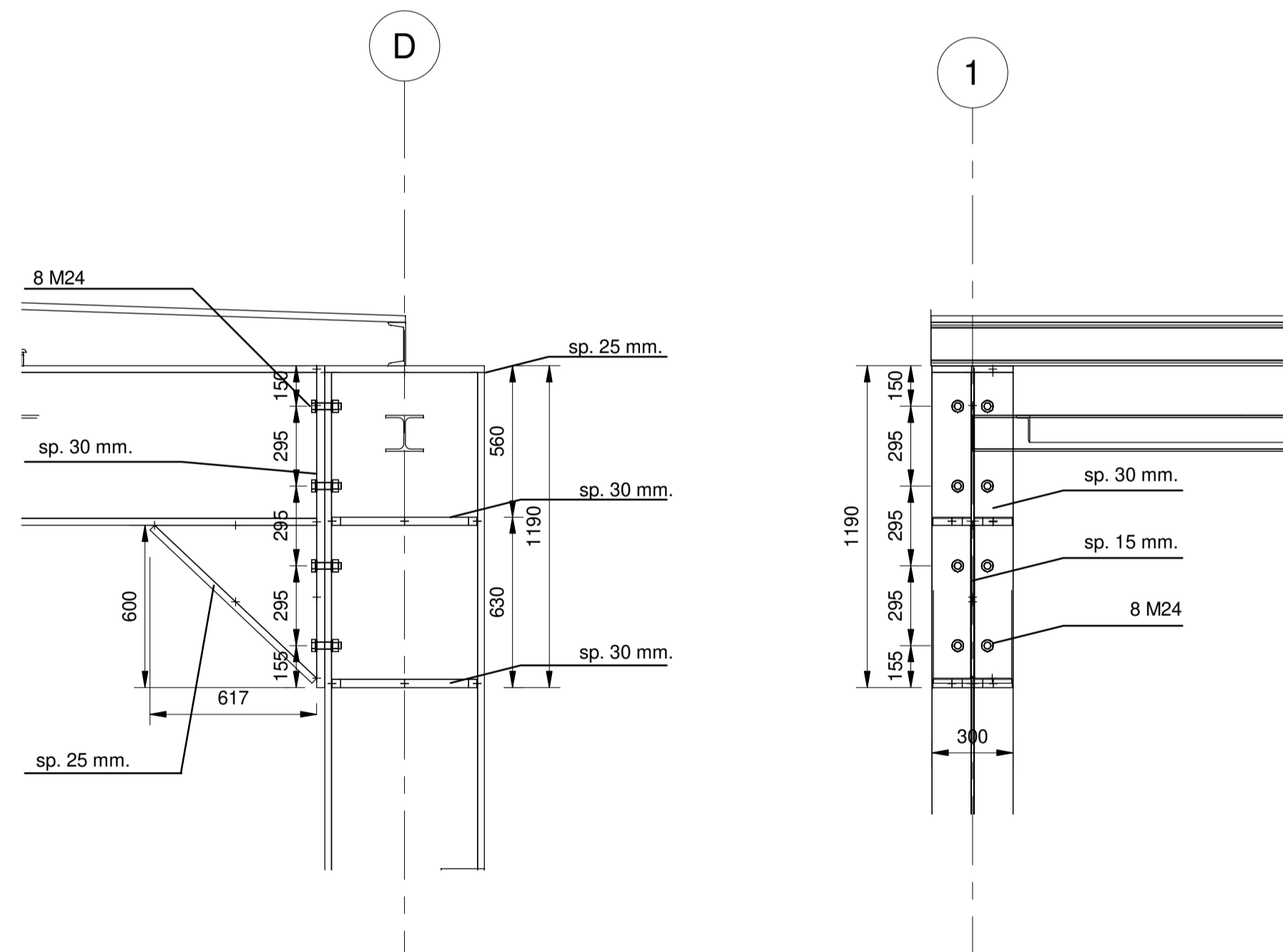
CALCESTRUZZO
 Conforme alle UNI EN 206-1 ed alle UNI 11104

CALCESTRUZZO PER ELEVAZIONI:
 CLASSE DI RESISTENZA: C28/35
 RAPPORTO a/c: 0,55
 DOSAGGIO MINIMO DI CEMENTO: 320 kg/m³
 CLASSE DI ESPOSIZIONE: XC3

ACCIAIO DA ARMATURA

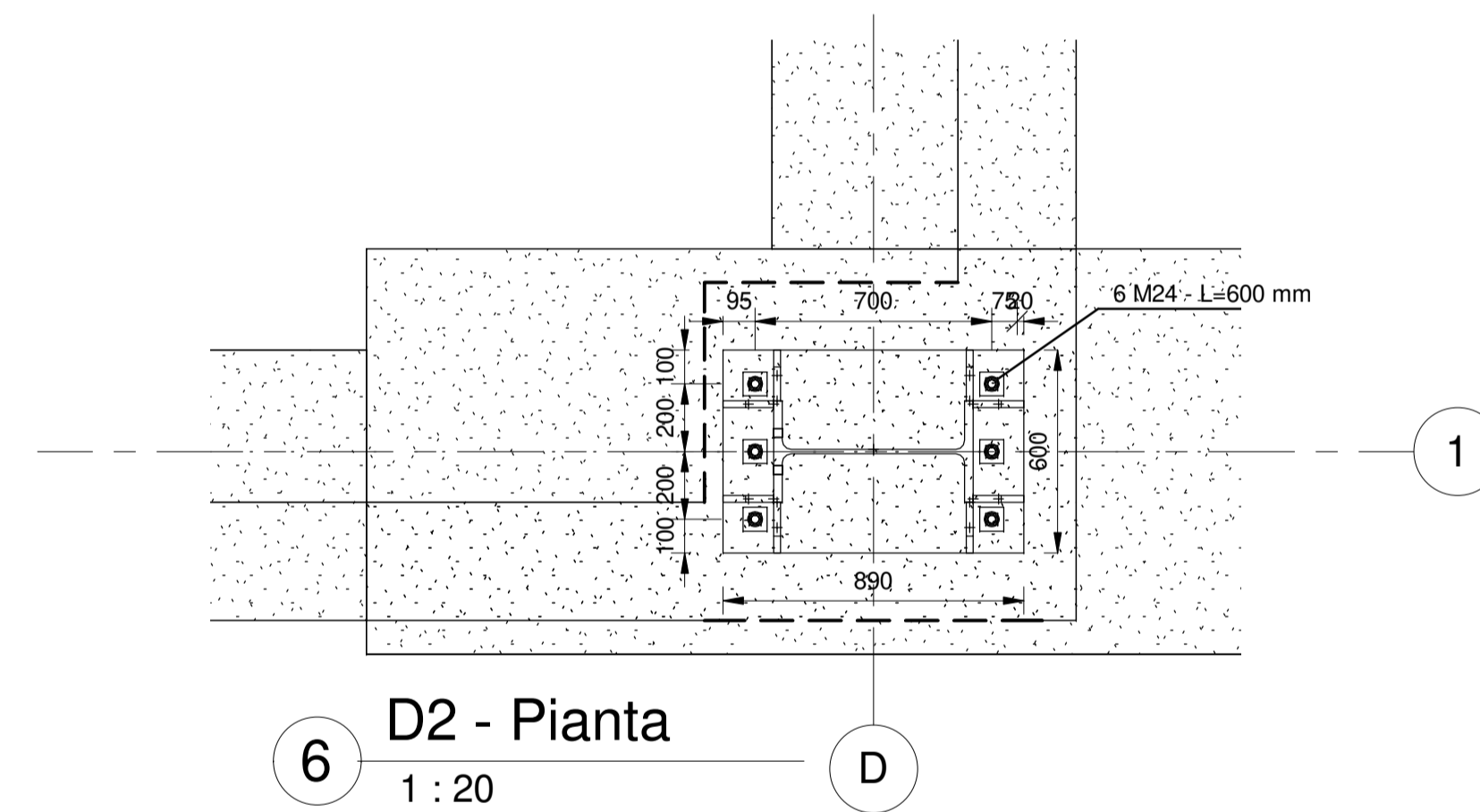
ACCIAIO PER CALCESTRUZZO ARMATO:
 B450C Saldabile e controllato in stabilimento

ACCIAIO PER RETI ELETTROSALDATE (R.E.S.):
 B450A Per diametri 5 mm ≤ φ ≤ 10 mm

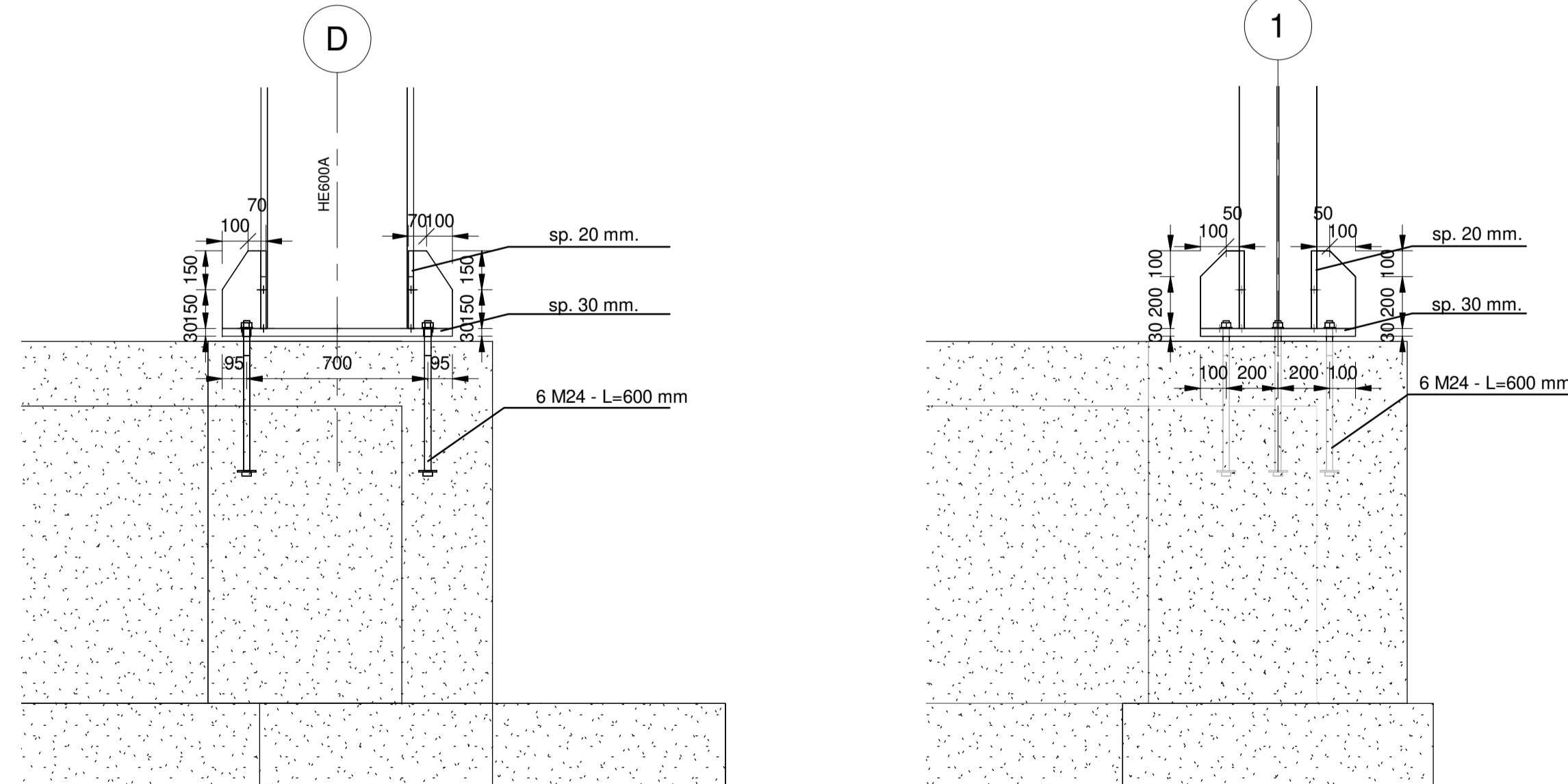


4 D1 - Vista 1
1 : 20

5 D1 - Sezione
1 : 20



6 D2 - Pianta
1 : 20



7 D2 - Vista 1
1 : 20

8 D2 - Vista 2
1 : 20

COMMITTENTE:
 IL DIRETTORE FUNZIONALE
 Dott. Ing. Diego Galiazzo
 IL RESPONSABILE UNICO DEL PROCEDIMENTO
 Arch. Gaetano Panetta

PROGETTAZIONE: MANDATARIA


MANDANTE:
 MANDANTE MANDANTE
 

ERREGI
 PROGETTAZIONE DEFINITIVA DELLA NUOVA LINEA TRAMVIARIA NELLA CITTÀ DI PADOVA SIR 3

Ampliamento deposito Capolinea Voltabarozzo
Progetto Strutturale
Dettagli costruttivi

IL PROGETTISTA RESPONSABILE DELL'INTEGRAZIONE
 Dott. Ing. Luca Bernardini
 SCALA: Come indicato

COMMESSA	LOTTO	FASE	ENTE	TIPO DOC.	OPERA/DISCIPLINA	PROGR.	REV.
1D01	00	D	Z2	PC	FA05A3	001	A

Revis.	Descrizione	Redatto	Data	Verificato	Data	Approvato	Data	Autorizzato	Data
A	Emissione Esecutiva	F.Mancini C.Rollo	Maggio 2020	F.Paduanò	Maggio 2020	A. Peppers	Maggio 2020	L.Catallo	Maggio 2020