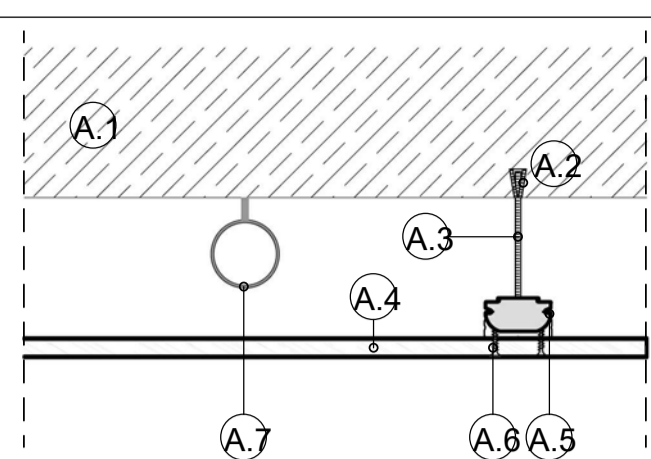


D4 Dettaglio controsoffitto

1:5

LEGENDA

- A1 Solaio
- A2 Ancoraggio
- A3 Filo metallico
- A4 Pannelli rigidi di gesso
- A5 Profilo di aggancio
- A6 Vite metallica
- A7 Supporto per impianti

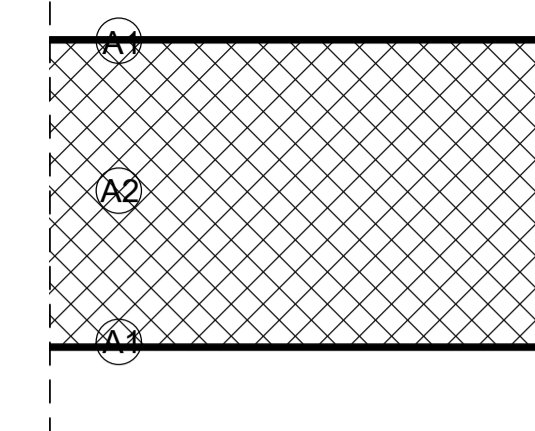


D3 Dettaglio tramezzo interno

1:5

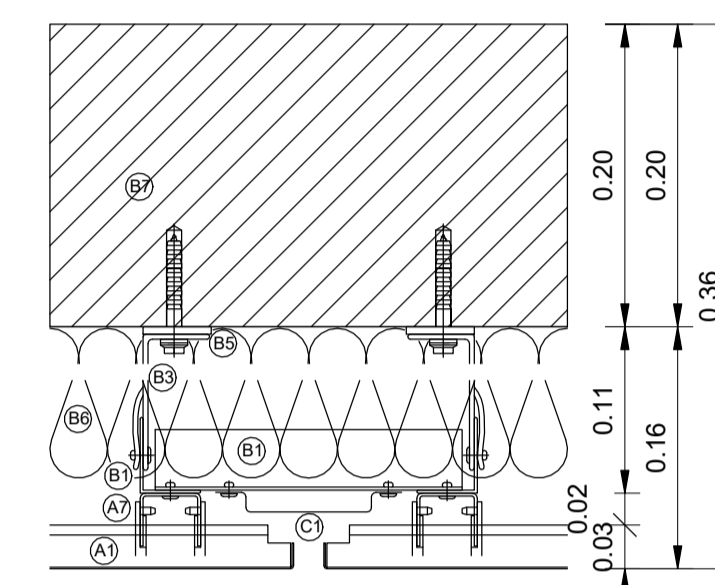
LEGENDA

- A1 Intonaco sp. 5 mm
- A2 Blocchetti in cemento vibrato sp. 200 mm
- A3 Intonaco sp. 5 mm



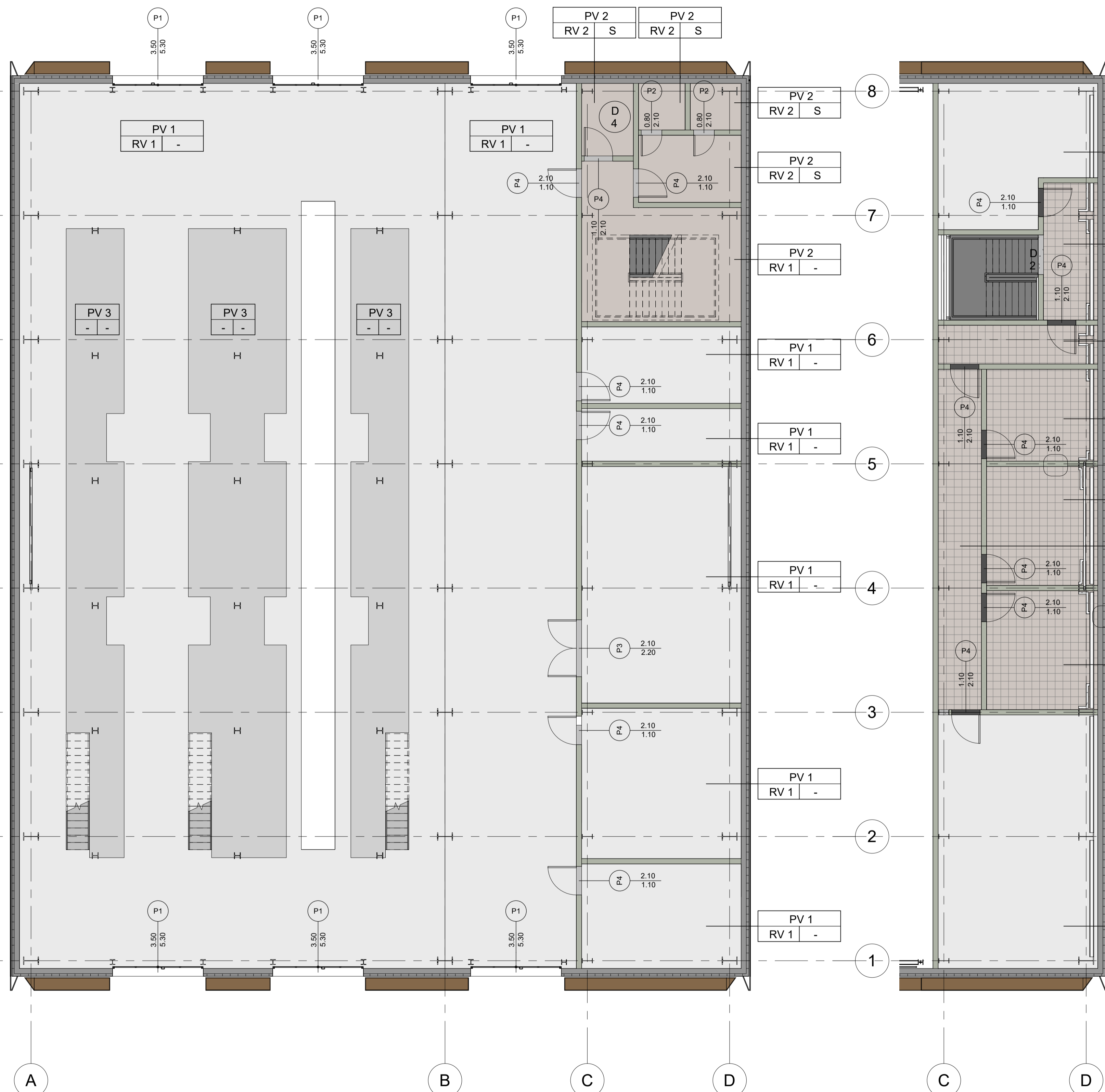
D2 Parete ventilata Kalzip

1:5



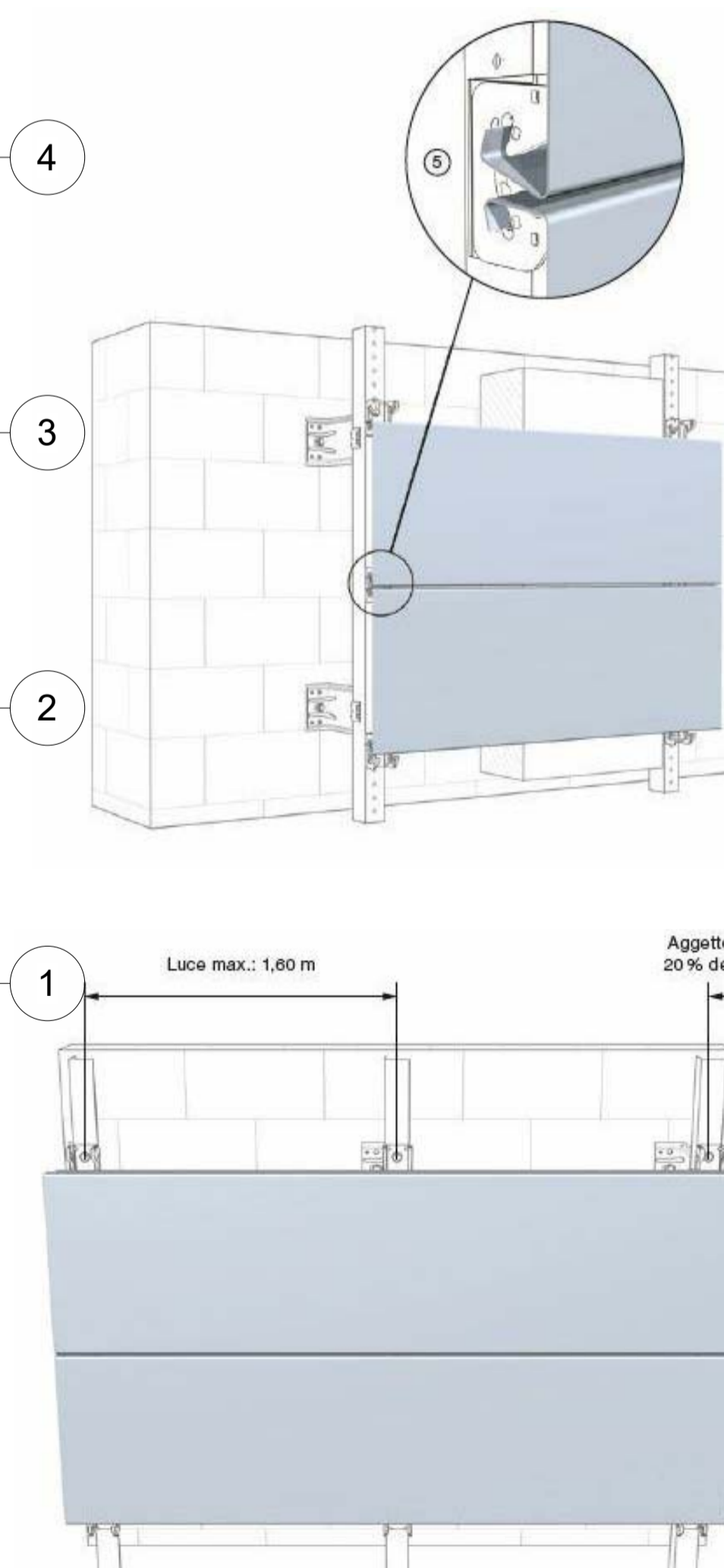
LEGENDA

- A1 Pannello FC
- A7 Staffa mono - click
- A9 Binario Modular click rail NE
- B1 Angolo continuo
- B3 Staffa a L
- B5 Taglio termico
- B6 Isolamento termico
- B7 Muratura
- C1 Scossalina per giunto verticale




1 LPF - 00 Finiture
1:100

2 LPF - 01 Finiture
1:100



LEGENDA FINITURE INTERNE	
PV 1	Pavimento in cemento sp.5cm
PV 2	Pavimento in GRES sp. 5cm. Composizione in piastrelle 30x30cm.
RV 1	Intonaco con idropittura lavabile sp. 0,5 cm
RV 2	Rivestimento in piastrelle di ceramica 20x20cm
RV 3	Pavimento in grigliato metallico
S	Controsoffitto in cartongesso sp. 0,5 cm

LEGENDA PORTE	
P1	Portone industriale a libro metallico in acciaio preverniciato e coibentato, con 4 ante tamburate e telaio in profilati di lamiera zincata verniciati, dim. tot 350x530 cm. Senza guida a pavimento. Dotato di porta ad apertura manuale per passaggio pedonale.
P2	Porta metallica con ante tamburate e telaio in profilati di lamiera zincata verniciati, dim. 80x210 cm (luce netta passaggio). Maniglia di apertura sul lato esterno.
P3	Porta metallica con 2 ante tamburate e telaio in profilati di lamiera zincata verniciati, dim. 210x220 cm (luce netta passaggio). Maniglia di apertura sul lato esterno.
P4	Porta metallica con ante tamburate e telaio in profilati di lamiera zincata verniciati, dim. 110x210 cm (luce netta passaggio). Maniglia antipánico sul lato interno e maniglia di apertura sul lato esterno.

COMMITTENTE:
 IL DIRETTORE FUNZIONALE
 Dott. Ing. Diego Galiazzo
 IL RESPONSABILE UNICO DEL PROCEDIMENTO
 Arch. Gaetano Panetta

PROGETTAZIONE:
 MANDATARIA
 GRUPPO FERROVIE DELLO STATO ITALIANE

MANDANTE
 ASSOCIAZIONE PROFESSIONALE INGEGNERI
 ERREGI INGEGNERIA ED ARCHITETTURA
 MANDANTE

ERREGI
 PROGETTAZIONE DEFINITIVA DELLA NUOVA LINEA TRAMVIARIA NELLA CITTÀ DI PADOVA SIR 3

Ampliamento deposito Capolinea Voltabarozzo
 Progetto Architettonico

IL PROGETTISTA RESPONSABILE DELL'INTEGRAZIONE
 Dott. Ing. Luca Bernardini
 SCALA:
 As indicated

COMMESSA	LOTTO	FASE	ENTE	TIPO DOC.	OPERA/DISCIPLINA	PROGR.	REV.
1D01	00	D	Z2	PA	FA05A5	005	B

Revis.	Descrizione	Redatto	Data	Verificato	Data	Approvato	Data	Autorizzato	Data
A	Emissione Esecutiva	C.Rollo	Maggio 2020	V. Kondov F. Paduano	Maggio 2020	A. Peresso	Maggio 2020	L. Catallo	Maggio 2020
B	Emissione a seguito verifica	F. Vassalotti	Novembre 2020	F. Paduano R. Morenò	Novembre 2020	A. Peresso	Novembre 2020	L. Catallo	Novembre 2020