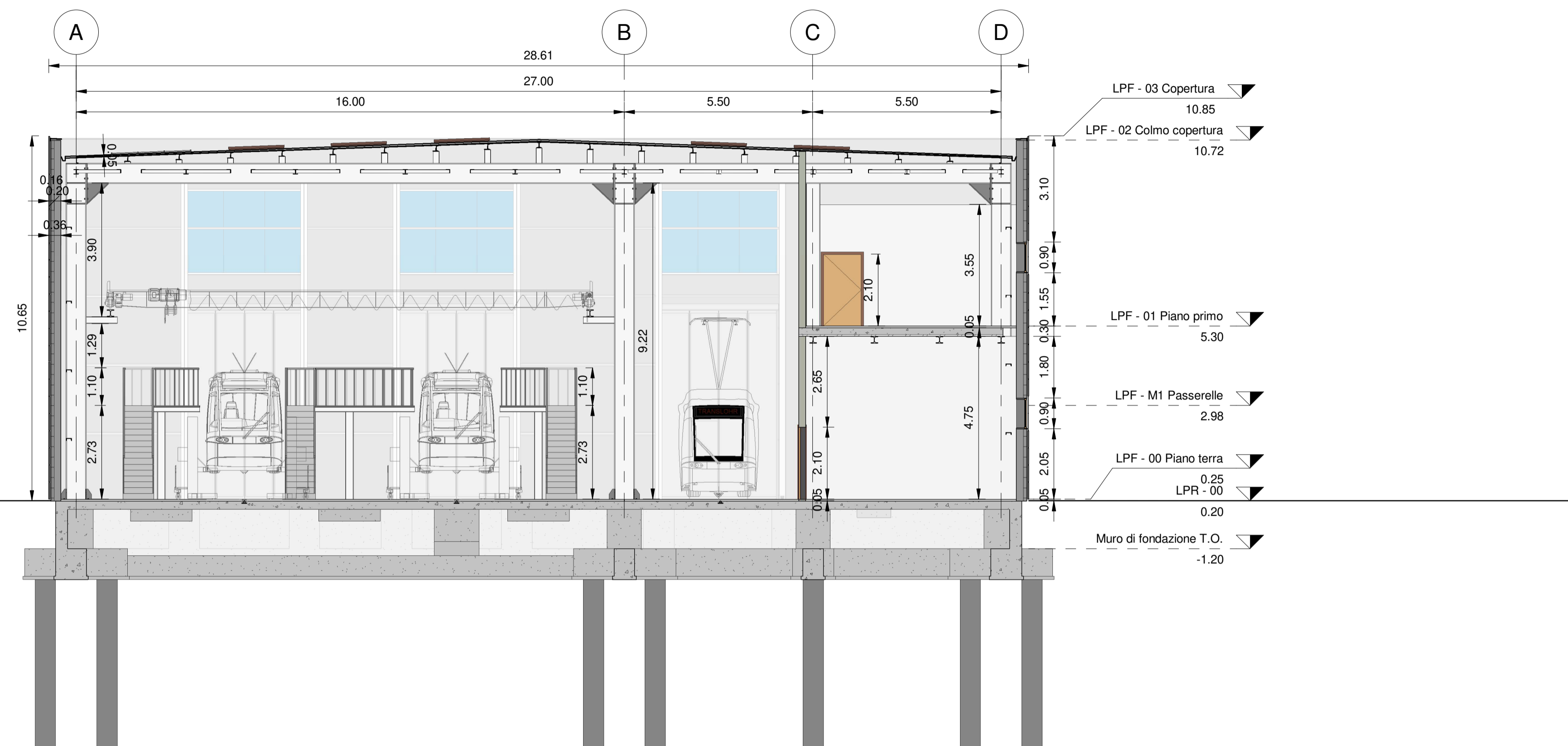
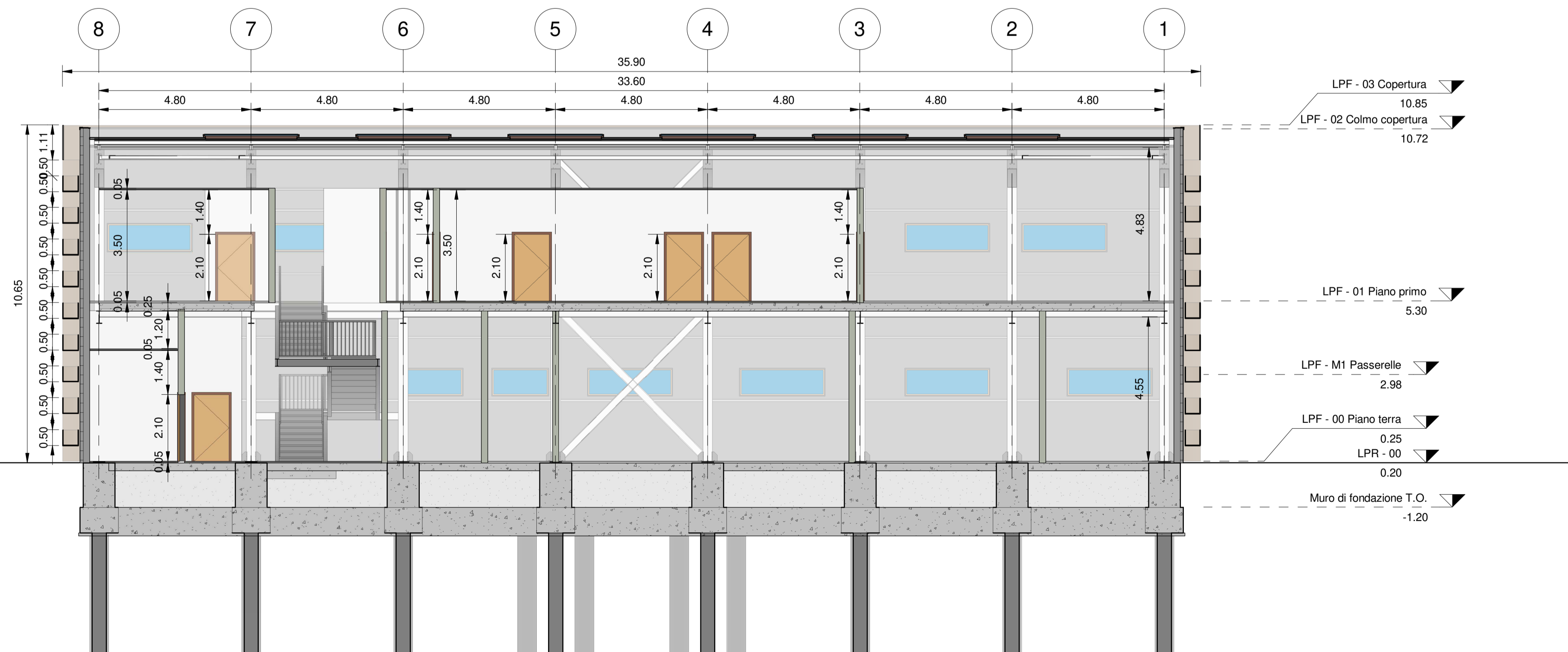


2 C-C
1 : 100



1 B-B
1 : 100



COMMITTENTE:
 IL DIRETTORE FUNZIONALE
 Dott. Ing. Diego Galiazzo
 IL RESPONSABILE UNICO DEL PROCEDIMENTO
 Arch. Gaetano Panetta

PROGETTAZIONE: MANDATARIA
 GRUPPO FERROVIE DELLO STATO ITALIANE

MANDANTE: SDAprogetti ASSOCIAZIONE PROFESSIONALE INGEGNERI
 MANDANTE: ERREGI SERVIZI INTEGRATI INGEGNERIA E ARCHITETTURA
 MANDANTE: PINI ITALIA

ERREGI
 PROGETTAZIONE DEFINITIVA DELLA NUOVA LINEA TRAMVIARIA NELLA CITTÀ DI PADOVA SIR 3

Ampliamento deposito Capolinea Voltabarozzo
 Progetto Architettonico
 Sezioni trasversali e longitudinali

IL PROGETTISTA RESPONSABILE DELL'INTEGRAZIONE
 Dott. Ing.  Bernardini
 SCALA: 1 : 100

COMMESSA	LOTTO	FASE	ENTE	TIPO DOC.	OPERA/DISCIPLINA	PROGR.	REV.
1D01	00	D	Z2	PA	FA05A3	001	A

Revis.	Descrizione	Redatto	Data	Verificato	Data	Approvato	Data	Autorizzato	Data
A	Emissione Esecutiva	C.Rollo	Maggio 2020	V. Kondov F. Paduano	Maggio 2020	A. Perusso	Maggio 2020	L. Catalo	Maggio 2020