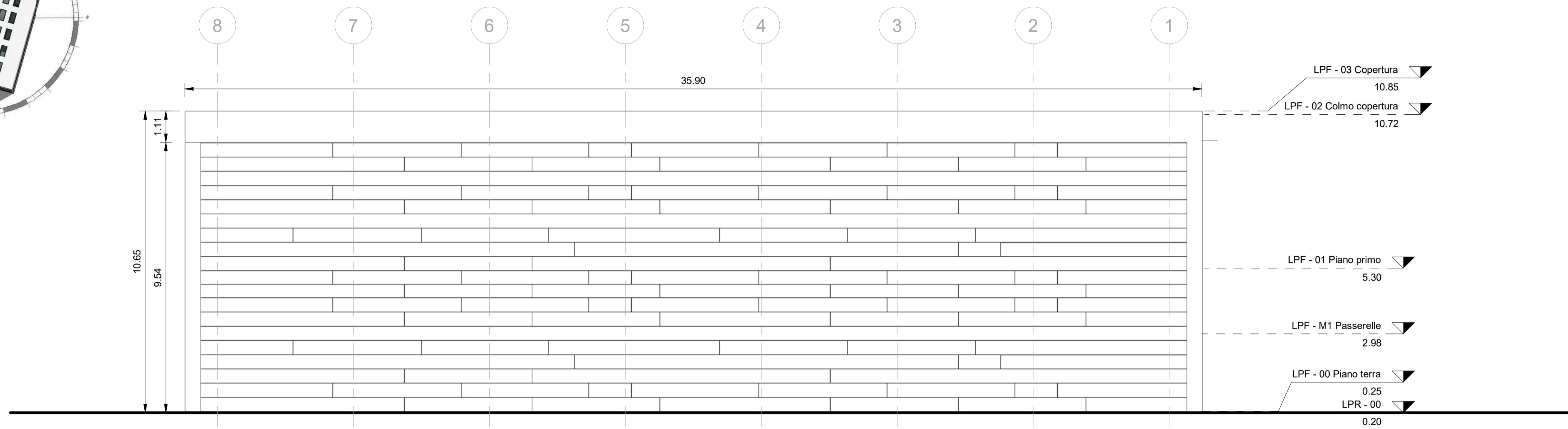
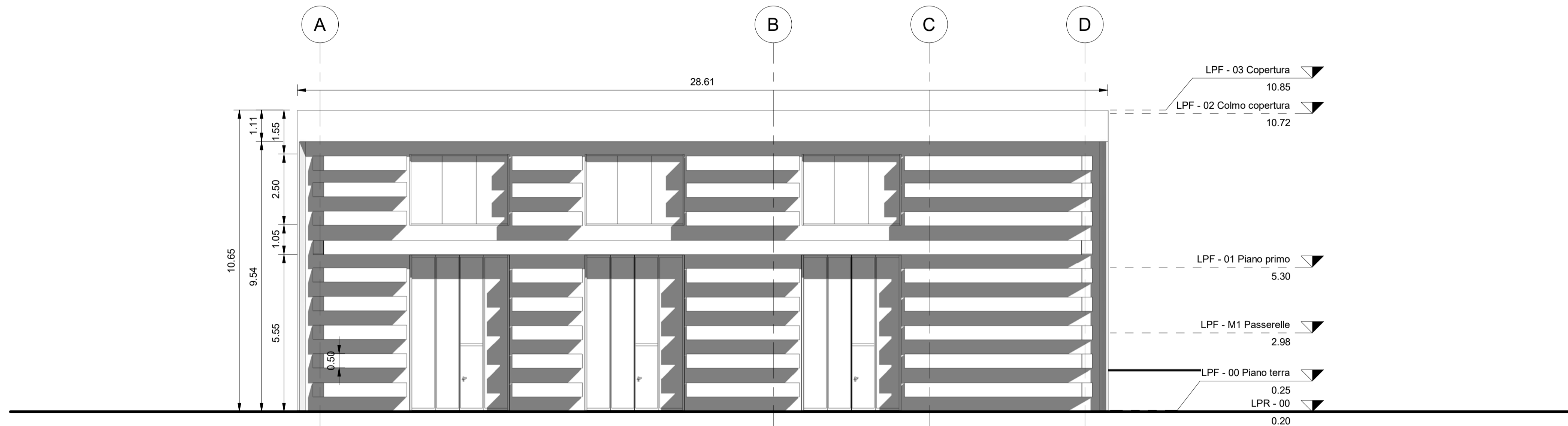


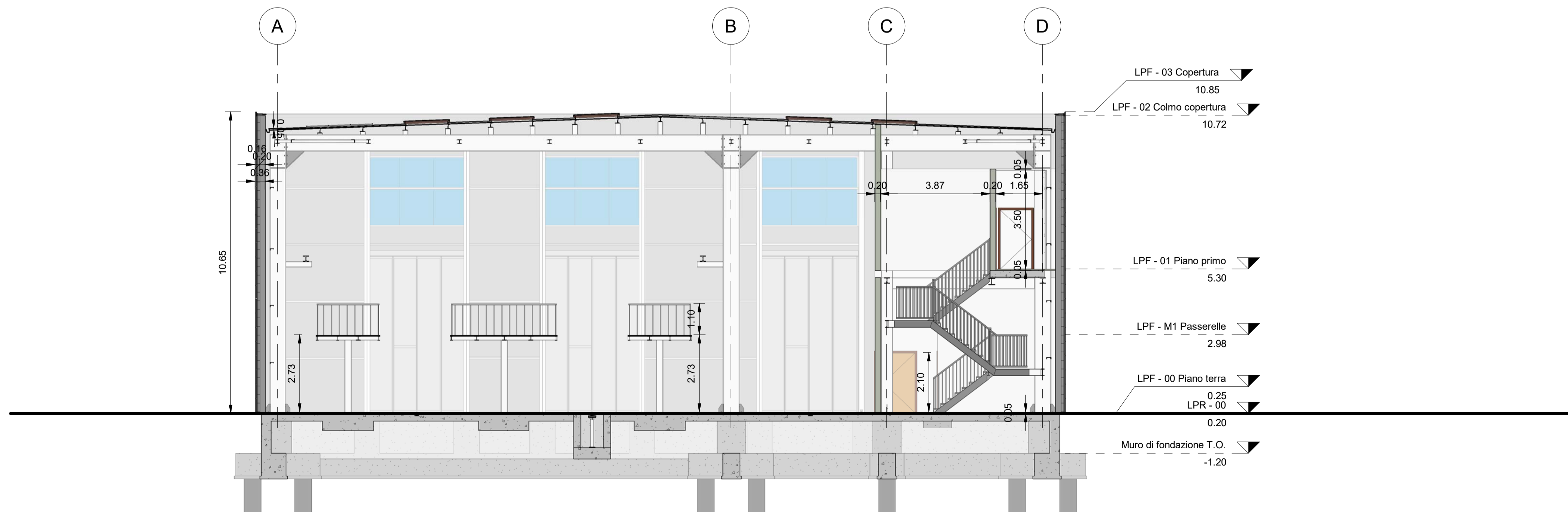
1 Ovest
1 : 100



2 Sud
1 : 100



3 D-D
1 : 100



TUTTE LE QUOTE DEL DISEGNO SONO QUOTE RELATIVE
L'INDICAZIONE LPF - 00 PIANO TERRA 0.25 CORRISPONDE ALLA QUOTA ASSOLUTA 10.20 m

COMMITTENTE:
 **IL DIRETTORE FUNZIONALE**
 Dott. Ing. Diego Galiazzo
IL RESPONSABILE UNICO DEL PROCEDIMENTO
 Arch. Gaetano Panetta

PROGETTAZIONE: MANDATARIA
 **MANDATARIA**

MANDANTE:  ASSOCIAZIONE PROFESSIONALE INGEGNERI
 ERREGI INGEGNERIA ED ARCHITETTURA
 **MANDANTE**

ERREGI
 PROGETTAZIONE DEFINITIVA DELLA NUOVA LINEA TRAMVIARIA NELLA
 CITTÀ DI PADOVA SIR 3

Ampliamento deposito Capolinea Voltabarozzo
 Progetto Architettonico
 Prospetti e sezioni tav 2/2

IL PROGETTISTA RESPONSABILE DELL'INTEGRAZIONE
 Dott. Ing. Luca Bernardini 
 SCALA: 1 : 100

COMMESSA	LOTTO	FASE	ENTE	TIPO DOC.	OPERA/DISCIPLINA	PROGR.	REV.
1D01	00	D	Z2	PA	FA05A3	002	B

Revis.	Descrizione	Redatto	Data	Verificato	Data	Approvato	Data	Autorizzato	Data
A	Emissione Esecutiva	C.Rollo	Maggio 2020	V. Kondov F. Paduano	Maggio 2020	A. Peresso	Maggio 2020	L. Catallo	Maggio 2020
B	Emissione a seguito verifica	F. Vassalotti	Novembre 2020	F. Paduano R. Morenò	Novembre 2020	A. Peresso	Novembre 2020	L. Catallo	Novembre 2020