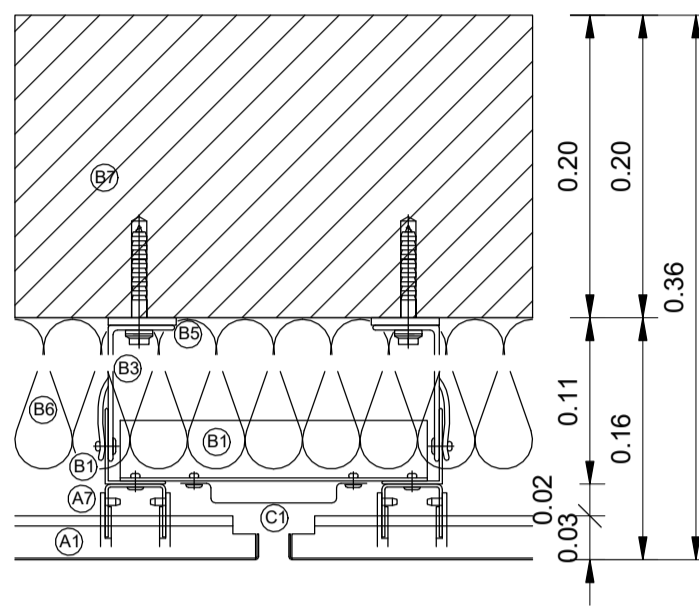


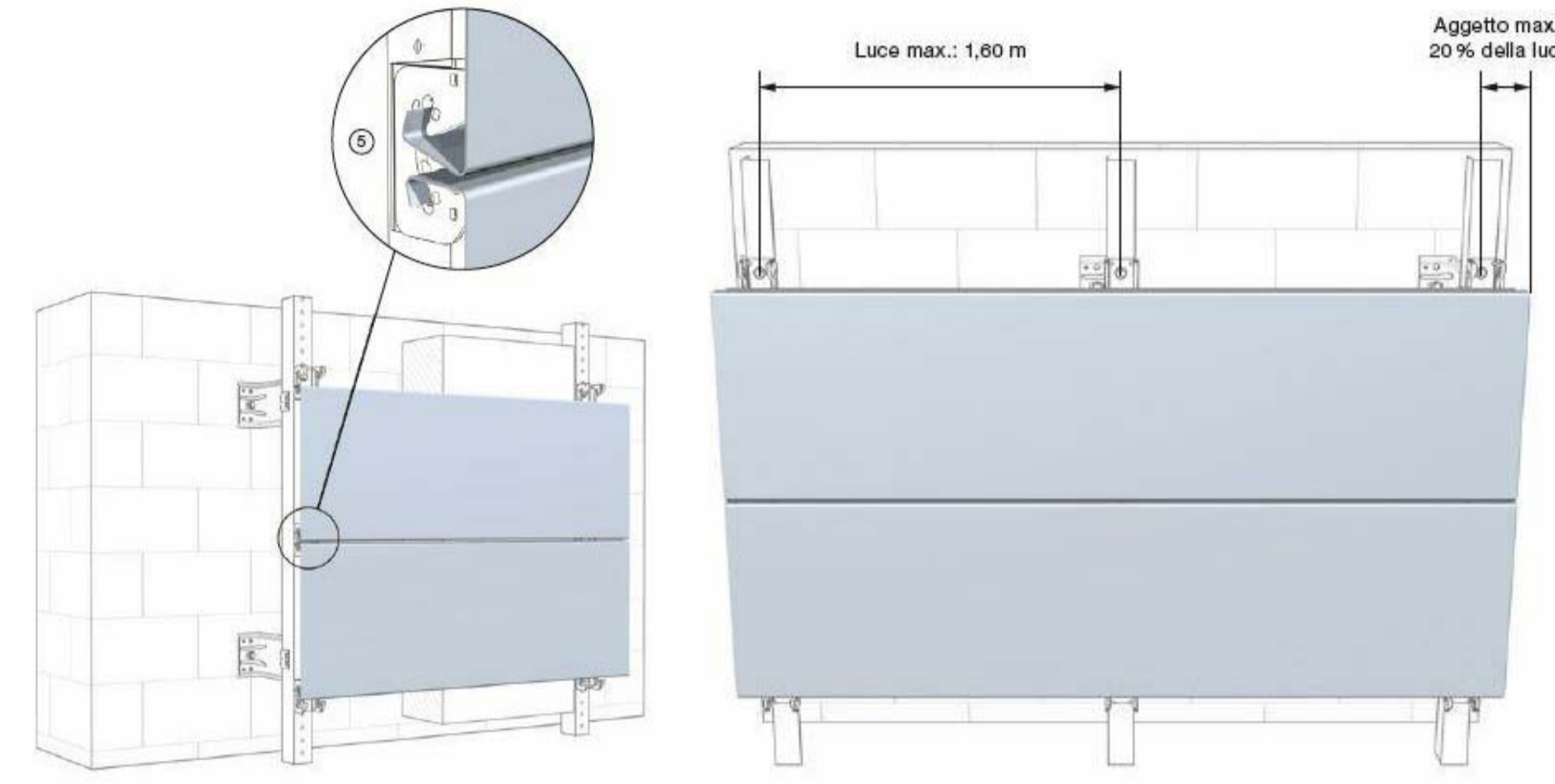
1 LPF - 00 Finiture
1 : 100

LEGENDA FINITURE INTERNE	
PV 1	Pavimento in cemento sp.5cm
PV 2	Pavimento in GRES sp. 5cm. Composizione in piastrelle 30x30cm.
RV 1	Intonaco con idropittura lavabile sp. 0,5 cm
RV 2	Rivestimento in piastrelle di ceramica 20x20cm
RV 3	Pavimento in grigliato metallico
S	Controsoffitto in cartongesso sp. 0,5 cm

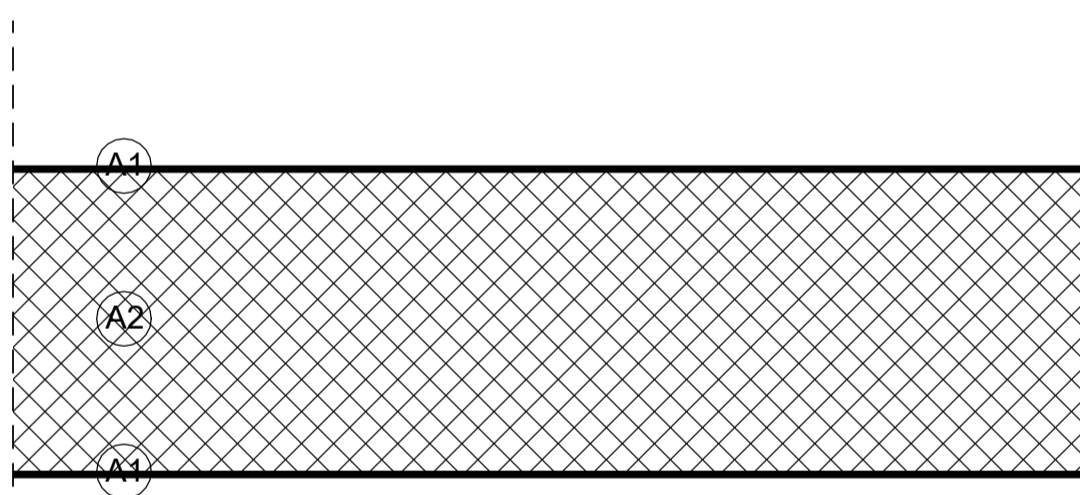
LEGENDA PORTE	
P1	Portone industriale a libro metallico in acciaio preverniciato e coibentato, con 4 ante tamburate e telaio in profilati di lamiera zincata verniciati, dim. tot 350x530 cm .Senza guida a pavimento. Dotato di porta ad apertura manuale per passaggio pedonale.
P2	Porta metallica con anta tamburata e telaio in profilati di lamiera zincata verniciati, dim. 80x210 cm (luce netta passaggio). Maniglia di apertura sul lato esterno.
P3	Porta metallica con 2 ante tamburate e telaio in profilati di lamiera zincata verniciati, dim. 210x220 cm (luce netta passaggio). Maniglia di apertura sul lato esterno.
P4	Porta metallica con anta tamburata e telaio in profilati di lamiera zincata verniciati, dim. 110x210 cm (luce netta passaggio). Maniglia antipatico sul lato interno e maniglia di apertura sul lato esterno.



- LEGENDA**
- A1 Pannello FC
 - A7 Staffa mono - click
 - A9 Binario Modular click rail NE
 - B1 Angolo continuo
 - B3 Staffa a L
 - B5 Taglio termico
 - B6 Isolamento termico
 - B7 Muratura
 - C1 Scossalina per giunto verticale

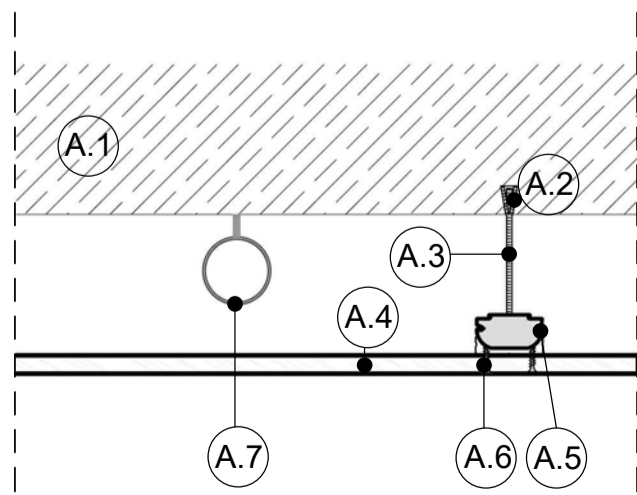


D2 Parete ventilata Kalzip
1 : 5



- LEGENDA**
- A1 Isolante sp. 5 mm
 - A2 Blocchetti in cemento vibrato sp. 200 mm
 - A3 Isolante sp. 5 mm

D3 Dettaglio tramezzo interno
1 : 5



- LEGENDA**
- A1 Solaio
 - A2 Ancoraggio
 - A3 Filo metallico
 - A4 Pannelli rigidi di gesso
 - A5 Profilo di aggancio
 - A6 Vite metallica
 - A7 Supporto per impianti

D4 Dettaglio controsoffitto
1 : 5

COMMITTENTE:

 IL DIRETTORE FUNZIONALE
 Dott. Ing. Diego Galiazzo
 IL RESPONSABILE UNICO DEL PROCEDIMENTO
 Arch. Gaetano Panetta

PROGETTAZIONE: MANDATARIA

 MANDANTE
 ASSOCIAZIONE PROFESSIONALE INGEGNERI
 SERVIZIO INTEGRATO IN INGEGNERIA ED ARCHITETTURA


ERREGI
 PROGETTAZIONE DEFINITIVA DELLA NUOVA LINEA TRAMVIARIA NELLA CITTÀ DI PADOVA SIR 3

Ampliamento deposito Capolinea Guizza (SIR1)
 Progetto Architettonico
 Finiture

IL PROGETTISTA RESPONSABILE DELL'INTEGRAZIONE
 Dott. Ing. Luca Bernardini
 SCALA:
 As indicated

COMMESSA	LOTTO	FASE	ENTE	TIPO DOC.	OPERA/DISCIPLINA	PROGR.	REV.
1D01	00	D	Z2	PA	FA0405	004	B

Revis.	Descrizione	Redatto	Data	Verificato	Data	Approvato	Data	Autorizzato	Data
A	Emissione Esecutiva	C.Rollo	Aprile 2020	V. Kondov F.Paduanò	Aprile 2020	A.Peresso	Aprile 2020	L. Catallo	Aprile 2020
B	Emissione a seguito verifica	A.Pistilli	Novembre 2020	R. Moreno F.Paduanò	Novembre 2020	A.Peresso	Novembre 2020	L. Catallo	Novembre 2020