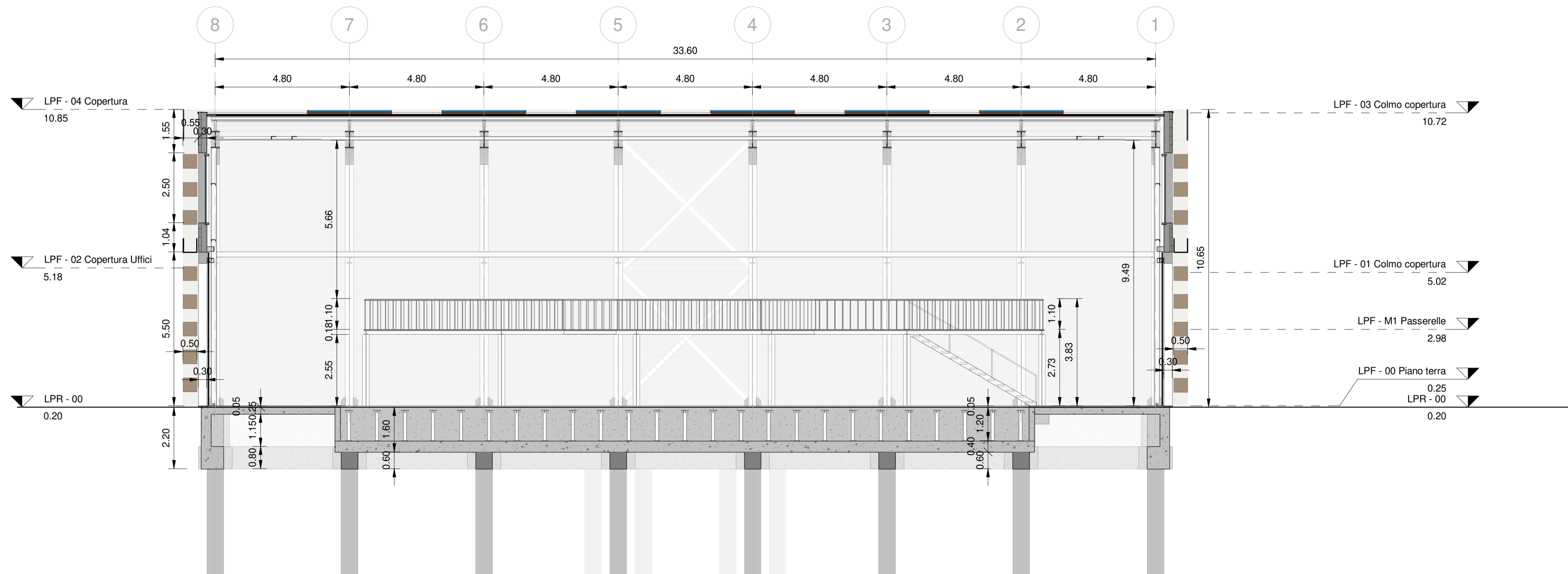


1 C-C
1 : 100



2 D-D
1 : 100

COMMITTENTE:
 IL DIRETTORE FUNZIONALE
 Dott. Ing. Diego Galiazzo
 IL RESPONSABILE UNICO DEL PROCEDIMENTO
 Arch. Gaetano Panetta

PROGETTAZIONE: MANDATARIA
 MANDATARIA
 MANDANTE

MANDANTE
 ASSOCIAZIONE PROFESSIONALE INGEGNERI
 SERVIZIO INTEGRATO DI INGEGNERIA ED ARCHITETTURA
 MANDANTE

ERREGI
 PROGETTAZIONE DEFINITIVA DELLA NUOVA LINEA TRAMVIARIA NELLA CITTÀ DI PADOVA SIR 3

Ampliamento deposito Capolinea Guizza (SIR1)
 Progetto Architettonico
 Sezioni trasversali e longitudinali

IL PROGETTISTA RESPONSABILE DELL'INTEGRAZIONE
 Dott. Ing. Luca Bernardini

SCALA:
 1 : 100

COMMESSA LOTTO FASE ENTE TIPO DOC. OPERA/DISCIPLINA PROGR. REV.
 NP00 00 D Z2 PA FA0403 001 A

Revis.	Descrizione	Redatto	Data	Verificato	Data	Approvato	Data	Autorizzato	Data
A	Emissione Esecutiva	C. Rollo	Aprile 2020	V. Kondov F. Paduano	Aprile 2020	A. Peresso	Aprile 2020	L. Catalo	Aprile 2020