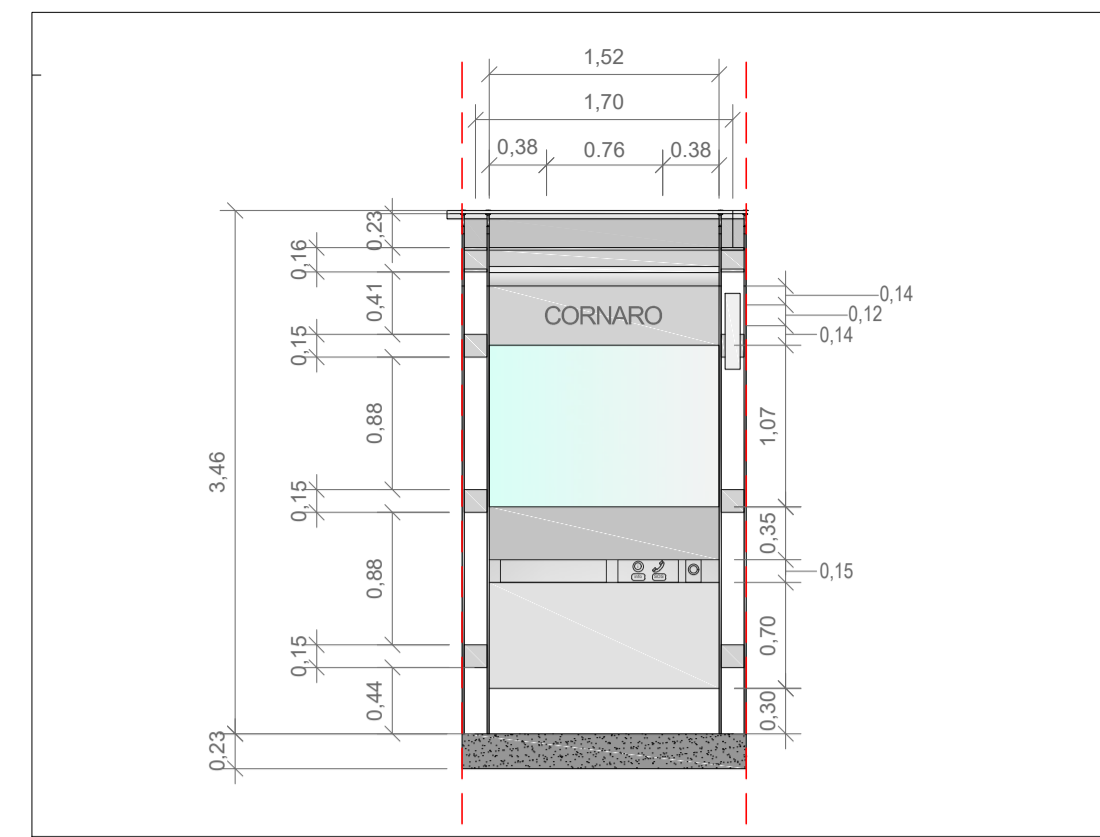
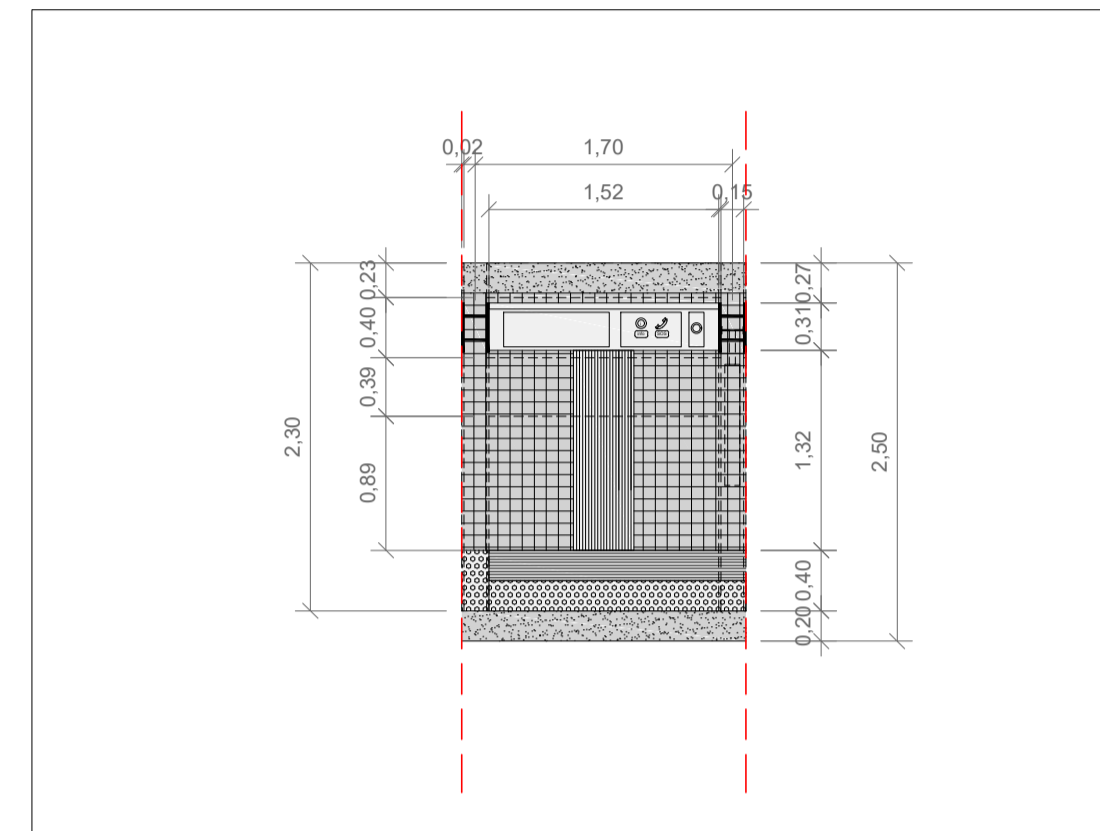


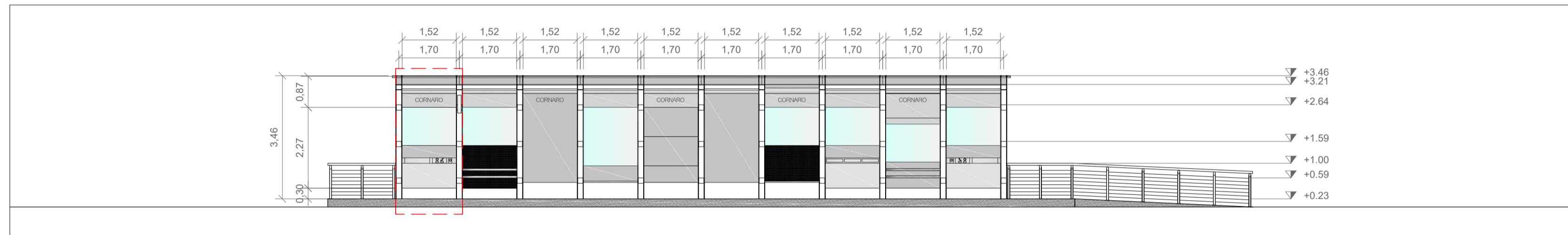
PIANTA\_ SCALA 1:100



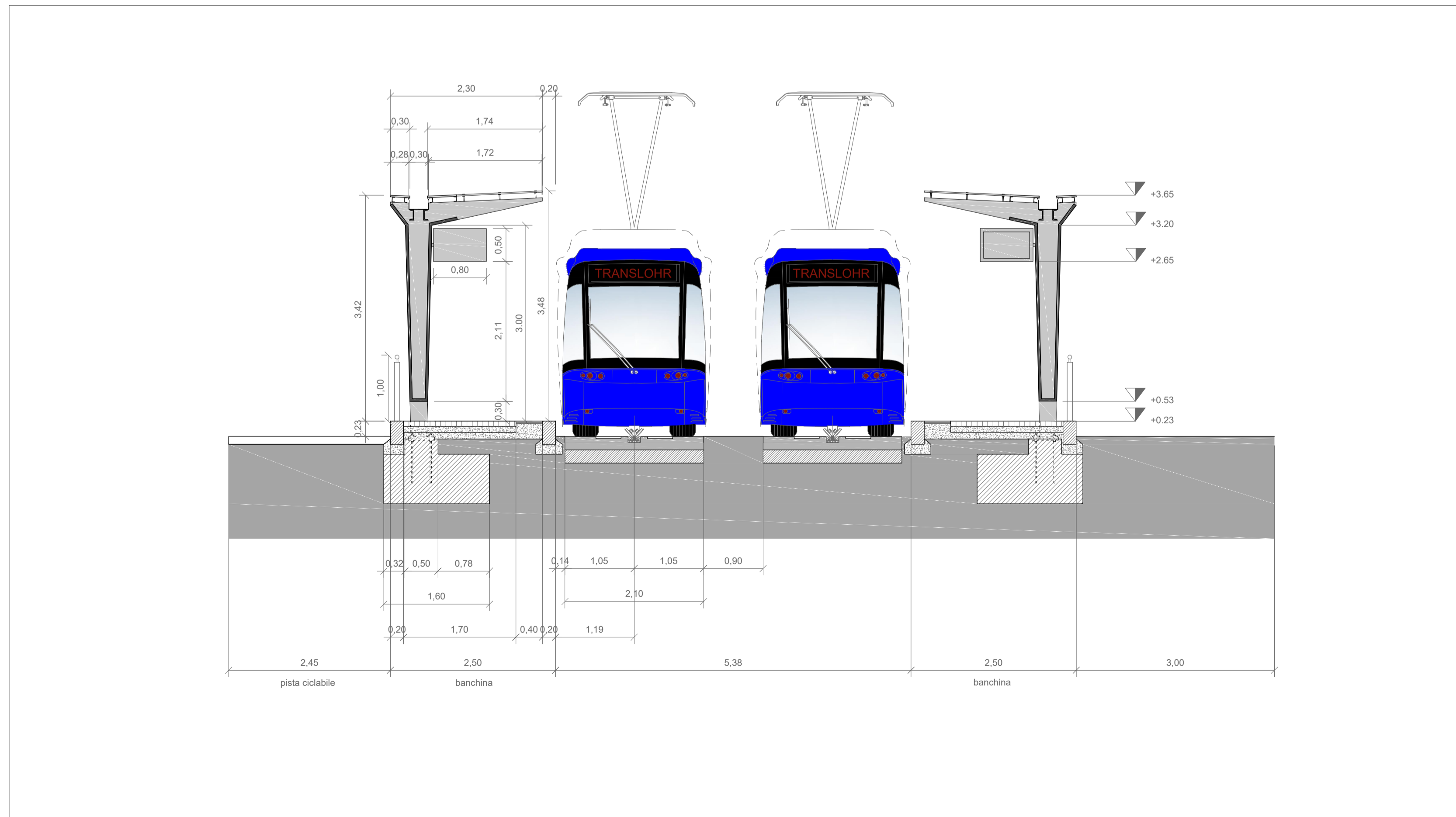
STRALCIO DI PROSPETTO SCALA 1:50



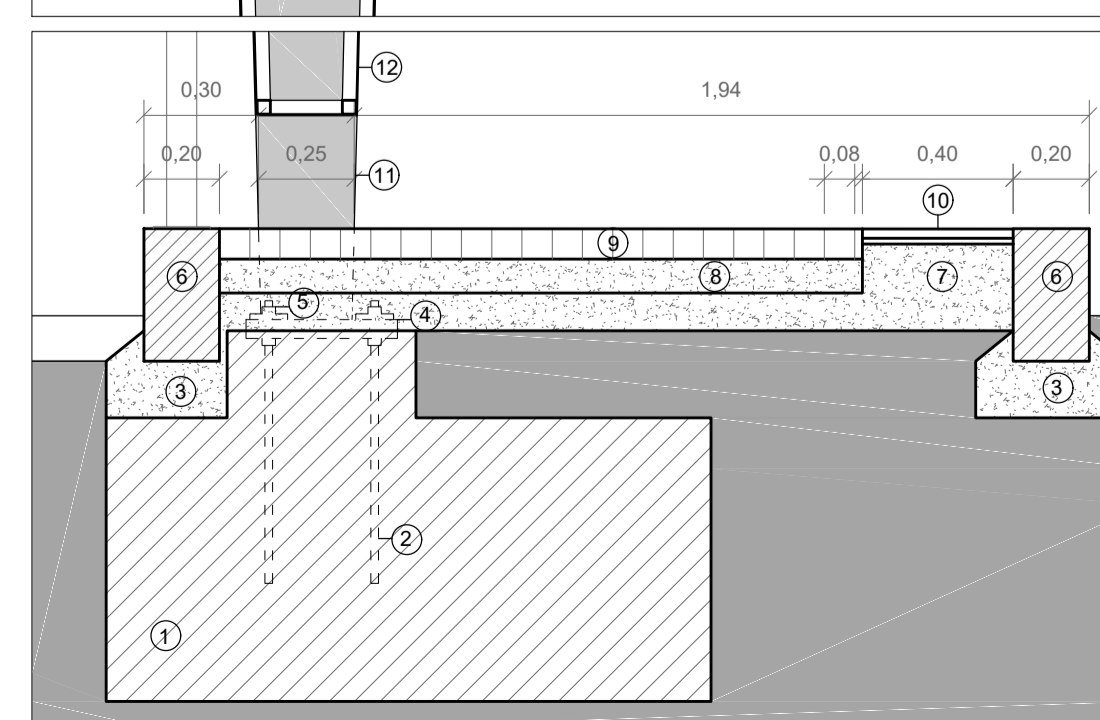
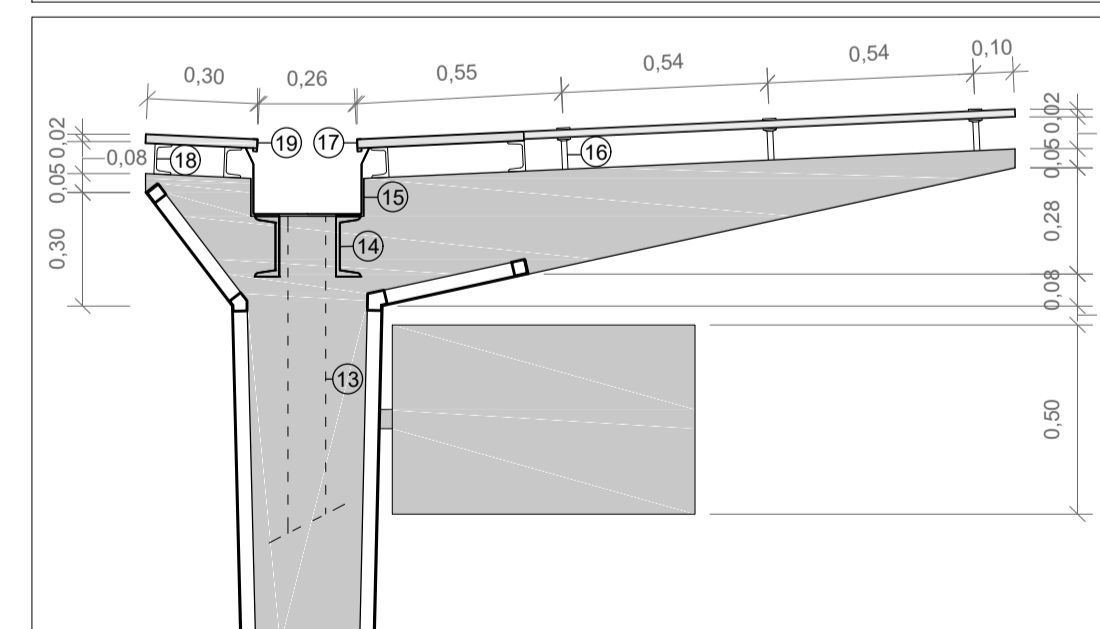
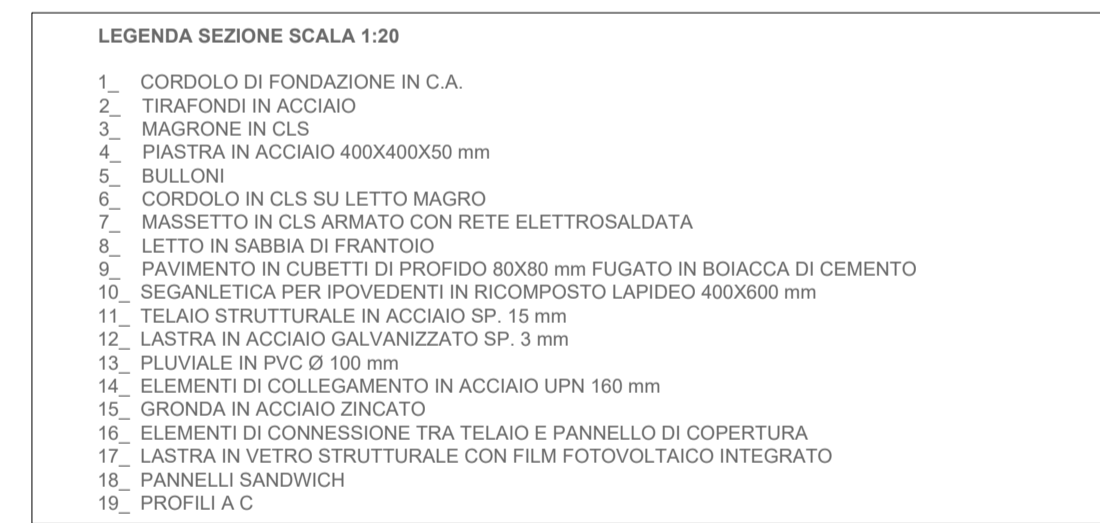
STRALCIO DI PIANTA SCALA 1:50



PROSPETTO\_ SCALA 1:100



SEZIONE A-A\_ SCALA 1:50



STRALCIO DI SEZIONE\_ SCALA 1:20

COMMITTENTE:  
**APS holding**  
 Aps Holding s.p.a.  
 Società soggetta all'attività di direzione e coordinamento del Comune di Padova

IL DIRETTORE FUNZIONALE  
 Dott. Ing. Diego Galizzo

IL RESPONSABILE UNICO DEL PROCEDIMENTO  
 Arch. Gaetano Panetta

PROGETTAZIONE:  
**ITALFERR**  
 GRUPPO FERROVIE DELLO STATO ITALIANE

MANDANTE:  
**SDAprogetti**  
 ASSOCIAZIONE PROFESSIONALE INGEGNERI

MANDATARIA:  
**ERREGI**  
 SPERIMENTAZIONE ARCHITETTURA

MANDANTE:  
**PINI SWISS**

**ERREGI**

PROGETTAZIONE DEFINITIVA DELLA NUOVA LINEA TRAMVIARIA NELLA CITTÀ DI PADOVA SIR 3

STUDIO ARCHITETTONICO - FERMATE

FERMATE TIPO 1 (LATERALE A) : piante, prospetti, sezioni e dettagli

IL PROGETTISTA RESPONSABILE DELL'INTEGRAZIONE  
 Dott. Ing. Luca Bernasconi

SCALA:  
 Varie

COMMESSA LOTTO FASE ENTE TIPO DOC. OPERA/DISCIPLINA PROG. REV.

**NP000 00 D Z2 PA FV000C 001 A**

Revis.	Descrizione	Redatto	Data	Verificato	Data	Approvato	Data	Autorizzato	Data
A	Emissione Esecutiva	V.Kondov	31.03.20	F.Paduano L.Cetallo	31.03.20	A.Perasso	31.03.20		