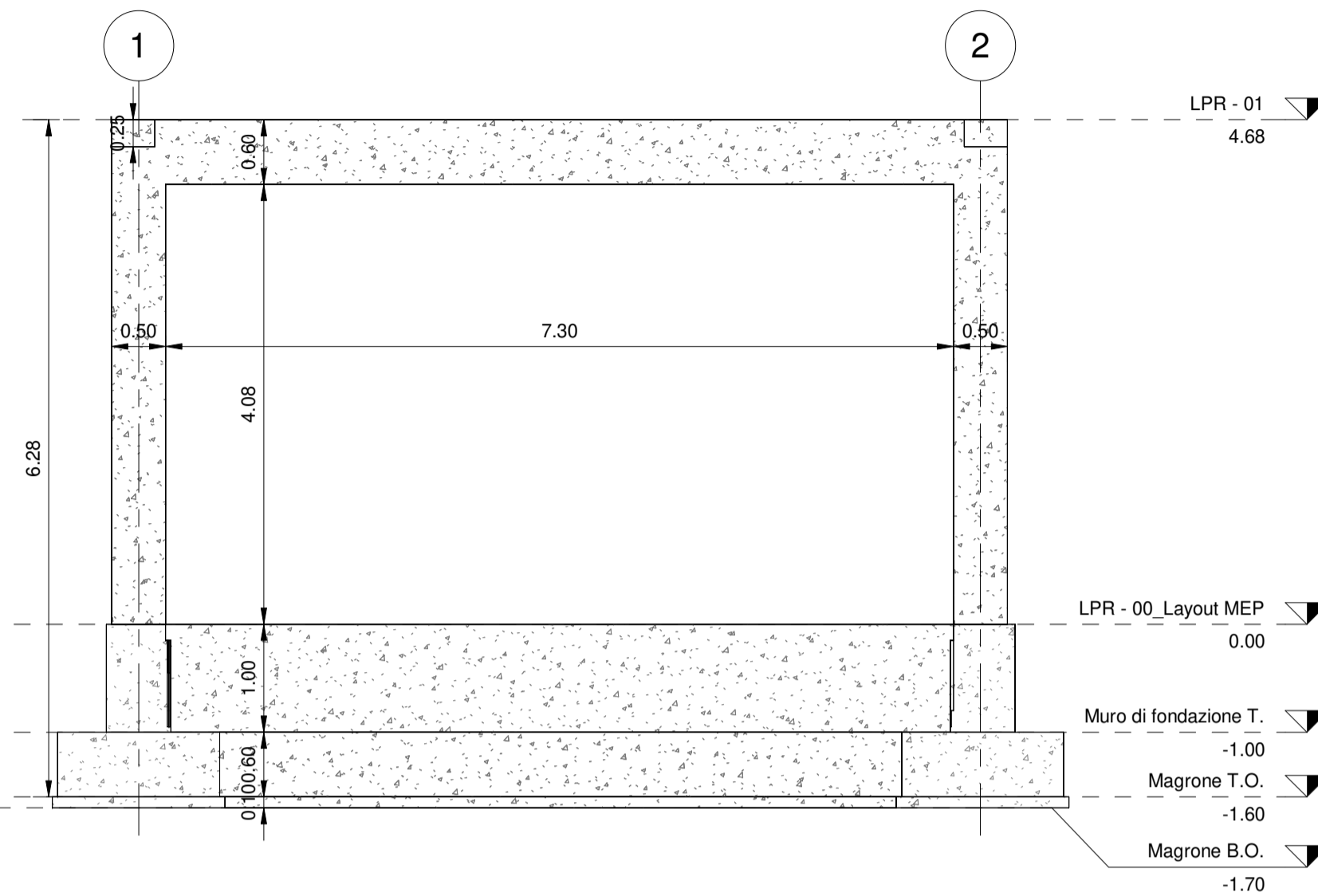
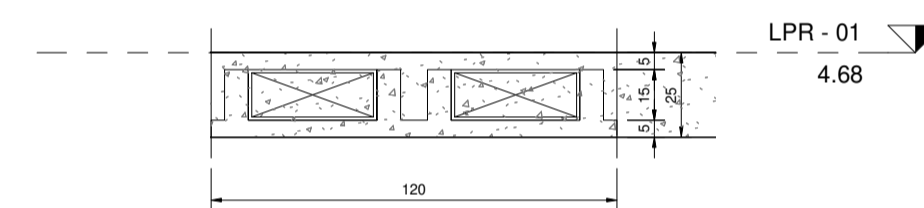


2 LPR - 01
1 : 50

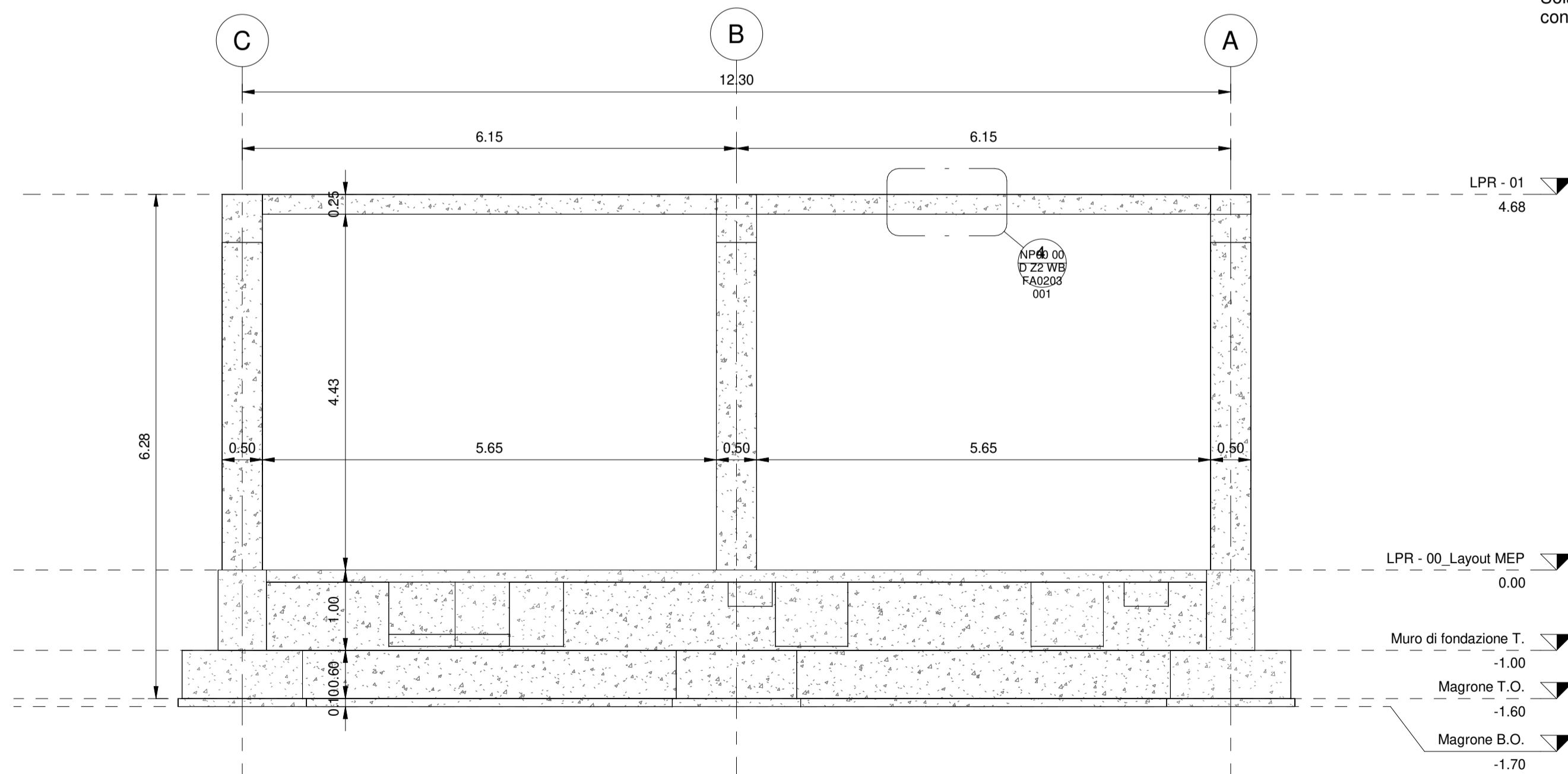


1 Prospetto Est
1 : 50



4 D4
1 : 20

Solaio in lastre di calcestruzzo precompresso con blocchi di alleggerimento in polistirolo



3 Prospetto Nord
1 : 50

CALCESTRUZZO

Conforme alle UNI EN 206-1 ed alle UNI 11104

MAGRONE:

CLASSE DI RESISTENZA: C12/15

CALCESTRUZZO PER FONDAZIONI:

CLASSE DI RESISTENZA: C25/30
 RAPPORTO a/c: 0.6
 DOSAGGIO MINIMO DI CEMENTO: 280 kg/m³
 CLASSE DI ESPOSIZIONE: XC2

CALCESTRUZZO PER ELEVAZIONI:

CLASSE DI RESISTENZA: C28/35
 RAPPORTO a/c: 0.55
 DOSAGGIO MINIMO DI CEMENTO: 320 kg/m³
 CLASSE DI ESPOSIZIONE: XC3

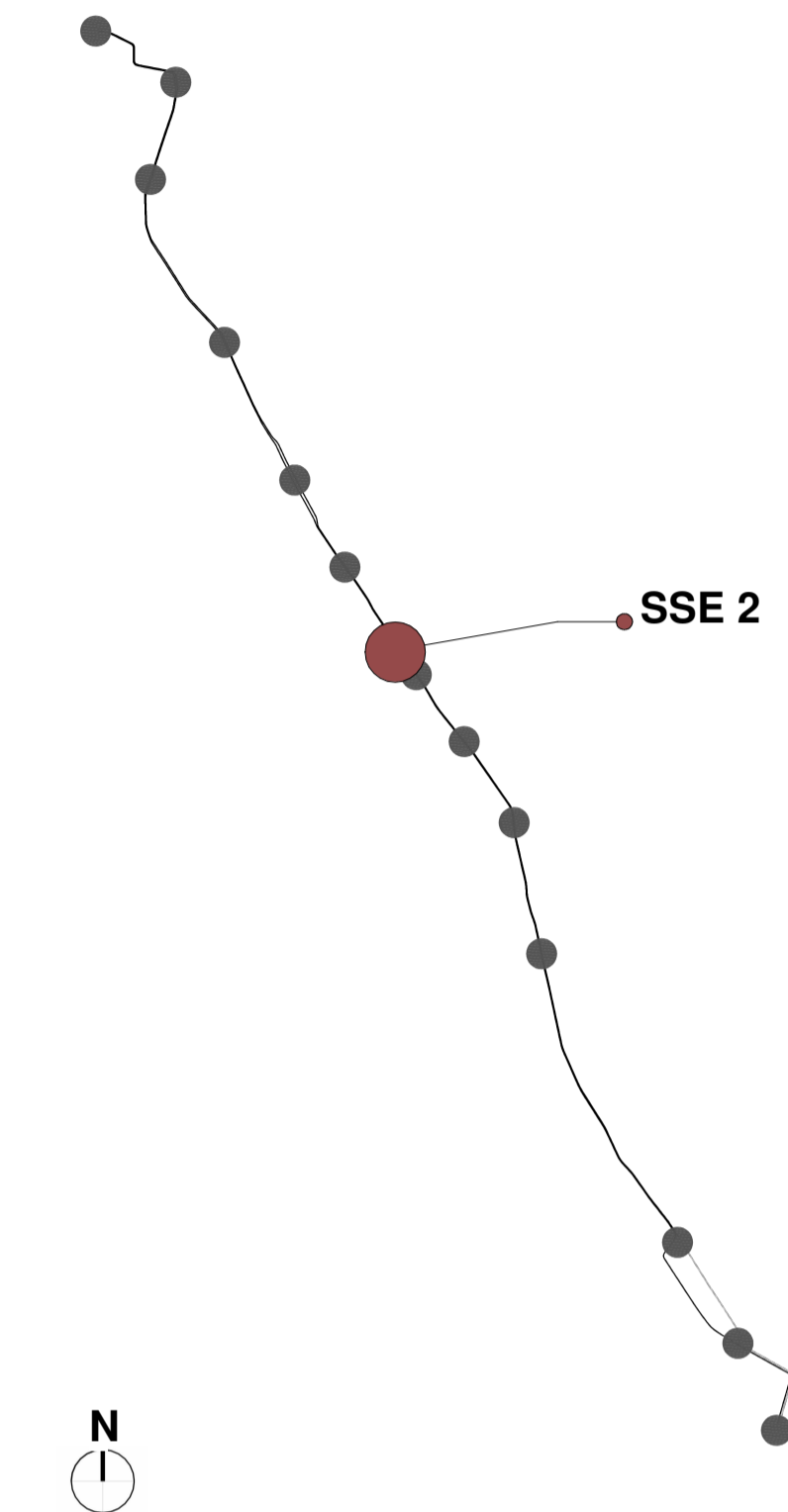
ACCIAIO DA ARMATURA

ACCIAIO PER CALCESTRUZZO ARMATO:

B450C Saldabile e controllato in stabilimento

ACCIAIO PER RETI ELETTROSALDATE (R.E.S.):

B450A Per diametri 5 mm ≤ \square ≤ 10 mm



COMMITTENTE:
 IL DIRETTORE FUNZIONALE
 Dott. Ing. Diego Galiazzo
 IL RESPONSABILE UNICO DEL PROCEDIMENTO
 Arch. Gaetano Panetta

PROGETTAZIONE: MANDATARIA
ITALFERR
 GRUPPO FERROVIE DELLO STATO ITALIANE
 MANDANTE
SDAprogetti
 ASSOCIAZIONE PROFESSIONALE INGEGNERI
 MANDANTE
PINI SWISS

ERREGI
 PROGETTAZIONE DEFINITIVA DELLA NUOVA LINEA TRAMVIARIA NELLA CITTÀ DI PADOVA SIR 3

Fabbricati tecnologici di linea - Strutturale
 Pianta copertura, elevazioni e sezioni

IL PROGETTISTA RESPONSABILE DELLA INTEGRAZIONE
 Dott. Ing. Luca Bernardini
 SCALA: Come indicato

COMMESSA	LOTTO	FASE	ENTE	TIPO DOC.	OPERA/DISCIPLINA	PROGR.	REV.
NPO0	00	D	Z2	WB	FA0203	001	A

Revis.	Descrizione	Redatto	Data	Verificato	Data	Approvato	Data	Autorizzato	Data
A	Emissione Esecutiva	F. Conti F. Mancini	31/03/2020	L. Catalano F. Paduano	31/03/2020	A. Perin	31/03/2020		