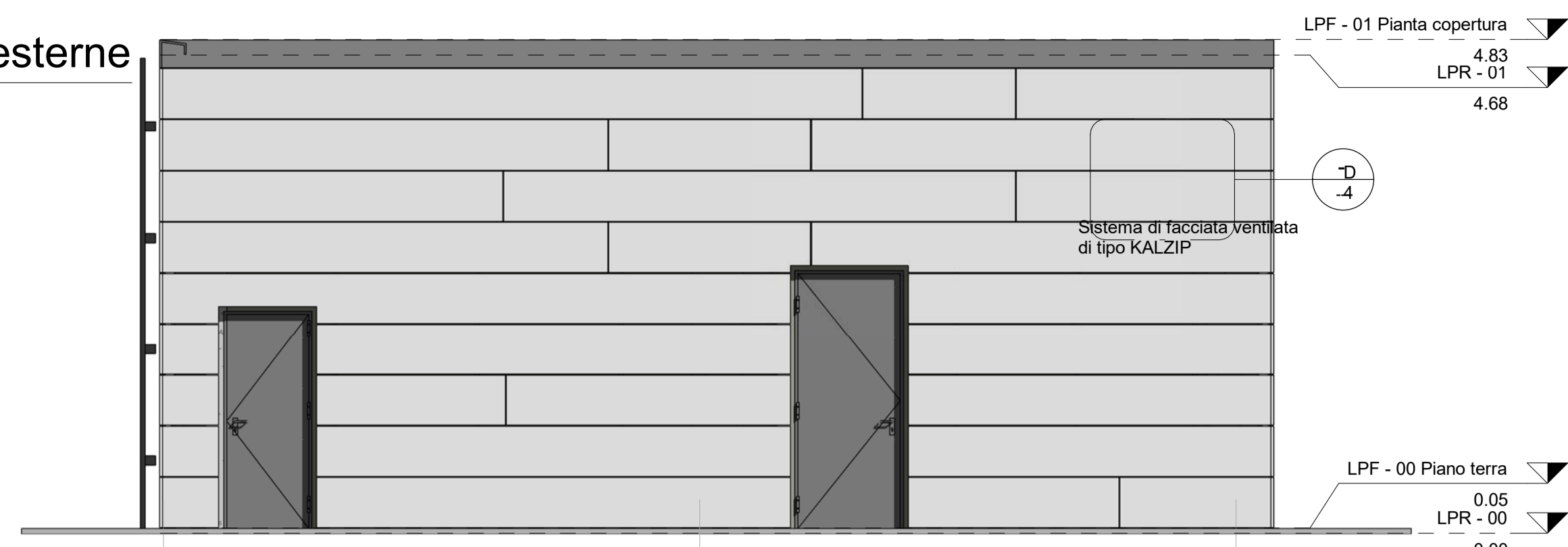
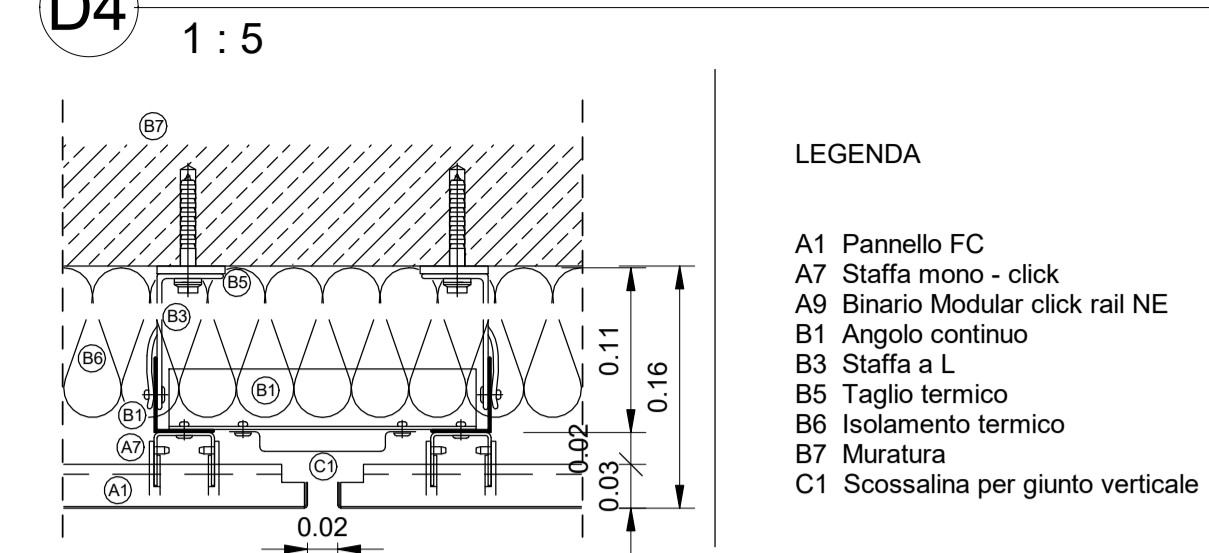


1 P. Nord-Finiture esterne
1 : 50



D4 Dettaglio facciata ventilata
1 : 5

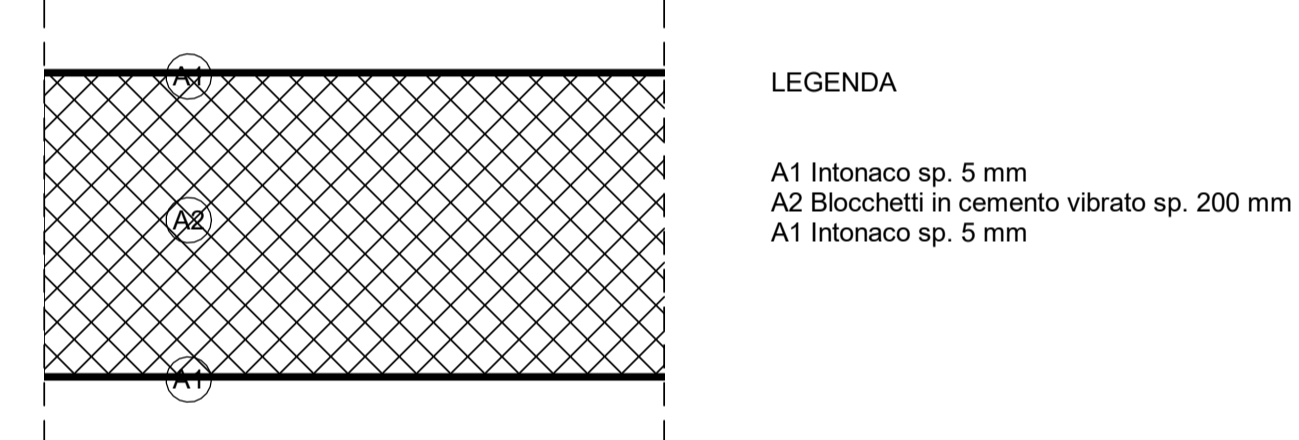


2 LPF - 00 Finiture interne
1 : 50

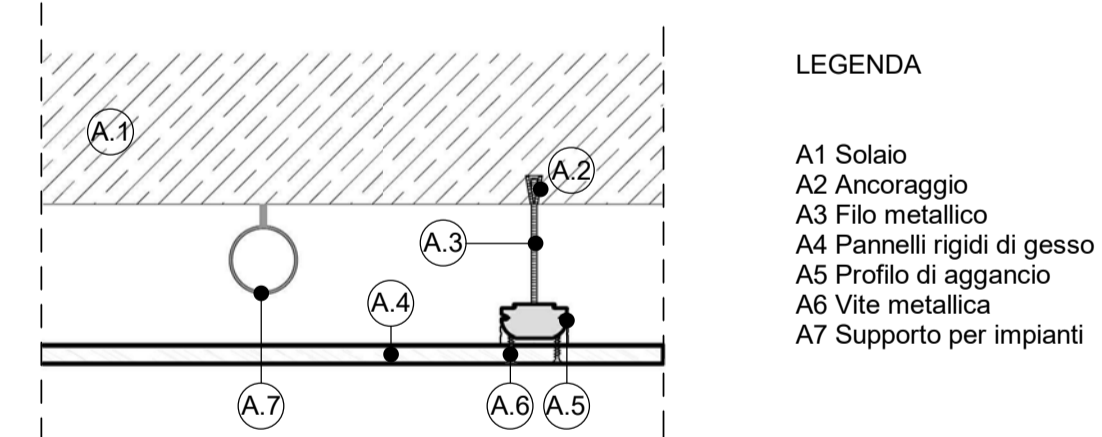
LEGENDA

PV 1	Pavimento in cemento sp.5cm
PV 2	Pavimento in GRES sp. 5cm. Composizione in piastrelle 30x30cm.
RV 1	Intonaco con idropittura lavabile sp. 1cm
RV 2	Rivestimento in piastrelle di ceramica 20x20cm.
S	Intonaco con idropittura lavabile sp. 1cm

2 Dettaglio tramezzo interno
D5 1 : 5



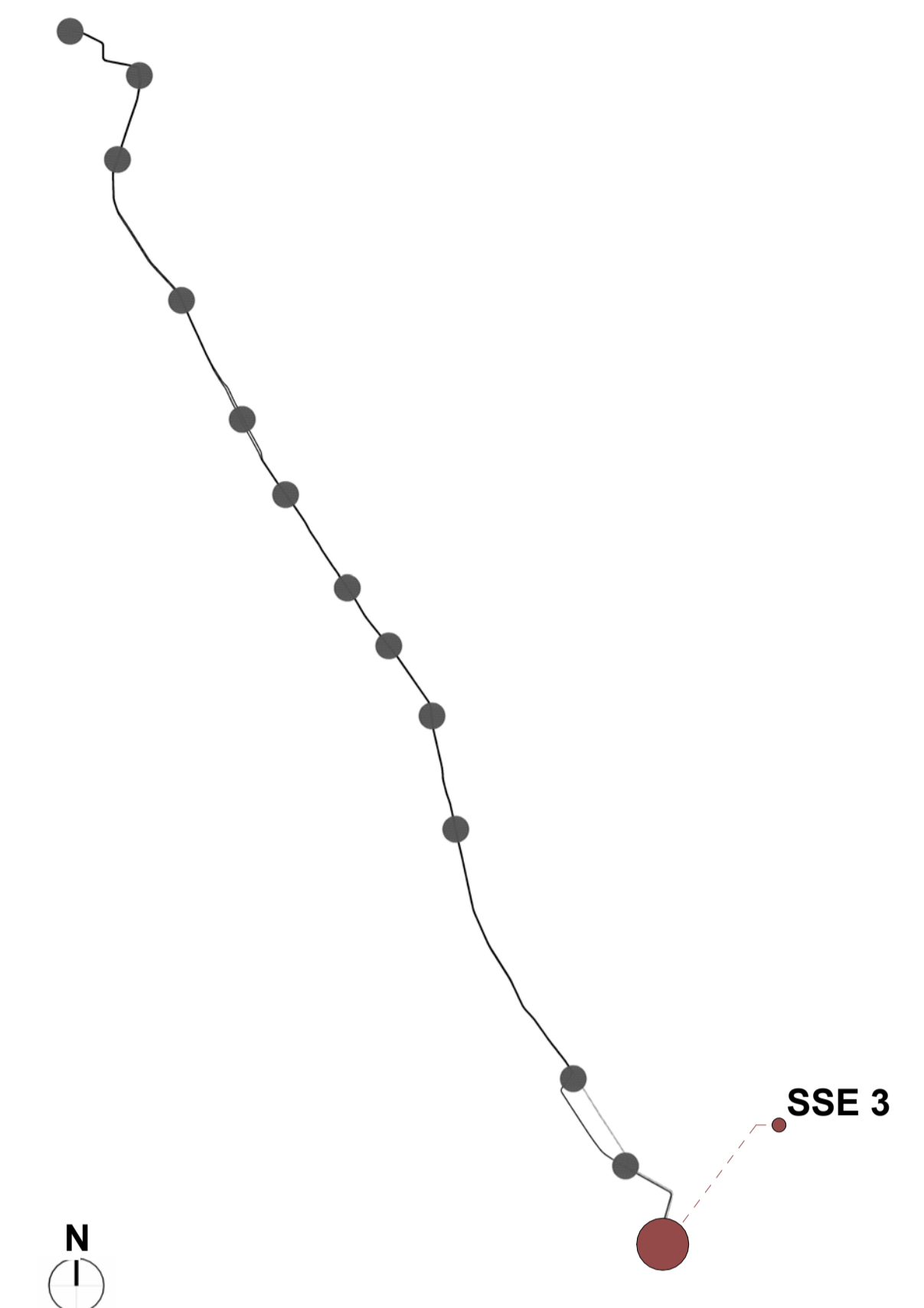
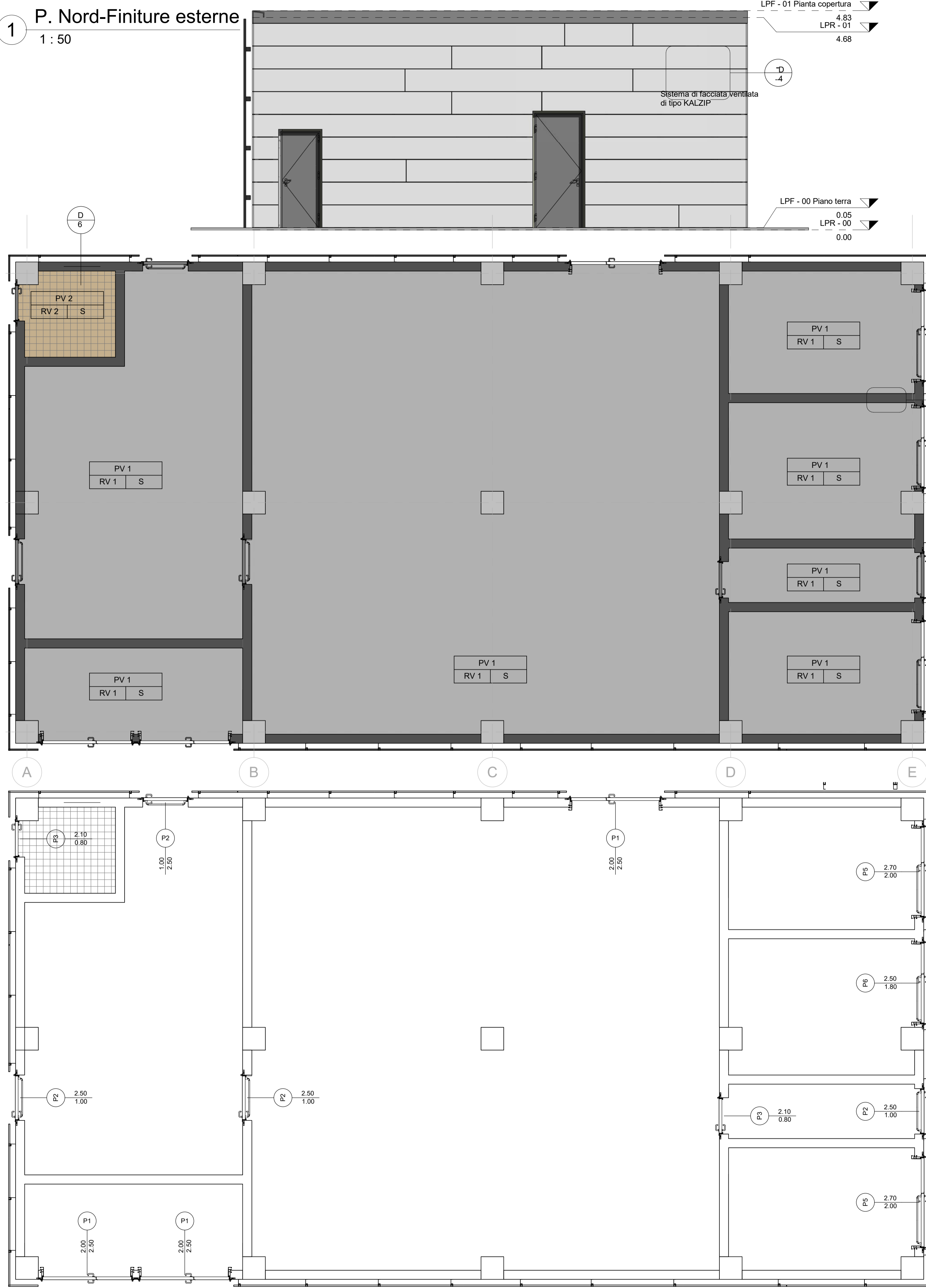
1 Dettaglio controsoffitto
D6 1 : 5



3 LPF - 00 Porte
1 : 50

LEGENDA

P1	Porta metallica con 2 ante tamburate e telaio in profilati di lamiera zincata verniciati, dim. 200x250 cm (luce netta passaggio). Maniglione antipatico sul lato interno e maniglia di apertura sul lato esterno.
P2	Porta metallica con ante tamburate e telaio in profilati di lamiera zincata verniciati, dim. 100x250 cm (luce netta passaggio). Maniglione antipatico sul lato interno e maniglia di apertura sul lato esterno.
P3	Porta metallica con ante tamburate e telaio in profilati di lamiera zincata verniciati, dim. 80x210 cm (luce netta passaggio). Maniglia di apertura sul lato esterno.
P4	Portone a serranda metallica e telaio in profilati di lamiera zincata verniciati, dotato di maniglia a leva, dim. 320x270 cm (luce netta passaggio). Maniglia di apertura sul lato esterno.
P5	Porta metallica con 2 ante tamburate e telaio in profilati di lamiera zincata verniciati, dim. 200x270 cm (luce netta passaggio). Maniglione antipatico sul lato interno e maniglia di apertura sul lato esterno.
P6	Porta metallica con 2 ante tamburate e telaio in profilati di lamiera zincata verniciati, dim. 180x250 cm (luce netta passaggio). Maniglione antipatico sul lato interno e maniglia di apertura sul lato esterno.



TUTTE LE QUOTE DEL DISEGNO SONO QUOTE RELATIVE
L'INDICAZIONE LPF - 00 PIANO TERRA 0.05 CORRISPONDE ALLA QUOTA ASSOLUTA 10.20 m

COMMITTENTE:

APS Holding
Aps Holding s.p.a.
Società soggetta all'attività di direzione e coordinamento del Comune di Padova

IL DIRETTORE FUNZIONALE
Dott. Ing. Diego Galazzo

IL RESPONSABILE UNICO DEL PROCEDIMENTO
Arch. Gaetano Panetta

PROGETTAZIONE:

MANDATARIA
ITALFERR
GRUPPO FERROVIE DELLO STATO ITALIANE

MANDANTE
SDAprogetti
ASSOCIAZIONE PROFESSIONALE INGEGNERI

MANDANTE
ERREGI
SERVIZI INTEGRATI DI INGEGNERIA ED ARCHITETTURA

MANDANTE
PINI
ITALIA

ERREGI

PROGETTAZIONE DEFINITIVA DELLA NUOVA LINEA TRAMVIARIA NELLA CITTÀ DI PADOVA SIR 3

Fabbricati tecnologici di linea - Progetto Architettonico

Finiture

IL PROGETTISTA RESPONSABILE DELL'INTEGRAZIONE
Dott. Ing. Luca Bernardini

SCALA:
As indicated

COMMESSA LOTTO FASE ENTE TIPO DOC. OPERA/DISCIPLINA Progr. REV.
NP00 00 D Z2 PB FA0305 003 B

Revis.	Descrizione	Redatto	Data	Verificato	Data	Approvato	Data	Autorizzato	Data
A	Emissione Esecutiva	C.Rollo	Aprile 2020	V.Kondov F.Paduanò	Aprile 2020	A.Peresso	Aprile 2020	L.Catallo	Aprile 2020
B	Emissione a seguito revisione	F.Vassalotti	Novembre 2020	F.Paduanò R.Moreno	Novembre 2020	A.Peresso	Novembre 2020	L.Catallo	Novembre 2020

NP00 00 D Z2 PB FA0305 003 B n.Elabor.: _____