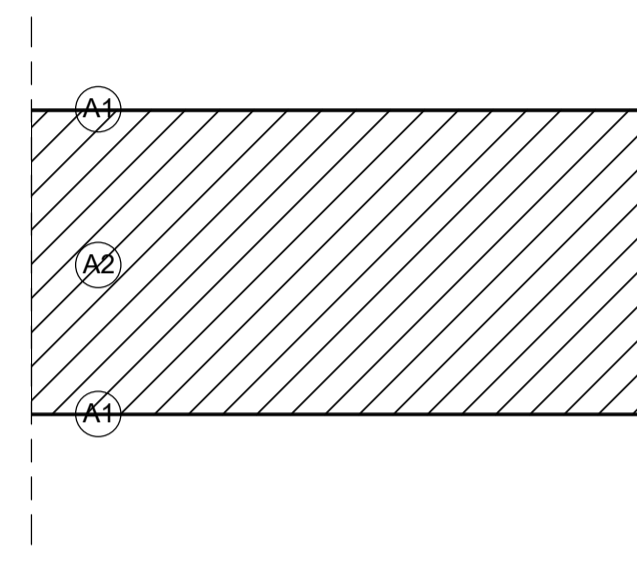
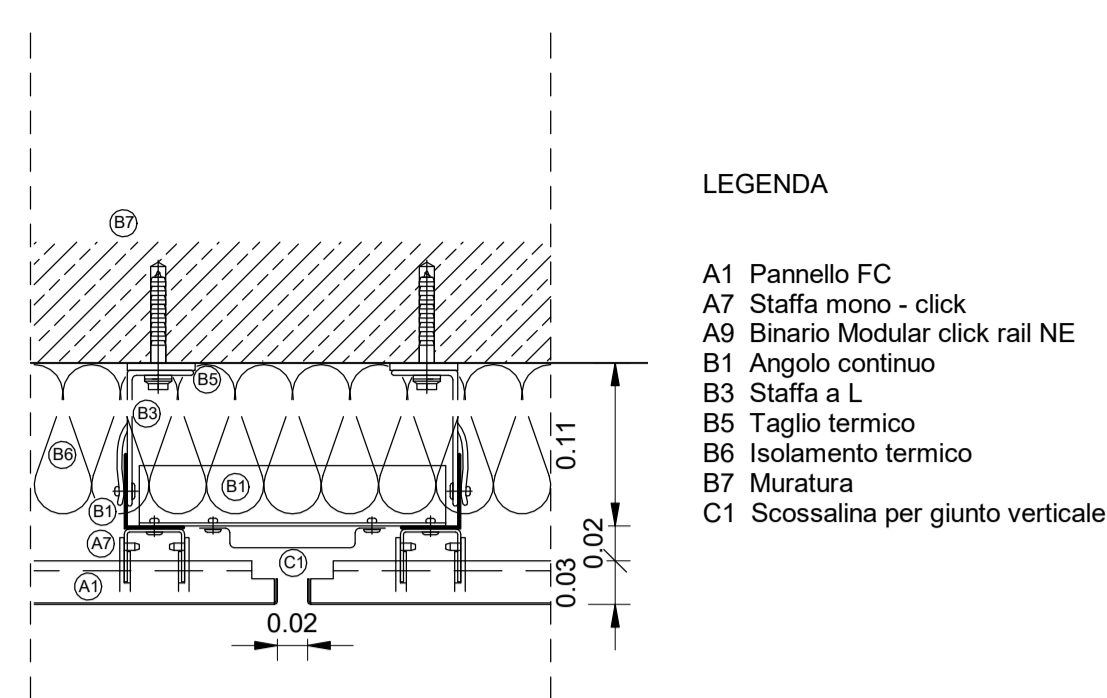


P. Nord-Finiture esterne

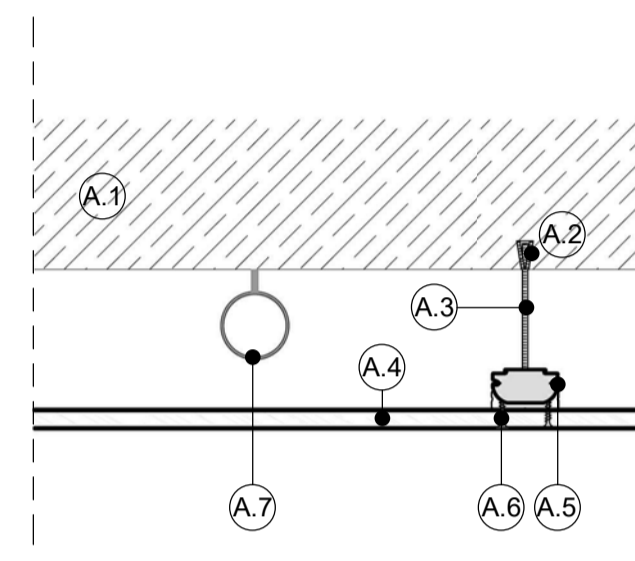
1
1 : 50

D4 Dettaglio facciata ventilata

1 : 5



LEGENDA
 A1 Intonaco sp. 5 mm
 A2 Blocchetti di cemento vibrato sp. 200 mm
 A3 Intonaco sp. 5 mm



LEGENDA
 A1 Solaio
 A2 Ancoraggio
 A3 Filo metallico
 A4 Pannelli rigidi di gesso
 A5 Profilo di aggancio
 A6 Vite metallica
 A7 Supporto per impianti

D5 D. tramezzo interno

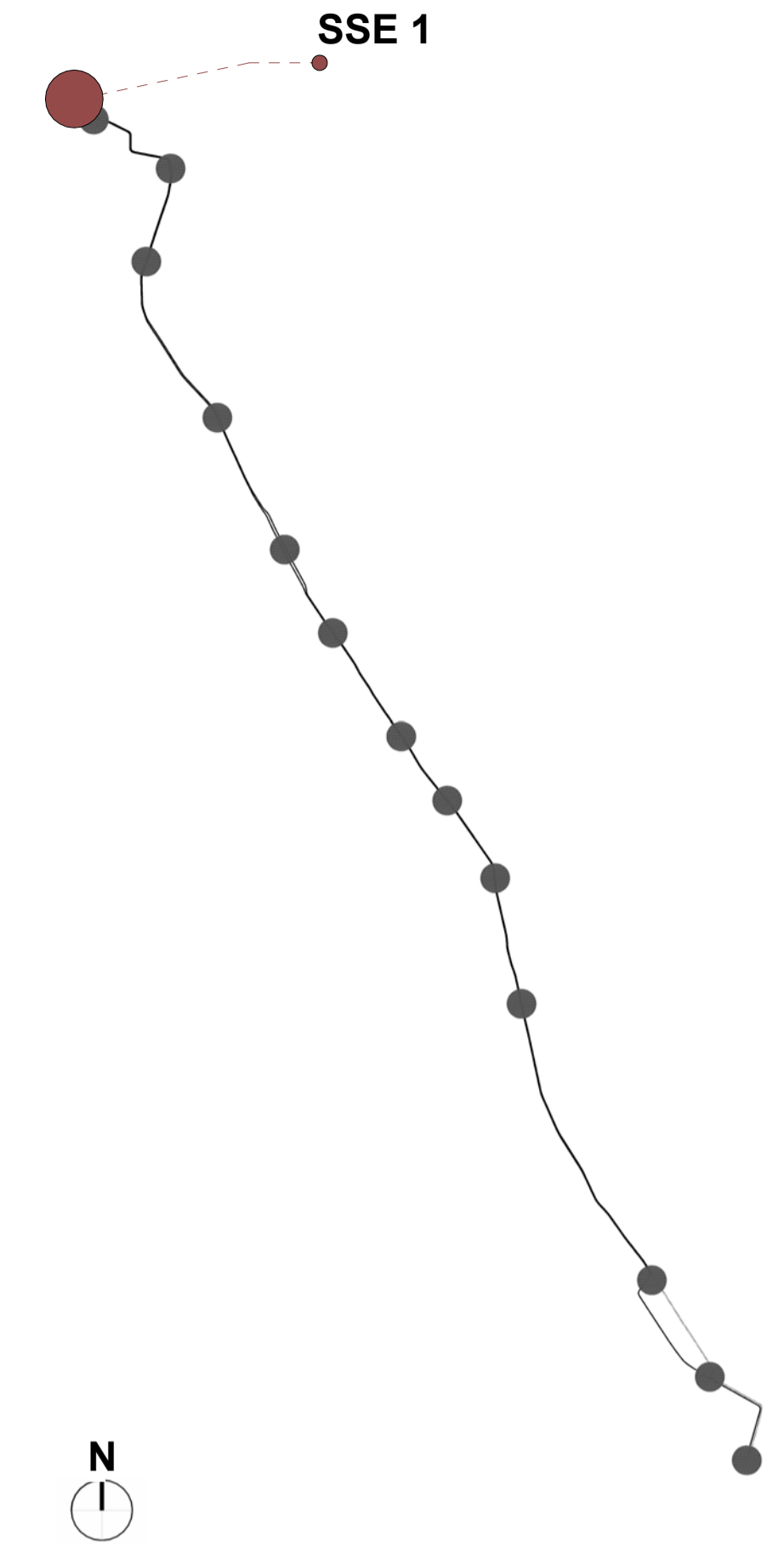
1 : 5

D6 D. controsoffitto

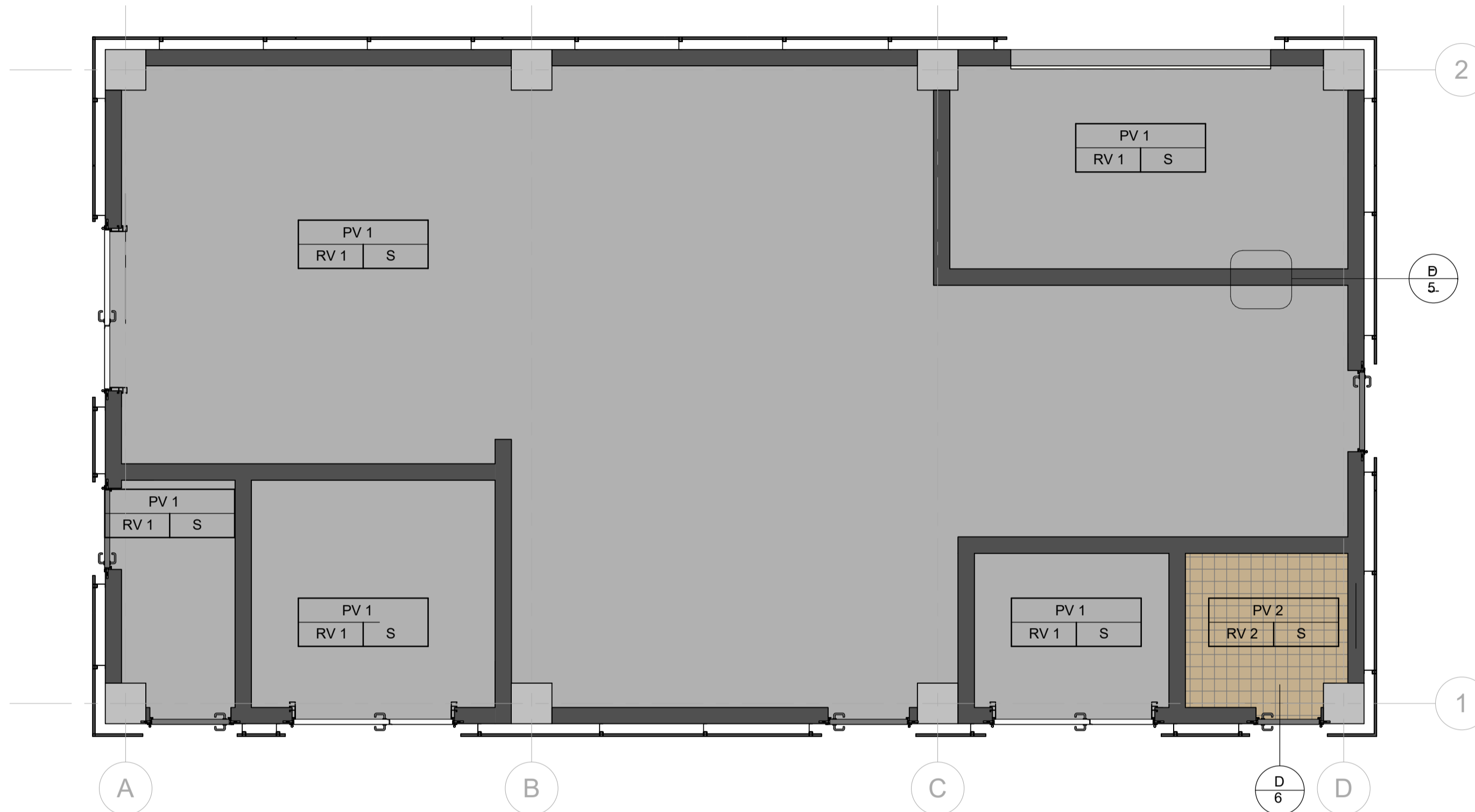
1 : 5

LEGENDA	
PV 1	Pavimento in cemento sp.5cm
PV 2	Pavimento in GRES sp. 5cm. Composizione in piastrelle 30x30cm.
RV 1	Intonaco con idropittura lavabile sp. 1cm
RV 2	Rivestimento in piastrelle di ceramica 20x20cm.
S	Intonaco con idropittura lavabile sp. 1cm

LEGENDA	
P1	Porta metallica con 2 ante tamburate e telaio in profilati di lamiera zincata verniciati, dim. 200x250 cm (luce netta passaggio). Maniglione antipanico sul lato interno e maniglia di apertura sul lato esterno.
P2	Porta metallica con anta tamburata e telaio in profilati di lamiera zincata verniciati, dim. 100x250 cm (luce netta passaggio). Maniglione antipanico sul lato interno e maniglia di apertura sul lato esterno.
P3	Porta metallica con anta tamburata e telaio in profilati di lamiera zincata verniciati, dim. 80x210 cm (luce netta passaggio). Maniglia di apertura sul lato esterno.
P4	Portone a serranda metallica e telaio in profilati di lamiera zincata verniciati, dotato di maniglia a leva, dim. 320x270 cm (luce netta passaggio). Maniglia di apertura sul lato esterno.

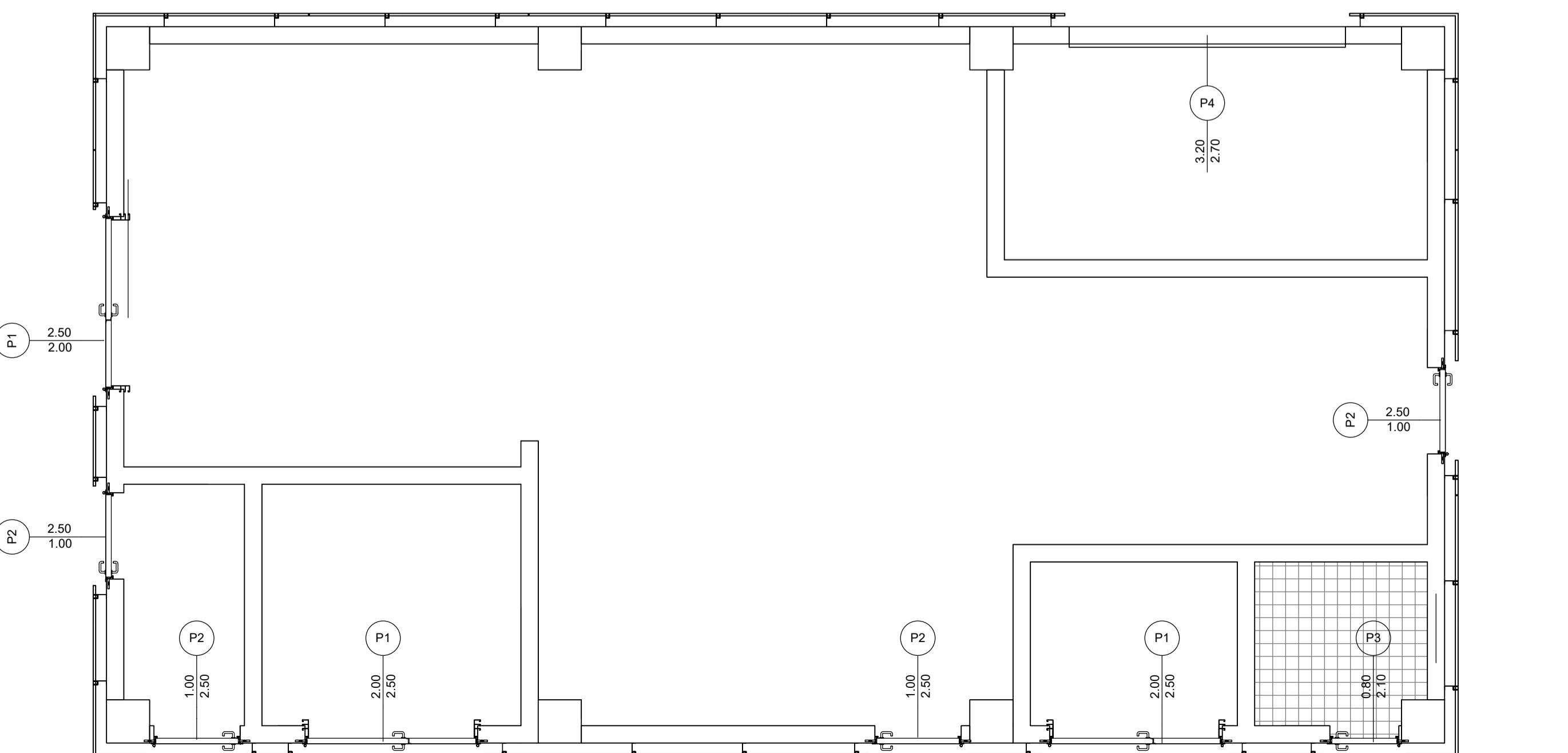


TUTTE LE QUOTE DEL DISEGNO SONO QUOTE RELATIVE
 L'INDICAZIONE LPF - 00 PIANO TERRA 0.05 CORRISPONDE ALLA QUOTA ASSOLUTA 11.48 m



LPF - 00 Finiture interne

2
1 : 50



LPF - 00 Porte

3
1 : 50

COMMITTENTE:
IL DIRETTORE FUNZIONALE
 Dott. Ing. Diego Galiazzo
IL RESPONSABILE UNICO DEL PROCEDIMENTO
 Arch. Gaetano Panetta

PROGETTAZIONE: **MANDATARIA**
MANDANTE

MANDANTE: **MANDANTE**
MANDANTE
MANDANTE

ERREGI
 PROGETTAZIONE DEFINITIVA DELLA NUOVA LINEA TRAMVIARIA NELLA CITTÀ DI PADOVA SIR 3

Fabbricati tecnologici di linea - Progetto Architettonico

Finiture

IL PROGETTISTA RESPONSABILE DELL'INTEGRAZIONE
 Dott. Ing. Luca Bernardini
 SCALA: As indicated

COMMESSA	LOTTO	FASE	ENTE	TIPO DOC.	OPERA/DISCIPLINA	PROGR.	REV.
NP00	00	D	Z2	PB	FA0105	002	B

Revis.	Descrizione	Redatto	Data	Verificato	Data	Approvato	Data	Autorizzato	Data
A	Emissione Esecutiva	C.Rollo	Aprile 2020	V. Kondov F. Paduano	Aprile 2020	A. Perasso	Aprile 2020	L. Catalo	Aprile 2020
B	Emissione a seguito verifica	A. Pistilli	Novembre 2020	R. Moreno F. Paduano	Novembre 2020	A. Perasso	Novembre 2020	L. Catalo	Novembre 2020